

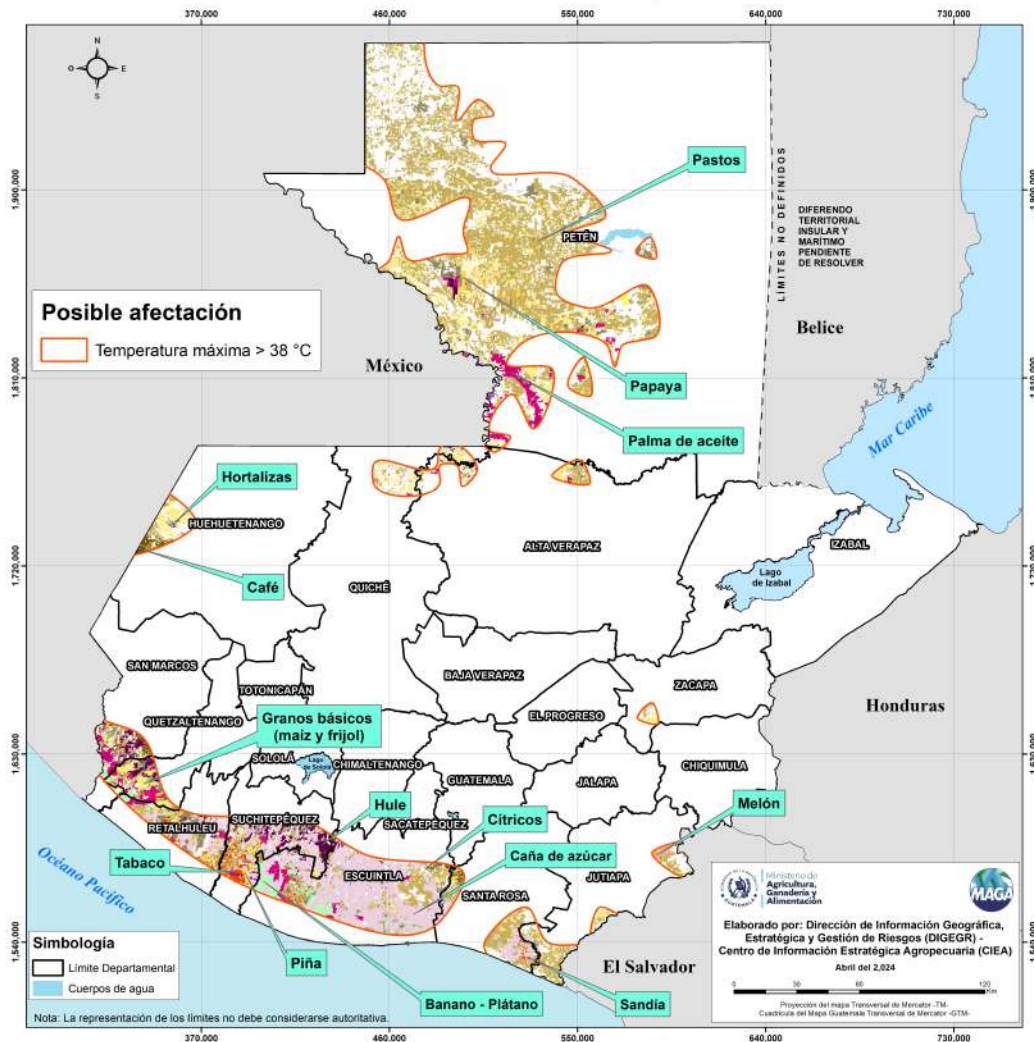
Boletín Agrometeorológico del 22 al 26 de abril de 2024

	Salida y puesta de sol				Fase Lunar		
	Lunes/ Martes	Miércoles/ Jueves	Viernes		Lunes	Martes	Miércoles/ Viernes
	Salida: 05:44	Salida: 05:43	Salida: 05:42		Cuarto Creciente	Cuarto Creciente a Luna Llena	Luna Llena
Puesta: 18:18	Puesta: 18:18	Puesta: 18:19					

De acuerdo al análisis agrometeorológico para esta semana, el Centro de Información Estratégica Agropecuaria identificó los cultivos expuestos a afectaciones por la amenaza de altas temperaturas. Las zonas expuestas pueden visualizarse en el siguiente mapa.

**Cultivos monitoreados por condiciones meteorológicas
(22 al 26 de abril 2024)**

En estas áreas (75 municipios) el MAGA mantendrá monitoreo constante ante posibles afectaciones a cultivos (hortalizas, maíz, frijol, café, papaya, tabaco, cítricos, banano, sandía, piña, melón, caña de azúcar, hule, palma de aceite y pastos), especialmente por altas temperaturas en los municipios de La Libertad, San Andrés, Las Cruces, Sayaxché y San Francisco del departamento de Petén; Masagua y La Gomera de Escuintla; Retalhuleu de Retalhuleu y Chiquimulilla de Santa Rosa.

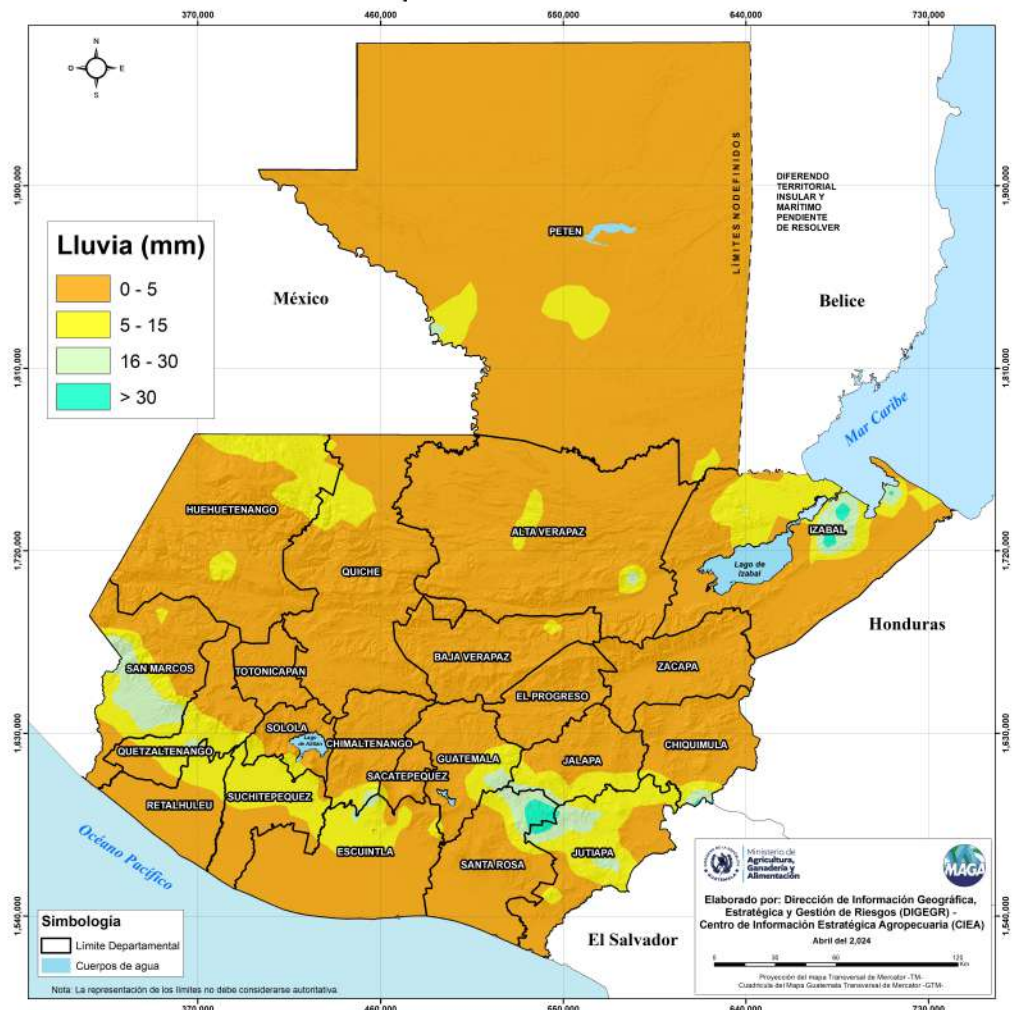


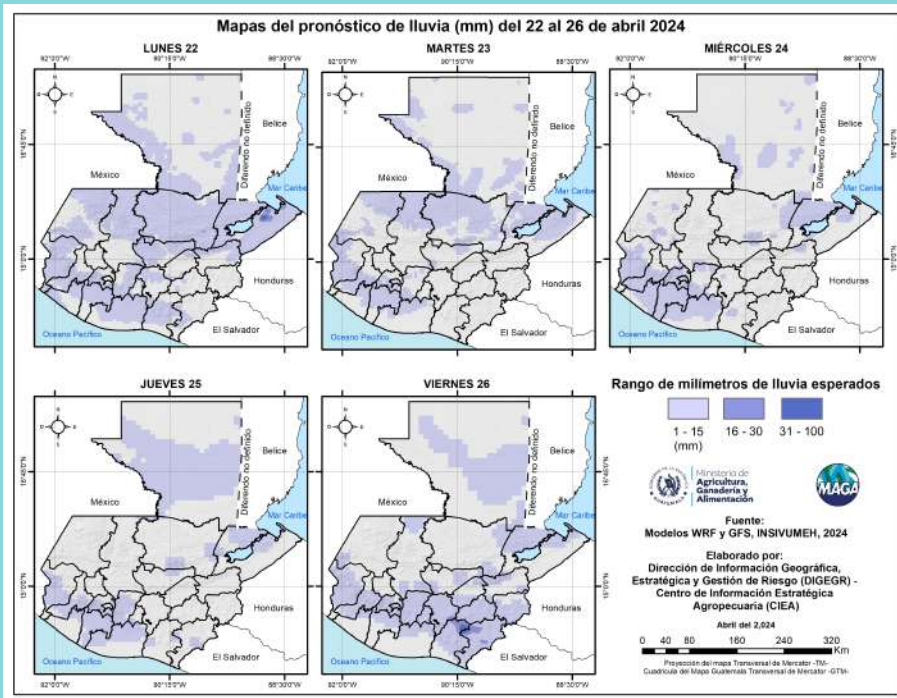
Condiciones esperadas

Durante la semana prevalecerá la neblina al amanecer, ambiente cálido y soleado con lluvias dispersas especialmente los mayores acumulados se prevén en horas de la tarde y parte de la noche sobre el Occidente y Bocacosta. Tomar en cuenta que las altas temperaturas y la humedad que ingresa de ambos litorales pueden ocasionar lluvias convectivas de corta duración y posible caída de granizo especialmente en lugares altos y con gran elevación. Entre lunes y miércoles se esperan vientos moderados de hasta los 45 Km/h sobre Occidente, Altiplano Central y Valles de Oriente.

Se prevé que para el último fin de semana de abril se manifiesten lluvias bastante fuertes sobre las regiones ubicadas del sur al centro del territorio nacional. Nuevamente se recalca que se aproveche las precipitaciones para realizar captación de agua para ser utilizados en los días con déficit hídrico.

**Pronóstico del acumulado de lluvia (mm) del 22 al 26 de abril 2024
República de Guatemala**



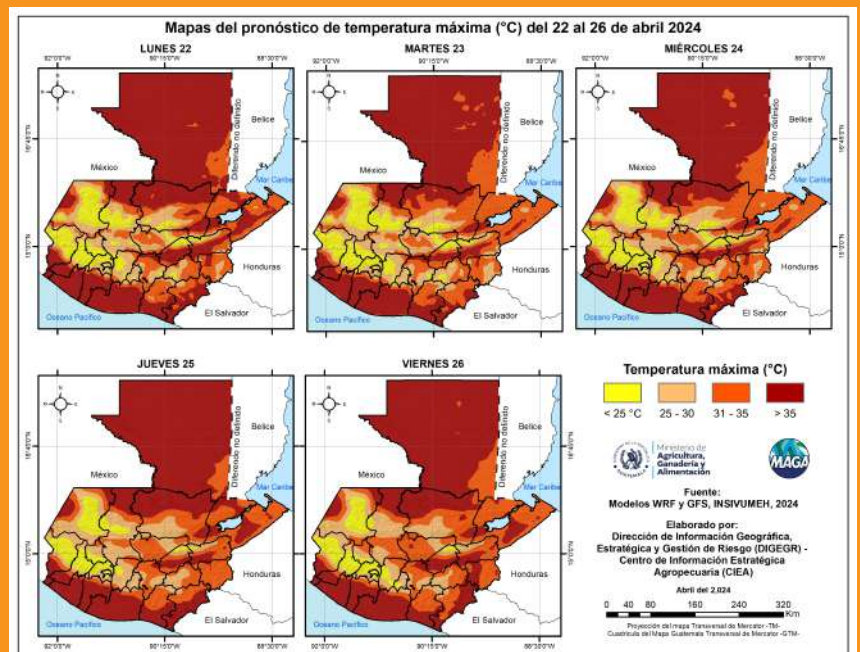


En los siguientes mapas se observa la posibilidad de lluvia, los mayores acumulados se pueden presentar en los departamentos de Jutiapa, San Marcos, Suchitepéquez, Santa Rosa e Izabal.

Fuente: INSIVUMEH, 2024.

Las altas temperaturas (> 40 °C) más importantes para esta semana se esperan en los municipios de El Chal (41.5 °C) y Sayaxché (40.1 °C) del departamento de Petén; Río Bravo (40.5 °C) y Santa Bárbara (40.2°C) de Suchitepéquez.

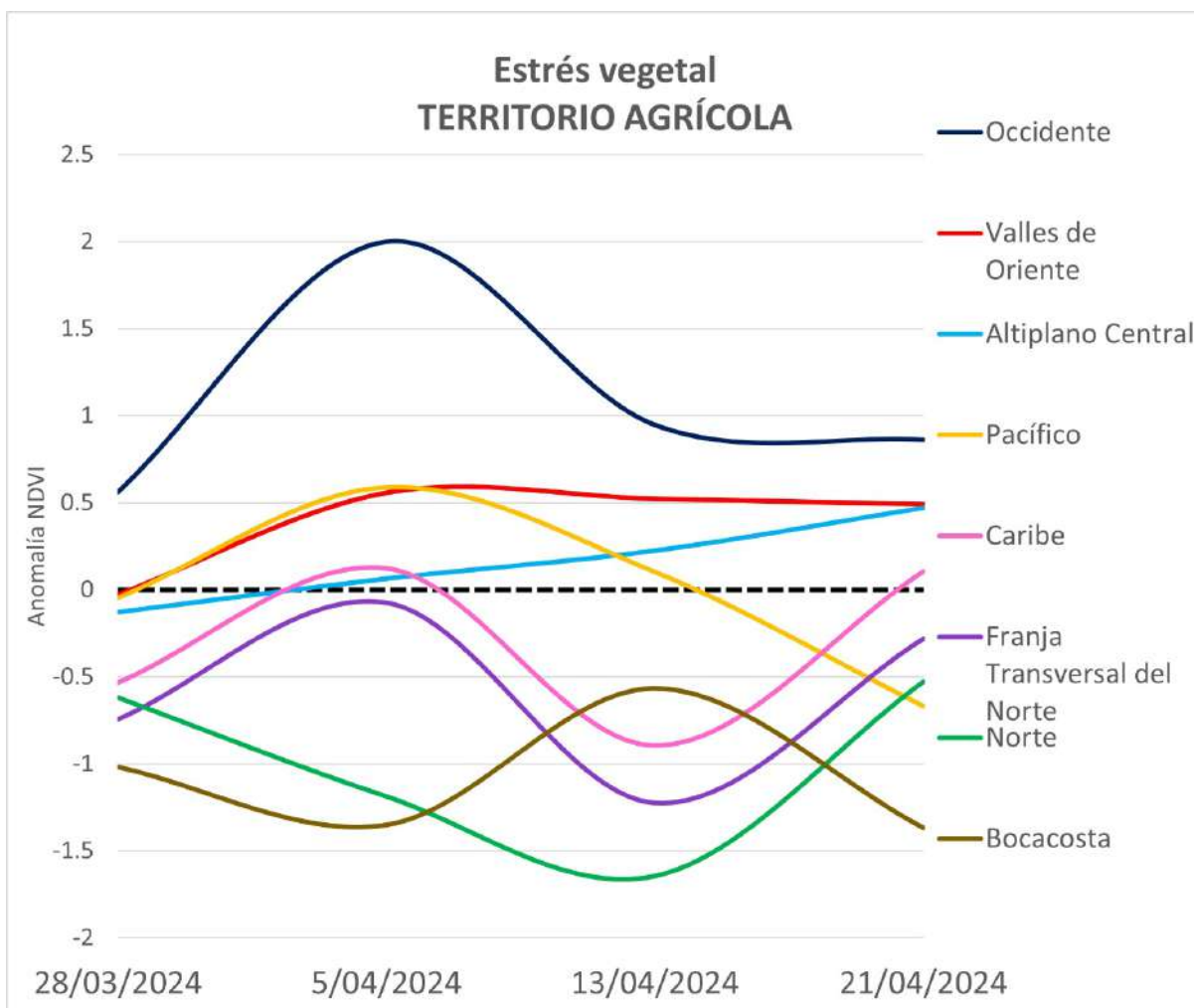
Fuente: INSIVUMEH, 2024.



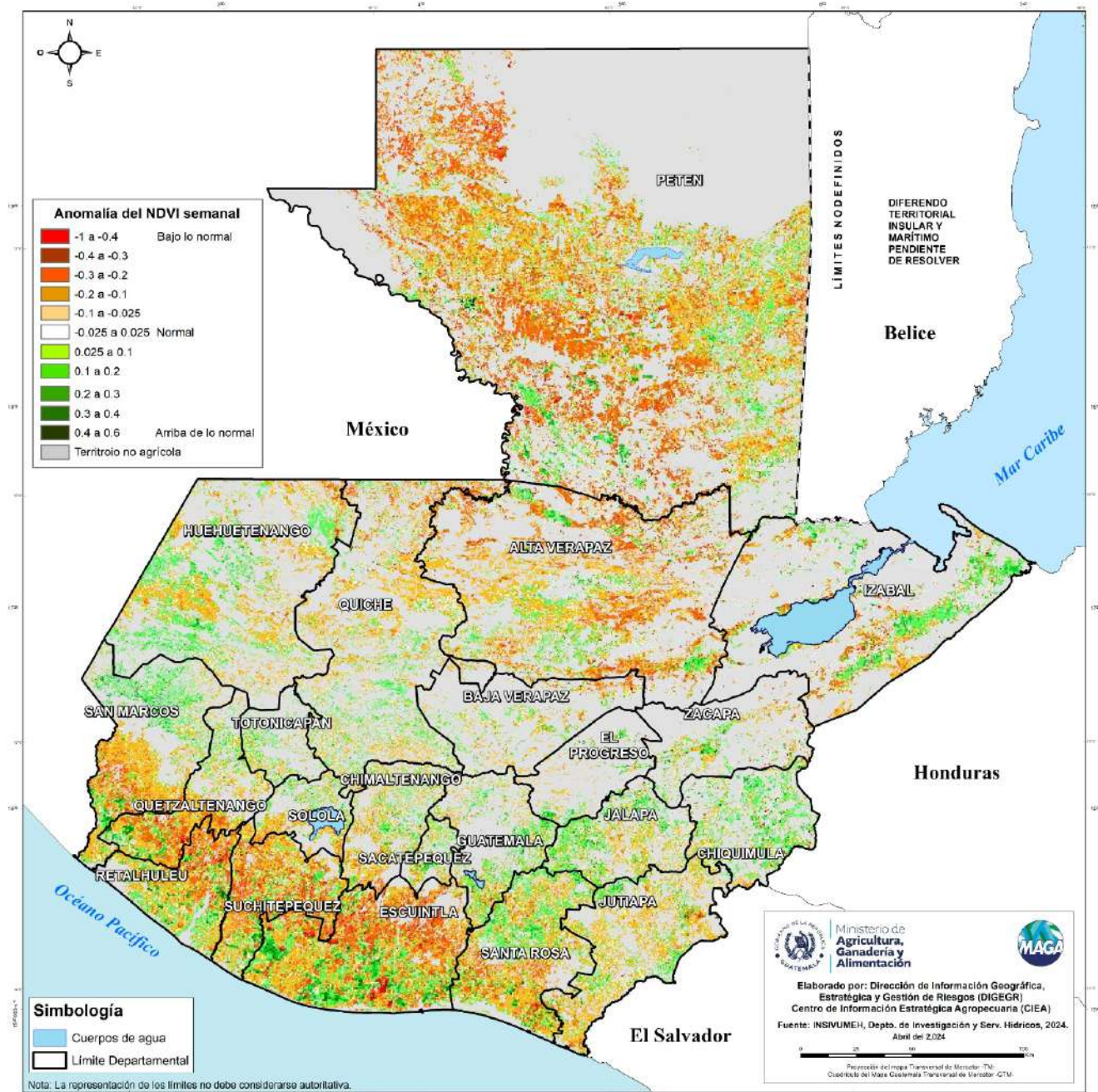
Condición de la vegetación

El Índice de Vegetación de Diferencia Normalizada (NDVI, por sus siglas en inglés), permite comprender la respuesta de la vegetación a las condiciones de sequedad o exceso de humedad (de forma semanal) comparándolos con el comportamiento del estado de vegetación en su registro histórico.

Según la última semana disponible en el sistema GADAS-USDA (al 21 de abril) en territorios agrícolas, se presentan condiciones de estrés vegetal en niveles bajo lo normal principalmente en los cultivos de mangostán y cítricos en la región de la Boca Costa.



**Anomalia semanal del Índice de Vegetación de Diferencia Normalizada (NDVI)
al 21 de abril del 2024 en territorio agrícola. República de Guatemala**





Ministerio de
**Agricultura,
Ganadería y
Alimentación**

**DIRECCIÓN DE INFORMACIÓN
GEOGRÁFICA, ESTRATÉGICA Y
GESTIÓN DE RIESGOS - DIGEGR -**

**CENTRO DE INFORMACIÓN
ESTRATÉGICA
AGROPECUARIA**



Fecha: 22 de abril de 2024

BOLETÍN NO.

31

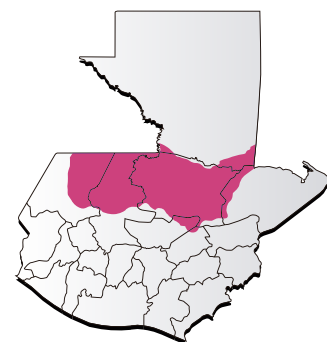
Hora: 15:30 hrs.



Condiciones por regiones

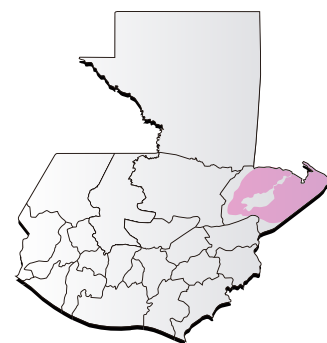
Región Franja Transversal del Norte

	Nubosidad				Viento Km/h		Precipitación (mm)	Temperatura °C
	Despejado	Pocas Nubes	Nubosidad Dispersa	Nublados parciales a totales	Proveniente	Velocidad		
Sábado - Lunes								
Mañana			*	*		Calma	Neblina. Posibles lloviznas al amanecer en zonas de montaña a partir del viernes	13 - 15
Tarde			*	*	variable	Leve	Lluvias y/ o lloviznas dispersas para inicios de semana	27 - 29
Noche			*	*		Calma	Lluvias y/ o lloviznas dispersas para inicios de semana	23 - 25
Observaciones	Neblina en horas de la noche y madrugada. Ambiente cálido y soleado. Nubosidad dispersas alternando con nublados parciales generando posibles lluvias en bajas cantidades en horas de la tarde y parte de la noche solo para inicios de semana, posteriormente se prevé que las lluvias se ausenten esperando nuevamente precipitaciones importantes para el día sábado.							



Región Caribe

	Nubosidad				Viento Km/h		Precipitación (mm)	Temperatura °C
	Despejado	Pocas Nubes	Nubosidad Dispersa	Nublados parciales a totales	Proveniente	Velocidad		
Sábado - Lunes								
Mañana			*	*		Calma	Neblina	24 - 26
Tarde			*	*	noroeste	Leve	Lluvias y/ o lloviznas dispersas con posible actividad eléctrica durante la semana	32 - 34
Noche			*	*	noroeste	Leve	Lluvias y/ o lloviznas dispersas con posible actividad eléctrica durante la semana	25 - 27
Observaciones	Neblina al amanecer. Ambiente cálido y soleado con nubes dispersas, alternando con nublados parciales acompañado de lluvias dispersas durante la semana.							





Ministerio de
**Agricultura,
Ganadería y
Alimentación**

**DIRECCIÓN DE INFORMACIÓN
GEOGRÁFICA, ESTRATÉGICA Y
GESTIÓN DE RIESGOS - DIGEGR -**

**CENTRO DE INFORMACIÓN
ESTRATÉGICA
AGROPECUARIA**



Fecha: 22 de abril de 2024

BOLETÍN NO. 31

Hora: 15:30 hrs.



Condiciones por regiones

Región Pacífico								
	Nubosidad				Viento Km/h		Precipitación (mm)	Temperatura °C
	Despejado	Pocas Nubes	Nubosidad Dispersa	Nublados parciales a totales	Proveniente	Velocidad		
Sábado - Lunes								
Mañana		*	*		Variable	Calma	Neblina	27 - 29
Tarde			*	*	Variable	Viento leve ocasionalmente moderado para inicios de semana	Lloviznas dispersas	37 - 39
Noche		*	*		Variable	Viento leve ocasionalmente moderado para inicios de semana	Neblina	28 - 30
Observaciones	Neblina en horas de la noche y madrugada. Condiciones calurosas y soleadas con un ambiente con humo a los alrededores y nubosidad dispersa predominarán para los siguientes días con posibles lloviznas en bajas cantidades en horas de la tarde en especial hacia el departamento de Escuintla, Retalhuleu y Suchitepéquez. Es importante que al llevar a cabo quemas agrícolas, es esencial ejercer un control riguroso, especialmente debido a la escasa humedad ambiental, presencia de viento y altas temperaturas, ya que son factores importantes que podrían propiciar la rápida propagación del fuego.							

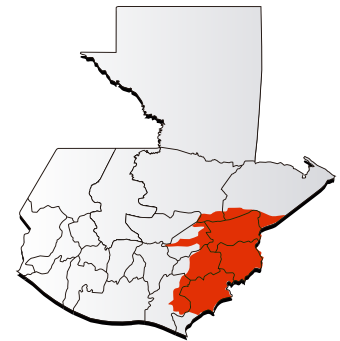


Región de Petén								
	Nubosidad				Viento Km/h		Precipitación (mm)	Temperatura °C
	Despejado	Pocas Nubes	Nubosidad Dispersa	Nublados parciales a totales	Proveniente	Velocidad		
Sábado - Lunes								
Mañana			*			Calma	Neblina	21 - 23
Tarde			*	*	noroeste	Leve		37 - 39
Noche			*			Variable	Neblina	28 - 30
Observaciones	Neblina al amanecer. Temperaturas diurnas cálidas y soleadas sin presencia de lluvias.							

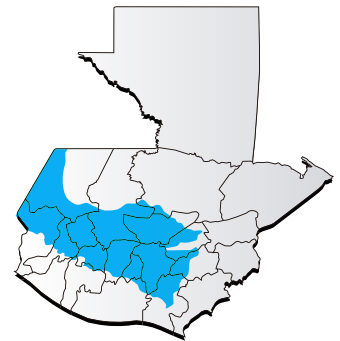


Condiciones por regiones

Región Valles del Oriente									
	Nubosidad				Viento Km/h		Precipitación (mm)	Temperatura °C	
	Despejado	Pocas Nubes	Nubosidad Dispersa	Nublados parciales a totales	Proveniente	Velocidad		Sur de Valles de Oriente	Cuenca del Motagua
Sábado - Lunes									
Mañana			*	*	Variable	Leve	Neblina. Posibles lloviznas al amanecer del viernes en zonas de montaña	22 - 24	24 - 26
Tarde			*	*	Nordeste	Leve ocasionalmente moderado para inicios de semana	Lluvias y/o lloviznas para el final de semana	32 - 34	35 - 37
Noche			*	*	Nordeste	Leve ocasionalmente moderado para inicios de semana	Lluvias y/o lloviznas para el final de semana	26 - 28	28 - 30
Observaciones	Neblina al amanecer y posibles lloviznas al norte de Zacapa. Predominará el ambiente cálido y soleado con presencia de lluvias a partir del viernes, los mayores acumulados se prevén sobre los municipios fronterizos a Honduras y El Salvador.								



Regiones del Altiplano Central y Occidente									
	Nubosidad				Viento Km/h		Precipitación (mm)	Temperatura °C	
	Despejado	Pocas Nubes	Nubosidad Dispersa	Nublados parciales a totales	Proveniente	Velocidad		Altiplano Central	Occidente
Sábado - Lunes									
Mañana			*		Norte	Calma	Neblina y/o posibles lloviznas en bajas cantidades sobre zonas de montaña	16 - 18	08 - 11
Tarde			*	*	Norte con posible cambio a sur	Leve ocasionalmente moderado para inicios de semana	Lloviznas dispersas en zonas de montaña en especial sobre el occidente	29 - 31	27 - 33
Noche			*		Norte	Leve ocasionalmente moderado para inicios de semana	Lloviznas dispersas en zonas de montaña en especial sobre el occidente	20 - 22	10 - 19
Observaciones	Neblina en horas de la noche y madrugada. Prevalecerá el ambiente caluroso y soleado con posibles lloviznas dispersas en bajas cantidades especialmente hacia el Occidente a pesar de ello no se descarta que se manifiesten algunas lloviznas locales de corta duración sobre ambas regiones en particular el día viernes.								



Región Bocacosta									
	Nubosidad				Viento Km/h		Precipitación (mm)	Temperatura °C	
	Despejado	Pocas Nubes	Nubosidad Dispersa	Nublados parciales a totales	Proveniente	Velocidad		Sur de Valles de Oriente	Cuenca del Motagua
Sábado - Lunes									
Mañana			*		suroeste	Calma	Neblina. Lloviznas al amanecer en zonas de montaña.	23 - 25	
Tarde			*	*	suroeste	Leve	Lluvias y/o lloviznas dispersas con actividad eléctrica	32 - 34	
Noche			*	*	suroeste	Leve	Lluvias y/o lloviznas dispersas con actividad eléctrica	25 - 27	
Observaciones	Neblina en horas de la noche y madrugada con algunas lloviznas en zonas de montaña. Condiciones diurnas cálidas con presencia de nubes dispersas alternando con nubes de desarrollo vertical generando algunas lloviznas dispersas con actividad eléctrica durante la semana.								





Recomendaciones

Al sector agrícola

- ★ Proporcionar sombra con mallas o sarán a los cultivos sensibles al calor.
- ★ Realizar el manejo oportuno del drenaje, incorporación de rastrojos y evitar la quema de malezas con herbicidas.
- ★ Considerar que las altas temperaturas y la poca humedad en los suelos favorecen la proliferación de focos de incendios forestales y la formación de fenómenos de viento tipo torbellino.



Al sector pecuario



- ★ Evite que los animales caminen largas distancias para acceder a fuentes de agua o alimento.



- ★ El alojamiento de las aves tiene que tener buena ventilación.



- ★ Establecer planes de prevención y tratamientos para infecciones, diarrea, parasitarios, afectaciones respiratorias, entre otros.