



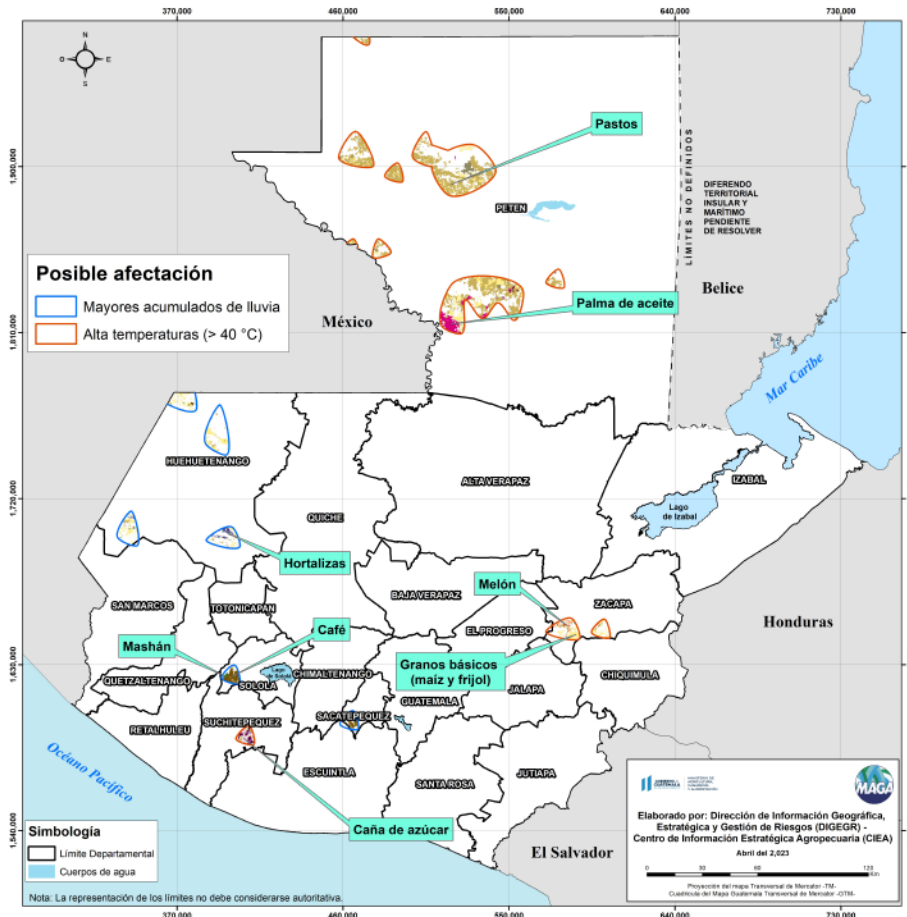
### Boletín Agrometeorológico semanal del 21 al 24 de abril de 2023

	Salida y puesta de sol			Fase Lunar		
	Sábado	Domingo/Lunes		Sábado	Domingo	Lunes
	Salida: 05:45	Salida: 05:44		Luna Nueva	Cuarto Creciente Salida: 07:38 Puesta: 21:00	Cuarto Creciente
	Puesta: 18:18	Puesta: 18:18				

De acuerdo al análisis agrometeorológico para este fin e inicio de semana, el Centro de Información Estratégica Agropecuaria identificó los cultivos expuestos a daños por la amenaza de lluvias y altas temperaturas. Las zonas expuestas pueden visualizarse en el siguiente mapa.

Cultivos monitoreados por condiciones meteorológicas (21 al 24 de abril 2023)

En éstas áreas (36 municipios) el MAGA mantendrá monitoreo constante ante posibles daños a cultivos (maíz, frijol, café, cardamomo, banano, hortalizas, plátano, hule, palma de aceite y pastos), especialmente por amenaza a lluvias en los municipios de Nentón y Cuilco de Huehuetenango; Nahualá de Sololá y Alotenango de Sacatepéquez. Por altas temperaturas se encuentran expuestos los municipios de La Libertad, San Francisco, Sayaxché, San Andrés, Las Cruces de Petén; Río Bravo de Suchitepéquez; Huité y Cabañas de Zacapa.

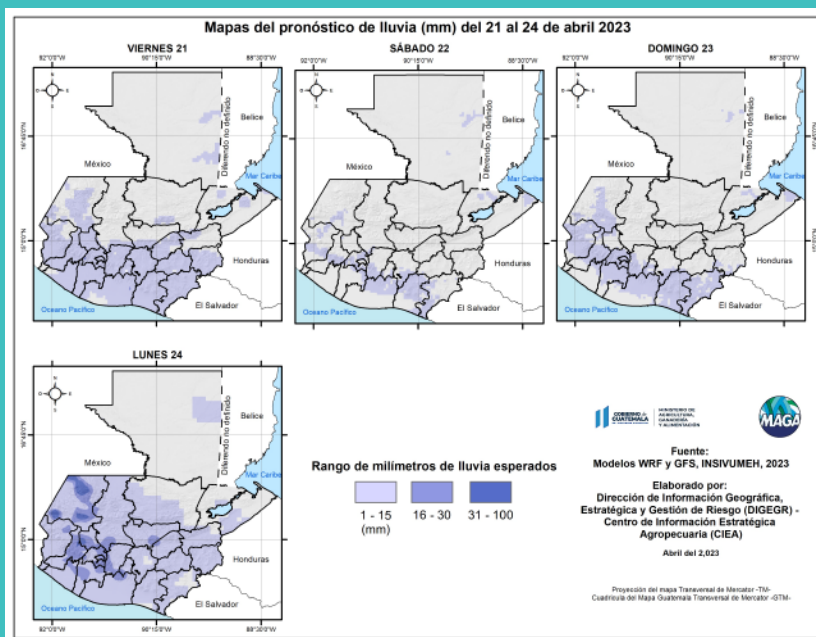
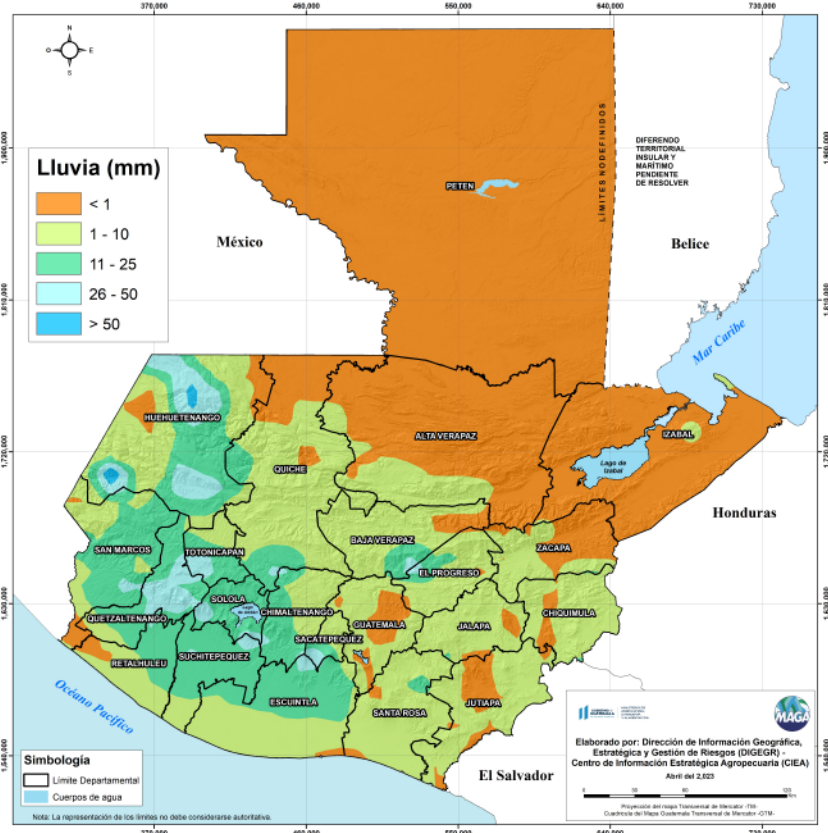




### Condiciones esperadas

Se espera que las condiciones atmosféricas prevalecerán cálidas y soleadas para los próximos días, con poco contenido de nubes, las lluvias continuarán sobre la región Bocacosta. Es importante tomar en cuenta que el ingreso de humedad incrementará para el día lunes, generando lluvias con actividad eléctrica en especial sobre las regiones del sur al centro del país, estas condiciones serán asociadas a inestabilidad proveniente del océano Pacífico y de México.

Pronóstico del acumulado de lluvia (mm) del 21 al 24 de abril 2023  
República de Guatemala

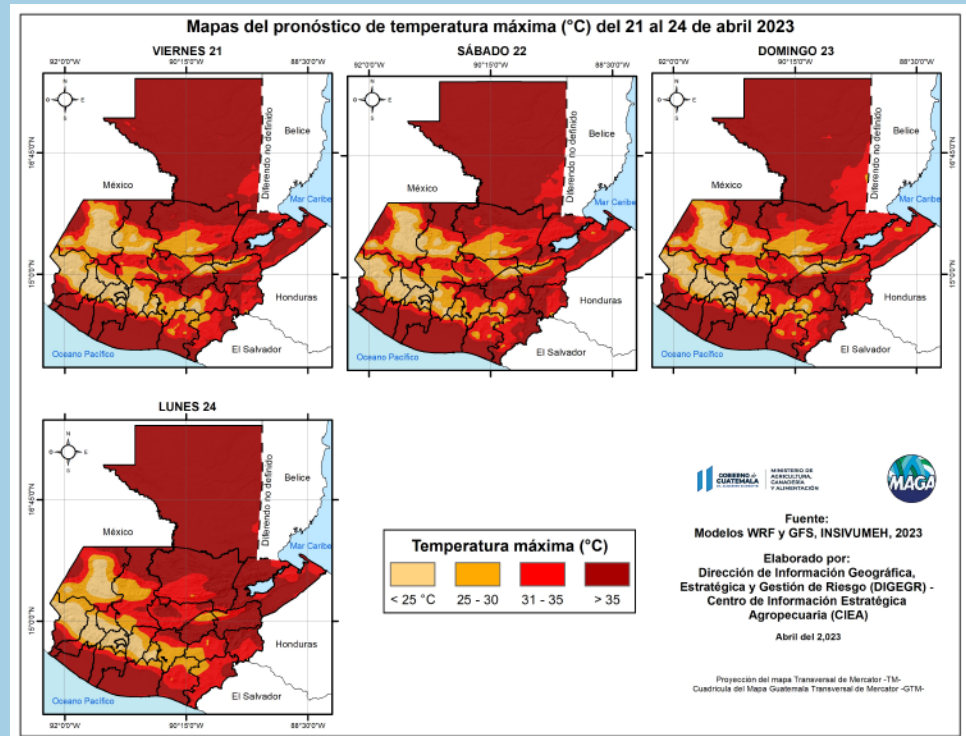


En los siguientes mapas se observan la posibilidad de lluvia y los mayores acumulados que se pueden presentar en los departamentos de Sololá, Quetzaltenango, Suchitepéquez, Totonicapán y Huehuetenango.



Las altas temperaturas más importantes para estos días se esperan en los municipios de Dolores, Sayaxché y Las Cruces del departamento de Petén con temperaturas mayores a 40 °C.

Fuente: INSIVUMEH, 2023.



**Porcentaje de humedad del suelo 21 de abril de 2023 (capa inferior)**  
República de Guatemala



### Humedad del suelo capa inferior

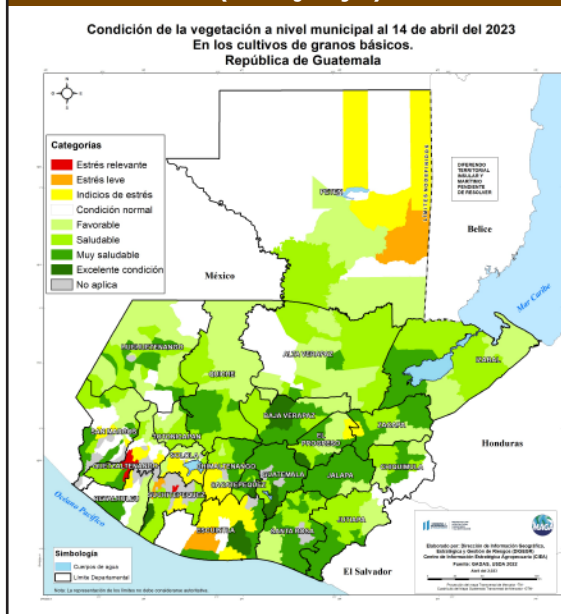
En el siguiente mapa, se muestra con baja humedad más del 85% del territorio nacional específicamente en los departamentos de Zacapa, Chiquimula, El Progreso, Jalapa, Jutiapa, Quiché, Alta Verapaz, Escuintla, Baja Verapaz, Totonicapán, Guatemala, Chimaltenango, Sacatepéquez, Retalhuleu y Santa Rosa (en color café).



**MONITOREO AGROMETEOROLÓGICO**

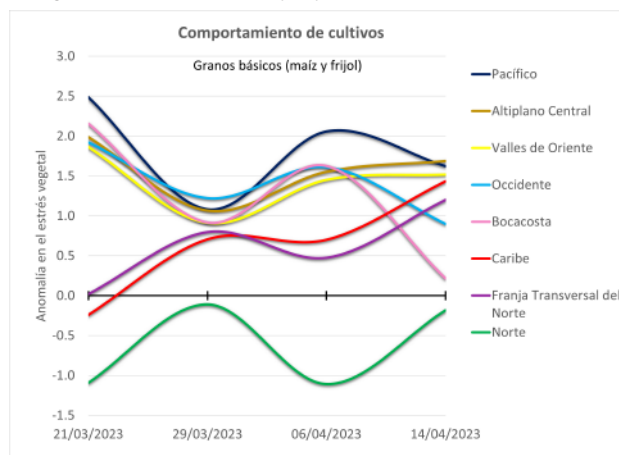
A continuación, se presenta el monitoreo del estrés vegetal realizado semanalmente al día 14 de abril 2023 en algunos cultivos de importancia para la temporada actual identificados en la Determinación de Uso de la Tierra al año 2020. Este análisis resalta la anomalía de la actividad fotosintética del cultivo basado en su comportamiento normal histórico en las mismas fechas e identificándolo como estrés o vegetación saludable.

**Granos básicos (maíz y frijol)**

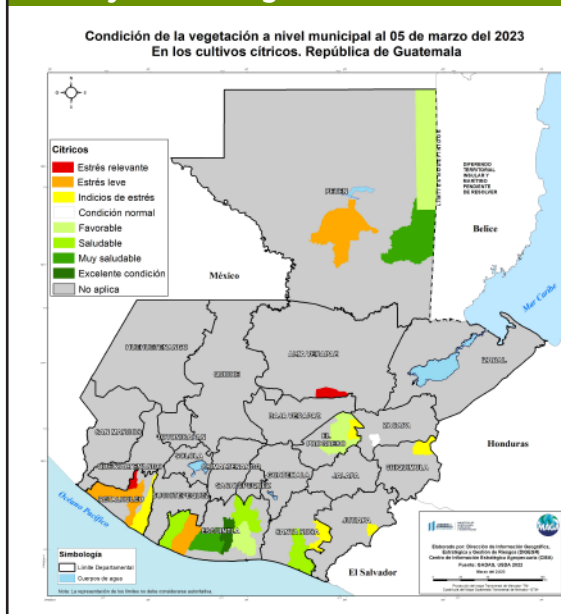


La recuperación general al norte es una respuesta de un sistema débil de alta presión que representó ambiente nublado en la región entre el 10 y 11 de abril.

Los municipios con estrés relevante son: Colomba en Quetzaltenango, y San Miguel Panán en Suchitepéquez.

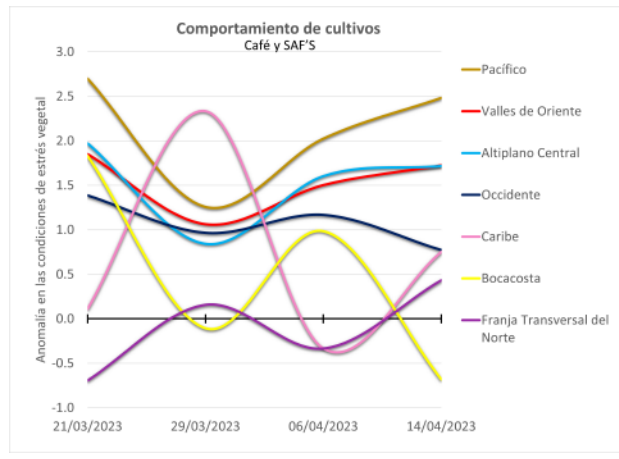


**Café y sistemas agroforestales**



Se registra un descenso en la salud vegetal, que puede deberse a la escasa nubosidad y aumento de la temperatura en la región, especialmente del 14 de abril.

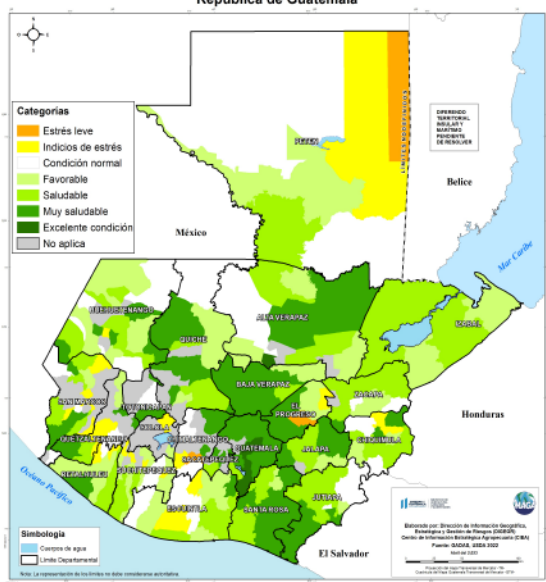
Los municipios con estrés leve son: San Francisco Zapotitlán, Mazatenango y Zunilito del departamento de Suchitepéquez.





### Pastos

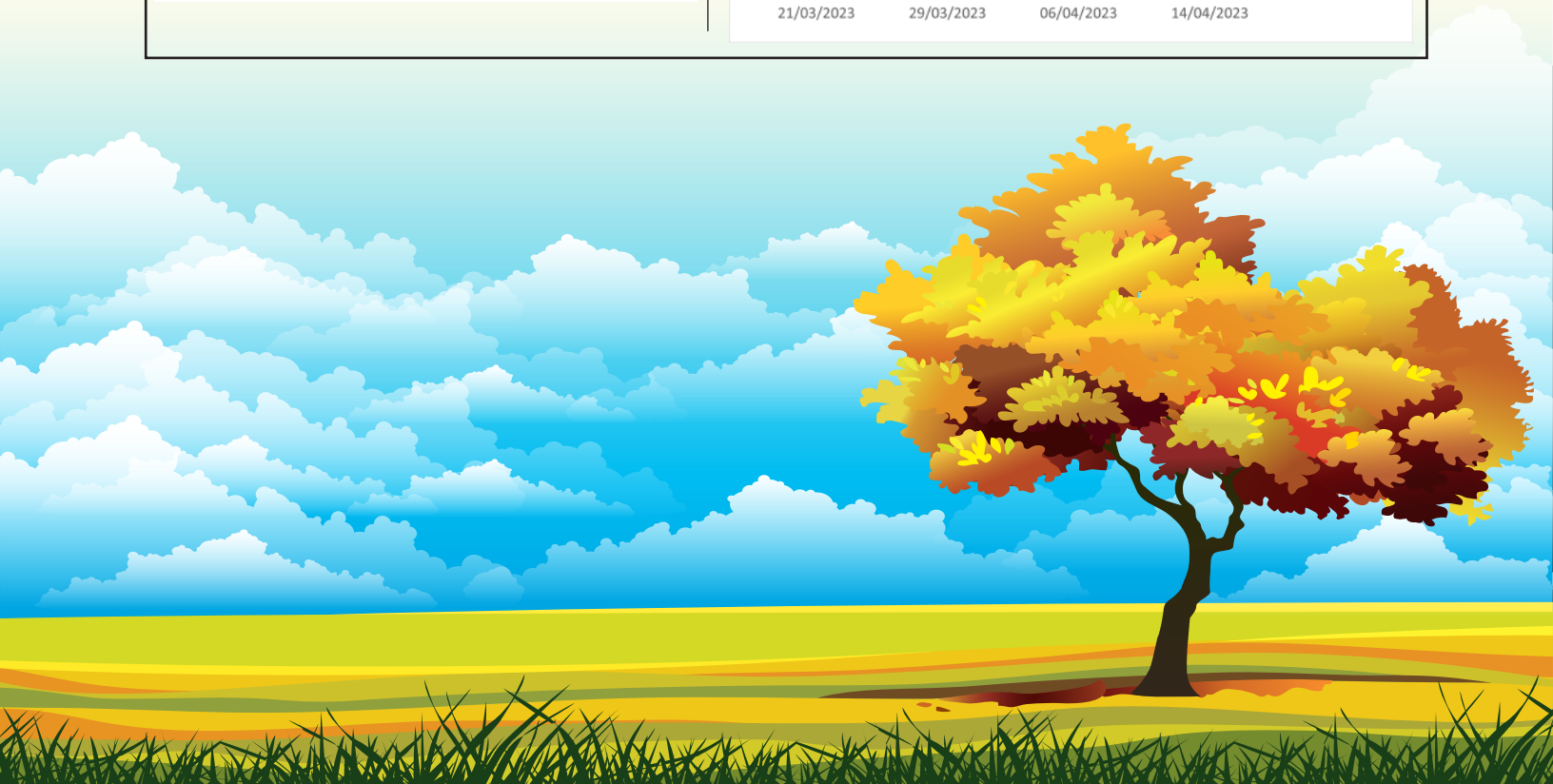
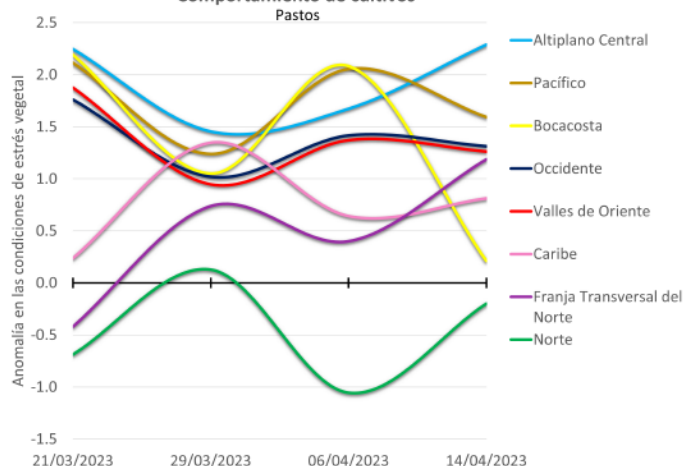
Condición de la vegetación a nivel municipal al 14 de abril del 2023  
En los cultivos de pastos.  
República de Guatemala



Las condiciones generalizadas van de favorable a excelente, a excepción de un descenso hasta indicios de estrés en la región de Bocacosta que puede deberse a la escasa nubosidad y aumento de la temperatura en la región, especialmente del 14 de abril.

Los municipios con estrés leve son: Melchor de Mencos y Dolores de Petén; Guastatoya en El Progreso; Acatenango en Chimaltenango, Tiquisate en Escuintla y Cuyotenango en el departamento de Suchitepéquez.

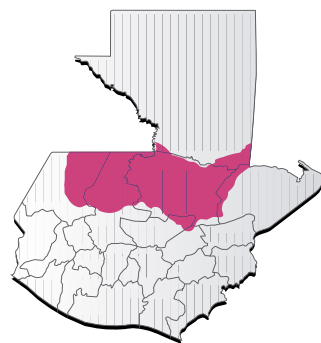
### Comportamiento de cultivos



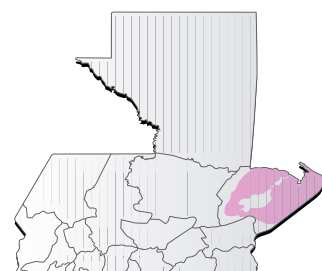


### Condiciones por regiones

Región Franja Transversal del Norte									
	Nubosidad				Totalmente Nublado	Viento Km/h		Precipitación (mm)	Temperatura °C
	Despejado	Pocas Nubes	Nubosidad Dispersa	Nublados Parciales		Proveniente	Velocidad		
Sábado - Lunes									
Mañana			*				Calma		17 - 19
Tarde		*	*	*		Nordeste	Leve	Lluvias con actividad eléctrica para el día lunes	28 - 30
Noche		*	*			Nordeste	Leve		23 - 25
Observaciones	Ambiente cálido y soleado con poca nubosidad en el ambiente. Lluvias con actividad eléctrica para el día lunes en particular sobre el norte de Quiché y este de Huehuetenango.								



Región Caribe									
	Nubosidad				Totalmente Nublado	Viento Km/h		Precipitación (mm)	Temperatura °C
	Despejado	Pocas Nubes	Nubosidad Dispersa	Nublados Parciales		Proveniente	Velocidad		
Sábado - Lunes									
Mañana			*				Calma		21 - 23
Tarde		*	*			Nordeste	Leve		32 - 34
Noche		*	*			Nordeste	Leve		22 - 24
Observaciones	Neblina al amanecer. Ambiente caluroso y soleado para el fin de semana e inicios de la semana laboral, sin presencia de lluvias.								



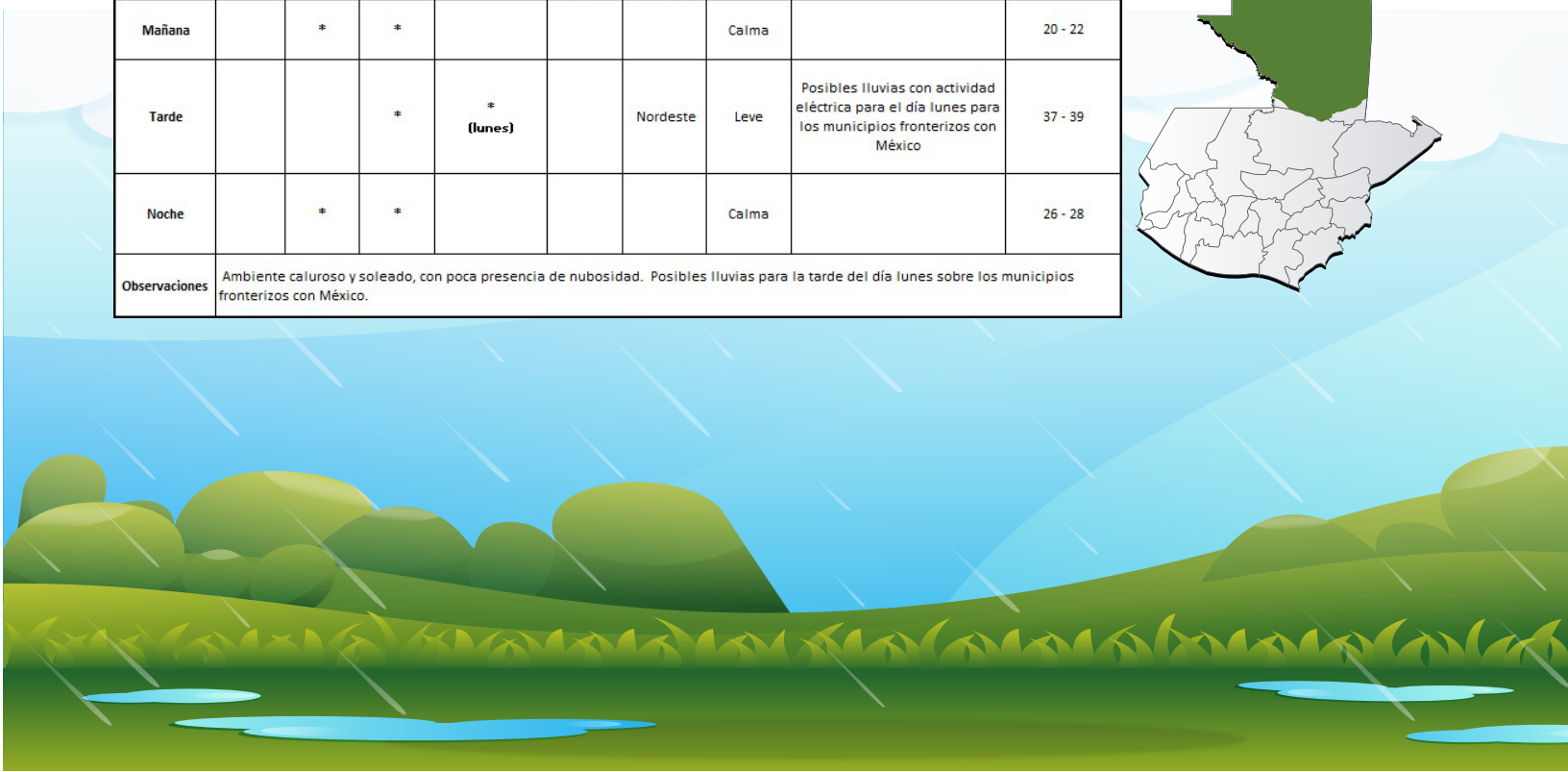
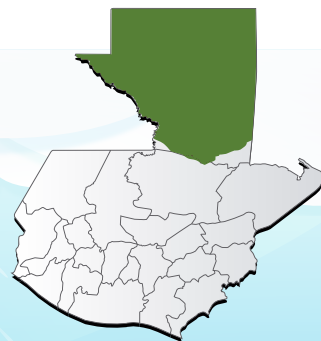


### Condiciones por regiones

Región Pacífico									
	Nubosidad				Totalmente Nublado	Viento Km/h		Precipitación (mm)	Temperatura °C
	Despejado	Pocas Nubes	Nubosidad Dispersa	Nublados Parciales		Proveniente	Velocidad		
Sábado - Lunes									
Mañana		*	*				Calma		24 - 26
Tarde			*	*		Sur	Leve	Lluvia con actividad eléctrica para el lunes en especial sobre sur de Santa Rosa, Escuintla y Suchitepéquez.	34 - 36
Noche		*	*				Calma		25 - 27
Observaciones	Ambiente caluroso y soleado, incremento de nubosidad con presencia de lluvias para el día lunes en horas de la tarde y parte de la noche.								



Departamento de Petén									
	Nubosidad				Totalmente Nublado	Viento Km/h		Precipitación (mm)	Temperatura °C
	Despejado	Pocas Nubes	Nubosidad Dispersa	Nublados Parciales		Proveniente	Velocidad		
Sábado - Lunes									
Mañana		*	*				Calma		20 - 22
Tarde			*	* (lunes)		Nordeste	Leve	Posibles lluvias con actividad eléctrica para el día lunes para los municipios fronterizos con México	37 - 39
Noche		*	*				Calma		26 - 28
Observaciones	Ambiente caluroso y soleado, con poca presencia de nubosidad. Posibles lluvias para la tarde del día lunes sobre los municipios fronterizos con México.								



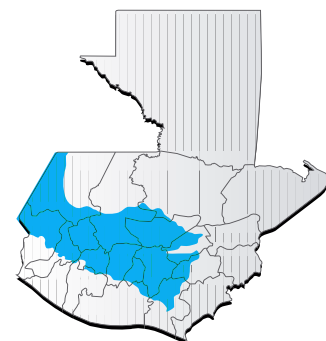


### Condiciones por regiones

Región Valles del Oriente										
	Nubosidad					Viento Km/h		Precipitación (mm)	Temperatura °C	
	Despejado	Pocas Nubes	Nubosidad Dispersa	Nublados Parciales	Totalmente Nublado	Proveniente	Velocidad		sur de Valles de Oriente	Cuenca del Motagua
Sábado - Lunes										
Mañana		*	*				Calma		16 - 18	22 - 24
Tarde		*	*	*		Nordeste	Leve	Posibles lluvias dispersas en bajas cantidades sobre Zacapa, Norte de Jalapa y El Progreso, para el lunes	30 - 32	40 - 42
Noche		*	*			Nordeste	Leve		24 - 26	25 - 27
Observaciones	Neblina al amanecer en zonas de montaña. Ambiente caluroso y soleado. Posibles lluvias en bajas cantidades para el día lunes en horas de la tarde sobre: Zacapa, Norte de Jalapa y El Progreso.									



Regiones del Altiplano Central y Occidente										
	Nubosidad					Viento Km/h		Precipitación (mm)	Temperatura °C	
	Despejado	Pocas Nubes	Nubosidad Dispersa	Nublados Parciales	Totalmente Nublado	Proveniente	Velocidad		Altiplano Central	Occidente
Sábado - Lunes										
Mañana			*	*		Norte	Calma		16 - 18	08 - 11
Tarde			*	*		Sur	Leve	Lluvias con actividad eléctrica, para el fin de semana, sobre algunos departamentos ubicados hacia la región occidente, para el día lunes las precipitaciones pluviales se prevén generalizadas en ambas regiones.	28 - 30	24 - 26
Noche			*	*			Calma		21 - 23	12 - 14
Observaciones	Neblina en zonas montañosas. Ambiente cálido y soleado, presencia de lluvias dispersas sobre el occidente para el fin de semana. Se prevé que ingresará abundante nubosidad para el día lunes, generando lluvias en horas de la tarde y noche sobre ambas regiones. No se descarta la presencia de eventos con lluvias moderadas a fuertes de corta duración con actividad eléctrica y con posible caída de granizo sobre los departamentos de: Huehuetenango, Totonicapán y sur de Quiché, en especial para el lunes.									



Región Bocacosta										
	Nubosidad					Viento Km/h		Precipitación (mm)	Temperatura °C	
	Despejado	Pocas Nubes	Nubosidad Dispersa	Nublados Parciales	Totalmente Nublado	Proveniente	Velocidad			
Sábado - Lunes										
Mañana				*		Suroeste	Leve			22 - 24
Tarde				*	*	Sur	Leve	Lluvias con posible actividad eléctrica		33 - 35
Noche				*	*		Calma	Lluvias con posible actividad eléctrica		25 - 28
Observaciones	Neblina al amanecer. Ambiente caluroso y soleado. Incremento y desarrollo de nubosidad con presencia de lluvias con actividad eléctrica durante los próximos días. Se prevé que las lluvias mas fuertes se presenten en la tarde del día lunes sobre la cadena volcánica.									







GOBIERNO de  
GUATEMALA

MINISTERIO DE  
AGRICULTURA, GANADERÍA  
Y ALIMENTACIÓN

# CENTRO DE INFORMACIÓN ESTRATÉGICA AGROPECUARIA

BOLETÍN NO. 31

Fecha:

21 de abril del 2023

Hora:

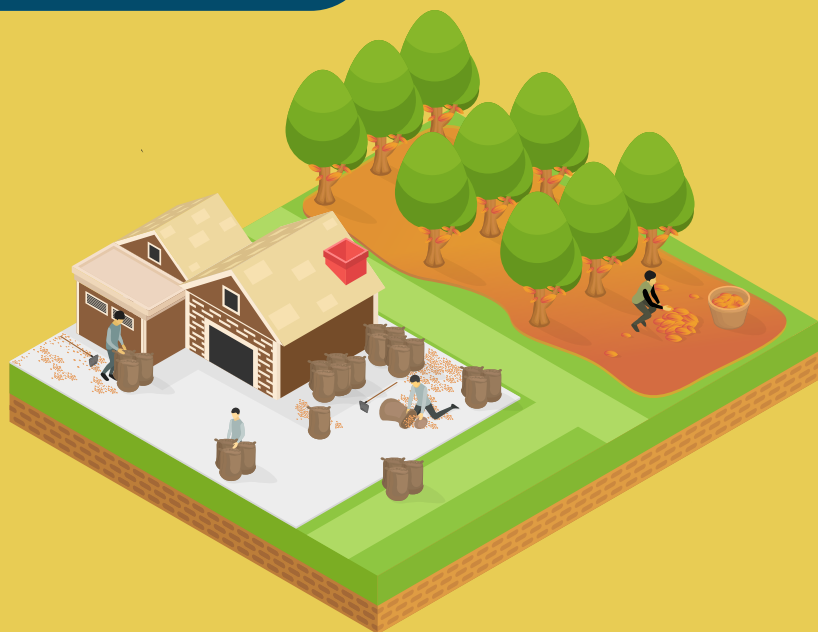
12:00 hrs.



## Recomendaciones

### Al sector agrícola

- ◆ Utilizar semillas resistentes a condiciones de baja humedad en el suelo y tolerantes al acame ocasionado por los vientos.
- ◆ Regar los cultivos por la mañana entre las 6:00 y las 8:00 horas y nuevamente alrededor de las 18:00 horas evitando que las altas temperaturas del medio día quemen el follaje del cultivo.
- ◆ Implementar riegos complementarios en suelos con bajo contenido de humedad (suelos con texturas gruesas) por días continuos sin lluvias.



### Al sector pecuario

- ◆ Desarrollar un plan de sanidad animal.
- ◆ Dar mantenimiento a abrevaderos y fuentes de agua.
- ◆ Usar sombras naturales y artificiales en los potreros.

