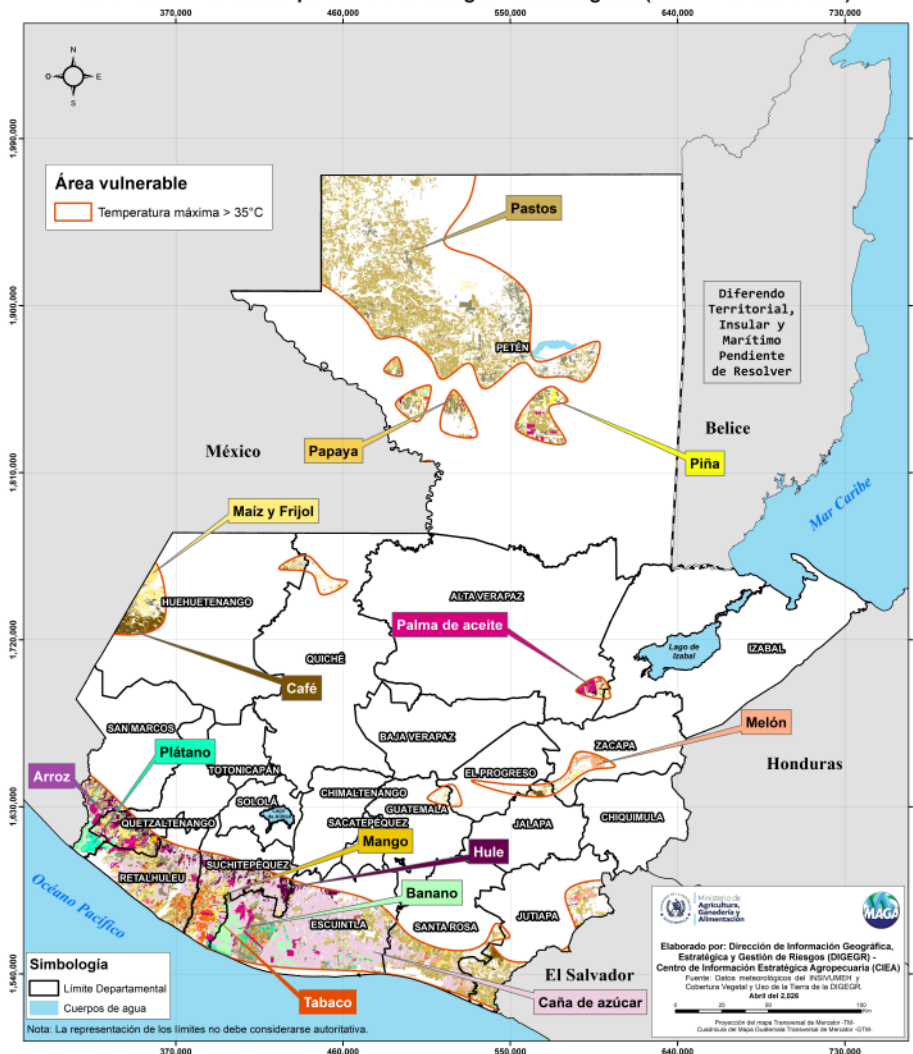


Boletín Agrometeorológico del 13 al 17 de abril 2026

Según el análisis agrometeorológico basado en el pronóstico del Instituto Nacional de Sismología, Vulcanología, Meteorología e Hidrología (INSIVUMEH) para esta semana, el Centro de Información Estratégica Agropecuaria ha identificado los cultivos que podrían verse afectados por altas temperaturas. En los 96 municipios identificados, el MAGA mantendrá un monitoreo constante. Las zonas expuestas pueden visualizarse en el siguiente mapa.

Cultivos monitoreados por condiciones agrometeorológicas (13 al 17 de abril 2026)



Amenazas a cultivos



Departamentos de:

Petén: San Andrés La Libertad	Retalhuleu: Retalhuleu San Andrés Villa Seca
Escuintla: La Gomera Nueva Concepción Tiquisate Masagua	Santa Rosa: Taxisco Chiquimulilla

LAS FASES LUNARES EN LA AGRICULTURA

Cuarto Menguante
del 13 al 16 de abril
2026

Abonado y manejo: Favorable para aplicar abonos de acción directa a las raíces y realizar labores de limpieza, eliminación de malas hierbas y tratamientos contra plagas.

Según el INSIVUMEH, se prevén neblinas en las primeras horas de la mañana, ambiente cálido durante el día, con poca nubosidad alternando con nublados parciales. Se esperan lloviznas y lluvias dispersas con actividad eléctrica en horas de la tarde y noche, principalmente del sur al centro del país, asociadas a inestabilidad en el Pacífico y condiciones locales. Las altas temperaturas pueden incrementar la evapotranspiración y el estrés hídrico en los cultivos, por lo que se recomienda conservar la humedad del suelo mediante cobertura vegetal, evitar labores en horas de mayor calor y asegurar riegos oportunos en cultivos más sensibles.

Recomendaciones



Cubrir el suelo con materiales como hojas secas, paja o aserrín para reducir la evaporación y mantener la humedad.



Evitar rozas y quemas; incorporar los restos vegetales generados durante las limpiezas al suelo para mejorar su humedad y fertilidad.

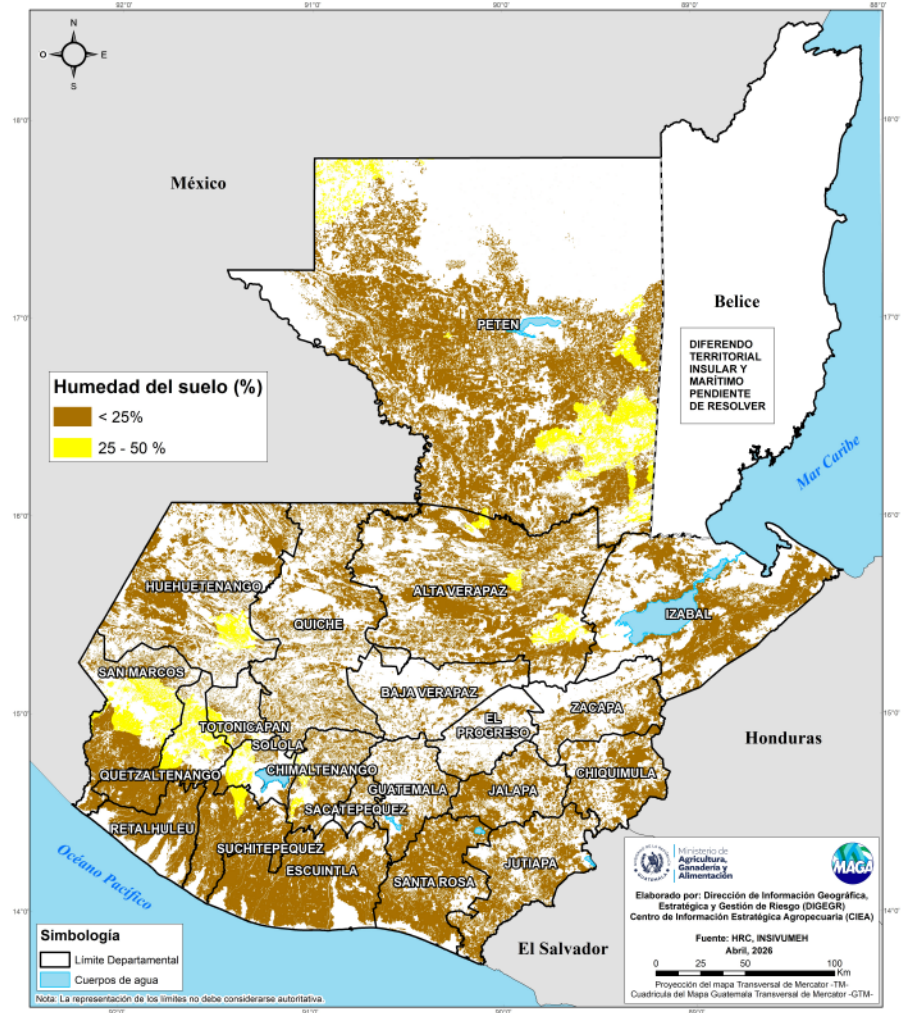


Alimentar en la mañana y al atardecer para reducir el estrés térmico.



Instalar bebederos en lugares sombreados y revisar su limpieza regularmente.

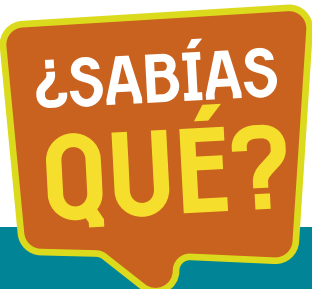
**Porcentaje de humedad del suelo del 13 de abril de 2026 (capa superior)
República de Guatemala**



Humedad del suelo

Según el mapa de humedad del suelo superficial, la mayor parte del territorio agrícola presenta valores por debajo del 25 %, lo que indica déficit hídrico y posible estrés en los cultivos. Se recomienda aplicar riegos oportunos y eficientes, priorizar cultivos sensibles, conservar la humedad con cobertura vegetal y evitar labores que incrementen la evaporación.

En áreas con humedad entre 25 % y 50 %, principalmente en Bocacosta, Occidente, Petén y Alta Verapaz, se sugiere mantener limpios los drenajes para prevenir la saturación del suelo ante posibles lluvias.



Para un cultivo próspero, se necesita mantener una condición favorable del suelo, significa controlar las malas hierbas y que exista retención de la humedad. Lo anterior se logra al utilizar mulch, una técnica que consiste en cubrir el suelo con una capa de material orgánico o inorgánico.

El mulch está compuesto de restos de paja, hierba cortada, hojas y otros materiales similares. Con ello se cubre el suelo que rodea las plantas o bien, se coloca entre hileras de las plantas para proteger el suelo.

