

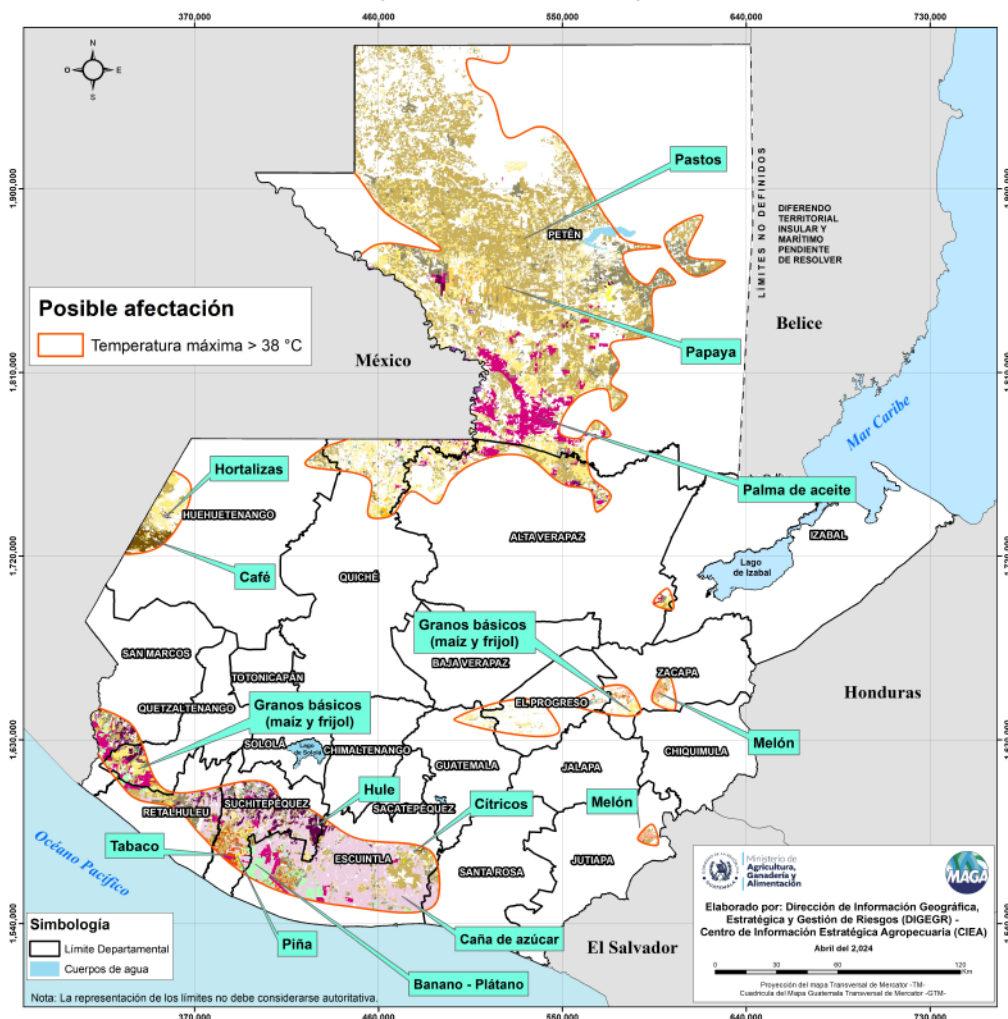
Boletín Agrometeorológico del 19 al 22 de abril de 2024

	Salida y puesta de sol				Fase Lunar
	Sábado	Domingo	Lunes		Sábado/Lunes
	Salida: 05:46	Salida: 05:45	Salida: 05:44		Cuarto Creciente
	Puesta: 18:17	Puesta: 18:18	Puesta: 18:18		

De acuerdo al análisis agrometeorológico para este fin e inicio de semana, el Centro de Información Estratégica Agropecuaria identificó los cultivos expuestos a daños por altas temperaturas. Las zonas expuestas pueden visualizarse en el siguiente mapa.

En estas áreas (94 municipios) el MAGA mantendrá monitoreo constante ante posibles daños a cultivos (maíz, frijol, café, cardamomo, banano, hortalizas, plátano, hule, palma de aceite y pastos), especialmente por altas temperaturas se encuentran expuestos los municipios de La Libertad, San Andrés, Sayaxché, San Francisco, Las Cruces y Santa Ana del departamento de Petén; Ixcán de Quiché; Masagua, La Gomera y La Democracia de Escuintla.

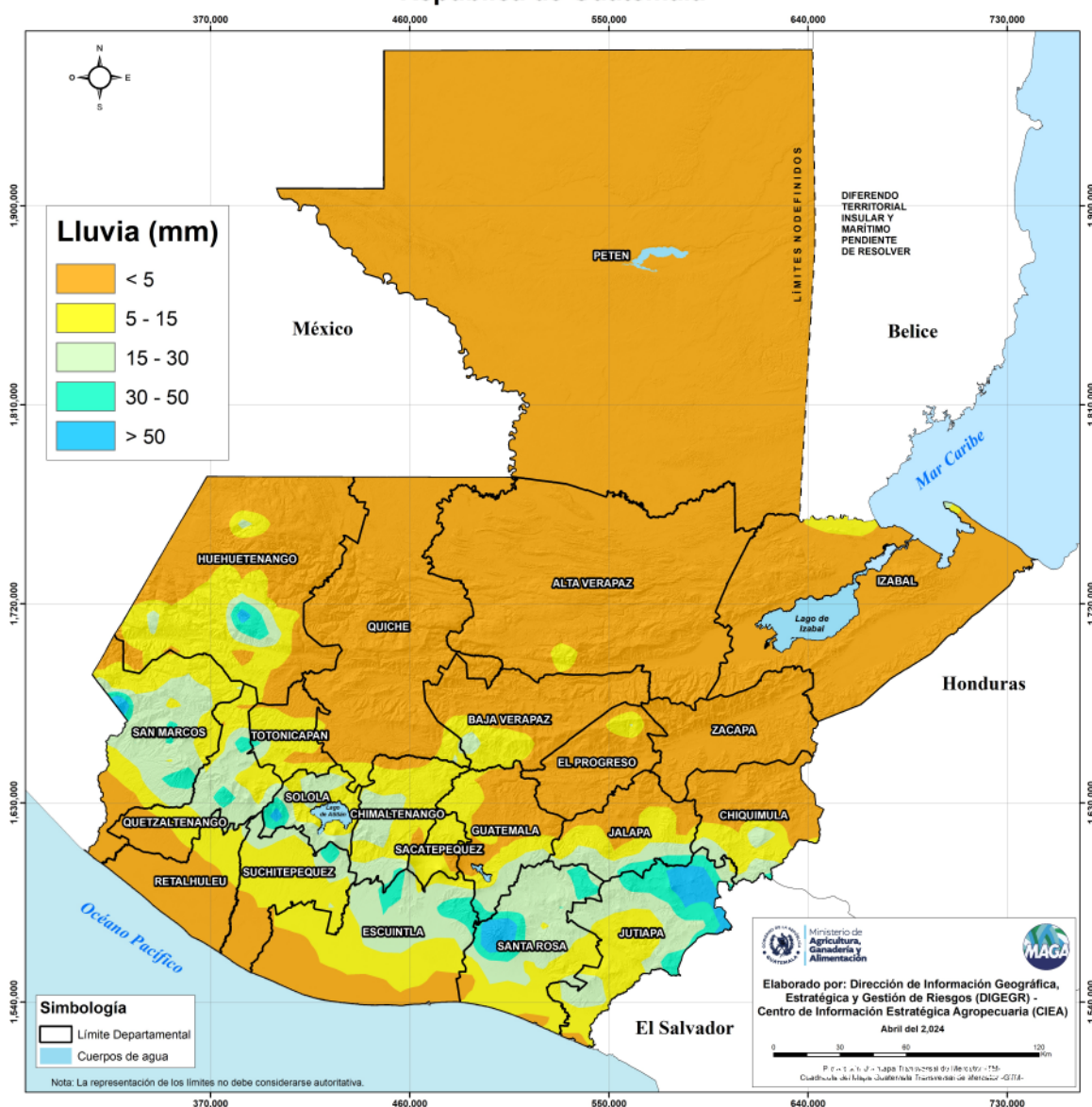
**Cultivos monitoreados por condiciones meteorológicas
(19 al 22 de abril 2024)**



Condiciones esperadas

Este fin de semana y comienzos de la próxima semana se esperan temperaturas cálidas en todo el país, junto con precipitaciones en las regiones desde el sur hasta el centro. Las lluvias podrían comenzar desde el mediodía en algunas áreas. Además, no se descarta la ocurrencia de eventos locales severos de corta duración, especialmente en zonas altas y de gran elevación. Se aconseja aprovechar los días lluviosos para implementar técnicas de recolección de agua, las cuales serán útiles durante períodos de escasez hídrica, asimismo a la espera de la primera siembra se recomienda realizar buenas prácticas agrícolas.

Pronóstico del acumulado de lluvia (mm) del 19 al 22 de abril 2024 República de Guatemala





Ministerio de
**Agricultura,
Ganadería y
Alimentación**

DIRECCIÓN DE INFORMACIÓN GEOGRÁFICA, ESTRATÉGICA Y GESTIÓN DE RIESGOS - DIGEGR -

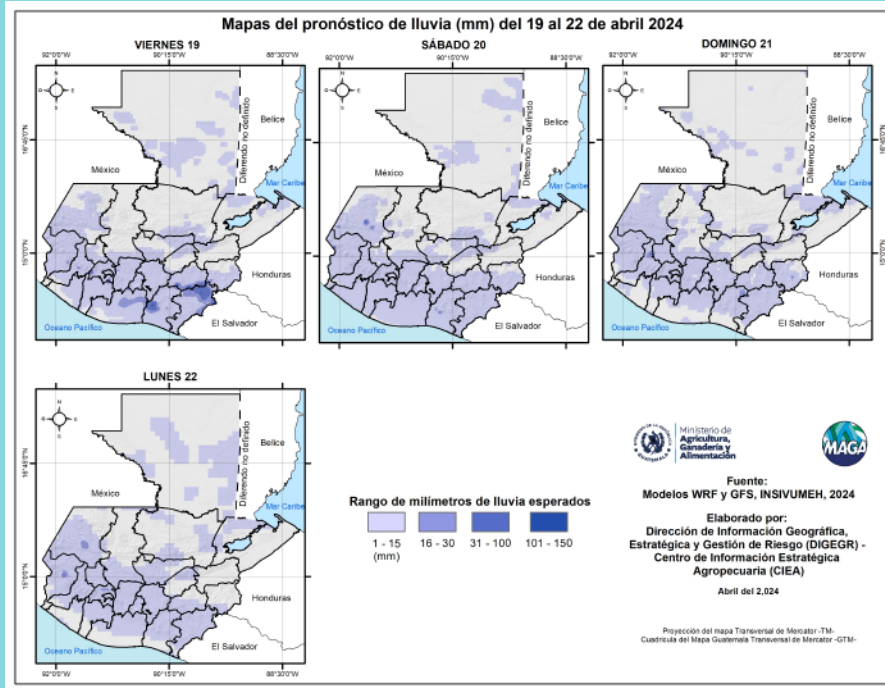
CENTRO DE INFORMACIÓN ESTRATÉGICA AGROPECUARIA



Fecha: 19 de abril de 2024

BOLETÍN NO. 30

Hora: 14:30 hrs.

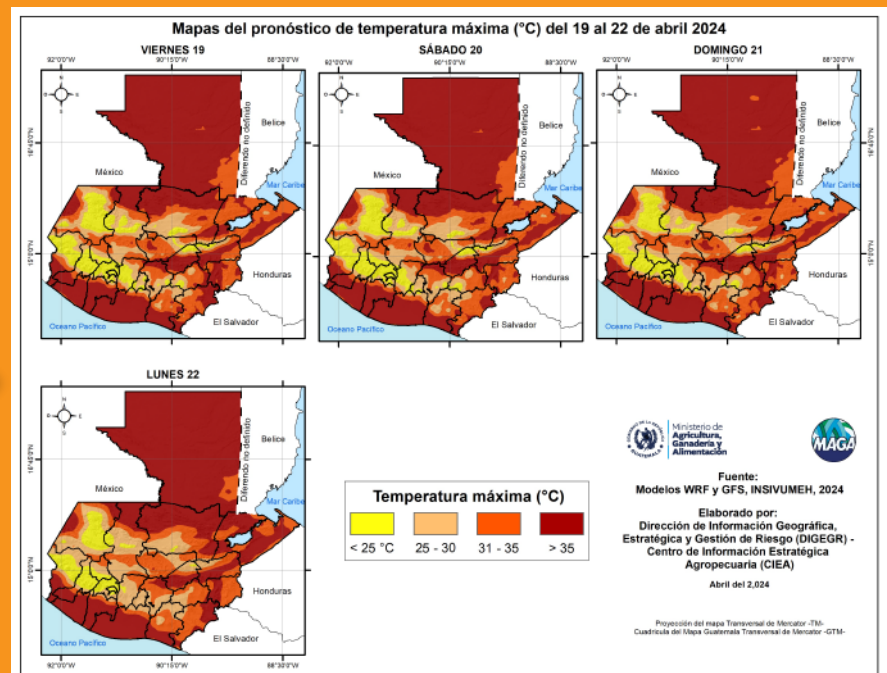


En los siguientes mapas se observa la posibilidad de lluvia, los mayores acumulados se pueden presentar en los departamentos de Jutiapa, Santa Rosa, Sololá y San Marcos.

Fuente: INSIVUMEH, 2024.

Las altas temperaturas más importantes para estos días se esperan en los municipios de Sayaxché (40.8 °C) y San Andrés (40.2 °C) del departamento de Petén; Santa Lucía Cotzumalguapa (40.2 °C) de Escuintla.

Fuente: INSIVUMEH, 2024.





Ministerio de
**Agricultura,
Ganadería y
Alimentación**

**DIRECCIÓN DE INFORMACIÓN
GEOGRÁFICA, ESTRATÉGICA Y
GESTIÓN DE RIESGOS - DIGEGR -**

**CENTRO DE INFORMACIÓN
ESTRATÉGICA
AGROPECUARIA**



Fecha: 19 de abril de 2024

BOLETÍN NO. 30

Hora: 14:30 hrs.

Monitoreo del Estrés de Cultivos

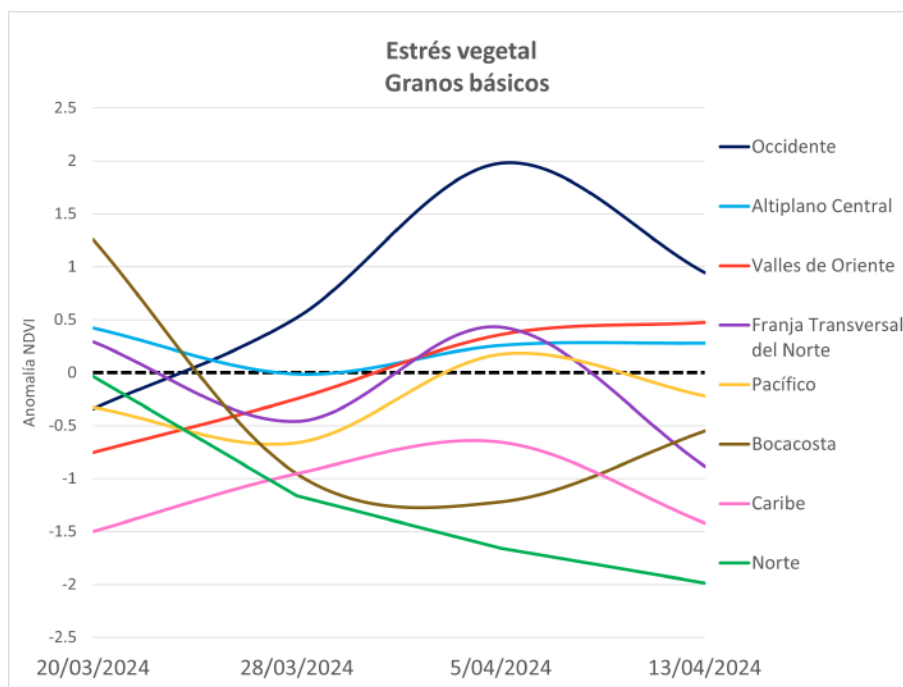
A continuación, se presenta el monitoreo del estrés vegetal realizado semanalmente durante las últimas 4 semanas (hasta el 13 de abril) en algunos cultivos identificados en la Determinación de Uso de la Tierra al año 2020, de importancia para la temporada actual.

En las gráficas se reflejan las condiciones de salud con valores entre 3.0 a 0.5 de anomalía representando condiciones desde excelente a favorables; entre 0.5 y -0.5 se identifican condiciones normales; y consecutivamente los valores inferiores a -0.5 son condiciones de estrés desde indicios a estrés relevante. Por su parte los mapas muestran la condición de uno o varios cultivos comparados a nivel municipal.

Granos básicos (maíz y frijol)

Las condiciones monitoreadas reflejan que la salud a nivel de regiones de forma generalizada ha descendido, principalmente con mayor estrés en Norte, Caribe, Bocacosta y Franja Transversal del Norte. Por su parte los municipios que presentaron algún problema por estrés relevante en granos básicos fueron:

Departamento	Municipio
San Marcos	El Rodeo
Suchitepéquez	San Francisco Zapotitlán
Quetzaltenango	Colomba



Fuente: GADAS-USDA, 2024



Ministerio de
**Agricultura,
Ganadería y
Alimentación**

**DIRECCIÓN DE INFORMACIÓN
GEOGRÁFICA, ESTRATÉGICA Y
GESTIÓN DE RIESGOS - DIGEGR -**

**CENTRO DE INFORMACIÓN
ESTRATÉGICA
AGROPECUARIA**

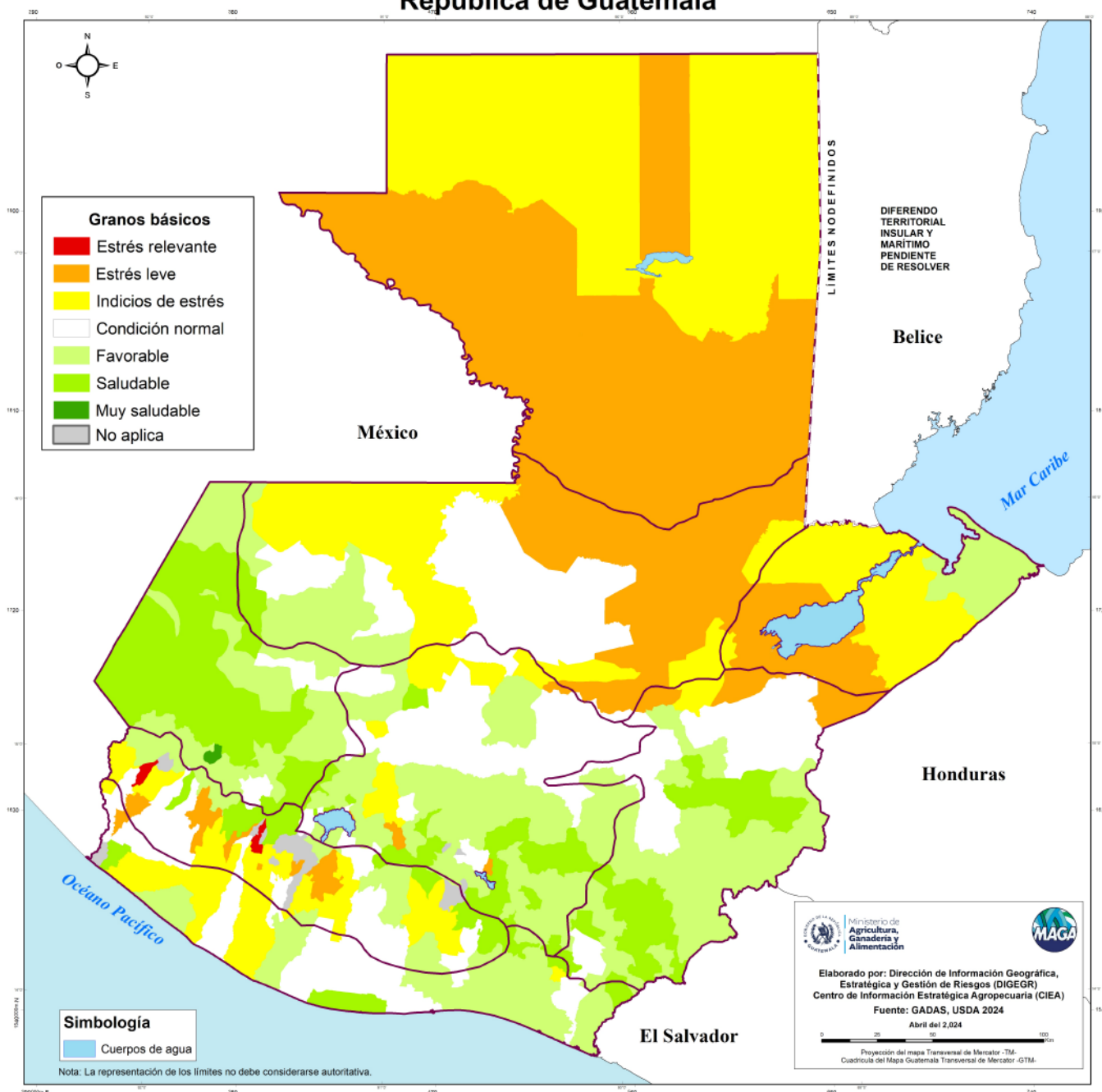


Fecha: 19 de abril de 2024

BOLETÍN NO. 30

Hora: 14:30 hrs.

Condición de la vegetación a nivel municipal al 13 de abril del 2024 en granos básicos. República de Guatemala





Ministerio de
**Agricultura,
Ganadería y
Alimentación**

**DIRECCIÓN DE INFORMACIÓN
GEOGRÁFICA, ESTRATÉGICA Y
GESTIÓN DE RIESGOS - DIGEGR -**

**CENTRO DE INFORMACIÓN
ESTRATÉGICA
AGROPECUARIA**



Fecha: 19 de abril de 2024

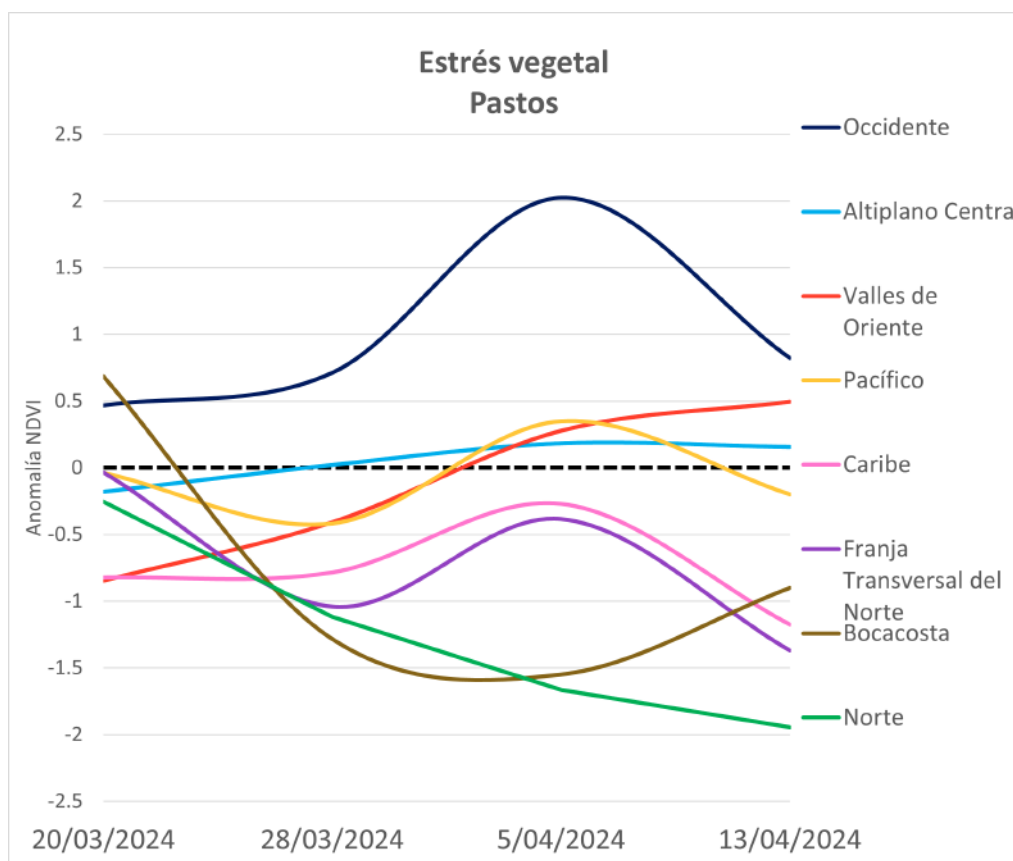
BOLETÍN No. 30

Hora: 14:30 hrs.

Pastos

Las condiciones monitoreadas reflejan estrés en los pastos de regiones del Norte, Franja Transversal del Norte y Bocacosta. Los municipios con mayor problema por estrés vegetal en pastos son los siguientes:

Departamento	Municipio
Retalhuleu	San Martín Zapotitlán
Alta Verapaz	Lanquín



Fuente: GADAS-USDA, 2024



Ministerio de
**Agricultura,
Ganadería y
Alimentación**

**DIRECCIÓN DE INFORMACIÓN
GEOGRÁFICA, ESTRATÉGICA Y
GESTIÓN DE RIESGOS - DIGEGR -**

**CENTRO DE INFORMACIÓN
ESTRATÉGICA
AGROPECUARIA**

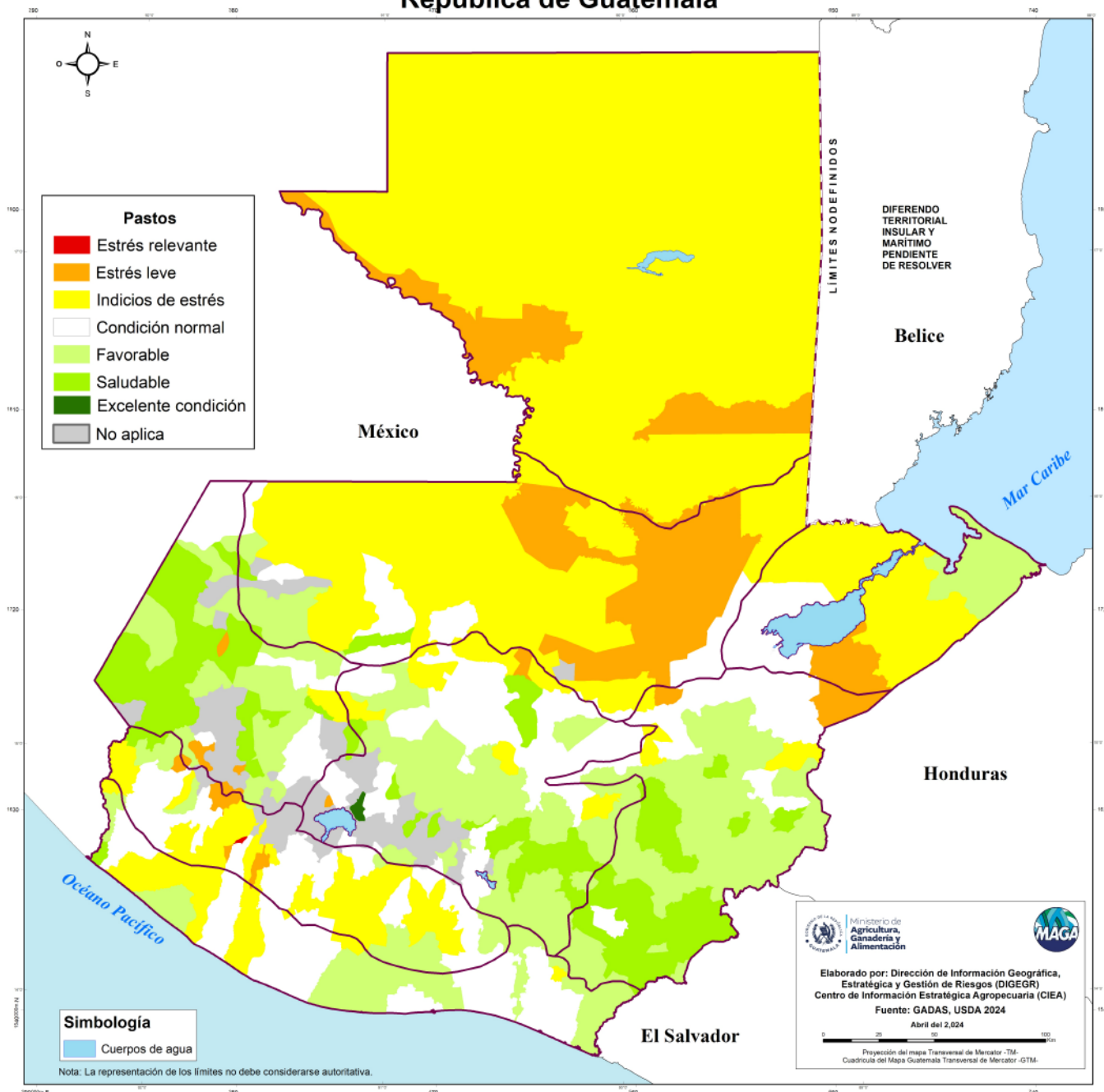


Fecha: 19 de abril de 2024

BOLETÍN NO. 30

Hora: 14:30 hrs.

Condición de la vegetación a nivel municipal al 13 de abril del 2024 en pastos. República de Guatemala





Ministerio de
**Agricultura,
Ganadería y
Alimentación**

**DIRECCIÓN DE INFORMACIÓN
GEOGRÁFICA, ESTRATÉGICA Y
GESTIÓN DE RIESGOS - DIGEGR -**

**CENTRO DE INFORMACIÓN
ESTRATÉGICA
AGROPECUARIA**



Fecha: 19 de abril de 2024

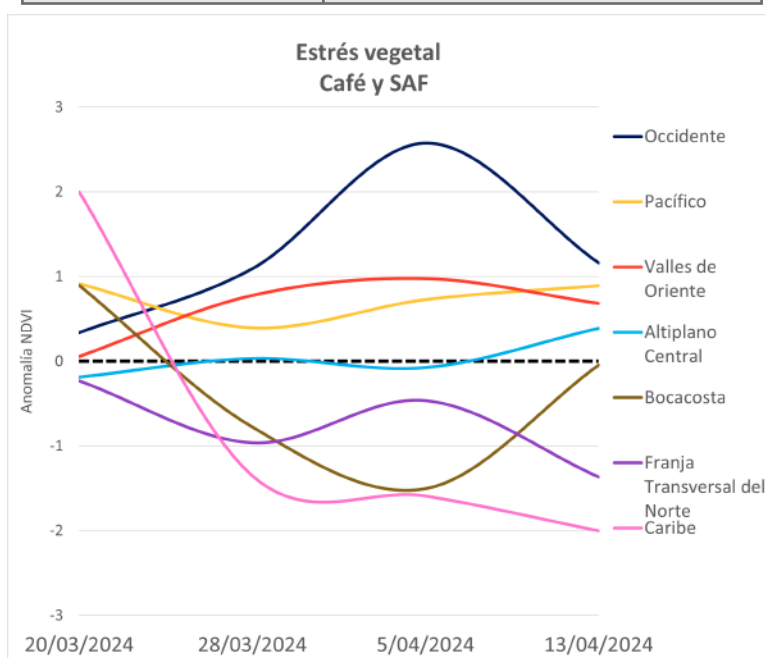
BOLETÍN NO. 30

Hora: 14:30 hrs.

Café y SAF's

Las condiciones monitoreadas reflejan que la salud del café a nivel de regiones de forma generalizada ha descendido, principalmente con mayor estrés en Caribe y Franja Transversal del Norte. Por su parte los municipios que presentaron algún problema por estrés leve en café y sus Sistemas Agroforestales fueron:

Departamento	Municipio
Alta Verapaz	Lanquín
	Tactic
Retalhuleu	Santa Cruz Muluá
	El Asintal
Alta Verapaz	Panzós
	Senahú
Quiché	Ixcán
Baja Verapaz	Salamá
	Rabinal
Sacatepéquez	San Antonio Aguas Calientes
Izabal	El Estor
Chimaltenango	Comalapa
Santa Rosa	San Juan Tecuaco



Fuente: GADAS-USDA, 2024



Ministerio de
**Agricultura,
Ganadería y
Alimentación**

**DIRECCIÓN DE INFORMACIÓN
GEOGRÁFICA, ESTRATÉGICA Y
GESTIÓN DE RIESGOS - DIGEGR -**

**CENTRO DE INFORMACIÓN
ESTRATÉGICA
AGROPECUARIA**

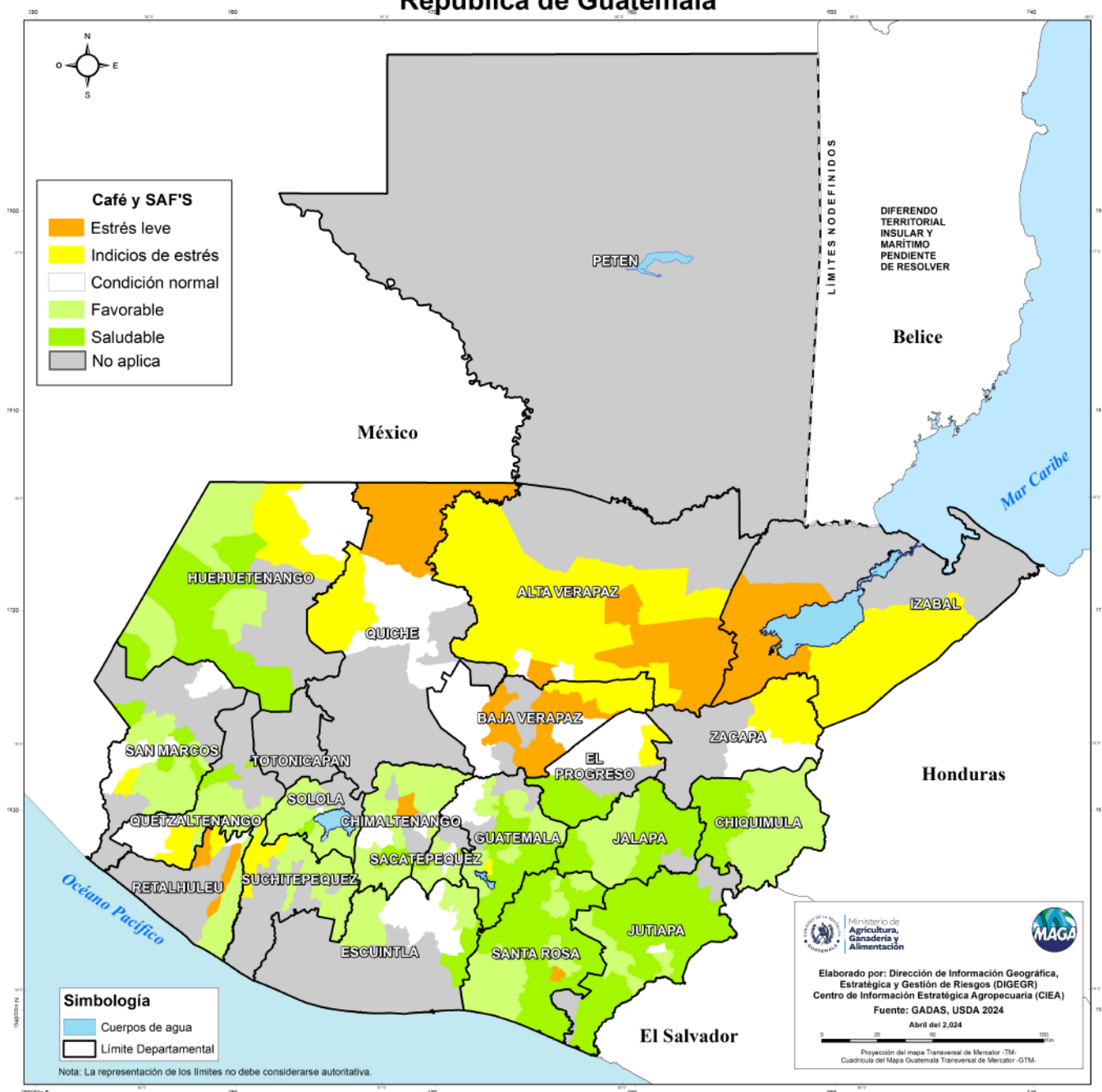


Fecha: 19 de abril de 2024

BOLETÍN NO. 30

Hora: 14:30 hrs.

Condición de la vegetación a nivel municipal al 13 de abril del 2024 en café y SAF'S. República de Guatemala





Ministerio de
**Agricultura,
Ganadería y
Alimentación**

**DIRECCIÓN DE INFORMACIÓN
GEOGRÁFICA, ESTRATÉGICA Y
GESTIÓN DE RIESGOS - DIGEGR -**

**CENTRO DE INFORMACIÓN
ESTRATÉGICA
AGROPECUARIA**



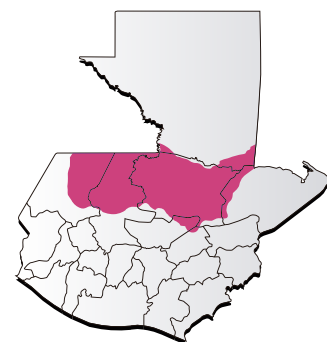
Fecha: 19 de abril de 2024

BOLETÍN NO. 30

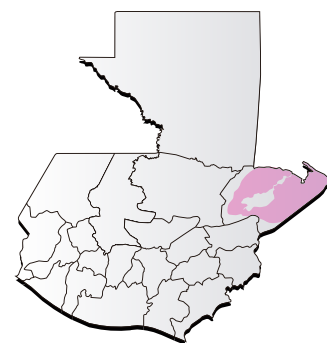
Hora: 14:30 hrs.

Condiciones por regiones

Región Franja Transversal del Norte								
	Nubosidad				Viento Km/h		Precipitación (mm)	Temperatura °C
	Despejado	Pocas Nubes	Nubosidad Dispersa	Nublados parciales a totales	Proveniente	Velocidad		
Sábado - Lunes								
Mañana			*		noreste	Leve	Neblina	12 - 14
Tarde			*	*	noreste	Leve	Posibles lloviznas dispersas en bajas cantidades en especial para el lunes	28 - 30
Noche			*		noreste	Leve	Neblina	23 - 25
Observaciones	Presencia de neblina en horas de la noche y madrugada. Ambiente cálido y soleado con nubosidad dispersa alternando con nublados parciales a partir de la tarde, no se descarta que se presenten algunas lluvias en bajas cantidades en especial en zonas de montaña sobre el departamento de Quiché y Huehuetenango.							



Región Caribe								
	Nubosidad				Viento Km/h		Precipitación (mm)	Temperatura °C
	Despejado	Pocas Nubes	Nubosidad Dispersa	Nublados parciales a totales	Proveniente	Velocidad		
Sábado - Lunes								
Mañana			*		noroeste	Leve	Neblina	22 - 24
Tarde			*	*	noroeste	Leve	Lloviznas dispersas	33 - 35
Noche			*		noroeste	Leve	Lluvias y/o lloviznas dispersas	25 - 27
Observaciones	Neblina al amanecer. Nubosidad dispersa con ambiente cálido y soleado, esperando algunas lluvias dispersas al final de la tarde del sábado y lunes.							





Ministerio de
**Agricultura,
Ganadería y
Alimentación**

**DIRECCIÓN DE INFORMACIÓN
GEOGRÁFICA, ESTRATÉGICA Y
GESTIÓN DE RIESGOS - DIGEGR -**

**CENTRO DE INFORMACIÓN
ESTRATÉGICA
AGROPECUARIA**



Fecha: 19 de abril de 2024

BOLETÍN NO. 30

Hora: 14:30 hrs.

Condiciones por regiones

Región Pacífico								
	Nubosidad				Viento Km/h		Precipitación (mm)	Temperatura °C
	Despejado	Pocas Nubes	Nubosidad Dispersa	Nublados parciales a totales	Proveniente	Velocidad		
Sábado - Lunes								
Mañana		*	*		Variable	Calma	Neblina	25 - 27
Tarde			*	*	Variable	Viento leve ocasionalmente moderado de hasta 55 Km/h	Lluvia con posible actividad eléctrica	33 - 35
Noche			*	*	Variable	Viento leve ocasionalmente moderado de hasta 55 Km/h	Lluvia con posible actividad eléctrica	28 - 30
Observaciones	Neblina en horas de la noche y madrugada. Condiciones calurosas y soleadas con un ambiente con humo a los alrededores y nubosidad dispersa con incremento a partir de la tarde acompañadas de lluvias con posible actividad eléctrica. Es importante que al llevar a cabo quemas agrícolas, es esencial ejercer un control riguroso, especialmente debido a la escasa humedad ambiental, presencia de viento y altas temperaturas, ya que son factores importantes que podrían propiciar la rápida propagación del fuego.							



Región de Petén								
	Nubosidad				Viento Km/h		Precipitación (mm)	Temperatura °C
	Despejado	Pocas Nubes	Nubosidad Dispersa	Nublados parciales a totales	Proveniente	Velocidad		
Sábado - Lunes								
Mañana			*			Calma	Neblina	19 - 21
Tarde			*	*	noroeste	Leve		33 - 35
Noche			*		noroeste	Variable		26 - 28
Observaciones	Neblina al amanecer. Durante el fin de semana predominará el ambiente cálido y soleado con nubosidad dispersa.							





Ministerio de
**Agricultura,
Ganadería y
Alimentación**

**DIRECCIÓN DE INFORMACIÓN
GEOGRÁFICA, ESTRATÉGICA Y
GESTIÓN DE RIESGOS - DIGEGR -**

**CENTRO DE INFORMACIÓN
ESTRATÉGICA
AGROPECUARIA**



Fecha: 19 de abril de 2024

BOLETÍN NO. 30

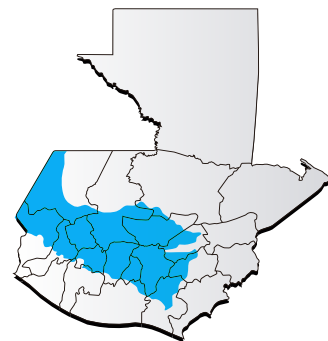
Hora: 14:30 hrs.

Condiciones por regiones

Región Valles del Oriente									
	Nubosidad				Viento Km/h		Precipitación (mm)	Temperatura °C	
	Despejado	Pocas Nubes	Nubosidad Dispersa	Nublados parciales a totales	Proveniente	Velocidad		Sur de Valles de Oriente	Cuenca del Motagua
Sábado - Lunes									
Mañana			*	*	Norte	Leve	Posible presencia de neblina. Lloviznas al amanecer en zonas de montaña	18 - 20	24 - 26
Tarde			*	*	Nordeste	Leve ocasionalmente moderado	Lluvias y/o lloviznas con actividad eléctrica	29 - 31	35 - 37
Noche			*	*	Nordeste	Leve	Lluvias y/o lloviznas con actividad eléctrica	26 - 28	27 - 29
Observaciones	Posible neblina al amanecer con algunas lloviznas en zonas de montaña. Ambiente cálido y soleado con presencia de lluvias en horas de la tarde y noche con actividad eléctrica.								



Regiones del Altiplano Central y Occidente									
	Nubosidad				Viento Km/h		Precipitación (mm)	Temperatura °C	
	Despejado	Pocas Nubes	Nubosidad Dispersa	Nublados parciales a totales	Proveniente	Velocidad		Altiplano Central	Occidente
Sábado - Lunes									
Mañana			*	*	Norte	Leve	Neblina y/o niebla	17 - 19	09 - 14
Tarde			*	*	Sur	Leve	Lluvias con actividad eléctrica	26 - 28	25 - 32
Noche			*	*	Variable	Leve	Lluvias con actividad eléctrica	19 - 22	10 - 19
Observaciones	Durante las noches y madrugadas se espera la presencia de neblina y/o niebla. A lo largo del día, el ambiente será caluroso y soleado, con nubosidad dispersa. A partir del mediodía, se anticipan nublados parciales, con el inicio de las precipitaciones a primeras horas de la tarde. Se espera que las precipitaciones más intensas ocurran durante la tarde y noche.								



Región Bocacosta									
	Nubosidad				Viento Km/h		Precipitación (mm)	Temperatura °C	
	Despejado	Pocas Nubes	Nubosidad Dispersa	Nublados parciales a totales	Proveniente	Velocidad			
Sábado - Lunes									
Mañana			*	*	suroeste	Leve	Neblina.		23 - 25
Tarde			*	*	suroeste	Leve	Lluvias y/o lloviznas con actividad eléctrica		34 - 36
Noche			*	*	suroeste	Leve	Lluvias y/o lloviznas con actividad eléctrica		25 - 27
Observaciones	Neblina en horas de la noche y madrugada con algunas lloviznas en zonas de montaña de bajas cantidades. Predominará el ambiente cálido y soleado con lluvias y actividad eléctrica.								





Ministerio de
**Agricultura,
Ganadería y
Alimentación**

**DIRECCIÓN DE INFORMACIÓN
GEOGRÁFICA, ESTRATÉGICA Y
GESTIÓN DE RIESGOS - DIGEGR -**

**CENTRO DE INFORMACIÓN
ESTRATÉGICA
AGROPECUARIA**



Fecha: 19 de abril de 2024

BOLETÍN NO. 30

Hora: 14:30 hrs.



Recomendaciones

Al sector agrícola

- ★ Regar los cultivos por la mañana entre las 6:00 y las 8:00 horas y nuevamente alrededor de las 18:00 horas evitando que las altas temperaturas del medio día quemen el follaje del cultivo.
- ★ Seguir un programa de fertilización con base a los requerimientos del cultivo y propiedades del suelo.
- ★ Realizar análisis de suelo para hacer uso eficiente de recursos y no sobreexplotar y desgastar el recurso nutricional de este.





Ministerio de
**Agricultura,
Ganadería y
Alimentación**

**DIRECCIÓN DE INFORMACIÓN
GEOGRÁFICA, ESTRATÉGICA Y
GESTIÓN DE RIESGOS - DIGEGR -**

**CENTRO DE INFORMACIÓN
ESTRATÉGICA
AGROPECUARIA**



Fecha: 19 de abril de 2024

BOLETÍN No. 30

Hora: 14:30 hrs.

Al sector pecuario



- ★ Usar sombras naturales y artificiales en los potreros.



- ★ Aplicar (echar) vitamina C (limón) al agua de bebida para evitar shock térmico.



- ★ Esquile (recorte) la lana de las ovejas, cuando ésta afecte su capacidad de regulación de temperatura.