



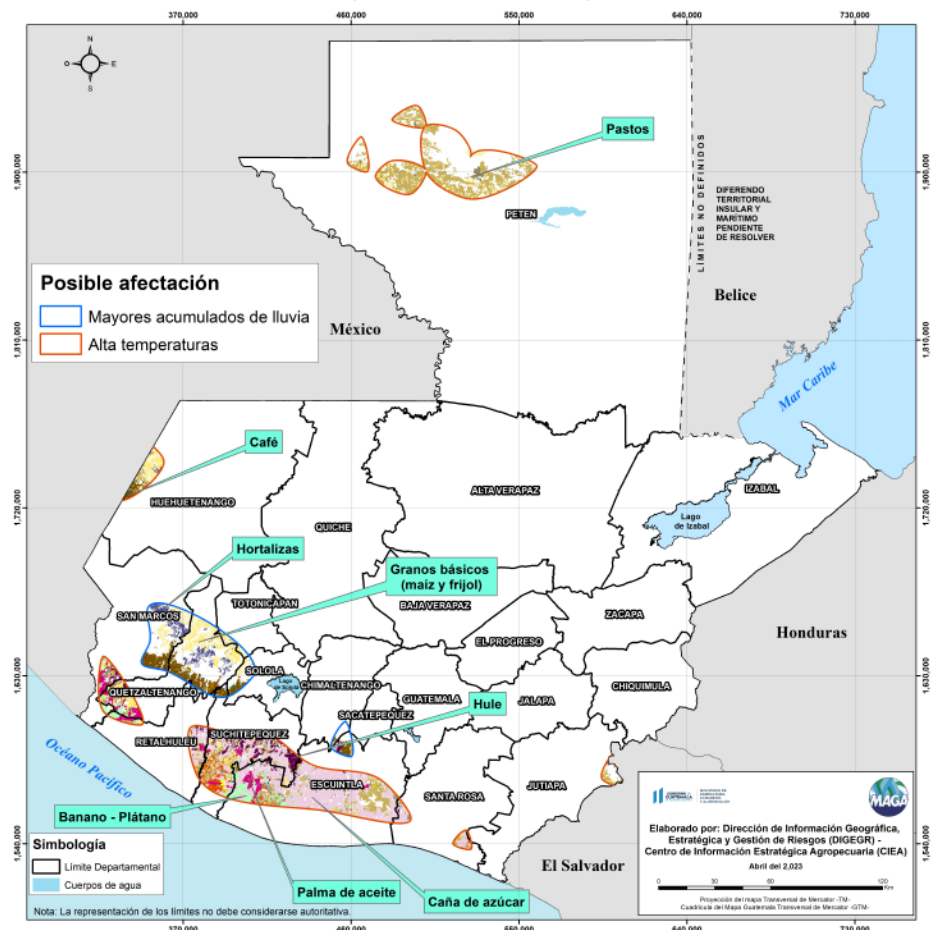
Boletín Agrometeorológico semanal del 17 al 21 de abril de 2023

	Salida y puesta de sol				Fase Lunar		
	Lunes/Martes	Miércoles/ Jueves	Viernes		Lunes	Martes	Miércoles/ Viernes
	Salida: 05:32	Salida: 05:32	Salida: 05:32		Cuarto Menguante	Lunes Nueva Salida 4:07 Puesta: 16:23	Lunes Nueva
Puesta: 17:54	Puesta: 17:55	Puesta: 17:55					

De acuerdo al análisis agrometeorológico para esta semana, el Centro de Información Estratégica Agropecuaria identificó los cultivos expuestos a afectaciones por la amenaza de lluvias y altas temperaturas. Las zonas expuestas pueden visualizarse en el siguiente mapa.

En estas áreas (92 municipios) el MAGA mantendrá monitoreo constante ante posibles afectaciones a cultivos (hortalizas, maíz, frijol, banano, sandía, plátano, caña de azúcar, hule, palma de aceite y pastos), especialmente por altas temperaturas en los municipios de La Libertad, San Andrés y San Benito del departamento de Petén; La Democracia, Escuintla, Santa Lucía Cotzumalguapa y Masagua de Escuintla. Por lluvias se encuentran expuestos los municipios de El Palmar, Coloma y San Martín Sacatepéquez de Quetzaltenango y Nahualá de Sololá.

**Cultivos monitoreados por condiciones meteorológicas
(17 al 21 de abril 2023)**

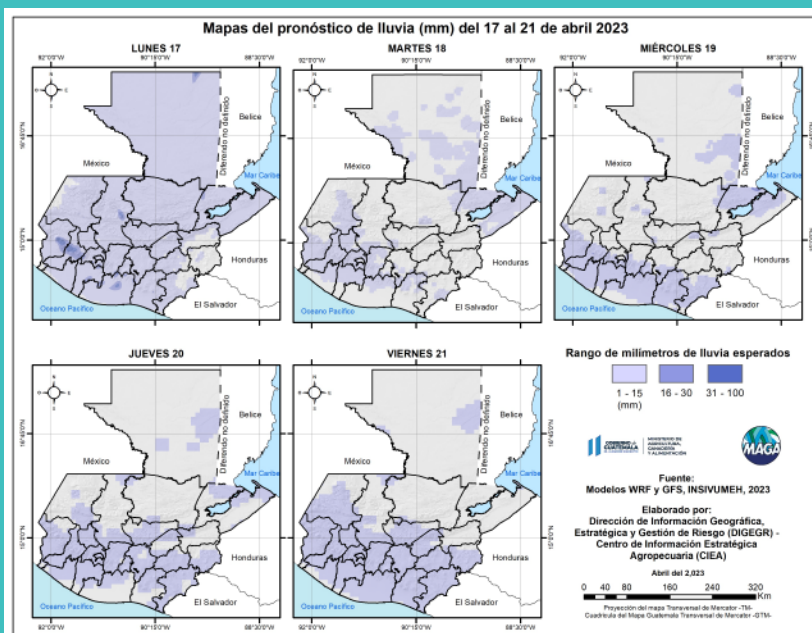
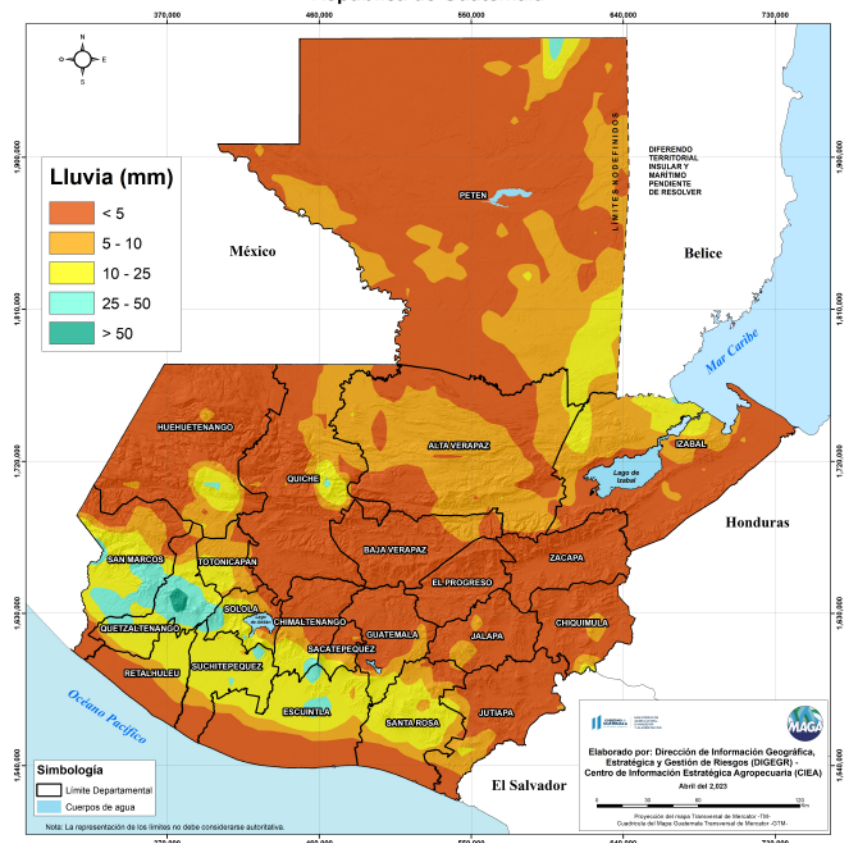




Condiciones esperadas

Las condiciones atmosféricas prevalecerán cálidas y soleadas para los próximos días, en especial para los días miércoles a viernes, por lo que se prevé que las temperaturas diurnas incrementen levemente. Aún para el lunes se esperan algunas lluvias generalizadas a nivel nacional asociado al paso de frente frío del fin de semana, pero es importante recalcar que las lluvias disminuyen notablemente y solo hacia la regiones de: Bocacosta y Occidente las lluvias prevalecerán durante la semana. Viento ocasionalmente moderado disminuyendo a partir del día martes.

Pronóstico del acumulado de lluvia (mm) del 17 al 21 de abril 2023
República de Guatemala

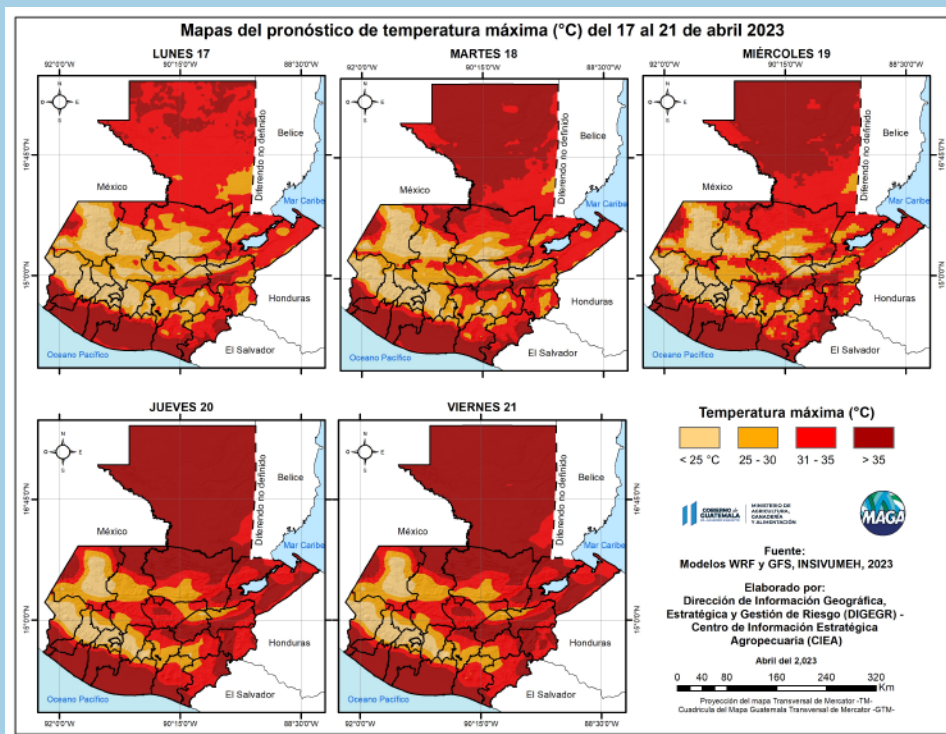


En los siguientes mapas se observa la posibilidad de lluvia, los mayores acumulados se pueden presentar en los departamentos de Quetzaltenango, San Marcos, Suchitepéquez y Sololá.

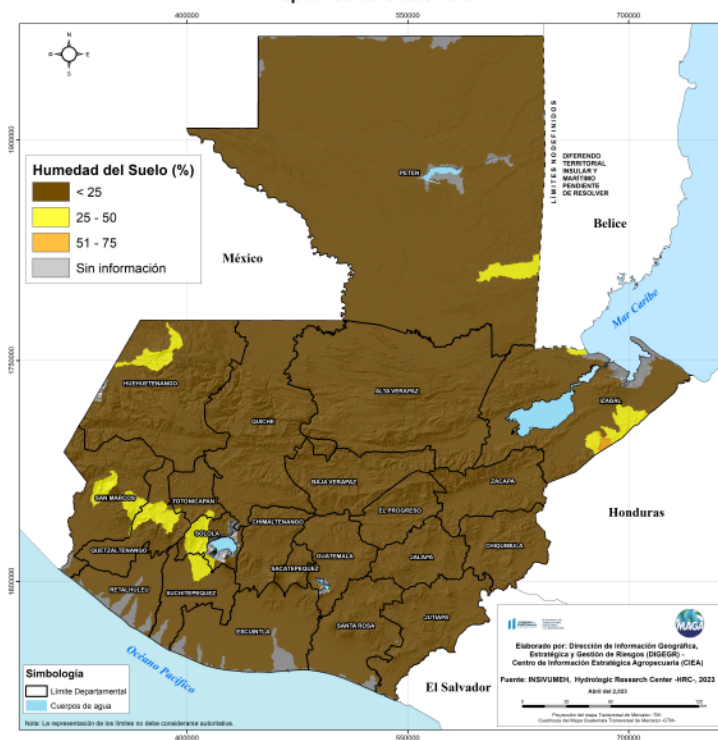


Las altas temperaturas más importantes para esta semana se esperan en los municipios de Santa Lucía Cotzumalguapa (38.7 °C) del departamento de Escuintla; Santa Ana Huista (38.5 °C) del departamento de Huehuetenango; Ayutla (38.5 °C) del departamento de San Marcos y Cuyotenango (38.4 °C) del departamento de Suchitepéquez.

Fuente: INSIVUMEH, 2023.



Porcentaje de humedad del suelo 17 de abril de 2023 (capa inferior)
República de Guatemala



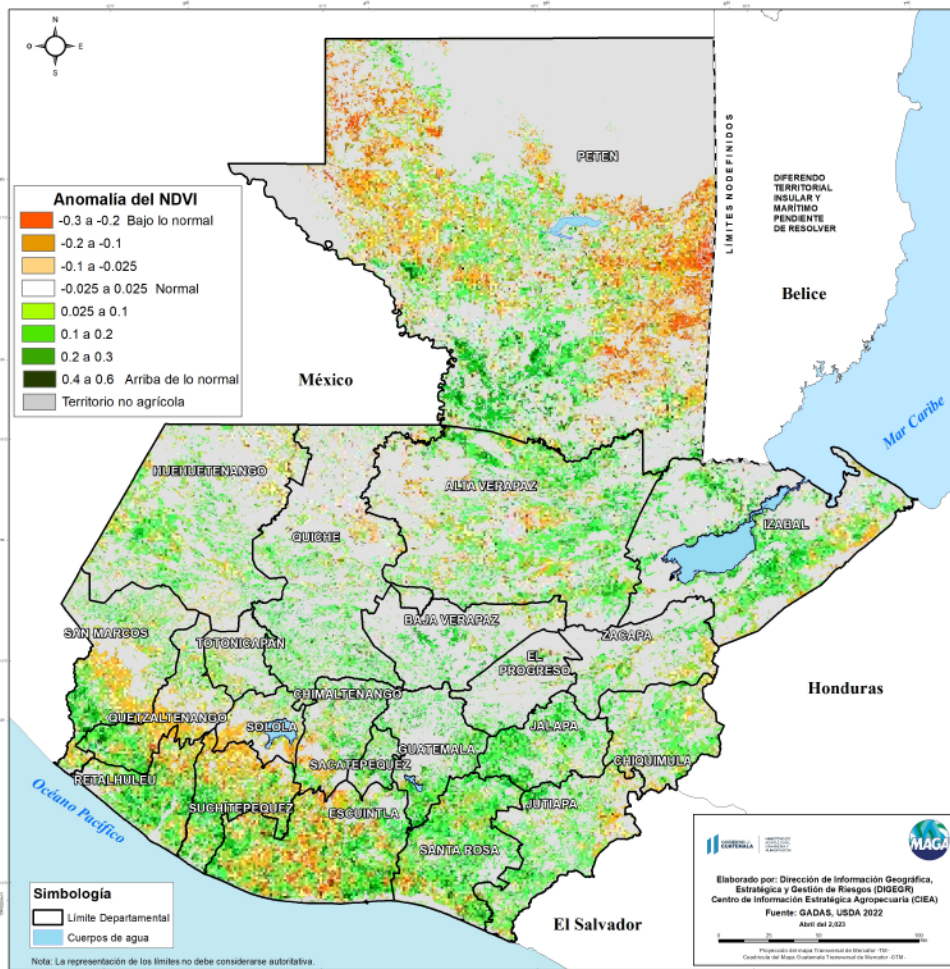
Humedad del suelo capa inferior

En el siguiente mapa, se muestra con baja humedad más del 90% del territorio nacional (en color café). Es importante regar los cultivos por la mañana entre las 6:00 y las 8:00 horas y nuevamente alrededor de las 18:00 horas evitando que las altas temperaturas del medio día quemem el follaje del cultivo.



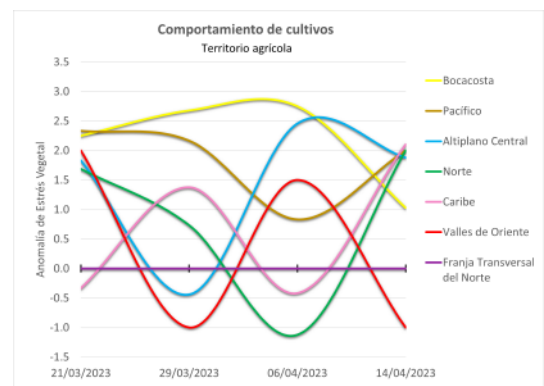
Condición de la vegetación

**Anomalia semanal del Índice de Vegetación de Diferencia Normalizada (NDVI)
Al 14 de abril del 2023 en territorios agrícolas. República de Guatemala**



El Índice de Vegetación de Diferencia Normalizada (NDVI, por sus siglas en inglés), permite comprender la respuesta de la vegetación a las condiciones de sequedad o exceso de humedad (de forma semanal) comparándolos con el comportamiento del estado de vegetación en su registro histórico.

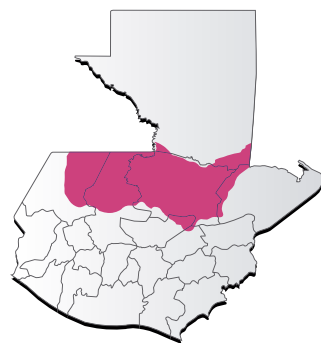
Según la última semana disponible en el sistema GADAS-USDA (al 14 de abril) en territorios agrícolas, se mantienen las condiciones normales y de salud vegetal a nivel generalizado, sin embargo, resalta el estrés en Valles de Oriente en viveros, en cultivos de piña y sistemas agroforestales de café y cardamomo





Condiciones por regiones

Región Franja Transversal del Norte									
	Nubosidad					Viento Km/h		Precipitación (mm)	Temperatura °C
	Despejado	Pocas Nubes	Nubosidad Dispersa	Nublados Parciales	Totalmente Nublado	Proveniente	Velocidad		
Lunes - Viernes									
Mañana			*				Calma		17 - 19
Tarde		*	*	* (lunes)		Nordeste	Leve	Lluvias con actividad eléctrica para el día lunes	28 - 30
Noche		*	*			Nordeste	Leve		23 - 25
Observaciones	Ambiente cálido y soleado con poca nubosidad en el ambiente. Lluvias con actividad eléctrica para el día lunes en particular sobre el norte de Quiché y este de Huehuetenango.								



Región Caribe									
	Nubosidad					Viento Km/h		Precipitación (mm)	Temperatura °C
	Despejado	Pocas Nubes	Nubosidad Dispersa	Nublados Parciales	Totalmente Nublado	Proveniente	Velocidad		
Lunes - Viernes									
Mañana			*				Calma		21 - 23
Tarde		*	*	* (lunes)		Nordeste	Leve	Lluvias con actividad eléctrica para el día lunes	32 - 34
Noche		*	*	* (lunes)		Nordeste	Leve		22 - 24
Observaciones	Nebliña al amanecer. Ambiente caluroso y soleado. Incremento de nubosidad con lloviznas y actividad eléctrica para el día lunes, no se descarta que durante la semana se presenten algunas lloviznas muy débiles en especial en horas de la tarde sobre Puerto Barrios.								



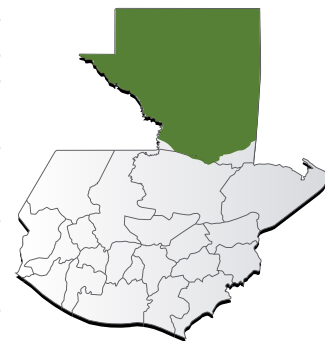


Condiciones por regiones

Región Pacífico									
	Nubosidad					Viento Km/h		Precipitación (mm)	Temperatura °C
	Despejado	Pocas Nubes	Nubosidad Dispersa	Nublados Parciales	Totalmente Nublado	Proveniente	Velocidad		
Lunes - Viernes									
Mañana		*	*				Calma		24 - 26
Tarde			*	*		Sur	Leve	Lluvias con actividad eléctrica	33 - 35
Noche		*	*				Calma		25 - 27
Observaciones	Ambiente caluroso y soleado, posibles lluvias con actividad eléctrica hacia el sur del departamento de Quetzaltenango y San Marcos. No se descarta la presencia de lluvias importantes hacia el día viernes sobre Escuintla.								



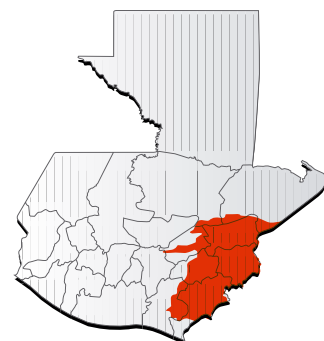
Departamento de Petén									
	Nubosidad					Viento Km/h		Precipitación (mm)	Temperatura °C
	Despejado	Pocas Nubes	Nubosidad Dispersa	Nublados Parciales	Totalmente Nublado	Proveniente	Velocidad		
Lunes - Viernes									
Mañana		*	*				Calma		20 - 22
Tarde			*	*		Nordeste	Leve	Lluvias con actividad eléctrica para el día lunes	36 - 38
Noche		*	*				Calma		26 - 28
Observaciones	Ambiente caluroso y soleado, con poca presencia de nubosidad. Siendo desde el miércoles a viernes los días más cálidos de la semana.								



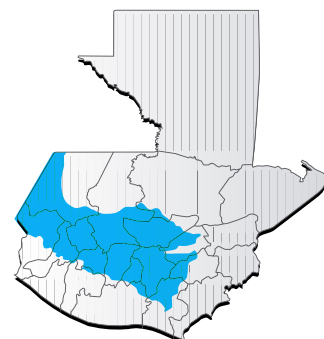


Condiciones por regiones

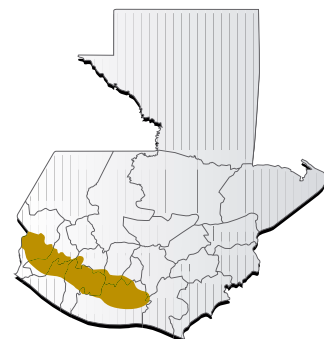
Región Valles del Oriente										
	Nubosidad					Viento Km/h		Precipitación (mm)	Temperatura °C	
	Despejado	Pocas Nubes	Nubosidad Dispersa	Nublados Parciales	Totalmente Nublado	Proveniente	Velocidad		sur de Valles de Oriente	Cuenca del Motagua
Lunes - Viernes										
Mañana		*	*				Calma		16 - 18	22 - 24
Tarde		*	*	*		Nordeste	Leve	Posibles lluvias dispersas en bajas cantidades sobre Jutiapa y Chiquimula.	29 - 31	39 - 41
Noche		*	*			Nordeste	Leve		24 - 26	25 - 27
Observaciones	Neblina al amanecer en zonas de montaña. Ambiente caluroso y soleado. A pesar que no se esperan lluvias importantes durante la semana para el día lunes es muy posible que se manifiesten algunos acumulados significativos sobre: El Progreso y Zacapa. Viento ocasionalmente moderado disminuyendo de manera gradual a partir del día martes.									



Regiones del Altiplano Central y Occidente										
	Nubosidad					Viento Km/h		Precipitación (mm)	Temperatura °C	
	Despejado	Pocas Nubes	Nubosidad Dispersa	Nublados Parciales	Totalmente Nublado	Proveniente	Velocidad		Altiplano Central	Occidente
Lunes - Viernes										
Mañana			*	*		Norte	Leve		15 - 17	08 - 11
Tarde			*	*		Sur	Viento ocasionalmente moderado disminuyendo de manera gradual a partir del día martes	Lluvias con actividad eléctrica	28 - 30	24 - 26
Noche			*	*			Calma	Lluvias con actividad eléctrica	21 - 23	11 - 13
Observaciones	Ambiente con neblina en zonas montañosas. Para inicios de la semana las condiciones se percibirán menos cálidas pero a partir del día miércoles las temperaturas diurnas serán más calurosas y la presencia de lluvias se manifestarán sobre la región Occidental. Viento ocasionalmente moderado disminuyendo de manera gradual a partir del día martes.									



Región Bocacosta										
	Nubosidad					Viento Km/h		Precipitación (mm)	Temperatura °C	
	Despejado	Pocas Nubes	Nubosidad Dispersa	Nublados Parciales	Totalmente Nublado	Proveniente	Velocidad			
Lunes - Viernes										
Mañana				*		Suroeste	Leve			22 - 24
Tarde				*	*	Sur	Leve	Lluvias con posible actividad eléctrica		33 - 35
Noche				*	*		Calma	Lluvias con posible actividad eléctrica		25 - 28
Observaciones	Neblina al amanecer. Ambiente caluroso y soleado. Incremento y desarrollo de nubosidad con presencia de lluvias con actividad eléctrica.									





Recomendaciones

Al sector agrícola

- ◆ Cubrir el suelo con material orgánico (5 a 10 cm de grosor) para mantener la humedad en el suelo.
- ◆ Realizar el manejo oportuno del drenaje, incorporación de rastrojos y evitar la quema de malezas con herbicidas.
- ◆ Considerar que las altas temperaturas y la poca humedad en los suelos favorecen la proliferación de focos de incendios forestales y la formación de fenómenos de viento tipo torbellino



Al sector pecuario

- ◆ Construir reservorios que permitan el almacenamiento de agua para animales.
- ◆ Proporcionar áreas de sombra a los animales para que se refugien durante las horas de mayor calor.
- ◆ Reutilizar el agua de los estanques acuícolas para el riego de cultivos.

