



Boletín Agrometeorológico del 12 al 15 de enero de 2024

	Salida y puesta de sol			Fase Lunar
	Sábado / Domingo	Lunes		Sábado / Lunes
	Salida: 06:30 Puesta: 17:51	Salida: 06:31 Puesta: 17:52		Luna Nueva

De acuerdo al análisis agrometeorológico para este fin e inicio de semana, el Centro de Información Estratégica Agropecuaria identificó los cultivos expuestos a daños por la amenaza a heladas. Las zonas expuestas pueden visualizarse en el siguiente mapa.

**Cultivos monitoreados por condiciones meteorológicas
(12 al 15 de enero 2024)**



En estas áreas (73 municipios) el MAGA mantendrá monitoreo constante ante posibles daños a cultivos (hortalizas, café, maíz y frijol), especialmente por amenaza a heladas en los municipios de Chiantla y Todos Santos Cuchumatán del departamento de Huehuetenango; Tejutla de San Marcos; Nebaj de Quiché; Totonicapán de Totonicapán y San Carlos Sija de Quetzaltenango.



GOBIERNO de GUATEMALA

MINISTERIO DE AGRICULTURA, GANADERÍA Y ALIMENTACIÓN

DIRECCIÓN DE INFORMACIÓN GEOGRÁFICA, ESTRATÉGICA Y GESTIÓN DE RIESGOS - DIGEGR -

CENTRO DE INFORMACIÓN ESTRATÉGICA AGROPECUARIA



Fecha: 12 de enero de 2024

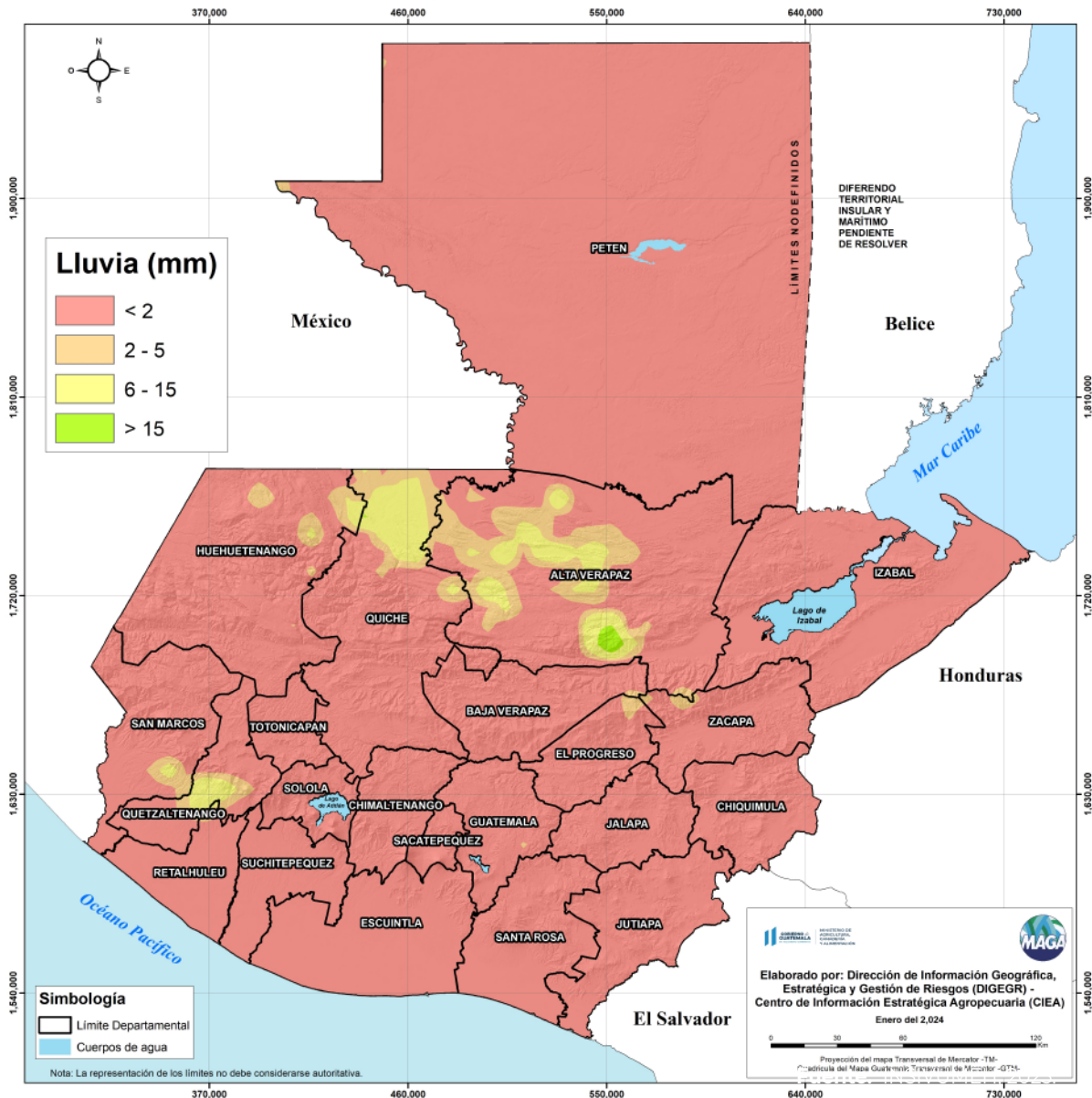
BOLETÍN NO. 3

Hora: 14:00 hrs.

Condiciones esperadas

Tomando en cuenta que durante las dos primeras semanas del mes de enero y hasta el momento, no se ha registrado la aproximación de ningún frente frío al territorio guatemalteco, se espera que hasta el martes 16 se producirá la llegada del primer sistema frío del año, con características moderadas, lo que generará cambios en las condiciones atmosféricas. Por lo que aún para este fin de semana se espera un ambiente cálido y soleado durante el día, con escasa presencia de nubes y temperaturas frescas a frías durante las noches y madrugadas.

Pronóstico del acumulado de lluvia (mm) del 12 al 15 de enero 2024 República de Guatemala





MINISTERIO DE AGRICULTURA, GANADERÍA Y ALIMENTACIÓN

DIRECCIÓN DE INFORMACIÓN GEOGRÁFICA, ESTRATÉGICA Y GESTIÓN DE RIESGOS - DIGEGR -

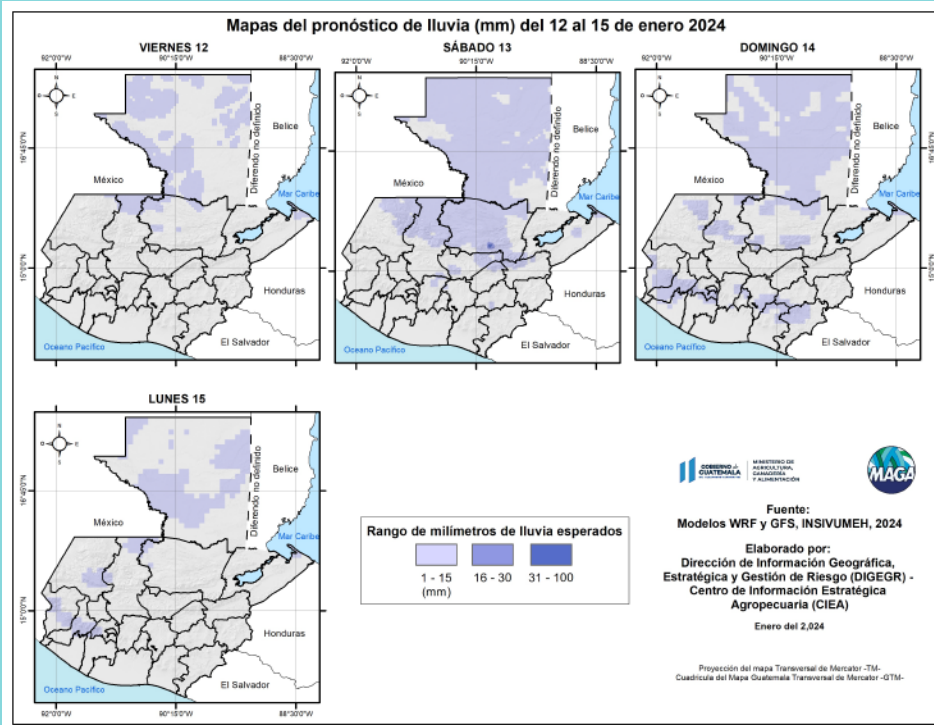
CENTRO DE INFORMACIÓN ESTRATÉGICA AGROPECUARIA



Fecha: 12 de enero de 2024

BOLETÍN NO. 3

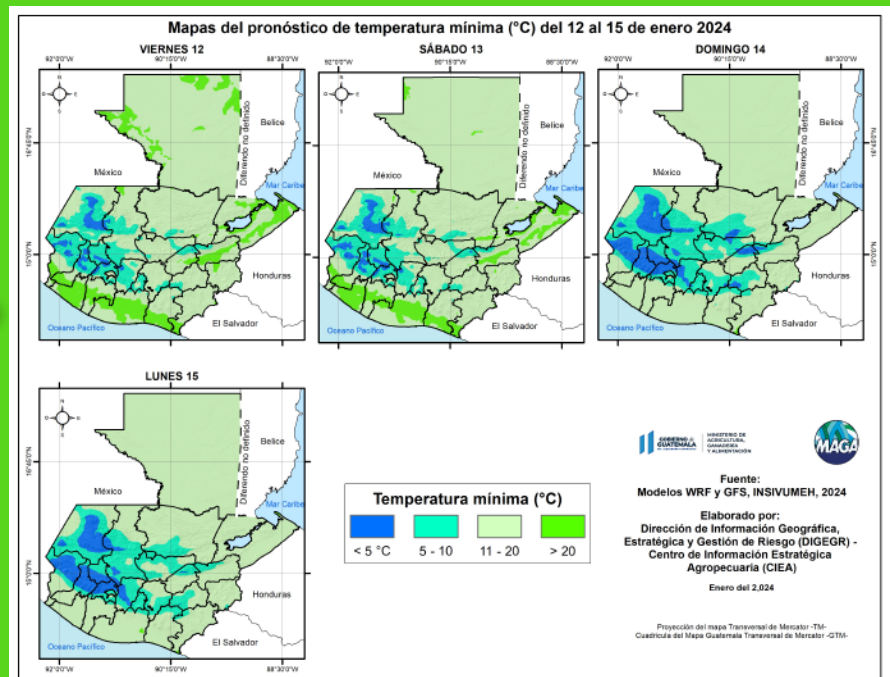
Hora: 14:00 hrs.



En los siguientes mapas se observa la posibilidad de lluvia, los mayores acumulados se pueden presentar en los departamentos de Alta Verapaz, Quetzaltenango y Quiché.

Fuente: INSIVUMEH, 2024.

Las bajas temperaturas más importantes para esta semana se esperan en los municipios de Nahualá (2.1 °C) y Sololá (2.4 °C) del departamento de Sololá; Chiantla (2.4 °C) y Santa Eulalia (2.6 °C) de Huehuetenango y Nebaj (2.7 °C) de Quiché. En el siguiente mapa se pueden visualizar las temperaturas mínimas a nivel nacional para esta semana.



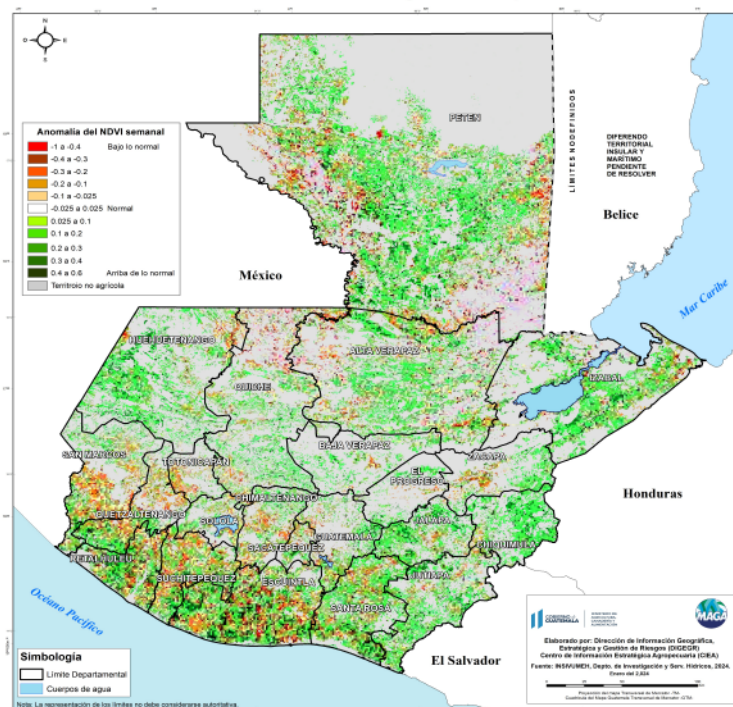
Fuente: INSIVUMEH, 2024.

Monitoreo agroclimático

Condición de la vegetación

El Índice de Vegetación de Diferencia Normalizada (NDVI, por sus siglas en inglés), permite comprender la respuesta de la vegetación a las condiciones de sequedad o exceso de humedad (de forma semanal) y su anomalía compara el comportamiento del estado de vegetación con su registro histórico.

Anomalía semanal del índice de Vegetación de Diferencia Normalizada (NDVI) al 08 de enero del 2024 en territorio agrícolas. República de Guatemala



Según la última semana disponible en el sistema G ADAS-USDA (al 08 de enero) en territorios agrícolas, se presentan condiciones de estrés vegetal principalmente en los siguientes cultivos:

Departamento	Municipio	Cultivos
El Progreso	Guastatoya	Huertos y Mosaico de cultivos
	San Agustín Acasaguastlán	Granos básicos
Escuintla	Guanagazapa	Cacao y Hule
	Santa Lucía Cotzumalguapa	
Petén	San Luis	Arroz
Quetzaltenango	Génova	Cítricos
Quiché	Chiché	Hortalizas
Retalhuleu	San Andrés Villa Seca	Banano-Plátano
Santa Rosa	San Juan Tecuaco	Café y SAF'S
	Taxisco	Mango
Sololá	Sololá	Frutales Deciduos
Suchitepéquez	Mazatenango	Macadamia
	San Francisco Zapotitlán	Granos básicos
		Huertos y Mosaico de cultivos

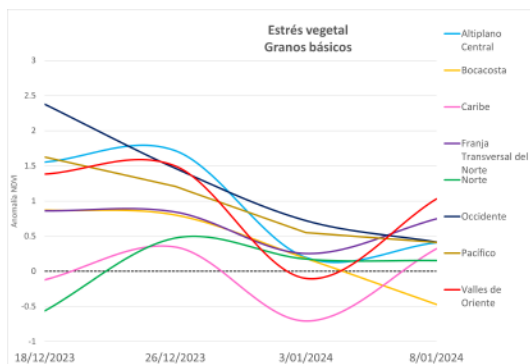


A continuación, se presenta el monitoreo del estrés vegetal realizado semanalmente durante las últimas 4 semanas en algunos cultivos identificados en la Determinación de Uso de la Tierra al año 2020, de importancia para la temporada actual.

En las gráficas se reflejan los valores entre de 3.0 a 0.5 de anomalía de NDVI que representan condiciones de excelente a favorables, entre 0.5 y -0.5 condiciones normales e inferiores a -0.5 condiciones de estrés desde indicios a estrés relevante. Por su parte los mapas muestran la condición de uno o varios cultivos comparándolo a nivel municipal.

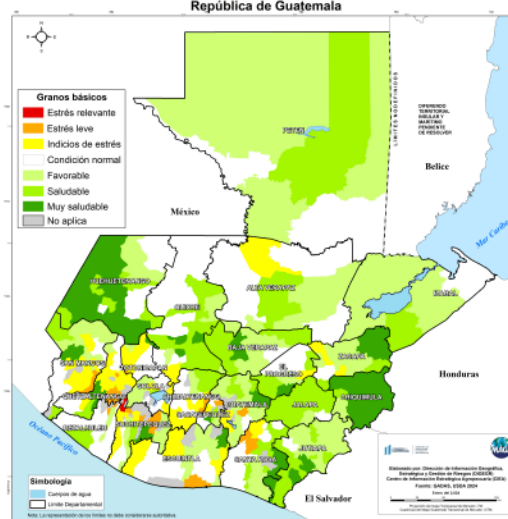
Granos básicos (maíz y frijol)

Las condiciones monitoreadas reflejan que la salud a nivel de regiones de forma generalizada ha ido mejorando, principalmente en Caribe y Valles de oriente. Mientras que en el caso de la región Bocacosta las condiciones han sufrido un aumento de estrés.



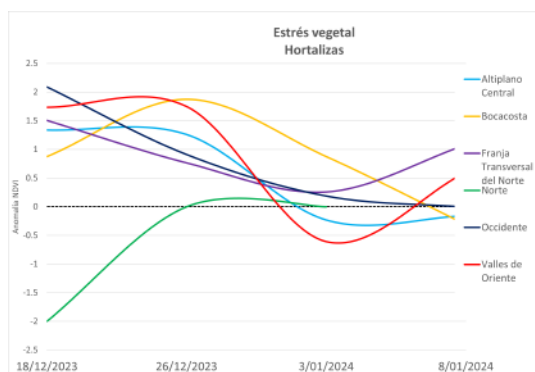
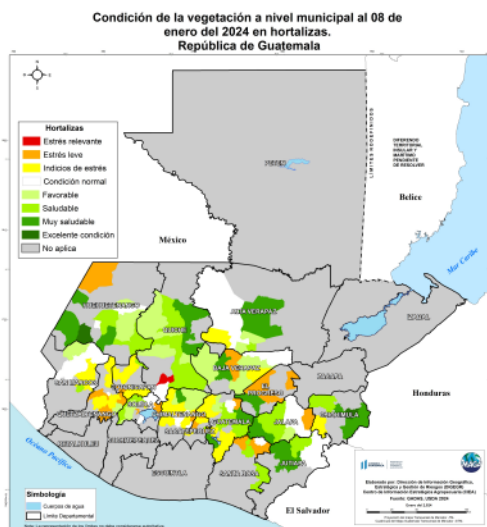
Fuente: GADAS-USDA, 2023

Condición de la vegetación a nivel municipal al 08 de enero del 2024 en granos básicos. República de Guatemala



Hortalizas

Las condiciones monitoreadas reflejan que la salud a nivel de regiones de forma generalizada ha ido mejorando, principalmente en Valles de oriente. Mientras que en el caso de la región Bocacosta las condiciones han sufrido un aumento de estrés.



Fuente: GADAS-USDA, 2023



**GOBIERNO de
GUATEMALA**

MINISTERIO DE
AGRICULTURA, GANADERÍA
Y ALIMENTACIÓN

**DIRECCIÓN DE INFORMACIÓN
GEOGRÁFICA, ESTRATÉGICA Y
GESTIÓN DE RIESGOS - DIGEGR -**

**CENTRO DE INFORMACIÓN
ESTRATÉGICA
AGROPECUARIA**



Fecha: 12 de enero
de 2024

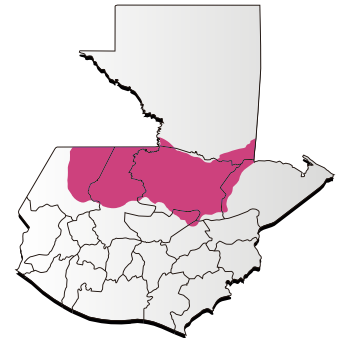
BOLETÍN NO. 3

Hora: 14:00 hrs.

Condiciones por regiones

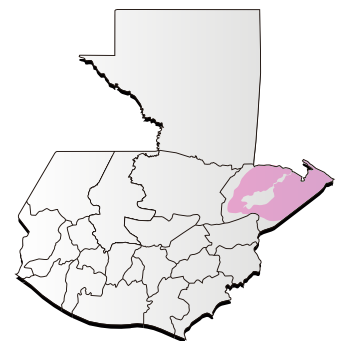
Región Franja Transversal del Norte

	Nubosidad				Viento Km/h		Precipitación (mm)	Temperatura °C
	Despejado	Pocas Nubes	Nubosidad Dispersa	Nublados parciales a totales	Proveniente	Velocidad		
Sábado - Lunes								
Mañana		*	*		Variable	Leve	Posibles lloviznas en bajas cantidades en zonas de montaña	12 - 14
Tarde		*	*		Variable	Leve	Posibles lloviznas en bajas cantidades en zonas de montaña en especial para el sábado.	27 - 29
Noche		*	*		Variable	Leve		16 - 18
Observaciones	Las noches y madrugadas experimentarán un ambiente frío, con la presencia de neblina. A pesar de ello, las condiciones diurnas se mantendrán cálidas, soleadas y con escasa nubosidad, se anticipan lluvias para la tarde del sábado. Se prevé un cambio considerable hacia el martes, debido al paso y acercamiento de un nuevo frente frío. Este evento provocará un aumento en la nubosidad, generando precipitaciones y un descenso notable en las temperaturas en la siguiente semana laboral.							



Región Caribe

	Nubosidad				Viento Km/h		Precipitación (mm)	Temperatura °C
	Despejado	Pocas Nubes	Nubosidad Dispersa	Nublados parciales a totales	Proveniente	Velocidad		
Sábado - Lunes								
Mañana		*	*		nordeste	Calma		23 - 25
Tarde		*	*		nordeste	Leve	Posibles lluvias en bajas cantidades	32 - 34
Noche		*	*		nordeste	Leve		25 - 27
Observaciones	Ambiente fresco en horas de la noche y madrugada acompañado de posible neblina. Condiciones cálidas y soleadas, nubosidad dispersa alternando con pocas nubes. Se prevé un cambio considerable hacia el martes, debido al paso y acercamiento de un nuevo frente frío. Este evento provocará un aumento en la nubosidad, generando precipitaciones y un descenso notable en las temperaturas.							





**GOBIERNO de
GUATEMALA**

MINISTERIO DE
AGRICULTURA, GANADERÍA
Y ALIMENTACIÓN

**DIRECCIÓN DE INFORMACIÓN
GEOGRÁFICA, ESTRATÉGICA Y
GESTIÓN DE RIESGOS - DIGEGR -**

**CENTRO DE INFORMACIÓN
ESTRATÉGICA
AGROPECUARIA**



Fecha: 12 de enero
de 2024

BOLETÍN NO. 3

Hora: 14:00 hrs.

Condiciones por regiones

Región Pacífico								
	Nubosidad				Viento Km/h		Precipitación (mm)	Temperatura °C
	Despejado	Pocas Nubes	Nubosidad Dispersa	Nublados parciales a totales	Proveniente	Velocidad		
Sábado - Lunes								
Mañana		*	*		Variable	Leve		22 - 24
Tarde		*	*		Variable	Leve		33 - 35
Noche		*	*		Variable	Leve		27 - 29
Observaciones	Ambiente cálido y soleado durante el día. Pocas nubes alternado con nubosidad dispersa. Viento leve. Fresco en horas de la noche y madrugada. Es importante tomar en cuenta que en el caso de la práctica agrícola de quemas agrícolas, es esencial mantener un control riguroso, para evitar incendios debido a la escasa humedad ambiental y las elevadas temperaturas.							



Región de Petén								
	Nubosidad				Viento Km/h		Precipitación (mm)	Temperatura °C
	Despejado	Pocas Nubes	Nubosidad Dispersa	Nublados parciales a totales	Proveniente	Velocidad		
Sábado - Lunes								
Mañana		*	*		nordeste	Leve	Posible presencia de algunas lloviznas dispersas en bajas cantidades al norte de Petén para el sábado.	19 - 21
Tarde		*	*		nordeste	Leve		32 - 34
Noche		*	*		nordeste	Leve		25 - 27
Observaciones	Ambiente fresco en horas de la noche y madrugada. Neblina al amanecer. Ambiente cálido y soleado para los próximos días. Se espera un cambio significativo hacia el martes por el paso y acercamiento de un nuevo frente frío que incrementará la nubosidad generando lluvias y un descenso en las temperaturas.							





Fecha: 12 de enero
de 2024

BOLETÍN NO. 3

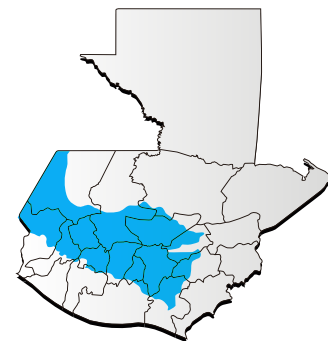
Hora: 14:00 hrs.

 **Condiciones por regiones**

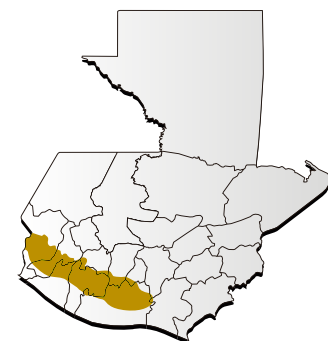
Región Valles del Oriente									
	Nubosidad				Viento Km/h		Precipitación (mm)	Temperatura °C	
	Despejado	Pocas Nubes	Nubosidad Dispersa	Nublados parciales a totales	Proveniente	Velocidad		Sur de Valles de Oriente	Cuenca del Motagua
Sábado - Lunes									
Mañana		*	*		variable	Leve		16 - 18	21 - 23
Tarde		*	*		nordeste	Leve		29 - 31	38 - 40
Noche		*	*		nordeste	Leve		22 - 24	25 - 27
Observaciones	Se registrarán condiciones frescas en las noches y madrugadas, con temperaturas frías en las zonas montañosas. Se espera la presencia de neblina en las primeras horas de la mañana. A pesar de estas condiciones, el tiempo se mantendrá cálido, soleado y con escasa nubosidad en los próximos días, sin señales de lluvias según los análisis actuales. No obstante, se anticipa un cambio significativo hacia el martes debido al paso y acercamiento de un nuevo frente frío. Este fenómeno ocasionará un aumento en la nubosidad, dando lugar a precipitaciones en particular al norte de Zacapa y este de Chiquimula y con un marcado descenso en las temperaturas a nivel regional.								



Regiones del Altiplano Central y Occidente									
	Nubosidad				Viento Km/h		Precipitación (mm)	Temperatura °C	
	Despejado	Pocas Nubes	Nubosidad Dispersa	Nublados parciales a totales	Proveniente	Velocidad		Altiplano Central	Occidente
Sábado - Lunes									
Mañana		*	*		Norte	Leve	A pesar que la posibilidad de lluvias es baja, no se descarta que se presenten algunas lloviznas o rocío en zonas de montaña por enfriamiento	12 - 14	-01 - 00
Tarde		*	*		Norte	Leve		25 - 27	24 - 26
Noche		*	*		Norte	Leve	A pesar que la posibilidad de lluvias es baja, no se descarta que se presenten algunas lloviznas o rocío en zonas de montaña por enfriamiento	16 - 18	03 - 05
Observaciones	La sensación de frío a fresco continuará durante las noches y madrugadas, con la posibilidad de heladas en áreas elevadas. Durante los próximos días, prevalecerá un ambiente cálido y soleado, con escasa presencia de nubes. Se esperan vientos leves. No se descarta la aparición de lloviznas ligeras, especialmente en zonas montañosas, debido al enfriamiento durante la noche y la madrugada. Es importante mantener la vigilancia de quemadas agrícolas, así como de la actividad volcánica en la región de Occidente.								



Región Bocacosta									
	Nubosidad				Viento Km/h		Precipitación (mm)	Temperatura °C	
	Despejado	Pocas Nubes	Nubosidad Dispersa	Nublados parciales a totales	Proveniente	Velocidad			
Sábado - Lunes									
Mañana		*	*			Calma	Posibles lloviznas esporádicas en zonas de montaña por enfriamiento		24 - 26
Tarde		*	*		suroeste	Leve			33 - 35
Noche		*	*		suroeste	Leve	Posibles lloviznas esporádicas en zonas de montaña por enfriamiento		26 - 28
Observaciones	Neblina, frío a fresco, con baja posibilidad de lloviznas ligeras esporádicas en zonas de montaña en horas de la noche y madrugada. Continúa el ambiente cálido, soleado y con poca nubosidad, sin presencia de lluvias para la tarde.								





GOBIERNO *de*
GUATEMALA

MINISTERIO DE
AGRICULTURA, GANADERÍA
Y ALIMENTACIÓN

DIRECCIÓN DE INFORMACIÓN
GEOGRÁFICA, ESTRATÉGICA Y
GESTIÓN DE RIESGOS - DIGEGR -

CENTRO DE INFORMACIÓN
ESTRATÉGICA
AGROPECUARIA



Fecha: 12 de enero
de 2024

BOLETÍN NO. 3

Hora: 14:00 hrs.



Recomendaciones

Al sector agrícola

- ★ Utilizar abonos orgánicos para recuperar las condiciones físicas, químicas y biológicas del suelo.
- ★ Humedecer los suelos secos de forma que el sol pueda calentar el suelo, para evitar los efectos de una posible helada.
- ★ Realizar manejo de malezas para eliminar especies vegetales no deseadas, esto favorecerá a la absorción de la radiación por el suelo.





GOBIERNO *de*
GUATEMALA

MINISTERIO DE
AGRICULTURA, GANADERÍA
Y ALIMENTACIÓN

DIRECCIÓN DE INFORMACIÓN
GEOGRÁFICA, ESTRATÉGICA Y
GESTIÓN DE RIESGOS - DIGEGR -

CENTRO DE INFORMACIÓN
ESTRATÉGICA
AGROPECUARIA



Fecha: 12 de enero
de 2024

BOLETÍN NO. 3

Hora: 14:00 hrs.



Al sector pecuario

- ★ Mantenga los terneros en un lugar limpio, seco y libre de corrientes de aire para evitar el enfriamiento.



- ★ Proveer instalaciones donde los animales puedan protegerse del frío y que se asegure la ventilación. En crías, si fuera necesario utilizar lámparas de calor.



- ★ Revisión periódica de la condición corporal de los animales, para asegurar las reservas corporales durante la época fría.