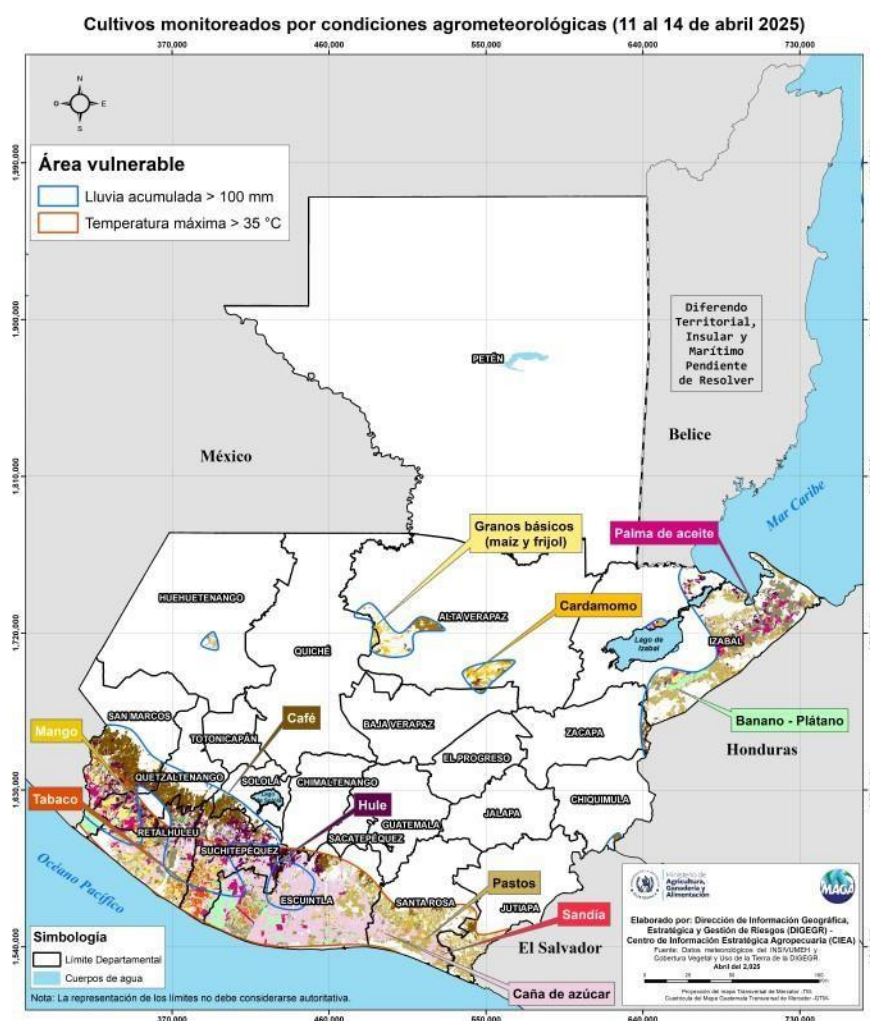


## Boletín Agrometeorológico del 11 al 14 de abril de 2025

Según el análisis agrometeorológico basado en el pronóstico del Instituto Nacional de Sismología, Vulcanología, Meteorología e Hidrología (INSIVUMEH) para este fin e inicio de semana, el Centro de Información Estratégica Agropecuaria ha identificado los cultivos que podrían verse afectados por altas temperaturas y lluvias arriba de 100 milímetros. En los 113 municipios identificados, el MAGA mantendrá un monitoreo constante. Las zonas expuestas pueden visualizarse en el siguiente mapa.



### Amenazas a cultivos



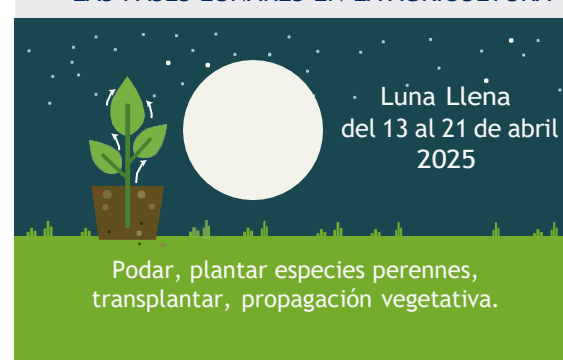
### Departamentos de:

Retalhuleu:	Escuintla:	Santa Rosa:
Retalhuleu La Gomera	Nueva Concepción Tiquisate Masagua	Taxisco Chiquimulilla



Izabal:	Quetzaltenango:	Retalhuleu:
Puerto Barrios Morales Los Amates Livingston	Coatepéque	Retalhuleu San Andrés Villa Seca
<b>San Marcos:</b> Malacatán	<b>Escuintla:</b> Santa Lucía Cotzumalguapa	

### LAS FASES LUNARES EN LA AGRICULTURA



Según el pronóstico del INSIVUMEH, se mantiene un ambiente cálido y brumoso a nivel nacional, con niebla o neblina en la mañana y noche. Habrá poca nubosidad en la mañana, aumentando por la tarde. Las lluvias serán poco probables hasta el miércoles 16 de abril; a partir del jueves 17, la entrada de humedad y el calor incrementarán la posibilidad de lluvias del norte hacia el centro del país. En los lugares donde se esperan lluvias, es importante limpiar los drenajes para que el agua pueda salir sin problemas y así evitar inundaciones, especialmente en las zonas agrícolas.

### Recomendaciones



Contar con un buen drenaje del terreno para evitar inundaciones o saturación del terreno agrícola.



Almacenar en lugares seguros y altos las cosechas e insumos agrícolas con los que cuenten para protegerlos en caso de inundaciones.



Asegurar una dieta rica en nutrientes, evitando el estrés calórico en los animales; suministrar forraje de buena calidad y suplementos minerales.



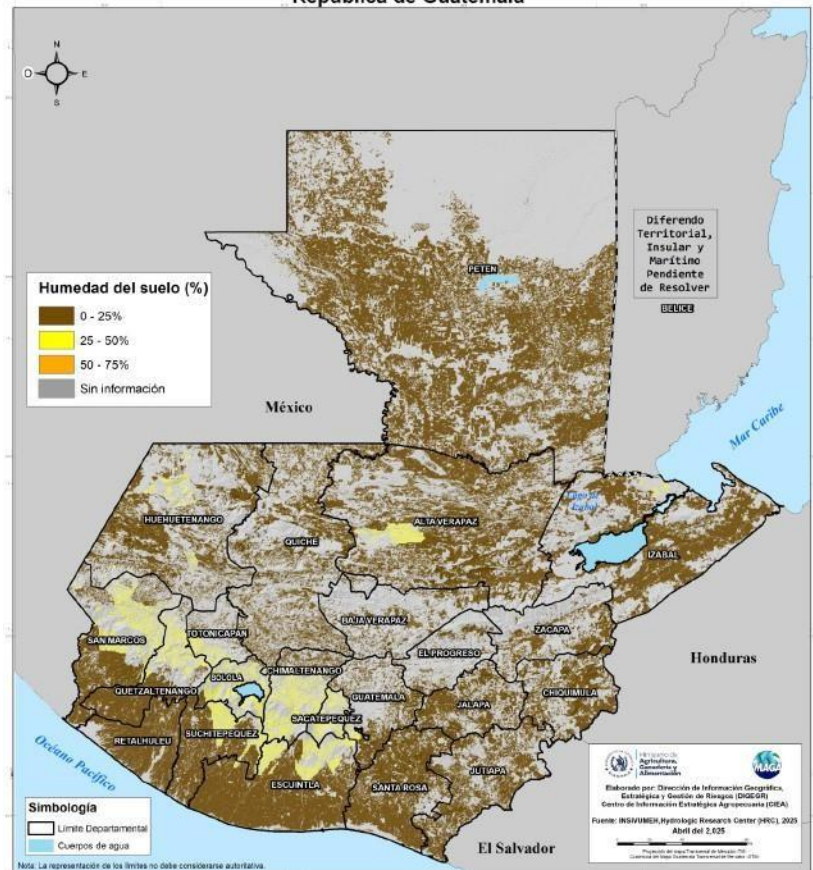
Vigilar signos de estrés por calor como jadeo, reducción del consumo de alimento o cambios en el comportamiento.



## Humedad del suelo:

El análisis del mapa de porcentaje de humedad del suelo en territorios agrícolas muestra actualmente bajos niveles de humedad en la mayor parte del país. En zonas de San Marcos, Quetzaltenango, Sololá, Suchitepéquez, Chimaltenango, Sacatepéquez, Escuintla y algunas partes de Huehuetenango y Baja Verapaz, los valores oscilan entre 26% y 50%, mientras que en el resto del territorio la humedad del suelo se mantiene por debajo del 25%, lo que indica condiciones de sequedad. Ante este panorama, es importante prestar especial atención en las áreas donde los niveles de humedad son inferiores al 25%, ya que, por la combinación de suelos secos y temperaturas altas para el fin de semana, pueden ser susceptibles a incendios forestales, así también se recomienda no realizar quemas agrícolas que puedan salirse de control y afectar zonas aledañas.

Porcentaje de humedad en el suelo, capa inferior (0.3-3 m) 11 de abril 2025.  
República de Guatemala



¿SABÍAS  
qué?

Ante las condiciones atmosféricas previstas para este fin de semana y la próxima semana con poca o nula presencia de lluvias sobre las regiones de **Franja Transversal del Norte y Caribe**, es un buen momento para aplicar **técnicas de secado al aire libre**.

**Recuerda:** Es fundamental que el grano tenga un contenido de humedad menor al 13% para su almacenamiento seguro. Una forma sencilla de verificar si el grano está lo suficientemente seco es la siguiente:

1. Coloca una muestra en un **frasco de vidrio limpio y seco**.
2. Agita ligeramente el frasco.
3. Observa si se forman **gotas de agua o vapor en el interior**.
  - Si ves condensación, significa que la humedad sigue siendo alta y es necesario continuar el secado.
  - Si no se observa condensación, el grano está en buenas condiciones para ser almacenado.

