

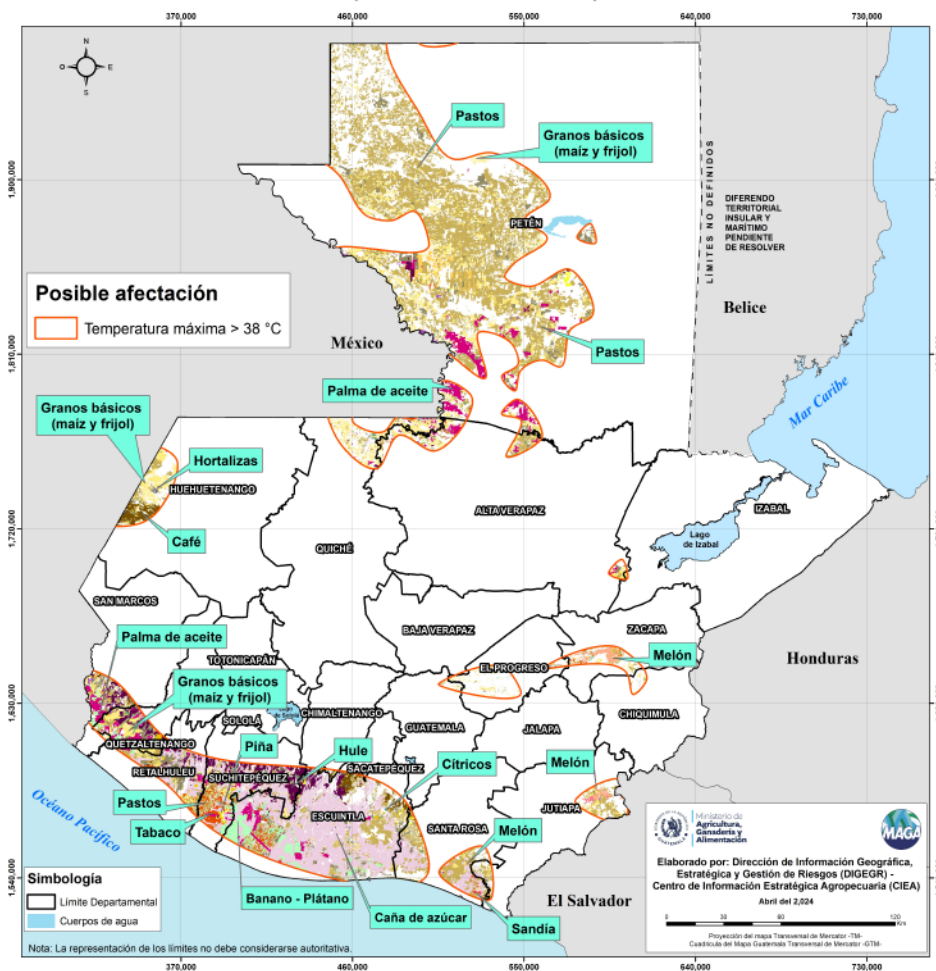
Boletín Agrometeorológico del 15 al 19 de abril de 2024

	Salida y puesta de sol					Fase Lunar
	Lunes	Martes	Miércoles/ Jueves	Viernes		Lunes/Viernes
	Salida: 05:49	Salida: 05:48	Salida: 05:47	Salida: 05:46		Cuarto Creciente
Puesta: 18:17	Puesta: 18:17	Puesta: 18:17	Puesta: 18:17			

De acuerdo al análisis agrometeorológico para esta semana, el Centro de Información Estratégica Agropecuaria identificó los cultivos expuestos a daños por la amenaza de altas temperaturas. Las zonas expuestas pueden visualizarse en el siguiente mapa.

En estas áreas (102 municipios) el MAGA mantendrá monitoreo constante ante posibles daños a cultivos (café, maíz, plátano, frijol, banano, piña, melón, sandía, tabaco, plátano, cítricos, hule, caña de azúcar, palma de aceite y pastos), especialmente alta temperaturas en los municipios de El Chal, Flores, La Libertad del departamento de Petén; Escuintla, Guanagazapa, Iztapa y La Democracia, de Escuintla; Ayutla, Catarina, El Rodeo de San Marcos; Ixcán de Quiché; Cabañas, Estanzuela y Huité de Zacapa; Alotenango de Sacatepéquez; Agua Blanca, Asunción Mita y Jutiapa de Jutiapa; Cuilco y Jacaltenango de Huehuetenango y Champerico, El Asintal y Retalhuleu de Retalhuleu. Por lluvias se encuentran expuestos los municipios de San Marcos, Sibinal y San Pedro Sacatepéquez de San Marcos; Todos Santos Cuchumatán y San Sebastián Huehuetenango de Huehuetenango.

**Cultivos monitoreados por condiciones meteorológicas
(15 al 19 de abril 2024)**

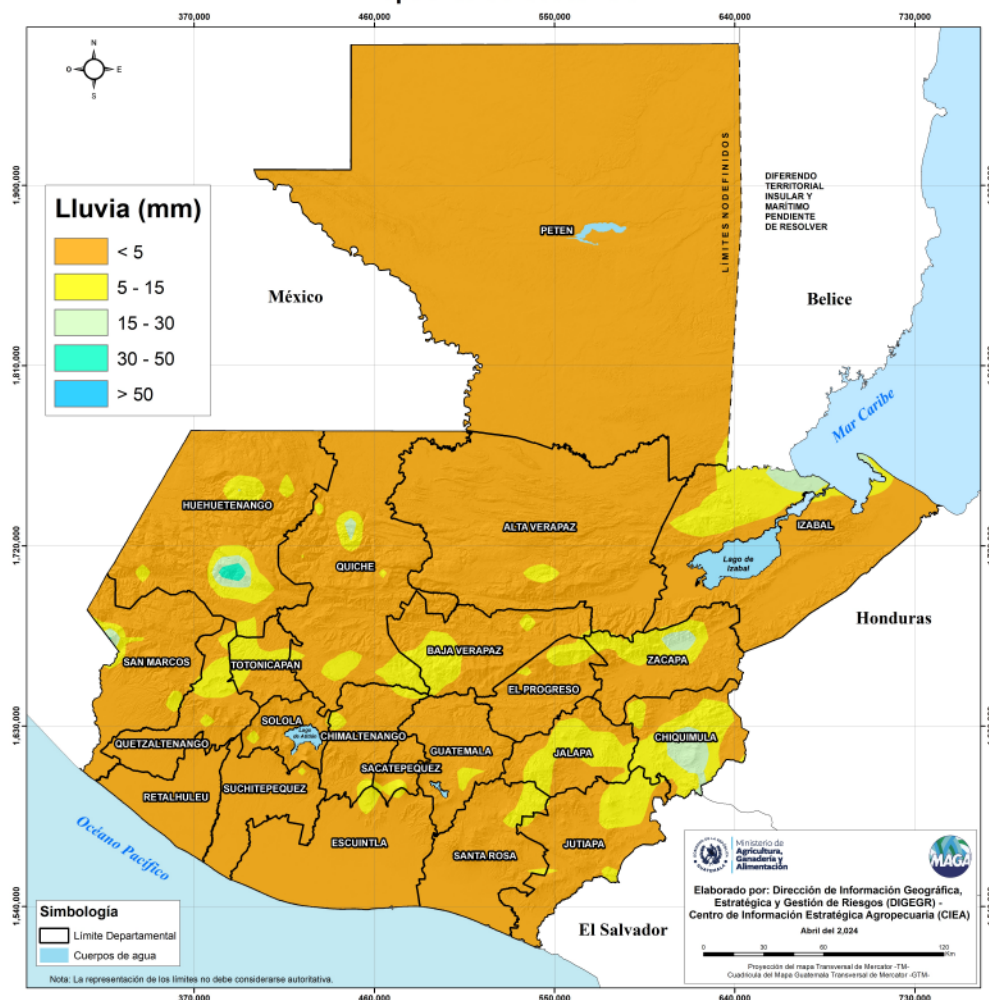


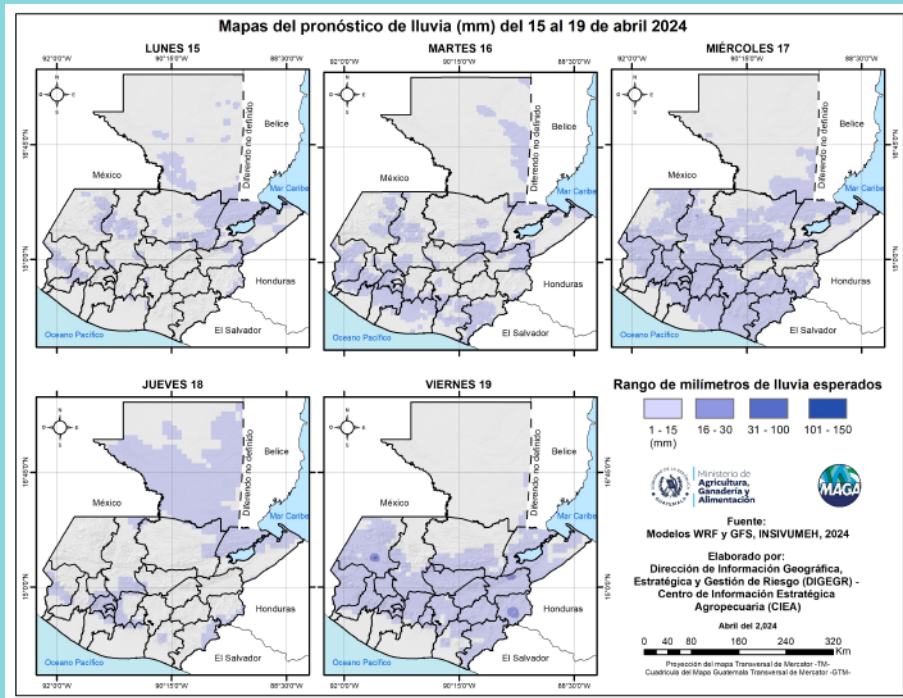
Condiciones esperadas

Neblina en horas de la noche y madrugada, con algunas lloviznas en bajas cantidades en zonas de montaña de Franja Transversal del Norte y Occidente. Prevalecerá para esta semana condiciones cálidas y soleadas, nubosidad dispersa con incremento de nubosidad a partir de la tarde generando algunas lluvias de bajas cantidades sobre las regiones de: Franja Transversal del Norte, Caribe, Altiplano Central, Altiplano Occidental y Valles de Oriente. Es importante mencionar que a partir de mediados de semana se observa un núcleo nuboso e inestable desplazándose entre Honduras y El Salvador que podría propiciar acumulados importantes de lluvia hacia los municipios cercanos sobre Guatemala.

Las lluvias de esta semana son asociadas a condiciones locales, ingreso de humedad del mar Caribe e inestabilidad. De acuerdo a las condiciones previstas para esta semana, no se descarta la presencia de una posible ola de calor, lluvias locales severas de corta duración especialmente en lugares altos o con gran elevación, asimismo no se descarta algunos eventos de microescala como tolvaneras que son remolinos de viento sin tener conexión directa con nubosidad siendo visible por el polvo, arena o residuos que levanta.

**Pronóstico del acumulado de lluvia (mm) del 15 al 19 de abril 2024
República de Guatemala**



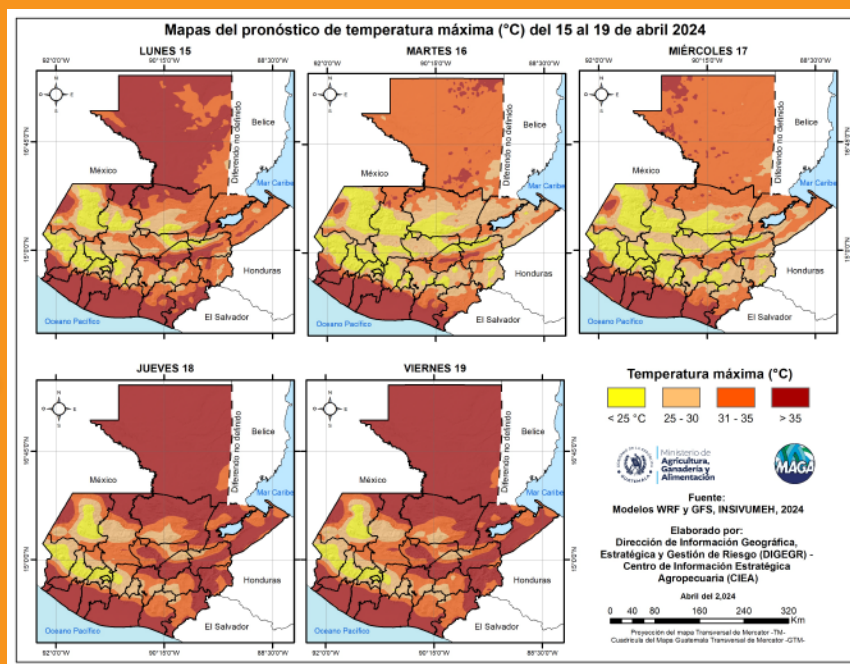


En los siguientes mapas se observa la posibilidad de lluvia, los mayores acumulados se pueden presentar en los departamentos de San Marcos, Quetzaltenango, y Chimaltenango.

Fuente: INSIVUMEH, 2024.

Las altas temperaturas más importantes para esta semana se esperan en los municipios de Río Bravo (40.9 °C) y San José El Ídolo (40.4 °C) del departamento de Suchitepéquez; y Tiquisate (40.5 °C) de Escuintla.

Fuente: INSIVUMEH, 2024.





Ministerio de
**Agricultura,
Ganadería y
Alimentación**

**DIRECCIÓN DE INFORMACIÓN
GEOGRÁFICA, ESTRATÉGICA Y
GESTIÓN DE RIESGOS - DIGEGR -**

**CENTRO DE INFORMACIÓN
ESTRATÉGICA
AGROPECUARIA**



Fecha: 15 de abril de 2024

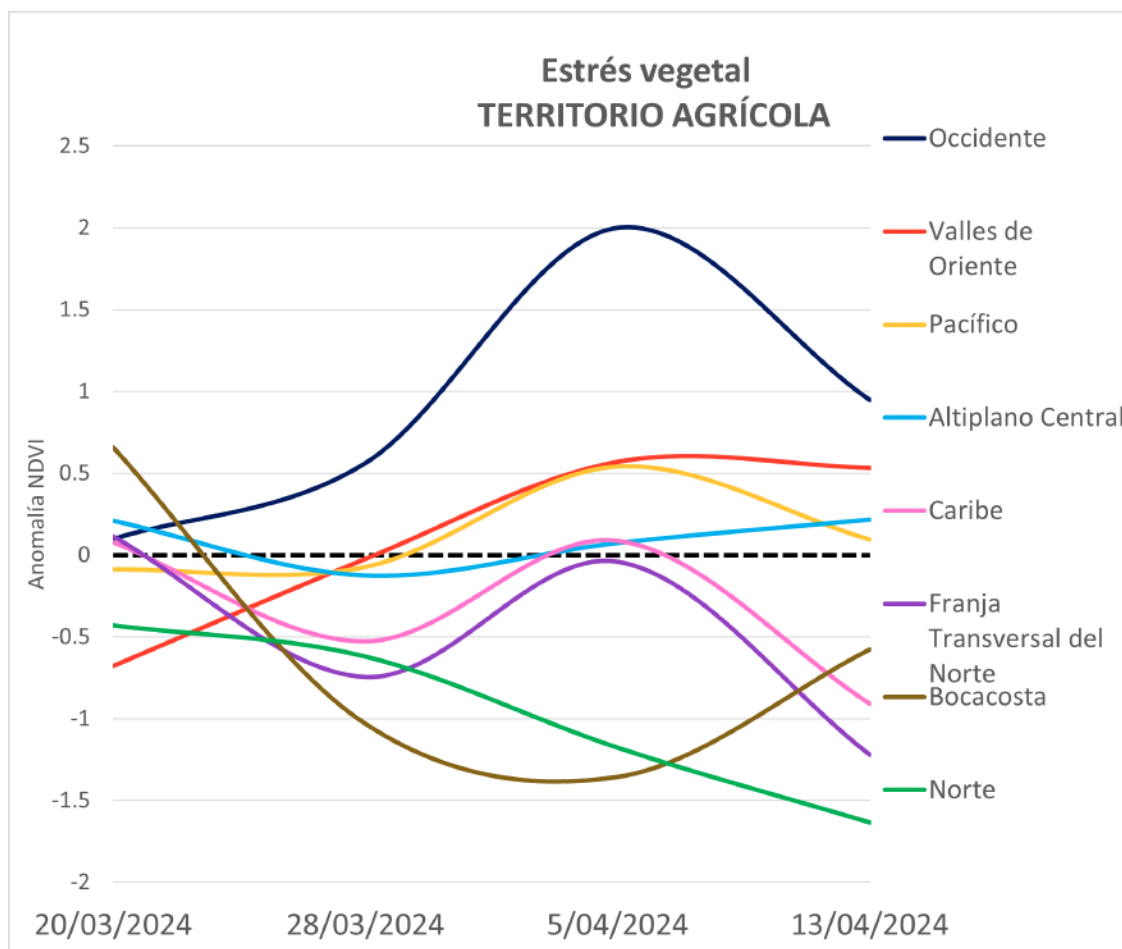
BOLETÍN NO. 29

Hora: 15:30 hrs.

Condiciones de la vegetación

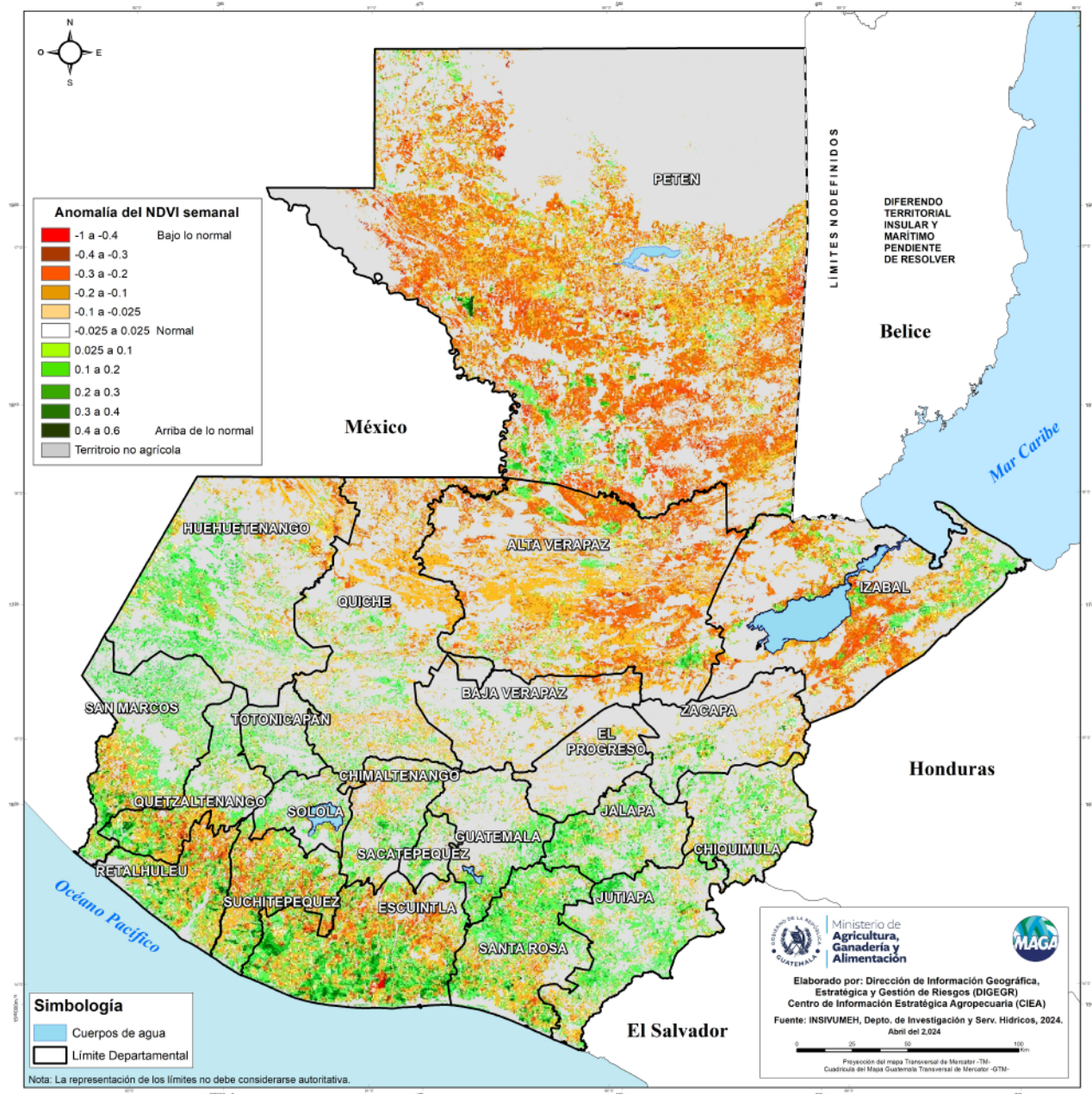
El Índice de Vegetación de Diferencia Normalizada (NDVI, por sus siglas en inglés), permite comprender la respuesta de la vegetación a las condiciones de sequedad o exceso de humedad (de forma semanal) comparándolos con el comportamiento del estado de vegetación en su registro histórico.

Según la última semana disponible en el sistema GADAS-USDA (al 13 de abril) en territorios agrícolas, se presentan condiciones de estrés vegetal en niveles bajo lo normal principalmente en los cultivos de follajes, arroz y cardamomo en la región del Norte; así como en la región de la Franja Transversal del Norte en cultivos como: banano y café principalmente.



Fuente: GADAS-USDA, 2024

**Anomalia semanal del Índice de Vegetación de Diferencia Normalizada (NDVI)
al 13 de abril del 2024 en territorio agrícola. República de Guatemala**





Ministerio de
**Agricultura,
Ganadería y
Alimentación**

**DIRECCIÓN DE INFORMACIÓN
GEOGRÁFICA, ESTRATÉGICA Y
GESTIÓN DE RIESGOS - DIGEGR -**

**CENTRO DE INFORMACIÓN
ESTRATÉGICA
AGROPECUARIA**



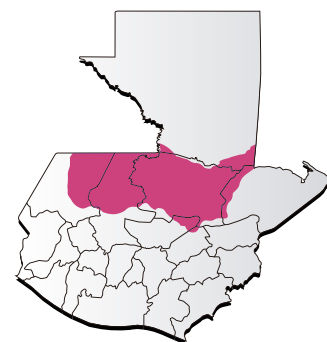
Fecha: 15 de abril de 2024

BOLETÍN NO. 29

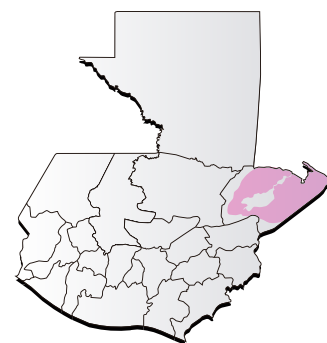
Hora: 15:30 hrs.

Condiciones por regiones

Región Franja Transversal del Norte								
	Nubosidad				Viento Km/h		Precipitación (mm)	Temperatura °C
	Despejado	Pocas Nubes	Nubosidad Dispersa	Nublados parciales a totales	Proveniente	Velocidad		
Lunes - Viernes								
Mañana			*	*		Calma	Neblina. Posibles lloviznas al amanecer en zonas de montañas a partir del viernes	13 - 15
Tarde			*	*	variable	Leve	Lluvias y/o lloviznas dispersas durante la semana	27 - 29
Noche			*	*		Calma	Lluvias y/o lloviznas para los días lunes, jueves y viernes principalmente	23 - 25
Observaciones	Neblina en horas de la noche y madrugada. Ambiente cálido y soleado. Nubosidad dispersa alternando con nublados parciales generando posibles lluvias en bajas cantidades en horas de la tarde y parte de la noche.							



Región Caribe								
	Nubosidad				Viento Km/h		Precipitación (mm)	Temperatura °C
	Despejado	Pocas Nubes	Nubosidad Dispersa	Nublados parciales a totales	Proveniente	Velocidad		
Lunes - Viernes								
Mañana			*	*		Calma	Neblina	24 - 26
Tarde			*	*	noroeste	Leve	Lluvias y/o lloviznas dispersas	32 - 34
Noche			*	*	noroeste	Leve	Lluvias y/o lloviznas dispersas	25 - 27
Observaciones	Neblina al amanecer. Ambiente cálido y soleado con nubes dispersas, alternando con nublados parciales acompañado de lluvias dispersas de bajas cantidades durante la semana.							





Ministerio de
**Agricultura,
Ganadería y
Alimentación**

**DIRECCIÓN DE INFORMACIÓN
GEOGRÁFICA, ESTRATÉGICA Y
GESTIÓN DE RIESGOS - DIGEGR -**

**CENTRO DE INFORMACIÓN
ESTRATÉGICA
AGROPECUARIA**



Fecha: 15 de abril de 2024

BOLETÍN NO. 29

Hora: 15:30 hrs.

Condiciones por regiones

Región Pacífico								
	Nubosidad				Viento Km/h		Precipitación (mm)	Temperatura °C
	Despejado	Pocas Nubes	Nubosidad Dispersa	Nublados parciales a totales	Proveniente	Velocidad		
Lunes - Viernes								
Mañana		*	*		Variable	Calma	Neblina	27 - 29
Tarde		*	*		Variable	Leve	Presencia de posibles lloviznas dispersas entre jueves y viernes	37 - 39
Noche		*	*		Variable	Calma	Neblina	28 - 30
Observaciones	<p>Neblina en horas de la noche y madrugada. Condiciones calurosas y soleadas con un ambiente con humo a los alrededores y nubosidad dispersa predominarán para los siguientes días. Es importante que al llevar a cabo quemas agrícolas, es esencial ejercer un control riguroso, especialmente debido a la escasa humedad ambiental, presencia de viento y altas temperaturas, ya que son factores importantes que podrían propiciar la rápida propagación del fuego.</p>							



Región de Petén								
	Nubosidad				Viento Km/h		Precipitación (mm)	Temperatura °C
	Despejado	Pocas Nubes	Nubosidad Dispersa	Nublados parciales a totales	Proveniente	Velocidad		
Lunes - Viernes								
Mañana			*			Calma	Neblina	21 - 23
Tarde			*	*	noroeste	Leve		37 - 39
Noche			*			Variable	Neblina	28 - 30
Observaciones	<p>Neblina al amanecer. Temperaturas diurnas cálidas y soleadas sin presencia de lluvias.</p>							





Ministerio de
**Agricultura,
Ganadería y
Alimentación**

**DIRECCIÓN DE INFORMACIÓN
GEOGRÁFICA, ESTRATÉGICA Y
GESTIÓN DE RIESGOS - DIGEGR -**

**CENTRO DE INFORMACIÓN
ESTRATÉGICA
AGROPECUARIA**



Fecha: 15 de abril de 2024

BOLETÍN NO. 29

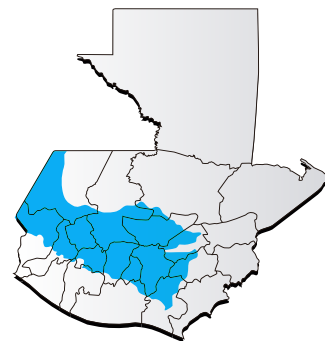
Hora: 15:30 hrs.

Condiciones por regiones

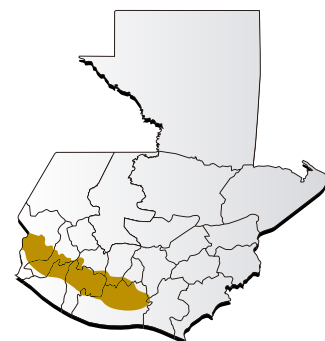
Región Valles del Oriente									
	Nubosidad				Viento Km/h		Precipitación (mm)	Temperatura °C	
	Despejado	Pocas Nubes	Nubosidad Dispersa	Nublados parciales a totales	Proveniente	Velocidad		Sur de Valles de Oriente	Cuenca del Motagua
Lunes - Viernes									
Mañana			*	*	Variable	Calma	Neblina. Posibles lloviznas al amanecer del viernes en zonas de montaña	22 - 24	24 - 26
Tarde			*	*	Nordeste	Leve	Lluvias y/o lloviznas para el día lunes, final de tarde del jueves y viernes	30 - 32	37 - 39
Noche			*	*	Nordeste	Leve	Lluvias y/o lloviznas para el día lunes, jueves y viernes	26 - 28	28 - 30
Observaciones	Neblina al amanecer y posibles lloviznas al norte de Zacapa. Predominará el ambiente cálido y soleado con presencia de lluvias a partir del miércoles, los mayores acumulados se prevén sobre los municipios fronterizos a Honduras y El Salvador.								



Regiones del Altiplano Central y Occidente									
	Nubosidad				Viento Km/h		Precipitación (mm)	Temperatura °C	
	Despejado	Pocas Nubes	Nubosidad Dispersa	Nublados parciales a totales	Proveniente	Velocidad		Altiplano Central	Occidente
Lunes - Viernes									
Mañana			*		Norte	Calma	Neblina y/o posibles lloviznas en bajas cantidades sobre zonas de montaña en especial al final de semana	16 - 18	08 - 11
Tarde			*	*	Norte con cambio a sur	Leve	Lloviznas dispersas en zonas de montaña en especial sobre el occidente para inicios de semana y para final de semana las lluvias podrían manifestarse sobre el Altiplano Central.	29 - 31	27 - 33
Noche			*		Norte	Calma	Lloviznas dispersas en zonas de montaña en especial sobre el occidente para inicios de semana y para final de semana las lluvias podrían manifestarse sobre la meseta central.	20 - 22	10 - 19
Observaciones	Neblina en horas de la noche y madrugada. Prevalecerá el ambiente cálido y soleado con posibles lloviznas dispersas en bajas cantidades para inicios de semana sobre el occidente y entre jueves y viernes las lluvias podrían hacerse presentes hacia el Altiplano Central.								



Región Bocacosta									
	Nubosidad				Viento Km/h		Precipitación (mm)	Temperatura °C	
	Despejado	Pocas Nubes	Nubosidad Dispersa	Nublados parciales a totales	Proveniente	Velocidad			
Lunes - Viernes									
Mañana			*		suroeste	Calma	Neblina. Lloviznas al amanecer en zonas de montaña.		23 - 25
Tarde			*	*	suroeste	Leve	Lluvias y/o lloviznas dispersas con actividad eléctrica		29 - 31
Noche			*	*	suroeste	Leve	Lluvias y/o lloviznas dispersas con actividad eléctrica		25 - 27
Observaciones	neblina en horas de la noche y madrugada con algunas lloviznas en zonas de montaña. Condiciones diurnas cálidas con presencia de nubes dispersas alternando con nubes de desarrollo vertical generando algunas lloviznas dispersas con actividad eléctrica en especial de lunes a miércoles y viernes.								





Ministerio de
**Agricultura,
Ganadería y
Alimentación**

**DIRECCIÓN DE INFORMACIÓN
GEOGRÁFICA, ESTRATÉGICA Y
GESTIÓN DE RIESGOS - DIGEGR -**

**CENTRO DE INFORMACIÓN
ESTRATÉGICA
AGROPECUARIA**



Fecha: 15 de abril de 2024

BOLETÍN NO. 29

Hora: 15:30 hrs.



Recomendaciones

Al sector agrícola

- ★ Dejar el rastrojo o material vegetal de la cosecha anterior sobre la superficie de suelo, para el manejo de la humedad y evitar la erosión del mismo.
- ★ Realizar manejo de malezas para eliminar especies vegetales no deseadas, esto favorecerá a la absorción de la radiación por el suelo.
- ★ Mantener las cosechas en lugares secos en los departamentos con pronóstico de lluvias.





Ministerio de
**Agricultura,
Ganadería y
Alimentación**

**DIRECCIÓN DE INFORMACIÓN
GEOGRÁFICA, ESTRATÉGICA Y
GESTIÓN DE RIESGOS - DIGEGR -**

**CENTRO DE INFORMACIÓN
ESTRATÉGICA
AGROPECUARIA**



Fecha: 15 de abril de 2024

BOLETÍN NO. 29

Hora: 15:30 hrs.

Al sector pecuario



- ★ Mantenga los terneros en un lugar limpio, seco y libre de corrientes de aire para evitar el enfriamiento.



- ★ Establecer planes de prevención y tratamientos para infecciones, diarrea, parasitarios, afectaciones respiratorias, entre otros.



- ★ El alojamiento de las aves tiene que tener buena ventilación.



- ★ Por altas temperaturas proporcionar alimento adecuado y agua.