

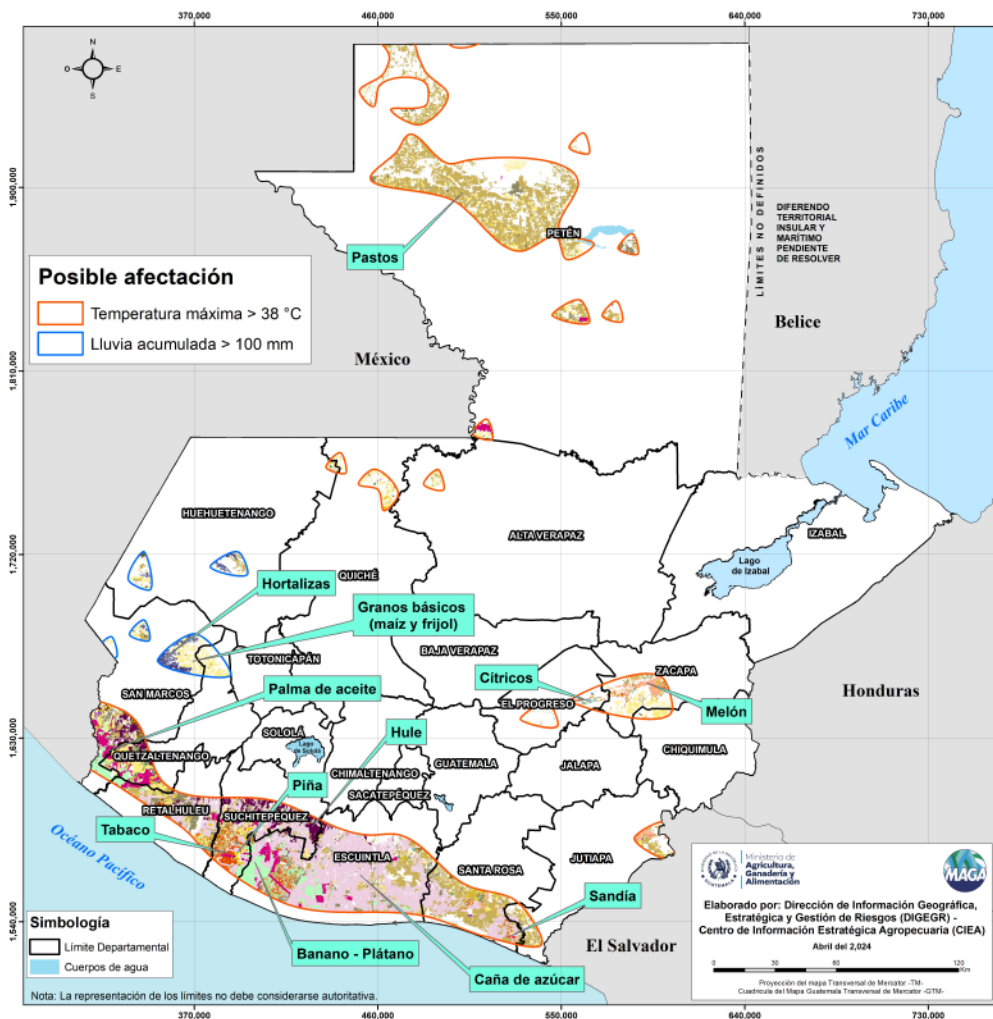
Boletín Agrometeorológico del 8 al 12 de abril de 2024

	Salida y puesta de sol						Fase Lunar	
	Lunes	Martes	Miércoles	Jueves	Viernes		Lunes	Martes/ Viernes
	Salida: 05:49	Salida: 05:49	Salida: 05:48	Salida: 05:48	Salida: 05:48		Cuarto Menguante/ Luna Nueva	Luna Nueva
Puesta: 18:14	Puesta: 18:15	Puesta: 18:14	Puesta: 18:15	Puesta: 18:13				

De acuerdo al análisis agrometeorológico para esta semana, el Centro de Información Estratégica Agropecuaria identificó los cultivos expuestos a afectaciones por la amenaza de lluvias y altas temperaturas. Las zonas expuestas pueden visualizarse en el siguiente mapa.

En estas áreas (106 municipios) el MAGA mantendrá monitoreo constante ante posibles afectaciones a cultivos (hortalizas, maíz, frijol, banano, tabaco, cítricos, sandía, plátano, melón, caña de azúcar, hule, palma de aceite y pastos), especialmente por altas temperaturas en los municipios de La Libertad, San Andrés, La Gomera, Masagua y Nueva Concepción del departamento de Escuintla; Taxisco y Chiquimulilla de Santa Rosa; Retalhuleu de Retalhuleu. Por lluvias se encuentran expuestos los municipios de Comitacillo, Tejutla y San José Ojetenam de San Marcos; Cuilco y Todos Santos Cuchumatán de Huehuetenango; Cabricán y San Carlos Sija de Quetzaltenango.

**Cultivos monitoreados por condiciones meteorológicas
(08 al 12 de abril 2024)**





Ministerio de
**Agricultura,
Ganadería y
Alimentación**

**DIRECCIÓN DE INFORMACIÓN
GEOGRÁFICA, ESTRATÉGICA Y
GESTIÓN DE RIESGOS - DIGEGR -**

**CENTRO DE INFORMACIÓN
ESTRATÉGICA
AGROPECUARIA**



Fecha: 8 de abril de 2024

BOLETÍN NO. 27

Hora: 12:00 hrs.



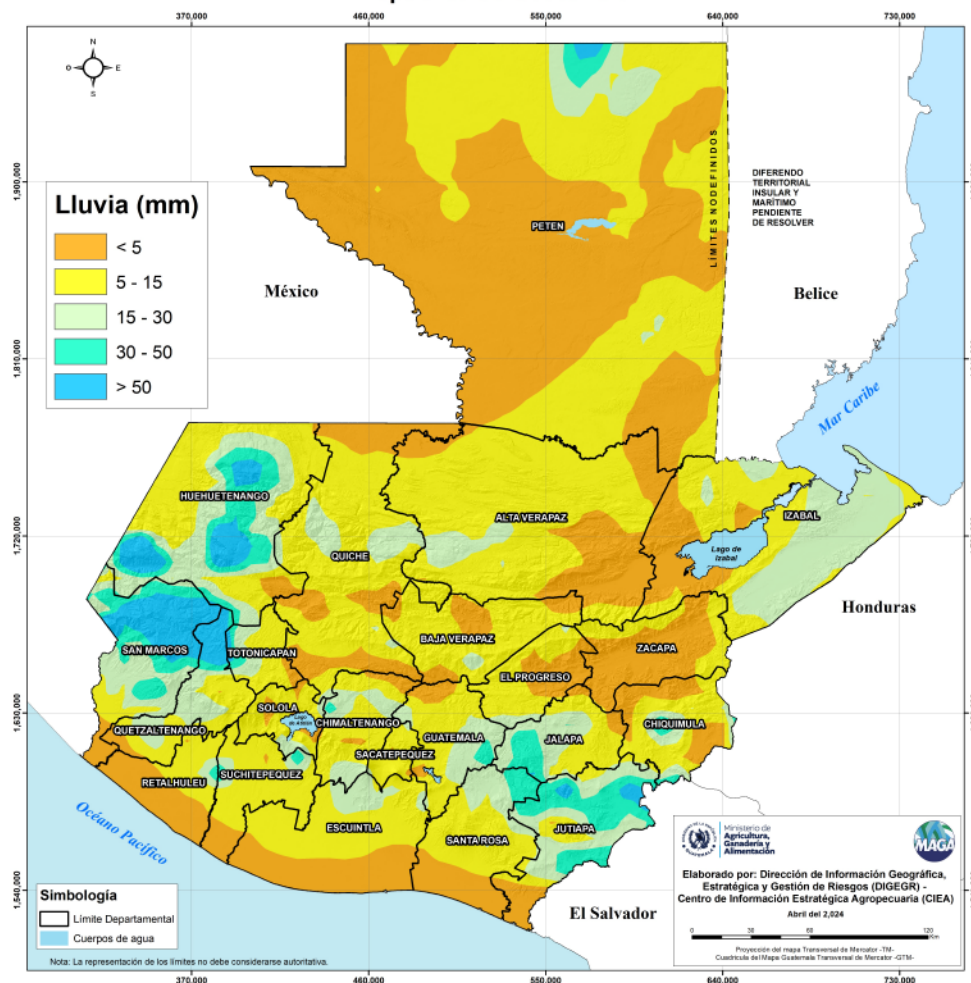
Condiciones esperadas

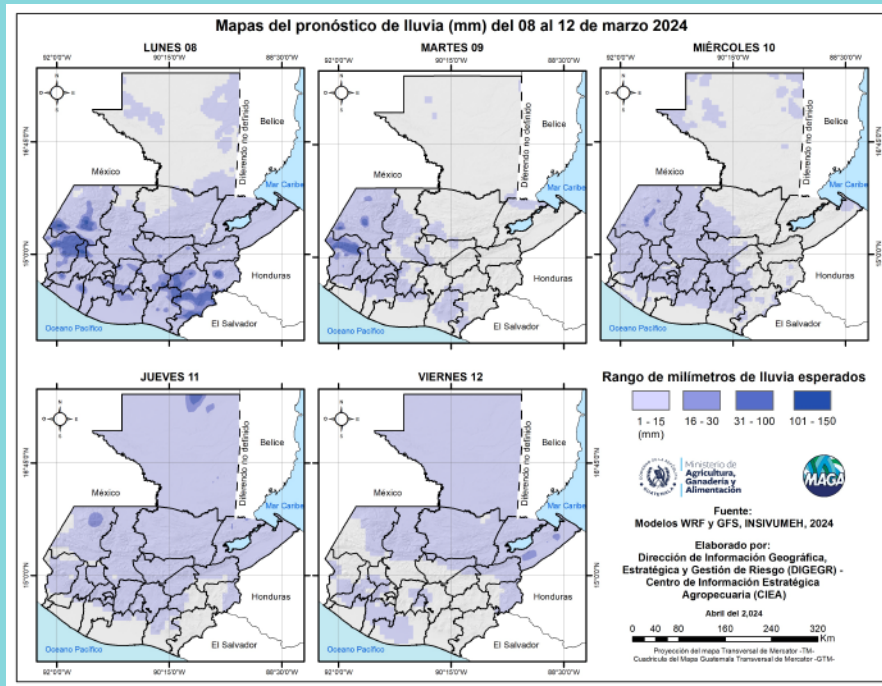
Neblina se presenta al amanecer, seguida de condiciones calurosas y soleadas. Se anticipa la llegada de lluvias de regiones del sur al centro a partir del lunes, extendiéndose hasta mediados de semana sobre las regiones de Bocacosta, Occidente y algunas áreas montañosas. A partir del jueves, se esperan precipitaciones en las regiones de la Franja Transversal del Norte, Petén y Caribe, acompañadas de condiciones húmedas e inestables debido al acercamiento de un nuevo frente frío.

Se pronostica una disminución gradual de las temperaturas diurnas en Guatemala, con un aumento en la velocidad del viento en los Valles de Oriente, Occidente, Bocacosta y Altiplano Central desde el jueves hasta el sábado. Se espera un descenso en las temperaturas para el amanecer del viernes.

Se recomienda evitar la aplicación de fertilizantes e insecticidas a los cultivos al inicio de la semana debido a las altas temperaturas principalmente en horario diurno. Ante las condiciones meteorológicas calurosas, se aconseja realizar las labores de campo temprano en la mañana o al final de la tarde para evitar el calor intenso del mediodía y reducir el riesgo de golpe de calor. Además, debido a la baja humedad ambiental y las condiciones de viento, se recomienda evitar las quemas agrícolas. En caso de ser necesarias, es fundamental planificarlas adecuadamente y mantener una supervisión constante con suficiente personal para controlarlas.

**Pronóstico del acumulado de lluvia (mm) del 08 al 12 de abril 2024
República de Guatemala**



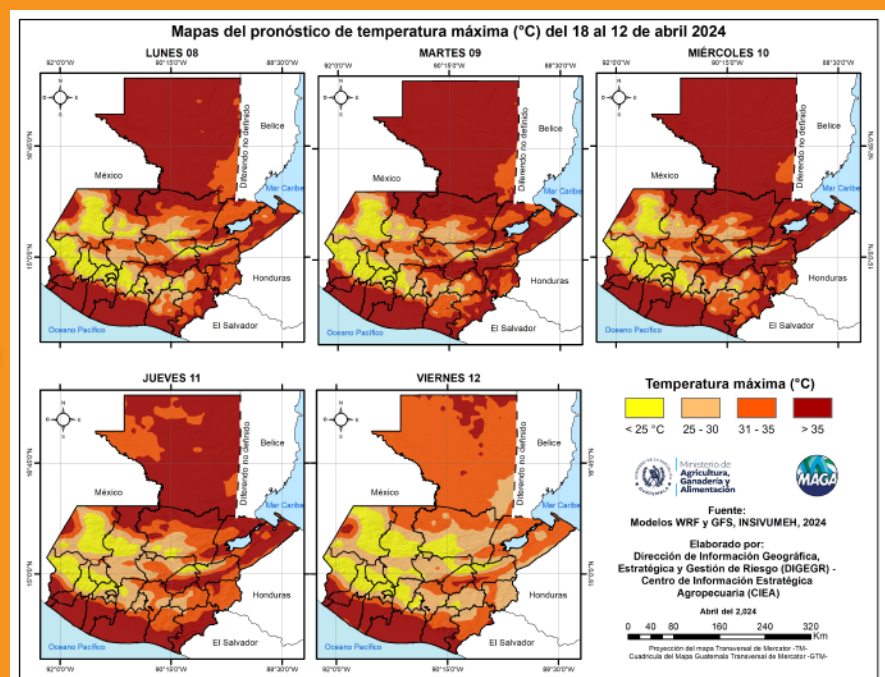


En los siguientes mapas se observa la posibilidad de lluvia, los mayores acumulados se pueden presentar en los departamentos de San Marcos, Quetzaltenango y Huehuetenango.

Fuente: INSIVUMEH, 2024.

Las altas temperaturas más importantes para esta semana se esperan en los municipios de Río Bravo (40.5 °C) del departamento de Suchitepéquez; Masagua (40.4 °C), Escuintla (40.3 °C), Guanagazapa (40.2 °C) de Escuintla.

Fuente: INSIVUMEH, 2024.





Ministerio de
**Agricultura,
Ganadería y
Alimentación**

**DIRECCIÓN DE INFORMACIÓN
GEOGRÁFICA, ESTRATÉGICA Y
GESTIÓN DE RIESGOS - DIGEGR -**

**CENTRO DE INFORMACIÓN
ESTRATÉGICA
AGROPECUARIA**



Fecha: 8 de abril de 2024

BOLETÍN NO. 27

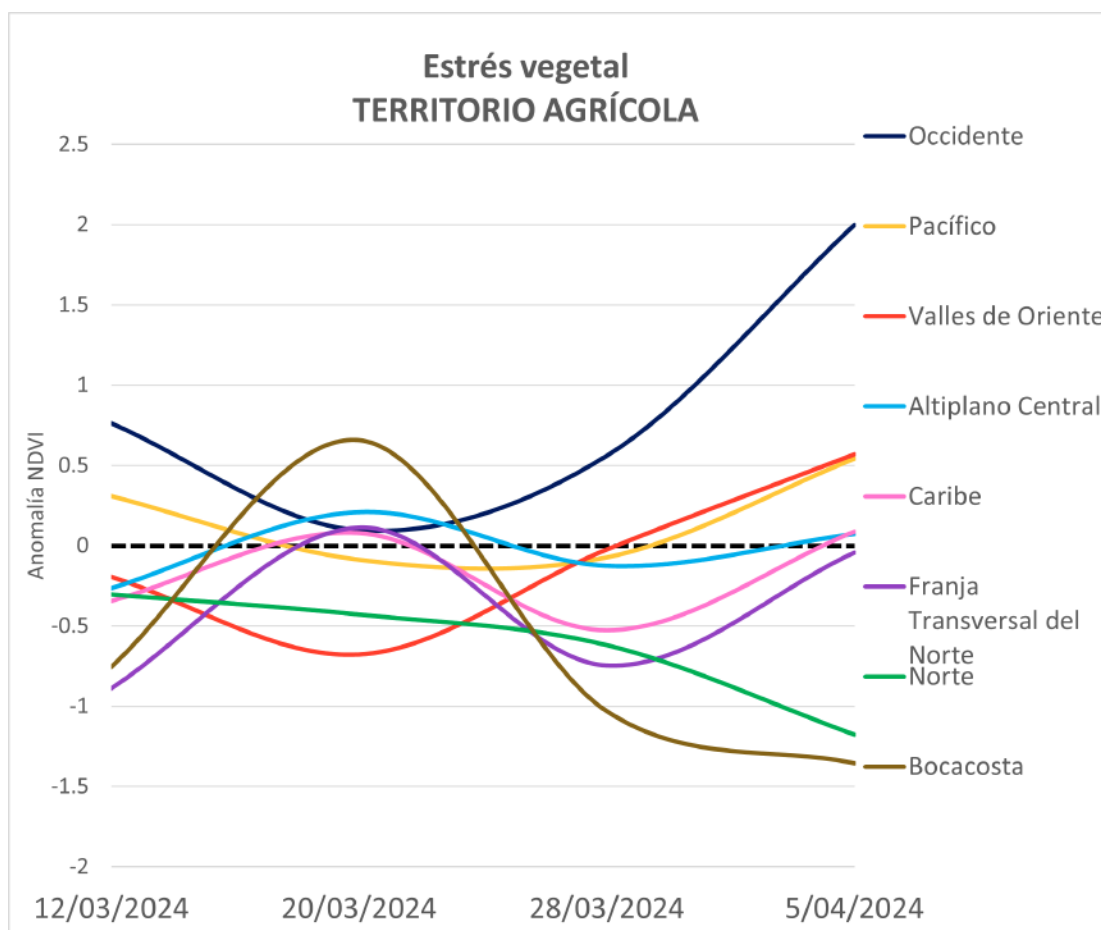
Hora: 12:00 hrs.



Condiciones de la vegetación

El Índice de Vegetación de Diferencia Normalizada (NDVI, por sus siglas en inglés), permite comprender la respuesta de la vegetación a las condiciones de sequedad o exceso de humedad (de forma semanal) comparándolos con el comportamiento del estado de vegetación en su registro histórico.

Según la última semana disponible en el sistema GADAS-USDA (al 05 de abril) en territorios agrícolas, se presentan condiciones de estrés vegetal en niveles bajo lo normal en los departamentos de la región boca costa y pacífico: San Marcos, Quetzaltenango, Retalhuleu, Suchitepéquez, Sololá, Escuintla y Santa Rosa, así como en Sacatepéquez y sur de Chimaltenango; Franja Transversal del Norte resalta el estrés del territorio agrícola en Alta Verapaz, sur de Petén y norte de Quiché. En la región de Valles de Oriente resalta Zacapa y del mismo modo en los departamentos de Izabal y Petén.



Fuente: GADAS-USDA, 2024



Ministerio de
**Agricultura,
Ganadería y
Alimentación**

**DIRECCIÓN DE INFORMACIÓN
GEOGRÁFICA, ESTRATÉGICA Y
GESTIÓN DE RIESGOS - DIGEGR -**

**CENTRO DE INFORMACIÓN
ESTRATÉGICA
AGROPECUARIA**



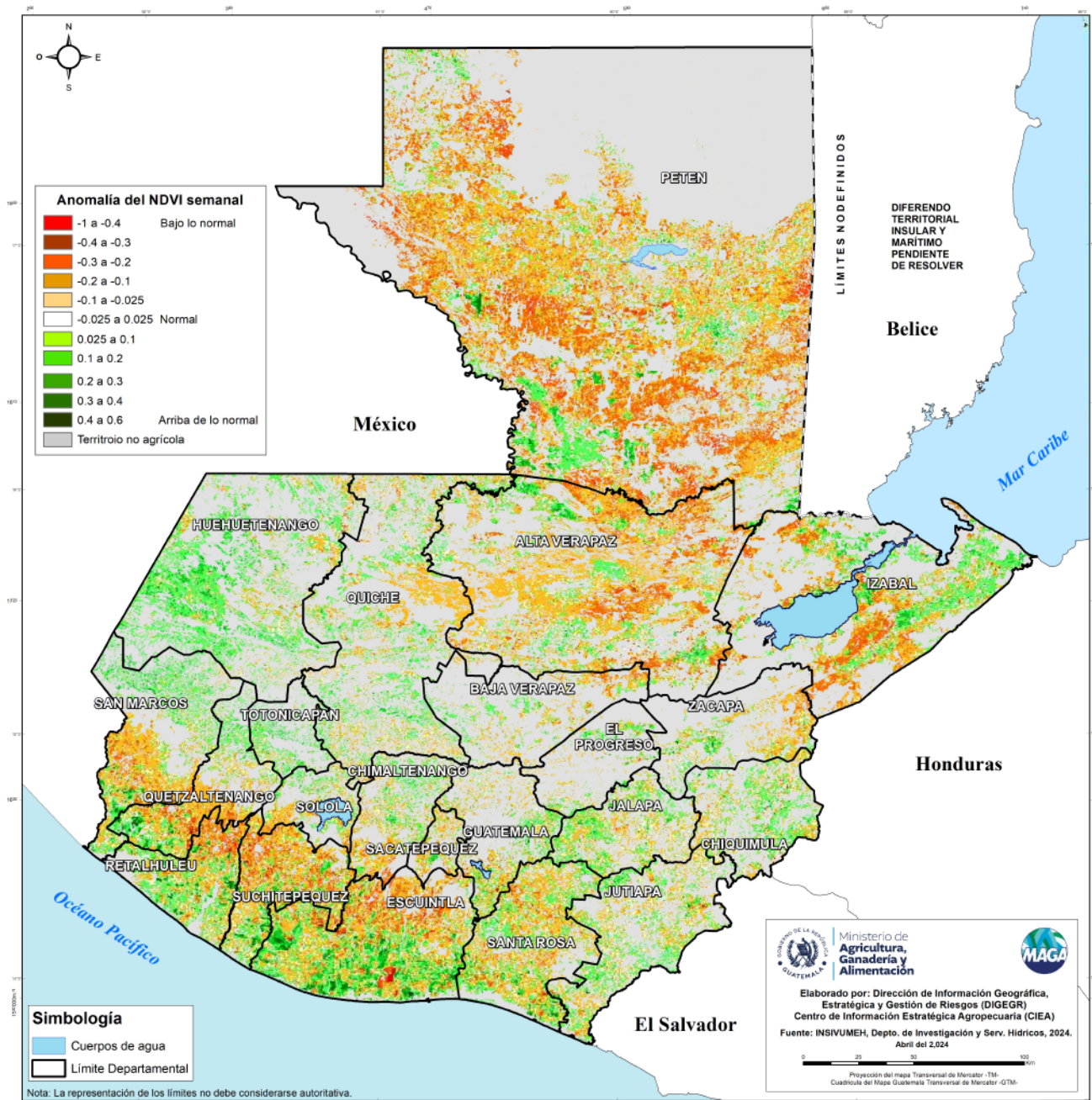
Fecha: 8 de abril de 2024

BOLETÍN NO. 27

Hora: 12:00 hrs.



Anomalía semanal del Índice de Vegetación de Diferencia Normalizada (NDVI) al 05 de abril del 2024 en territorio agrícola. República de Guatemala





Ministerio de
**Agricultura,
Ganadería y
Alimentación**

**DIRECCIÓN DE INFORMACIÓN
GEOGRÁFICA, ESTRATÉGICA Y
GESTIÓN DE RIESGOS - DIGEGR -**

**CENTRO DE INFORMACIÓN
ESTRATÉGICA
AGROPECUARIA**



Fecha: 8 de abril de 2024

BOLETÍN NO. 27

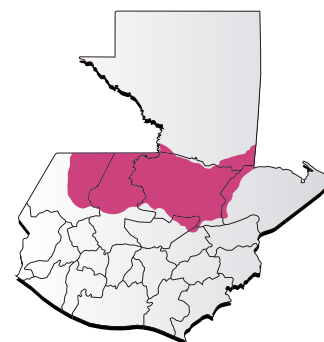
Hora: 12:00 hrs.



Condiciones por regiones

Región Franja Transversal del Norte

Región Franja Transversal del Norte								
	Nubosidad				Viento Km/h		Precipitación (mm)	Temperatura °C
	Despejado	Pocas Nubes	Nubosidad Dispersa	Nublados parciales a totales	Proveniente	Velocidad		
Lunes - Viernes								
Mañana			*	*		Calma	Posibles lloviznas al amanecer en zonas de montañas a partir del viernes	14 - 16 Viernes 12 - 14
Tarde			*	*	Variable	Leve	Lluvias y/ o lloviznas para los días lunes, jueves y viernes principalmente	Lunes - Miércoles 29 - 31 Jueves Viernes 26 - 28
Noche			*	*		Calma	Lluvias y/ o lloviznas para los días lunes, jueves y viernes principalmente	23 - 25
Observaciones	Neblina en horas de la noche y madrugada. Ambiente cálido y soleado con lluvias en especial para los días lunes, jueves y viernes. Se espera una disminución gradual en las temperaturas a partir del jueves.							



Región Caribe

Región Caribe								
	Nubosidad				Viento Km/h		Precipitación (mm)	Temperatura °C
	Despejado	Pocas Nubes	Nubosidad Dispersa	Nublados parciales a totales	Proveniente	Velocidad		
Lunes - Viernes								
Mañana			*	*		Calma	Neblina y posible presencia de lloviznas al amanecer	24 - 26 Viernes 22 - 24
Tarde			*	*	noroeste	Leve	Lluvias y/ o lloviznas con actividad eléctrica para los días lunes, jueves y viernes	Lunes - Miércoles 32 - 34 Jueves Viernes 29 - 31
Noche			*	*	noroeste	Leve	Lluvias y/ o lloviznas con actividad eléctrica para los días lunes, jueves y viernes	25 - 27
Observaciones	Neblina al amanecer. Ambiente cálido y soleado con nubes dispersas, alternando con nublados parciales para los días lunes, jueves y viernes acompañado de lluvias y/ o lloviznas y actividad eléctrica. Se espera un descenso en las temperaturas diurnas a partir del jueves.							





Ministerio de
**Agricultura,
Ganadería y
Alimentación**

DIRECCIÓN DE INFORMACIÓN GEOGRÁFICA, ESTRATÉGICA Y GESTIÓN DE RIESGOS - DIGEGR -

CENTRO DE INFORMACIÓN ESTRATÉGICA AGROPECUARIA



Fecha: 8 de abril de 2024

BOLETÍN NO. 27

Hora: 12:00 hrs.



Condiciones por regiones

Región Pacífico								
	Nubosidad				Viento Km/h		Precipitación (mm)	Temperatura °C
	Despejado	Pocas Nubes	Nubosidad Dispersa	Nublados parciales a totales	Proveniente	Velocidad		
Lunes - Viernes								
Mañana		*	*		Variable	Calma	Neblina	25 - 27
Tarde		*	*		Variable	Aumento en la velocidad del viento a partir del jueves en adelante	Posible presencia de lluvia para la tarde del lunes	35 - 37
Noche		*	*		Variable	Calma	Neblina	28 - 30
Observaciones	<p>Neblina en horas de la noche y madrugada. Condiciones calurosas y soleadas con un ambiente con humo a los alrededores y nubosidad dispersa predominarán para los siguientes días. Posible presencia de lluvias y lloviznas dispersas para el lunes e incremento en la velocidad del viento a partir del jueves con valores sobre la Costa Jutiapa por arriba de los 40Km/h.</p> <p>Es importante que al llevar a cabo quemas agrícolas, es esencial ejercer un control riguroso, especialmente debido a la escasa humedad ambiental, presencia de viento y altas temperaturas, ya que son factores importantes que podrían propiciar la rápida propagación del fuego.</p>							



Región de Petén								
	Nubosidad				Viento Km/h		Precipitación (mm)	Temperatura °C
	Despejado	Pocas Nubes	Nubosidad Dispersa	Nublados parciales a totales	Proveniente	Velocidad		
Lunes - Viernes								
Mañana			*	*	Este	Leve	Neblina. Posibles lloviznas al amanecer del viernes	23 - 25 Viernes 20 - 22
Tarde			*	*	noroeste	Leve	Presencia de lluvias a partir del jueves	Lunes - Miércoles 37 - 39 Jueves Viernes 32 - 34
Noche			*	*		Calma	Presencia de lluvias a partir del jueves	28 - 30
Observaciones	<p>Neblina al amanecer. Temperaturas diurnas cálidas y soleadas, con presencia de lluvias y disminución de temperaturas a partir del jueves.</p>							





Ministerio de
**Agricultura,
Ganadería y
Alimentación**

**DIRECCIÓN DE INFORMACIÓN
GEOGRÁFICA, ESTRATÉGICA Y
GESTIÓN DE RIESGOS - DIGEGR -**

**CENTRO DE INFORMACIÓN
ESTRATÉGICA
AGROPECUARIA**



Fecha: 8 de abril de 2024

BOLETÍN NO. 27

Hora: 12:00 hrs.

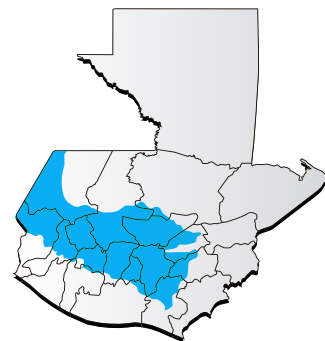


Condiciones por regiones

Región Valles del Oriente									
	Nubosidad				Viento Km/h		Precipitación (mm)	Temperatura °C	
	Despejado	Pocas Nubes	Nubosidad Dispersa	Nublados parciales a totales	Proveniente	Velocidad		Sur de Valles de Oriente	Cuenca del Motagua
Lunes - Viernes									
Mañana			*	*	Viento calma, incrementando su intensidad a partir del jueves	Calma	Neblina. Posibles llovizna al amanecer del viernes en zonas de montaña	22 - 24 Viernes 18 - 20	24 - 26 Viernes 21 - 23
Tarde		*	*	*	Viento calma, incrementando su intensidad a partir del jueves	Leve	Lluvias y/o lloviznas para el día lunes, final de tarde del jueves y viernes	Lunes - Miércoles 32 - 34 Jueves - Viernes 27 - 29	Lunes - Miércoles 38 - 40 Jueves - Viernes 35 - 37
Noche		*	*	*	Viento calma, incrementando su intensidad a partir del jueves	Calma	Lluvias y/o lloviznas para el día lunes, jueves y viernes	26 - 28	28 - 30
Observaciones	Neblina al amanecer y posibles lloviznas al amanecer del viernes en zonas de montaña. Predominará el ambiente cálido y soleado con presencia de lluvias para los días lunes, jueves y viernes. Se prevé incremento en la intensidad del viento y disminución gradual en las temperaturas diurnas a partir del jueves.								



Regiones del Altiplano Central y Occidente									
	Nubosidad				Viento Km/h		Precipitación (mm)	Temperatura °C	
	Despejado	Pocas Nubes	Nubosidad Dispersa	Nublados parciales a totales	Proveniente	Velocidad		Altiplano Central	Occidente
Lunes - Viernes									
Mañana			*	*		Calma	Neblina y/o posibles lloviznas en bajas cantidades sobre zonas de montaña	17 - 19 Viernes 14 - 16	10 - 15 Viernes 08 - 12
Tarde			*	*	Norte con cambio a sur	Viento leve, incrementando su intensidad a partir del jueves	Presencia de lluvias en especial sobre el occidente para el fin de semana, esperando el lunes lluvias en ambas regiones.	Lunes - Miércoles 29 - 31 Jueves - Viernes 26 - 28	Lunes - Miércoles 27 - 33 Jueves - Viernes 25 - 27
Noche			*	*	Norte	Leve	Neblina y/o posibles lloviznas en bajas cantidades sobre zonas de montaña	20 - 22	10 - 19
Observaciones	Durante la semana en horas nocturnas y de madrugada se prevé neblina y/o posible presencia de algunas lloviznas dispersas en zonas de montaña. Prevalecerá el ambiente cálido y soleado con lluvias acompañadas actividad eléctrica principalmente para la tarde del lunes, de esta manera no se descarta la presencia durante la semana de algunas lluvias dispersas especialmente en zonas de montaña. Tomar en cuenta que se prevé que las temperaturas diurnas disminuyan de manera gradual a partir del jueves esperando un mayor descenso en los valores para el viernes hacia el día sábado.								



Región Bocacosta									
	Nubosidad				Viento Km/h		Precipitación (mm)	Temperatura °C	
	Despejado	Pocas Nubes	Nubosidad Dispersa	Nublados parciales a totales	Proveniente	Velocidad			
Lunes - Viernes									
Mañana			*	*	suroeste	Viento leve incrementando su intensidad a partir del jueves con valores que podrían superar los 40 Km/h.	Neblina. Lloviznas al amanecer en zonas de montaña.		23 - 25
Tarde			*	*	suroeste	Viento leve incrementando su intensidad a partir del jueves con valores que podrían superar los 40 Km/h.	Lluvias y/o lloviznas con actividad eléctrica de lunes a miércoles		29 - 31
Noche			*	*	suroeste	Viento leve incrementando su intensidad a partir del jueves con valores que podrían superar los 40 Km/h.	Lluvias y/o lloviznas con actividad eléctrica de lunes a miércoles		25 - 27
Observaciones	Neblina en horas de la noche y madrugada con algunas lloviznas en zonas de montaña. Condiciones diurnas cálidas con presencia de nubes dispersas alternando con nubes de desarrollo vertical generando presencia de lluvias con actividad eléctrica en especial de lunes a miércoles. Tomar en cuenta que existen condiciones atmosféricas idóneas (humedad y temperaturas) para presencia de eventos locales severos de corta duración.								





Ministerio de
**Agricultura,
Ganadería y
Alimentación**

**DIRECCIÓN DE INFORMACIÓN
GEOGRÁFICA, ESTRATÉGICA Y
GESTIÓN DE RIESGOS - DIGEGR -**

**CENTRO DE INFORMACIÓN
ESTRATÉGICA
AGROPECUARIA**



Fecha: 8 de abril de 2024

BOLETÍN NO. 27

Hora: 12:00 hrs.



Recomendaciones

Al sector agrícola

- ★ Cubrir el suelo con material orgánico (5 a 10 cm de grosor) para mantener la humedad en el suelo.
- ★ Realizar el manejo oportuno del drenaje, incorporación de rastrojos y evitar la quema de malezas con herbicidas.
- ★ Considerar que las altas temperaturas y la poca humedad en los suelos favorecen la proliferación de focos de incendios forestales y la formación de fenómenos de viento tipo torbellino.





Ministerio de
**Agricultura,
Ganadería y
Alimentación**

**DIRECCIÓN DE INFORMACIÓN
GEOGRÁFICA, ESTRATÉGICA Y
GESTIÓN DE RIESGOS - DIGEGR -**

**CENTRO DE INFORMACIÓN
ESTRATÉGICA
AGROPECUARIA**



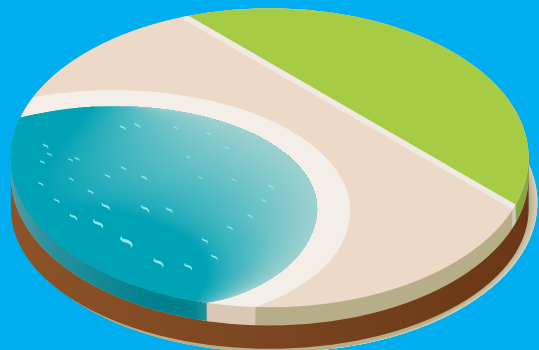
Fecha: 8 de abril de 2024

BOLETÍN NO. 27

Hora: 12:00 hrs.



Al sector pecuario



- ★ Construir reservorios que permitan el almacenamiento de agua para animales.



- ★ Proporcionar áreas de sombra a los animales para que se refugien durante las horas de mayor calor.



- ★ Establecer planes de prevención y tratamientos para infecciones, parasitarios, afectaciones respiratorias, entre otros.