

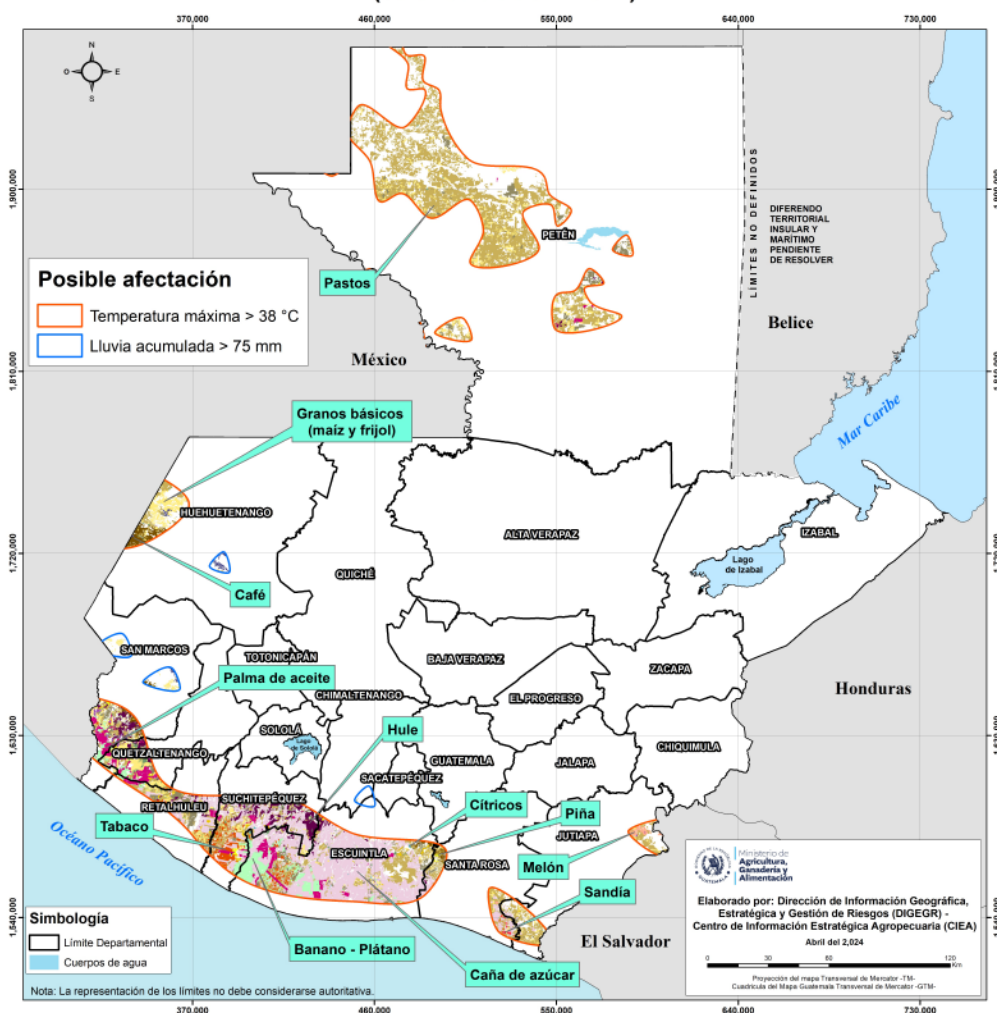
## Boletín Agrometeorológico del 5 al 8 de abril de 2024

	Salida y puesta de sol				Fase Lunar	
	Sábado	Domingo	Lunes		Sábado/ Domingo	Lunes
	Salida: 05:55	Salida: 05:54	Salida: 05:53		Cuarto Menguante	Cuarto Menguante/ Luna Nueva
Puesta: 18:15	Puesta: 18:15	Puesta: 18:15				

De acuerdo al análisis agrometeorológico para este fin e inicio de semana, el Centro de Información Estratégica Agropecuaria identificó los cultivos expuestos a daños por la amenaza de altas temperaturas y lluvias. Las zonas expuestas pueden visualizarse en el siguiente mapa.

En estas áreas (82 municipios) el MAGA mantendrá monitoreo constante ante posibles daños a cultivos (café, maíz, plátano, frijol, banano, piña, melón, sandía, tabaco, plátano, cítricos, hule, caña de azúcar, palma de aceite y pastos), especialmente alta temperaturas en los municipios de La Libertad, San Andrés del departamento de Petén; La Gomera, Masagua, Nueva Concepción, Tiquisate y La Democracia de Escuintla; Coatepeque de Quetzaltenango y Retalhuleu de Retalhuleu. Por lluvias se encuentran expuestos los municipios de San Marcos, Sibinal y San Pedro Sacatepéquez de San Marcos; Todos Santos Cuchumatán y San Sebastián Huehuetenango de Huehuetenango.

**Cultivos monitoreados por condiciones meteorológicas  
(05 al 08 de abril 2024)**



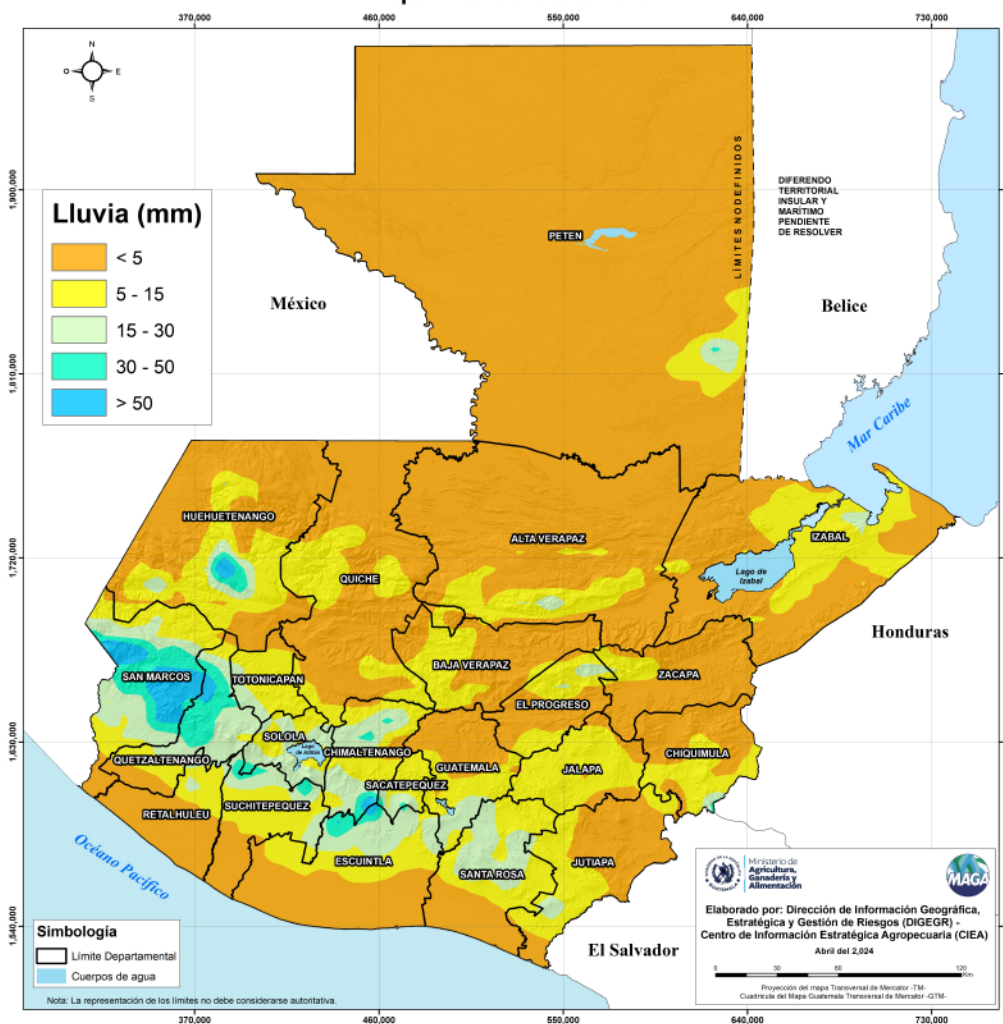
## Condiciones esperadas

Se pronostica que en los próximos días regresarán las condiciones cálidas y soleadas a nivel nacional. Sin embargo, se espera la aparición de lluvias y/o lloviznas en las regiones de Bocacosta, Occidente y Caribe durante el fin de semana. Además, para el lunes se prevé que las lluvias se extiendan hacia las regiones de Franja Transversal del Norte, Caribe, Valles de Oriente, Altiplano Central, Occidente y Bocacosta.

Es importante destacar que hacia finales de la próxima semana se anticipa la aproximación de un nuevo frente frío, el cual podría generar acumulados de lluvia significativos a partir del jueves. Se esperan precipitaciones que podrían superar los 100 mm en 24 horas en los departamentos de Alta Verapaz, Quiché y Huehuetenango. En consecuencia, es probable que se produzcan eventos locales severos de corta duración con caída de granizo.

Se recomienda aprovechar los días con presencia de lluvia para la adecuada captación de agua. En las zonas donde la lluvia se prevé ausente o escasa, se sugiere realizar el mantenimiento correspondiente a los sistemas de captación de agua.

**Pronóstico del acumulado de lluvia (mm) del 05 al 08 de abril 2024  
República de Guatemala**





Ministerio de **Agricultura, Ganadería y Alimentación**

# DIRECCIÓN DE INFORMACIÓN GEOGRÁFICA, ESTRATÉGICA Y GESTIÓN DE RIESGOS - DIGEGR -

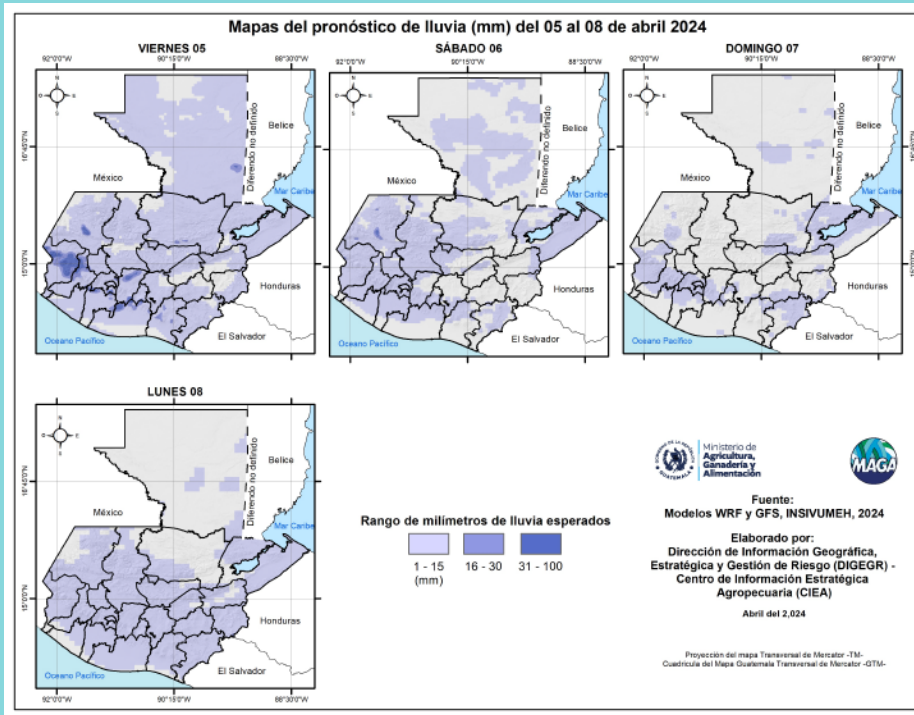
## CENTRO DE INFORMACIÓN ESTRATÉGICA AGROPECUARIA



Fecha: 5 de abril de 2024

**BOLETÍN NO. 26**

Hora: 11:00 hrs.

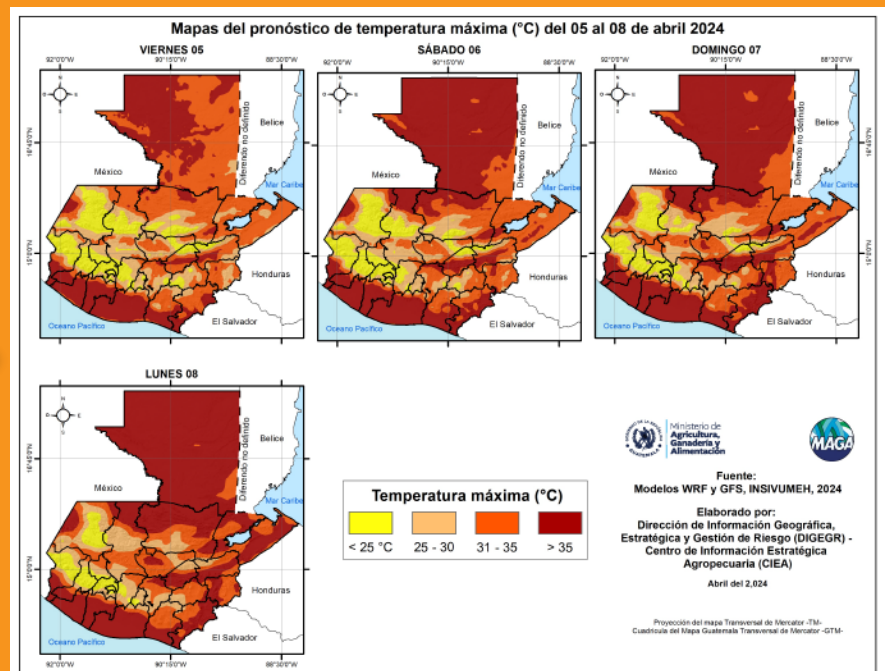


En los siguientes mapas se observa la posibilidad de lluvia, los mayores acumulados se pueden presentar en los departamentos de San Marcos, Quetzaltenango, y Chimaltenango

Fuente: INSIVUMEH, 2024.

Las altas temperaturas más importantes para esta semana se esperan en los municipios de Río Bravo (40.9 °C) y San José El Ídolo (40.4 °C) del departamento de Suchitepéquez; Tiquisate (40.5 °C) de Escuintla. En el siguiente mapa se pueden visualizar las temperaturas altas a nivel nacional para esta semana.

Fuente: INSIVUMEH, 2024.





Ministerio de  
**Agricultura,  
Ganadería y  
Alimentación**

**DIRECCIÓN DE INFORMACIÓN  
GEOGRÁFICA, ESTRATÉGICA Y  
GESTIÓN DE RIESGOS - DIGEGR -**

**CENTRO DE INFORMACIÓN  
ESTRATÉGICA  
AGROPECUARIA**



Fecha: 5 de abril de 2024

**BOLETÍN NO. 26**

Hora: 11:00 hrs.



## Condiciones de la vegetación

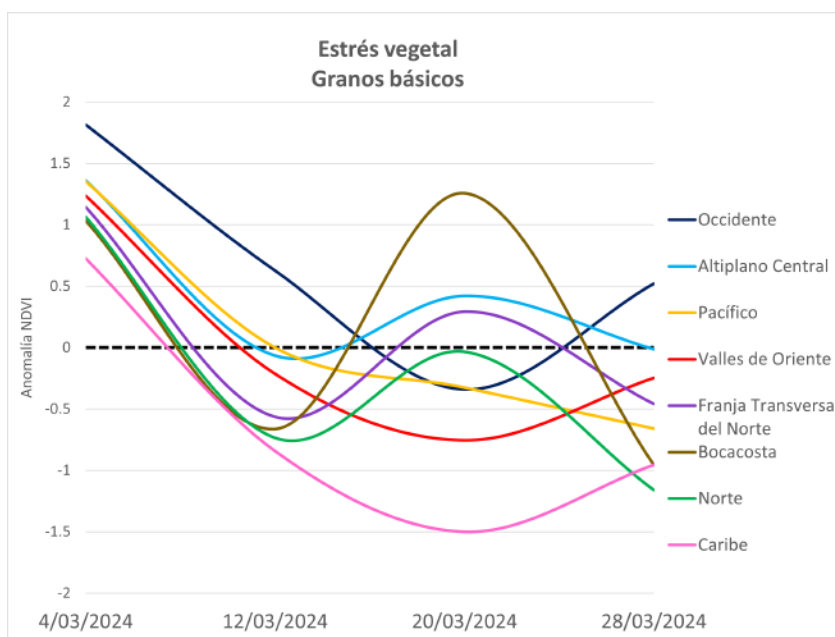
A continuación, se presenta el monitoreo del estrés vegetal realizado semanalmente durante las últimas 4 semanas (hasta el 25 de febrero) en algunos cultivos identificados en la Determinación de Uso de la Tierra al año 2020, de importancia para la temporada actual.

En las gráficas se reflejan las condiciones de salud con valores entre 3.0 a 0.5 de anomalía representando condiciones desde excelente a favorables; entre 0.5 y -0.5 se identifican condiciones normales; y consecutivamente los valores inferiores a -0.5 son condiciones de estrés desde indicios a estrés relevante. Por su parte los mapas muestran la condición de uno o varios cultivos comparados a nivel municipal.

### Granos básicos (maíz y frijol)

Las condiciones monitoreadas reflejan que la salud a nivel de regiones de forma generalizada ha mantenido condiciones de estrés principalmente en Bocacosta, Norte, Caribe y Pacífico, e importante mejoría en la región del Occidente. Por su parte los municipios que presentaron algún problema por estrés relevante en granos básicos fueron:

Departamento	Municipio
Guatemala	Mixco
San Marcos	El Rodeo
Suchitepéquez	San Gabriel
	San Francisco Zapotitlán
Retalhuleu	San Felipe
	San Sebastián



Fuente: GADAS-USDA, 2024



Ministerio de  
**Agricultura,  
Ganadería y  
Alimentación**

**DIRECCIÓN DE INFORMACIÓN  
GEOGRÁFICA, ESTRATÉGICA Y  
GESTIÓN DE RIESGOS - DIGEGR -**

**CENTRO DE INFORMACIÓN  
ESTRATÉGICA  
AGROPECUARIA**



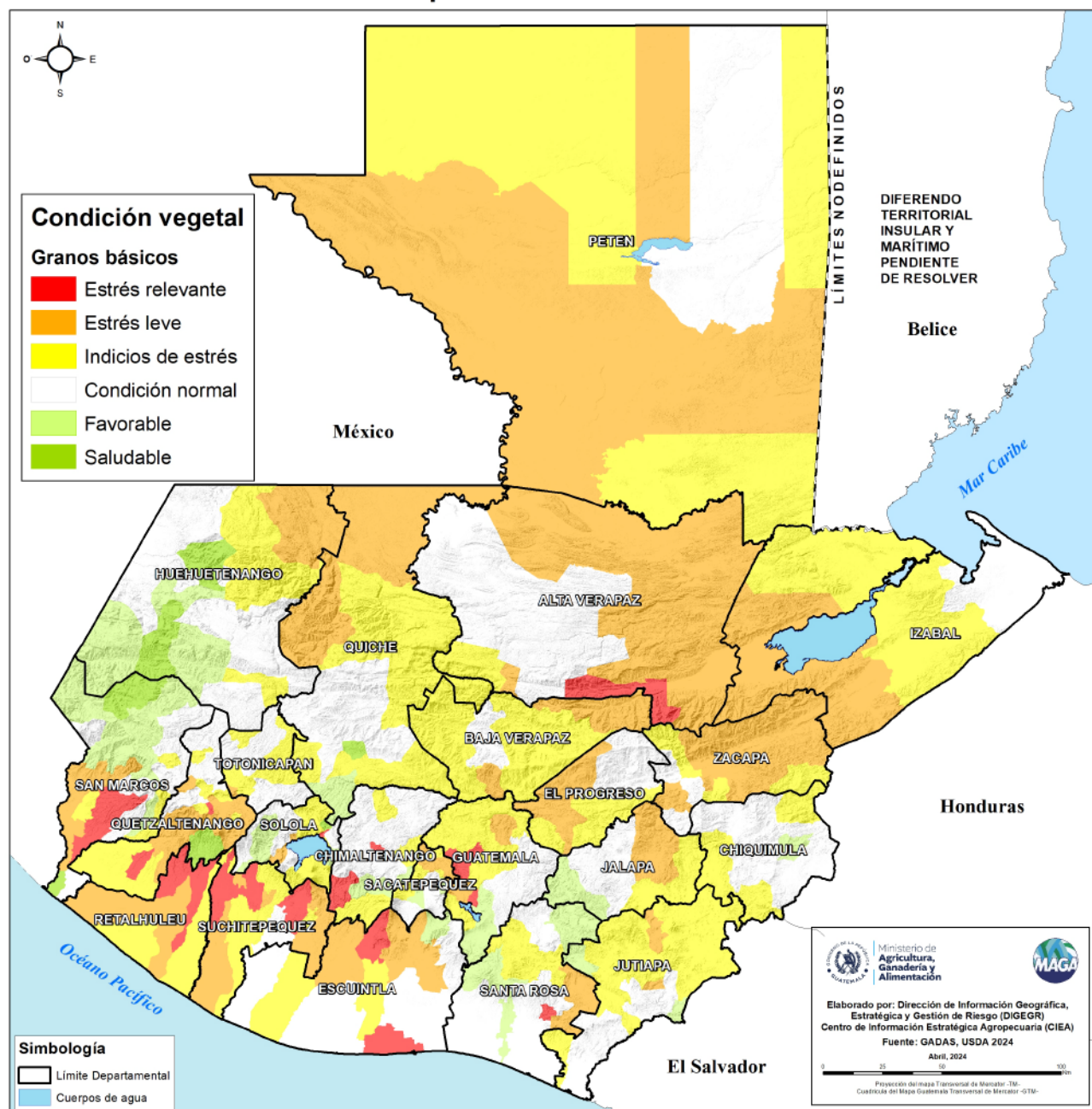
Fecha: 5 de abril de 2024

**BOLETÍN NO. 26**

Hora: 11:00 hrs.



**Condición de la vegetación a nivel municipal  
Al 28 de marzo del 2024 en granos básicos  
República de Guatemala**





Ministerio de  
**Agricultura,  
Ganadería y  
Alimentación**

**DIRECCIÓN DE INFORMACIÓN  
GEOGRÁFICA, ESTRATÉGICA Y  
GESTIÓN DE RIESGOS - DIGEGR -**

**CENTRO DE INFORMACIÓN  
ESTRATÉGICA  
AGROPECUARIA**



Fecha: 5 de abril de 2024

**BOLETÍN NO. 26**

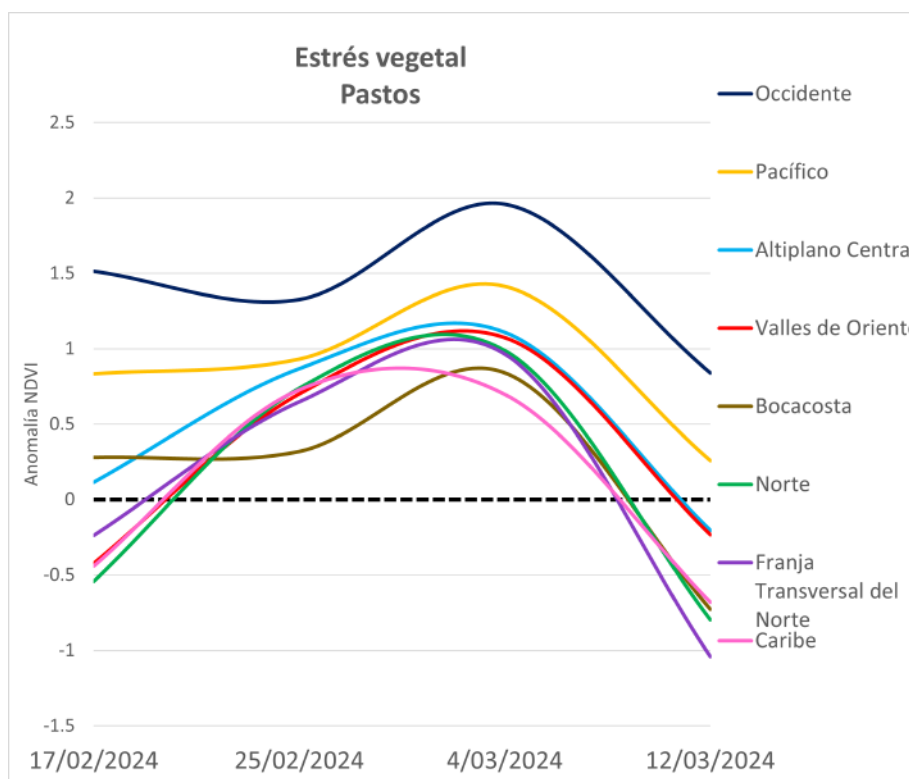
Hora: 11:00 hrs.



## Pastos

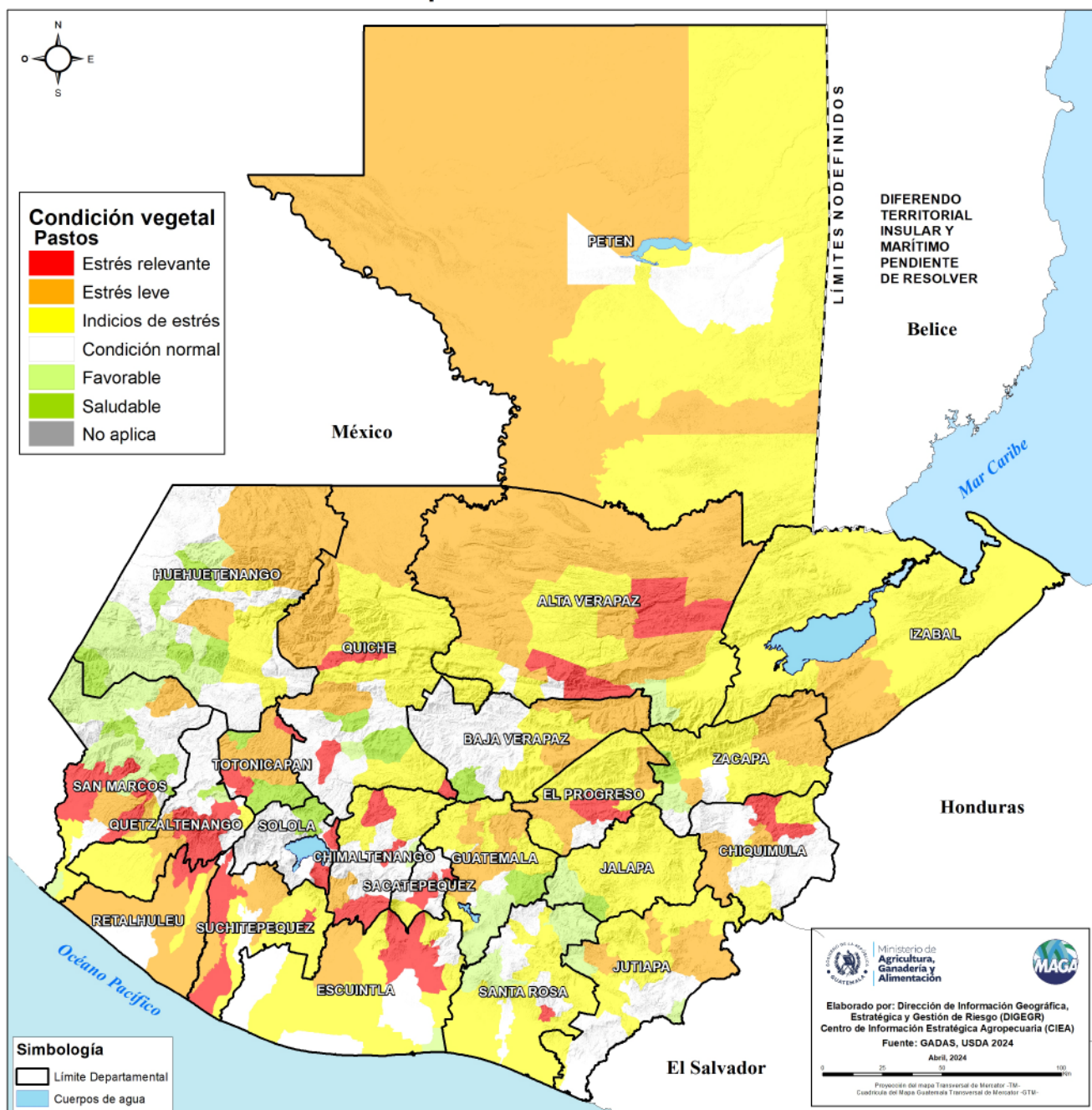
Las condiciones monitoreadas reflejan que la salud a nivel de regiones de forma generalizada es negativa. En el caso de las regiones de Caribe, Franja Transversal del Norte, Norte y Bocacosta las condiciones se presentan con mayor estrés, principalmente en los siguientes municipios:

Departamento	Municipio
Retalhuleu	San Martín Zapotitlán
	San Sebastián
Suchitepéquez	San Gabriel
	San Francisco Zapotitlán
Sololá	San Andrés Semetabaj
Totonicapán	San Francisco El Alto



Fuente: GADAS-USDA, 2024

**Condición de la vegetación a nivel municipal  
Al 28 de marzo del 2024 en pastos  
República de Guatemala**





Ministerio de  
**Agricultura,  
Ganadería y  
Alimentación**

**DIRECCIÓN DE INFORMACIÓN  
GEOGRÁFICA, ESTRATÉGICA Y  
GESTIÓN DE RIESGOS - DIGEGR -**

**CENTRO DE INFORMACIÓN  
ESTRATÉGICA  
AGROPECUARIA**



Fecha: 5 de abril de 2024

**BOLETÍN NO. 26**

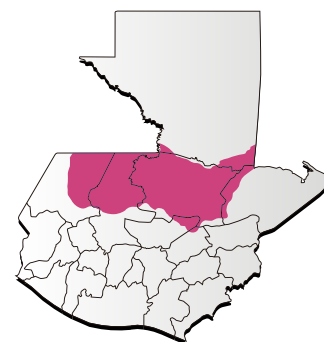
Hora: 11:00 hrs.



**Condiciones por regiones**

**Región Franja Transversal del Norte**

	Nubosidad				Viento Km/h		Precipitación (mm)	Temperatura °C
	Despejado	Pocas Nubes	Nubosidad Dispersa	Nublados parciales a totales	Proveniente	Velocidad		
<b>Sábado - Lunes</b>								
Mañana			*	*		Calma	Neblina y/o posibles lloviznas al amanecer en zonas de montaña	13 - 15
Tarde			*	*	Variable	Leve	Lluvias y/o lloviznas en especial para el día lunes	27 - 29
Noche			*	*		Leve	Neblina	23 - 25
Observaciones	Neblina en horas de la noche y madrugada. Se prevé un retorno de temperaturas cálidas a partir del medio día del sábado. Presencia de lluvias y/o lloviznas en especial para el lunes.							



**Región Caribe**

	Nubosidad				Viento Km/h		Precipitación (mm)	Temperatura °C
	Despejado	Pocas Nubes	Nubosidad Dispersa	Nublados parciales a totales	Proveniente	Velocidad		
<b>Sábado - Lunes</b>								
Mañana			*	*		Calma	Neblina y posible presencia de lloviznas al amanecer	22 - 24
Tarde			*	*	noroeste	Leve	Lluvias y/o lloviznas con actividad eléctrica	30 - 32
Noche			*	*	noroeste	Leve	Lluvias y/o lloviznas con actividad eléctrica	25 - 27
Observaciones	Neblina al amanecer con posible lloviznas en bajas cantidades. Nubes dispersas alternando con nublados parciales ocasionando lluvias y/o lloviznas algunas acompañadas de actividad eléctrica especialmente en horas de la tarde y parte de la noche.							







Ministerio de  
**Agricultura,  
Ganadería y  
Alimentación**

# DIRECCIÓN DE INFORMACIÓN GEOGRÁFICA, ESTRATÉGICA Y GESTIÓN DE RIESGOS - DIGEGR -

## CENTRO DE INFORMACIÓN ESTRATÉGICA AGROPECUARIA



Fecha: 5 de abril de 2024

**BOLETÍN NO. 26**

Hora: 11:00 hrs.



### Condiciones por regiones

Región Pacífico								
	Nubosidad				Viento Km/h		Precipitación (mm)	Temperatura °C
	Despejado	Pocas Nubes	Nubosidad Dispersa	Nublados parciales a totales	Proveniente	Velocidad		
<b>Sábado - Lunes</b>								
Mañana		*	*		Variable	Calma	Neblina	25 - 27
Tarde		*	*		Variable	Leve		35 - 37
Noche		*	*		Variable	Calma	Neblina	28 - 30
Observaciones	Neblina en horas de la noche y madrugada. Condiciones calurosas y soleadas con un ambiente con humo a los alrededores y nubosidad dispersa predominarán para los siguientes días. Es importante que al llevar a cabo quemas agrícolas, es esencial ejercer un control riguroso, especialmente debido a la escasa humedad ambiental, presencia de viento y altas temperaturas, ya que son factores importantes que podrían propiciar la rápida propagación del fuego.							



Región de Petén								
	Nubosidad				Viento Km/h		Precipitación (mm)	Temperatura °C
	Despejado	Pocas Nubes	Nubosidad Dispersa	Nublados parciales a totales	Proveniente	Velocidad		
<b>Sábado - Lunes</b>								
Mañana			*			Calma	Neblina.	20 - 22
Tarde			*	* (Sábado)	noroeste	Leve	Lluvias dispersas para el sábado en muy bajas cantidades	32 - 34
Noche			*			Calma		26 - 28
Observaciones	Neblina al amanecer. Temperaturas diurnas cálidas y soleadas.							





Ministerio de  
**Agricultura,  
Ganadería y  
Alimentación**

**DIRECCIÓN DE INFORMACIÓN  
GEOGRÁFICA, ESTRATÉGICA Y  
GESTIÓN DE RIESGOS - DIGEGR -**

**CENTRO DE INFORMACIÓN  
ESTRATÉGICA  
AGROPECUARIA**



Fecha: 5 de abril de 2024

**BOLETÍN NO. 26**

Hora: 11:00 hrs.

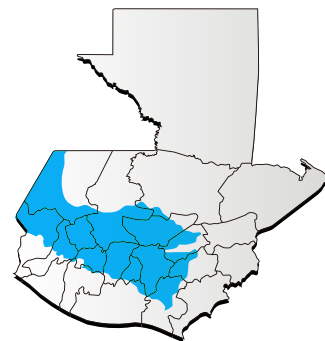


**Condiciones por regiones**

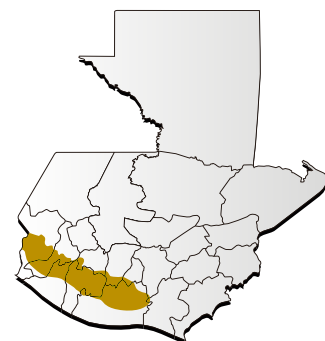
Región Valles del Oriente									
	Nubosidad				Viento Km/h		Precipitación (mm)	Temperatura °C	
	Despejado	Pocas Nubes	Nubosidad Dispersa	Nublados parciales a totales	Proveniente	Velocidad		Sur de Valles de Oriente	Cuenca del Motagua
<b>Sábado - Lunes</b>									
Mañana			*	*	variable	Calma	Neblina	19 - 21	24 - 26
Tarde		*	*	*(Lunes)	nordeste	Leve	Lluvias y/o lloviznas para el día lunes	29 - 31	35 - 37
Noche		*	*	*(Lunes)	nordeste	Calma	Neblina, lluvias y/o lloviznas para el día lunes	26 - 28	27 - 29
Observaciones	Neblina al amanecer. Ambiente cálido y soleado con presencia de lluvias a partir de la tarde del lunes.								



Regiones del Altiplano Central y Occidente									
	Nubosidad				Viento Km/h		Precipitación (mm)	Temperatura °C	
	Despejado	Pocas Nubes	Nubosidad Dispersa	Nublados parciales a totales	Proveniente	Velocidad		Altiplano Central	Occidente
<b>Sábado - Lunes</b>									
Mañana			*	*		Calma	Neblina y/o posibles lloviznas en bajas cantidades sobre zonas de montaña	17 - 19	9 - 14
Tarde			*	*	Norte con cambio a sur	Leve	Presencia de lluvias en especial sobre el occidente para el fin de semana, esperando el lunes lluvias en ambas regiones.	27 - 29	26 - 29
Noche			*	*	Norte	Leve	Neblina y/o posibles lloviznas en bajas cantidades sobre zonas de montaña	19 - 22	10 - 19
Observaciones	Durante la semana en horas nocturnas y de madrugada se prevé neblina y/o posible presencia de algunas lloviznas dispersas en zonas de montaña. Prevalecerá el ambiente cálido y soleado con lluvias acompañadas de actividad eléctrica principalmente sobre el occidente hacia el fin de semana. Y a partir del lunes se esperan lluvias para ambas regiones de manera generalizada.								



Región Bocacosta									
	Nubosidad				Viento Km/h		Precipitación (mm)	Temperatura °C	
	Despejado	Pocas Nubes	Nubosidad Dispersa	Nublados parciales a totales	Proveniente	Velocidad			
<b>Sábado - Lunes</b>									
Mañana			*	*	suroeste	Leve	Neblina. Lloviznas al amanecer en zonas de montaña.	23 - 25	
Tarde			*	*	suroeste	Leve	Lluvias y/o lloviznas con actividad eléctrica	29 - 31	
Noche			*	*	suroeste	Leve	Neblina. Lloviznas al amanecer en zonas de montaña.	25 - 27	
Observaciones	Neblina en horas de la noche y madrugada con algunas lloviznas en zonas de montaña. Condiciones diurnas cálidas con presencia de nubes dispersas alternando con nubes de desarrollo vertical generando presencia de lluvias con actividad eléctrica a partir de la tarde.								





Ministerio de  
**Agricultura,  
Ganadería y  
Alimentación**

**DIRECCIÓN DE INFORMACIÓN  
GEOGRÁFICA, ESTRATÉGICA Y  
GESTIÓN DE RIESGOS - DIGEGR -**

**CENTRO DE INFORMACIÓN  
ESTRATÉGICA  
AGROPECUARIA**



Fecha: 5 de abril de 2024

**BOLETÍN NO. 26**

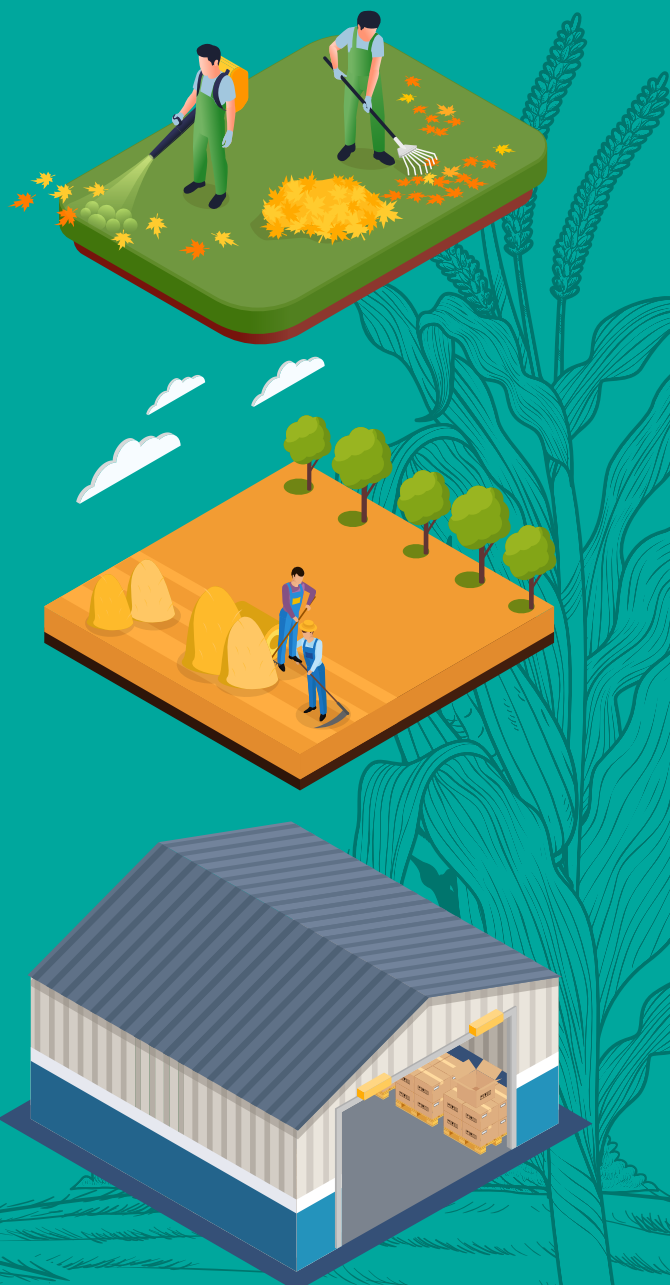
Hora: 11:00 hrs.



## Recomendaciones

### Al sector agrícola

- ★ Dejar el rastrojo o material vegetal de la cosecha anterior sobre la superficie de suelo, para el manejo de la humedad y evitar la erosión del mismo.
- ★ Realizar manejo de malezas para eliminar especies vegetales no deseadas, esto favorecerá a la absorción de la radiación por el suelo.
- ★ Mantener las cosechas en lugares secos en los departamentos con pronóstico de lluvias.





Ministerio de  
**Agricultura,  
Ganadería y  
Alimentación**

**DIRECCIÓN DE INFORMACIÓN  
GEOGRÁFICA, ESTRATÉGICA Y  
GESTIÓN DE RIESGOS - DIGEGR -**

**CENTRO DE INFORMACIÓN  
ESTRATÉGICA  
AGROPECUARIA**



Fecha: 5 de abril de 2024

**BOLETÍN NO. 26**

Hora: 11:00 hrs.



## Al sector pecuario

★ Mantenga los terneros en un lugar limpio, seco y libre de corrientes de aire para evitar el enfriamiento.

★ Establecer planes de prevención y tratamientos para infecciones, diarrea, parásitos, afectaciones respiratorias, entre otros.

El alojamiento de las aves tiene que tener buena ventilación.

## ¿Sabías qué?

Se pronostica que en los próximos meses habrá una disminución en la intensidad de "El Niño", y se espera que se establezca "La Niña" durante la segunda mitad de la temporada de lluvias, lo que podría resultar en un aumento en la frecuencia de las precipitaciones hacia Guatemala.

El Fenómeno del Niño-Oscilación del Sur es un evento climático de gran impacto a nivel global. Durante su fase cálida, conocida como "El Niño", las temperaturas del mar aumentan, lo que provoca sequías prolongadas o períodos secos en Guatemala. Por otro lado, la fase fría, "La Niña", ocasiona condiciones opuestas, como excesivas lluvias. Pero es importante tener en cuenta que los efectos de ambas fases están influenciados por la interacción con otros índices oceánico-atmosféricos.

