



**Boletín Agrometeorológico semanal
del 31 de marzo al 3 de abril de 2023**

	Salida y puesta de sol				Fase Lunar
	Sábado	Domingo	Lunes		Sábado / Lunes
	Salida: 05:59	Salida: 05:58	Salida: 05:57		Cuarto Creciente
	Puesta: 18:15	Puesta: 18:15	Puesta: 18:15		

De acuerdo al análisis agrometeorológico para este fin e inicio de semana, el Centro de Información Estratégica Agropecuaria identificó los cultivos expuestos a afectaciones por la amenaza de heladas y lluvias. Las zonas expuestas pueden visualizarse en el siguiente mapa.

**Cultivos monitoreados por condiciones meteorológicas
(31 de marzo al 03 de abril 2023)**

En estas áreas (76 municipios) el MAGA mantendrá monitoreo constante ante posibles afectaciones a cultivos (hortalizas, café, maíz, frijol, rambután y pastos), especialmente por amenaza a heladas en los municipios de Chiantla del departamento de Huehuetenango; Nebaj y Cunén de Quiché; Tejutla de San Marcos y San Carlos Sija de Quetzaltenango. Por lluvias se encuentran expuestos los municipios de Livingston de Izabal y San Luis de Petén.

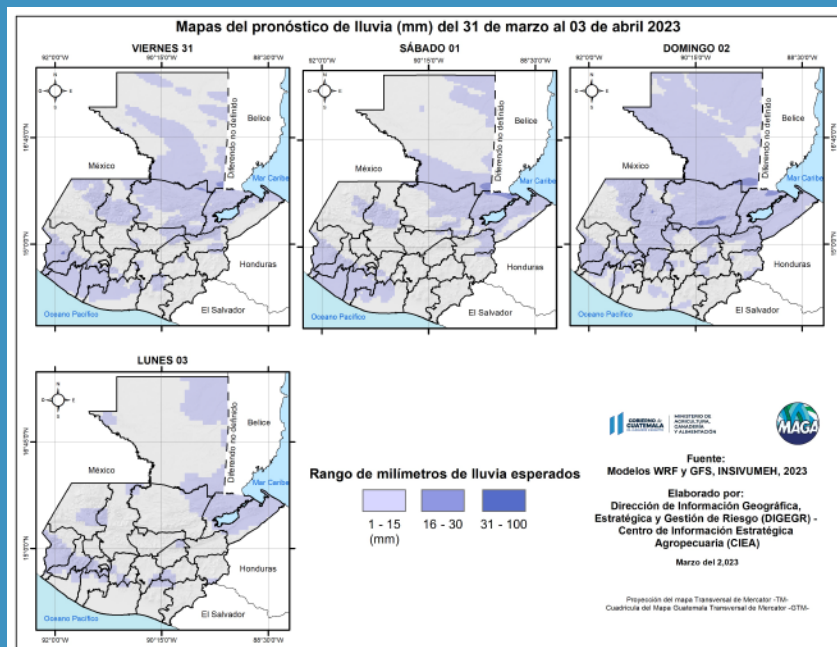
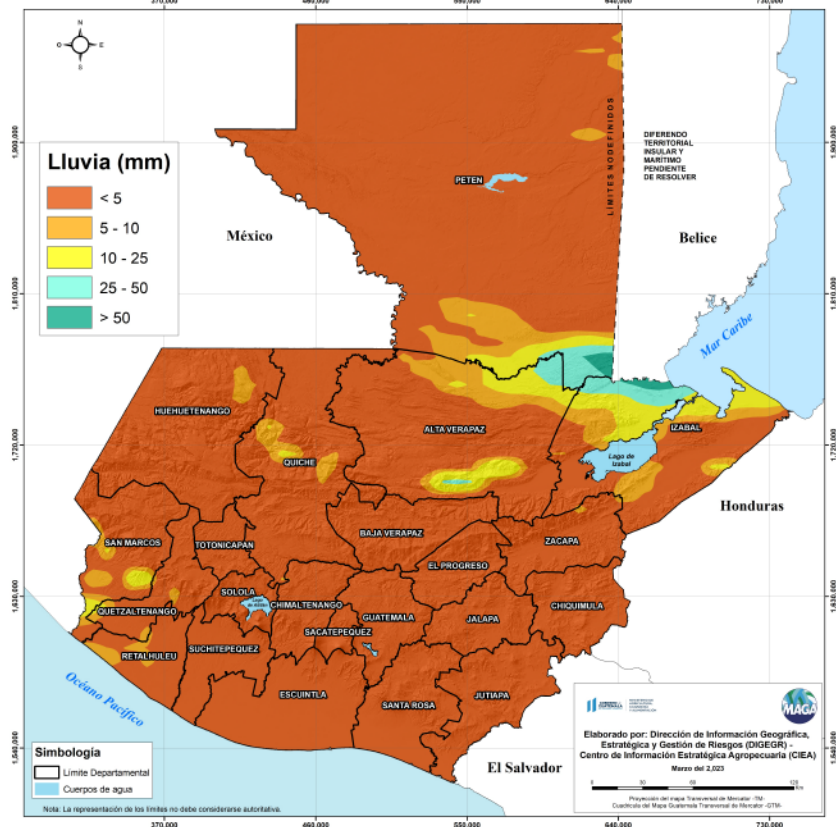




Condiciones esperadas

Se espera un fin de semana soleado, caluroso con poco contenido de humedad. Presencia de lluvias y/o lloviznas en especial sobre: Bocacosta y Caribe. Neblina al amanecer en zonas de montaña con sensación a fresco en horas de la noche y madrugada.

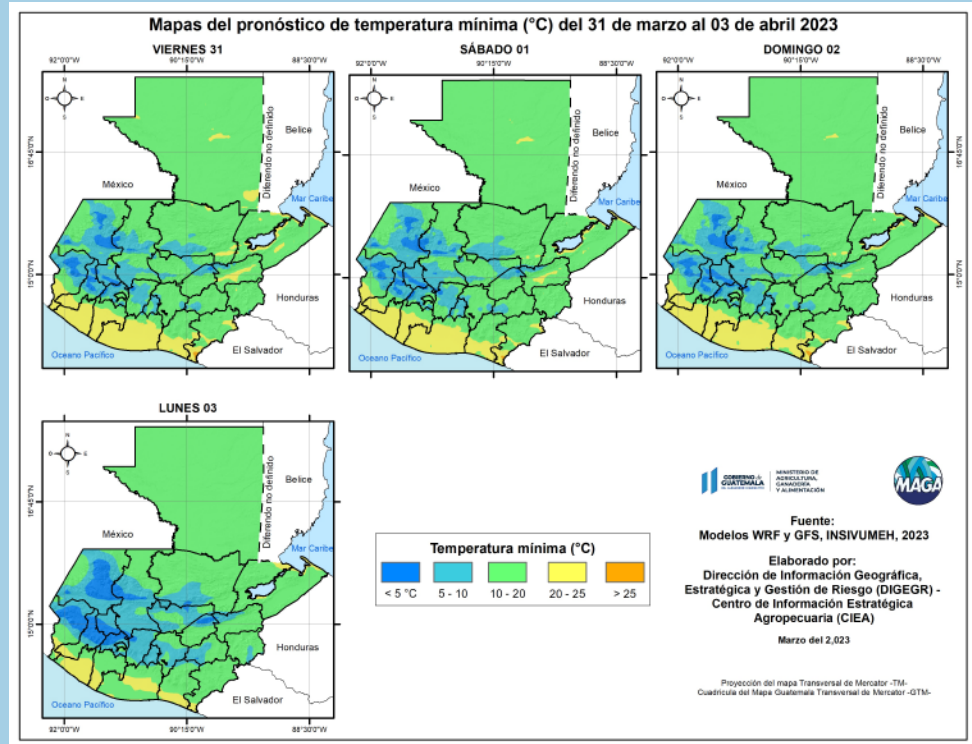
Pronóstico del acumulado de lluvia (mm) del 31 de marzo al 01 de abril 2023
República de Guatemala



En los siguientes mapas se observa la posibilidad de lluvia y los mayores acumulados se pueden presentar en los departamentos de Izabal y Alta Verapaz.

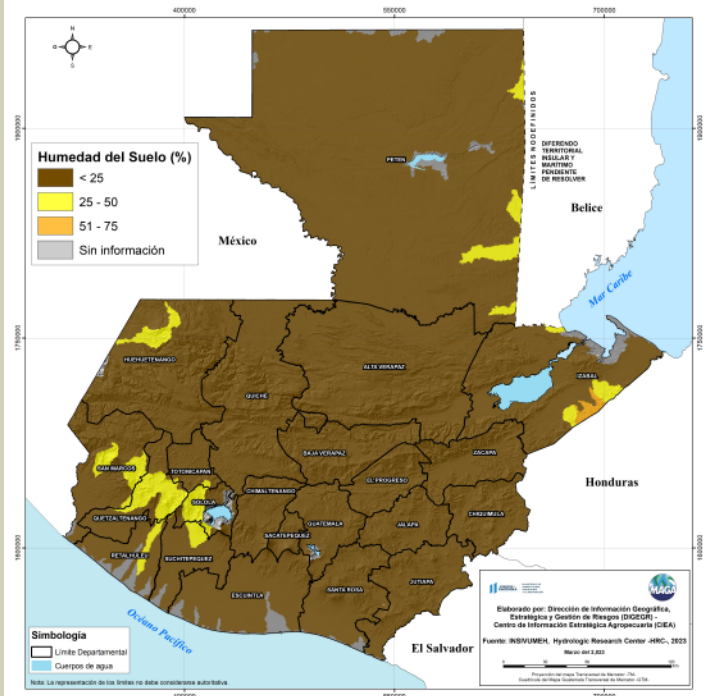


Las bajas temperaturas más importantes para estos días se esperan en los municipios de Chiantla (0.1 °C) y San Sebastián Huehuetenango (0.7 °C) y Nebaj (0.3 °C) de Quiché.



Fuente: INSIVUMEH, 2023.

Porcentaje de humedad del suelo 31 marzo de 2023 (capa inferior) República de Guatemala



Humedad del suelo capa inferior

En el siguiente mapa, se muestra con baja humedad más del 95% del territorio nacional específicamente en los departamentos de Zacapa, Chiquimula, El Progreso, Jalapa, Jutiapa, Alta Verapaz, Petén, Baja Verapaz, Totonicapán, Guatemala, Quiché, Chimaltenango, Sacatepéquez, Escuintla y Santa Rosa (en color café). Es importante regar los cultivos por la mañana entre las 6:00 y las 8:00 horas y nuevamente alrededor de las 18:00 horas evitando que las altas temperaturas del medio día quemen el follaje del cultivo.

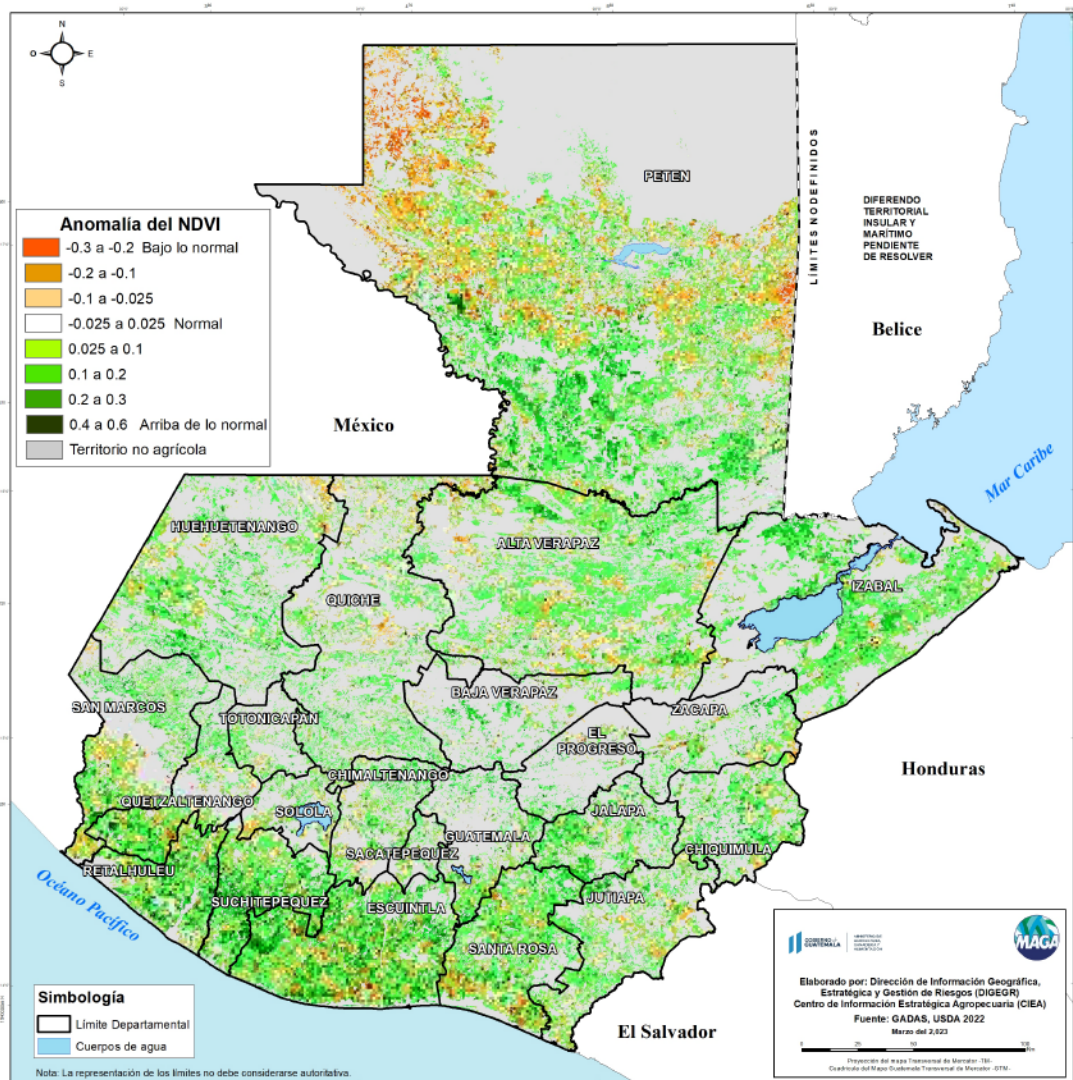


Condición de la vegetación

El Índice de Vegetación de Diferencia Normalizada (NDVI, por sus siglas en inglés), permite comprender la respuesta de la vegetación a las condiciones de sequedad o exceso de humedad (de forma semanal) comparándolos con el comportamiento del estado de vegetación en su registro histórico.

Según la última semana disponible en el sistema GADAS-USDA (al 29 de marzo) en territorios agrícolas, continúan condiciones de estrés vegetal en niveles bajo lo normal en Petén y la recuperación en la Franja Transversal del Norte. Y condiciones de salud por arriba de lo normal de forma irregular en el Pacífico y Caribe del país.

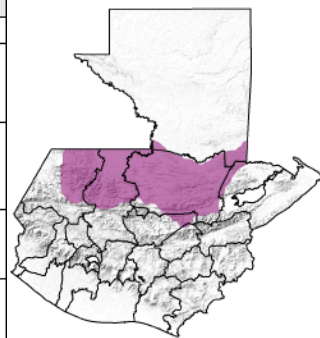
Anomalia semanal del Índice de Vegetación de Diferencia Normalizada (NDVI) Al 29 de marzo del 2023 en territorios agrícolas. República de Guatemala



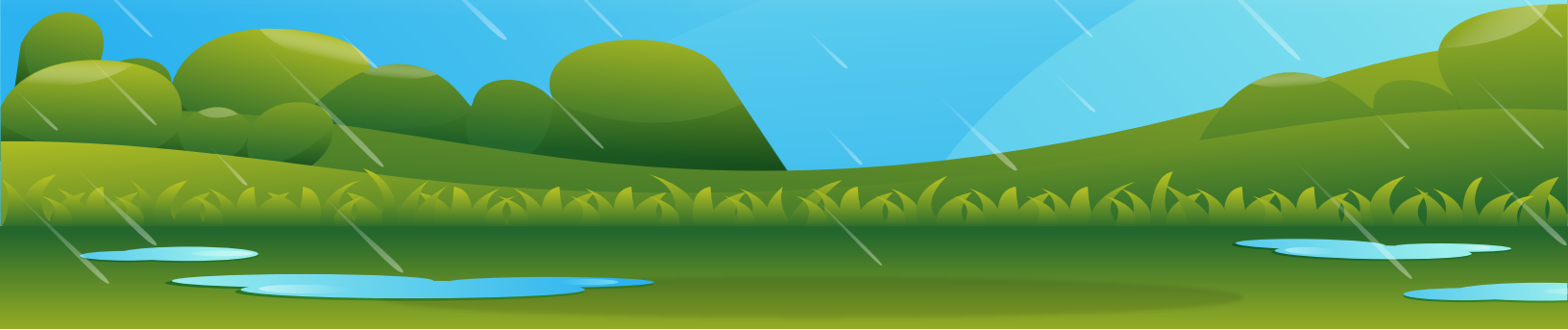
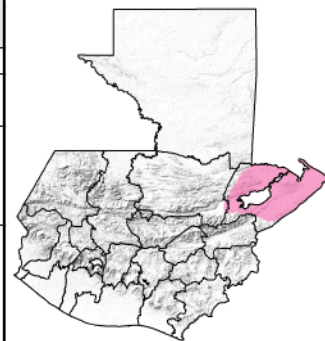


Condiciones por regiones

Región Franja Transversal del Norte									
	Nubosidad					Viento Km/h		Precipitación (mm)	Temperatura °C
	Despejado	Pocas Nubes	Nubosidad Dispersa	Nublados Parciales	Totalmente Nublado	Proveniente	Velocidad		
Sábado - Lunes									
Mañana			*	*			Calma		17 - 19
Tarde			*	*		Nordeste	Leve	Lluvias dispersas con actividad eléctrica en especial para Quiché y Huehuetenango	27 - 29
Noche			*	*		Nordeste	Leve		23 - 25
Observaciones	Sensación a fresco con neblina y/ o niebla en horas de la noche y madrugada en zonas de montaña. Abundante nubosidad alternando con nubosidad dispersa durante el periodo. Ambiente caluroso y soleado. Lluvias dispersas en muy bajas cantidades al final de tarde del sábado y domingo en especial sobre los municipios de Chajul del departamento de Quiché y los municipios de Soloma y Santa Eulalia del departamento de Huehuetenango.								



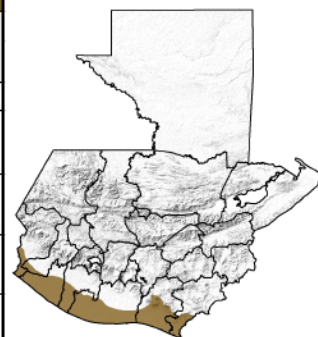
Región Caribe									
	Nubosidad					Viento Km/h		Precipitación (mm)	Temperatura °C
	Despejado	Pocas Nubes	Nubosidad Dispersa	Nublados Parciales	Totalmente Nublado	Proveniente	Velocidad		
Sábado - Lunes									
Mañana			*	*			Calma		21 - 23
Tarde			*	*		Nordeste	Leve	Posibles llluvias con actividad eléctrica	32 - 34
Noche			*	*		Nordeste	Leve	Lluvias en horas de la noche y madrugada con posible actividad eléctrica en especial sobre Puerto Barrios.	22 - 24
Observaciones	Neblina al amanecer. Abundante nubosidad alternando con nubosidad dispersa. Ambiente caluroso y soleado, llluvias con actividad eléctrica en especial en horas de la noche y madrugada hacia Puerto Barrios.								



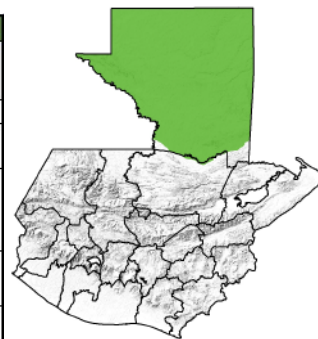


Condiciones por regiones

Región Pacífico									
	Nubosidad					Viento Km/h		Precipitación (mm)	Temperatura °C
	Despejado	Pocas Nubes	Nubosidad Dispersa	Nublados Parciales	Totalmente Nublado	Proveniente	Velocidad		
Sábado - Lunes									
Mañana		*	*				Calma		24 - 26
Tarde		*	*			Sur	Leve		33 - 35
Noche		*	*				Calma		25 - 27
Observaciones	Ambiente caluroso y soleado con poco contenido de humedad.								



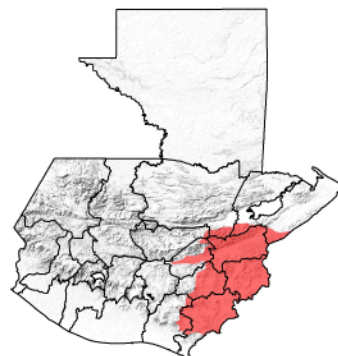
Departamento de Petén									
	Nubosidad					Viento Km/h		Precipitación (mm)	Temperatura °C
	Despejado	Pocas Nubes	Nubosidad Dispersa	Nublados Parciales	Totalmente Nublado	Proveniente	Velocidad		
Sábado - Lunes									
Mañana		*	*				Calma		19 - 22
Tarde		*	*			Nordeste	Leve	Posible lluvias en bajas cantidades hacia los municipios con límite a Izabal	32 - 34
Noche		*	*				Calma		26 - 28
Observaciones	Ambiente caluroso y soleado, con pocas nubes, incremento y desarrollo de nubosidad hacia los municipios con límite a Izabal generando lluvias y/o lloviznas durante la tarde.								



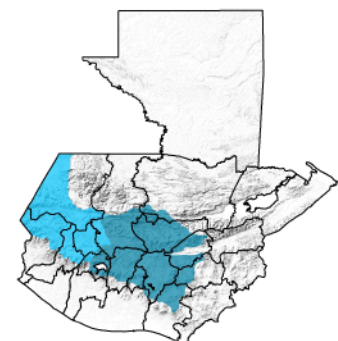


Condiciones por regiones

Región Valles del Oriente										
	Nubosidad				Viento Km/h		Precipitación (mm)	Temperatura °C		
	Despejado	Pocas Nubes	Nubosidad Dispersa	Nublados Parciales	Totalmente Nublado	Proveniente		Velocidad	sur de Valles de Oriente	Cuenca del Motagua
Sábado - Lunes										
Mañana			*	*			Calma		16 - 18	22 - 24
Tarde		*	*			Nordeste	Leve		29 - 31	38 - 40
Noche			*			Nordeste	Leve		24 - 26	25 - 27
Observaciones	Neblina y sensación a fresco en lugares altos o montañosos en horas de la noche y madrugada. Ambiente caluroso y soleado.									



Regiones del Altiplano Central y Occidente										
	Nubosidad				Viento Km/h		Precipitación (mm)	Temperatura °C		
	Despejado	Pocas Nubes	Nubosidad Dispersa	Nublados Parciales	Totalmente Nublado	Proveniente		Velocidad	Altiplano Central	Occidente
Sábado - Lunes										
Mañana			*	*			Calma	Posibles lloviznas al amanecer en zonas de montaña para el fin de semana	15 - 17	08 - 11
Tarde			*	*		Norte	Leve	Lluvias dispersas hacia los departamentos de San Marcos, Quetzaltenango y Huehuetenango	28 - 30	23 - 25
Noche			*	*		Norte	Leve		21 - 23	11 - 13
Observaciones	Ambiente con neblina y posibles lloviznas al amanecer en zonas de montaña. Sensación a fresco en la noche y madrugada. Condiciones calurosas y soleadas, las lluvias se presentarán principalmente de manera dispersa sobre los departamentos de: San Marcos, Quetzaltenango y Huehuetenango.									



Región Bocacosta										
	Nubosidad				Viento Km/h		Precipitación (mm)	Temperatura °C		
	Despejado	Pocas Nubes	Nubosidad Dispersa	Nublados Parciales	Totalmente Nublado	Proveniente			Velocidad	
Sábado - Lunes										
Mañana			*	*		Suroeste	Leve	Posibles lloviznas ligeras al amanecer, en especial para los departamentos de San Marcos y Quetzaltenango.	22 - 24	
Tarde			*	*		Sur	Leve	Lluvias leves con posible actividad eléctrica	33 - 35	
Noche			*	*		Sur	Leve		25 - 28	
Observaciones	Neblina y posibles lloviznas al amanecer en zonas de montaña. Ambiente caluroso y soleado. Incremento y desarrollo de nubosidad con presencia de lluvias en horas de la tarde y noche sobre la cadena volcánica.									





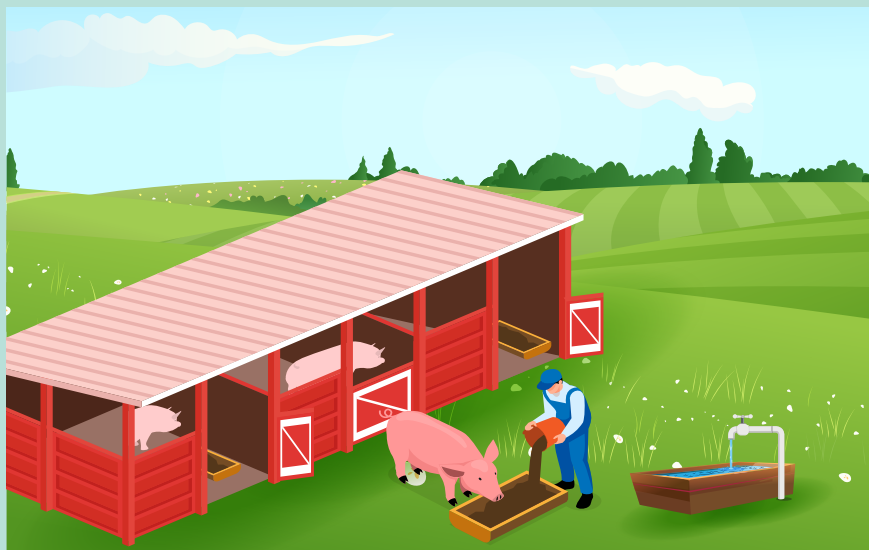
Recomendaciones

Al sector agrícola

- ◆ Preparar pequeños invernaderos con madera y plástico alrededor de las plantas para protegerlas del frío intenso.
- ◆ Cubrir el suelo con material orgánico (5 a 10 cm de grosor) para mantener el suelo húmedo.
- ◆ Evitar rozas/quemas para prevenir incendios forestales; en caso de realizar las rozas hacerlo en horas de la mañana para evitar el fuerte viento, con un manejo controlado y constante.



Al sector pecuario



- ◆ Es necesario el resguardo de los animales durante las bajas temperaturas, para ello, se debe designar un lugar para su protección.
- ◆ Es necesario mantener alimento disponible y almacenado para el ganado y aves de corral.
- ◆ Construir reservorios que permitan el almacenamiento de agua para los animales.