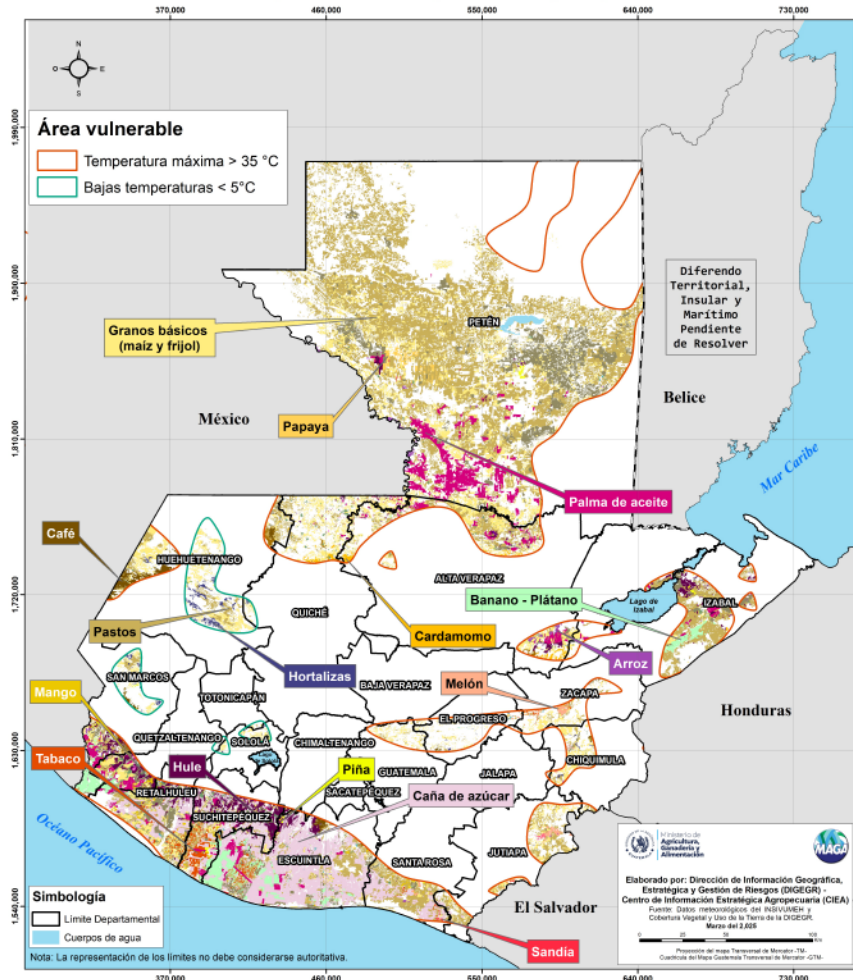


Boletín Agrometeorológico del 28 al 31 de marzo de 2025

Según el análisis agrometeorológico basado en el pronóstico del Instituto Nacional de Sismología, Vulcanología, Meteorología e Hidrología (INSIVUMEH) para este fin e inicio de semana, el Centro de Información Estratégica Agropecuaria ha identificado los cultivos que podrían verse afectados por las bajas y altas temperaturas. En los 176 municipios identificados, el MAGA mantendrá un monitoreo constante. Las zonas expuestas pueden visualizarse en el siguiente mapa.

Cultivos monitoreados por condiciones agrometeorológicas (28 al 31 de marzo 2025)



Amenazas a cultivos



Hortalizas



Café



Pastos

Departamentos de:

Huehuetenango:

Chiantla
Todos Santos Cuchumatán
Aguacatán

San Marcos:

Ixchigán
Tajumulco



Granos básicos (maíz y frijol)



Caña de azúcar



Banano Plátano



Papaya



Melón



Sandía



Tabaco



Palma de Aceite

Departamentos de:

Petén:

La Libertad
San Andrés
Sayaxché
Santa Ana
San Francisco
Las Cruces

Izabal:

Morales

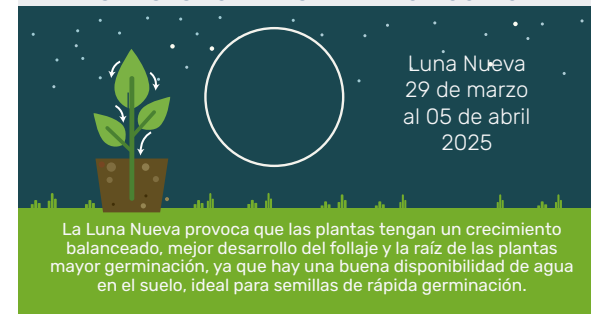
Quiché:

Ixcán

Retalhuleu:

Retalhuleu

LAS FASES LUNARES EN LA AGRICULTURA

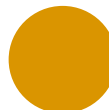


Según el INSIVUMEH, se prevé un clima cálido y brumoso en el país, con niebla en la mañana y noche. En los altiplanos central y occidental, las temperaturas serán frías durante la noche y madrugada. La entrada de humedad de ambos litorales y las altas temperaturas favorecerán el desarrollo de nubosidad en la tarde, con posibilidad de lluvias aisladas y actividad eléctrica.

Recomendaciones



Cubrir el suelo con materiales como hojas secas, paja o aserrín para reducir la evaporación y mantener la humedad.



Evitar el uso de rozas y quemas para prevenir incendios forestales. Si es necesario realizarlas, hacerlo en horas de la mañana, cuando la velocidad del viento es menor, y asegurando un manejo controlado y supervisado en todo momento.

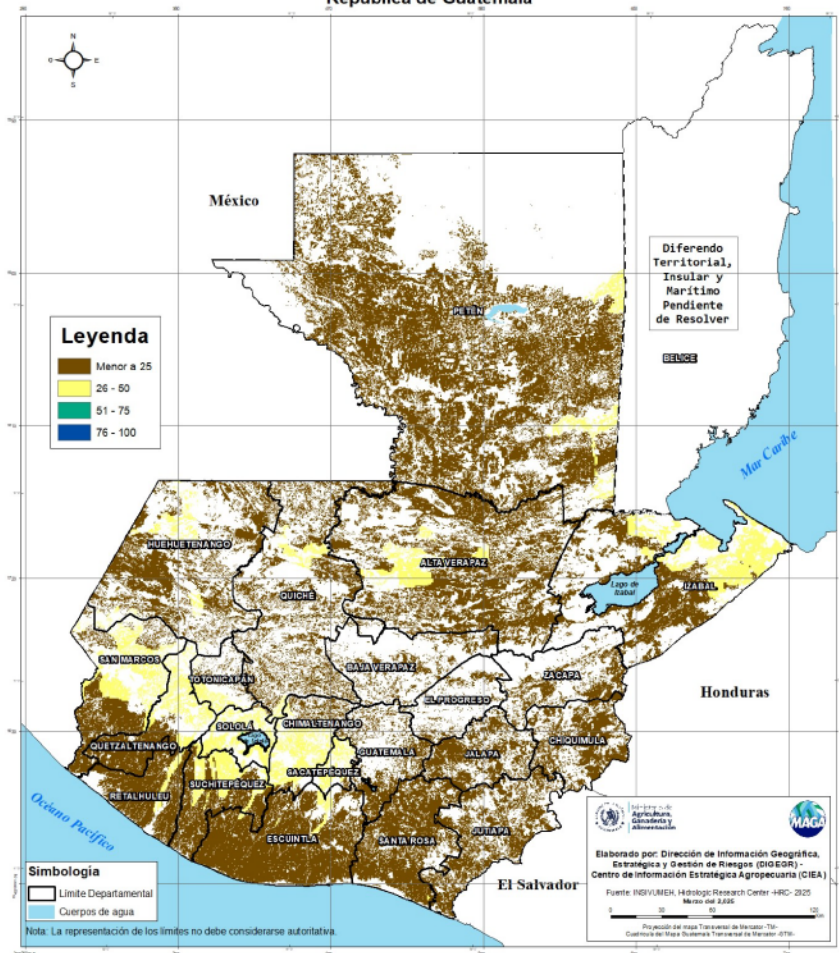


Alimentar en la mañana y al atardecer para reducir el estrés térmico



Instalar bebederos en lugares sombreados y revisar su limpieza regularmente.

Porcentaje de humedad del suelo del 28 de marzo 2025 (capa superior)
República de Guatemala



Humedad del suelo:

El mapa muestra que, a nivel nacional, los niveles de humedad en la capa inferior del suelo son generalmente bajos. No obstante, en algunas regiones, los valores oscilan entre el 25% y el 50%. Estas áreas incluyen San Marcos, Sololá, Quetzaltenango, Chimaltenango, Sacatepéquez e Izabal, así como ciertos puntos en Huehuetenango, Quiché, Alta Verapaz y Petén. Dado que la humedad del suelo es un factor clave para la productividad agrícola, se recomienda implementar prácticas de conservación de agua en las regiones más secas. Esto puede incluir el uso de coberturas vegetales, sistemas de riego eficiente y técnicas de captación de agua de lluvia para mejorar la retención de humedad en el suelo y reducir la vulnerabilidad ante sequías.

¿SABÍAS
QUÉ?

¿Qué es la rotación de cultivos y qué ventajas ofrece?

La rotación de cultivos consiste en plantar dos o más cultivos distintos uno después del otro. En un régimen de rotación de cultivos, un agricultor nunca planta el mismo cultivo en dos temporadas de cosecha sucesivas. Se ha comprobado que la rotación de cultivos previene la erosión del suelo, mejora la estructura del suelo, aumenta los nutrientes del suelo, promueve la biodiversidad y reduce la población de malezas y plagas.

