



Ministerio de
**Agricultura,
Ganadería y
Alimentación**

**DIRECCIÓN DE INFORMACIÓN
GEOGRÁFICA, ESTRATÉGICA Y
GESTIÓN DE RIESGOS - DIGEGR -**

**CENTRO DE INFORMACIÓN
ESTRATÉGICA
AGROPECUARIA**



Fecha: 1 de abril de 2024

BOLETÍN NO. 25

Hora: 14:00 hrs.

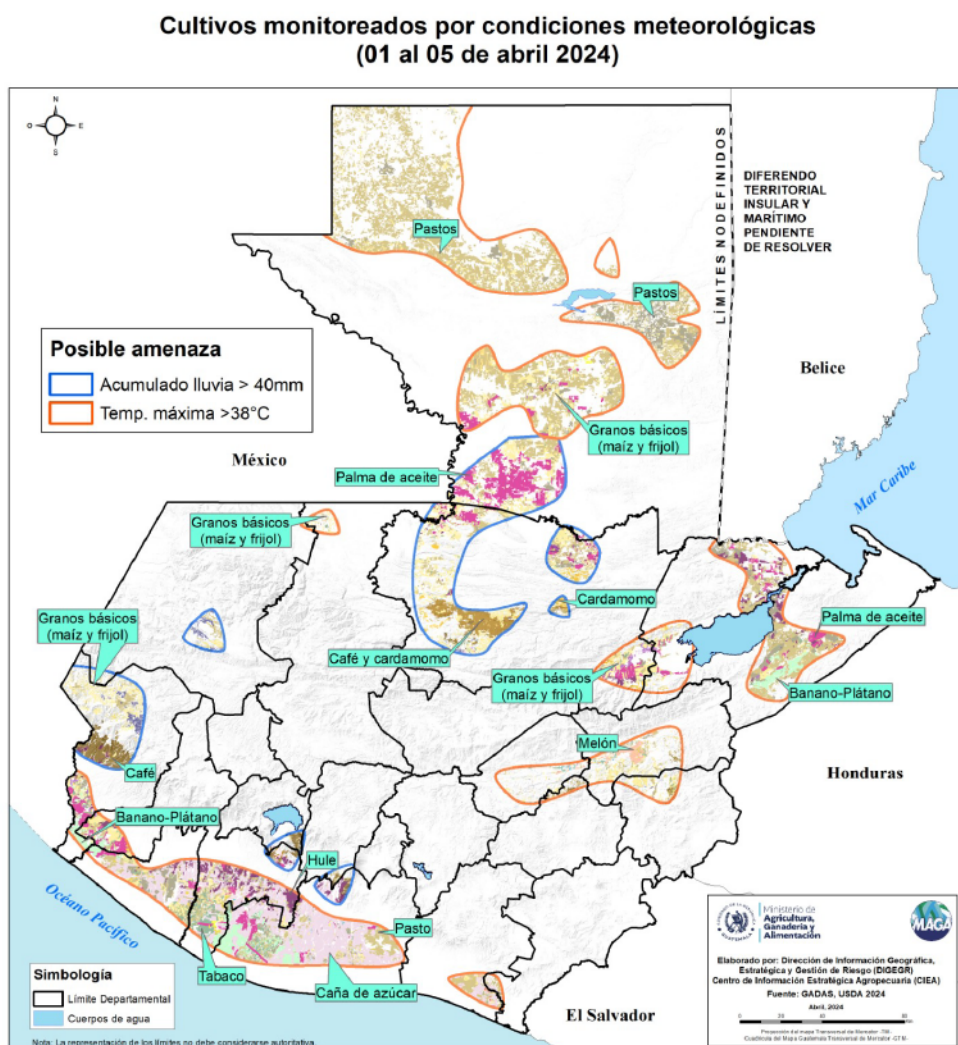


Boletín Agrometeorológico del 1 al 5 de abril de 2024

	Salida y puesta de sol					Fase Lunar
	Lunes	Martes/ Miércoles	Jueves	Viernes		Lunes/Viernes
	Salida: 05:58	Salida: 05:57	Salida: 05:56	Salida: 05:55		Cuarto Menguante
Puesta: 18:15	Puesta: 18:15	Puesta: 18:15	Puesta: 18:15			

De acuerdo al análisis agrometeorológico para este fin e inicio de semana, el Centro de Información Estratégica Agropecuaria identificó los cultivos expuestos a daños por la amenaza a heladas. Las zonas expuestas pueden visualizarse en el siguiente mapa.

En estas áreas (117 municipios) el MAGA mantendrá monitoreo constante ante posibles daños a cultivos (hortalizas, café, cardamomo, maíz, frijol, tomate y hule), especialmente en los municipios de San Andrés, Sayaxché, San Francisco, La Libertad y Santa Ana del departamento de Petén; Cobán en Alta Verapaz y Morales y Livingston del departamento de Izabal.



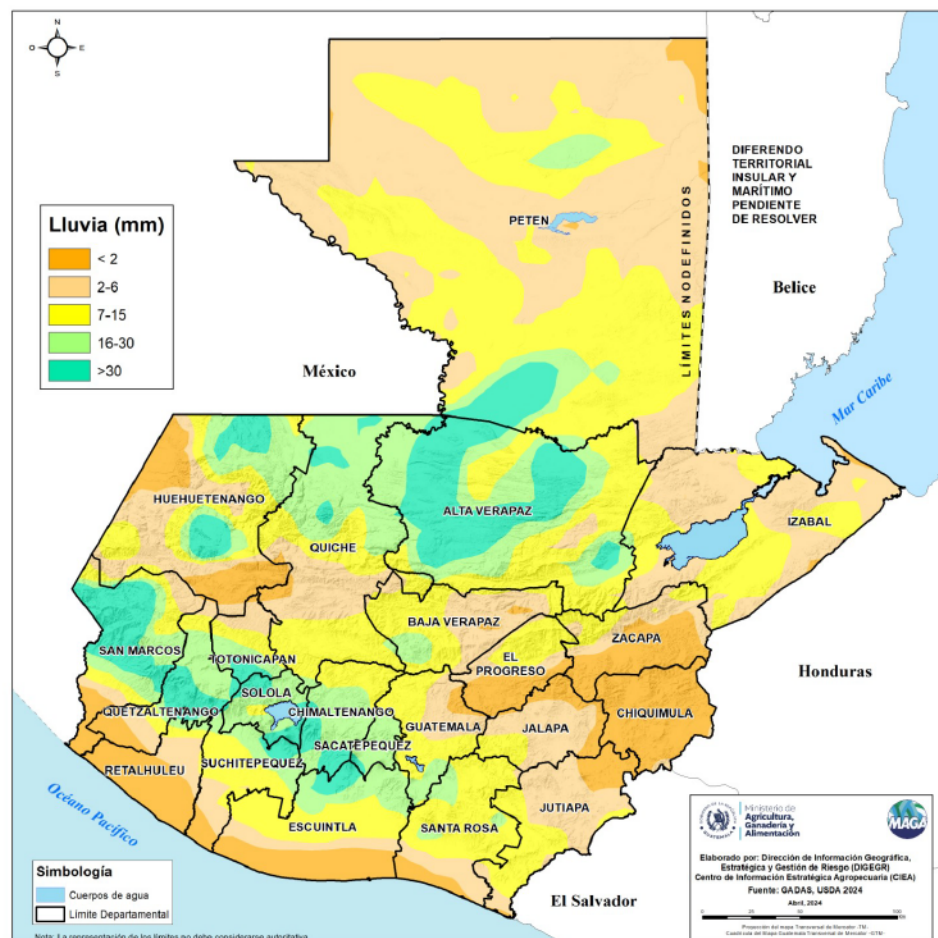
Condiciones esperadas

El comienzo de abril se caracterizará por condiciones sumamente cálidas y la ausencia de lluvias durante los dos primeros días. Sin embargo, a partir de la noche del miércoles, podrían apreciarse algunas lluvias dispersas en el norte del país, específicamente en Petén, Franja Transversal del Norte y región del Caribe. Se esperan los mayores acumulados para el jueves, con lluvias que se extenderán desde el norte hasta el centro del país (condiciones inestables asociadas al paso de un frente frío sobre la Península de Yucatán). Estas precipitaciones podrían propiciar eventos locales severos de corta duración, incluyendo la posibilidad de actividad eléctrica y caída de granizo, principalmente en áreas altas o con elevaciones significativas.

Es importante tener en cuenta que para el jueves y viernes se pronostica un ligero descenso en las temperaturas a nivel nacional, acompañado de un posible aumento en la velocidad del viento, especialmente en áreas como los Valles de Oriente, el Altiplano Central y el Occidente, con valores que podrían alcanzar hasta los 40 km/h.

Se recalca la importancia de las altas temperaturas del mes de abril, por lo que se recomienda realizar actividades al aire libre temprano o al final de la tarde, cuando las temperaturas sean más frescas, evitando exponerse al sol intenso del mediodía para reducir el riesgo de golpe de calor, así también se considera necesario aprovechar los días de precipitaciones, para realizar técnicas de captación de agua de lluvia, para ser utilizadas en los días con déficit hídrico.

**Pronóstico de acumulado de lluvia (mm) del 01 al 05 de abril 2024
República de Guatemala**





Ministerio de
**Agricultura,
Ganadería y
Alimentación**

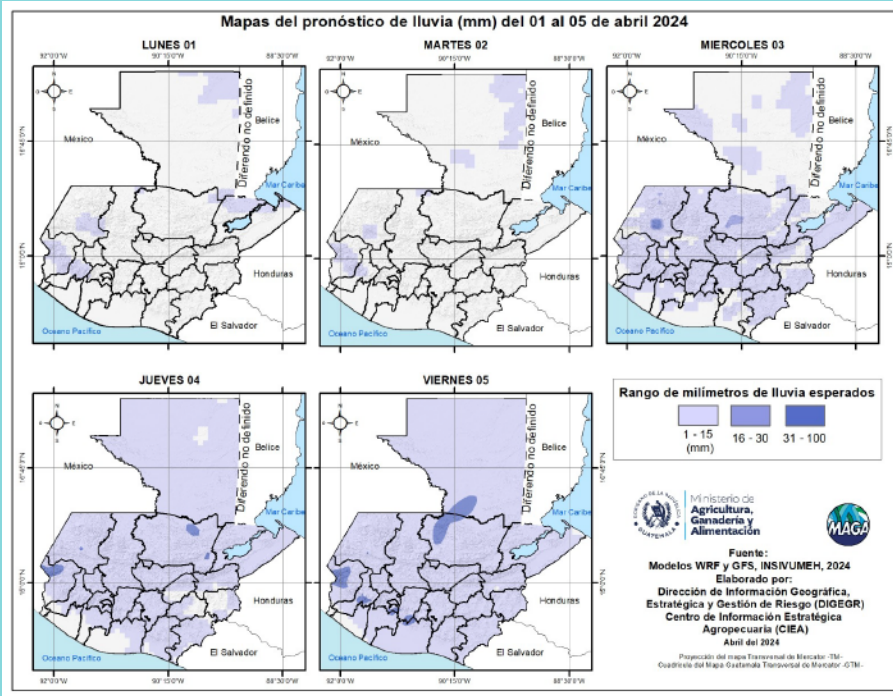
**DIRECCIÓN DE INFORMACIÓN
GEOGRÁFICA, ESTRATÉGICA Y
GESTIÓN DE RIESGOS - DIGEGR -**
**CENTRO DE INFORMACIÓN
ESTRATÉGICA
AGROPECUARIA**



Fecha: 1 de abril de 2024

BOLETÍN NO. 25

Hora: 14:00 hrs.

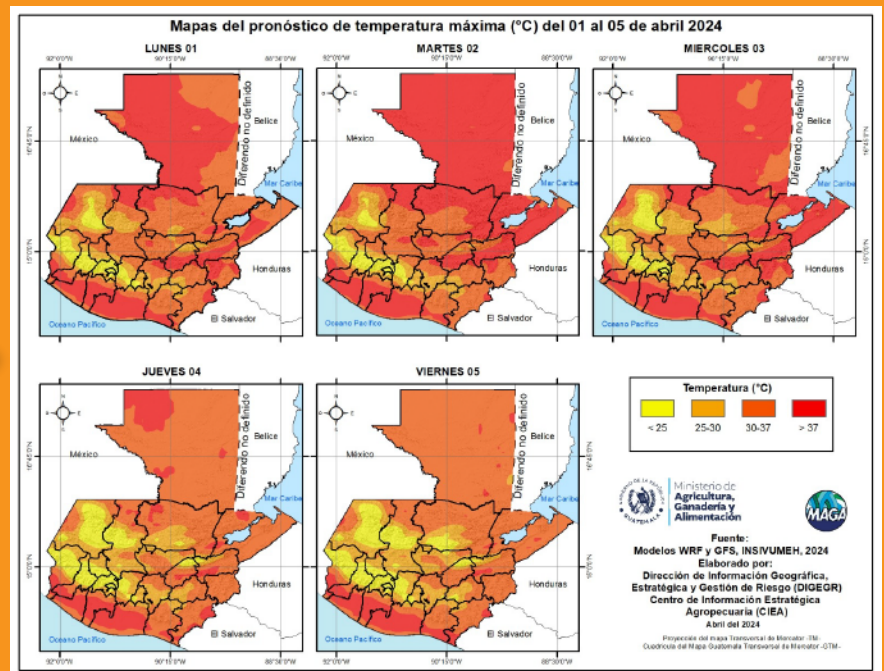


En los siguientes mapas se observa la posibilidad de lluvia, los mayores acumulados se pueden presentar en los departamentos de Alta Verapaz, Petén y San Marcos, así como en la región agroclimática de la Bocacosta.

Fuente: INSIVUMEH, 2024.

Las altas temperaturas más importantes para esta semana se esperan en los municipios de San Jorge (41.2 °C), Huité (39.9 °C), Cabañas (39.6 °C) del departamento de Zacapa, Río Bravo (40.2 °C) del departamento de Suchitepéquez y El Jícaro (39.6 °C) de El Progreso.

Fuente: INSIVUMEH, 2024.

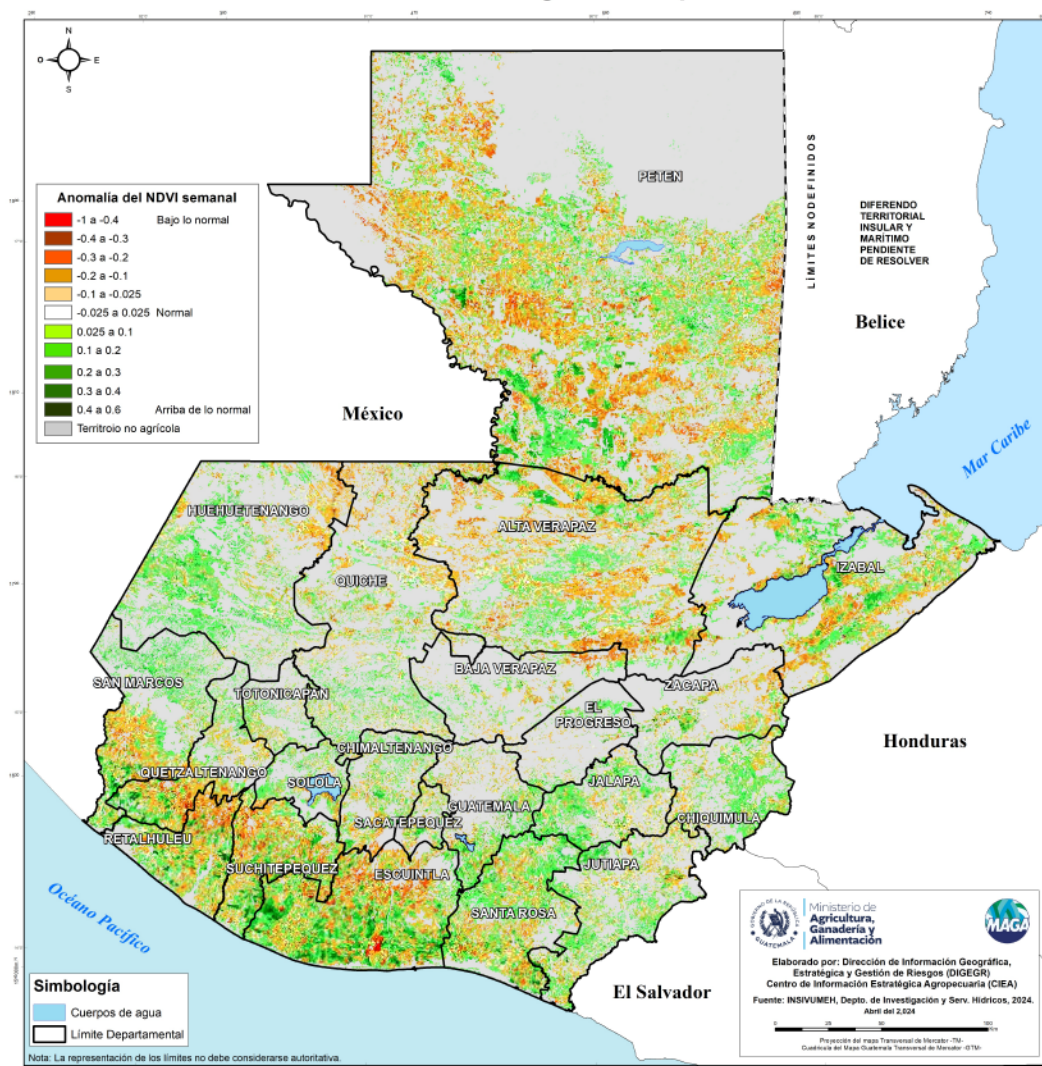


Condiciones de la vegetación

El Índice de Vegetación de Diferencia Normalizada (NDVI, por sus siglas en inglés), permite comprender la respuesta de la vegetación a las condiciones de sequedad o exceso de humedad (de forma semanal) comparándolos con el comportamiento del estado de vegetación en su registro histórico.

Según la última semana disponible en el sistema GADAS-USDA (al 28 de marzo) en territorios agrícolas, se presentan condiciones de estrés vegetal en niveles bajo lo normal en los departamentos de la Región Boca Costa: San Marcos, Quetzaltenango y Retalhuleu, Suchitepéquez, Escuintla, Santa Rosa; Franja Transversal del Norte: Quiché, Baja Verapaz y Alta Verapaz; departamento de Izabal en el Caribe y por último en el departamento de Petén.

Anomalia semanal del Índice de Vegetación de Diferencia Normalizada (NDVI) al 28 de marzo del 2024 en territorio agrícola. República de Guatemala





Ministerio de
**Agricultura,
Ganadería y
Alimentación**

**DIRECCIÓN DE INFORMACIÓN
GEOGRÁFICA, ESTRATÉGICA Y
GESTIÓN DE RIESGOS - DIGEGR -**

**CENTRO DE INFORMACIÓN
ESTRATÉGICA
AGROPECUARIA**



Fecha: 1 de abril de 2024

BOLETÍN NO. 25

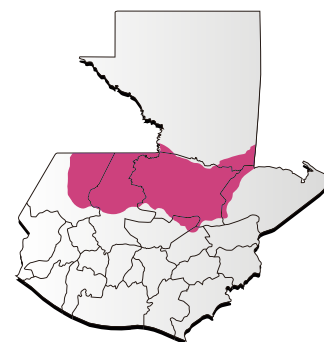
Hora: 14:00 hrs.



Condiciones por regiones

Región Franja Transversal del Norte

Región Franja Transversal del Norte								
	Nubosidad			Viento Km/h		Precipitación (mm)	Temperatura °C	
	Despejado	Pocas Nubes	Nubosidad Dispersa	Nublados parciales a totales	Proveniente			Velocidad
Lunes - Viernes								
Mañana			*	*		Calma	Neblina durante la semana. Lloviznas a primeras horas del día del jueves	13 - 15
Tarde			*	*	Variable	Leve	Lluvias y/ o lloviznas con actividad eléctrica de miércoles a viernes	Lunes - Miércoles 28 - 30 Jueves - Viernes 27 - 29
Noche			*	*	Variable	Leve	Lluvias y/ o lloviznas con actividad eléctrica de miércoles a viernes	23 - 25
Observaciones	Neblina al amanecer y algunas lloviznas en zonas de montaña para las primeras horas del jueves. A pesar que durante la semana las temperaturas se mantendrán cálidas es importante que los valores más elevados se percibirán de lunes a miércoles y la presencia de lluvia se manifieste a partir de mediados de semana, no se descarta que entre miércoles a viernes se presenten algunos eventos locales severos de corta duración con posible caída de granizo.							



Región Caribe

Región Caribe								
	Nubosidad			Viento Km/h		Precipitación (mm)	Temperatura °C	
	Despejado	Pocas Nubes	Nubosidad Dispersa	Nublados parciales a totales	Proveniente			Velocidad
Lunes - Viernes								
Mañana			*	*	noroeste	Calma	Neblina	22 - 24
Tarde			*	*	noroeste	Leve	Lluvias con actividad eléctrica de miércoles a viernes	Lunes - Miércoles 34 - 36 Jueves - Viernes 32 - 34
Noche			*	*	noroeste	Leve	Lluvias con actividad eléctrica de miércoles a viernes	25 - 27
Observaciones	Neblina al amanecer. Condiciones calurosas y soleadas durante la semana con presencia de lluvias de miércoles en adelante esperando los valores más fuertes para el día jueves con valores por arriba de los 75 mm.							





Ministerio de
**Agricultura,
Ganadería y
Alimentación**

DIRECCIÓN DE INFORMACIÓN GEOGRÁFICA, ESTRATÉGICA Y GESTIÓN DE RIESGOS - DIGEGR -

CENTRO DE INFORMACIÓN ESTRATÉGICA AGROPECUARIA



Fecha: 1 de abril de 2024

BOLETÍN NO. 25

Hora: 14:00 hrs.



Condiciones por regiones

Región Pacífico								
	Nubosidad				Viento Km/h		Precipitación (mm)	Temperatura °C
	Despejado	Pocas Nubes	Nubosidad Dispersa	Nublados parciales a totales	Proveniente	Velocidad		
Lunes - Viernes								
Mañana		*	*		Variable	Calma	Neblina	25 - 27
Tarde		*	*		Variable	Viento leve aumentando su intensidad para el viernes		35 - 37
Noche		*	*		Variable	Calma	Neblina	28 - 30
Observaciones	Neblina en horas de la noche y madrugada. Condiciones calurosas y soleadas con un ambiente con humo a los alrededores y nubosidad dispersa predominarán para los siguientes días. Es importante que al llevar a cabo quemas agrícolas, es esencial ejercer un control riguroso, especialmente debido a la escasa humedad ambiental, aumento en la velocidad del viento y altas temperaturas, ya que son factores importantes que podrían propiciar la rápida propagación del fuego.							



Región de Petén								
	Nubosidad				Viento Km/h		Precipitación (mm)	Temperatura °C
	Despejado	Pocas Nubes	Nubosidad Dispersa	Nublados parciales a totales	Proveniente	Velocidad		
Lunes - Viernes								
Mañana			*	*		Calma	Neblina.	21 - 23
Tarde			*	(Incremento de nubosidad para miércoles a viernes)	noroeste	Leve	Lluvias con actividad eléctrica de miércoles a viernes	Lunes - Miércoles 38 - 40 Jueves - Viernes 34 - 36
Noche			*	(Incremento de nubosidad para miércoles a viernes)	noroeste	Leve	Lluvias con actividad eléctrica de miércoles a viernes	26 - 28
Observaciones	Neblina al amanecer. Temperaturas diurnas cálidas de lunes a miércoles que descienden levemente entre jueves y viernes. Se prevén lluvias a partir de mediados de semana.							





Ministerio de
**Agricultura,
Ganadería y
Alimentación**

**DIRECCIÓN DE INFORMACIÓN
GEOGRÁFICA, ESTRATÉGICA Y
GESTIÓN DE RIESGOS - DIGEGR -**

**CENTRO DE INFORMACIÓN
ESTRATÉGICA
AGROPECUARIA**



Fecha: 1 de abril de 2024

BOLETÍN NO. 25

Hora: 14:00 hrs.

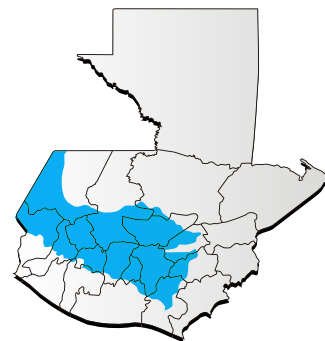


Condiciones por regiones

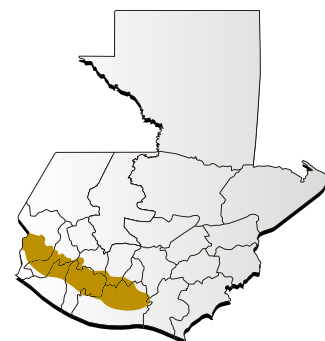
Región Valles del Oriente									
	Nubosidad				Viento Km/h		Precipitación (mm)	Temperatura °C	
	Despejado	Pocas Nubes	Nubosidad Dispersa	Nublados parciales a totales	Proveniente	Velocidad		Sur de Valles de Oriente	Cuenca del Motagua
Lunes - Viernes									
Mañana		*	*		variable	Calma	Neblina	19 - 21	24 - 26
Tarde		*	*		nordeste	Viento leve aumentando su intensidad para el viernes	Lluvias dispersas a partir de mediados de semana	Lunes - Miércoles 34 - 36 Jueves - Viernes 29 - 31	Lunes - Miércoles 41 - 43 Jueves - Domingo 35 - 37
Noche		*	*		nordeste	Viento leve aumentando su intensidad para el viernes	Lluvias dispersas a partir de mediados de semana	26 - 28	27 - 29
Observaciones	Neblina al amanecer y algunas lloviznas en zonas de montaña para las primeras horas del jueves. A pesar que durante la semana las temperaturas se mantendrán cálidas es importante que los valores más elevados se percibirán de lunes a miércoles con lluvias dispersas a partir del miércoles en adelante.								



Regiones del Altiplano Central y Occidente									
	Nubosidad				Viento Km/h		Precipitación (mm)	Temperatura °C	
	Despejado	Pocas Nubes	Nubosidad Dispersa	Nublados parciales a totales	Proveniente	Velocidad		Altiplano Central	Occidente
Lunes - Viernes									
Mañana		*	*			Calma	Niebla. Posibles lloviznas al amanecer del jueves en zonas de montaña	17 - 19	7 - 12
Tarde		*	*	* Incremento de nubosidad a partir del miércoles	Norte con cambio a sur	Viento leve incrementando para el martes al norte de Guatemala y para el viernes la velocidad incrementará a nivel regional	Lluvias con actividad eléctrica en especial de miércoles a viernes. Tomar en cuenta que los valores más fuertes con posible caída de granizo se esperan para el jueves	Lunes - Miércoles 31 - 33 Jueves - Viernes 27 - 29	viernes - Miércoles 27 - 34 Jueves - Viernes 27 - 29
Noche		*	*	* Incremento de nubosidad a partir del miércoles	Norte	Viento leve incrementando para el martes al norte de Guatemala y para el viernes la velocidad incrementará a nivel regional	Lluvias con actividad eléctrica de miércoles a viernes	19 - 22	10 - 19
Observaciones	Durante la semana en horas nocturnas y de madrugada se prevé neblina y, para el amanecer del jueves es posible la presencia de algunas lloviznas dispersas en zonas de montaña. Prevalecerá el ambiente cálido y soleado con presencia de lluvias acompañadas de actividad eléctrica a partir de la tarde del miércoles en adelante esperando los acumulados más fuertes para la tarde del jueves. Es probable que las temperaturas diurnas desciendan gradualmente para jueves y viernes y aumente la velocidad del viento para final de la semana.								



Región Bocacosta									
	Nubosidad				Viento Km/h		Precipitación (mm)	Temperatura °C	
	Despejado	Pocas Nubes	Nubosidad Dispersa	Nublados parciales a totales	Proveniente	Velocidad			
Lunes - Viernes									
Mañana			*		suroeste	Leve	Neblina. Lloviznas para el amanecer del jueves en zonas de montaña.	23 - 25	
Tarde			*	*	suroeste	Leve	Lluvias con actividad eléctrica para jueves y viernes	Lunes - Miércoles 33 - 35 Jueves - Viernes 29 - 31	
Noche			*	*	suroeste	Leve	Lluvias con actividad eléctrica para jueves y viernes	25 - 27	
Observaciones	Neblina con ambiente fresco en horas de la noche y madrugada. Condiciones cálidas con nubes dispersas e incremento de nubes de tormenta para la tarde, por lo que se esperan acumulados de precipitaciones especialmente de viernes a domingo, así mismo no se descartan algunos eventos locales severos de corta duración durante la semana.								





Ministerio de
**Agricultura,
Ganadería y
Alimentación**

**DIRECCIÓN DE INFORMACIÓN
GEOGRÁFICA, ESTRATÉGICA Y
GESTIÓN DE RIESGOS - DIGEGR -**

**CENTRO DE INFORMACIÓN
ESTRATÉGICA
AGROPECUARIA**



Fecha: 1 de abril de 2024

BOLETÍN NO. 25

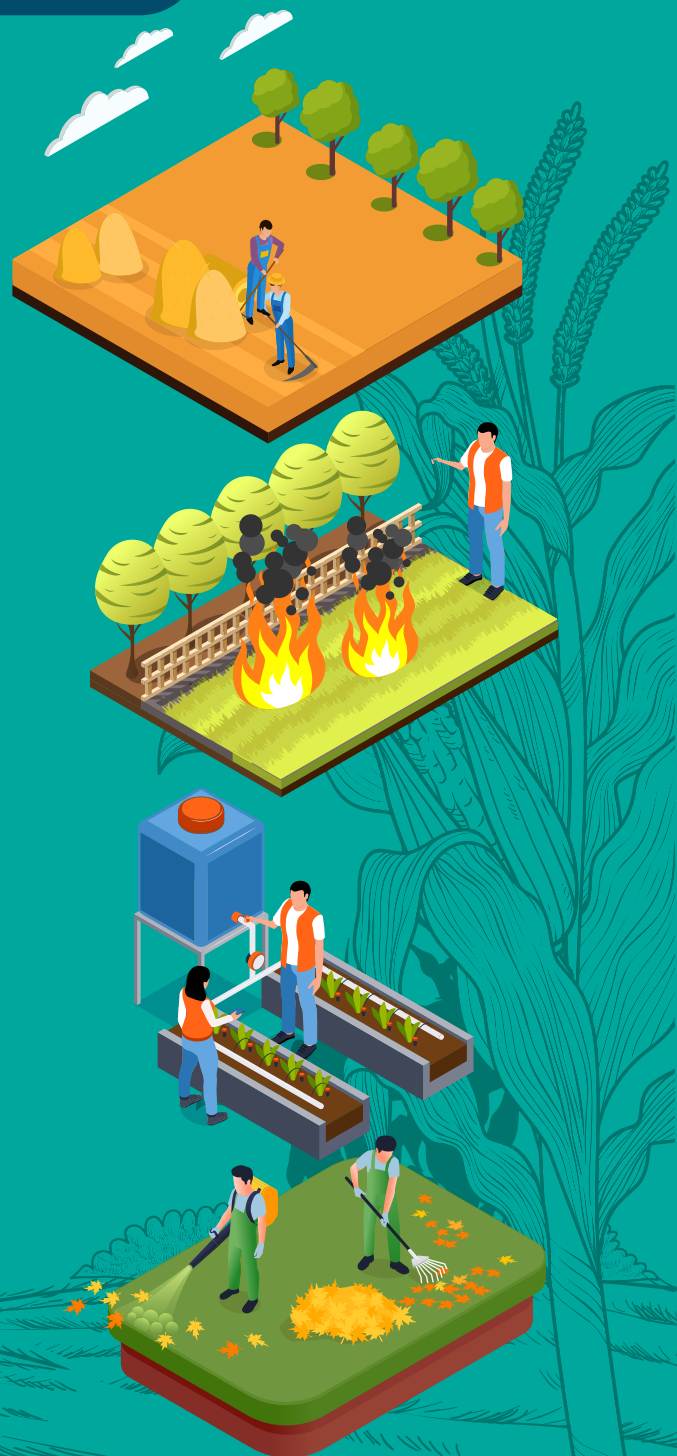
Hora: 14:00 hrs.



Recomendaciones

Al sector agrícola

- ★ Mantener el monitoreo para el control de posibles incendios, reincorporando material orgánico al suelo que recupere sus propiedades físicas y químicas, en lugar de la quema de rastrojos.
- ★ En el caso de planificar quemas agrícolas, asegurar el perímetro de los terrenos vecinos por medio de brechas corta fuego, así como verificar la dirección del viento para evitar que se salga de control.
- ★ Humedecer los suelos secos de forma que el sol pueda calentar el suelo, para evitar los efectos de una posible helada.
- ★ Realizar manejo de malezas para eliminar especies vegetales no deseadas, esto favorecerá a la absorción de la radiación por el suelo.





Ministerio de
**Agricultura,
Ganadería y
Alimentación**

**DIRECCIÓN DE INFORMACIÓN
GEOGRÁFICA, ESTRATÉGICA Y
GESTIÓN DE RIESGOS - DIGEGR -**

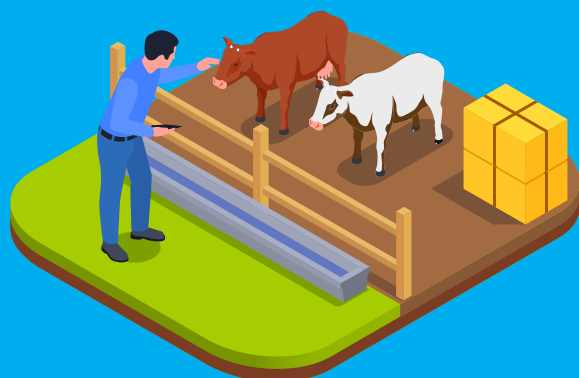
**CENTRO DE INFORMACIÓN
ESTRATÉGICA
AGROPECUARIA**



Fecha: 1 de abril de 2024

BOLETÍN NO. 25

Hora: 14:00 hrs.

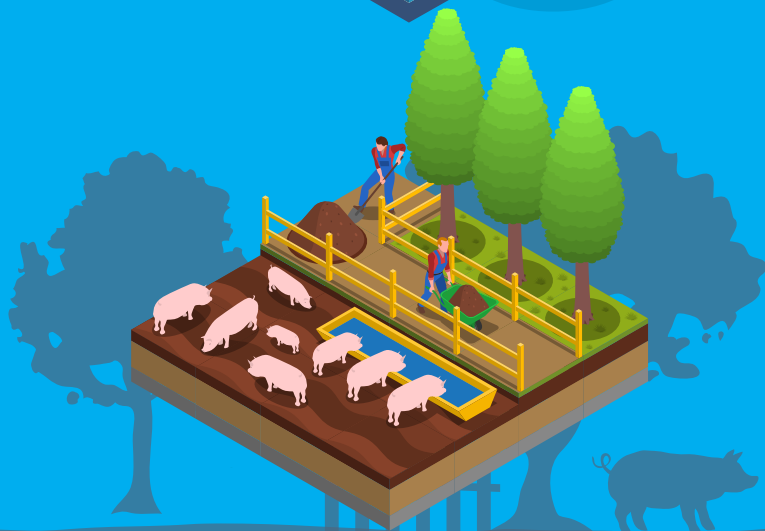


Al sector pecuario

★ Mantenga los terneros en un lugar limpio, seco y libre de corrientes de aire para evitar el enfriamiento.



★ Proveer instalaciones donde los animales puedan protegerse del frío y que se asegure la ventilación. En crías, si fuera necesario utilizar lámparas de calor.



★ Aprovechar los momentos cálidos del día, evitando la sobreexposición al sol y posibles cambios extremos en la temperatura.