



CENTRO DE INFORMACIÓN ESTRATÉGICA AGROPECUARIA

Boletín No. 25

Fecha: 28 de marzo de 2022

Hora: 15:00

Boletín Agrometeorológico del 28 de marzo al 01 de abril 2022

Salida y puestas de sol					Fase Lunar	
lunes	martes	miércoles	jueves	viernes	lunes / jueves	viernes
Salida : 06:00 Puesta:18:14	Salida : 06:66 Puesta:18:14	Salida : 05:59 Puesta:18:14	Salida : 05:58 Puesta:18:14	Salida : 05:58 Puesta:18:14	Cuarto Menguante/ Luna Nueva	Luna Nueva 0:24 Hr

De acuerdo al análisis agrometeorológico para esta semana, el Centro de Información Estratégica Agropecuaria identificó los cultivos expuestos a daños por la amenaza de heladas y lluvias. Las zonas expuestas pueden visualizarse en el siguiente mapa.

**Posibles cultivos en riesgo por condiciones meteorológicas
(28 de marzo al 01 de abril 2022)**



En estas áreas (30 municipios) el MAGA mantendrá el monitoreo constante ante posibles daños a cultivos (Hortalizas, café, maíz, frijol, palma de aceite y pastos), especialmente en los municipios Chiantla y Todos Santos Cuchumatán del departamento de Huehuetenango por posibles heladas; San Luís de Petén y Escuintla por lluvias.



CENTRO DE INFORMACIÓN ESTRATÉGICA AGROPECUARIA

Boletín No. 25

Fecha: 28 de marzo de 2022

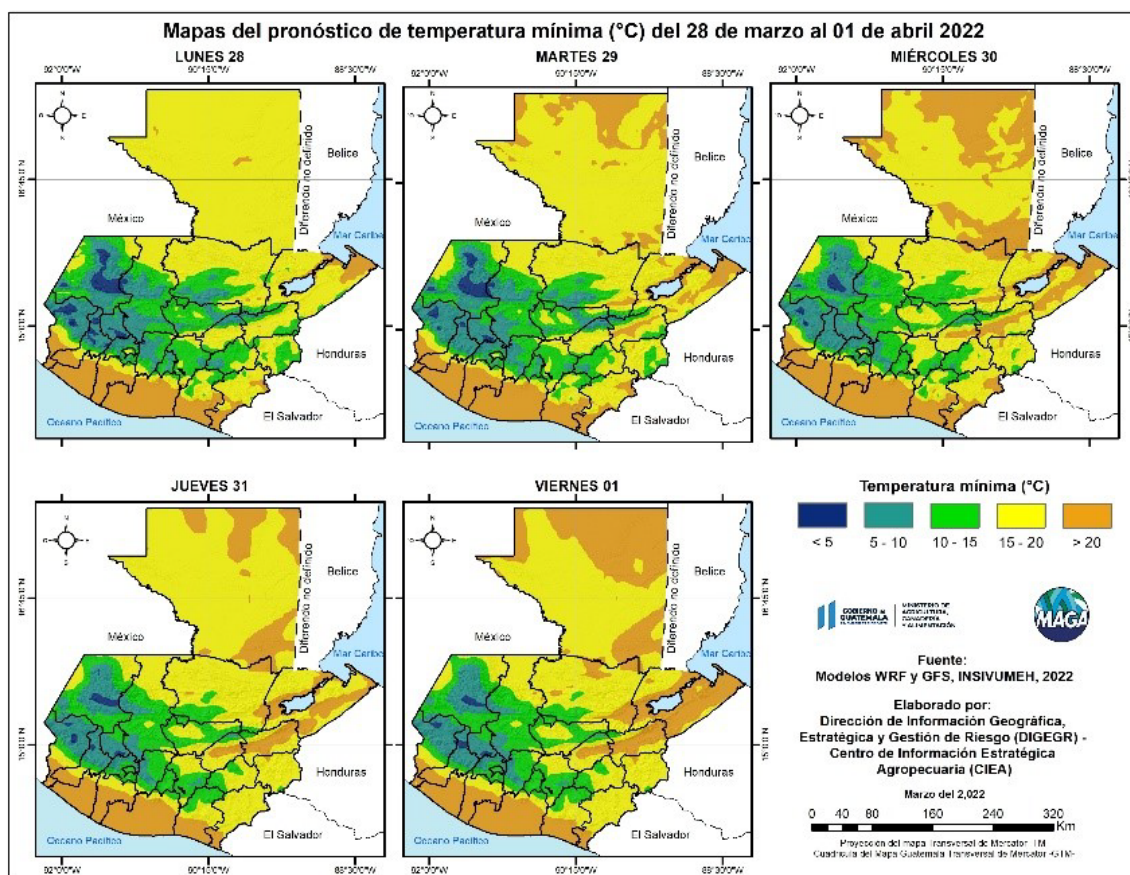
Hora: 15:00

Según el monitoreo que realiza el MAGA a los cultivos expuestos, las hortalizas, no presentan, algún riesgo importante, pues en su mayoría se protegen de las heladas con la utilización de pequeños invernaderos, plástico o mallas.

Condiciones esperadas

Esta semana se espera un ambiente cálido y soleado, presencia de lluvias asociadas al ingreso de humedad de ambos litorales. Viento de norte disminuyendo gradualmente. Por las altas temperaturas se pueden registrar focos de incendios forestales, así como lluvias locales de corta duración algunas veces acompañadas de granizo en lugares altos o con gran elevación.

A continuación, se presenta el mapeo de las temperaturas mínimas esperadas para cada día del fin de semana y los municipios en donde pueden presentarse temperatura mínima debajo de los 5° C.



Fuente: INSIVUMEH, 2022



CENTRO DE INFORMACIÓN ESTRATÉGICA AGROPECUARIA

Boletín No. 25

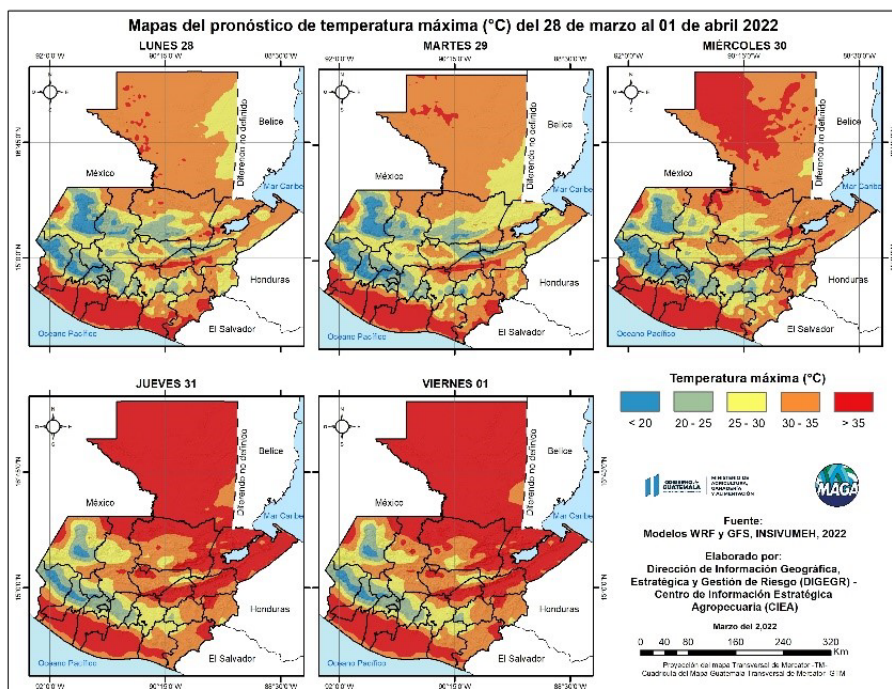
Fecha: 28 de marzo de 2022

Hora: 15:00

Cuadro 1. Municipios con mayor riesgo a heladas

Departamento	Municipio	Temperatura mínima promedio (°C)
Huehuetenango	Todos Santos Cuchumatán	2.7
	San Sebastián Huehuetenango	3.6
	Chiantla	3.7
	Aguacatán	4.1
San Marcos	Ixchiguán	4.3
	San Marcos	4.3
Totoniapán	Totonicapán	4.5

A continuación se presenta el mapeo de las temperaturas máximas, en los departamentos de Retalhuleu, Suchitepéquez, Escuintla y Sur de San Marcos, Quetzaltenango Jutiapa y Santa Rosa pueden presentarse temperaturas máximas arriba de los 35° C. A partir del miércoles se espera un incremento de temperatura en los departamentos de Petén, Izabal, Zacapa y Norte de Quiché y Alta Verapaz.



Fuente: INSIVUMEH, 2022



CENTRO DE INFORMACIÓN ESTRATÉGICA AGROPECUARIA

Boletín No. 25

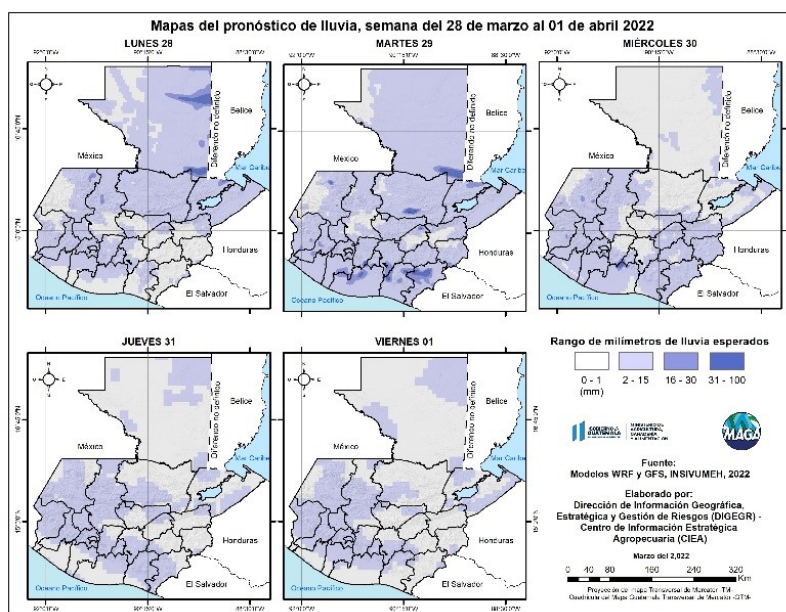
Fecha: 28 de marzo de 2022

Hora: 15:00

Cuadro 2. Municipios con mayores temperaturas

Departamento	Municipio	Temperatura máxima promedio (°C)
Alta Verapaz	Panzós	41.4
Petén	La Libertad	38.9
	San Andrés	38.3
Izabal	El Estor	38.8
Suchitepéquez	Chicacao	38.6
	Río Bravo	38.5
	Patulul	38.5
Zacapa	San Jorge	38.6
	Usumatlán	38.5
Escuintla	Nueva Concepción	38.4

En el siguiente mapa se observa la posibilidad de lluvia, para esta semana se esperan lluvias con acumulados promedio entre 1 a 15 milímetros, los mayores acumulados se pueden presentar en los departamentos de Petén, Quetzaltenango, Suchitepéquez y Escuintla.



Fuente: INSIVUMEH, 2022



CENTRO DE INFORMACIÓN ESTRATÉGICA AGROPECUARIA

Boletín No. 25

Fecha: 28 de marzo de 2022

Hora: 15:00

Región Pacífico										
Nubosidad						Viento Km/h		Precipitación (mm)	Temperatura °C	
	Despejado	Pocas Nubes	Nubosidad Dispersa	Nublados Parciales	Totalmente Nublado	Proveniente	Velocidad		Mínima	Máxima
lunes - viernes										
Mañana		*					calma		20-22	35-37
Tarde			*			suroeste	leve	lluvias		
Noche	*						calma			
Observaciones	Incremento de nubosidad en horas de la tarde y noche, posibles lluvias con actividad eléctrica especialmente al sur de Retalhuleu y Escuintla.									



Regiones del Altiplano Central y Occidente										
Nubosidad						Viento Km/h		Precipitación (mm)	Temperatura °C	
	Despejado	Pocas Nubes	Nubosidad Dispersa	Nublados Parciales	Totalmente Nublado	Proveniente	Velocidad		Mínima	Máxima
lunes - viernes									Meseta Central	
Mañana			*	*		norte	leve		13 - 15	27 - 29
Tarde			*	*		sur	leve	lluvia	Occidental	
Noche		*	*			norte	leve		8 - 10	25 - 27
Observaciones	Neblina al amanecer, fresco en horas de la noche y madrugada, incremento de nubosidad con lluvias y actividad eléctrica en horas de la tarde y noche. Viento del norte ligero con cambio a sur a mediados de semana.									



Departamento de Petén										
Nubosidad						Viento Km/h		Precipitación	Temperatura °C	
	Despejado	Pocas Nubes	Nubosidad Dispersa	Nublados Parciales	Totalmente Nublado	Proveniente	Velocidad	(mm)	Mínima	Máxima
lunes - viernes										
Mañana			*	*		nordeste	leve		19 - 21	34 - 36
Tarde			*	*		nordeste	leve	lluvia con actividad eléctrica		
Noche		*	*				calma			
Observaciones	Ambiente cálido y soleado. Mayores acumulados de lluvia se esperan a inicios de semana. Por las altas temperaturas no se descarta la proliferación de focos de incendios forestales principalmente de miércoles a viernes.									





CENTRO DE INFORMACIÓN ESTRATÉGICA AGROPECUARIA

Boletín No. 25

Fecha: 28 de marzo de 2022

Hora: 15:00

Región Franja Transversal del Norte										
Nubosidad						Viento Km/h		Precipitación	Temperatura °C	
	Despejado	Pocas Nubes	Nubosidad Dispersa	Nublados Parciales	Totalmente Nublado	Proveniente	Velocidad	(mm)	Mínima	Máxima
lunes - viernes										
Mañana			*	*		nordeste	leve	llovizna	11-13	27-29
Tarde			*	*		nordeste	leve	lluvia con actividad eléctrica		
Noche			*	*		nordeste	leve	lluvia		
Observaciones	Neblina al amanecer en zonas de montaña. Persistirán las lluvias con actividad eléctrica durante la semana, mayores acumulados se esperan especialmente hacia el norte del departamento de Quiché y Huehuetenango , no se descarta la presencia de caída de granizo.									



Región Caribe										
Nubosidad						Viento Km/h		Precipitación (mm)	Temperatura °C	
	Despejado	Pocas Nubes	Nubosidad Dispersa	Nublados Parciales	Totalmente Nublado	Proveniente	Velocidad		Mínima	Máxima
lunes - viernes										
Mañana				*		nordeste	leve	lluvia con actividad eléctrica	20 - 22	30 - 32
Tarde				*	*	nordeste	leve			
Noche			*	*		nordeste	leve			
Observaciones	Ambiente cálido y soleado. Abundante ingreso de humedad con lluvias y actividad eléctrica en horas de la tarde y noche, mayores acumulados de lluvia se prevén para inicios de semana laboral.									



Región Valles del Oriente										
Nubosidad						Viento Km/h		Precipitación (mm)	Temperatura °C	
	Despejado	Pocas Nubes	Nubosidad Dispersa	Nublados Parciales	Totalmente Nublado	Proveniente	Velocidad		Mínima	Máxima
lunes - viernes										
Mañana			*	*		nordeste	leve		16 - 18	26-28
Tarde			*	*		nordeste	leve / moderado	lluvia		
Noche		*	*	*		nordeste	leve		19 - 21	34 - 36
Observaciones	Neblina en zonas de montaña al amanecer y al final de tarde. Lluvias dispersas durante la semana. Viento disminuyendo gradualmente.									





CENTRO DE INFORMACIÓN ESTRATÉGICA AGROPECUARIA

Boletín No. 25

Fecha: 28 de marzo de 2022

Hora: 15:00

Región Bocacosta										
Nubosidad					Viento Km/h		Precipitación (mm)	Temperatura °C		
	Despejado	Pocas Nubes	Nubosidad Dispersa	Nublados Parciales	Totalmente Nublado	Proveniente	Velocidad		Mínima	Máxima
lunes - viernes										
Mañana				*			calma			
Tarde			*	*		suroeste	leve	lluvia con actividad eléctrica	20-22	35-37
Noche			*	*		sur	leve			
Observaciones	Incremento y desarrollo de nubosidad. Lluvias con actividad eléctrica en horas de la tarde y noche.									



Recomendaciones



Al sector agrícola

- ◆ Dejar el rastrojo o material vegetal de la cosecha anterior sobre la superficie de suelo, para el manejo de la humedad y evitar la erosión del suelo.
- ◆ Regar los cultivos por la mañana entre las 6:00 y las 8:00, nuevamente alrededor de las 18:00 horas, eso evita que las altas temperaturas del medio día quemen el follaje del cultivo.
- ◆ Considerar que las altas temperaturas y la poca humedad en los suelos favorecen la proliferación de focos de incendios forestales y la formación de fenómenos de viento tipo torbellino.
- ◆ Adecuar o construir reservorios para almacenar el agua (preferiblemente cubiertos) o tanques, para suministrar riego en épocas críticas del cultivo.



Al sector pecuario

- ◆ Proporcionar áreas de sombra a los animales par que se refugien durante las horas de mayor calor.
- ◆ Se debe garantizar la calidad de agua (cubrir bebederos), por la contaminación que se puede presentar a las fuentes de agua.
- ◆ Evite que los animales caminen largas distancias para acceder a fuentes de agua o alimento.
- ◆ Establecer planes de prevención y tratamientos para infecciones, diarrea, parasitarios, afectaciones respiratorias, entre otros.