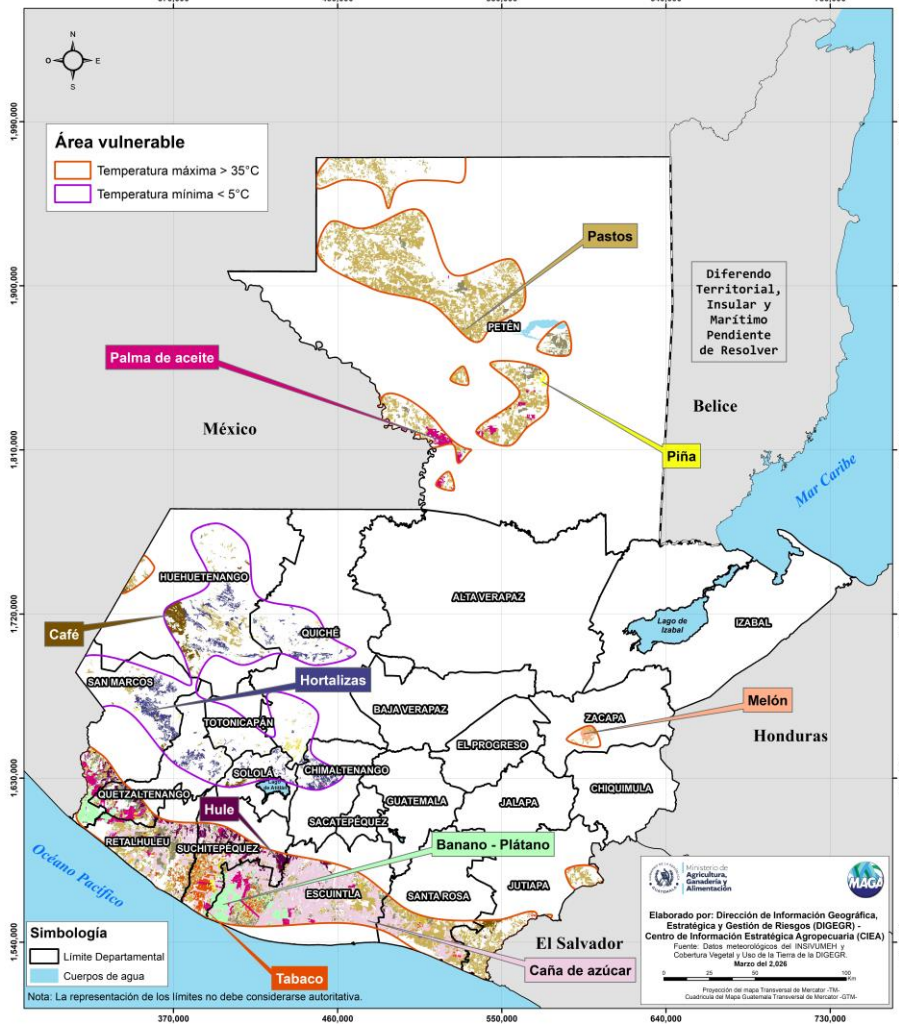


Boletín Agrometeorológico del 23 al 27 de marzo de 2026

Según el análisis agrometeorológico, basado en el pronóstico del Instituto Nacional de Sismología, Vulcanología, Meteorología e Hidrología -INSIVUMEH- para esta semana, el Centro de Información Estratégica Agropecuaria ha identificado los cultivos con mayor probabilidad de afectación por temperaturas (altas y bajas). El MAGA mantendrá un monitoreo constante en los 172 municipios. Las zonas más vulnerables pueden visualizarse en el siguiente mapa.

Cultivos monitoreados por condiciones agrometeorológicas (23 al 27 de marzo 2026)



Amenazas a cultivos



Hortalizas



Café



Pastos

Temperaturas mínimas < 5°C

Huehuetenango:
Chiantla
Todos Santos Cuchumatán
Santa Bárbara

Quiché:
Chichicastenango

San Marcos:
Tejtlá

Chimaltenango:
Tepán Guatemala



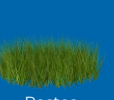
Tabaco



Banano



Plátano



Pastos



Caña de azúcar



Palma de aceite



Melón



Piña

Temperaturas máximas > 35°C

Retalhuleu:
Retalhuleu

Escuintla:
La Gomera
Nueva Concepción
Tiquisate

Petén:
San Andrés
La Libertad
San Francisco

Santa Rosa:
Chiquimulilla
Taxisco



Cuarto Creciente
del 23 al 25 de
marzo 2026

La savia: Empieza a moverse hacia arriba. Ideal para siembra de hortalizas de hojas (coles, espinaca, lechugas, acelga etc).

Según el INSIVUMEH, se prevén nieblas matutinas y nocturnas, con nubosidad parcial y ambiente cálido y húmedo. Se esperan lluvias dispersas con actividad eléctrica del sur al centro del país, asociadas al ingreso de humedad y altas temperaturas. Hacia el viernes, un frente frío podría incrementar nubosidad y lluvias del norte al centro. Es importante conservar humedad del suelo, aprovechar lluvias y vigilar posibles enfermedades en cultivos.

Recomendaciones



Utilizar cobertura vegetal (rastrajo o mulch) para reducir la evaporación



Incorporar materia orgánica para mejorar la estructura y retención de agua



Reducir labores agrícolas que dejen el suelo expuesto al sol.



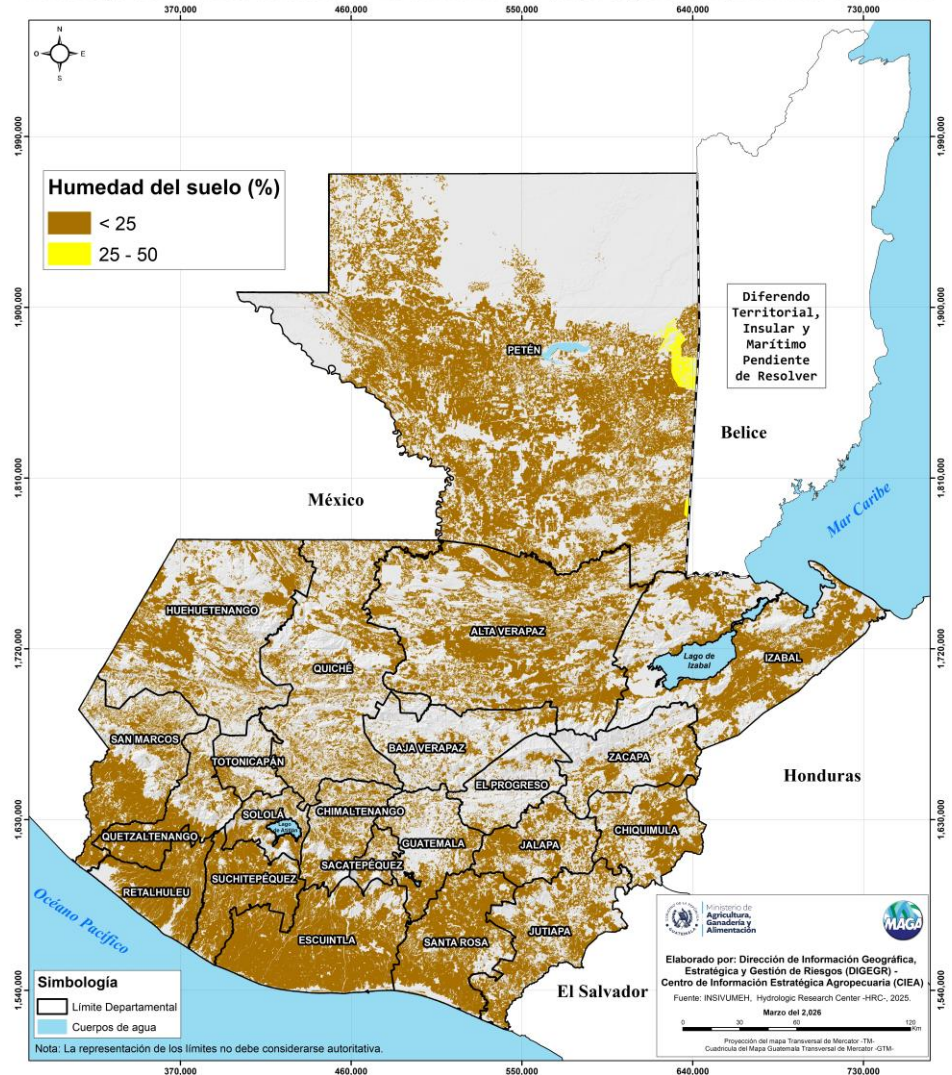
Reducir el estrés térmico del ganado, proporcionando sombra y ajustando el pastoreo a horas frescas.

Humedad del Suelo:

Según el mapa de humedad del suelo, la capa superficial en la mayor parte de las áreas agrícolas presenta valores inferiores al 25 %, lo que evidencia condiciones de déficit hídrico y un alto riesgo de estrés en los cultivos. Estas condiciones están asociadas a las altas temperaturas y a una mayor evaporación, lo que reduce significativamente la disponibilidad de agua en el suelo.

Asimismo, este escenario podría generar la ocurrencia y propagación de incendios forestales, debido a la persistencia de condiciones secas y altas temperaturas. Considerando que este período es clave para la preparación del suelo para la siembra de primera, se recomienda implementar prácticas alternativas y evitar las quemas agrícolas, ya que estas pueden incrementar el riesgo de incendios y generar afectaciones tanto ambientales como productivas.

Porcentaje de humedad del suelo del 23 de marzo 2026 (capa superior), República de Guatemala



¿SABÍAS QUÉ?

El calor intenso no solo afecta a los cultivos, también crea el ambiente perfecto para la proliferación de plagas y parásitos como garrapatas, pulgas e incluso el gusano barrenador, que pueden expandirse más rápido y causar mayores daños en menos tiempo.

Por eso, se recomienda:

- Monitorear constantemente cultivos y animales.
- Aplicar controles oportunos (biológicos o químicos).
- Mantener limpieza en corrales y áreas productivas.
- Revisar y tratar heridas en animales para evitar infestaciones.

