

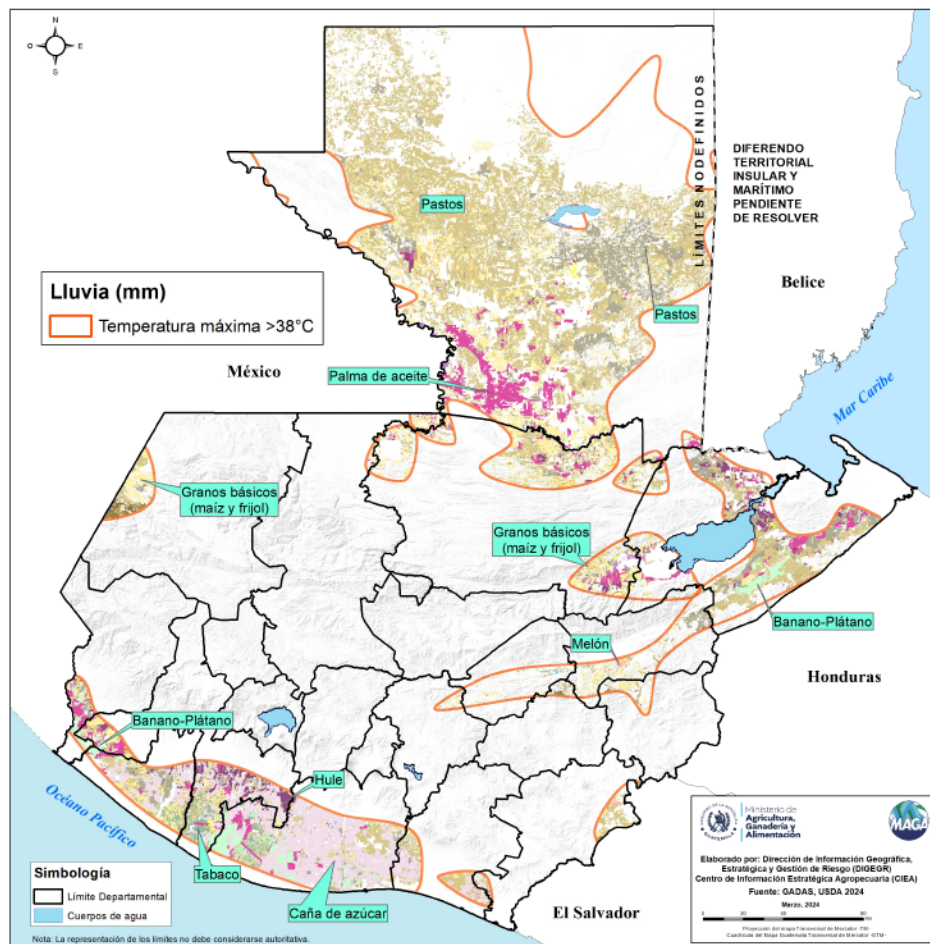
Boletín Agrometeorológico del 22 al 25 de marzo de 2024

	Salida y puesta de sol				Fase Lunar		
	Sábado	Domingo	Lunes		Sábado	Domingo	Lunes
	Salida: 06:05	Salida: 06:04	Salida: 06:03		Cuarto Creciente	Cuarto Creciente a Luna Llena	Luna Llena
Puesta: 18:14	Puesta: 18:14	Puesta: 18:14					

De acuerdo al análisis agrometeorológico para este fin e inicio de semana, el Centro de Información Estratégica Agropecuaria identificó los cultivos expuestos a daños por la amenaza a heladas. Las zonas expuestas pueden visualizarse en el siguiente mapa.

En estas áreas (108 municipios) el MAGA mantendrá monitoreo constante ante posibles daños a cultivos (hortalizas, café, maíz, frijol, tomate y cardamomo), especialmente en los municipios de La Libertad, San Andrés, Sayaxché, Santa Ana, San Francisco, Las Cruces y San Luis del departamento de Petén; Morales y Livingston de Izabal; Fray Bartolomé de Las Casas de Alta Verapaz.

**Cultivos monitoreados por condiciones meteorológicas
(22 al 25 de marzo 2024)**





Ministerio de
**Agricultura,
Ganadería y
Alimentación**

**DIRECCIÓN DE INFORMACIÓN
GEOGRÁFICA, ESTRATÉGICA Y
GESTIÓN DE RIESGOS - DIGEGR -**

**CENTRO DE INFORMACIÓN
ESTRATÉGICA
AGROPECUARIA**



Fecha: 22 de marzo de 2024

BOLETÍN NO. 23

Hora: 16:00 hrs.

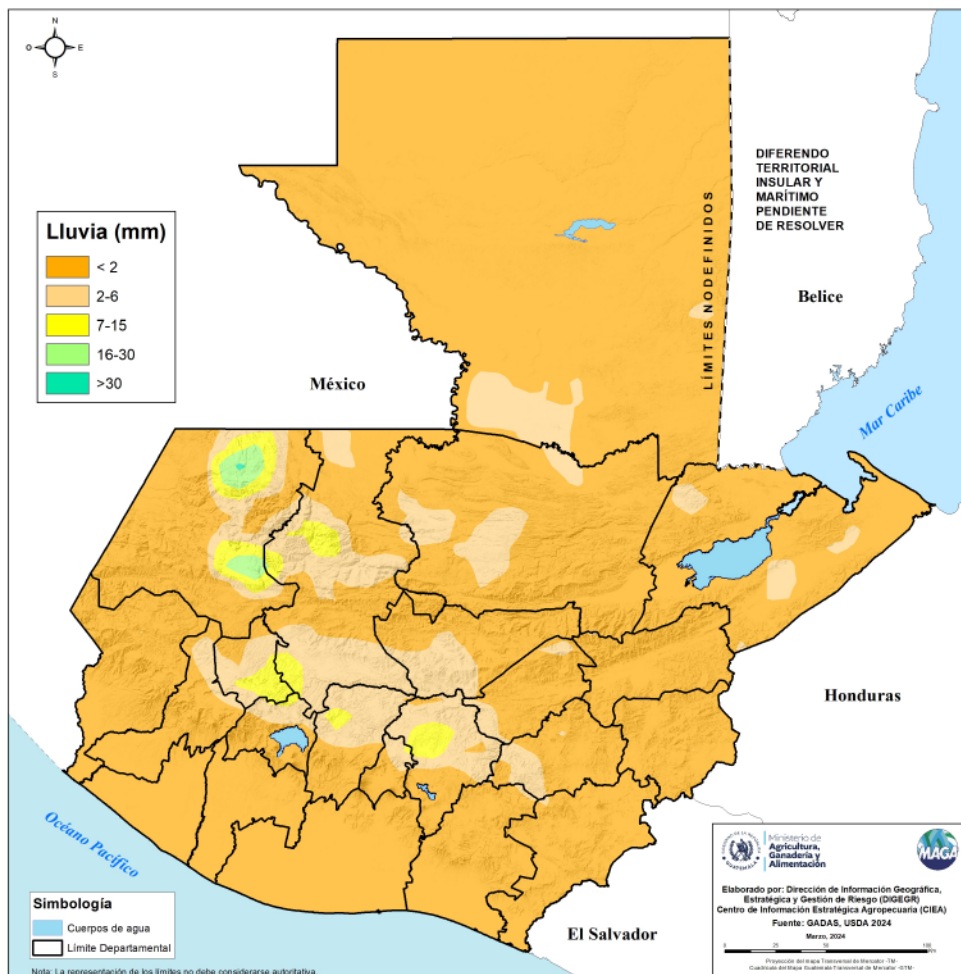


Condiciones esperadas

Para este fin de semana hacia la Península de Yucatán se acercará un frente frío que nuevamente no logrará llegar al territorio guatemalteco, pero los efectos indirectos generarán algunas lluvias para el sábado en regiones del norte al centro del país, de esta manera se prevé que las condiciones cálidas y soleadas prevalezcan y las lluvias se manifiesten desde mediodía del sábado ocasionando un descenso en las temperaturas diurnas para el fin de semana. Nuevamente a partir del lunes los valores ascenderán de manera gradual esperando que para el martes y miércoles probablemente los valores sean los más cálidos de lo que va del mes de marzo.

El viento se intensificará para el lunes esperando valores que podrían oscilar hasta los 50 km/h sobre las regiones de: Altiplano Central, Occidente y Valles de Oriente. Tomar en cuenta que estos valores podrían ser más fuertes en lugares donde existe estrechamiento orográfico (Aumento de velocidad del viento al momento de encontrar un área reducida).

**Pronóstico de acumulado de lluvia (mm) del 22 al 25 de marzo 2024
República de Guatemala**





Ministerio de
**Agricultura,
Ganadería y
Alimentación**

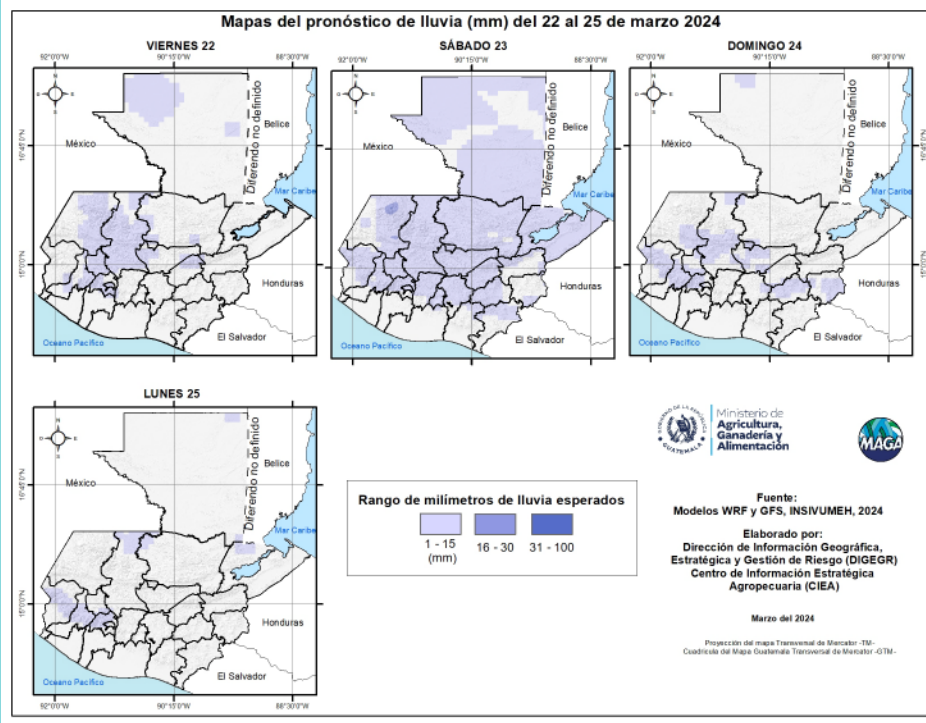
**DIRECCIÓN DE INFORMACIÓN
GEOGRÁFICA, ESTRATÉGICA Y
GESTIÓN DE RIESGOS - DIGEGR -**
**CENTRO DE INFORMACIÓN
ESTRATÉGICA
AGROPECUARIA**



Fecha: 22 de marzo de 2024

BOLETÍN NO. 23

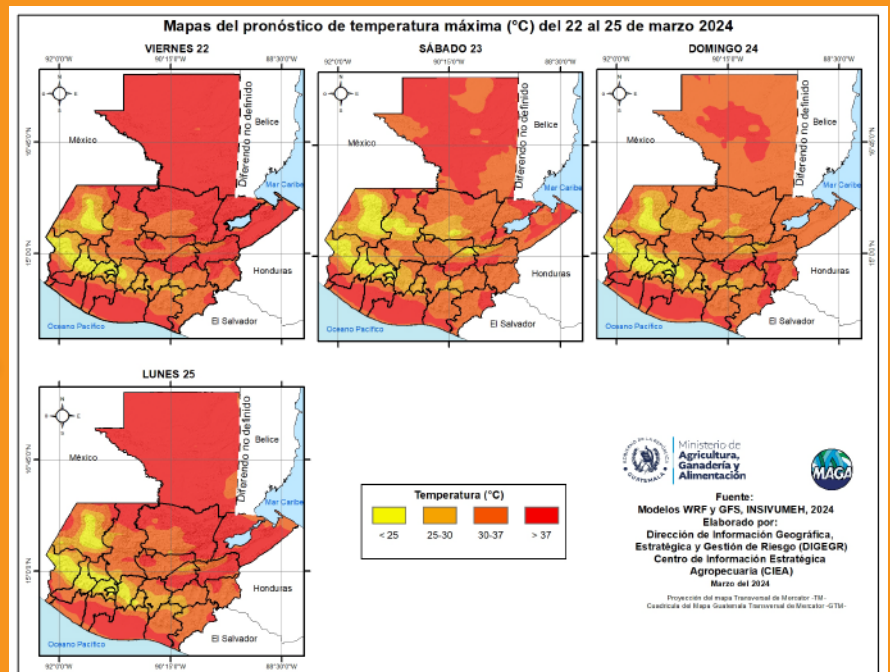
Hora: 16:00 hrs.



En los siguientes mapas se observa la posibilidad de lluvia, los mayores acumulados se pueden presentar en los departamentos de Huehuetenango, Totonicapán y región del Altiplano Central.

Fuente: INSIVUMEH, 2024.

Las altas temperaturas más importantes para esta semana se esperan en los municipios de San Jorge (41.7 °C), Huité (40.6°C), Estanzuela (40.2° C) del departamento de Zacapa y El Jícaro (40.3 °C) y Guastatoya (40.0 °C) de El Progreso. En el siguiente mapa se pueden visualizar las temperaturas máximas a nivel nacional para este fin de semana.



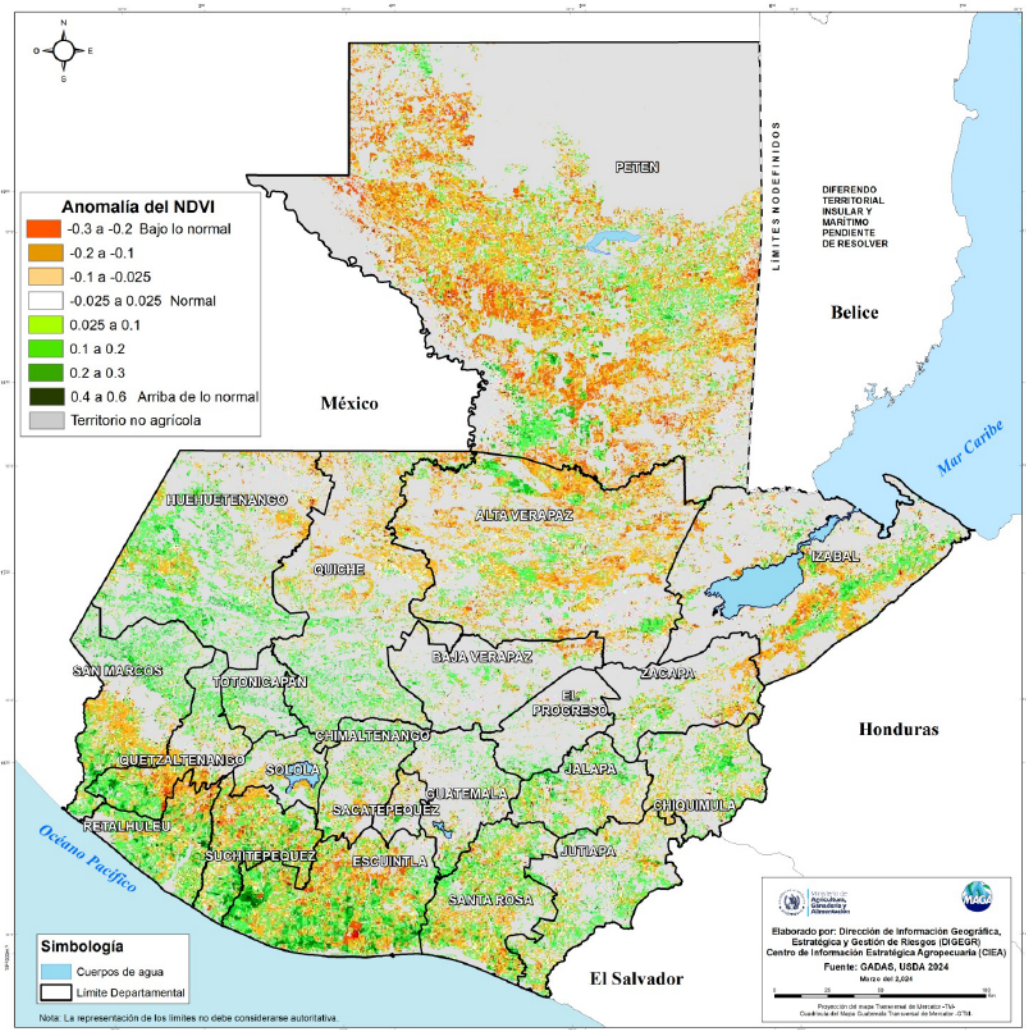
Fuente: INSIVUMEH, 2024.

Condición de la vegetación

El Índice de Vegetación de Diferencia Normalizada (NDVI, por sus siglas en inglés), permite comprender la respuesta de la vegetación a las condiciones de sequedad o exceso de humedad (de forma semanal) comparándolos con el comportamiento del estado de vegetación en su registro histórico.

Según la última semana disponible en el sistema GADAS-USDA (al 20 de marzo) en territorios agrícolas, se presentan condiciones de estrés vegetal en niveles bajo lo normal en los departamentos de la Región Boca Costa: San Marcos, Quetzaltenango y Retalhuleu, Suchitepéquez, Escuintla, Santa Rosa; Región del Altiplano Central y Occidente: Huehuetenango, Alta Verapaz, Baja Verapaz, Sololá, Chimaltenango; Valles de Oriente: Jalapa, Jutiapa, Chiquimula, Zacapa; Franja Transversal del Norte: Quiché y Alta Verapaz, Región caribe: Izabal por último la Región del Petén.

**Anomalia semanal del Índice de Vegetación de Diferencia Normalizada (NDVI)
Al 20 de marzo del 2024 en territorios agrícolas. República de Guatemala**





Ministerio de
**Agricultura,
Ganadería y
Alimentación**

**DIRECCIÓN DE INFORMACIÓN
GEOGRÁFICA, ESTRATÉGICA Y
GESTIÓN DE RIESGOS - DIGEGR -**

**CENTRO DE INFORMACIÓN
ESTRATÉGICA
AGROPECUARIA**



Fecha: 22 de marzo de 2024

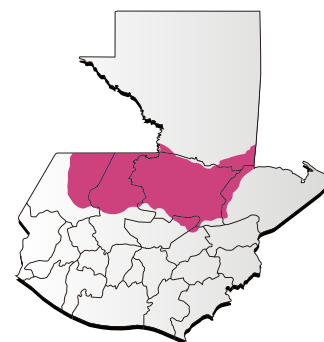
BOLETÍN NO. 23

Hora: 16:00 hrs.



Condiciones por regiones

Región Franja Transversal del Norte								
	Nubosidad				Viento Km/h		Precipitación (mm)	Temperatura °C
	Despejado	Pocas Nubes	Nubosidad Dispersa	Nublados parciales a totales	Proveniente	Velocidad		
Sábado - Lunes								
Mañana			*	*		Calma	Neblina. Lloviznas al amanecer del domingo en especial en zonas de montaña	13 - 15
Tarde			*	*	Variable	Leve	Lluvias y/ o lloviznas con actividad eléctrica y posible caída de granizo para la tarde del sábado	Sábado - Domingo 25 - 27 Lunes 28 - 30
Noche			*	*	Variable	Leve	Lluvias y/ o lloviznas con actividad eléctrica y posible caída de granizo	23 - 25
Observaciones	Neblina al amanecer y algunas lloviznas en zonas de montaña para las primeras horas del domingo. Las temperaturas descenderán levemente para el fin de semana, esperando lluvias para la tarde del sábado con posible caída de granizo en especial sobre Quiché y Huehuetenango. Tomar en cuenta que nuevamente para inicios de la próxima semana las temperaturas ascenderán esperando los valores más altos para martes y miércoles.							



Región Caribe								
	Nubosidad				Viento Km/h		Precipitación (mm)	Temperatura °C
	Despejado	Pocas Nubes	Nubosidad Dispersa	Nublados parciales a totales	Proveniente	Velocidad		
Sábado - Lunes								
Mañana			*		noroeste	Calma	Neblina	22 - 24
Tarde			*	* A partir del viernes	noroeste	Leve	Baja posibilidad de lloviznas dispersas	Sábado - Domingo 30 - 32 Lunes 33 - 35
Noche			*		noroeste	Leve		25 - 27
Observaciones	Neblina al amanecer. Fin de semana caluroso y soleado son mayor presencia de lluvias.							





Ministerio de
**Agricultura,
Ganadería y
Alimentación**

DIRECCIÓN DE INFORMACIÓN GEOGRÁFICA, ESTRATÉGICA Y GESTIÓN DE RIESGOS - DIGEGR -

CENTRO DE INFORMACIÓN ESTRATÉGICA AGROPECUARIA



Fecha: 22 de marzo de 2024

BOLETÍN NO.

23

Hora: 16:00 hrs.



Condiciones por regiones

Región Pacífico								
	Nubosidad				Viento Km/h		Precipitación (mm)	Temperatura °C
	Despejado	Pocas Nubes	Nubosidad Dispersa	Nublados parciales a totales	Proveniente	Velocidad		
Sábado - Lunes								
Mañana		*	*		Variable	Calma	Neblina	25 - 27
Tarde		*	*		Variable			35 - 37
Noche		*	*		Variable	Viento leve aumentando su intensidad para el día lunes en especial hacia la costa de Jutiapa	Neblina	28 - 30
Observaciones	Neblina en horas de la noche y madrugada. Condiciones calurosas y soleadas con un ambiente con humo a los alrededores, predominaran la nubosidad dispersa, sin observar la presencia de lluvias durante los próximos días. Es importante que al llevar a cabo quemas agrícolas, es esencial ejercer un control riguroso, especialmente debido a la escasa humedad ambiental, aumento en la velocidad del viento y altas temperaturas, son factores importantes que podrían propiciar la rápida propagación del fuego.							



Región de Petén								
	Nubosidad				Viento Km/h		Precipitación (mm)	Temperatura °C
	Despejado	Pocas Nubes	Nubosidad Dispersa	Nublados parciales a totales	Proveniente	Velocidad		
Sábado - Lunes								
Mañana			*			Calma	Neblina. Posibles lloviznas para el amanecer del domingo	19 - 21
Tarde			*	*	noroeste	Leve	Lluvias con actividad eléctrica en especial para el fin de semana	Sábado - Domingo 32 - 34 Lunes 35 - 37
Noche			*		noroeste	Leve	Lluvias	26 - 28
Observaciones	Neblina al amanecer y lloviznas para el domingo. Se prevé que las temperaturas diurnas desciendan gradualmente para el fin de semana asociado al incremento de humedad por lo que se esperan lluvias con actividad eléctrica en especial para el día sábado. Tomar en cuenta que las temperaturas cálidas descenderán nuevamente a partir del lunes esperando que el martes y miércoles los valores podrían ascender aun más.							





Ministerio de
**Agricultura,
Ganadería y
Alimentación**

**DIRECCIÓN DE INFORMACIÓN
GEOGRÁFICA, ESTRATÉGICA Y
GESTIÓN DE RIESGOS - DIGEGR -**

**CENTRO DE INFORMACIÓN
ESTRATÉGICA
AGROPECUARIA**



Fecha: 22 de marzo de 2024

BOLETÍN NO.

23

Hora: 16:00 hrs.

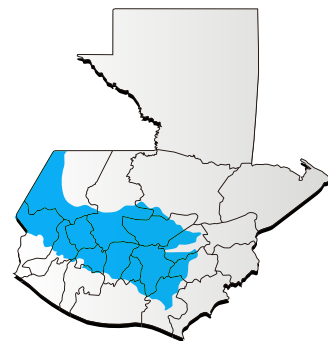


Condiciones por regiones

Región Valles del Oriente									
	Nubosidad				Viento Km/h		Precipitación (mm)	Temperatura °C	
	Despejado	Pocas Nubes	Nubosidad Dispersa	Nublados parciales a totales	Proveniente	Velocidad		Sur de Valles de Oriente	Cuenca del Motagua
Sábado - Lunes									
Mañana		*	*		variable	Leve	Neblina	19 - 21	24 - 26
Tarde		*	*		nordeste	Viento leve aumentando su intensidad para el lunes, con valores que podrían oscilar hasta los 50 Km/h	Lluvias dispersas para la tarde del sábado	Sábado - Domingo 26 - 28 Lunes 32 - 34	Sábado - Domingo 32 - 34 Lunes 39 - 41
Noche		*	*		nordeste	Leve	Neblina	26 - 28	27 - 29
Observaciones	Neblina al amanecer. Fin de semana soleado con posible descenso en las temperaturas diurnas en comparación de los días anteriores. Se prevén algunas lluvias dispersas de bajas cantidades para la tarde del sábado. A partir del lunes las temperaturas nuevamente vuelven a descender esperando los valores más cálidos para martes y miércoles.								



Regiones del Altiplano Central y Occidente									
	Nubosidad				Viento Km/h		Precipitación (mm)	Temperatura °C	
	Despejado	Pocas Nubes	Nubosidad Dispersa	Nublados parciales a totales	Proveniente	Velocidad		Altiplano Central	Occidente
Sábado - Lunes									
Mañana		*	*		Norte	Calma	Niebla, posibles lloviznas al amanecer para el domingo en especial en zonas de montaña	17 - 19	10 - 14
Tarde		*	*	*	Norte con cambio a sur	Viento incrementando su intensidad a partir del lunes con valores que podrían oscilar hasta los 50 Km/h	Lluvias con actividad eléctrica	Sábado - Domingo 26 - 28 Lunes 29 - 31	Sábado - Domingo 26 - 28 Lunes 26 - 31
Noche		*	*		Norte	Viento incrementando su intensidad a partir del lunes con valores que podrían oscilar hasta los 50 Km/h	Lluvias con actividad eléctrica	19 - 22	11 - 13
Observaciones	Niebla en horas de la noche y madrugada. Se prevé que las condiciones para este fin de semana se manifiesten cálidas y humedad con posibles lluvias en especial durante el transcurso del sábado. De manera que para sábado y domingo es probable que las temperaturas diurnas descendan gradualmente a comparación de los días anteriores, pero nuevamente para el lunes los valores cálidos descenderán esperando entre martes y miércoles los valores más altos del mes de marzo. Tomar en cuenta que por las altas temperaturas y la humedad residual en el ambiente son factores meteorológicos para que se manifiesten eventos locales severos de corta duración con caída de granizo en particular para la tarde del sábado sobre el departamento de Totonicapán, norte de Chimaltenango y este de Guatemala.								



Región Bocacosta									
	Nubosidad				Viento Km/h		Precipitación (mm)	Temperatura °C	
	Despejado	Pocas Nubes	Nubosidad Dispersa	Nublados parciales a totales	Proveniente	Velocidad		Sur de Valles de Oriente	Cuenca del Motagua
Sábado - Lunes									
Mañana			*		suroeste	Leve	Neblina en zonas de montaña con posibilidad de algunas lloviznas para el amanecer del domingo		23 - 25
Tarde			*	*	suroeste	Leve	Lluvias con actividad eléctrica	Sábado - Domingo 29 - 31 Lunes 33 - 35	
Noche			*		suroeste	Leve	Neblina en zonas de montaña		25 - 27
Observaciones	Neblina con ambiente fresco en horas de la noche y madrugada. Condiciones cálidas con nubes dispersas e incremento de nubes de tormenta para la tarde, por lo que se esperan acumulados de precipitaciones en especial para el domingo.								





Ministerio de
**Agricultura,
Ganadería y
Alimentación**

**DIRECCIÓN DE INFORMACIÓN
GEOGRÁFICA, ESTRATÉGICA Y
GESTIÓN DE RIESGOS - DIGEGR -**

**CENTRO DE INFORMACIÓN
ESTRATÉGICA
AGROPECUARIA**



Fecha: 22 de marzo de 2024

BOLETÍN NO. 23

Hora: 16:00 hrs.

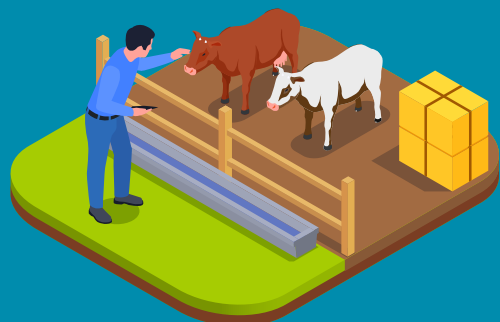


Recomendaciones

Al sector agrícola

- ★ En el caso de planificar quemas agrícolas, asegurar el perímetro de los terrenos vecinos por medio de brechas corta fuego, así como verificar la dirección del viento para evitar que se salga de control.
- ★ Humedecer los suelos secos de forma que el sol pueda calentar el suelo, para evitar los efectos de una posible helada.
- ★ Realizar manejo de malezas para eliminar especies vegetales no deseadas, esto favorecerá a la absorción de la radiación por el suelo.
- ★ Identificar los cultivos más susceptibles al viento y considerar medidas de protección como mallas cortavientos o barreras naturales.





Al sector pecuario

★ Mantenga los terneros en un lugar limpio, seco y libre de corrientes de aire para evitar el enfriamiento.

★ Proveer instalaciones donde los animales puedan protegerse del frío y que se asegure la ventilación. En crías, si fuera necesario utilizar lámparas de calor.

★ Aprovechar los momentos cálidos del día, evitando la sobreexposición al sol y posibles cambios extremos en la temperatura.

Es importante que la cosecha de agua sea una actividad de acción anticipatoria a realizar todos los días con presencia de lluvia, ya que es un medio de aportación y disponibilidad que contribuye en satisfacer la demanda hídrica de la población para uso doméstico, agrícola y pecuaria, especialmente en la época seca de mayor escasez.

¿Sabías qué?

Al tener un captador de agua con un volumen de 30m^2 y una lluvia de 50 milímetros es posible tener la capacidad de recolectar 1.500m^3 , equivalente a 1,500 litros.

