



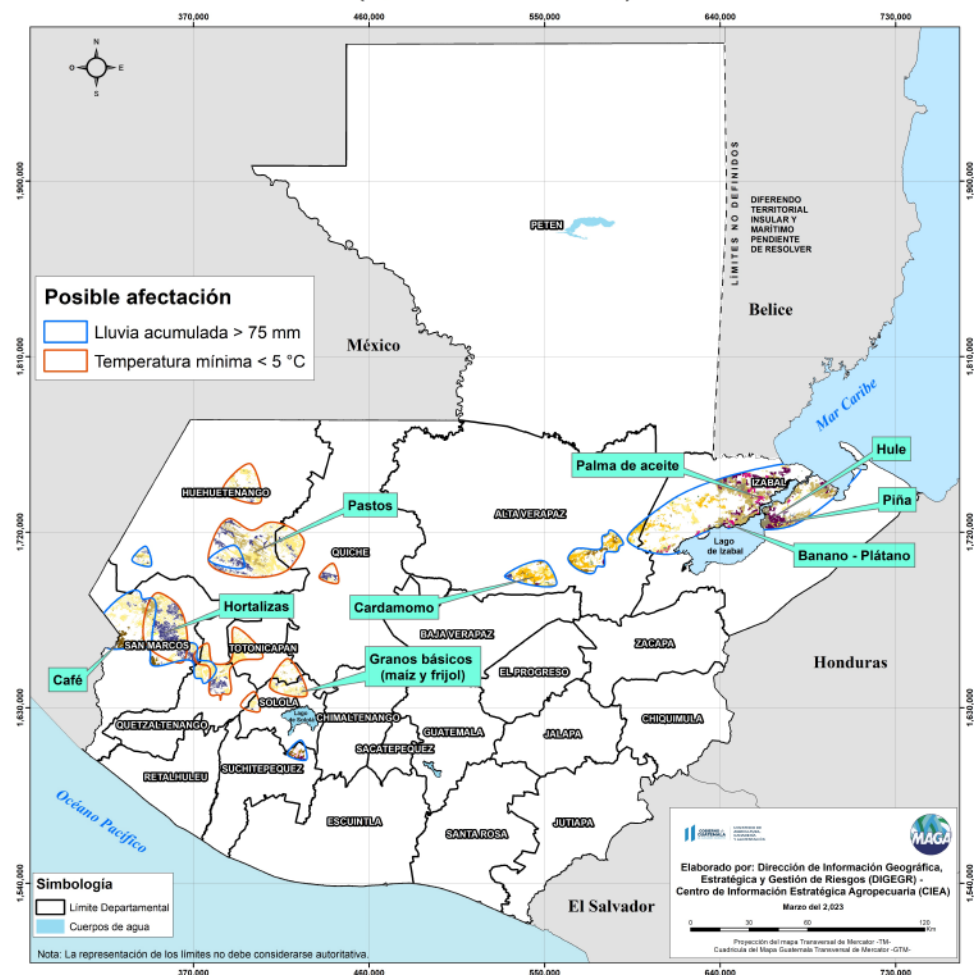
## Boletín Agrometeorológico semanal del 20 al 24 de marzo de 2023

	Salida y puesta de sol					Fase Lunar
	Lunes /Martes	Miércoles	Jueves	Viernes		Lunes/Viernes
	Salida: 06:07	Salida: 06:06	Salida: 06:05	Salida: 06:04		Luna Nueva
	Puesta: 18:14	Puesta: 18:14	Puesta: 18:14	Puesta: 18:14		

De acuerdo con el análisis agrometeorológico para esta semana, el Centro de Información Estratégica Agropecuaria identificó los cultivos expuestos a afectaciones por la amenaza de lluvias y heladas. Las zonas expuestas pueden visualizarse en el siguiente mapa.

En estas áreas (101 municipios) el MAGA mantendrá monitoreo constante ante posibles afectaciones a cultivos (hortalizas, café, maíz, frijol, cardamomo, banano, piña, plátano, hule, palma de aceite y pastos), especialmente por amenaza a heladas en los municipios de Chiantla y Todos Santos Cuchumatán del departamento de Huehuetenango; Nebaj de Quiché; Tejutla e Ixchiguán de San Marcos y Momostenango de Tonicapán. Por lluvias se encuentran expuestos los municipios de Cahabón de Alta Verapaz; Cajolá de Quetzaltenango; Chiantla de Huehuetenango y Comitancillo de San Marcos.

**Cultivos monitoreados por condiciones meteorológicas  
(20 al 24 de marzo 2023)**



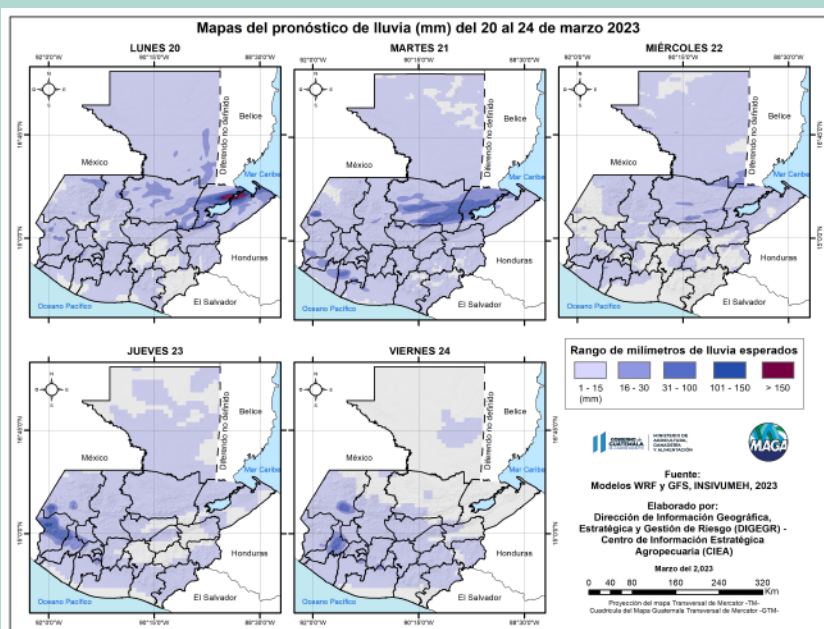
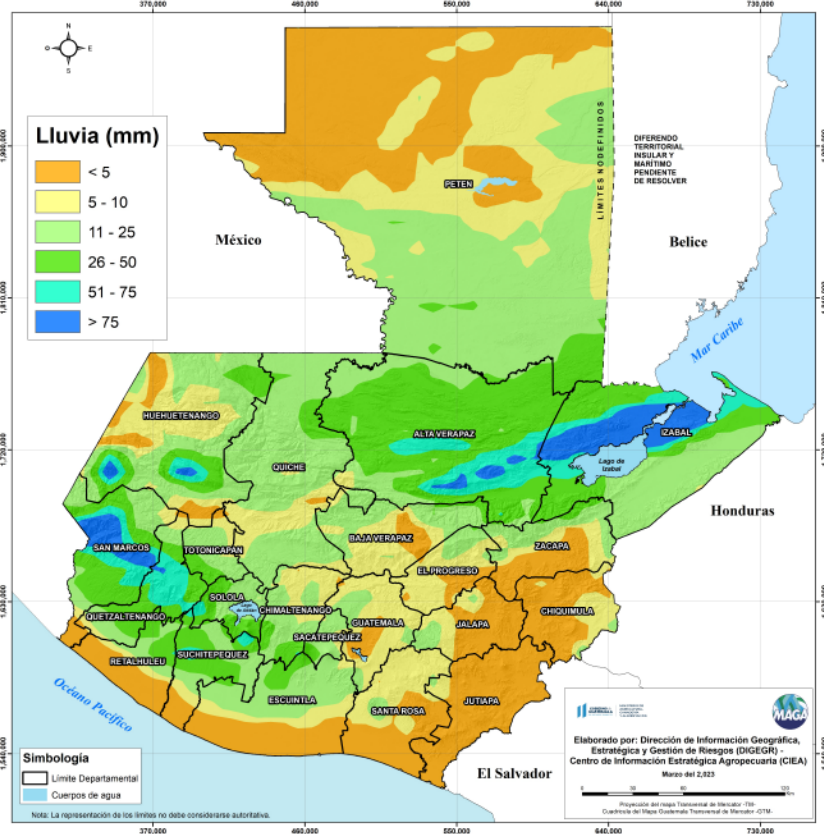


### Condiciones esperadas

Para esta semana se espera que se mantenga un ambiente caluroso y húmedo, que generará lluvias con actividad eléctrica a nivel nacional. Particularmente en zonas de montaña la presencia de neblina con posibles lloviznas al amanecer en especial sobre los municipios fronterizos con México.

No se descarta que se presenten eventos locales severos de lluvias de corto tiempo acompañadas de vientos significativos y algunas veces con caída de granizo en particular en zonas con gran elevación.

Pronóstico del acumulado de lluvia (mm) del 20 al 24 de marzo 2023  
República de Guatemala

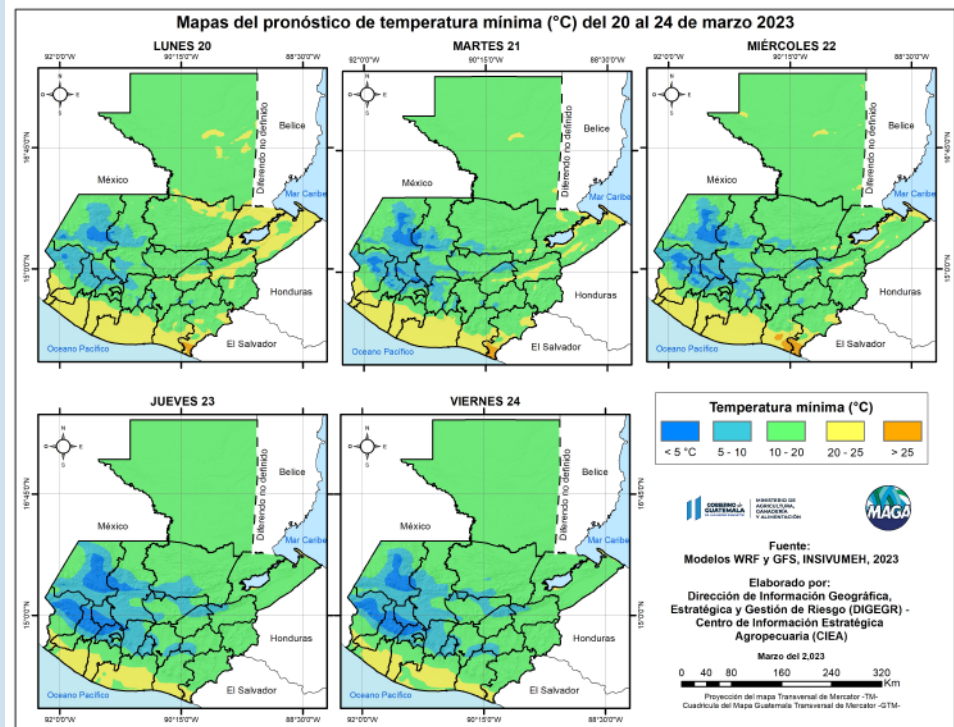


En los siguientes mapas se observa la posibilidad de lluvia, los mayores acumulados se pueden presentar en los departamentos de Izabal, San Marcos, Quetzaltenango y Alta Verapaz.

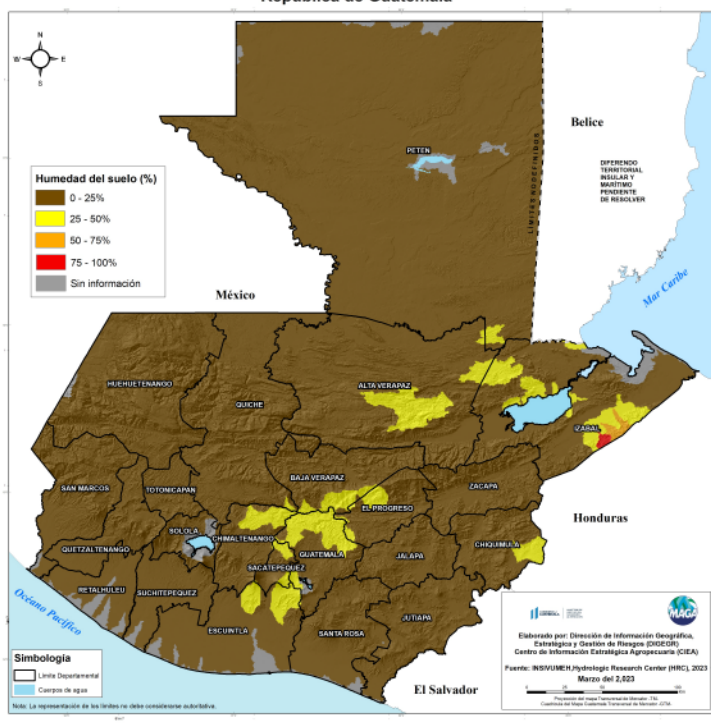


Las bajas temperaturas más importantes para esta semana se esperan en los municipios de Todos Santos Cuchumatán (0.7 °C), Chiantla (1.2 °C) y Aguacatán (1.3 °C) del departamento de Huehuetenango.

Fuente: INSIVUMEH, 2023.



**Porcentaje de humedad en el suelo, capa superior (0-0.3m) 20 de marzo 2023, República de Guatemala**



## Humedad del suelo capa inferior

En el siguiente mapa, se muestra la baja humedad generalizada en el territorio nacional, humedad entre el 25 y 75% (color amarillo y naranja) en los departamentos de Izabal, Alta Verapaz, Chiquimula, región de Altiplano Central y norte de Escuintla.



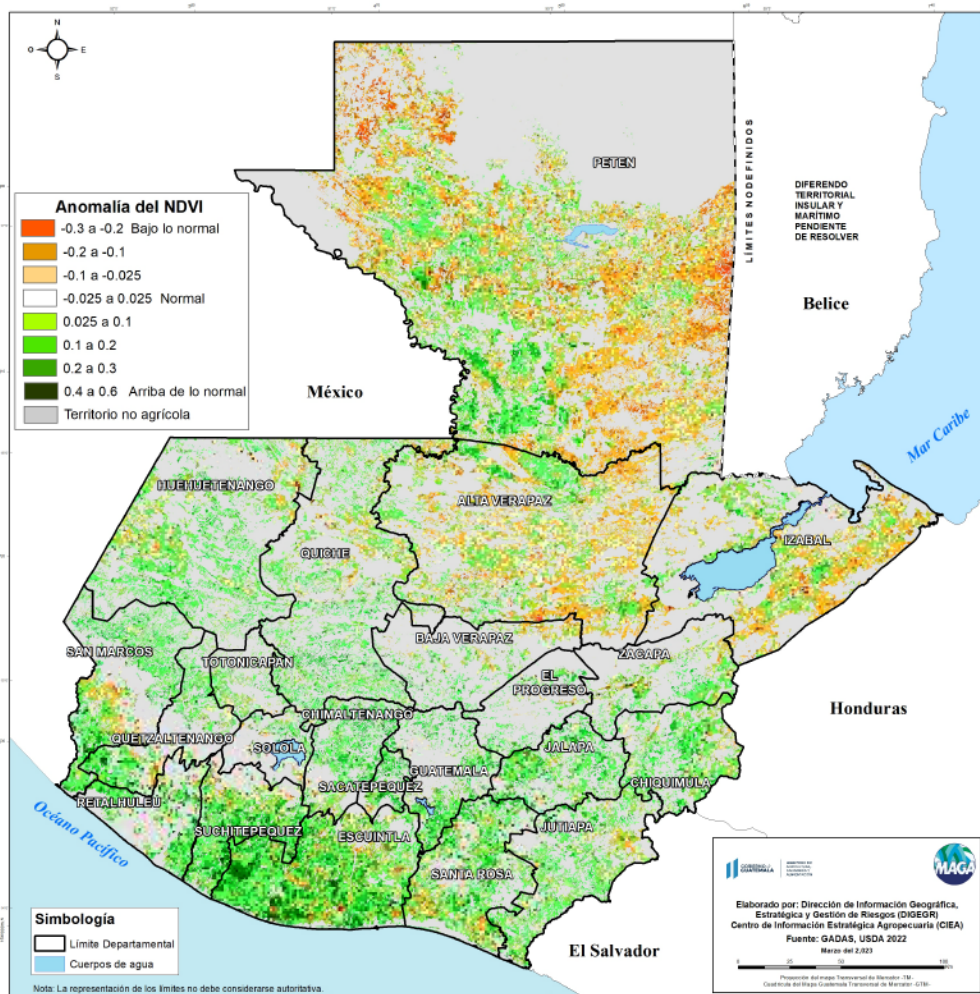


## Condición de la vegetación

El índice de Vegetación de Diferencia Normalizada (NDVI, por sus siglas en inglés), permite comprender la respuesta de la vegetación a las condiciones de sequedad o exceso de humedad (de forma semanal) comparándolos con el comportamiento del estado de vegetación en su registro histórico.

Según la última semana disponible en el sistema GADAS-USDA (al 13 de marzo) en territorios agrícolas, se presentan condiciones de estrés vegetal en niveles bajo lo normal en los departamento de Petén, Izabal y regiones de Bocacosta y Franja Transversal del Norte en donde se ha mantenido desde la semana previa. Y condiciones de salud por arriba de lo normal de forma irregular en el departamento

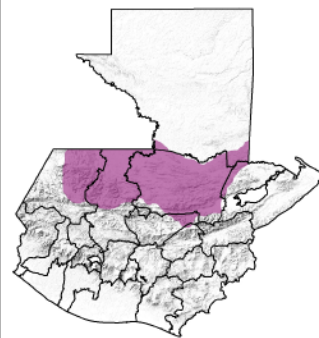
**Anomalia semanal del Índice de Vegetación de Diferencia Normalizada (NDVI)  
Al 13 de marzo del 2023 en territorios agrícolas. República de Guatemala**



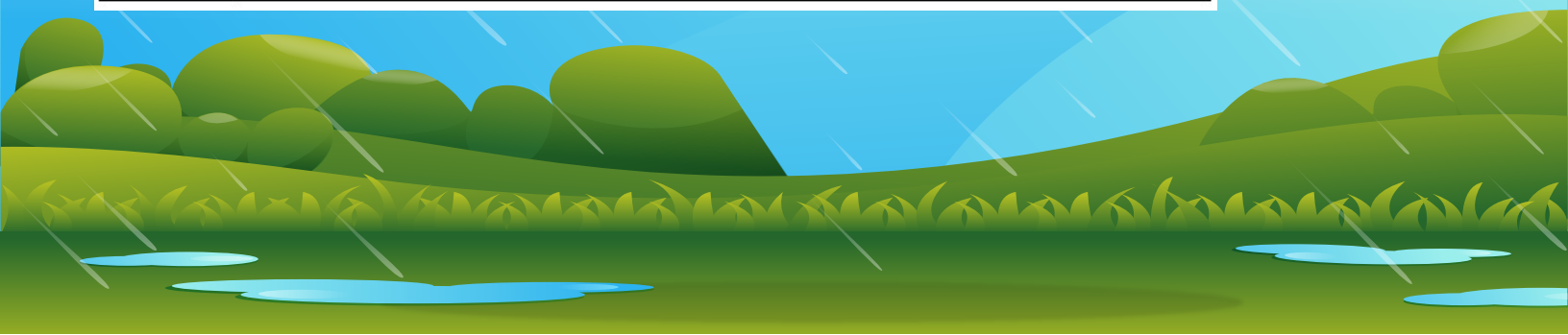
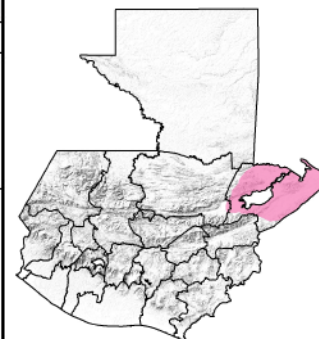


### Condiciones por regiones

Región Franja Transversal del Norte									
	Nubosidad					Viento Km/h		Precipitación (mm)	Temperatura °C
	Despejado	Pocas Nubes	Nubosidad Dispersa	Nublados Parciales	Totalmente Nublado	Proveniente	Velocidad		
<b>Lunes - Viernes</b>									
Mañana		*	*				Calma	Posibles lloviznas al amanecer en zonas de montaña	14 - 16
Tarde		*	*	*			Nordeste	Lluvias con actividad eléctrica	27 - 29
Noche			*	*			Nordeste	Lluvias con actividad eléctrica	23 - 25
Observaciones	Neblina y/ o niebla con posibles lloviznas al amanecer en zonas de montaña. Fresco en lugares altos o con gran elevación en la noche y madrugada. Ambiente caluroso y húmedo, mayor incremento y desarrollo de nubosidad con presencia de lluvias y actividad eléctrica en especial en horas de la tarde y noche. No se descarta que se presenten eventos locales severos (lluvias moderadas a fuertes de corto tiempo acompañadas de vientos significativos y algunas veces con caída de granizo en particular en zonas altas o con gran elevación).								



Región Caribe									
	Nubosidad					Viento Km/h		Precipitación (mm)	Temperatura °C
	Despejado	Pocas Nubes	Nubosidad Dispersa	Nublados Parciales	Totalmente Nublado	Proveniente	Velocidad		
<b>Lunes - Viernes</b>									
Mañana			*				Calma	Posibles lloviznas al amanecer	21 - 23
Tarde			*	*			Nordeste	Lluvias con actividad eléctrica	32 - 34
Noche			*				Nordeste	Lluvias con actividad eléctrica	22 - 24
Observaciones	Neblina con posibles amaneceres con lloviznas. Ambiente caluroso y soleado, lluvias con actividad eléctrica en la tarde y noche. Precipitaciones moderadas a fuertes se observan para los días lunes a miércoles en especial sobre Puerto Barrios.								



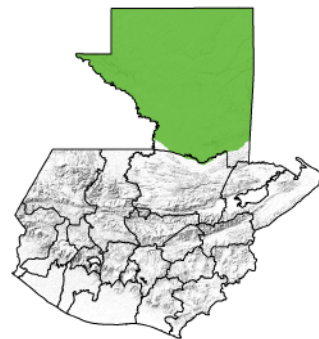


### Condiciones por regiones

Región Pacífico									
	Nubosidad					Viento Km/h		Precipitación (mm)	Temperatura °C
	Despejado	Pocas Nubes	Nubosidad Dispersa	Nublados Parciales	Totalmente Nublado	Proveniente	Velocidad		
Lunes - Viernes									
Mañana		*	*				Calma	Posibles lloviznas al amanecer en zonas de montaña en especial hacia los municipios fronterizos con México	24 - 26
Tarde			*	*			Sur	Lluvias con posible actividad eléctrica	34 - 36
Noche			*	*			Sur	Lluvias con posible actividad eléctrica	25 - 27
Observaciones	Neblina al amanecer en zonas de montaña. Ambiente caluroso y húmedo con lluvias con actividad eléctrica en horas de la tarde y parte de la noche, los mayores acumulados de lluvia se prevén sobre los departamentos de: sur de San Marcos, Escuintla, Retalhuleu y Suchitupéquez..								



Departamento de Petén									
	Nubosidad					Viento Km/h		Precipitación (mm)	Temperatura °C
	Despejado	Pocas Nubes	Nubosidad Dispersa	Nublados Parciales	Totalmente Nublado	Proveniente	Velocidad		
Lunes - Viernes									
Mañana		*	*				Calma	Posibles lloviznas al amanecer sobre los municipios fronterizos con México	20 - 23
Tarde			*	*			Nordeste	Lluvias con actividad eléctrica	32 - 34
Noche			*	*			Nordeste	Lluvias con actividad eléctrica	25 - 27
Observaciones	Ambiente caluroso, ingresando alto contenido de humedad, por lo que durante la semana se prevén lluvias en horas de la tarde y noche, en especial al sur y municipios fronterizos con México.								

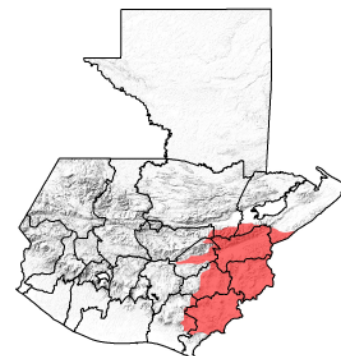




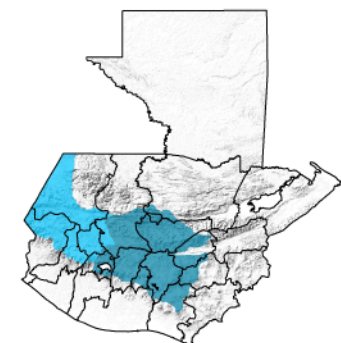


### Condiciones por regiones

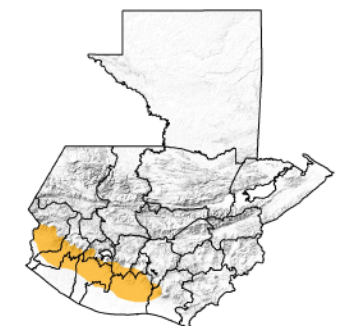
Región Valles del Oriente										
	Nubosidad					Viento Km/h		Precipitación (mm)	Temperatura °C	
	Despejado	Pocas Nubes	Nubosidad Dispersa	Nublados Parciales	Totalmente Nublado	Proveniente	Velocidad		sur de Valles de Oriente	Cuenca del Motagua
<b>Lunes - Viernes</b>										
Mañana			*				Calma	Lloviznas al amanecer en zonas de montaña a partir de mediados de semana	16 - 18	22 - 24
Tarde		*	*	*		Nordeste	Leve	Lluvias con actividad eléctrica.	28 - 30	35 - 37
Noche			*	*		Nordeste	Leve	Lluvias con actividad eléctrica.	24 - 26	25 - 27
Observaciones	Fresco en lugares altos o montañosos con neblina al amanecer. Ambiente caluroso, lluvias con actividad eléctrica en especial las precipitaciones más fuertes se observan para los días de: lunes, martes y viernes sobre Zacapa y Chiquimula.									



Regiones del Altiplano Central y Occidente										
	Nubosidad					Viento Km/h		Precipitación (mm)	Temperatura °C	
	Despejado	Pocas Nubes	Nubosidad Dispersa	Nublados Parciales	Totalmente Nublado	Proveniente	Velocidad		Altiplano Central	Occidente
<b>Lunes - Viernes</b>										
Mañana		*	*				Calma	Posibles lloviznas al amanecer en zonas de montaña	14 - 16	10 - 12
Tarde			*	*		Sur	Leve	Lluvias con actividad eléctrica	25 - 27	23 - 25
Noche			*	*		Sur	Leve	Lluvias con actividad eléctrica	20 - 23	11 - 13
Observaciones	Ambiente con neblina o niebla con posibles lloviznas al amanecer en las primeras horas de la mañana y noche en lugares montañosos en especial en los municipios fronterizos con México. Fresco en la noche y madrugada. Condiciones templadas a calurosas con alta humedad. Presencia de lluvias con actividad eléctrica en horas de la tarde y noche. No se descarta que se presenten eventos locales severos (lluvias moderadas a fuertes de corto tiempo acompañadas de vientos significativos y algunas veces con caída de granizo en particular en zonas altas o con gran elevación).									



Región Bocacosta										
	Nubosidad					Viento Km/h		Precipitación (mm)	Temperatura °C	
	Despejado	Pocas Nubes	Nubosidad Dispersa	Nublados Parciales	Totalmente Nublado	Proveniente	Velocidad			
<b>Lunes - Viernes</b>										
Mañana			*	*		Suroeste	Leve	Lluvias y/o lloviznas al amanecer, en especial para los municipios fronterizos con México.	22 - 24	
Tarde			*	*		Sur	Leve	Lluvias con actividad eléctrica	33 - 35	
Noche			*	*		Sur	Leve	Lluvias con actividad eléctrica	25 - 28	
Observaciones	Neblina y posibles lloviznas al amanecer en zonas de montaña. Ambiente caluroso. Prevalecerá el alto ingreso contenido de humedad, incremento y desarrollo de nubosidad con presencia de lluvias en horas de la tarde y noche. Se observan eventos severos de lluvia sobre los departamentos de: Escuintla, San Marcos, Sololá, Chimaltenango y Retalhuleu.									





## Recomendaciones

### Al sector agrícola

- ◆ Monitoreo constante de los cultivos para identificar plagas o enfermedades.
- ◆ Se recomienda limpiar constantemente los drenajes y zanjas en el terreno de cultivo para evitar encharcamiento.
- ◆ Evitar que los suelos estén secos, ya que esto provoca que existan más espacios de aire que inhiben la transferencia y el almacenamiento del calor.



### Al sector pecuario

- ◆ Evite las corrientes de aire frío dentro de las galeras o galpones de aves, colocando cortinas de plástico o costal, sin dejar de lado una adecuada ventilación para evitar problemas respiratorios.
- ◆ Tener un adecuado programa de desparasitación interna y externa.
- ◆ Revisión periódica de la condición corporal de los animales, para asegurar las reservas corporales durante la época fría.

