

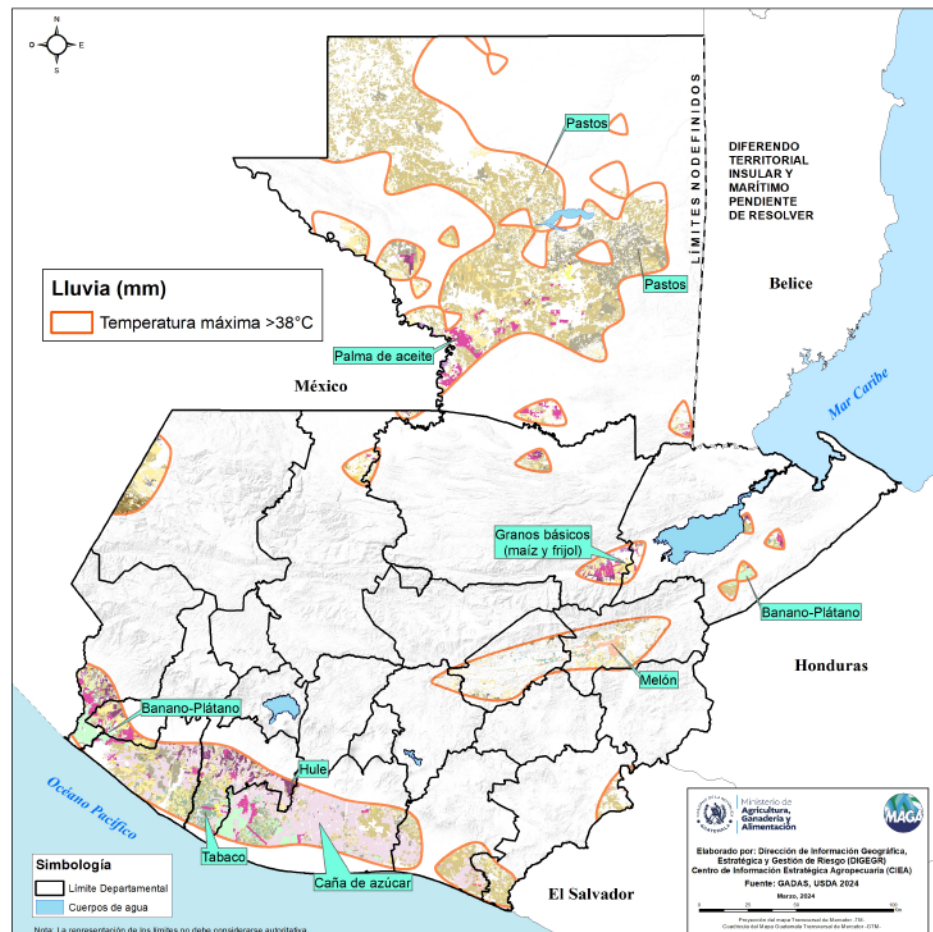
## Boletín Agrometeorológico del 18 al 22 de marzo de 2024

	Salida y puesta de sol					Fase Lunar
	Lunes	Martes/ Miércoles	Jueves	Viernes		Lunes/Viernes
	Salida: 06:08	Salida: 06:07	Salida: 06:06	Salida: 06:05		Cuarto Creciente
Puesta: 18:14	Puesta: 18:14	Puesta: 18:14	Puesta: 18:14			

De acuerdo al análisis agrometeorológico para esta semana, el Centro de Información Estratégica Agropecuaria identificó los cultivos expuestos a daños por la amenaza de altas y bajas temperaturas. Las zonas expuestas pueden visualizarse en el siguiente mapa.

En estas áreas (102 municipios) el MAGA mantendrá monitoreo constante ante posibles daños a cultivos (hortalizas, café, maíz, frijol, banano, piña, melón, plátano, tabaco, sandía, cítricos, caña de azúcar, hule, palma de aceite y pastos), especialmente por amenaza a altas temperaturas en los municipios de San Andrés, La Libertad y Santa Ana de Petén; Retalhuleu de Retalhuleu; Masagua, Nueva Concepción y Tiquisate de Escuintla.

**Cultivos monitoreados por condiciones meteorológicas  
(18 al 22 de marzo 2024)**

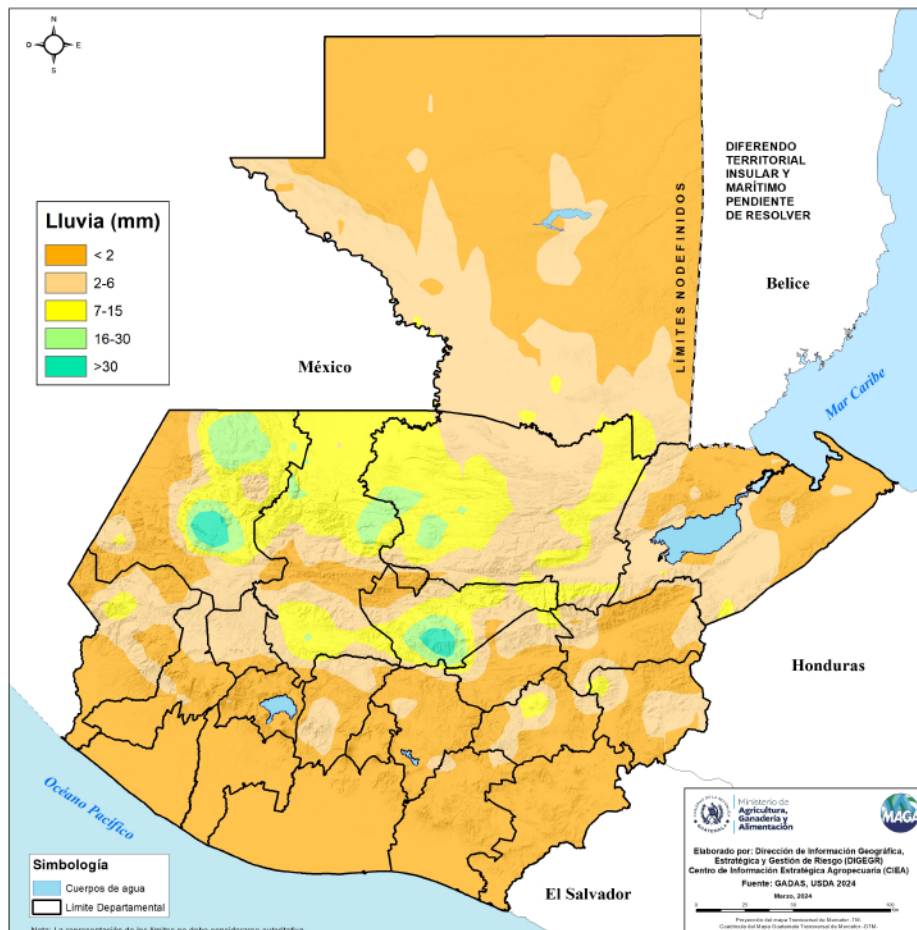


## Condiciones esperadas

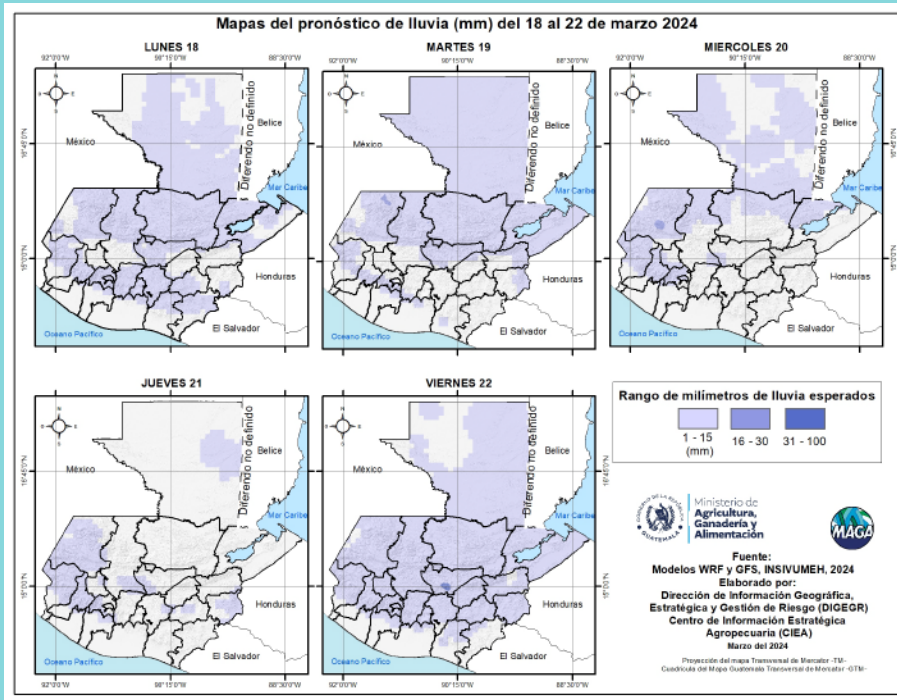
El tercer mes del año aún se encuentra dentro de la temporada seca fría, y es común la presencia de sistemas de latitudes medias, también conocidos como frentes fríos. En estas primeras tres semanas de marzo, estos no han llegado a incursionar en Guatemala. Aunque se observa la posibilidad de un frente frío para los primeros días de la semana, sus efectos directos no serán perceptibles. Sin embargo, entre el martes y el miércoles, asociado a este sistema, es probable que las temperaturas sean menos cálidas a comparación de los días anteriores, y nuevamente para el día jueves, aumentarán gradualmente a nivel nacional.

Se pronostican lluvias desde el lunes hasta el martes, en particular en las regiones de Petén, Caribe y Franja Transversal del Norte. Posteriormente durante la semana, no se descarta la presencia de algunos eventos convectivos más específicos, algunos de corta duración con posible actividad eléctrica y en áreas con gran elevación, es probable la caída de granizo.

**Pronóstico de acumulado de lluvia (mm) del 18 al 22 de marzo 2024  
República de Guatemala**



Es importante tener en cuenta que a partir del viernes y durante el fin de semana, se espera un aumento en las lluvias a nivel nacional, con acumulados superiores a 50 milímetros en 24 horas en las regiones del norte al centro del país, por lo que se recomienda aprovechar los días de lluvia para implementar técnicas de captación de agua, que puedan ser utilizadas en los días secos cuando sea necesario el riego.

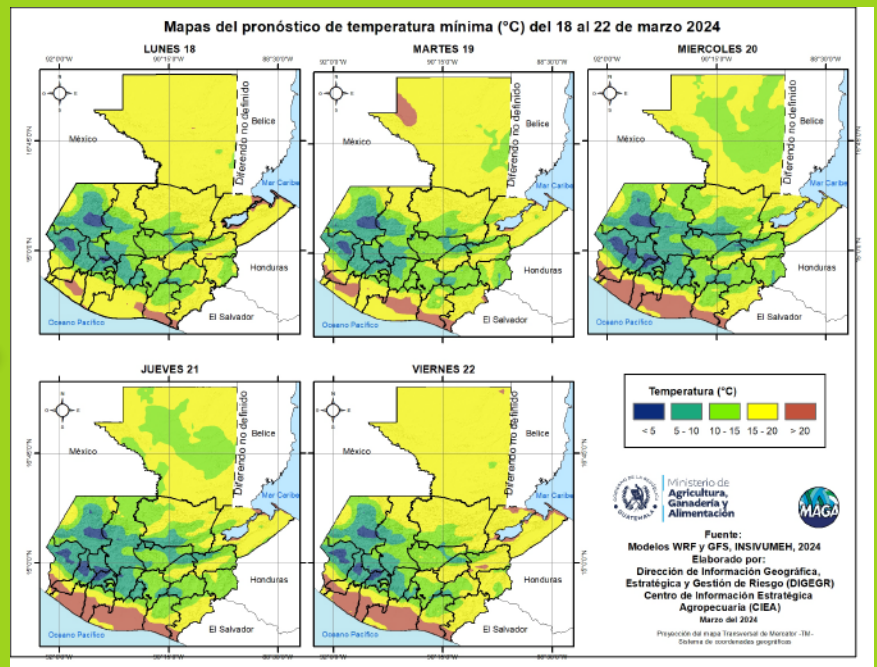


En los siguientes mapas se observa la posibilidad de lluvia, los mayores acumulados se pueden presentar en el departamento de Huehuetenango, Quiché, Baja Verapaz y Alta Verapaz.

Fuente: INSIVUMEH, 2024.

Las bajas temperaturas más importantes para esta semana se esperan en los municipios de Santa Lucía Utatlán (2.0°), Nahualá (3.2°) del departamento de Sololá; Ixchiguán (2.1°) y San Marcos (2.6°) del departamento de San Marcos. En el siguiente mapa se pueden visualizar las temperaturas mínimas a nivel nacional para esta semana.

Fuente: INSIVUMEH, 2024.





Ministerio de Agricultura, Ganadería y Alimentación

# DIRECCIÓN DE INFORMACIÓN GEOGRÁFICA, ESTRATÉGICA Y GESTIÓN DE RIESGOS - DIGEGR -

## CENTRO DE INFORMACIÓN ESTRATÉGICA AGROPECUARIA



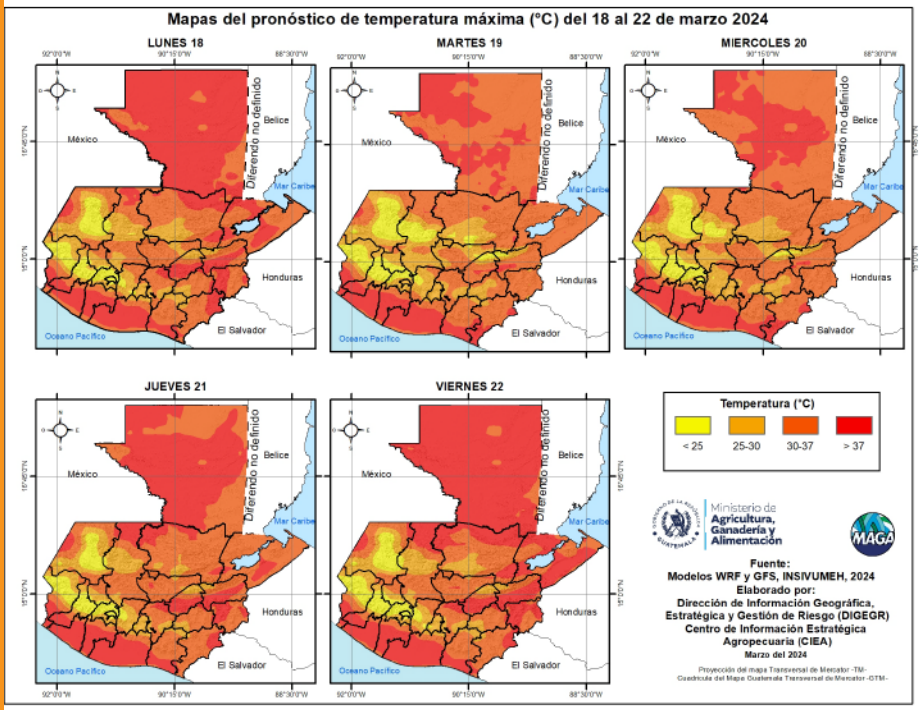
Fecha: 18 de marzo de 2024

# BOLETÍN NO. 22

Hora: 16:00 hrs.



Mapas del pronóstico de temperatura máxima (°C) del 18 al 22 de marzo 2024



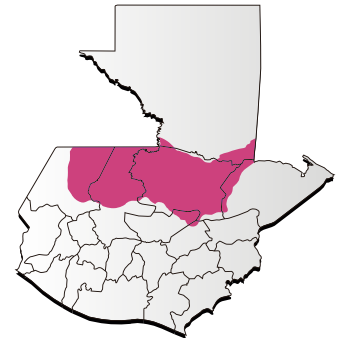
Las altas temperaturas más importantes para esta semana se esperan en los municipios de Río Bravo (40.9 °C); San José el Ídolo (40.6 °C) y San José La Máquina (39.4 °C) del departamento de Suchitepéquez; San Jorge (40.6°) y Huité (39.7°) del departamento de Zacapa.

Fuente: INSIVUMEH, 2024.

**Condiciones por regiones**

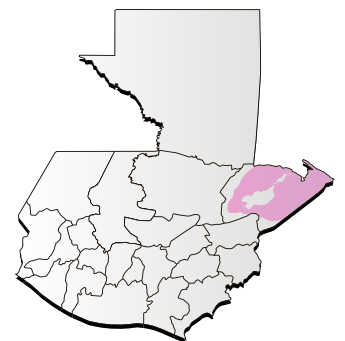
**Región Franja Transversal del Norte**

	Nubosidad				Viento Km/h		Precipitación (mm)	Temperatura °C
	Despejado	Pocas Nubes	Nubosidad Dispersa	Nublados parciales a totales	Proveniente	Velocidad		
<b>Lunes - Viernes</b>								
Mañana			*	*		Calma	Neblina	13 - 15
Tarde			*	*	Noroeste	Leve	Lluvias y/ o lloviznas con actividad eléctrica y posible caída de granizo	29 - 32 Martes - Miércoles 25 - 27
Noche			*	*	Noroeste	Leve	Lluvias y/ o lloviznas con actividad eléctrica y posible caída de granizo	23 - 25
Observaciones	Neblina al amanecer. Condiciones cálidas y soleadas con presencia de luvias en especial en la tarde y noche. A partir del viernes las precipitaciones incrementarán esperando mayor probabilidad de posible caída de granizo.							



**Región Caribe**

	Nubosidad				Viento Km/h		Precipitación (mm)	Temperatura °C
	Despejado	Pocas Nubes	Nubosidad Dispersa	Nublados parciales a totales	Proveniente	Velocidad		
<b>Lunes - Viernes</b>								
Mañana			*		noroeste	Calma	Neblina	22 - 24
Tarde			*	A partir del viernes	noroeste	Leve	Lluvias con actividad eléctrica a partir del viernes hacia el fin de semana	31 - 33 Martes - Miércoles 28 - 30
Noche			*		noroeste	Leve	Lluvias con actividad eléctrica a partir del viernes hacia el fin de semana	25 - 27
Observaciones	Neblina al amanecer. Durante la semana las condiciones se manifestarán con ambiente cálido y soleado y hasta el viernes hacia el fin de semana se harán presentes las luvias.							





Ministerio de  
**Agricultura,  
Ganadería y  
Alimentación**

# DIRECCIÓN DE INFORMACIÓN GEOGRÁFICA, ESTRATÉGICA Y GESTIÓN DE RIESGOS - DIGEGR -

## CENTRO DE INFORMACIÓN ESTRATÉGICA AGROPECUARIA



Fecha: 18 de marzo de 2024

**BOLETÍN NO.**

**22**

Hora: 16:00 hrs.



### Condiciones por regiones

Región Pacífico								
	Nubosidad				Viento Km/h		Precipitación (mm)	Temperatura °C
	Despejado	Pocas Nubes	Nubosidad Dispersa	Nublados parciales a totales	Proveniente	Velocidad		
<b>Lunes - Viernes</b>								
Mañana		*	*		Variable	Calma	Neblina	23 - 25
Tarde		*	*		Variable	Viento leve a moderado hasta el miércoles	Lluvias a partir del viernes	35 - 37
Noche		*	*		Variable	Leve	Lluvias a partir del viernes	27 - 29
Observaciones	Ambiente fresco en horas de la noche y madrugada con neblina. Condiciones calurosas y soleadas con humo y pocas nubes alternando con nubosidad dispersa, posible presencia de lluvias a partir del viernes hacia el fin de semana. Es importante que al llevar a cabo quemas agrícolas, es esencial ejercer un control riguroso, especialmente debido a la escasa humedad ambiental, aumento en la velocidad del viento y altas temperaturas, son factores importantes que podrían propiciar la rápida propagación del fuego.							



Región de Petén								
	Nubosidad				Viento Km/h		Precipitación (mm)	Temperatura °C
	Despejado	Pocas Nubes	Nubosidad Dispersa	Nublados parciales a totales	Proveniente	Velocidad		
<b>Lunes - Viernes</b>								
Mañana			*			Calma	Neblina	16 - 18
Tarde			*	*	noroeste	Leve	Lluvias	37 - 39 Martes - Miércoles 32 - 34
Noche			*		noroeste	Leve	Lluvias	22 - 24
Observaciones	Neblina al amanecer. Ambiente caluroso y soleado. Nubes dispersas con incremento en su desarrollo en horas de la tarde acompañadas de lluvias dispersas y a partir del viernes las precipitaciones incrementarán.							

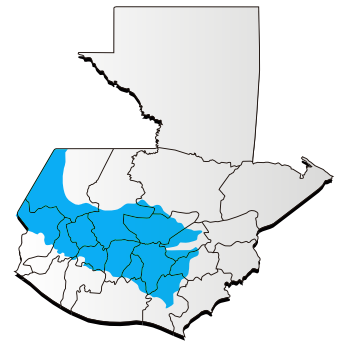


**Condiciones por regiones**

Región Valles del Oriente									
	Nubosidad				Viento Km/h		Precipitación (mm)	Temperatura °C	
	Despejado	Pocas Nubes	Nubosidad Dispersa	Nublados parciales a totales	Proveniente	Velocidad		Sur de Valles de Oriente	Cuenca del Motagua
<b>Lunes - Viernes</b>									
Mañana		*	*		Variable	Leve	Neblina	18 - 20	23 - 25
Tarde		*	*		nordeste	Neblina al amanecer. Ambiente caluroso y soleado. Nubes dispersas con incremento en su desarrollo en horas de la tarde acompañadas de lluvias dispersas a partir del viernes las precipitaciones incrementarán.	Viento leve a moderado hasta el miércoles	33 - 35 Martes - Miércoles 26 - 28	39 - 42 Martes - Miércoles 35 - 37
Noche		*	*		nordeste	Leve	Viento leve a moderado hasta el miércoles	25 - 27	28 - 30
Observaciones	Neblina al amanecer. Semana calurosa y soleada, con posible presencia de lloviznas dispersas entre lunes y martes en bajas cantidades al norte de Zacapa. Para el viernes hacia el fin de semana las lluvias se harán presentes a nivel regional con actividad eléctrica y posible caída de granizo en lugares altos.								



Regiones del Altiplano Central y Occidente									
	Nubosidad				Viento Km/h		Precipitación (mm)	Temperatura °C	
	Despejado	Pocas Nubes	Nubosidad Dispersa	Nublados parciales a totales	Proveniente	Velocidad		Altiplano Central	Occidente
<b>Lunes - Viernes</b>									
Mañana		*	*		Norte	Calma	Niebla	16 - 18	08 - 12
Tarde		*	*	* Incremento de nubosidad	Norte con cambio a sur	Viento leve a moderado hasta el miércoles	Lluvias	29 - 31 Martes - Miércoles 26 - 28	26 - 32 Martes - Miércoles 24 - 28
Noche		*	*		Norte	Viento leve a moderado hasta el miércoles	Lluvias	19 - 22	10 - 12
Observaciones	Niebla con ambiente fresco durante la noche y madrugada. Condiciones cálidas y soleadas, posible lloviznas dispersas durante la semana en particular sobre la región occidental, sin descartar la presencia de eventos convectivos de corta duración en lugares altos. Tomar en cuenta que para el viernes en adelante las lluvias se generalizarán esperando acumulados moderados a fuertes entre viernes y sábado con valores que podrían oscilar por arriba de los 75 milímetros en 24 horas.								



Región Bocacosta									
	Nubosidad				Viento Km/h		Precipitación (mm)	Temperatura °C	
	Despejado	Pocas Nubes	Nubosidad Dispersa	Nublados parciales a totales	Proveniente	Velocidad			
<b>Lunes - Viernes</b>									
Mañana			*		suroeste	Leve	Neblina en zonas de montaña	22 - 23	
Tarde			*	*	suroeste	Leve	Lluvias con actividad eléctrica	32 - 34 Martes - Miércoles 30 - 32	
Noche			*		suroeste	Leve	Neblina en zonas de montaña	25 - 27	
Observaciones	Neblina con ambiente fresco en horas de la noche y madrugada. Condiciones cálidas, soleadas con nubosidad dispersa alternado con incremento de nubes de tormenta. A pesar que se esperan algunas lloviznas para la semana es importante resaltar que los acumulados más fuertes se prevén para el viernes hacia el fin de semana.								





Ministerio de  
**Agricultura,  
Ganadería y  
Alimentación**

**DIRECCIÓN DE INFORMACIÓN  
GEOGRÁFICA, ESTRATÉGICA Y  
GESTIÓN DE RIESGOS - DIGEGR -**

**CENTRO DE INFORMACIÓN  
ESTRATÉGICA  
AGROPECUARIA**



Fecha: 18 de marzo de 2024

**BOLETÍN NO.**

**22**

Hora: 16:00 hrs.



## Recomendaciones

### Al sector agrícola

- ★ Dejar el rastrojo o material vegetal de la cosecha anterior sobre la superficie de suelo, para el manejo de la humedad y evitar la erosión del mismo.
- ★ En cuanto al cultivo de café mantener monitoreo por la posible presencia de roya y realizar aplicaciones preventivas para su control.
- ★ Considerar que las altas temperaturas y la poca humedad en los suelos favorecen la proliferación de focos de incendios forestales y la formación de fenómenos de viento tipo torbellino.







Ministerio de  
**Agricultura,  
Ganadería y  
Alimentación**

**DIRECCIÓN DE INFORMACIÓN  
GEOGRÁFICA, ESTRATÉGICA Y  
GESTIÓN DE RIESGOS - DIGEGR -**

**CENTRO DE INFORMACIÓN  
ESTRATÉGICA  
AGROPECUARIA**



Fecha: 18 de marzo de 2024

**BOLETÍN NO. 22**

Hora: 16:00 hrs.



## Al sector pecuario

★ El alojamiento de las aves tiene que tener buena ventilación.



★ Establecer planes de prevención y tratamientos para infecciones, diarrea, parasitarios, afectaciones respiratorias, entre otros.



★ Alimente a los animales en las horas más frescas con forrajes de alta calidad para que sea más digestible.

