



Boletín Agrometeorológico semanal del 17 al 20 de marzo de 2023

	Salida y puesta de sol			 	Fase Lunar		
	Sábado	Domingo	Lunes		Sábado	Domingo	Lunes
	Salida: 06:09	Salida: 06:08	Salida: 06:07		Cuarto Menguante	Luna Nueva Salida: 03:55:56 Entrada: 15:40:55	Luna Nueva
Puesta: 18:13	Puesta: 18:13	Puesta: 18:13					

De acuerdo al análisis agrometeorológico para este fin e inicio de semana, el Centro de Información Estratégica Agropecuaria identificó los cultivos expuestos a daños por la amenaza de lluvias y heladas. Las zonas expuestas pueden visualizarse en el siguiente mapa.

En estas áreas (116 municipios) el MAGA mantendrá monitoreo constante ante posibles daños a cultivos (maíz, frijol, café, hortalizas, cardamomo y pastos), especialmente por amenaza a heladas en los municipios de Chiantla, Todos Santos Cuchumatán y Aguacatán del departamento de Huehuetenango; Tejutla e Ixchiguán de San Marcos y Tonicapán de Tonicapán. Por lluvias se encuentran expuestos los municipios de Chiantla de Huehuetenango; San Pedro Carchá de Alta Verapaz; Tecpán Guatemala de Chimaltenango y Sololá de Sololá.

**Cultivos monitoreados por condiciones meteorológicas
(17 al 20 de marzo 2023)**



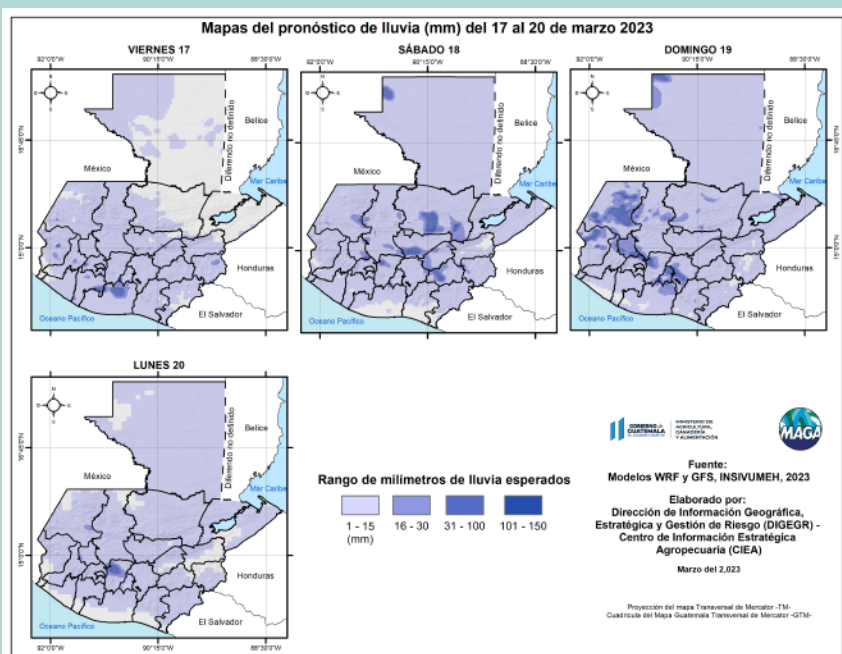
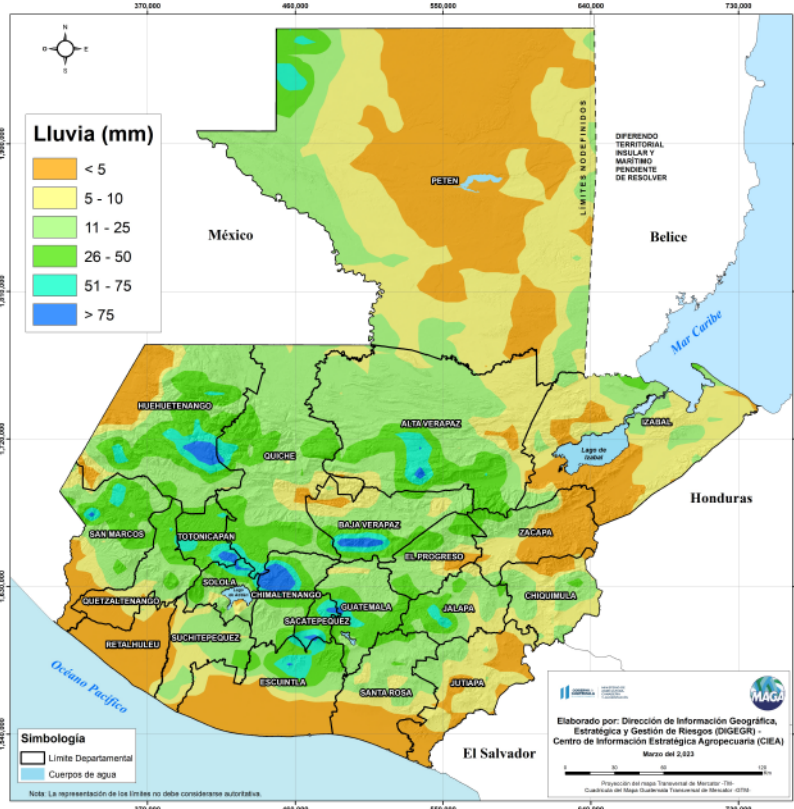


Condiciones esperadas

Se espera un fin de semana lluvioso y con alto contenido de humedad, áreas con sensación a fresco, niebla en la noche y madrugada con posibles lluvias, particularmente en zonas de montaña.

Las precipitaciones pluviales de este fin de semana, son asociadas a un nuevo frente frío e ingreso de humedad de México. Las temperaturas diurnas disminuirán levemente especialmente a partir del día domingo.

**Pronóstico del acumulado de lluvia (mm) del 17 al 20 de marzo 2023
República de Guatemala**

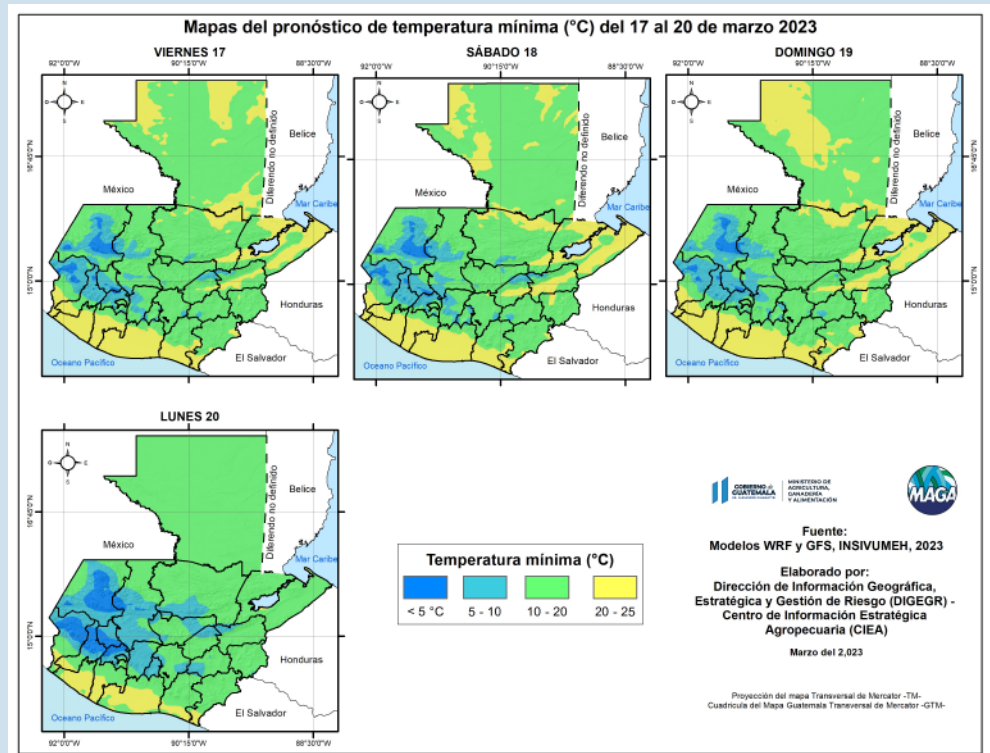


En los siguientes mapas se observa la posibilidad de lluvia y los mayores acumulados se pueden presentar en los departamentos de Sacatepéquez, Totonicapán, Chimaltenango y Sololá.

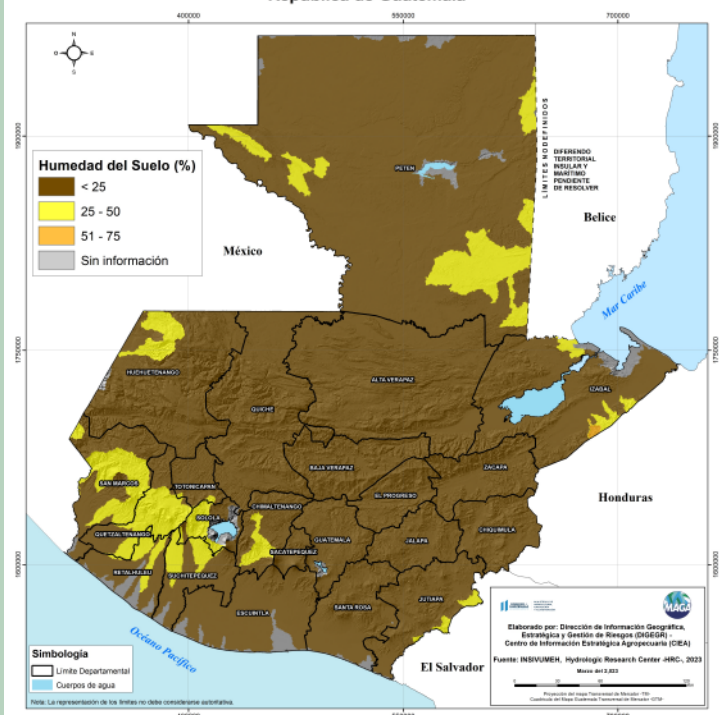


Las bajas temperaturas más importantes para estos días se esperan en los municipios de Chiantla (1.0 °C) del departamento de Huehuetenango; Totonicapán (1.4 °C) de Totonicapán; Nebaj (1.5 °C) de Quiché, afectando principalmente los cultivos de hortalizas en rendimiento, calidad y retardo de producción para la temporada. En el siguiente mapa se pueden visualizar las temperaturas mínimas a nivel nacional para esta semana.

Fuente: INSIVUMEH, 2023.



Porcentaje de humedad del suelo 17 marzo de 2023 (capa inferior)
República de Guatemala



Humedad del suelo capa inferior

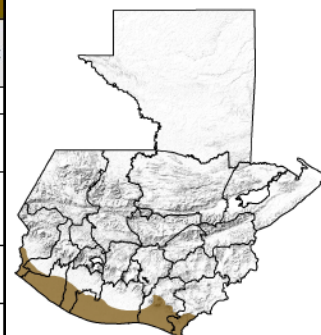
En el siguiente mapa, se muestra con baja humedad más del 96% del territorio nacional específicamente en los departamentos de Zacapa, Chiquimula, El Progreso, Jalapa, Jutiapa, Baja Verapaz, Totonicapán, Guatemala, Sacatepéquez, Escuintla y Santa Rosa (en color café).

Es importante mencionar que para esta ocasión debido a la estabilidad de las temperaturas, se descarta la probabilidad a existencia de heladas y focos de incendios forestales.

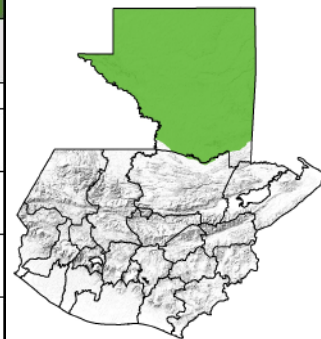


Condiciones por regiones

Región Pacífico									
	Nubosidad					Viento Km/h		Precipitación (mm)	Temperatura °C
	Despejado	Pocas Nubes	Nubosidad Dispersa	Nublados Parciales	Totalmente Nublado	Proveniente	Velocidad		
Sábado - Lunes									
Mañana			*			Nordeste	Calma		24 - 26
Tarde			*	*		Nordeste	Leve	Lluvias con actividad eléctrica	35 - 37
Noche			*			Nordeste	Calma		25 - 27
Observaciones	Neblina al amanecer en zonas de montaña. Ambiente cálido, incremento y desarrollo de nubosidad especialmente en horas de la tarde con presencia de lluvias acompañadas con actividad eléctrica.								



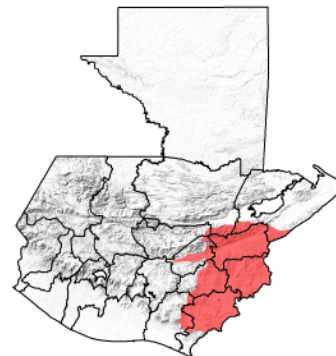
Departamento de Petén									
	Nubosidad					Viento Km/h		Precipitación (mm)	Temperatura °C
	Despejado	Pocas Nubes	Nubosidad Dispersa	Nublados Parciales	Totalmente Nublado	Proveniente	Velocidad		
Sábado - Lunes									
Mañana			*	*			Calma	Lloviznas al amanecer	18 - 20
Tarde			*	*		Nordeste	Leve	Lluvias con actividad eléctrica	29 - 31
Noche			*	*			Calma	Lluvias con actividad eléctrica	24 - 26
Observaciones	Neblina al amanecer con lloviznas. Ambiente caluroso y húmedo, presencia de lluvias con actividad eléctrica en especial los mayores acumulados se presentarán hacia el sur del departamento. Se observa que las temperaturas diurnas disminuirán gradualmente en especial a partir del día domingo.								



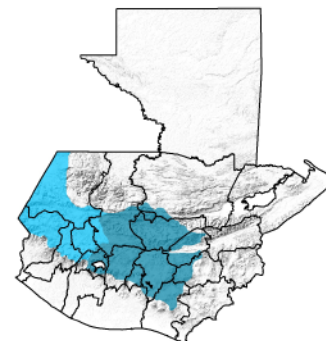


Condiciones por regiones

Región Valles del Oriente										
Nubosidad					Viento Km/h		Precipitación (mm)	Temperatura °C		
Despejado	Pocas Nubes	Nubosidad Dispersa	Nublados Parciales	Totalmente Nublado	Proveniente	Velocidad		sur de Valles de Oriente	Cuenca del Motagua	
Sábado - Lunes										
Mañana			*	*			Calma	Lloviznas al amanecer en zonas de montaña en particular para el día domingo	16 - 20	20 - 22
Tarde			*	*		Nordeste	Leve	Lluvias con actividad eléctrica	25 - 27	34 - 36
Noche			*	*			Calma	Lluvias con actividad eléctrica	24 - 26	25 - 27
Observaciones	Fresco en lugares altos o montañosos con niebla y lloviznas al amanecer. Ambiente caluroso con alto ingreso de humedad. Lluvias con actividad eléctrica en especial para el día sábado hacia los departamentos de Zacapa y Chiquimula. Se observa que las temperaturas diurnas disminuirán gradualmente en especial a partir del día domingo.									



Regiones del Altiplano Central y Occidente										
Nubosidad					Viento Km/h		Precipitación (mm)	Temperatura °C		
Despejado	Pocas Nubes	Nubosidad Dispersa	Nublados Parciales	Totalmente Nublado	Proveniente	Velocidad		Altiplano Central	Occidente	
Sábado - Lunes										
Mañana			*	*			Calma	Lloviznas al amanecer en particular en zonas de montaña	13 - 15	11 - 13
Tarde			*	*		Sur	Leve	Lluvias con actividad eléctrica	24 - 26	22 - 24
Noche			*	*			Calma	Lluvias con actividad eléctrica	18 - 20	14 - 16
Observaciones	Niebla y lloviznas en las primeras horas de la mañana y noche en particular en lugares montañosos. Alto porcentaje de humedad en el ambiente. Se prevé que las temperaturas diurnas sean menos cálidas el día domingo y lunes que de los días anteriores. Sensación a fresco en horas de la noche y madrugada. Para este fin de semana y próxima semana se presentarán lluvias importantes con actividad eléctrica, es muy probable que las lluvias inicien a manifestarse a partir de medio día. No se descarta que se presenten eventos severos locales de lluvia moderados a fuertes en corto tiempo con posible caída de granizo.									



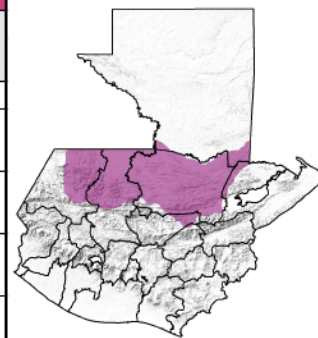
Región Bocacosta										
Nubosidad					Viento Km/h		Precipitación (mm)	Temperatura °C		
Despejado	Pocas Nubes	Nubosidad Dispersa	Nublados Parciales	Totalmente Nublado	Proveniente	Velocidad				
Sábado - Lunes										
Mañana			*	*			Calma	Lloviznas al amanecer sobre los departamentos fronterizos con México	22 - 24	
Tarde			*	*		suroeste	Leve	Lluvias con actividad eléctrica	32 - 34	
Noche			*	*			Calma	Lluvias con actividad eléctrica	25 - 28	
Observaciones	Neblina al amanecer en zonas de montaña con lloviznas en especial sobre los departamentos fronterizos con México. Ambiente caluroso con fuerte humedad. Incremento y desarrollo de nubosidad con presencia de lluvias en horas de la tarde y noche, los mayores acumulados se observan sobre el departamento de Escuintla, Suchitepéquez y Retalhuleu.									



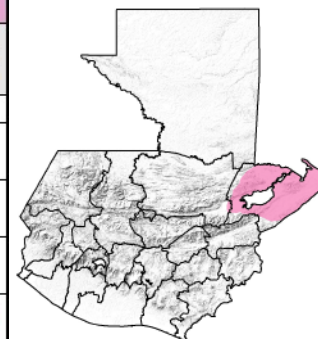


Condiciones por regiones

Región Franja Transversal del Norte									
	Nubosidad					Viento Km/h		Precipitación (mm)	Temperatura °C
	Despejado	Pocas Nubes	Nubosidad Dispersa	Nublados Parciales	Totalmente Nublado	Proveniente	Velocidad		
Sábado - Lunes									
Mañana			*	*			Calma	Lloviznas al amanecer	13 - 15
Tarde			*	*		Nordeste	Leve	Lluvias con actividad eléctrica	25 - 27
Noche			*	*		Nordeste	Leve	Lluvias con actividad eléctrica	23 - 25
Observaciones	Condiciones frescas con niebla y lloviznas en horas de la noche y madrugada en zonas de montaña. Ambiente con alta humedad. Presencia de lluvias con actividad eléctrica; las precipitaciones pluviales más fuertes se esperan para el día sábado hacia el Nor-este de Huehuetenango, Norte de Quiché y Alta Verapaz, por lo que no se descarta la caída de granizo. Se observa que las temperaturas diurnas disminuirán gradualmente en especial a partir del día domingo.								



Región Caribe									
	Nubosidad					Viento Km/h		Precipitación (mm)	Temperatura °C
	Despejado	Pocas Nubes	Nubosidad Dispersa	Nublados Parciales	Totalmente Nublado	Proveniente	Velocidad		
Sábado - Lunes									
Mañana			*	*			Calma	Lloviznas al amanecer del día domingo	21 - 23
Tarde			*	*		Nordeste	Leve	Lluvia y/o lloviznas con actividad eléctrica	29 - 31
Noche			*	*			Calma	Lluvia y/o lloviznas con actividad eléctrica	23 - 25
Observaciones	Neblina al amanecer. Ambiente caluroso y húmedo, lluvias con actividad eléctrica en especial en horas de la tarde y noche. Se observa que las temperaturas diurnas disminuirán gradualmente en especial a partir del día domingo.								





Recomendaciones

Al sector agrícola

- ◆ Disminuir actividades en suelos para evitar la excesiva pérdida de agua por evaporación.
- ◆ Limpiar constantemente los drenajes y zanjas en el terreno de cultivo para evitar encharcamiento.
- ◆ Realizar aplicaciones preventivas, para evitar brotes de plagas y enfermedades.
- ◆ Emplear prácticas de conservación de suelos tales como barreras de piedra acomodadas, abonos verdes, adicción de materia orgánica.



Al sector pecuario

- ◆ Evite las corrientes de aire frío dentro de las galeras o galpones de aves, colocando cortinas de plástico o costal, sin dejar de lado una adecuada ventilación para evitar problemas respiratorios.
- ◆ Proporcionar alimento adecuado y agua.
- ◆ Mantenga los terneros en un lugar limpio, seco y libre de corrientes de aire para evitar el enfriamiento.

