



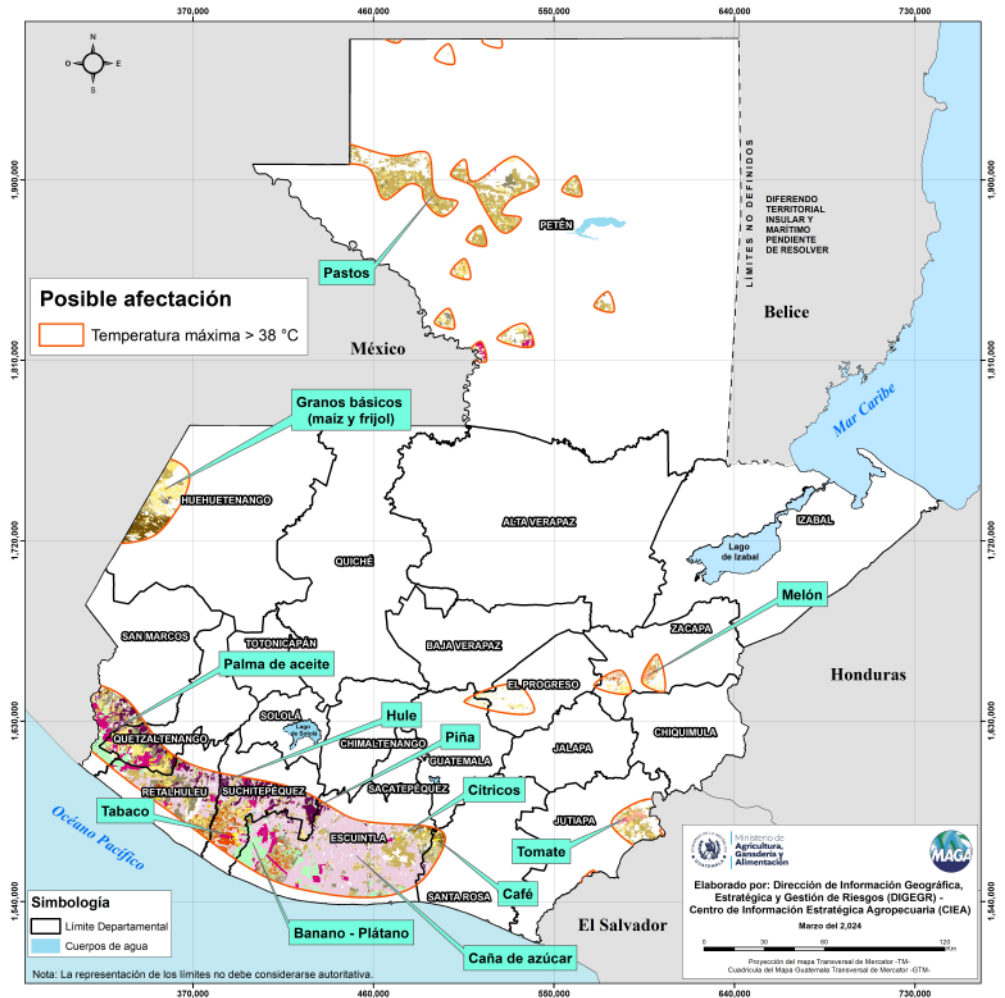
### Boletín Agrometeorológico del 15 al 18 de marzo de 2024

	Salida y puesta de sol				Fase Lunar
	Sábado	Domingo	Lunes		Sábado/Lunes
	Salida: 06:10	Salida: 06:09	Salida: 06:08		Cuarto Creciente
Puesta: 18:13	Puesta: 18:13	Puesta: 18:14			

De acuerdo al análisis agrometeorológico para este fin e inicio de semana, el Centro de Información Estratégica Agropecuaria identificó los cultivos expuestos a daños por la amenaza de altas temperaturas. Las zonas expuestas pueden visualizarse en el siguiente mapa.

En estas áreas (84 municipios) el MAGA mantendrá monitoreo constante ante posibles daños a cultivos (maíz, frijol, café, hortalizas, cardamomo y pastos), especialmente por amenaza a altas temperaturas en los municipios de La Libertad del departamento de Petén; La Gomera, Masagua y Nueva Concepción de Escuintla; Retalhuleu de Retalhuleu.

Cultivos monitoreados por condiciones meteorológicas (15 al 18 de marzo 2024)

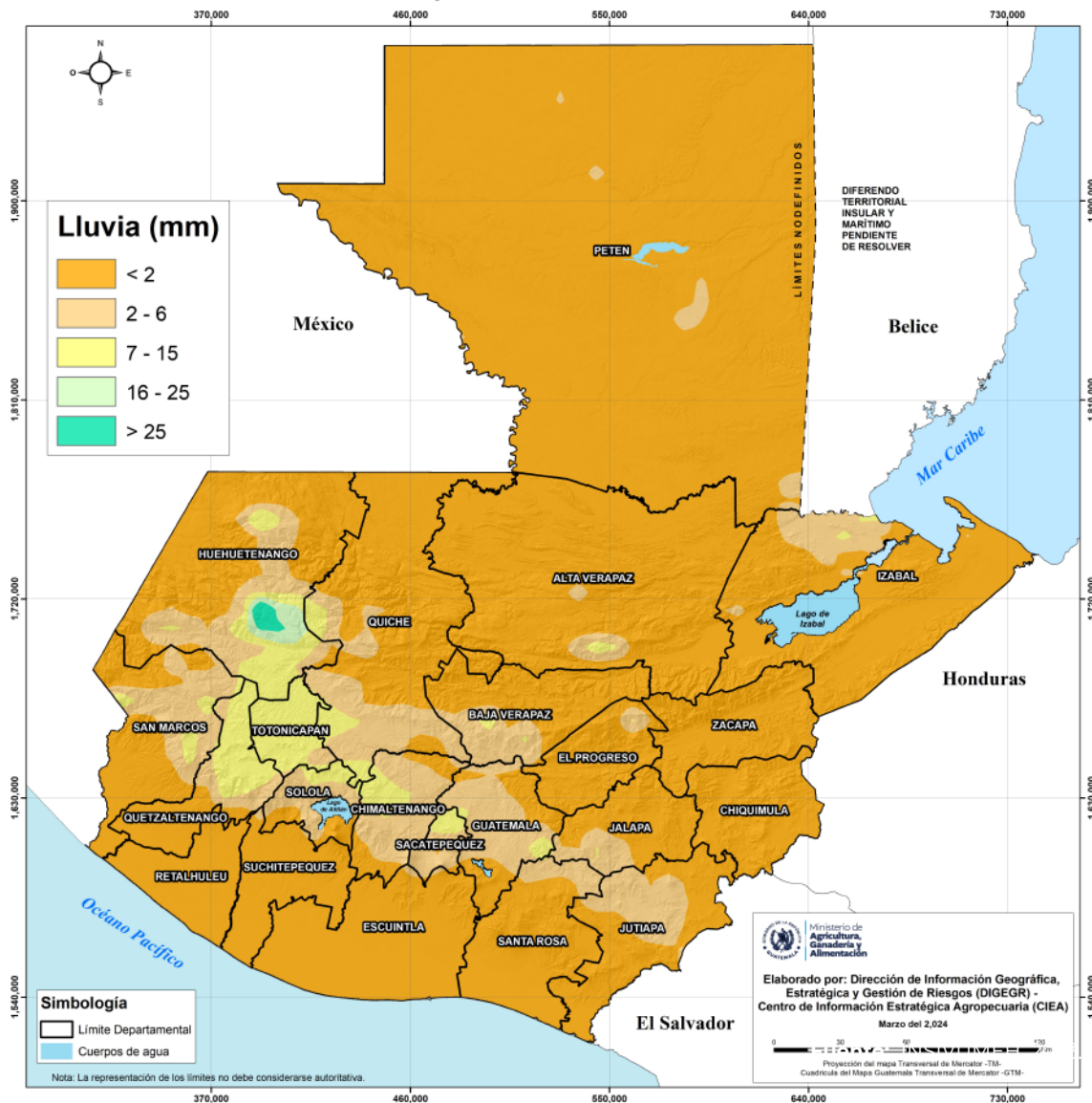


Nota: La representación de los límites no debe considerarse autoritativa.

## Condiciones esperadas

El fin de semana se pronostica caluroso y soleado, con ingreso de humedad en ambos litorales por lo que se esperan lluvias en las regiones de Bocacosta, Altiplano Central y Occidental, especialmente para el sábado. Es importante tener en cuenta que las altas temperaturas y la humedad ambiental son factores propicios para la ocurrencia de eventos locales severos y de corta duración, que pueden incluir caída de granizo en áreas elevadas. Se recalca la importancia de considerar las altas temperaturas del mes de marzo, por lo que se recomienda realizar actividades al aire libre temprano o al final de la tarde, cuando las temperaturas sean más frescas, evitando exponerse al sol intenso del mediodía para reducir el riesgo de golpe de calor.

### Pronóstico del acumulado de lluvia (mm) del 15 al 18 de marzo 2024 República de Guatemala





Ministerio de  
**Agricultura,  
Ganadería y  
Alimentación**

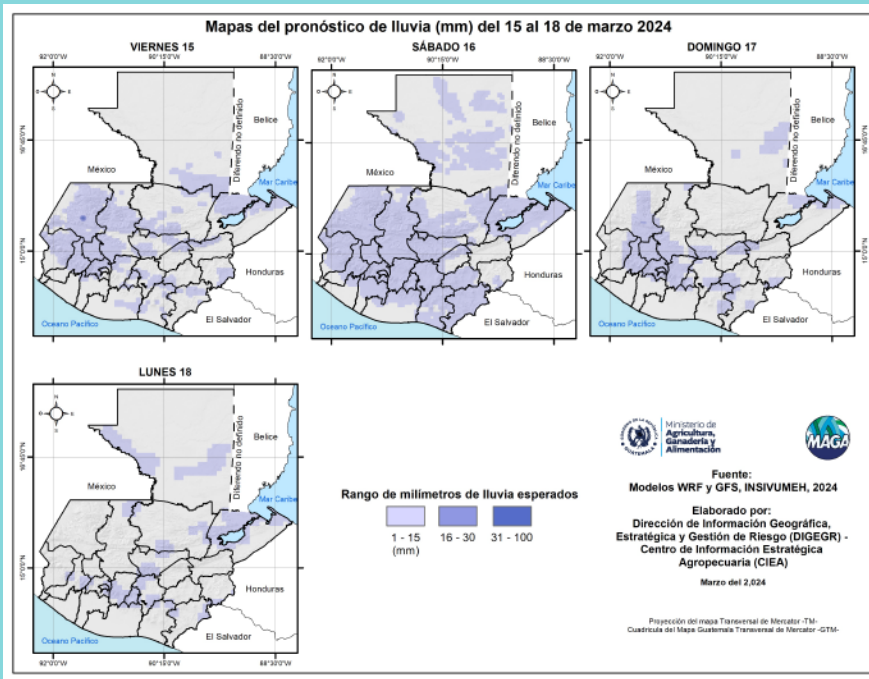
# DIRECCIÓN DE INFORMACIÓN GEOGRÁFICA, ESTRATÉGICA Y GESTIÓN DE RIESGOS - DIGEGR - CENTRO DE INFORMACIÓN ESTRATÉGICA AGROPECUARIA



Fecha: 15 de marzo de 2024

**BOLETÍN NO. 21**

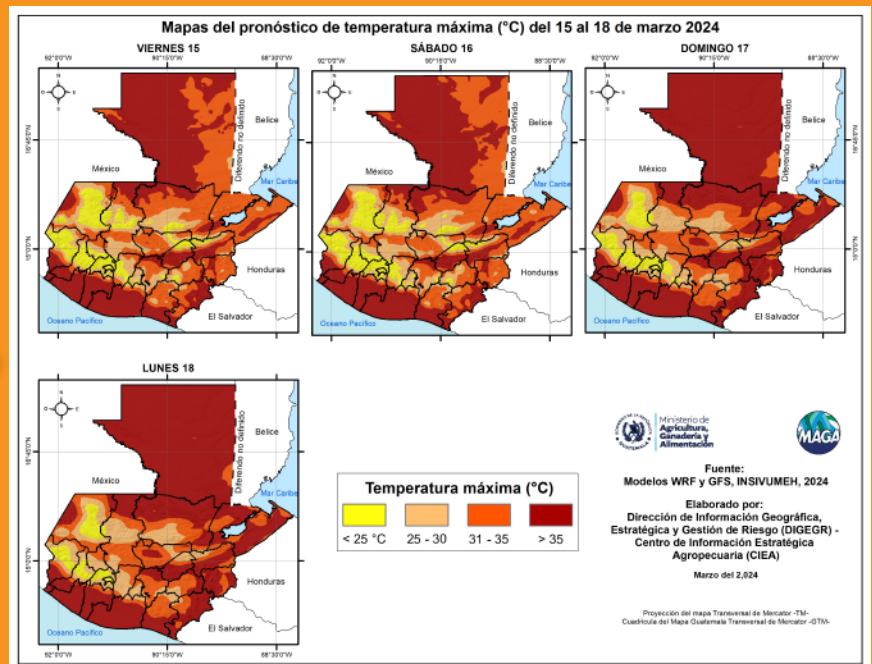
Hora: 11:00 hrs.



En los siguientes mapas se observa la posibilidad de lluvia, los mayores acumulados se pueden presentar en los departamentos de Alta Verapaz, Quiché, Petén, Huehuetenango e Izabal.

**Fuente:** INSIVUMEH, 2024.

Las altas temperaturas más importantes para estos días se esperan en los municipios de Río Bravo (41.3 °C) y Santa Bárbara (40.8 °C) del departamento de Suchitepéquez; Sayaxché (40.8 °C) de Petén.



**Fuente:** INSIVUMEH, 2024.

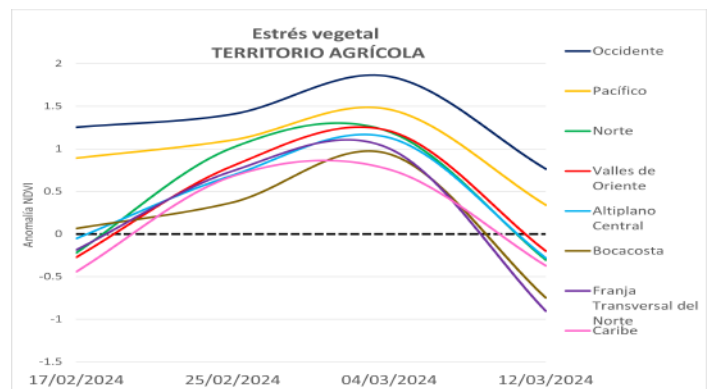




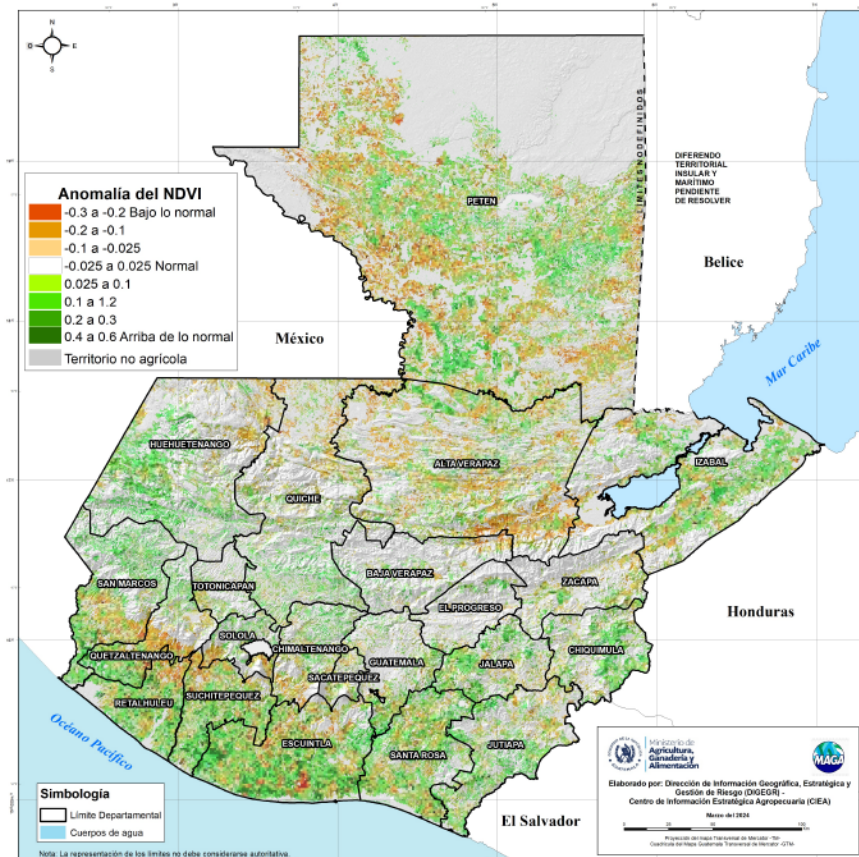
### Condición de la vegetación

El Índice de Vegetación de Diferencia Normalizada (NDVI, por sus siglas en inglés), permite comprender la respuesta de la vegetación a las condiciones de sequedad o exceso de humedad (de forma semanal) comparándolos con el comportamiento del estado de vegetación en su registro histórico.

Según la última semana disponible en el sistema GADAS-USDA (al 12 de marzo) en territorios agrícolas, se presentan condiciones de estrés vegetal en niveles bajo lo normal principalmente en las regiones de Bocacosta (principalmente en frutales deciduos y macadamia) y Franja Transversal del Norte (en los cultivos de cítricos y aguacate).



Anomalia semanal del Índice de Vegetación de Diferencia Normalizada (NDVI) Al 12 de marzo 2024 en territorios agrícolas. República de Guatemala







Ministerio de  
**Agricultura,  
Ganadería y  
Alimentación**

**DIRECCIÓN DE INFORMACIÓN  
GEOGRÁFICA, ESTRATÉGICA Y  
GESTIÓN DE RIESGOS - DIGEGR -**

**CENTRO DE INFORMACIÓN  
ESTRATÉGICA  
AGROPECUARIA**



Fecha: 15 de marzo de 2024

**BOLETÍN NO.**

**21**

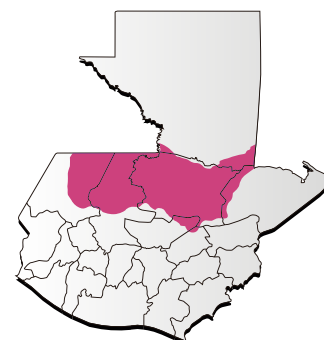
Hora: 11:00 hrs.



**Condiciones por regiones**

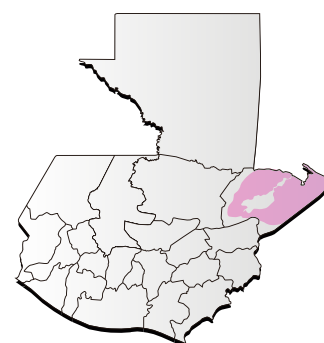
**Región Franja Transversal del Norte**

Región Franja Transversal del Norte								
	Nubosidad				Viento Km/h		Precipitación (mm)	Temperatura °C
	Despejado	Pocas Nubes	Nubosidad Dispersa	Nublados parciales a totales	Proveniente	Velocidad		
<b>Sábado - Lunes</b>								
Mañana			*	*		Calma	Neblina.	13 - 15
Tarde			*	*	Noroeste	Leve	Lluvias y/o lloviznas con actividad eléctrica y posible caída de granizo en especial para el sábado sobre Quiché y Huehuetenango	29 - 31
Noche			*	*	Noroeste	Leve	Posibles lloviznas dispersas	23 - 25
Observaciones	Neblina al amanecer. Condiciones cálidas y soleadas con presencia de lluvias en especial en la tarde y noche del sábado. De esta manera no se descartan periodos con eventos locales de precipitación severos de corta duración.							



**Región Caribe**

Región Caribe								
	Nubosidad				Viento Km/h		Precipitación (mm)	Temperatura °C
	Despejado	Pocas Nubes	Nubosidad Dispersa	Nublados parciales a totales	Proveniente	Velocidad		
<b>Sábado - Lunes</b>								
Mañana			*		noroeste	Calma	Neblina	22 - 24
Tarde			*	*	noroeste	Leve		31 - 33
Noche			*		noroeste	Leve		25 - 27
Observaciones	Neblina al amanecer. Ambiente cálido y soleado sin presencia de lluvias.							





Ministerio de  
**Agricultura,  
Ganadería y  
Alimentación**

**DIRECCIÓN DE INFORMACIÓN  
GEOGRÁFICA, ESTRATÉGICA Y  
GESTIÓN DE RIESGOS - DIGEGR -**

**CENTRO DE INFORMACIÓN  
ESTRATÉGICA  
AGROPECUARIA**



Fecha: 15 de marzo de 2024

**BOLETÍN NO.**

**21**

Hora: 11:00 hrs.



**Condiciones por regiones**

Región Pacífico								
	Nubosidad				Viento Km/h		Precipitación (mm)	Temperatura °C
	Despejado	Pocas Nubes	Nubosidad Dispersa	Nublados parciales a totales	Proveniente	Velocidad		
<b>Sábado - Lunes</b>								
Mañana		*	*		Variable	Calma	Neblina	23 - 25
Tarde		*	*		Variable	Leve a ocasionalmente moderado disminuyendo su intensidad a partir del martes	Sin presencia de lluvias	35 - 37
Noche		*	*		Variable	Leve	Sin presencia de lluvias	27 - 29
Observaciones	Ambiente fresco en horas de la noche y madrugada con neblina. Condiciones calurosas y soleadas con pocas nubes alternando con nubosidad dispersa sin presencia de lluvias y visibilidad opaca por humo en el ambiente. Es importante que al llevar a cabo quemas agrícolas, es esencial ejercer un control riguroso, especialmente debido a la escasa humedad ambiental, aumento en la velocidad del viento y altas temperaturas, son factores importantes que podrían propiciar la rápida propagación del fuego.							



Región de Petén								
	Nubosidad				Viento Km/h		Precipitación (mm)	Temperatura °C
	Despejado	Pocas Nubes	Nubosidad Dispersa	Nublados parciales a totales	Proveniente	Velocidad		
<b>Sábado - Lunes</b>								
Mañana		*	*			Calma	Neblina.	16 - 18
Tarde		*	*		noroeste	Leve		37 - 39
Noche		*	*		noroeste	Leve		22 - 24
Observaciones	Neblina al amanecer. Ambiente caluroso y soleado. Nubes dispersas con incremento en su desarrollo en horas de la tarde.							



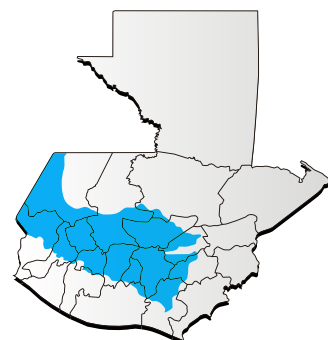


**Condiciones por regiones**

Región Valles del Oriente									
	Nubosidad				Viento Km/h		Precipitación (mm)	Temperatura °C	
	Despejado	Pocas Nubes	Nubosidad Dispersa	Nublados parciales a totales	Proveniente	Velocidad		Sur de Valles de Oriente	Cuenca del Motagua
<b>Sábado - Lunes</b>									
Mañana		*	*		variable	Leve	Neblina	20 - 22	23 - 25
Tarde		*	*		nordeste	Leve	Lluvias con posible actividad eléctrica para el sábado	33 - 35	39 - 42
Noche		*	*		nordeste	Leve	Lluvias con posible actividad eléctrica para el sábado	25 - 27	28 - 30
Observaciones	Neblina al amanecer. Fin de semana caluroso y soleado, con presencia de lluvias dispersas para el sábado.								



Regiones del Altiplano Central y Occidente									
	Nubosidad				Viento Km/h		Precipitación (mm)	Temperatura °C	
	Despejado	Pocas Nubes	Nubosidad Dispersa	Nublados parciales a totales	Proveniente	Velocidad		Altiplano Central	Occidente
<b>Sábado - Lunes</b>									
Mañana		*	*		Norte	Calma	Niebla	15 - 17	12 - 14
Tarde		*	*	* Incremento de nubosidad en especial hacia el occidente	Norte con cambio a sur	Leve	Eventos locales	28 - 30 Domingo 24-26	26 - 31 Domingo 23-27
Noche		*	*		Norte	Calma		18 - 20	10 - 12
Observaciones	Niebla y condiciones frescas durante la noche y madrugada. Condiciones cálidas y soleadas. Se prevé que las temperaturas descieran de manera gradual durante el domingo. A pesar de que no se observan acumulados de lluvia significativos, no se descarta la presencia de posible caída de granizo para el domingo hacia el departamento de Huehuetenango y norte de San Marcos.								



Región Bocacosta									
	Nubosidad				Viento Km/h		Precipitación (mm)	Temperatura °C	
	Despejado	Pocas Nubes	Nubosidad Dispersa	Nublados parciales a totales	Proveniente	Velocidad			
<b>Sábado - Lunes</b>									
Mañana			*		suroeste	Leve	Neblina en zonas de montaña	22 - 23	
Tarde			*	*	suroeste	Leve	Lluvias con actividad eléctrica	32 - 34	
Noche			*		suroeste	Leve	Neblina en zonas de montaña	25 - 27	
Observaciones	Neblina con ambiente fresco en horas de la noche y madrugada. Condiciones cálidas, soleadas con nubosidad dispersa alternando con incremento de nubes con lluvias acompañada de actividad eléctrica para el fin de semana.								







Ministerio de  
**Agricultura,  
Ganadería y  
Alimentación**

**DIRECCIÓN DE INFORMACIÓN  
GEOGRÁFICA, ESTRATÉGICA Y  
GESTIÓN DE RIESGOS - DIGEGR -**

**CENTRO DE INFORMACIÓN  
ESTRATÉGICA  
AGROPECUARIA**



Fecha: 15 de marzo de 2024

**BOLETÍN NO.**

**21**

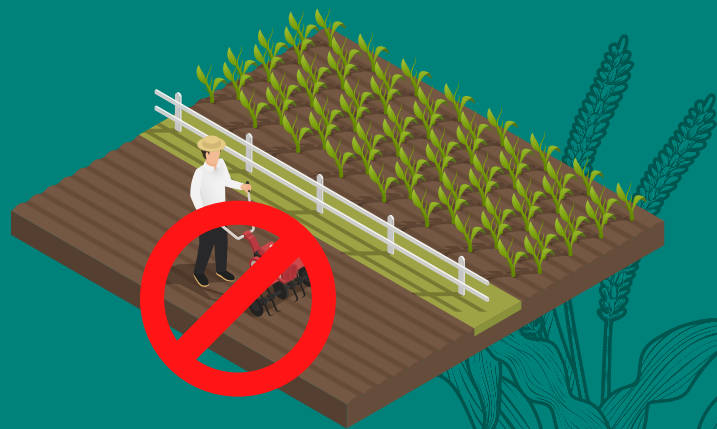
Hora: 11:00 hrs.



## Recomendaciones

### Al sector agrícola

- ★ Emplear técnicas agrícolas actuales como la labranza mínima, labranza cero o agricultura regenerativa, que favorecen a los cultivos de cobertura y la siembra directa. Estos métodos conservan la materia orgánica del suelo, reducen la erosión y promueven la salud del suelo.
- ★ Emplear prácticas de conservación de suelos tales como barreras de piedra acomodadas, abonos verdes, adicción de materia orgánica.
- ★ Utilizar herramientas manuales (machete, tijeras, guadaña) para el control de malezas eliminándolas de forma directa.





Ministerio de  
**Agricultura,  
Ganadería y  
Alimentación**

**DIRECCIÓN DE INFORMACIÓN  
GEOGRÁFICA, ESTRATÉGICA Y  
GESTIÓN DE RIESGOS - DIGEGR -**

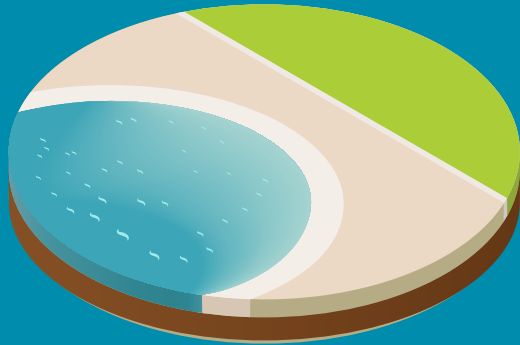
**CENTRO DE INFORMACIÓN  
ESTRATÉGICA  
AGROPECUARIA**



Fecha: 15 de marzo de 2024

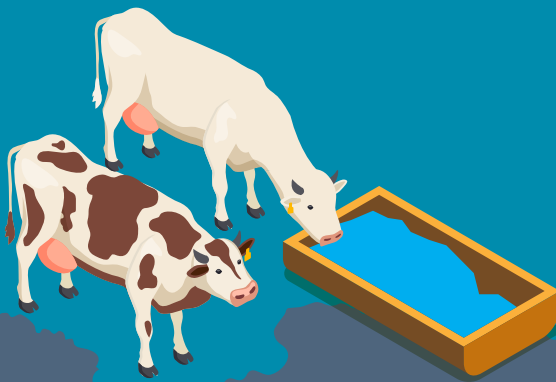
**BOLETÍN NO. 21**

Hora: 11:00 hrs.

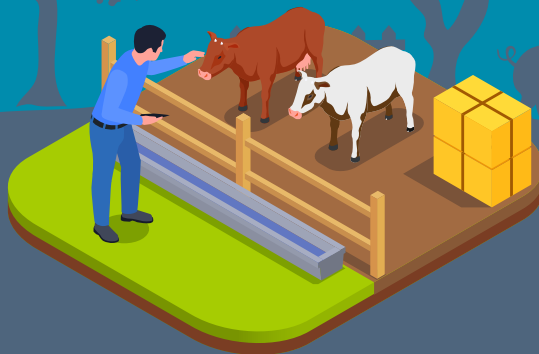


### Al sector pecuario

- ★ Construir reservorios que permitan el almacenamiento de agua para los animales. Asegurarse de contar con provisión de alimentos para animales.



- ★ Por altas temperaturas proporcionar alimento adecuado y agua.



- ★ Mantenga los terneros en un lugar limpio, seco y libre de corrientes de aire para evitar el enfriamiento.