



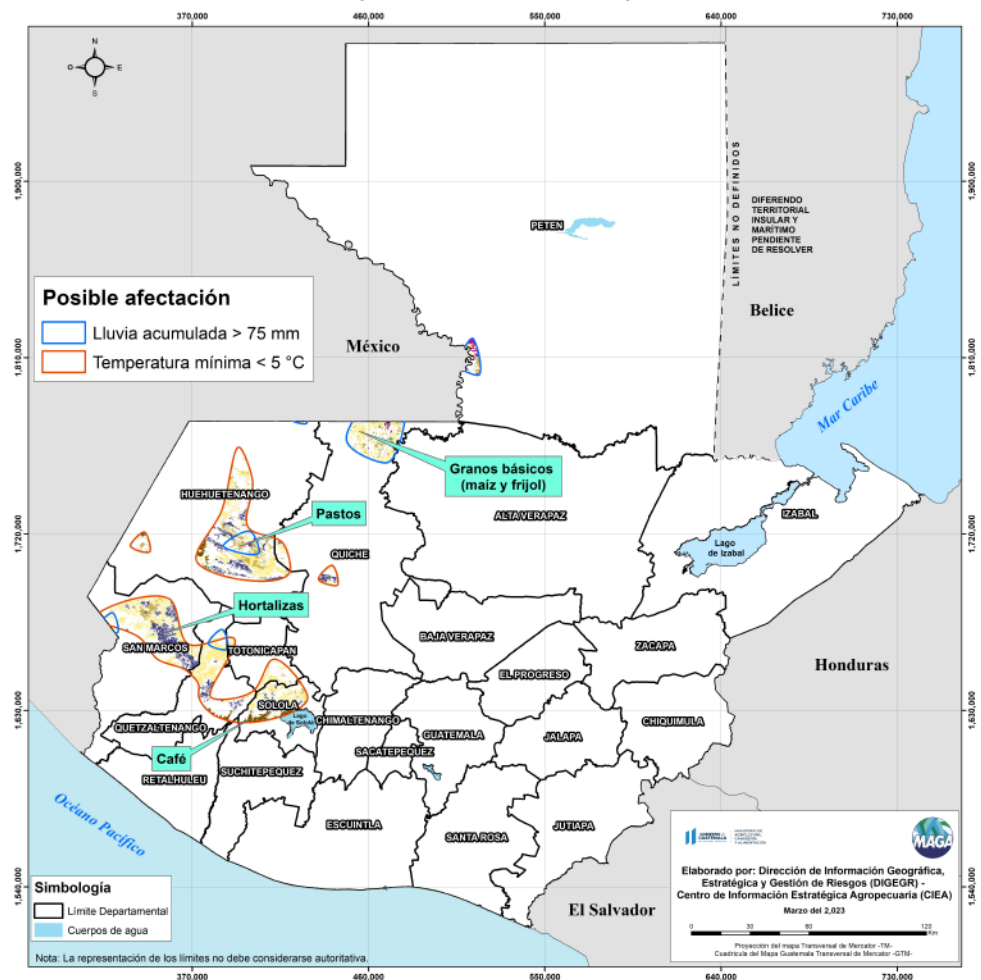
Boletín Agrometeorológico semanal 13 al 17 de marzo de 2023

	Salida y puesta de sol						Fase Lunar
	Lunes	Martes	Miércoles	Jueves	Viernes		Lunes/Viernes
	Salida: 06:12	Salida: 06:12	Salida: 06:11	Salida: 06:10	Salida: 06:09		Cuarto Menguante
Puesta: 18:13	Puesta: 18:13	Puesta: 18:13	Puesta: 18:13	Puesta: 18:13			

De acuerdo al análisis agrometeorológico para esta semana, el Centro de Información Estratégica Agropecuaria identificó los cultivos expuestos a daños por la amenaza de lluvias y heladas. Las zonas expuestas pueden visualizarse en el siguiente mapa.

En estas áreas (86 municipios) el MAGA mantendrá monitoreo constante ante posibles daños a cultivos (hortalizas, café, maíz, frijol y pastos), especialmente por amenaza a heladas en los municipios de Chiantla y Todos Santos Cuchumatán del departamento de Huehuetenango; Tejutla de San Marcos; Nahualá de Sololá y San Carlos Sija de Quetzaltenango. Por lluvias se encuentran expuestos los municipios de Ixcán de Quiché; Chiantla de Huehuetenango; Sayaxché de Petén; San Carlos Sija de Quetzaltenango y Cobán de Alta Verapaz.

**Cultivos monitoreados por condiciones meteorológicas
(13 al 17 de marzo 2023)**





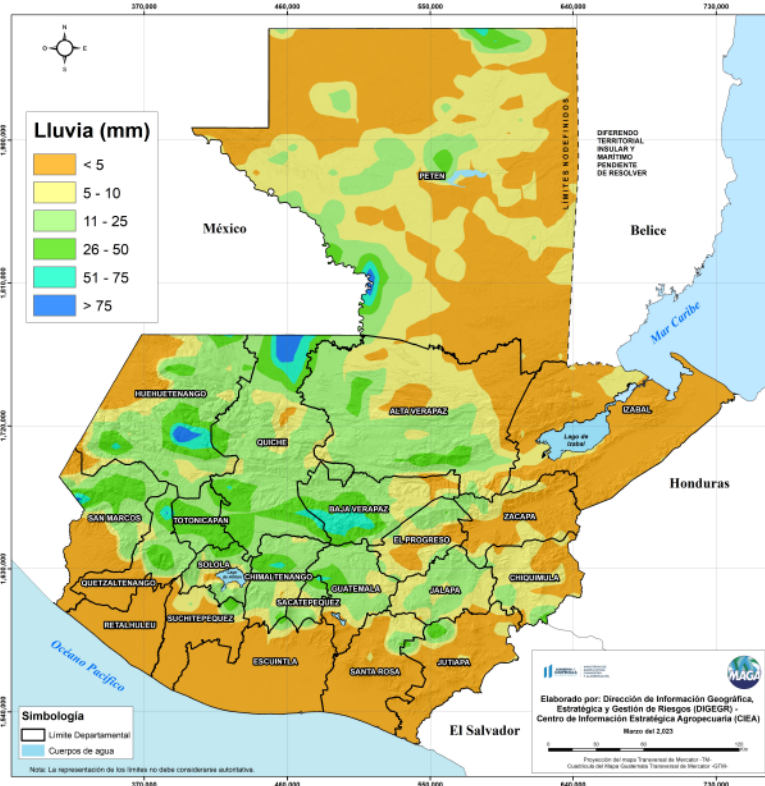
Condiciones esperadas

Para esta semana, se espera alto contenido de humedad, áreas con neblina y posibles lloviznas al amanecer en zonas de montaña. Ambiente caluroso y con alta humedad generará lluvias con actividad eléctrica a nivel nacional.

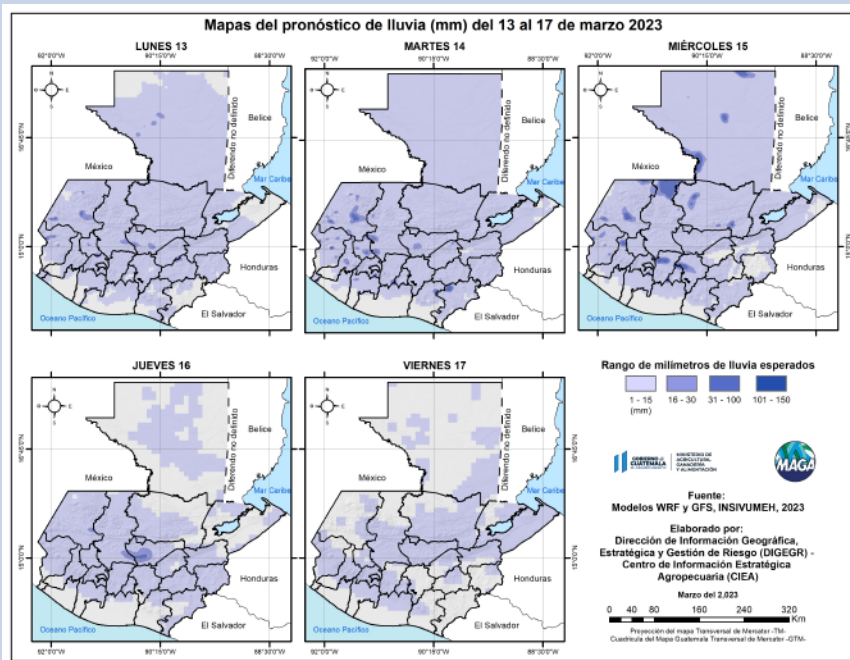
No se descarta que se presenten eventos de lluvia locales severos (lluvias moderadas a fuertes de corto tiempo acompañadas de vientos significativos y algunas veces con caída de granizo en particular en zonas altas o con gran elevación).

Se observa una leve disminución en lluvias para el día viernes, a pesar de ello, nuevamente para el fin de semana y próxima semana laboral las precipitaciones pluviales continuarán sobre el territorio.

Pronóstico del acumulado de lluvia (mm) del 10 al 13 de marzo 2023 República de Guatemala



Mapas del pronóstico de lluvia (mm) del 13 al 17 de marzo 2023

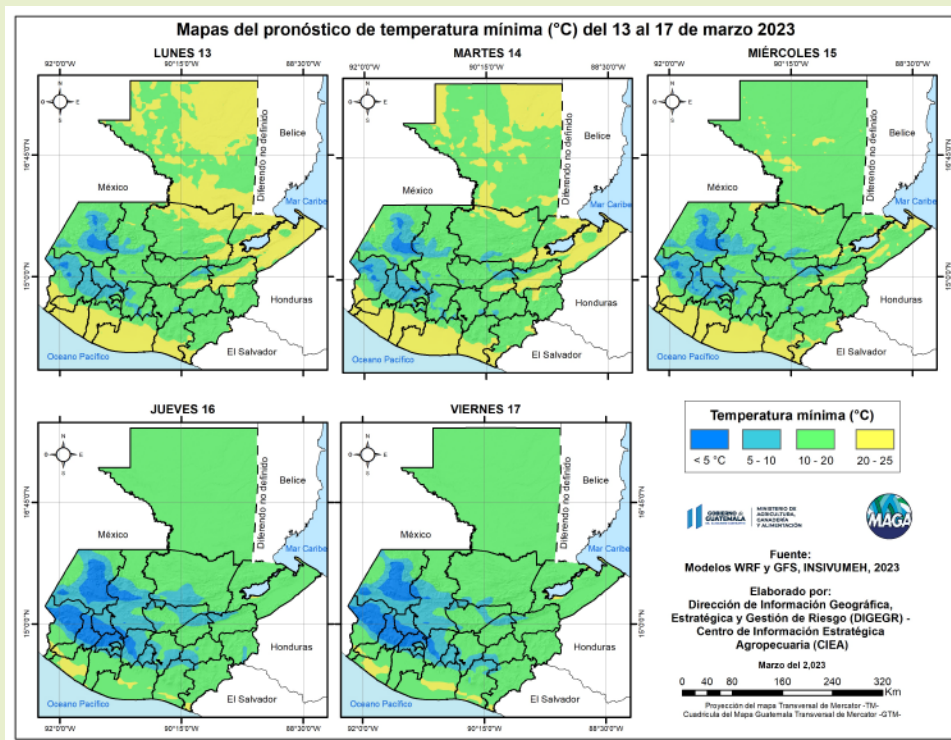


En los siguientes mapas se observa la posibilidad de lluvia y los mayores acumulados que se pueden presentar en los departamentos de Totonicapán, Baja Verapaz, Quiché, Sacatepéquez y Huehuetenango.

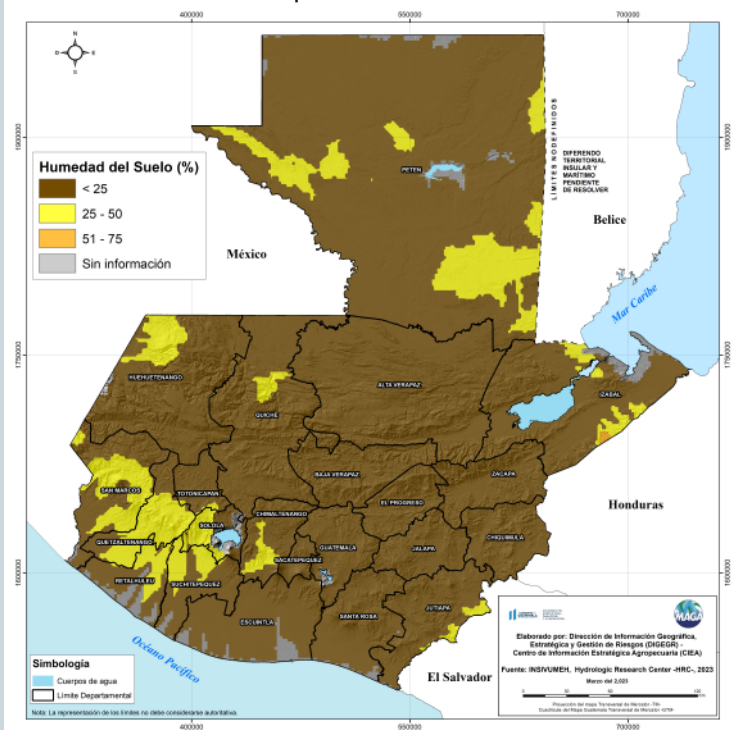


Las bajas temperaturas más importantes para esta semana se esperan en los municipios de Chiantla (-0.3 °C) del departamento de Huehuetenango; Nebaj (-0.3°C) de Quiché e Ixchiguán (0.2 °C) de San Marcos. En el siguiente mapa se pueden visualizar las temperaturas mínimas a nivel nacional para esta semana.

Fuente: INSIVUMEH, 2023.



Porcentaje de humedad del suelo 13 marzo de 2023 (capa inferior)
República de Guatemala



Humedad del suelo capa inferior

El efecto del viento, provoca la disminución de la humedad en los suelos, afectando a los suelos con texturas arcillosas, pues estos tienden a contraerse dañando las raíces de los cultivos.

En el siguiente mapa, se muestra con baja humedad más del 94% del territorio nacional específicamente en los departamentos de Zacapa, Chiquimula, El Progreso, Jalapa, Jutiapa, Baja Verapaz, Totonicapán, Guatemala, Sacatepéquez, Escuintla y Santa Rosa (en color café).

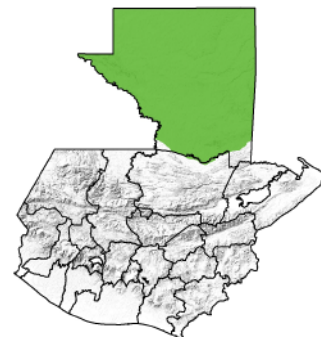


Condiciones por regiones

Región Pacífico									
	Nubosidad					Viento Km/h		Precipitación (mm)	Temperatura °C
	Despejado	Pocas Nubes	Nubosidad Dispersa	Nublados Parciales	Totalmente Nublado	Proveniente	Velocidad		
Lunes - Viernes									
Mañana		*	*				Calma		24 - 26
Tarde			*	*		Sur	Leve	Lluvias con posible actividad eléctrica	34 - 36
Noche			*	*		Sur	Leve	Lluvias con posible actividad eléctrica	25 - 27
Observaciones	Neblina al amanecer en zonas de montaña. Ambiente caluroso y húmedo, con lluvias y actividad eléctrica en horas de la tarde y parte de la noche, los mayores acumulados de lluvia se prevén sobre los departamentos de Escuintla y Retalhuleu.								



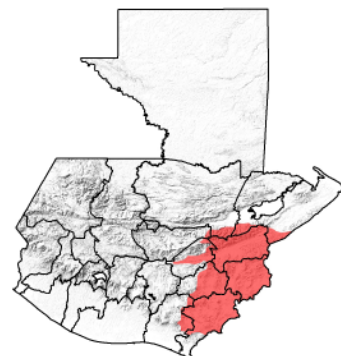
Departamento de Petén									
	Nubosidad					Viento Km/h		Precipitación (mm)	Temperatura °C
	Despejado	Pocas Nubes	Nubosidad Dispersa	Nublados Parciales	Totalmente Nublado	Proveniente	Velocidad		
Lunes - Viernes									
Mañana		*	*				Calma		20 - 23
Tarde			*	*		Nordeste	Leve	Lluvias con actividad eléctrica	37 - 39
Noche			*	*		Nordeste	Leve	Lluvias con actividad eléctrica	25 - 27
Observaciones	Ambiente caluroso, ingresando alto contenido de humedad, por lo que durante la semana se prevén lluvias en horas de la tarde y noche, en especial al sur y municipios fronterizos con México.								



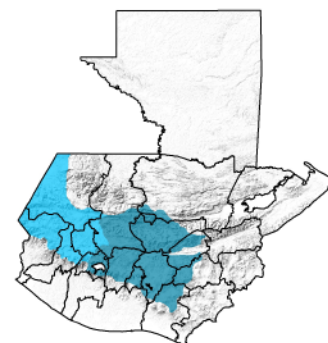


Condiciones por regiones

Región Valles del Oriente											
Nubosidad						Viento Km/h		Precipitación (mm)	Temperatura °C		
Despejado	Pocas Nubes	Nubosidad Dispersa	Nublados Parciales	Totalmente Nublado	Proveniente	Velocidad	sur de Valles de Oriente		Cuenca del Motagua		
Lunes - Viernes											
Mañana			*				Calma	Lloviznas al amanecer en zonas de montaña a partir de mediados de semana	16 - 18	22 - 24	
Tarde		*	*	*		Nordeste	Leve	Lluvias con actividad eléctrica.	29 - 31	37 - 39	
Noche			*	*		Nordeste	Leve		24 - 26	25 - 27	
Observaciones	Fresco en lugares altos o montañosos con neblina al amanecer. Ambiente caluroso, lluvias con actividad eléctrica en especial las precipitaciones más fuertes se observarán a partir del martes sobre Zacapa y Chiquimula.										



Regiones del Altiplano Central y Occidente											
Nubosidad						Viento Km/h		Precipitación (mm)	Temperatura °C		
Despejado	Pocas Nubes	Nubosidad Dispersa	Nublados Parciales	Totalmente Nublado	Proveniente	Velocidad	Altiplano Central		Occidente		
Lunes - Viernes											
Mañana		*	*				Calma	Posibles lloviznas al amanecer en zonas de montaña	14 - 16	10 - 12	
Tarde			*	*		Sur	Leve	Lluvias con actividad eléctrica	25 - 27	23 - 25	
Noche			*	*		Sur	Leve	Lluvias con actividad eléctrica	20 - 23	11 - 13	
Observaciones	Ambiente con neblina o niebla y posibles lloviznas al amanecer en las primeras horas de la mañana y noche en lugares montañosos. Fresco en la noche y madrugada. Condiciones templadas a calurosas con alta humedad. Presencia de lluvias con actividad eléctrica en horas de la tarde y noche, conforme vayan pasando los días, las precipitaciones pluviales incrementarán su intensidad. No se descarta que se presenten eventos locales severos (lluvias moderadas a fuertes de corto tiempo acompañadas de vientos significativos y algunas veces con caída de granizo en particular en zonas altas o con gran elevación).										



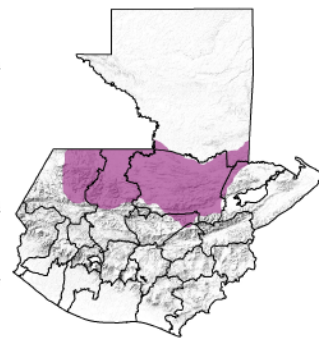
Región Bocacosta											
Nubosidad						Viento Km/h		Precipitación (mm)	Temperatura °C		
Despejado	Pocas Nubes	Nubosidad Dispersa	Nublados Parciales	Totalmente Nublado	Proveniente	Velocidad	Altiplano Central		Occidente		
Lunes - Viernes											
Mañana			*	*		Suroeste	Leve	Lluvias y/o lloviznas al amanecer, en especial para los municipios fronterizos con México.		22 - 24	
Tarde			*	*		Sur	Leve	Lluvias con actividad eléctrica		33 - 35	
Noche			*	*		Sur	Leve	Lluvias con actividad eléctrica		25 - 28	
Observaciones	Neblina y posibles lloviznas al amanecer en zonas de montaña. Ambiente caluroso. Prevalecerá el ingreso del alto contenido de humedad, incremento y desarrollo de nubosidad con presencia de lluvias en horas de la tarde y noche. Se observan eventos severos de lluvia sobre los departamentos de Escuintla, Sololá, Chimaltenango y Retalhuleu.										



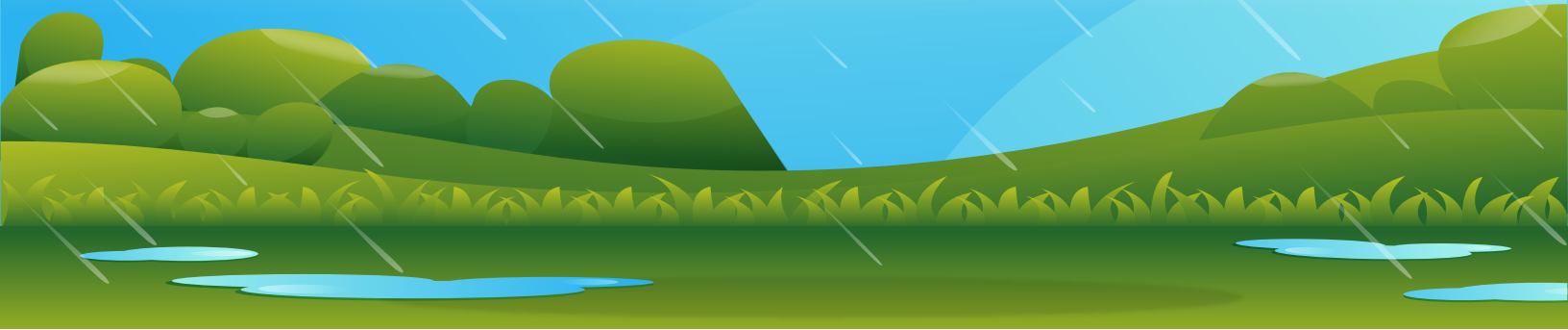
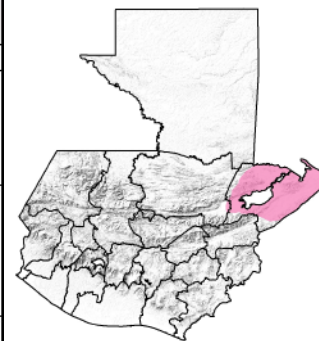


Condiciones por regiones

Región Franja Transversal del Norte									
	Nubosidad				Viento Km/h		Precipitación (mm)	Temperatura °C	
	Despejado	Pocas Nubes	Nubosidad Dispersa	Nublados Parciales	Totalmente Nublado	Proveniente			
Lunes - Viernes									
Mañana		*	*				Calma	Posibles lloviznas al amanecer en zonas de montaña	14 - 16
Tarde		*	*	*			Nordeste	Lluvias con actividad eléctrica	28 - 31
Noche			*	*			Nordeste	Lluvias con actividad eléctrica	23 - 25
Observaciones	Neblina y/o niebla con posibles lloviznas al amanecer en zonas de montaña. Fresco durante la noche y madrugada en lugares altos o con gran elevación. Ambiente caluroso, incremento y desarrollo de nubosidad, presencia de lluvias con actividad eléctrica. Se presentarán durante la semana lluvias severas en un corto tiempo; estas lluvias podrán acompañarse de caída de granizo en lugares altos de Quiché y Alta Verapaz.								



Región Caribe									
	Nubosidad				Viento Km/h		Precipitación (mm)	Temperatura °C	
	Despejado	Pocas Nubes	Nubosidad Dispersa	Nublados Parciales	Totalmente Nublado	Proveniente			
Lunes - Viernes									
Mañana			*				Calma	Posibles lloviznas al amanecer	21 - 23
Tarde			*	*			Nordeste	Lluvias con actividad eléctrica	32 - 34
Noche			*				Nordeste	Lluvias con actividad eléctrica	22 - 24
Observaciones	Neblina con posibles amaneceres con lloviznas. Ambiente caluroso y soleado, lluvias con actividad eléctrica en la tarde y noche. Precipitaciones moderadas a fuertes se observan para los días miércoles y jueves.								





Recomendaciones

Al sector agrícola

- ◆ Dejar el rastrojo o material vegetal de la cosecha anterior sobre la superficie de suelo, para el manejo de la humedad y evitar la erosión del mismo.
- ◆ Humedecer los suelos secos de forma que el sol pueda calentar el suelo, para evitar los efectos de una posible helada.
- ◆ Realizar manejo de malezas para eliminar especies vegetales no deseadas, esto favorecerá a la absorción de la radiación por el suelo.



Al sector pecuario



- ◆ Mantenga los terneros en un lugar limpio, seco y libre de corrientes de aire para evitar el enfriamiento.
- ◆ Establecer planes de prevención y tratamientos para infecciones, diarrea, parasitarios, afectaciones respiratorias, entre otros.
- ◆ Revisión periódica de la condición corporal de los animales, para asegurar las reservas corporales durante la época fría.