



Boletín Agrometeorológico del 11 al 15 de marzo de 2024

	Salida y puesta de sol					Fase Lunar
	Lunes	Martes/Miércoles	Jueves	Viernes		Lunes/Viernes
	Salida: 06:13	Salida: 06:12	Salida: 06:11	Salida: 06:10		Luna Nueva
Puesta: 18:13	Puesta: 18:13	Puesta: 18:13	Puesta: 18:13			

De acuerdo al análisis agrometeorológico para esta semana, el Centro de Información Estratégica Agropecuaria identificó los cultivos expuestos a daños por la amenaza de alta y bajas temperaturas. Las zonas expuestas pueden visualizarse en el siguiente mapa.

En estas áreas (84 municipios) el MAGA mantendrá monitoreo constante ante posibles daños a cultivos (hortalizas, café, maíz, frijol, banano, piña, melón, plátano, tabaco, sandía, cítricos, caña de azúcar, hule, palma de aceite y pastos), especialmente por amenaza a altas temperaturas en los municipios de Masagua, Escuintla y Santa Lucía Cotzumalguapa del departamento de Escuintla; Retalhuleu de Retalhuleu y Chiquimulilla de Santa Rosa. Por bajas temperaturas se encuentran expuestos los municipios de Chiantla, Aguacatán y San Sebastián Huehuetenango de Huehuetenango e Ixchiguan de San Marcos.

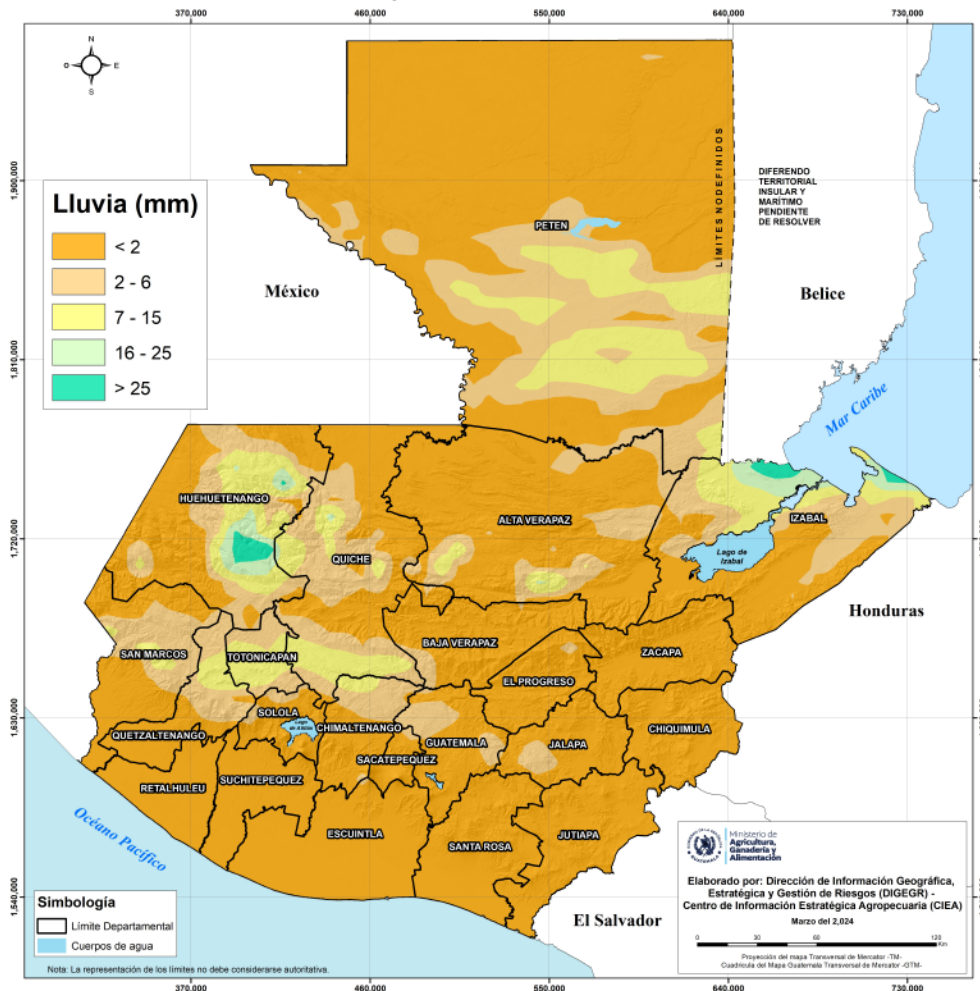
Cultivos monitoreados por condiciones meteorológicas (11 al 15 de marzo 2024)



Condiciones esperadas

Por los efectos indirectos de un frente frío, aún se esperan algunas lluvias y/o lloviznas al norte del territorio nacional, específicamente en Petén, Franja Transversal del Norte y Caribe, al inicio de la semana. Aunque el viento ha aumentado su intensidad desde el domingo, se prevé que a partir del martes disminuya de manera significativa. Durante esta semana, persistirá la neblina al amanecer, seguida de condiciones soleadas y calurosas; además, no se descartan algunos eventos locales severos de lluvias de corta duración en especial en lugares altos. Se mantiene recomendando al productor que en esta temporada calurosa planifique las actividades agrícolas para evitar las horas más calurosas del día, como trabajar temprano o al final de la tarde para minimizar el estrés por calor, recuerde mantener el suelo cubierto con cultivos de cobertura o mulch para protegerlo del calor directo y reducir la evaporación del agua del suelo. En invernaderos o estructuras cerradas, es primordial proporcionar una buena ventilación para evitar el sobrecalentamiento y mejorar la circulación del aire alrededor de los cultivos.

Pronóstico del acumulado de lluvia (mm) del 11 al 15 de marzo 2024
República de Guatemala



Es importante tener en cuenta que para esta semana no se espera la aproximación de ningún frente frío. Sin embargo, se observa que la próxima semana, entre domingo y lunes, es posible que un nuevo sistema se acerque a Guatemala, generando lluvias de regiones del norte hasta el centro del país.



Ministerio de
**Agricultura,
Ganadería y
Alimentación**

**DIRECCIÓN DE INFORMACIÓN
GEOGRÁFICA, ESTRATÉGICA Y
GESTIÓN DE RIESGOS - DIGEGR -**

**CENTRO DE INFORMACIÓN
ESTRATÉGICA
AGROPECUARIA**

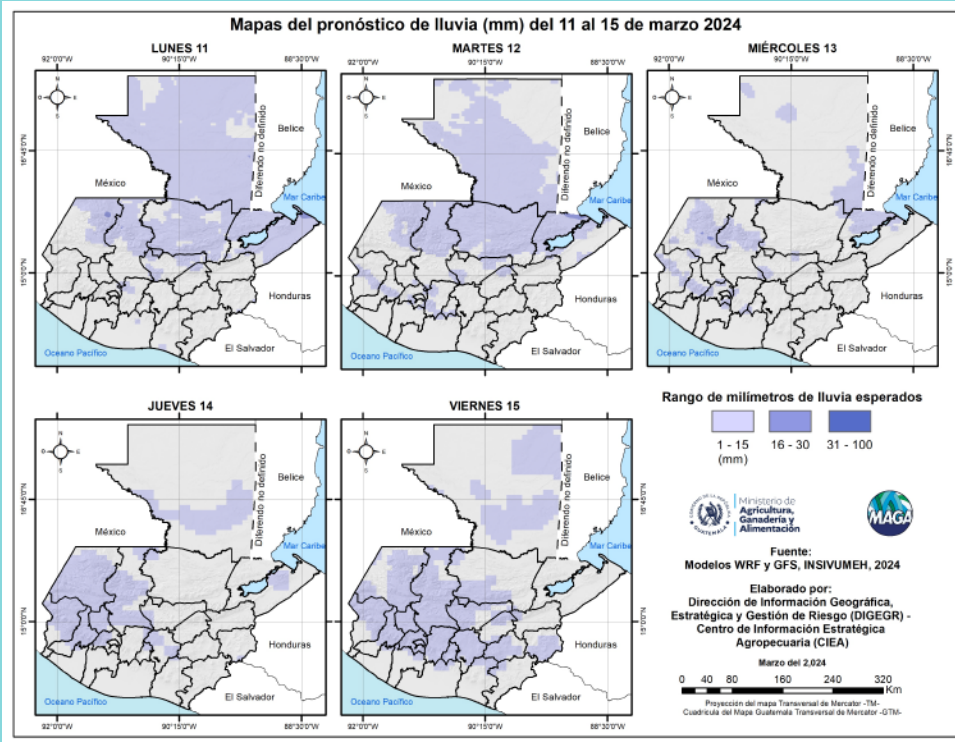


Fecha: 11 de marzo de 2024

BOLETÍN NO.

20

Hora: 14:00 hrs.

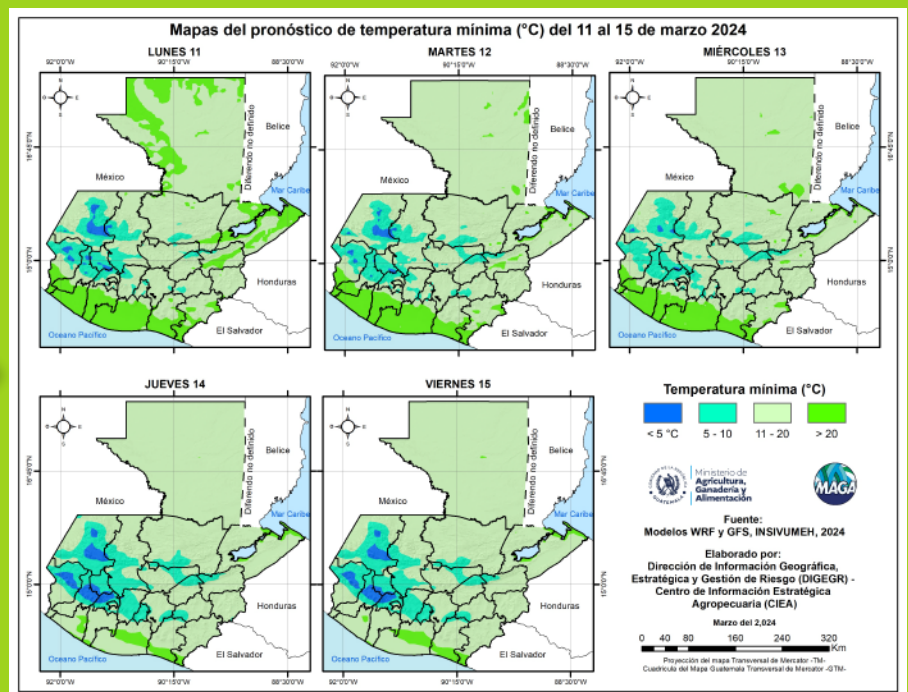


En los siguientes mapas se observa la posibilidad de lluvia, los mayores acumulados se pueden presentar en el departamento de Totonicapán, Huehuetenango, Izabal, Quiché y Chimaltenango.

Fuente: INSIVUMEH, 2024.

Las bajas temperaturas más importantes para esta semana se esperan en los municipios de Chiantla (3.3 °C) del departamento de Huehuetenango; Sololá (3.8 °C) y Nahualá (3.9 °C) de Sololá; Nebaj (3.9 °C) de Quiché e Ixchiguán (4.2 °C) de San Marcos. En el siguiente mapa se pueden visualizar las temperaturas mínimas a nivel nacional para esta semana.

Fuente: INSIVUMEH, 2024.





Ministerio de
**Agricultura,
Ganadería y
Alimentación**

**DIRECCIÓN DE INFORMACIÓN
GEOGRÁFICA, ESTRATÉGICA Y
GESTIÓN DE RIESGOS - DIGEGR -**

**CENTRO DE INFORMACIÓN
ESTRATÉGICA
AGROPECUARIA**

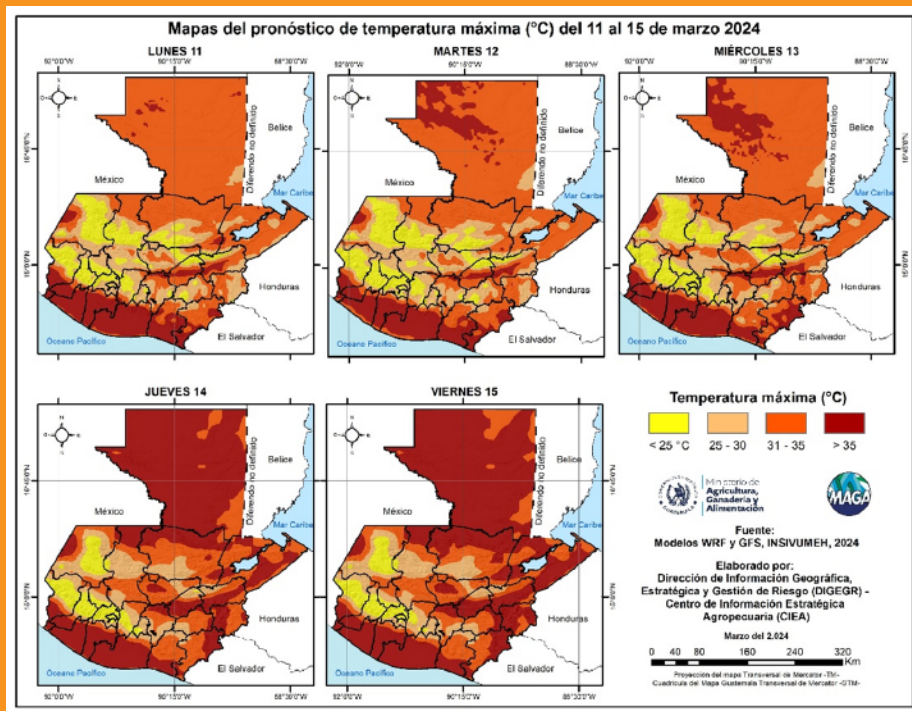


Fecha: 11 de marzo de 2024

BOLETÍN NO.

20

Hora: 14:00 hrs.



Las altas temperaturas más importantes para esta semana se esperan en los municipios de Río Bravo (40.9 °C); Santa Bárbara (40.3 °C) y Patulul (40.3 °C) del departamento de Suchitepéquez; Santa Lucía Cotzumalguapa (40.2 °C) y Tiquisate (40.0 °C) de Escuintla. En el siguiente mapa se pueden visualizar las temperaturas mínimas a nivel nacional para esta semana.

Fuente: INSIVUMEH, 2024.



Ministerio de
**Agricultura,
Ganadería y
Alimentación**

**DIRECCIÓN DE INFORMACIÓN
GEOGRÁFICA, ESTRATÉGICA Y
GESTIÓN DE RIESGOS - DIGEGR -**

**CENTRO DE INFORMACIÓN
ESTRATÉGICA
AGROPECUARIA**



Fecha: 11 de marzo de 2024

BOLETÍN NO.

20

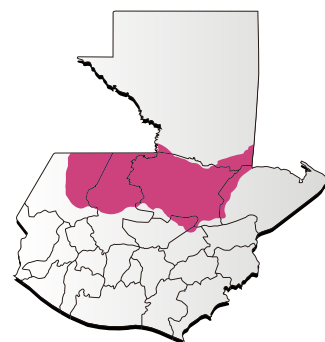
Hora: 14:00 hrs.



Condiciones por regiones

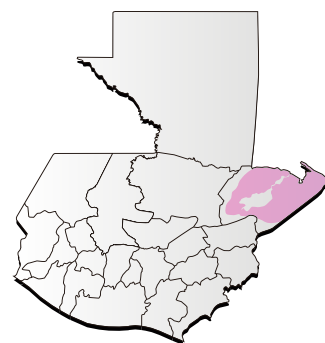
Región Franja Transversal del Norte

	Nubosidad				Viento Km/h		Precipitación (mm)	Temperatura °C
	Despejado	Pocas Nubes	Nubosidad Dispersa	Nublados parciales a totales	Proveniente	Velocidad		
Lunes - Viernes								
Mañana			*	*		Calma	Neblina	15 - 17
Tarde			*	*	Noroeste	Leve	Lluvias y/ o lloviznas con actividad eléctrica y posible caída de granizo en especial para el domingo al norte de Quiché y este de Huehuetenango	29 - 31
Noche			*	*	Noroeste	Leve	Posibles lloviznas dispersas	23 - 25
Observaciones	Neblina al amanecer. Condiciones cálidas y soleadas con lluvias dispersas en bajas cantidades durante la semana particularmente en zonas de montaña. No se descarta que se manifiesten algunas lluvias locales severas al norte de Quiché y este de Huehuetenango en especial de miércoles a viernes.							



Región Caribe

	Nubosidad				Viento Km/h		Precipitación (mm)	Temperatura °C
	Despejado	Pocas Nubes	Nubosidad Dispersa	Nublados parciales a totales	Proveniente	Velocidad		
Lunes - Viernes								
Mañana			*		noroeste	Calma	Neblina	22 - 24
Tarde			*	*	noroeste	Leve	Lluvias con actividad eléctrica para inicios de semana	31 - 33
Noche			*		noroeste	Leve		25 - 27
Observaciones	Neblina al amanecer. Ambiente cálido y soleado con presencia de lluvias acompañadas de actividad eléctrica en especial para el día lunes y martes hacia el Estor y Livingston.							





Ministerio de
**Agricultura,
Ganadería y
Alimentación**

**DIRECCIÓN DE INFORMACIÓN
GEOGRÁFICA, ESTRATÉGICA Y
GESTIÓN DE RIESGOS - DIGEGR -**

**CENTRO DE INFORMACIÓN
ESTRATÉGICA
AGROPECUARIA**



Fecha: 11 de marzo de 2024

BOLETÍN NO.

20

Hora: 14:00 hrs.



Condiciones por regiones

Región Pacífico								
	Nubosidad				Viento Km/h		Precipitación (mm)	Temperatura °C
	Despejado	Pocas Nubes	Nubosidad Dispersa	Nublados parciales a totales	Proveniente	Velocidad		
Lunes - Viernes								
Mañana		*	*		Variable	Calma	Neblina	23 - 25
Tarde		*	*		Variable	Leve ocasionalmente moderado disminuyendo su intensidad a partir del martes	Sin presencia de lluvias	35 - 37
Noche		*	*		Variable	Leve	Sin presencia de lluvias	27 - 29
Observaciones	Ambiente fresco en horas de la noche y madrugada con neblina. Condiciones calurosas y soleadas con pocas nubes alternado con nubosidad dispersa sin presencia de lluvias y visibilidad opaca por humo en el ambiente. Es importante que al llevar a cabo quemas agrícolas, es esencial ejercer un control riguroso, especialmente debido a la escasa humedad ambiental, aumento en la velocidad del viento y altas temperaturas, son factores importantes que podrían propiciar la rápida propagación del fuego.							



Región de Petén								
	Nubosidad				Viento Km/h		Precipitación (mm)	Temperatura °C
	Despejado	Pocas Nubes	Nubosidad Dispersa	Nublados parciales a totales	Proveniente	Velocidad		
Lunes - Viernes								
Mañana		*	*			Calma	Neblina	16 - 18
Tarde		*	*	(Lunes)	noroeste	Leve	Lloviznas y/o lluvias dispersas en especial al norte de San José, Flores y sur del departamento en muy bajas cantidades para día lunes	37 - 39
Noche		*	*		noroeste	Leve		22 - 24
Observaciones	Neblina al amanecer. Ambiente caluroso y soleado. Nubes dispersas con incremento en su desarrollo en horas de la tarde acompañadas de lluvias para inicios de semana.							



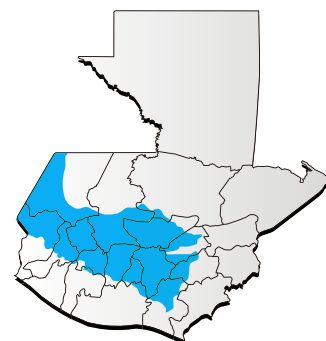


Condiciones por regiones

Región Valles del Oriente									
	Nubosidad				Viento Km/h		Precipitación (mm)	Temperatura °C	
	Despejado	Pocas Nubes	Nubosidad Dispersa	Nublados parciales a totales	Proveniente	Velocidad		Sur de Valles de Oriente	Cuenca del Motagua
Lunes - Viernes									
Mañana		*	*		Variable	Leve	Neblina	18 - 20	23 - 25
Tarde		*	*		nordeste	Leve ocasionalmente moderado, disminuyendo la intensidad a partir del martes	Posibles lloviznas y/o lluvias al norte de Zacapa para inicios de semana	33 - 35	39 - 42
Noche		*	*		nordeste	Leve	Neblina	25 - 27	28 - 30
Observaciones	Neblina al amanecer. Semana calurosa y soleada, con posible presencia de lluvias dispersas al norte de Zacapa. Viento disminuyendo su intensidad a partir del martes.								



Regiones del Altiplano Central y Occidente									
	Nubosidad				Viento Km/h		Precipitación (mm)	Temperatura °C	
	Despejado	Pocas Nubes	Nubosidad Dispersa	Nublados parciales a totales	Proveniente	Velocidad		Altiplano Central	Occidente
Lunes - Viernes									
Mañana		*	*		Norte	Calma	Niebla	15 - 17	10 - 12
Tarde		*	*	* Incremento de nubosidad en especial hacia el occidente	Norte con cambio a sur	Leve ocasionalmente moderado, disminuyendo la intensidad a partir del martes	Eventos locales	29 - 31	26 - 32
Noche		*	*		Norte	Calma		18 - 20	10 - 12
Observaciones	Niebla con ambiente fresco durante la noche y madrugada. Condiciones cálidas y soleadas con pocas nubes con posibilidad que en horas de la tarde se desarrollen nubes conectivas que podrían generar algunas lluvias en especial hacia el occidente.								



Región Bocacosta									
	Nubosidad				Viento Km/h		Precipitación (mm)	Temperatura °C	
	Despejado	Pocas Nubes	Nubosidad Dispersa	Nublados parciales a totales	Proveniente	Velocidad		Sur de Valles de Oriente	Cuenca del Motagua
Lunes - Viernes									
Mañana			*		suroeste	Leve	Neblina en zonas de montaña		22 - 23
Tarde			*	*	suroeste	Leve	Posibles lluvias en especial de miércoles a viernes		30 - 32
Noche			*		suroeste	Leve	Neblina en zonas de montaña		25 - 27
Observaciones	Neblina con ambiente fresco en horas de la noche y madrugada. Condiciones cálidas, soleadas con nubosidad dispersa alternado con incremento de nubes. A pesar que no se observan acumulados de lluvia no se descartan algunos evento locales en particular de miércoles en adelante.								





Ministerio de
**Agricultura,
Ganadería y
Alimentación**

**DIRECCIÓN DE INFORMACIÓN
GEOGRÁFICA, ESTRATÉGICA Y
GESTIÓN DE RIESGOS - DIGEGR -**

**CENTRO DE INFORMACIÓN
ESTRATÉGICA
AGROPECUARIA**



Fecha: 11 de marzo de 2024

BOLETÍN NO.

20

Hora: 14:00 hrs.



Recomendaciones

Al sector agrícola

- ★ Dejar el rastrojo o material vegetal de la cosecha anterior sobre la superficie de suelo, para el manejo de la humedad y evitar la erosión del mismo.
- ★ En cuanto al cultivo de café mantener monitoreo por la posible presencia de roya y realizar aplicaciones preventivas para su control.
- ★ Considerar que las altas temperaturas y la poca humedad en los suelos favorecen la proliferación de focos de incendios forestales y la formación de fenómenos de viento tipo torbellino.





Ministerio de
**Agricultura,
Ganadería y
Alimentación**

**DIRECCIÓN DE INFORMACIÓN
GEOGRÁFICA, ESTRATÉGICA Y
GESTIÓN DE RIESGOS - DIGEGR -**

**CENTRO DE INFORMACIÓN
ESTRATÉGICA
AGROPECUARIA**



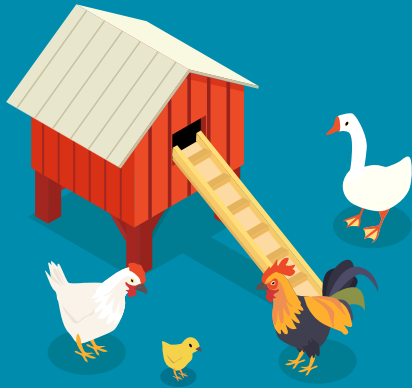
Fecha: 11 de marzo de 2024

BOLETÍN NO. 20

Hora: 14:00 hrs.



Al sector pecuario



- ★ El alojamiento de las aves tiene que tener buena ventilación.



- ★ Establecer planes de prevención y tratamientos para infecciones, diarrea, parasitarios, afectaciones respiratorias, entre otros.



- ★ Alimente a los animales en las horas más frescas con forrajes de alta calidad para que sea más digestible.