



## Boletín Agrometeorológico del 8 al 12 de enero de 2024

	Salida y puesta de sol					Fase Lunar	
	Lunes	Martes	Miércoles	Jueves/ Viernes		Lunes/ Jueves	Viernes
	Salida: 06:29	Salida: 06:30	Salida: 06:30	Salida: 06:30		Cuarto Menguante	Luna Llena
Puesta: 17:48	Puesta: 17:48	Puesta: 17:49	Puesta: 17:50				

De acuerdo al análisis agrometeorológico para esta semana, el Centro de Información Estratégica Agropecuaria identificó los cultivos expuestos a daños por la amenaza a heladas. Las zonas expuestas pueden visualizarse en el siguiente mapa.

**Cultivos monitoreados por condiciones meteorológicas  
(08 al 12 de enero 2024)**



En estas áreas (81 municipios) el MAGA mantendrá monitoreo constante ante posibles daños a cultivos (maíz, frijol, café y hortalizas), especialmente por amenaza a heladas en los municipios de Chiantla y Aguacatán del departamento de Huehuetenango; Nebaj de Quiché; Totonicapán de Totonicapán; Tejutla y Comitancillo de San Marcos y Chichicastenango de Quiché.



Fecha: 8 de enero  
de 2024

**BOLETÍN NO. 2**

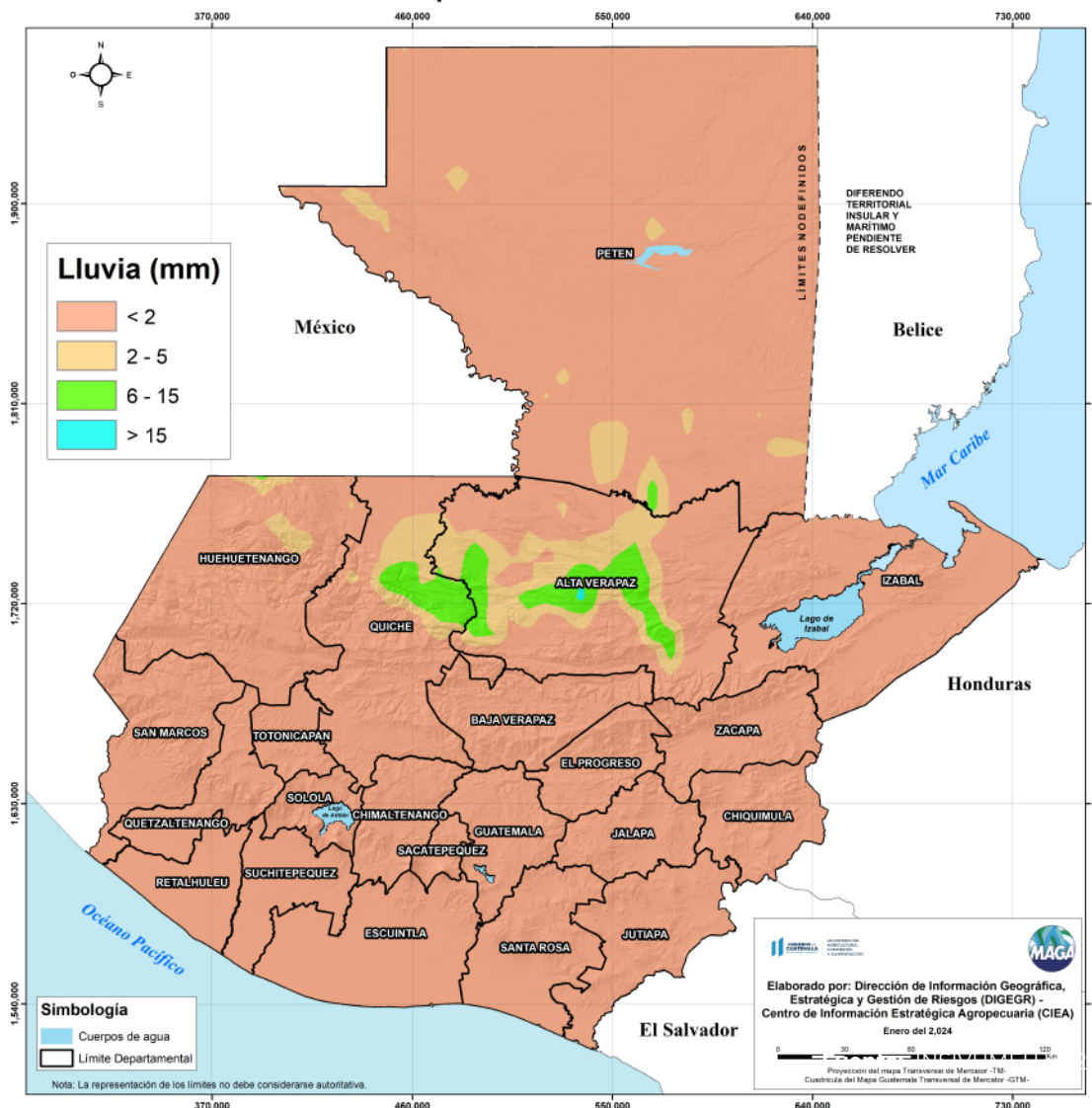
Hora: 12:00 hrs.

## Condiciones esperadas

Para la segunda semana de enero, se prevé la continuidad de temperaturas frías a frescas durante las noches y madrugadas a nivel nacional. Durante el día, se esperan condiciones cálidas, soleadas y con escasa nubosidad, lo que permitirá una mayor intensidad en la radiación solar. Además, debido a la baja humedad en el ambiente y otros factores meteorológicos, es posible que se presenten heladas en áreas elevadas, especialmente en el occidente del país.

Es importante tener en cuenta que se anticipa un cambio significativo hacia el fin de semana debido al paso y acercamiento de un nuevo frente frío hacia Guatemala. Este evento provocará un aumento en la nubosidad, dando lugar a precipitaciones de regiones del norte al centro, y un descenso en las temperaturas.

### Pronóstico del acumulado de lluvia (mm) del 08 al 12 de enero 2024 República de Guatemala





GOBIERNO de GUATEMALA

MINISTERIO DE AGRICULTURA, GANADERÍA Y ALIMENTACIÓN

# DIRECCIÓN DE INFORMACIÓN GEOGRÁFICA, ESTRATÉGICA Y GESTIÓN DE RIESGOS - DIGEGR -

## CENTRO DE INFORMACIÓN ESTRATÉGICA AGROPECUARIA

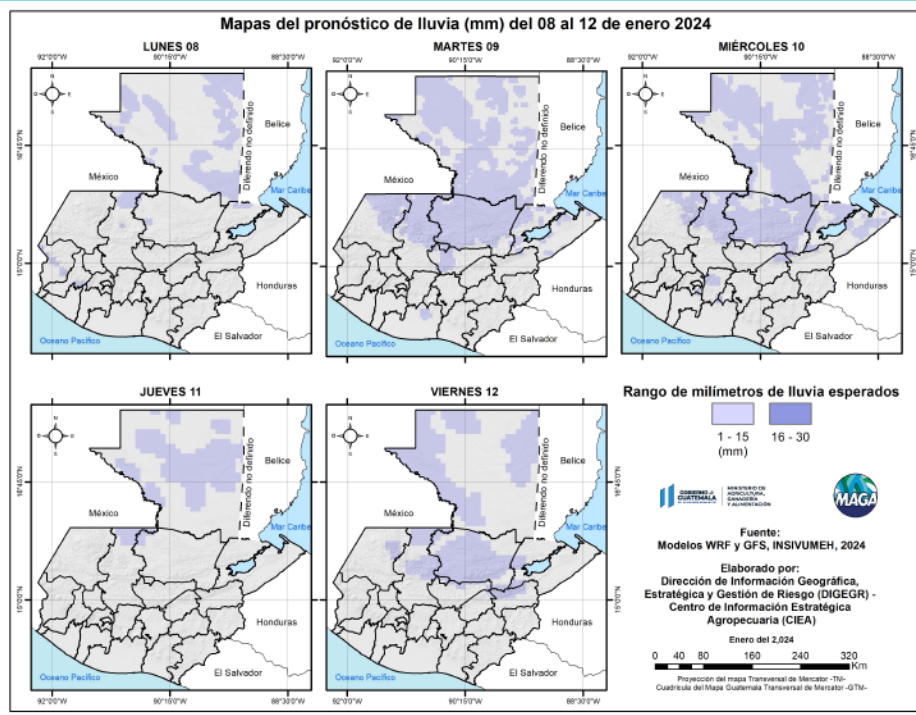


Fecha: 8 de enero de 2024

### BOLETÍN NO. 2

Hora: 12:00 hrs.

Mapas del pronóstico de lluvia (mm) del 08 al 12 de enero 2024



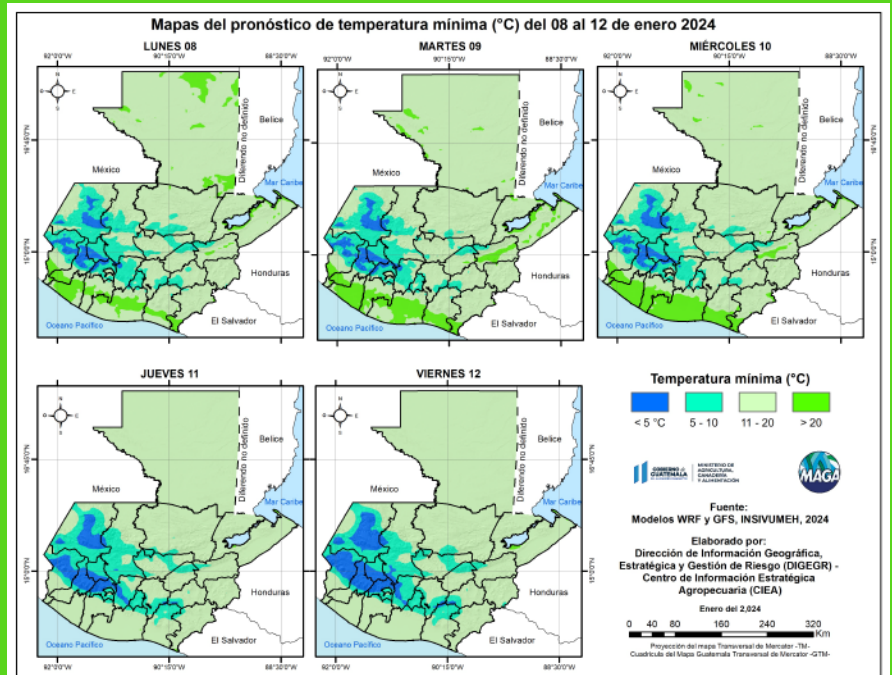
En los siguientes mapas se observa la posibilidad de lluvia, los mayores acumulados se pueden presentar en los departamentos de Alta Verapaz y Quiché.

Fuente: INSIVUMEH, 2023.

Las bajas temperaturas más importantes para esta semana se esperan en los municipios de Chiantla (1.1 °C) del departamento de Huehuetenango; Nahualá (1.4 °C) de Sololá; San Francisco La Unión (1.6 °C) de Quetzaltenango y Nebaj (1.8 °C) de Quiché, afectando principalmente los cultivos de hortalizas en rendimiento, calidad y retardo de producción para la temporada. En el siguiente mapa se pueden visualizar las temperaturas mínimas a nivel nacional para esta semana.

Fuente: INSIVUMEH, 2023.

Mapas del pronóstico de temperatura mínima (°C) del 08 al 12 de enero 2024







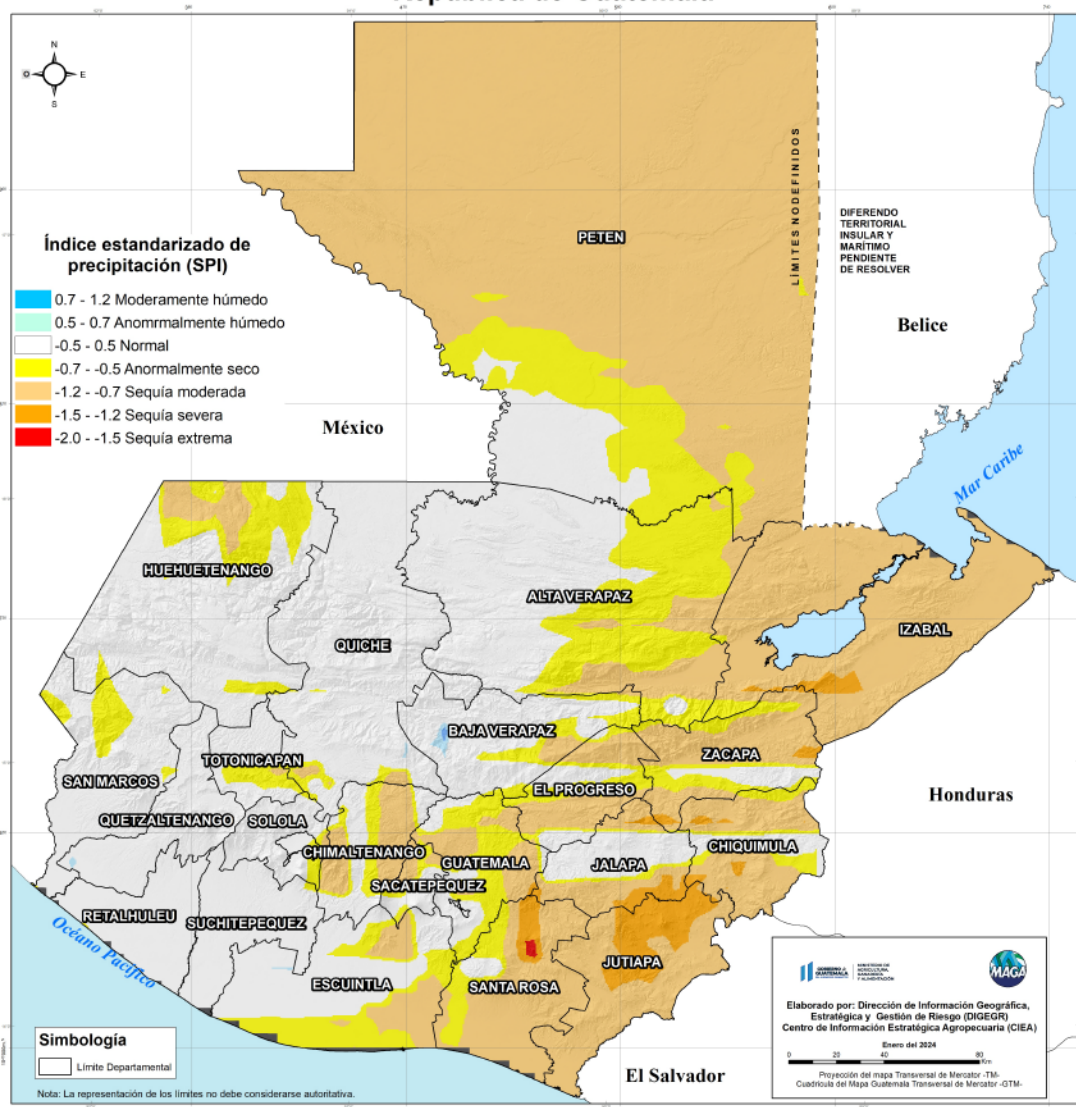
## Monitoreo agroclimático

### Condición de la vegetación

El índice estandarizado de precipitación (SPI, por sus siglas en inglés), permite comprender la lluvia de los últimos cinco días (pentadía) comparándolos con el comportamiento de los acumulados de pentadías anteriores y el registro histórico en el mismo periodo.

Según la última decada disponible en el sistema GADAS-USDA (al 05 de enero), se refleja un deceso importante en el registro de lluvia (color amarillo a rojo) principalmente en las regiones del Norte, Caribe, Valles de Oriente y Sureste del país, especialmente en Santa Rosa, que comparado al registro normal de inicio de año, suele presentar mayores niveles de humedad.

**Índice estandarizado de precipitación (5 días) al 05 de enero del 2024  
República de Guatemala**





Fecha: **8 de enero  
de 2024**

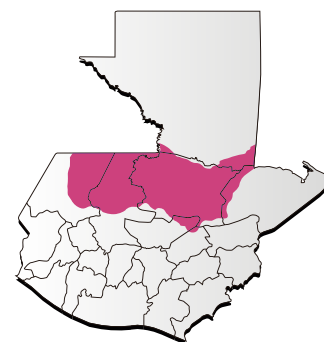
**BOLETÍN NO. 2**

Hora: **12:00 hrs.**

 **Condiciones por regiones**

**Región Franja Transversal del Norte**

	Nubosidad				Viento Km/h		Precipitación (mm)	Temperatura °C
	Despejado	Pocas Nubes	Nubosidad Dispersa	Nublados parciales a totales	Proveniente	Velocidad		
<b>Lunes - Viernes</b>								
Mañana		*	*		Variable	Leve	Posibles lloviznas en bajas cantidades en zonas de montaña en especial para inicios de semana	12 - 14
Tarde		*	*		Variable	Leve		26 - 28
Noche		*	*		Variable	Leve	Posibles lloviznas en bajas cantidades en zonas de montaña en especial para inicios de semana	16 - 18
Observaciones	Ambiente frío en horas de la noche y madrugada acompañado de neblina. Condiciones cálidas, soleadas y con poca nubosidad. Se espera un cambio significativo hacia el fin de semana por el paso y acercamiento de un nuevo frente frío que incrementará la nubosidad generando lluvias y un descenso en las temperaturas.							



**Región Caribe**

	Nubosidad				Viento Km/h		Precipitación (mm)	Temperatura °C
	Despejado	Pocas Nubes	Nubosidad Dispersa	Nublados parciales a totales	Proveniente	Velocidad		
<b>Lunes - Viernes</b>								
Mañana		*	*		nordeste	Calma		23 - 25
Tarde		*	*		nordeste	Leve	Posibles lluvias en bajas cantidades	32 - 34
Noche		*	*		nordeste	Leve		25 - 27
Observaciones	Ambiente fresco en horas de la noche y madrugada acompañado de posible neblina. Condiciones cálidas y soleadas, nubosidad dispersa alternando con pocas nubes. Se espera un cambio significativo hacia el fin de semana por el paso y acercamiento de un nuevo frente frío que incrementará la nubosidad generando lluvias y un descenso en las temperaturas.							





**GOBIERNO de  
GUATEMALA**

MINISTERIO DE  
AGRICULTURA, GANADERÍA  
Y ALIMENTACIÓN

**DIRECCIÓN DE INFORMACIÓN  
GEOGRÁFICA, ESTRATÉGICA Y  
GESTIÓN DE RIESGOS - DIGEGR -**

**CENTRO DE INFORMACIÓN  
ESTRATÉGICA  
AGROPECUARIA**



Fecha: **8 de enero  
de 2024**

**BOLETÍN NO. 2**

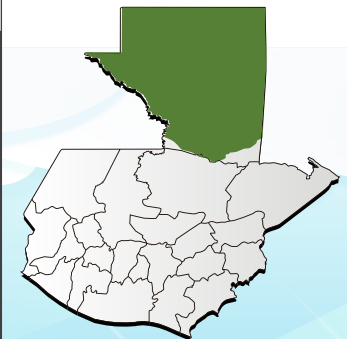
Hora: **12:00 hrs.**

 **Condiciones por regiones**

Región Pacífico								
Nubosidad					Viento Km/h		Precipitación (mm)	Temperatura °C
Despejado	Pocas Nubes	Nubosidad Dispersa	Nublados parciales a totales	Proveniente	Velocidad			
<b>Lunes - Viernes</b>								
Mañana		*	*		Variable	Leve		22 - 24
Tarde		*	*		Variable	Leve		33 - 35
Noche		*	*		Variable	Leve		27 - 29
Observaciones	Ambiente cálido y soleado durante el día. Pocas nubes alternado con nubosidad dispersa. Viento leve. Fresco en horas de la noche y madrugada.							



Región de Petén								
Nubosidad					Viento Km/h		Precipitación (mm)	Temperatura °C
Despejado	Pocas Nubes	Nubosidad Dispersa	Nublados parciales a totales	Proveniente	Velocidad			
<b>Lunes - Viernes</b>								
Mañana		*	*	(Para inicios de semana al norte del departamento)	nordeste	Leve	Posible presencia de algunas lloviznas dispersas en bajas cantidades al norte de Petén inicios de semana	18 - 20
Tarde		*	*	(Para inicios de semana al norte del departamento)	nordeste	Leve	Posible presencia de algunas lloviznas dispersas en bajas cantidades al norte de Petén inicios de semana	32 - 34
Noche		*	*	(Para inicios de semana al norte del departamento)	nordeste	Leve		25 - 27
Observaciones	Ambiente fresco en horas de la noche y madrugada. Neblina al amanecer. Ambiente cálido y soleado para los próximos días. Se espera un cambio significativo hacia el fin de semana por el paso y acercamiento de un nuevo frente frío que incrementará la nubosidad generando lluvias y un descenso en las temperaturas.							





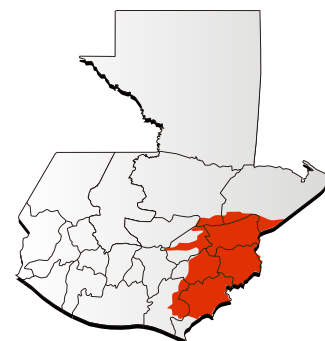
Fecha: 8 de enero  
de 2024

**BOLETÍN NO. 2**

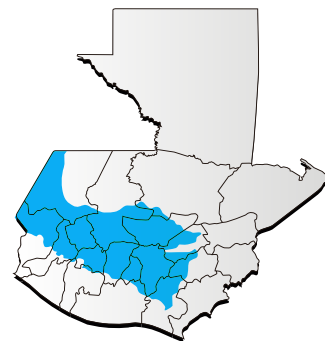
Hora: 12:00 hrs.

 **Condiciones por regiones**

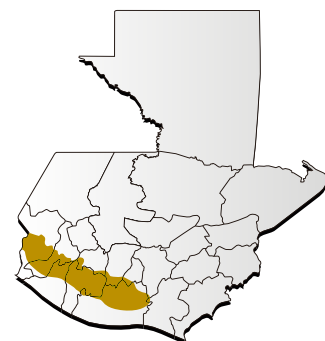
Región Valles del Oriente									
	Nubosidad				Viento Km/h		Precipitación (mm)	Temperatura °C	
	Despejado	Pocas Nubes	Nubosidad Dispersa	Nublados parciales a totales	Proveniente	Velocidad		Sur de Valles de Oriente	Cuenca del Motagua
<b>Lunes - Viernes</b>									
Mañana		*	*		variable	Leve	Possible lloviznas en bajas cantidades en zonas de montaña	16 - 18	21 - 23
Tarde		*	*		nordeste	Leve		29 - 31	37 - 39
Noche		*	*		nordeste	Leve	Possible lloviznas en bajas cantidades en zonas de montaña	22 - 24	25 - 27
Observaciones	Condiciones frescas en horas de la noche y madrugada y frías en zonas montañosas. Neblina en primera horas de la mañana. Continúan las condiciones calurosas, soleadas y con poca nubosidad, durante los próximos días. Según análisis no se observa la presencia de lluvias. Se espera un cambio significativo hacia el fin de semana por el paso y acercamiento de un nuevo frente frío que incrementará la nubosidad en particular al norte de Zacapa y este de Chiquimula, percibiendo lluvias y/o lloviznas y un descenso en las temperaturas.								



Regiones del Altiplano Central y Occidente									
	Nubosidad				Viento Km/h		Precipitación (mm)	Temperatura °C	
	Despejado	Pocas Nubes	Nubosidad Dispersa	Nublados parciales a totales	Proveniente	Velocidad		Altiplano Central	Occidente
<b>Lunes - Viernes</b>									
Mañana		*	*		Norte	Leve	A pesar que la posibilidad de lluvias es baja, no se descarta que se presenten algunas lloviznas dispersas en zonas de montaña por enfriamiento	12 - 14	-01 - 00
Tarde		*	*		Norte	Leve ocasionalmente moderado		25 - 27	24 - 26
Noche		*	*		Norte	Leve	A pesar que la posibilidad de lluvias es baja, no se descarta que se presenten algunas lloviznas dispersas en zonas de montaña por enfriamiento	16 - 18	03 - 05
Observaciones	La presencia del frío persiste durante las noches y madrugadas, con la posibilidad de heladas en áreas elevadas. Predominará el ambiente cálido y soleado con pocas nubes durante los próximos días. Viento leve ocasionalmente moderado en especial para martes y jueves al norte del departamento de Guatemala. No se descarta que por enfriamiento se presente un tipo de lloviznas ligera en particular en zonas de montaña.								



Región Bocacosta									
	Nubosidad				Viento Km/h		Precipitación (mm)	Temperatura °C	
	Despejado	Pocas Nubes	Nubosidad Dispersa	Nublados parciales a totales	Proveniente	Velocidad		Sur de Valles de Oriente	Cuenca del Motagua
<b>Lunes - Viernes</b>									
Mañana		*	*			Calma	Posibles lloviznas esporádicas en zonas de montaña por enfriamiento	24 - 26	
Tarde		*	*		suroeste	Leve		33 - 35	
Noche		*	*		suroeste	Leve	Posibles lloviznas esporádicas en zonas de montaña por enfriamiento	26 - 28	
Observaciones	Neblina, frío a fresco, con baja posibilidad de lloviznas ligeras esporádicas en zonas de montaña en horas de la noche y madrugada por enfriamiento en particular para inicios de semana. Continua el ambiente cálido, soleado y con poca nubosidad, sin presencia de lluvias para la tarde.								





GOBIERNO *de*  
GUATEMALA

MINISTERIO DE  
AGRICULTURA, GANADERÍA  
Y ALIMENTACIÓN

DIRECCIÓN DE INFORMACIÓN  
GEOGRÁFICA, ESTRATÉGICA Y  
GESTIÓN DE RIESGOS - DIGEGR -

CENTRO DE INFORMACIÓN  
ESTRATÉGICA  
AGROPECUARIA



Fecha: 8 de enero  
de 2024

BOLETÍN NO. 2

Hora: 12:00 hrs.



## Recomendaciones

### Al sector agrícola

- ★ Identificar plagas o enfermedades y realizar aplicaciones preventivas.
- ★ Disminuir actividades en suelos para evitar la excesiva pérdida de agua por evaporación.
- ★ Preparar pequeños invernaderos con madera y plástico alrededor de las plantas para protegerlas del frío intenso.





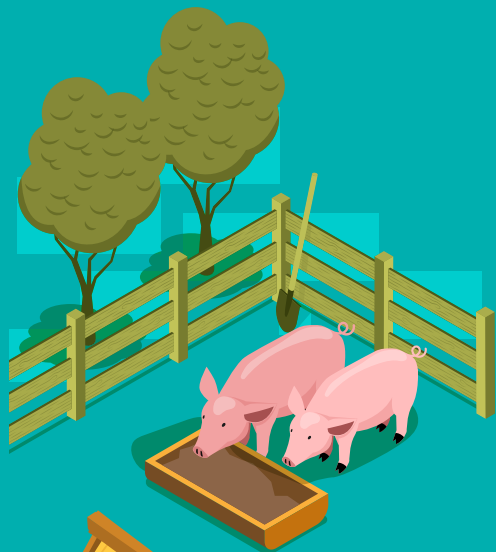


Fecha: 8 de enero  
de 2024

**BOLETÍN NO. 2**

Hora: 12:00 hrs.

### Al sector pecuario



- ★ Aumentar la cantidad de alimento (de preferencia forraje), debido a que los animales consumen más energía para mantener el calor corporal.



- ★ Proporcionar algún tipo de refugio a los animales para evitar que se expongan al frío y/o al aire, para evitar problemas respiratorios.



- ★ Para aves y cerdos, es necesario colocar cortinas en los corrales para protegerlos del frío directo.