



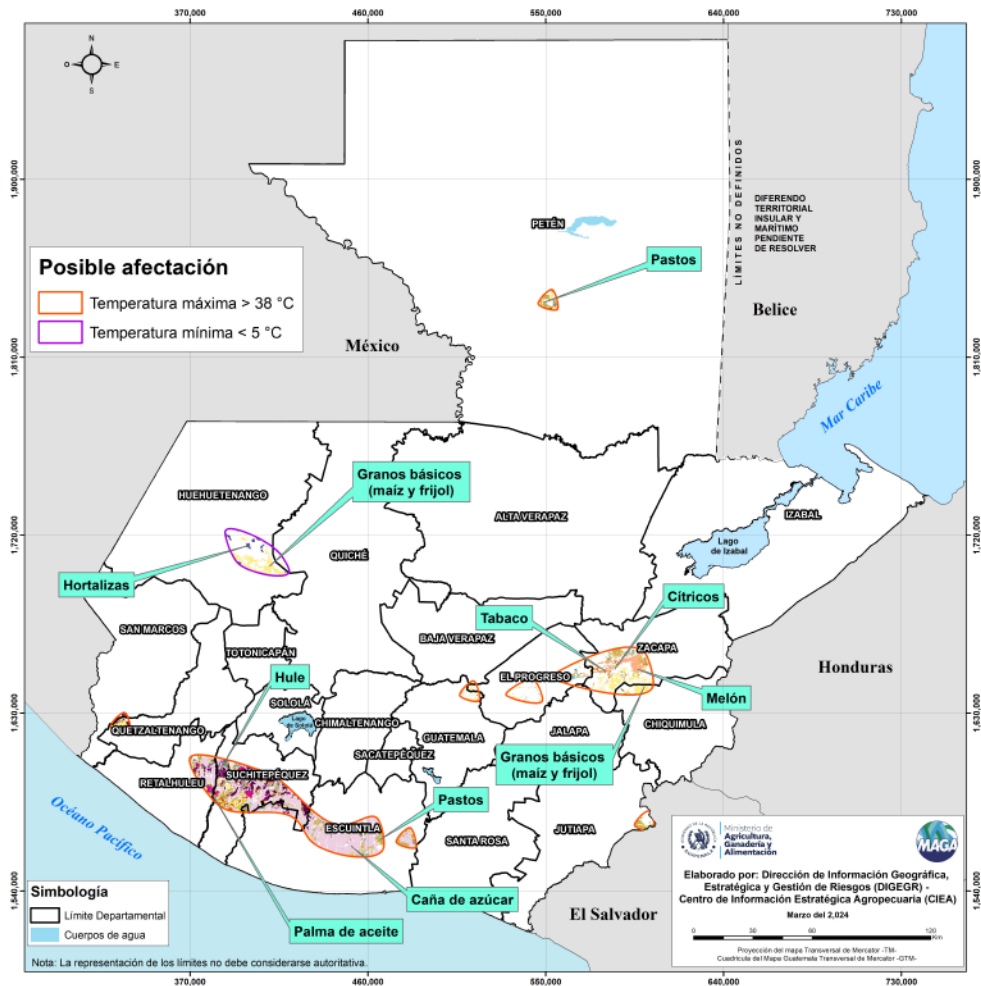
Boletín Agrometeorológico del 8 al 11 de marzo de 2024

	Salida y puesta de sol				Fase Lunar		
	Sábado	Domingo	Lunes		Sábado	Domingo	Lunes
	Salida: 06:14	Salida: 06:14	Salida: 06:13		Cuarto Menguante	Cuarto Menguante /Luna Nueva	Luna Nueva
	Puesta: 18:12	Puesta: 18:13	Puesta: 18:13				

De acuerdo al análisis agrometeorológico para este fin e inicio de semana, el Centro de Información Estratégica Agropecuaria identificó los cultivos expuestos a daños por la amenaza de altas y bajas temperaturas. Las zonas expuestas pueden visualizarse en el siguiente mapa.

En estas áreas (57 municipios) el MAGA mantendrá monitoreo constante ante posibles daños a cultivos (hortalizas, maíz, tabaco, melón, frijol, cítricos, caña de azúcar, hule, palma de aceite y pastos), especialmente por amenaza a altas temperaturas en los municipios de Santa Lucía Cotzumalguapa, La Democracia y Masagua de Escuintla; Río Bravo, Santo Domingo Suchitepéquez, San José El Ídolo y Patulul de Suchitepéquez. Por bajas temperaturas se encuentran expuestos los municipios de Chiantla, Aguacatán, San Sebastián Huehuetenango y Todos Santos Cuchumatán de Huehuetenango; Nebaj de Quiché.

Cultivos monitoreados por condiciones meteorológicas (08 al 11 de marzo 2024)

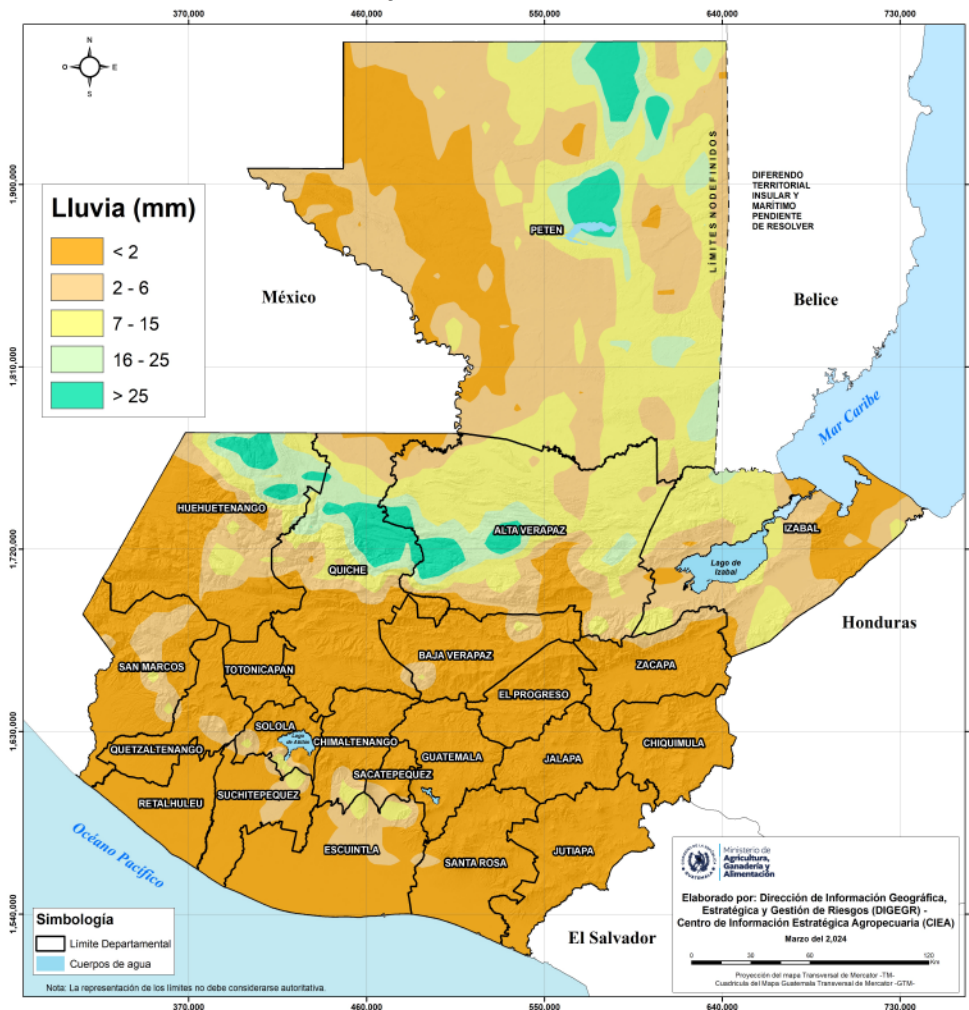




Condiciones esperadas

El inicio del fin de semana continuará con abundante calor y escasa presencia de nubes. Se prevé un cambio en las condiciones atmosféricas durante el transcurso del domingo debido a la aproximación de un sistema de latitudes medias (Frente Frío). Aunque no se espera que este frente alcance directamente el territorio guatemalteco, se prevé que ingrese humedad de manera indirecta, lo que generará mayor nubosidad en comparación con los días anteriores. Como resultado, se anticipan algunas lluvias, especialmente sobre las regiones de la Franja Transversal del Norte, Caribe y sur del Petén. A nivel nacional, se espera un significativo descenso en las temperaturas, refrescando el ambiente.

Pronóstico del acumulado de lluvia (mm) del 08 al 11 de marzo 2024 República de Guatemala



Tomar en cuenta que, dadas las condiciones de los días anteriores (altas temperaturas y humedad dispersa), es posible que se produzcan eventos locales severos de corta duración, como lluvias significativas, vientos acelerados acompañados de actividad eléctrica y posible caída de granizo, especialmente al norte de Quiché y este de Huehuetenango. Se recalca la importancia de considerar las altas temperaturas del mes de marzo, por lo que se recomienda realizar actividades al aire libre temprano o al final de la tarde, cuando las temperaturas sean más frescas, evitando exponerse al sol intenso del mediodía para reducir el riesgo de golpe de calor.



Ministerio de
**Agricultura,
Ganadería y
Alimentación**

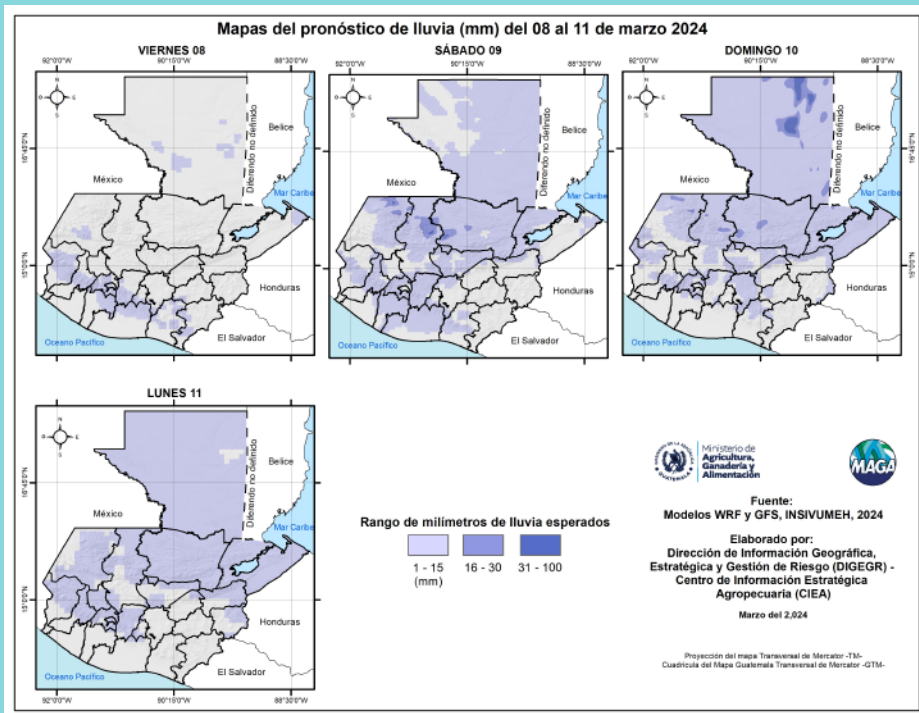
**DIRECCIÓN DE INFORMACIÓN
GEOGRÁFICA, ESTRATÉGICA Y
GESTIÓN DE RIESGOS - DIGEGR -**
**CENTRO DE INFORMACIÓN
ESTRATÉGICA
AGROPECUARIA**



Fecha: 8 de marzo de 2024

BOLETÍN NO. 19

Hora: 15:00 hrs.

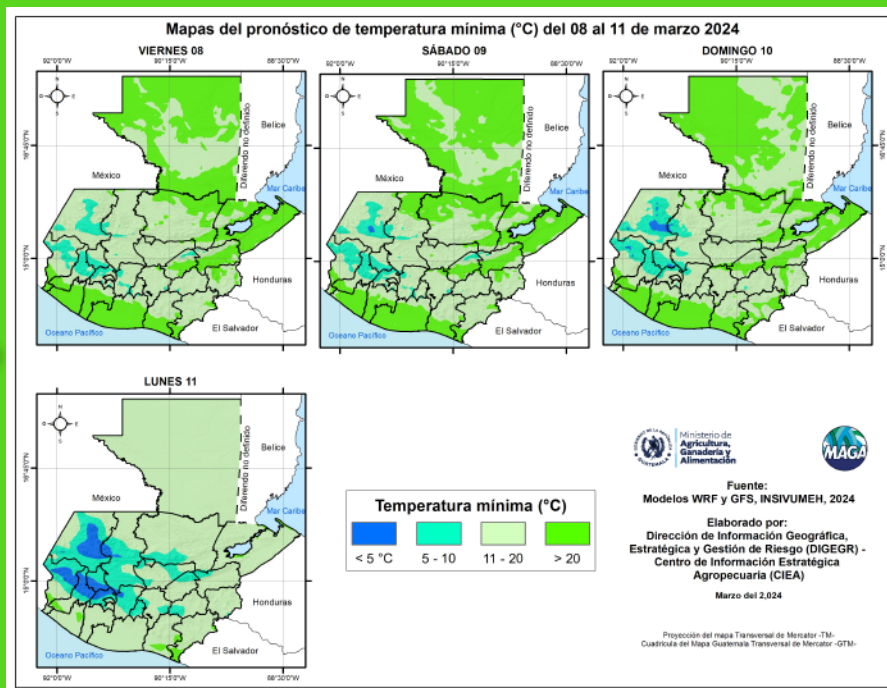


En los siguientes mapas se observa la posibilidad de lluvia, los mayores acumulados se pueden presentar en los departamentos de Alta Verapaz, Quiché, Petén, Huehuetenango e Izabal.

Fuente: INSIVUMEH, 2024.

Las bajas temperaturas más importantes para esta semana se esperan en los municipios de Chiantla (2.0 °C) del departamento de Huehuetenango y Nebaj (4.2 °C) de Quiché. En el siguiente mapa se pueden visualizar las temperaturas mínimas a nivel nacional para esta semana

Fuente: INSIVUMEH, 2024.





Ministerio de
**Agricultura,
Ganadería y
Alimentación**

DIRECCIÓN DE INFORMACIÓN GEOGRÁFICA, ESTRATÉGICA Y GESTIÓN DE RIESGOS - DIGEGR -

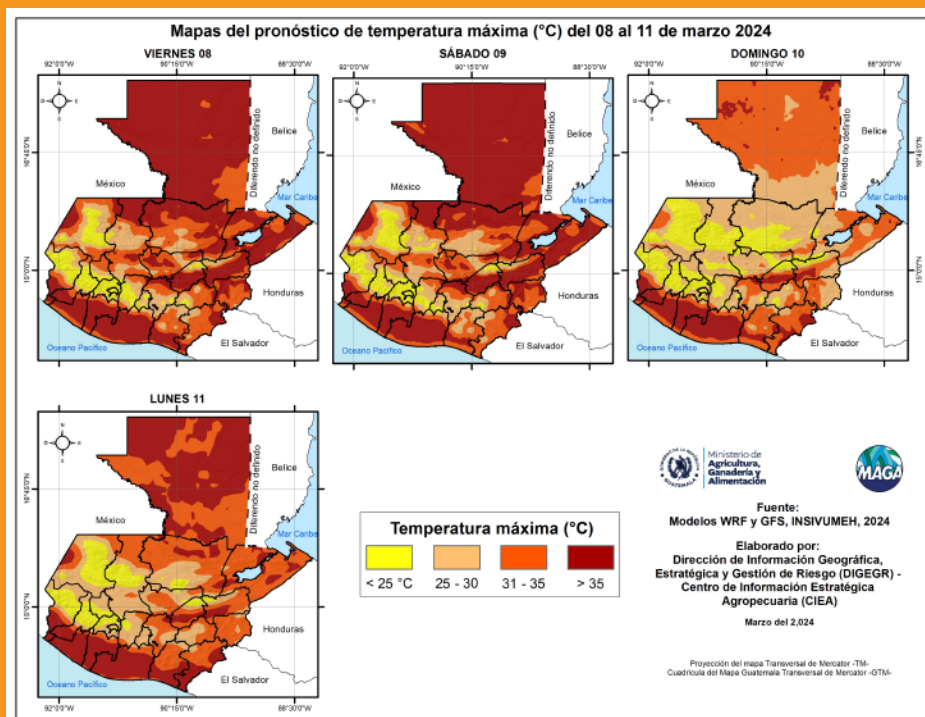
CENTRO DE INFORMACIÓN ESTRATÉGICA AGROPECUARIA



Fecha: 8 de marzo de 2024

BOLETÍN NO. 19

Hora: 15:00 hrs.



Las altas temperaturas más importantes para esta semana se esperan en los municipios de Río Bravo (39.7 °C) del departamento de Suchitepéquez; Huité (39.6 °C), Cabañas (39.2 °C) y San Jorge (39.2 °C) de Zacapa. En el siguiente mapa se pueden visualizar las temperaturas mínimas a nivel nacional para esta semana.

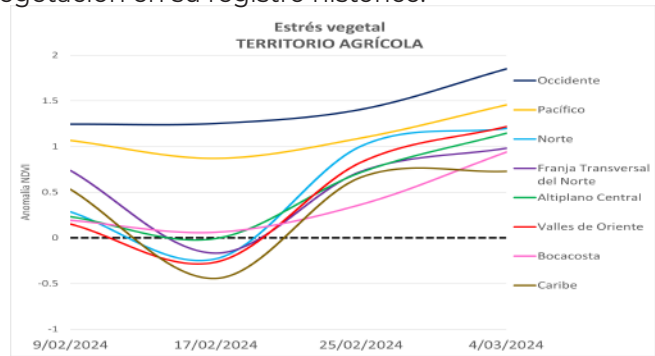
Fuente: INSIVUMEH, 2024.



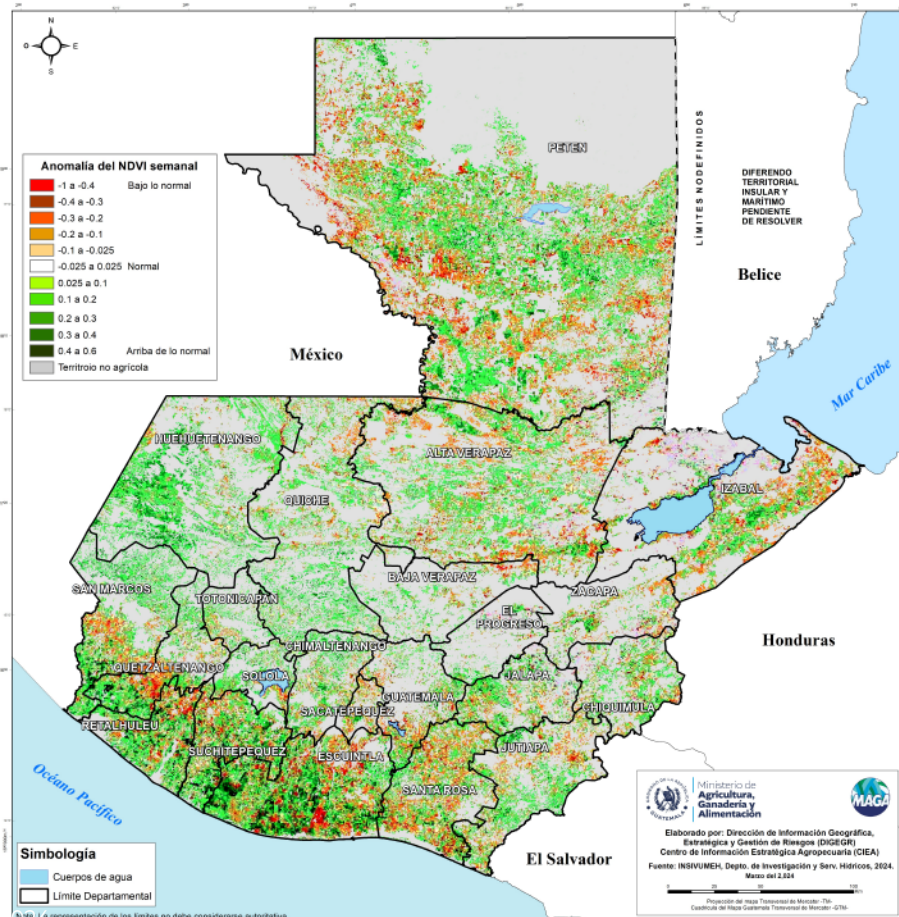
Condición de la vegetación

El Índice de Vegetación de Diferencia Normalizada (NDVI, por sus siglas en inglés), permite comprender la respuesta de la vegetación a las condiciones de sequedad o exceso de humedad (de forma semanal) comparándolos con el comportamiento del estado de vegetación en su registro histórico.

Según la última semana disponible en el sistema GADAS-USDA (al 04 de marzo) en territorios agrícolas, se presentan condiciones de estrés vegetal en niveles bajo lo normal principalmente en la Región de Boca Costa en cultivos como frutales deciduos y macadamia; hortalizas y papaya en el caso del Norte; café, corozo y rambután en el caso del Caribe



Anomalia semanal del Índice de Vegetación de Diferencia Normalizada (NDVI) al 04 demarzo del 2024 en territorio agrícola. República de Guatemala





Ministerio de
**Agricultura,
Ganadería y
Alimentación**

**DIRECCIÓN DE INFORMACIÓN
GEOGRÁFICA, ESTRATÉGICA Y
GESTIÓN DE RIESGOS - DIGEGR -**

**CENTRO DE INFORMACIÓN
ESTRATÉGICA
AGROPECUARIA**



Fecha: 8 de marzo de 2024

BOLETÍN NO. 19

Hora: 15:00 hrs.



Condiciones por regiones

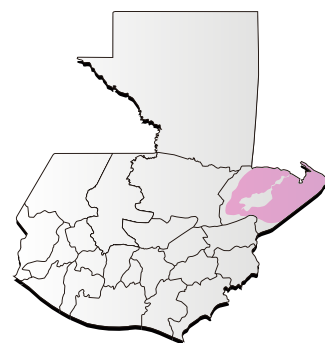
Región Franja Transversal del Norte

	Nubosidad				Viento Km/h		Precipitación (mm)	Temperatura °C
	Despejado	Pocas Nubes	Nubosidad Dispersa	Nublados parciales a totales	Proveniente	Velocidad		
Sábado - Lunes								
Mañana			*	*		Calma	Neblina. Posibles lloviznas al amanecer del domingo	12 - 14
Tarde			*	*	Noroeste	Leve	Lluvias y/ o lloviznas con actividad eléctrica y posible caída de granizo en especial para el domingo al norte de Quiché y este de Huehuetenango	29 - 31 Domingo 26 - 28
Noche			*	*	Noroeste	Leve	Posibles lloviznas dispersas	18 - 20
Observaciones	Neblina al amanecer. Condiciones cálidas y soleadas con presencia de lluvias en especial para el domingo en horas de la tarde por lo que se prevé que los acumulados más importantes se manifiesten al norte de Quiché y este de Huehuetenango.							



Región Caribe

	Nubosidad				Viento Km/h		Precipitación (mm)	Temperatura °C
	Despejado	Pocas Nubes	Nubosidad Dispersa	Nublados parciales a totales	Proveniente	Velocidad		
Sábado - Lunes								
Mañana			*		noroeste	Calma	Neblina	22 - 24
Tarde			*	*	noroeste	Leve	Lluvias dispersas	32 - 34 Domingo 27 - 29
Noche			*		noroeste	Leve		25 - 27
Observaciones	Neblina al amanecer. Ambiente cálido y soleado con presencia de posibles lluvias en especial para el día lunes hacia el Estor y Livingston.							





Condiciones por regiones

Región Pacífico								
	Nubosidad				Viento Km/h		Precipitación (mm)	Temperatura °C
	Despejado	Pocas Nubes	Nubosidad Dispersa	Nublados parciales a totales	Proveniente	Velocidad		
Sábado - Lunes								
Mañana		*	*		Variable	Calma	Neblina	23 - 25
Tarde		*	*		Variable	Leve	Sin presencia de lluvias	35 - 37
Noche		*	*		Variable	Leve	Sin presencia de lluvias	27 - 29
Observaciones	Ambiente fresco en horas de la noche y madrugada. Condiciones calurosas y soleadas con pocas nubes alternando con nubosidad dispersa sin presencia de lluvias. Es importante que al llevar a cabo quemas agrícolas, es esencial ejercer un control riguroso, especialmente debido a la escasa humedad ambiental, aumento en la velocidad del viento y altas temperaturas, son factores importantes que podrían propiciar la rápida propagación del fuego.							



Región de Petén								
	Nubosidad				Viento Km/h		Precipitación (mm)	Temperatura °C
	Despejado	Pocas Nubes	Nubosidad Dispersa	Nublados parciales a totales	Proveniente	Velocidad		
Sábado - Lunes								
Mañana		*	*			Calma	Neblina, Posibles lloviznas	16 - 18
Tarde		*	*		noroeste	Leve	Lloviznas y/o lluvias dispersas en especial al sur del departamento en muy bajas cantidades del domingo	38 - 40 Domingo 32 - 34
Noche		*	*		noroeste	Leve		22 - 24
Observaciones	Neblina al amanecer. Ambiente caluroso y soleado, pocas nubes alternando con nubosidad dispersa. Para el domingo se espera un cambio en las condiciones atmosféricas por lo que se hará presente mayor nubosidad con lluvias dispersas, esperando los acumulados más significativos al sur del departamento asimismo se prevé que las temperaturas diurnas disminuyan de manera gradual.							





Ministerio de
**Agricultura,
Ganadería y
Alimentación**

**DIRECCIÓN DE INFORMACIÓN
GEOGRÁFICA, ESTRATÉGICA Y
GESTIÓN DE RIESGOS - DIGEGR -**
**CENTRO DE INFORMACIÓN
ESTRATÉGICA
AGROPECUARIA**



Fecha: 8 de marzo de 2024

BOLETÍN NO. 19

Hora: 15:00 hrs.

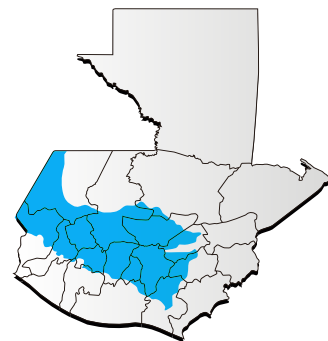


Condiciones por regiones

Región Valles del Oriente									
	Nubosidad				Viento Km/h		Precipitación (mm)	Temperatura °C	
	Despejado	Pocas Nubes	Nubosidad Dispersa	Nublados parciales a totales	Proveniente	Velocidad		Sur de Valles de Oriente	Cuenca del Motagua
Sábado - Lunes									
Mañana		*	*		variable	Leve		18 - 20	23 - 25
Tarde		*	*		nordeste	Leve		33 - 35 Domingo 27 - 29	39 - 42 Domingo 32 - 34
Noche		*	*		nordeste	Leve		25 - 27	28 - 30
Observaciones	Nebolina al amanecer. Fin se semana caluroso y soleado, con presencia de lluvias dispersas al norte de Zacapa. Se prevé que las temperaturas diurnas disminuyan de manera gradual durante el período del domingo.								



Regiones del Altiplano Central y Occidente									
	Nubosidad				Viento Km/h		Precipitación (mm)	Temperatura °C	
	Despejado	Pocas Nubes	Nubosidad Dispersa	Nublados parciales a totales	Proveniente	Velocidad		Altiplano Central	Occidente
Sábado - Lunes									
Mañana		*	*		Norte	Calma	Niebla	15 - 17	12 - 14
Tarde		*	*	* Incremento de nubosidad en especial hacia el occidente	Norte con cambio a sur	Leve	Eventos locales	28 - 30 Domingo 24 - 26	26 - 31 Domingo 23 - 27
Noche		*	*		Norte	Calma		18 - 20	10 - 12
Observaciones	Niebla y condiciones frescas durante la noche y madrugada. Condiciones cálidas y soleadas. Se prevé que las temperaturas desciendan de manera gradual durante el domingo. A pesar que no se observan acumulados de lluvia significativos, no se descarta la presencia de posible caída de granizo para el domingo hacia el departamento de Huehuetenango y norte de San Marcos.								



Región Bocacosta									
	Nubosidad				Viento Km/h		Precipitación (mm)	Temperatura °C	
	Despejado	Pocas Nubes	Nubosidad Dispersa	Nublados parciales a totales	Proveniente	Velocidad			
Sábado - Lunes									
Mañana			*		suroeste	Leve		22 - 23	
Tarde			*	*	suroeste	Leve		32 - 34 Domingo 29 - 31	
Noche			*		suroeste	Leve		25 - 27	
Observaciones	Fresco en horas de la noche y madrugada. Condiciones cálidas, soleadas con nubosidad dispersa alternado con incremento de nubes. A pesar que no se observan acumulados de lluvia no se descartan algunos eventos locales.								





Ministerio de
**Agricultura,
Ganadería y
Alimentación**

**DIRECCIÓN DE INFORMACIÓN
GEOGRÁFICA, ESTRATÉGICA Y
GESTIÓN DE RIESGOS - DIGEGR -**

**CENTRO DE INFORMACIÓN
ESTRATÉGICA
AGROPECUARIA**



Fecha: 8 de marzo de 2024

BOLETÍN NO. 19

Hora: 15:00 hrs.



Recomendaciones

Al sector agrícola

- ★ Utilizar el rastrojo como cobertura del suelo evitará que el calor del sol y la luz llegue a las semillas de malezas no deseadas, además de aportar humedad para los meses con poca lluvia y control de plagas y enfermedades.
- ★ Realizar prácticas de labranza cero, para evitar la pérdida de agua por evaporación.
- ★ Regar los cultivos entre las 6:00 y las 8:00 horas y nuevamente alrededor de las 18:00 horas evitando que las altas temperaturas del medio día quemen el follaje del cultivo.





Al sector pecuario

★ En cuanto a incendio, dependiendo de la cercanía, debe considerar la reubicación de los animales como medida preventiva.



★ En los departamentos donde las temperaturas serán bastante altas, estar preparado con comida, agua y sombra.



★ Evite manipular en exceso a los peces o camarones, evite moverlos en días de mucho calor y de ser necesario hacerlo temprano por la mañana o por la tarde.

Acción preventiva

Aunque los períodos de calor son predominantes durante este mes, todavía puede ser común experimentar la presencia de 2 a 3 frentes fríos. Durante marzo y abril, las olas de calor pueden volverse más frecuentes. El término "ola de calor" se refiere a períodos de temperaturas excesivamente altas en los que tanto las máximas como las mínimas superan ciertos valores durante al menos tres días consecutivos, de manera simultánea, según la climatología de cada región.

¿Sabías qué?

Las olas de calor, son fenómenos meteorológicos extremos, tienen un gran impacto en la sociedad y se espera que aumenten en frecuencia e intensidad debido al cambio climático y otros desórdenes planetarios.