



Boletín Agrometeorológico semanal 24 al 27 de febrero de 2023

	Salida y puesta de sol			Fase Lunar
	Sábado/Domingo	Domingo/Lunes		Sábado/Lunes
	Salida: 06:22	Salida: 06:21		Cuarto Creciente
Puesta: 18:10	Puesta: 18:11			

De acuerdo con el análisis agrometeorológico para este fin e inicio de semana, el Centro de Información Estratégica Agropecuaria identificó los cultivos expuestos a daños por la amenaza de heladas. Las zonas expuestas pueden visualizarse en el siguiente mapa.

**Cultivos monitoreados por condiciones meteorológicas
(24 al 27 de febrero 2023)**

En estas áreas (90 municipios) el MAGA mantendrá monitoreo constante ante posibles daños a cultivos (hortalizas, café, maíz y frijol), especialmente en los municipios de Chiantla y Aguacatán del departamento de Huehuetenango; Nebaj de Quiché; Nahualá de Sololá; Tejutla de San Marcos; Totonicapán de Totonicapán y San Carlos Sija de Quetzaltenango.





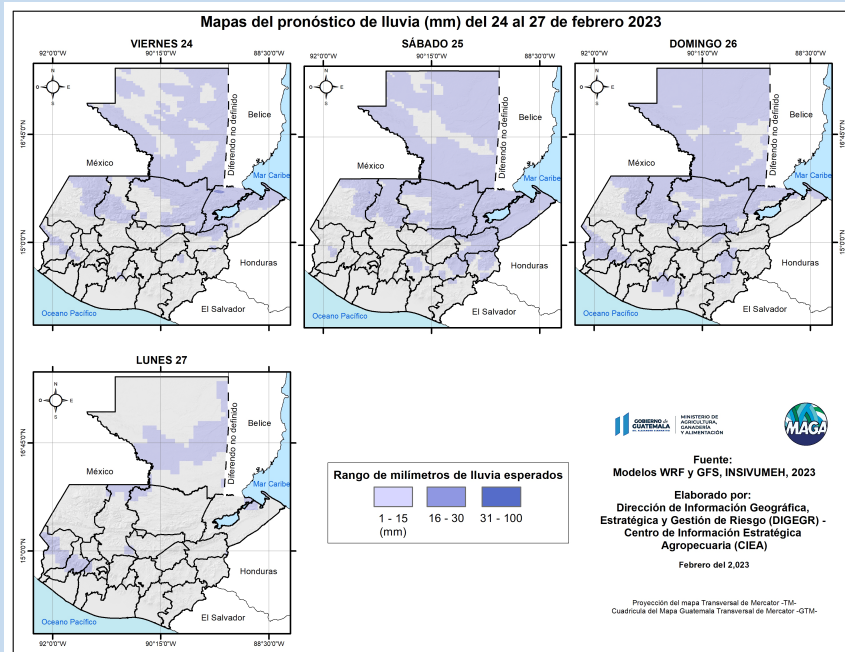
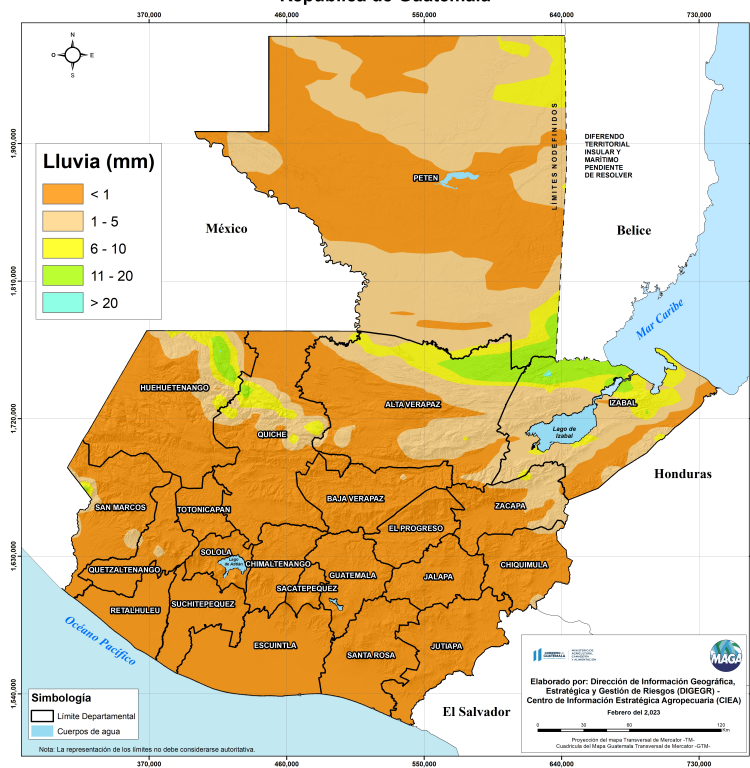
Condiciones esperadas

Ambiente fresco a cálido para el fin de semana, las lluvias se presentarán en bajas cantidades sobre la Franja Transversal del Norte y Caribe, previendo un descenso en la próxima semana sobre esas regiones.

Continuará la ausencia de precipitaciones en: Altiplano Central, Valles de Oriente, y Pacífico. Frío en la noche y madrugada, registro de heladas hacia las zonas altas de la región del Altiplano Central y Occidente.

Tomar en cuenta que la poca humedad existente en algunos suelos del territorio nacional, el viento y las altas temperaturas diurnas, son factores importantes para que las quemas agrícolas puedan provocar incendios forestales. Es muy probable que para inicios del mes de marzo las temperaturas diurnas incrementen notablemente.

Pronóstico del acumulado de lluvia (mm) del 24 al 27 de febrero 2023
República de Guatemala

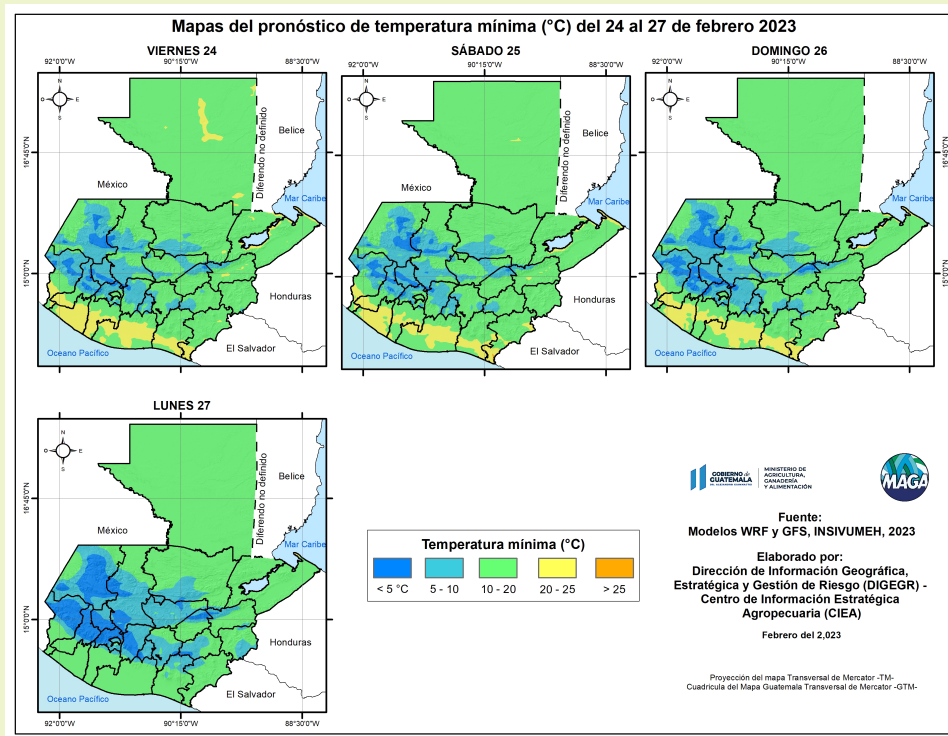


Se observa nuevamente un posible frente frío para finales de la próxima semana, el cual podría incrementar la presencia de lluvias y la humedad en el ambiente. En los siguientes mapas se observa la posibilidad de lluvia, los mayores acumulados se pueden presentar en los departamentos de Izabal, Alta Verapaz y Petén.

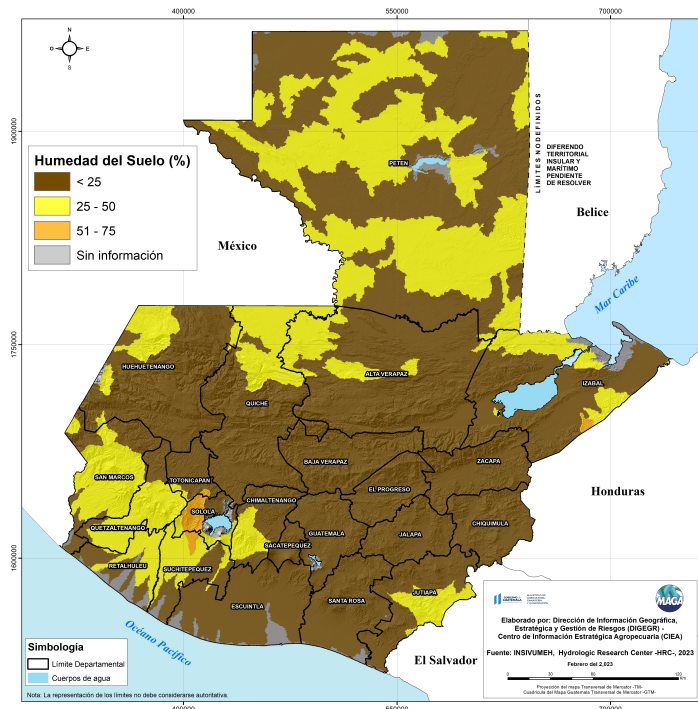


Las bajas temperaturas más importantes para esta semana se esperan en los municipios de Totonicapán (-1.4 °C) del departamento de Totonicapán; Santa Lucía Utatlán (-1.1 °C) de Sololá; Ixchiguán (-0.8 °C) de San Marcos y Chiantla (-0.7 °C) de Huehuetenango. En el siguiente mapa se pueden visualizar las temperaturas mínimas a nivel nacional para esta semana.

Fuente: INSIVUMEH, 2023.



Porcentaje de humedad del suelo 24 de febrero de 2023 (capa inferior)
República de Guatemala



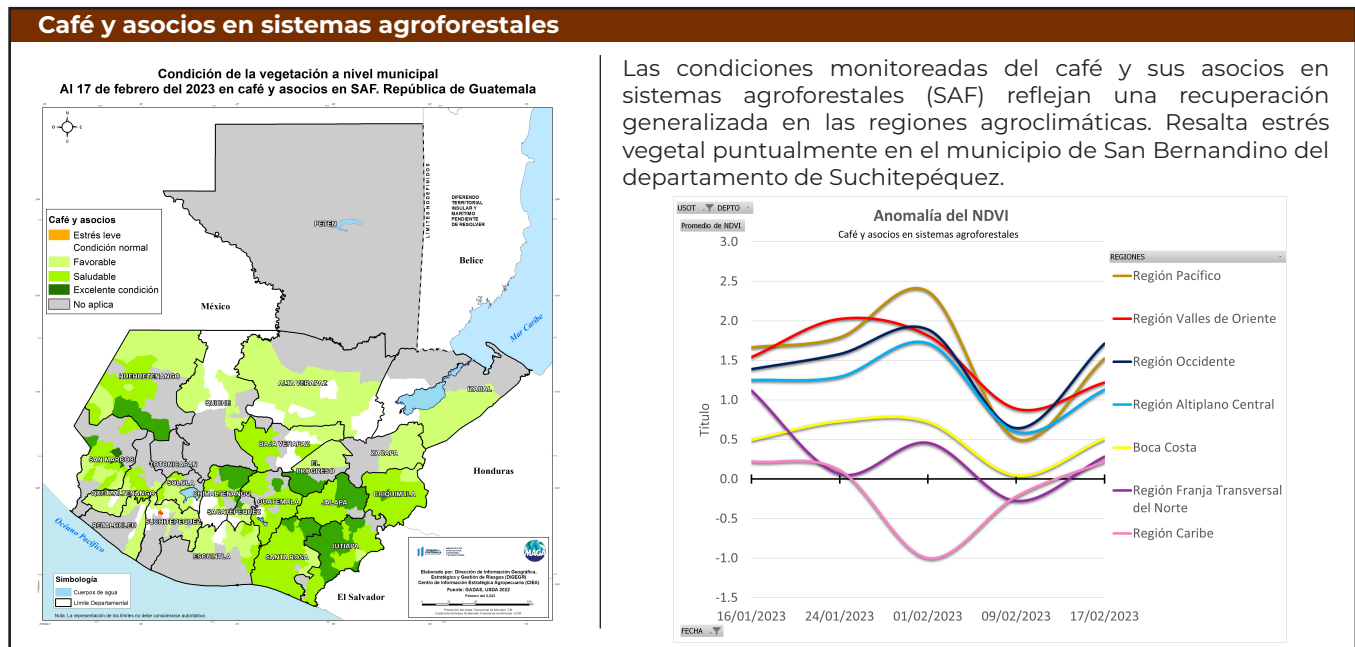
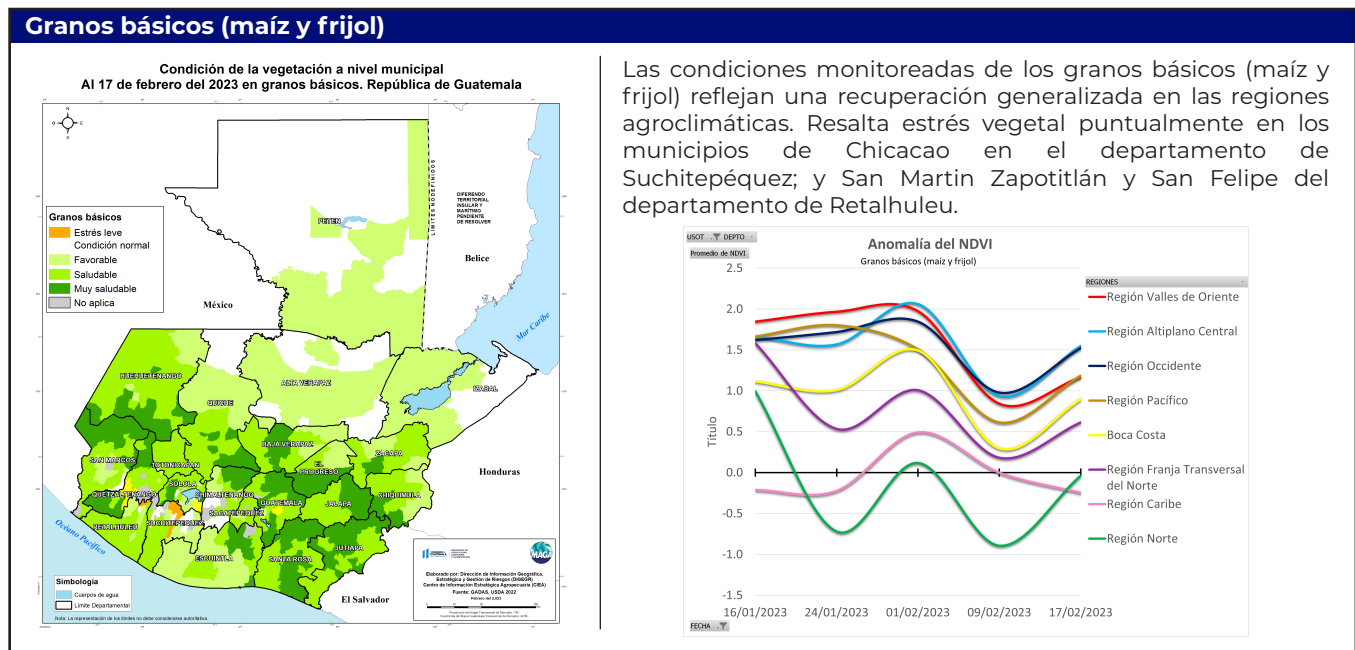
Humedad del suelo capa inferior

El efecto del viento provoca la disminución de la humedad en los suelos, afectando a los suelos con texturas arcillosas, pues estos tienden a contraerse dañando las raíces de los cultivos. En el siguiente mapa, se muestra con baja humedad más del 70% del territorio nacional específicamente en los departamentos de Zacapa, Chiquimula, El Progreso, Baja Verapaz, Guatemala, Sacatepéquez, Escuintla y Santa Rosa (en color café).



MONITOREO AGROMETEOROLÓGICO

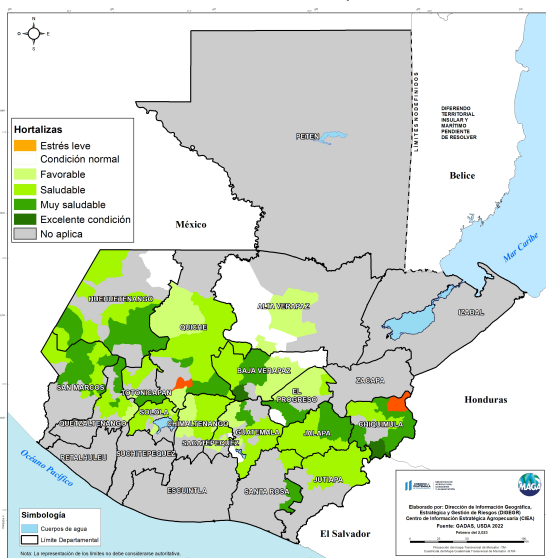
A continuación, se presenta el monitoreo del estrés vegetal realizado semanalmente desde enero hasta el día 17 de febrero 2023 en algunos cultivos de importancia para la temporada actual identificados en la Determinación de Uso de la Tierra al año 2020. Este análisis resalta la anomalía de la actividad fotosintética del cultivo basado en su comportamiento normal histórico en las mismas fechas e identificándolo como estrés o vegetación saludable.



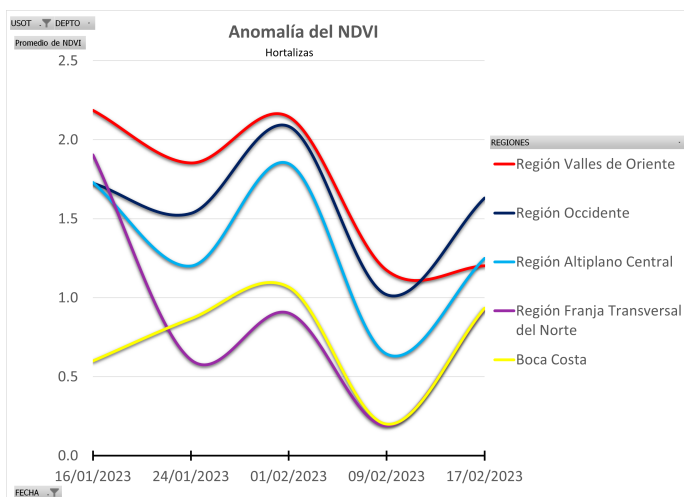


Hortalizas

Condición de la vegetación a nivel municipal
Al 17 de febrero del 2023 en hortalizas. República de Guatemala

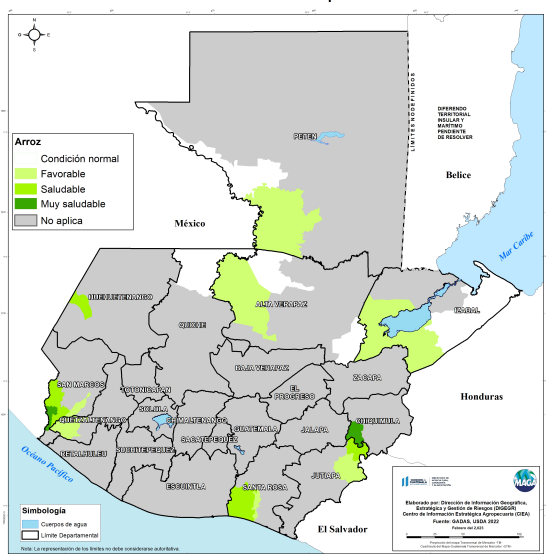


Las condiciones monitoreadas de hortalizas reflejan una recuperación generalizada en las regiones agroclimáticas. Resalta estrés vegetal puntualmente en los municipios de Chiché del departamento de Quiché y Camotán del departamento de Chiquimula.

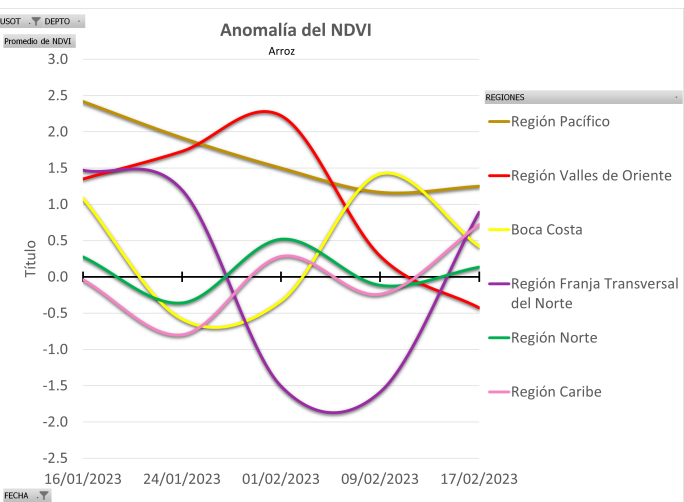


Arroz

Condición de la vegetación a nivel municipal
Al 17 de febrero del 2023 en arroz. República de Guatemala



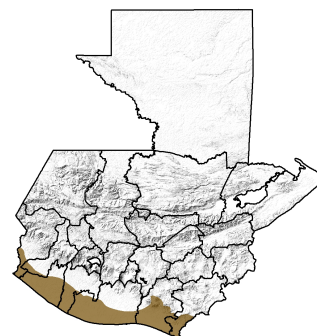
Las condiciones monitoreadas del arroz presentan una recuperación importante de la vegetación en la región de la Franja Transversal del Norte.



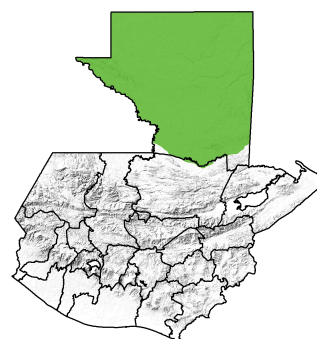


Condiciones por regiones

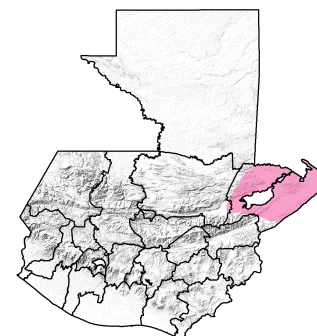
Región Pacífico									
	Nubosidad					Viento Km/h		Precipitación (mm)	Temperatura °C
	Despejado	Pocas Nubes	Nubosidad Dispersa	Nublados Parciales	Totalmente Nublado	Proveniente	Velocidad		
Sábado - Lunes									
Mañana		*	*			nordeste	Calma		22 - 24
Tarde		*	*			nordeste	Leve a moderado sobre las costas de Jutiapa		31 - 33
Noche	*	*				nordeste	Leve a moderado sobre las costas de Jutiapa		22 - 24
Observaciones	Para el fin de semana continuará el ambiente cálido y soleado con poco contenido de humedad. Es muy probable que para inicios del mes de marzo las temperaturas incrementen notablemente.								



Departamento de Petén									
	Nubosidad					Viento Km/h		Precipitación (mm)	Temperatura °C
	Despejado	Pocas Nubes	Nubosidad Dispersa	Nublados Parciales	Totalmente Nublado	Proveniente	Velocidad		
Sábado - Lunes									
Mañana			*			nordeste	Leve		17 - 19
Tarde			*	*		nordeste	Leve	Lloviznas y/o lluvias hacia los municipios ubicados al sur y este del departamento para el fin de semana	32 - 34
Noche			*			nordeste	Leve		25 - 27
Observaciones	Ambiente cálido y soleado, con poco contenido de humedad en el ambiente, no se descarta la presencia de lluvias leves al sur y este de Petén, para la próxima semana las lluvias continuarán muy bajas o ausentes sobre el departamento. Tomar en cuenta la poca humedad existente en algunos municipios en los suelos y las altas temperaturas diurnas, ya que son factores importantes para que las quemas agrícolas puedan provocar incendios forestales. Es muy probable que para inicios del mes de marzo las temperaturas diurnas incrementen notablemente.								



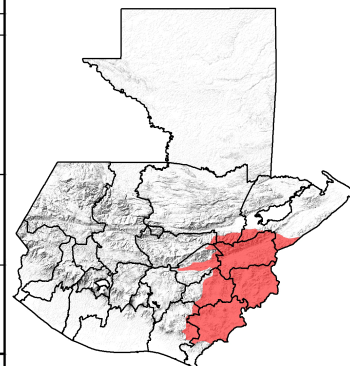
Región Caribe									
	Nubosidad					Viento Km/h		Precipitación (mm)	Temperatura °C
	Despejado	Pocas Nubes	Nubosidad Dispersa	Nublados Parciales	Totalmente Nublado	Proveniente	Velocidad		
Sábado - Lunes									
Mañana			*	*		nordeste	Leve	Lluvias y/o lloviznas para el amanecer del día sábado y domingo	21 - 23
Tarde			*	*		nordeste	Leve	Lluvia con actividad eléctrica	30 - 32
Noche			*	*		nordeste	Leve	Lluvia con actividad eléctrica	23 - 25
Observaciones	Ambiente cálido y húmedo con lluvias con posible actividad eléctrica para el fin de semana. A partir del día lunes las lluvias disminuyen a nivel departamental, tomar en cuenta que se prevé que para inicios del mes de marzo las temperaturas diurnas incrementen notablemente.								



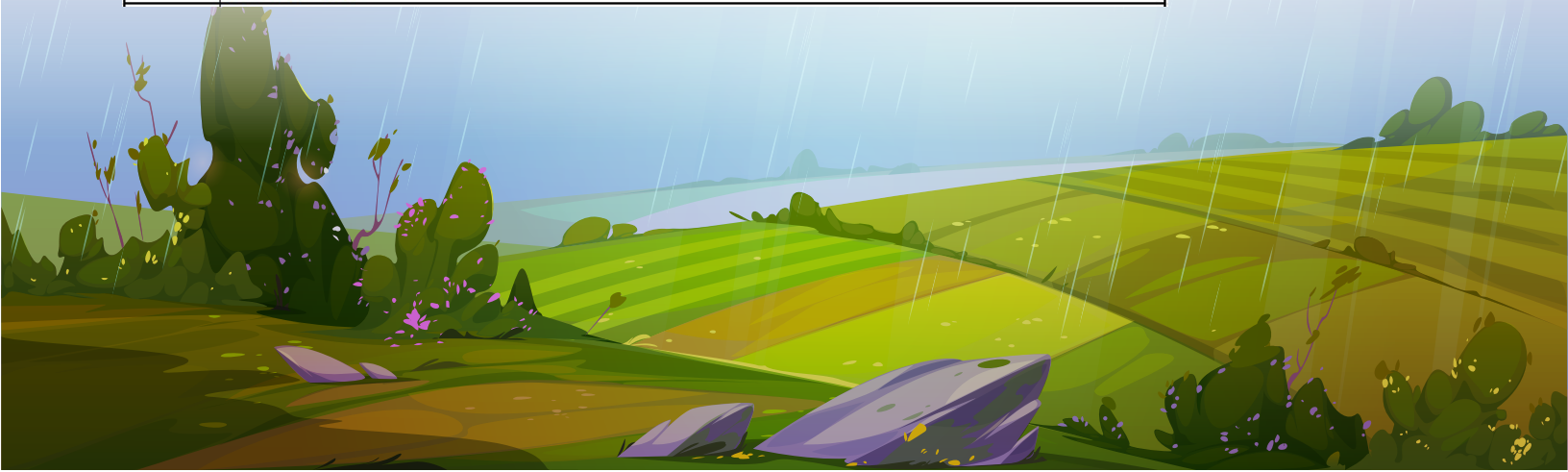
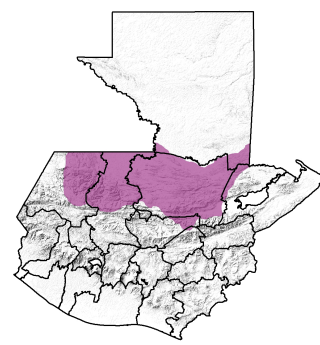


Condiciones por regiones

Región Valles del Oriente										
	Nubosidad				Viento Km/h		Precipitación (mm)	Temperatura °C		Cuenca del Motagua
	Despejado	Pocas Nubes	Nubosidad Dispersa	Nublados Parciales	Totalmente Nublado	Proveniente		Velocidad	sur de Valles de Oriente	
Sábado - Lunes										
Mañana			*	*		nordeste	Leve a moderado	Posibles lloviznas al amanecer del día sábado y posiblemente domingo en zonas de montaña del departamento de Zacapa hacia la frontera con Honduras	14 - 16	21 - 23
Tarde			*	*		nordeste	Leve a moderado	Lluvias para el sábado hacia el norte de Zacapa	27 - 29	36 - 38
Noche		*	*			nordeste	Leve a moderado		22 - 24	25 - 27
Observaciones	Abundante nubosidad con lloviznas y neblina al amanecer en zonas montañosas fronterizas con Honduras para el fin de semana. Ambiente fresco en primeras horas del día en lugares altos cambiando a cálido. Viento leve ocasionalmente moderado, presentándose más fuerte hacia el departamento de Jutiapa, la intensidad disminuirá para el día lunes. Frío en lugares altos o montañosos. Tomar en cuenta que la poca humedad existente en los suelos, el viento y las altas temperaturas diurnas, son factores importantes para que las quemas agrícolas puedan provocar incendios forestales. Tomar en cuenta que se prevé que para inicios del mes de marzo las temperaturas diurnas incrementen aun más a comparación de los últimos días.									

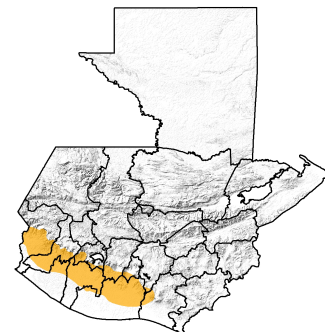


Región Franja Transversal del Norte										
	Nubosidad				Viento Km/h		Precipitación (mm)	Temperatura °C		
	Despejado	Pocas Nubes	Nubosidad Dispersa	Nublados Parciales	Totalmente Nublado	Proveniente		Velocidad		
Sábado - Lunes										
Mañana			*	*		nordeste	Leve	Posibles lloviznas al amanecer en zonas montañosas		10 - 12
Tarde			*	*		nordeste	Leve	Lloviznas y/o lluvias con actividad eléctrica para el sábado y domingo		26 - 28
Noche			*			nordeste	Leve			17 - 19
Observaciones	Neblina y posibles lloviznas al amanecer en zonas de montaña. Ambiente fresco con alto contenido de humedad para el fin de semana con presencia de eventos significativos de lluvia hacia el sur de Alta Verapaz. Frío en lugares altos y con gran elevación. Tomar en cuenta que la poca humedad existente en los suelos de algunos municipios y las altas temperaturas diurnas, son factores importantes para que las quemas agrícolas puedan provocar incendios forestales. Es muy probable que para inicios del mes de marzo las temperaturas diurnas incrementen notablemente, y las lluvias se mantengan escasas.									

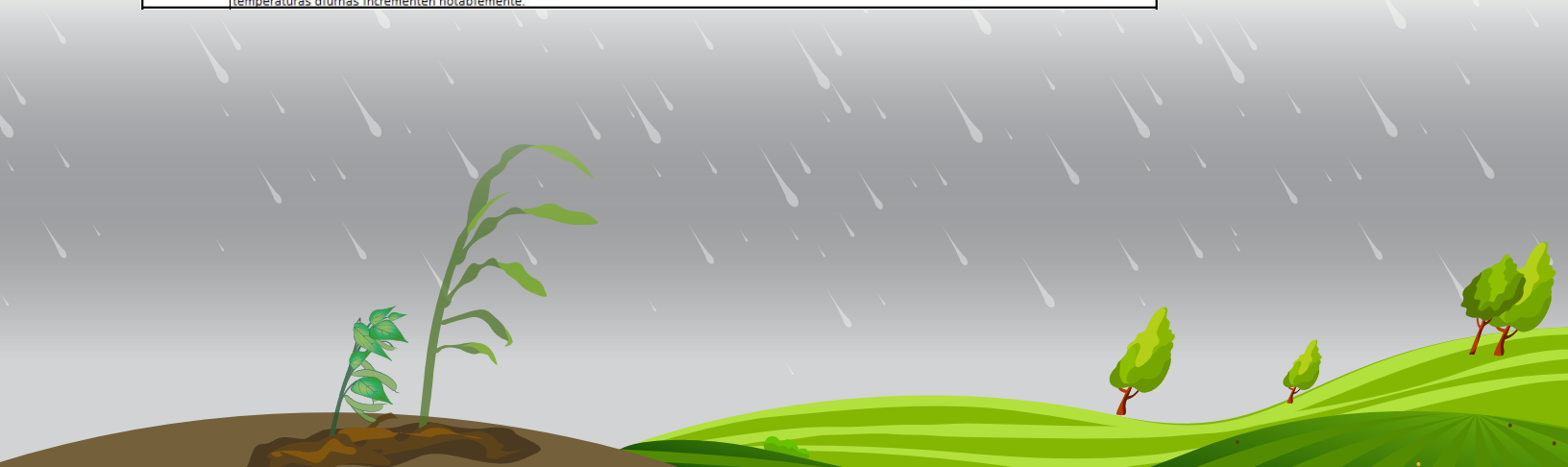
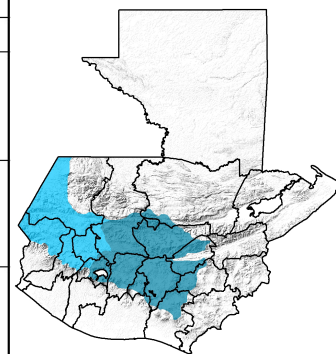




Región Bocacosta									
	Nubosidad					Viento Km/h		Precipitación (mm)	Temperatura °C
	Despejado	Pocas Nubes	Nubosidad Dispersa	Nublados Parciales	Totalmente Nublado	Proveniente	Velocidad		
Sábado - Lunes									
Mañana		*	*			suroeste	Calma	Lloviznas por enfriamiento en zonas de montaña para el amanecer del día domingo	22 - 24
Tarde		*	*			suroeste	Leve a moderado	Lluvia con posible actividad eléctrica para el domingo	33 - 35
Noche		*					Leve		26 - 28
Observaciones	Nebolina con lloviznas al amanecer en zonas de montaña. Prevalecerá el ambiente caluroso y soleado. Presencia de lluvias para la tarde del día domingo. Tomar en cuenta que la poca humedad existente en los suelos, el viento y las altas temperaturas diurnas, son factores importantes para que las quemas agrícolas puedan provocar incendios forestales. Se prevé que para la próxima semana se registren temperaturas bastante cálidas pudiendo ser la primera ola de calor del año.								



Regiones del Altiplano Central y Occidente										
	Nubosidad					Viento Km/h		Precipitación (mm)	Temperatura °C	
	Despejado	Pocas Nubes	Nubosidad Dispersa	Nublados Parciales	Totalmente Nublado	Proveniente	Velocidad		Altiplano Central	Occidente
Sábado - Lunes										
Mañana		*	*			norte	Leve a moderado		8 - 12	-2 - 4
Tarde		*	*			norte	Leve a moderado	Posibles lloviznas y/o lluvias en zonas montañosas	24 - 26	21 - 23
Noche		*	*			norte	Leve a moderado		12 - 14	-1 - 4
Observaciones	Nebolina en zonas montañosas. Frío en horas de la noche y madrugada. Escaso contenido de humedad para el fin de semana, es muy probable que en lugares con gran elevación en horas de la noche o madrugada por enfriamiento se presenten algunas lloviznas ligeras en muy bajas cantidades. Lluvias para la tarde del día sábado hacia el departamento de San Marcos y Quetzaltenango. Prevalecerá en ambiente fresco a caluroso para el fin de semana con viento del norte de leve ocasionalmente moderado disminuyendo gradualmente. Presencia de heladas agrícolas hacia las partes altas de los departamentos de: Chimaltenango, Sacatepéquez, Sololá, San Marcos, Totonicapán, Quetzaltenango y Huehuetenango. Se observa que el día domingo las temperaturas sean menos cálidas a comparación del sábado y lunes. Tomar en cuenta que la poca humedad existente en los suelos, el viento y las altas temperaturas diurnas, son factores importantes para que las quemas agrícolas puedan provocar incendios forestales. Es muy probable que para inicios del mes de marzo las temperaturas diurnas incrementen notablemente.									





Recomendaciones

Al sector agrícola

- ◆ Evitar que los suelos estén secos, ya que esto provoca que existan más espacios de aire que inhiben la transferencia y el almacenamiento del calor.
- ◆ Como medida de prevención a largo plazo, se debe implementar barreras vivas de árboles y arbustos con el propósito de proteger del viento a los cultivos.
- ◆ En regiones con bajas temperaturas se deben cubrir los surcos con nylon, para regular la temperatura del suelo.



Al sector pecuario



- ◆ Prover agua y aumentar la cantidad de alimento (de preferencia forraje) pues consumirá más energía para mantener el calor corporal.
- ◆ Tener un adecuado programa de desparasitación interna y externa.
- ◆ Prover instalaciones donde los animales puedan protegerse del frío y que se asegure la ventilación. En crías, si fuera necesario utilizar lámparas de calor.