



Ministerio de  
**Agricultura,  
Ganadería y  
Alimentación**

**DIRECCIÓN DE INFORMACIÓN  
GEOGRÁFICA, ESTRATÉGICA Y  
GESTIÓN DE RIESGOS - DIGEGR -**  
**CENTRO DE INFORMACIÓN  
ESTRATÉGICA  
AGROPECUARIA**



Fecha: 23 de febrero de 2024

**BOLETÍN NO. 15**

Hora: 14:00 hrs.



**Boletín Agrometeorológico del 23 al 26 de febrero de 2024**

	Salida y puesta de sol			Fase Lunar	
	Sábado / Domingo	Lunes		Sábado	Domingo/ Lunes
	Salida: 06:20	Salida: 06:19		Cambio de Cuarto Creciente a Luna Llena	Luna Llena
Puesta: 18:07	Puesta: 18:07				

De acuerdo al análisis agrometeorológico para este fin e inicio de semana, el Centro de Información Estratégica Agropecuaria identificó los cultivos expuestos a daños por la amenaza a heladas. Las zonas expuestas pueden visualizarse en el siguiente mapa.

**Cultivos monitoreados por condiciones meteorológicas  
(23 al 26 de febrero 2024)**



En estas áreas (102 municipios) el MAGA mantendrá monitoreo constante ante posibles daños a cultivos (hortalizas, café, maíz, frijol, tomate y cardamomo), especialmente en los municipios de Nebaj, Chichicastenango y Cunén del departamento de Quiché; Chiantla y Aguacatán de Huehuetenango; Comitancillo y Tejutla de San Marcos.



### Condiciones esperadas

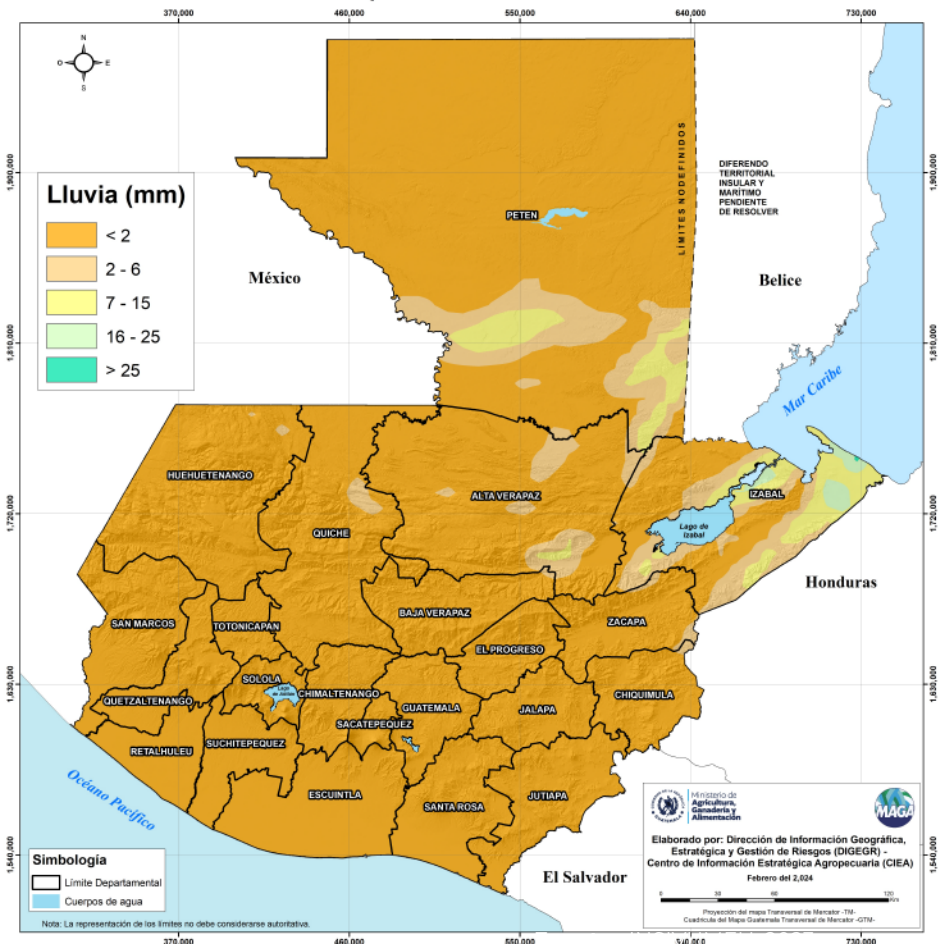
Aunque se pronostica la llegada de un frente frío para este fin de semana, se espera que este sistema de latitudes medias alcance el Golfo de México, lo que significa que los cambios en el estado del tiempo para Guatemala no serán tan significativos. El frío persistirá durante las horas nocturnas y en la madrugada con posible presencia de heladas en lugares altos y con gran elevación, sin embargo, las temperaturas diurnas se mantendrán cálidas, aunque podrían ser ligeramente más frescas que en días anteriores debido a algunos efectos indirectos del frente frío.

Se prevén lluvias y lloviznas en los departamentos de Alta Verapaz, Sureste de Petén y especialmente en Izabal, donde los acumulados podrían ser más significativos a lo largo del día del lunes. Viento leve a moderado de sábado a domingo con valores que podrían oscilar hacia las regiones de Valles de Oriente y Altiplano Central entre los 40 a 50 Km/h.

Es importante tener en cuenta que, debido al incendio forestal en el volcán de Agua, las regiones cercanas estarán expuestas a condiciones calimosas, caracterizadas por la suspensión en el aire de partículas secas tan pequeñas que son invisibles a simple vista, pero lo suficientemente numerosas como para dar al aire una apariencia opaca.

Se enfatiza la importancia de llevar a cabo un control riguroso al realizar quemas agrícolas o buscar alternativas para no realizar técnicas de quemas agrícolas, dado el bajo nivel de humedad ambiental, el aumento en la velocidad del viento y las altas temperaturas, son factores que podrían contribuir a una rápida propagación del fuego.

Pronóstico del acumulado de lluvia (mm) del 23 al 26 de febrero 2024 República de Guatemala





Ministerio de  
**Agricultura,  
Ganadería y  
Alimentación**

# DIRECCIÓN DE INFORMACIÓN GEOGRÁFICA, ESTRATÉGICA Y GESTIÓN DE RIESGOS - DIGEGR -

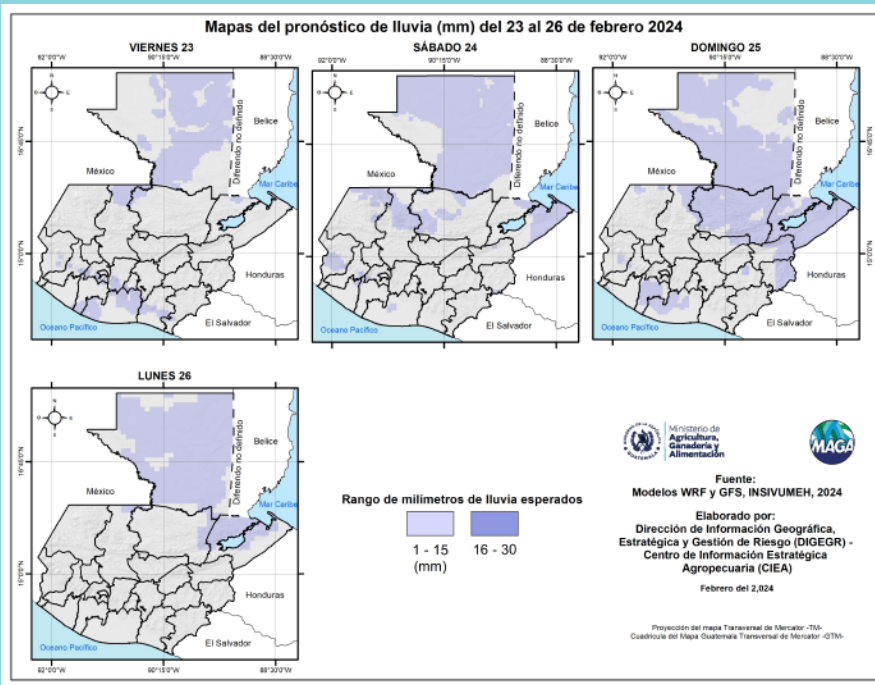
## CENTRO DE INFORMACIÓN ESTRATÉGICA AGROPECUARIA



Fecha: 23 de febrero de 2024

**BOLETÍN NO. 15**

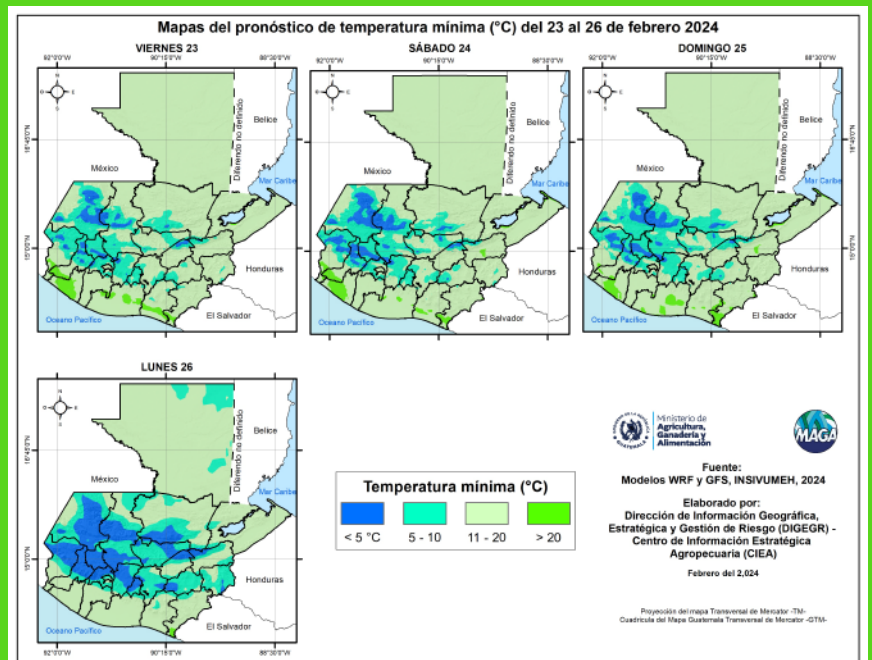
Hora: 14:00 hrs.



En los siguientes mapas se observa la posibilidad de lluvia, los mayores acumulados se pueden presentar en los departamentos de Petén, Alta Verapaz e Izabal.

Fuente: INSIVUMEH, 2024.

Las bajas temperaturas más importantes para esta semana se esperan en los municipios de Cunén (2.5 °C) del departamento de Quiché y Chiantla (2.14 °C) y Solama (2.0 °C) de Huehuetenango. En el siguiente mapa se pueden visualizar las temperaturas mínimas a nivel nacional para esta semana.



Fuente: INSIVUMEH, 2024.



Ministerio de  
**Agricultura,  
Ganadería y  
Alimentación**

**DIRECCIÓN DE INFORMACIÓN  
GEOGRÁFICA, ESTRATÉGICA Y  
GESTIÓN DE RIESGOS - DIGEGR -**

**CENTRO DE INFORMACIÓN  
ESTRATÉGICA  
AGROPECUARIA**



Fecha: 23 de febrero de 2024

**BOLETÍN NO. 15**

Hora: 14:00 hrs.

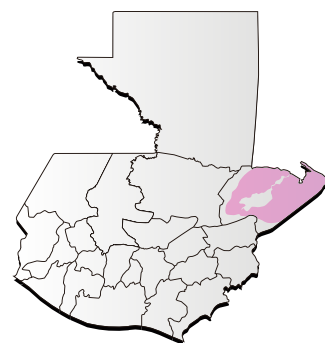


**Condiciones por regiones**

Región Franja Transversal del Norte								
	Nubosidad				Viento Km/h		Precipitación (mm)	Temperatura °C
	Despejado	Pocas Nubes	Nubosidad Dispersa	Nublados parciales a totales	Proveniente	Velocidad		
<b>Sábado - Lunes</b>								
Mañana			*	* (domingo y lunes)		Calma	Posibles lloviznas para domingo y lunes	08 - 10
Tarde			*	*	Noroeste	Leve	Lluvias y/o lloviznas dispersas en bajas cantidades	24 - 26
Noche			*	*	Noroeste	Leve	Lluvias y/o lloviznas dispersas en bajas cantidades	15 - 17
Observaciones	Durante las noches y madrugadas, se experimentará un ambiente frío en particular entre domingo y lunes, acompañado de neblina. Las condiciones diurnas continúan templadas a cálidas con nubosidad dispersa, esperando mayor humedad en horas de la tarde y noche con lluvias dispersas en bajas cantidades valores que no podrían superar los 20 milímetros durante todo el período pronosticado.							



Región Caribe								
	Nubosidad				Viento Km/h		Precipitación (mm)	Temperatura °C
	Despejado	Pocas Nubes	Nubosidad Dispersa	Nublados parciales a totales	Proveniente	Velocidad		
<b>Sábado - Lunes</b>								
Mañana			*	*	noroeste	Calma	Lluvias y/o lloviznas	17 - 19
Tarde			*	*	noroeste	Leve	Lluvias y/o lloviznas esperando acumulados significativos para durante el transcurso del lunes	28 - 30
Noche			*	*	noroeste	Leve	Lluvias y/o lloviznas	25 - 27
Observaciones	Durante las noches y madrugadas se mantendrá un ambiente fresco, potencialmente acompañado de neblina o algunas lloviznas en bajas cantidades en particular para domingo y lunes. Las temperaturas diurnas continuarán templadas a cálidas, con abundante nubosidad, y en especial a partir de la tarde se prevén lluvias leves a moderadas, esperando los acumulados más significativos para el lunes.							





Ministerio de  
**Agricultura,  
Ganadería y  
Alimentación**

**DIRECCIÓN DE INFORMACIÓN  
GEOGRÁFICA, ESTRATÉGICA Y  
GESTIÓN DE RIESGOS - DIGEGR -**

**CENTRO DE INFORMACIÓN  
ESTRATÉGICA  
AGROPECUARIA**



Fecha: 23 de febrero de 2024

**BOLETÍN NO.**

**15**

Hora: 14:00 hrs.



**Condiciones por regiones**

Región Pacífico							
Nubosidad				Viento Km/h		Precipitación (mm)	Temperatura °C
Despejado	Pocas Nubes	Nubosidad Dispersa	Nublados parciales a totales	Proveniente	Velocidad		
<b>Sábado - Lunes</b>							
Mañana		*	*		Variable	Fin de semana con viento leve ocasionalmente moderado hacia las costas de Jutiapa	23 - 25
Tarde		*	*		Variable	Fin de semana con viento leve ocasionalmente moderado hacia las costas de Jutiapa	35 - 37
Noche		*	*		Variable	Fin de semana con viento leve ocasionalmente moderado hacia las costas de Jutiapa	27 - 29
Observaciones	<p>Durante las horas nocturnas y en la madrugada, se experimentará un ambiente fresco. Ambiente calimoso (suspensión en el aire de partículas secas tan pequeñas que son invisibles a simple vista pero suficientemente numerosas para dar al aire una apariencia opaca), calido y soleados, con algunas nubes dispersas. Viento leve a moderado para el fin de semana, disminuyendo para inicios de semana. Es de suma importancia llevar a cabo un control riguroso al realizar quemas agrícolas, especialmente debido a la escasa humedad ambiental, el aumento en la velocidad del viento y las altas temperaturas. Estos factores podrían propiciar una rápida propagación del fuego.</p>						



Región de Petén							
Nubosidad				Viento Km/h		Precipitación (mm)	Temperatura °C
Despejado	Pocas Nubes	Nubosidad Dispersa	Nublados parciales a totales	Proveniente	Velocidad		
<b>Sábado - Lunes</b>							
Mañana			*	*		Calma	15 - 17
Tarde			*	*	noroeste	Leve	28 - 30
Noche			*	*	noroeste	Leve	Lluvias y/o lloviznas dispersas en bajas cantidades para el domingo en especial al sureste del departamento
Observaciones	<p>Durante las noches y madrugadas, se caracterizará un ambiente fresco a frío. Ambiente cálido y soleado, con posible presencia de algunas lloviznas y/o lluvias hasta la noche del día domingo en especial al sureste del departamento de Petén.</p>						



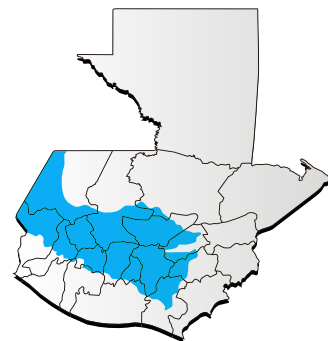


**Condiciones por regiones**

Región Valles del Oriente									
	Nubosidad				Viento Km/h		Precipitación (mm)	Temperatura °C	
	Despejado	Pocas Nubes	Nubosidad Dispersa	Nublados parciales a totales	Proveniente	Velocidad		Sur de Valles de Oriente	Cuenca del Motagua
<b>Sábado - Lunes</b>									
Mañana		*	*		variable	Viento leve a moderado para el fin de semana	Lloviznas y/o neblina en particular para domingo y lunes en zonas de montaña	12 - 14	16 - 18
Tarde		*	*		nordeste	Viento leve a moderado para el fin de semana	Lloviznas dispersas en bajas cantidades para el fin de semana en zonas de montaña de Zacapa y Chiquimula	26 - 28	31 - 33
Noche		*	*		nordeste	Viento leve a moderado para el fin de semana		20 - 22	25 - 27
Observaciones	Por las noches y madrugadas, se prevé un ambiente fresco con neblina y posibles lloviznas esporádicas en bajas cantidades en especial entre domingo y lunes. Las temperaturas diurnas continúan templadas a cálidas, viento soplando leve ocasionalmente moderado en especial al sur del departamento de Jutiapa. Se prevén algunas precipitaciones en bajas cantidades para el domingo en horario de la tarde hacia las partes altas de Zacapa y este de Chiquimula.								



Regiones del Altiplano Central y Occidente									
	Nubosidad				Viento Km/h		Precipitación (mm)	Temperatura °C	
	Despejado	Pocas Nubes	Nubosidad Dispersa	Nublados parciales a totales	Proveniente	Velocidad		Altiplano Central	Occidente
<b>Sábado - Lunes</b>									
Mañana		*	*		Norte	Fin de semana con viento leve a moderado	Posibilidad baja de lloviznas en zonas de montaña para la noche del sábado	10 - 12	-2 a -2
Tarde		*	*		Norte	Fin de semana con viento leve a moderado		26 - 28	24 - 31
Noche		*	*		Norte	Fin de semana con viento leve a moderado	Posibilidad baja de lloviznas en zonas de montaña para la noche del sábado	15 - 17	10 - 12
Observaciones	Fin de semana con un ambiente calimoso (suspensión en el aire de partículas secas tan pequeñas que son invisibles a simple vista pero suficientemente numerosas para dar al aire una apariencia opaca), las temperaturas diurnas de mantendrán cálidas pero es posible que sean menos cálidas a comparación de los días anteriores. Persistirá el frío en horas de la noche y madrugada, aún existen condiciones propicias para que se manifiesten heladas en las zonas elevadas, con mayor probabilidad a partir del lunes. Viento leve a moderado para el fin de semana.								



Región Bocacosta									
	Nubosidad				Viento Km/h		Precipitación (mm)	Temperatura °C	
	Despejado	Pocas Nubes	Nubosidad Dispersa	Nublados parciales a totales	Proveniente	Velocidad		Sur de Valles de Oriente	Cuenca del Motagua
<b>Sábado - Lunes</b>									
Mañana		*	*		suroeste	Leve	Posibles lloviznas en zonas de montaña por enfriamiento entre domingo y lunes		22 - 23
Tarde		*	*		suroeste	Leve			29 - 31
Noche		*	*		suroeste	Leve	Posibles lloviznas en zonas de montaña por enfriamiento entre domingo y lunes		25 - 27
Observaciones	Durante las noches y madrugadas, se experimentará un tiempo frío. Fin de semana con condiciones templadas a cálidas sin presencia de lluvias en horas de la tarde.								





## Recomendaciones

### Al sector agrícola

- ★ Mantener el monitoreo para el control de posibles incendios, reincorporando material orgánico al suelo que recupera sus propiedades físicas y químicas, en lugar de la quema de rastrojos.
- ★ En el caso de planificar quemas agrícolas, asegurar el perímetro de los terrenos vecinos por medio de brechas corta fuego, así como verificar la dirección del viento para evitar que se salga de control.
- ★ Humedecer los suelos secos de forma que el sol pueda calentar el suelo, para evitar los efectos de una posible helada.
- ★ Realizar manejo de malezas para eliminar especies vegetales no deseadas, esto favorecerá a la absorción de la radiación por el suelo.





Ministerio de  
**Agricultura,  
Ganadería y  
Alimentación**

**DIRECCIÓN DE INFORMACIÓN  
GEOGRÁFICA, ESTRATÉGICA Y  
GESTIÓN DE RIESGOS - DIGEGR -**

**CENTRO DE INFORMACIÓN  
ESTRATÉGICA  
AGROPECUARIA**



Fecha: 23 de febrero de 2024

**BOLETÍN NO. 15**

Hora: 14:00 hrs.



### Al sector pecuario

★ Mantenga los terneros en un lugar limpio, seco y libre de corrientes de aire para evitar el enfriamiento.

★ Proveer instalaciones donde los animales puedan protegerse del frío y que se asegure la ventilación. En crías, si fuera necesario utilizar lámparas de calor.

★ Aprovechar los momentos cálidos del día, evitando la sobreexposición al sol y posibles cambios extremos en la temperatura.

