

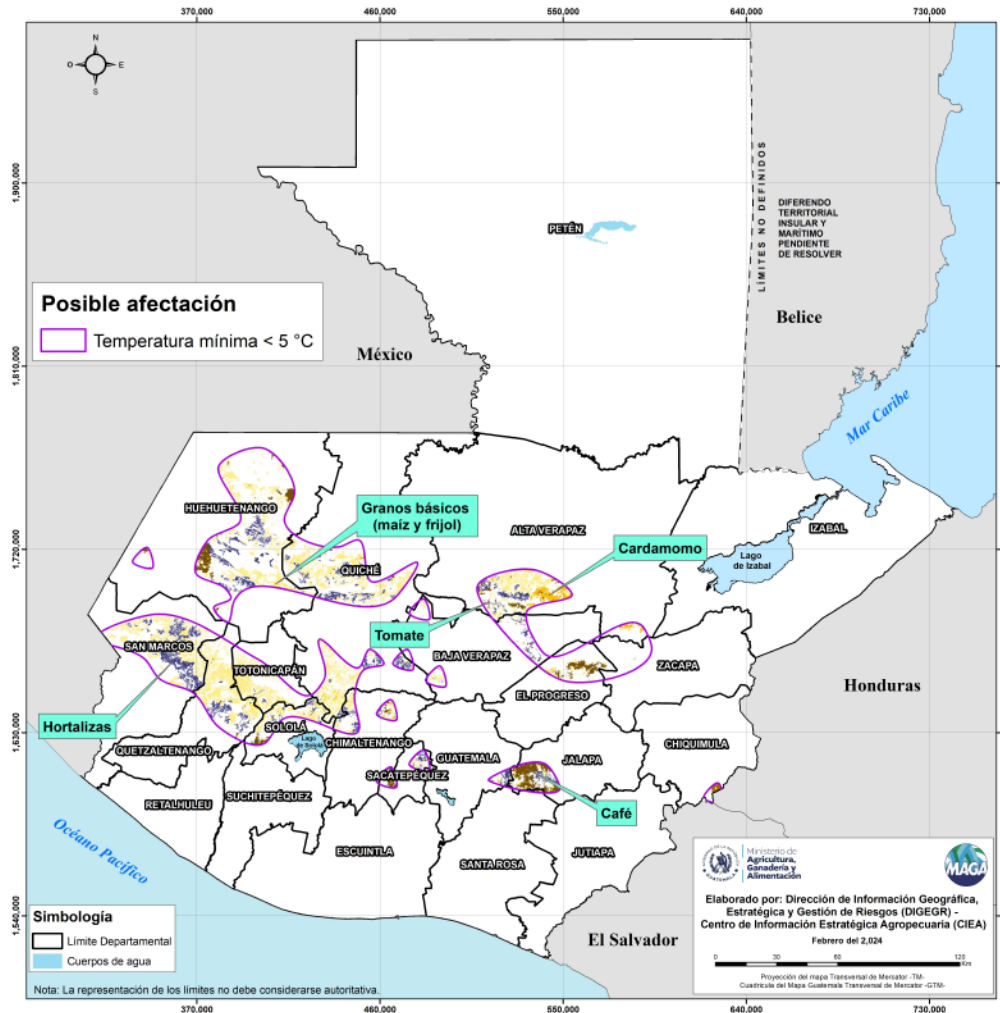


Boletín Agrometeorológico del 19 al 23 de febrero de 2024

	Salida y puesta de sol					Fase Lunar	
	Lunes	Martes	Miércoles/ Jueves	Viernes		Lunes / Viernes	
	Salida: 06:23	Salida: 06:23	Salida: 06:22	Salida: 06:21			Cuarto Creciente
	Puesta: 18:05	Puesta: 18:06	Puesta: 18:06	Puesta: 18:06			

De acuerdo al análisis agrometeorológico para esta semana, el Centro de Información Estratégica Agropecuaria identificó los cultivos expuestos a daños por la amenaza de heladas. Las zonas expuestas pueden visualizarse en el siguiente mapa.

Cultivos monitoreados por condiciones meteorológicas (19 al 23 de febrero 2024)



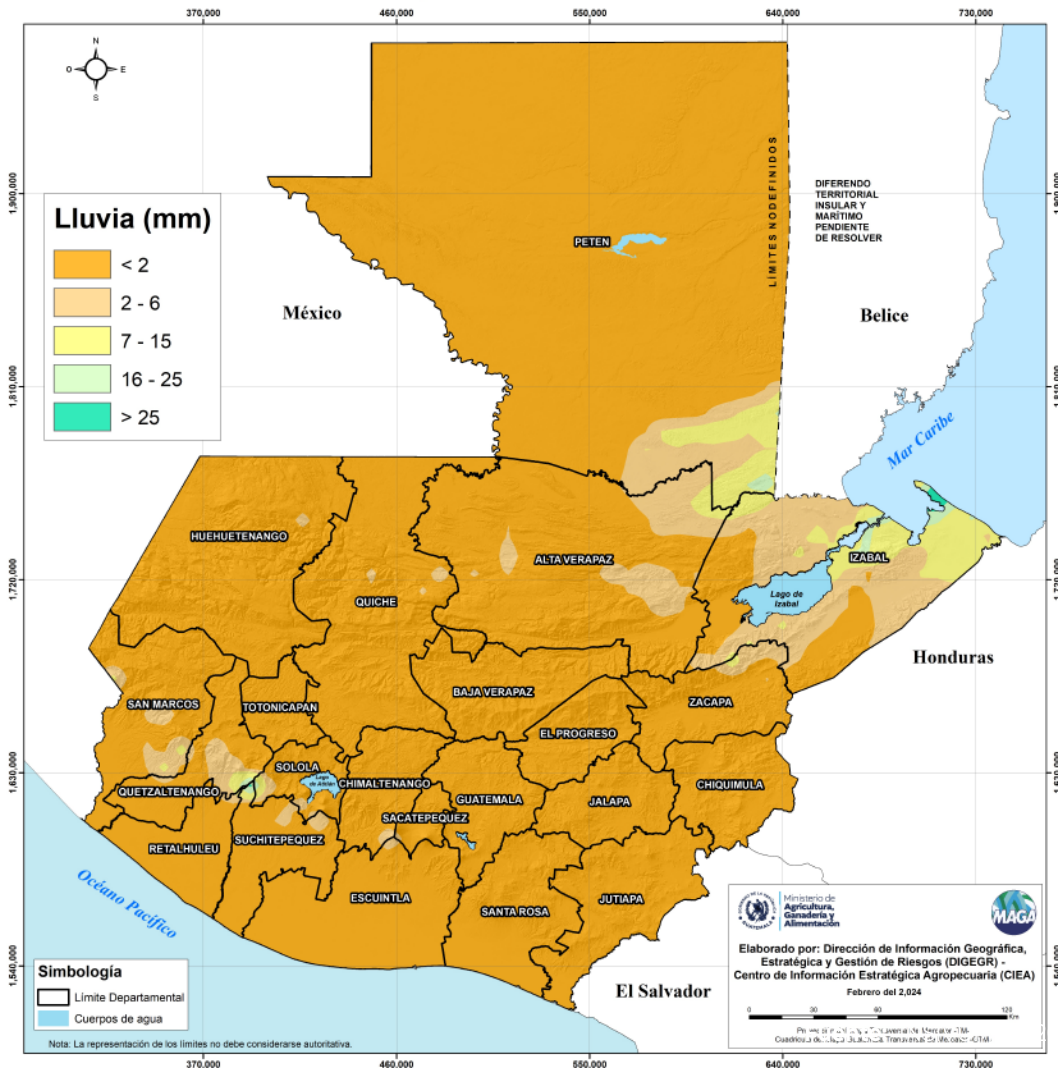
En estas áreas (139 municipios) el MAGA mantendrá monitoreo constante ante posibles daños a cultivos (hortalizas, café, maíz, frijol, tomate y cardamomo), especialmente en los municipios de Chiantla y Todos Santos Cuchumatán del departamento de Huehuetenango; Nebaj, Chichicastenango y Cunén de Quiché; Mataquescuintla de Jalapa; San Juan Chamelco de Alta Verapaz; Tejutla y Comitancillo de San Marcos; Totonicapán de Totonicapán y San Carlos Sija de Quetzaltenango.



Condiciones esperadas

Por efectos al paso de un frente frío del fin de semana, aún ocasionará nubosidad y posibles lluvias para lunes en la Franja Transversal del Norte, Caribe y Petén, aunque se espera que estas condiciones mejoren gradualmente durante el transcurso del día, existe alta posibilidad que las lluvias en Izabal persistan hasta el martes, pero en general se espera una disminución de las precipitaciones a nivel nacional. Las noches y amaneceres serán fríos, con vientos que se mantendrán entre leves y moderados en Valles de Oriente, Altiplano Central y Occidente hasta el jueves. Durante el día, se prevé un clima cálido y soleado en áreas sin sombra, mientras que bajo la sombra el ambiente seguirá siendo templado con sensación frío especialmente de lunes a miércoles. Además, se pronostican heladas agrícolas en las zonas altas o elevadas, con mayor probabilidad para jueves y viernes.

Pronóstico del acumulado de lluvia (mm) del 19 al 23 de febrero 2024 República de Guatemala





Ministerio de
**Agricultura,
Ganadería y
Alimentación**

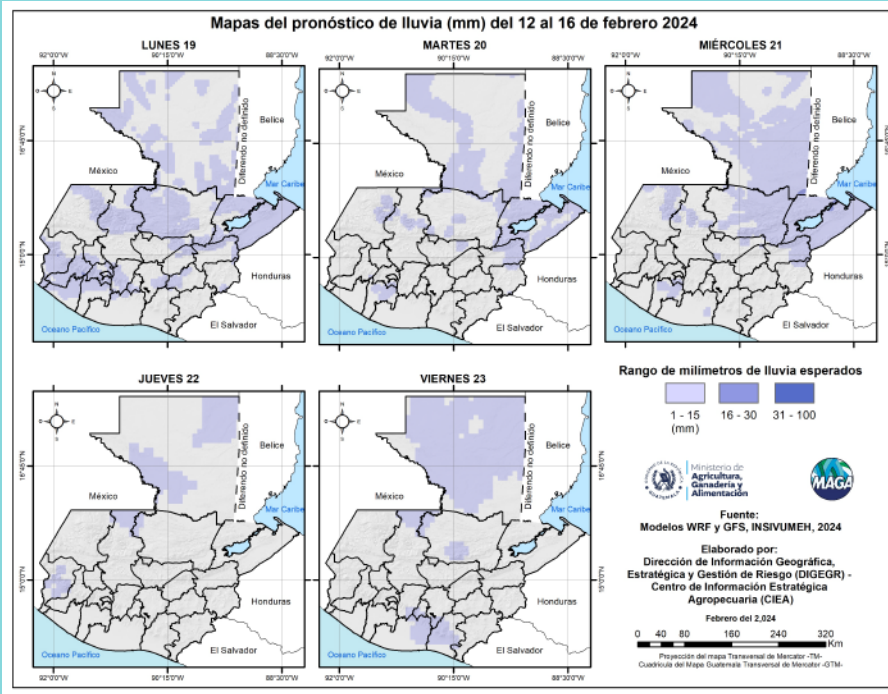
**DIRECCIÓN DE INFORMACIÓN
GEOGRÁFICA, ESTRATÉGICA Y
GESTIÓN DE RIESGOS - DIGEGR -**
**CENTRO DE INFORMACIÓN
ESTRATÉGICA
AGROPECUARIA**



Fecha: 19 de febrero de 2024

BOLETÍN NO. 14

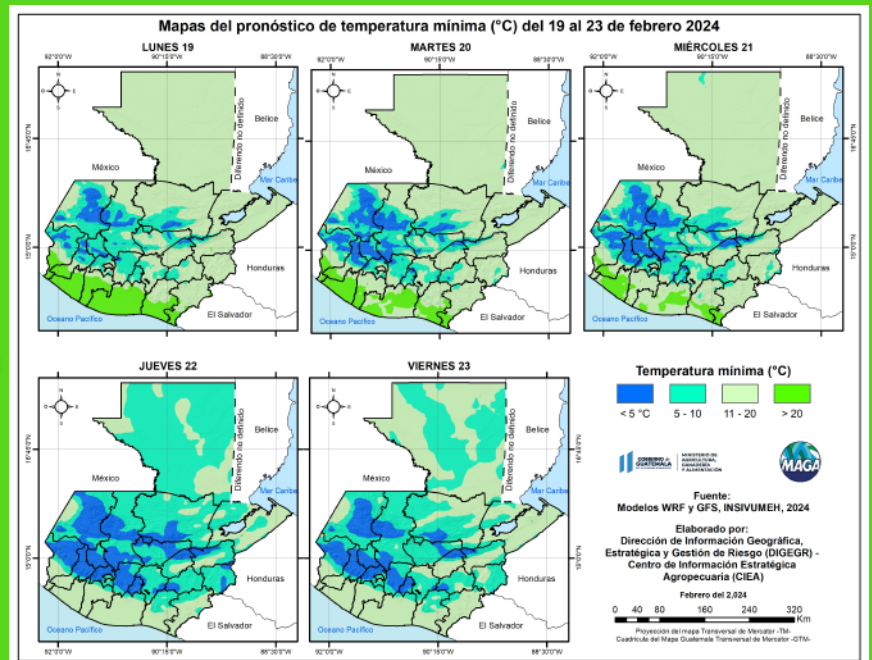
Hora: 14:00 hrs.



En los siguientes mapas se observa la posibilidad de lluvia, los mayores acumulados se pueden presentar en el departamento de Izabal.

Fuente: INSIVUMEH, 2024.

Las bajas temperaturas más importantes para esta semana se esperan en los municipios de Nebaj (0.6 °C) y Cunén (1.5 °C) del departamento de Quiché; San Mateo Ixtatán (1.0 °C) y Santa Eulalia (1.4 °C) de Huehuetenango. En el siguiente mapa se pueden visualizar las temperaturas mínimas a nivel nacional para esta semana.



Fuente: INSIVUMEH, 2024.



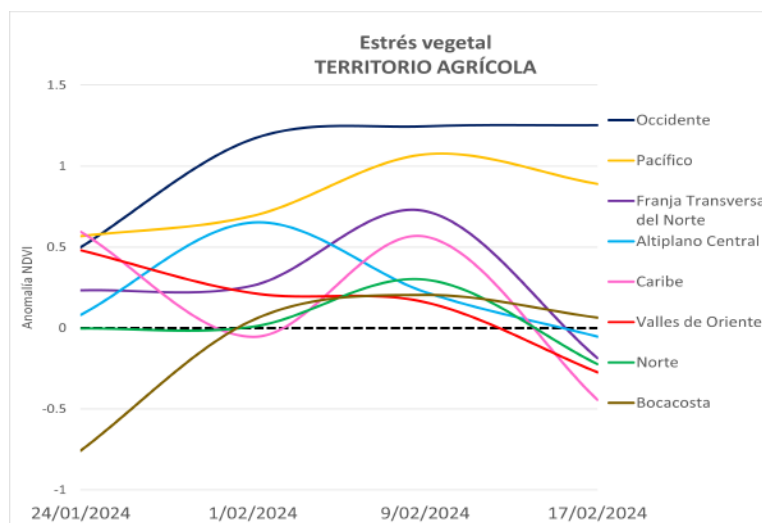
Condición de la vegetación

El Índice de Vegetación de Diferencia Normalizada (NDVI, por sus siglas en inglés), permite comprender la respuesta de la vegetación a las condiciones de sequedad o exceso de humedad (de forma semanal) comparándolos con el comportamiento del estado de vegetación en su registro histórico.

Según la última semana disponible en el sistema GADAS-USDA (al 17 de febrero) en territorios agrícolas, se presentó una tendencia generalizada en las condiciones de salud vegetal hacia el estrés, especialmente en regiones como: Caribe, Valles de oriente y Norte del país.

A continuación, se presentan los cultivos que deben ser monitoreados en cada municipio por presentar los niveles más altos de estrés en comparación a lo normal.

Departamento	Municipio	Cultivos
Alta Verapaz	San Cristóbal Verapaz	Aguacate
	Cobán	Arroz
Baja Verapaz	Purulhá	Pasto cultivado
Chimaltenango	Zaragoza	Fresa
Escuintla	Escuintla	Hule
Quetzaltenango	Flores Costa Cuca	Rambután
	Colomba	Granos básicos
Retalhuleu	Santa Cruz Muluá	Cacao
Sacatepéquez	Antigua Guatemala	Flores y follajes
Suchitepéquez	Mazatenango	Macadamia



Fuente: GADAS-USDA, 2024



Ministerio de
**Agricultura,
Ganadería y
Alimentación**

**DIRECCIÓN DE INFORMACIÓN
GEOGRÁFICA, ESTRATÉGICA Y
GESTIÓN DE RIESGOS - DIGEGR -**
**CENTRO DE INFORMACIÓN
ESTRATÉGICA
AGROPECUARIA**



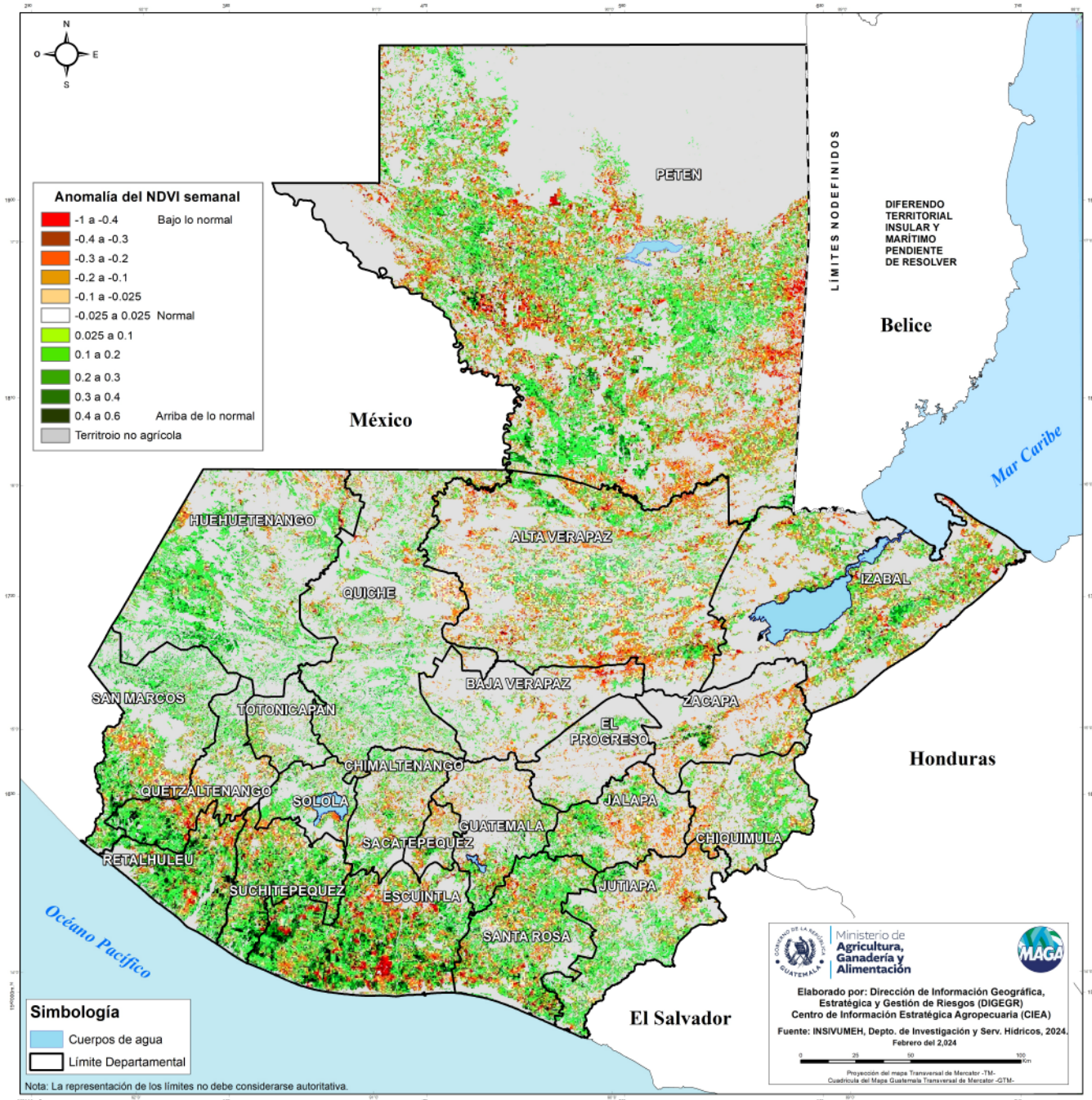
Fecha: 19 de febrero de 2024

BOLETÍN NO. 14

Hora: 14:00 hrs.



**Anomalia semanal del Índice de Vegetación de Diferencia Normalizada (NDVI)
al 17 de febrero del 2024 en territorio agrícolas. República de Guatemala**

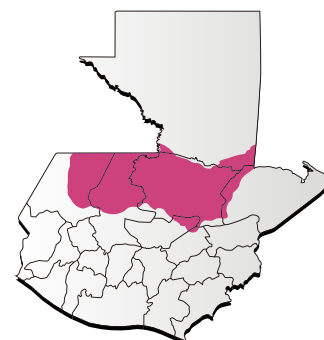




Condiciones por regiones

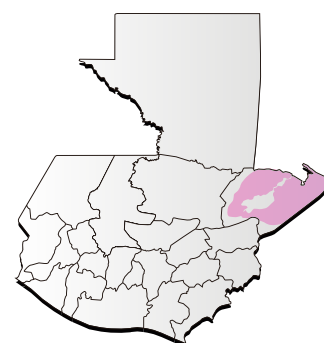
Región Franja Transversal del Norte

	Nubosidad				Viento Km/h		Precipitación (mm)	Temperatura °C
	Despejado	Pocas Nubes	Nubosidad Dispersa	Nublados parciales a totales	Proveniente	Velocidad		
Lunes - Viernes								
Mañana			*	(Abundante nubosidad para inicios de semana)		Calma	Lloviznas ligeras y neblina en zonas de montaña para el lunes y martes	10 - 12
Tarde			*	(Abundante nubosidad para inicios de semana)	Noroeste	Leve	Lluvias y/o lloviznas acompañadas de posible actividad eléctrica para el día lunes	21 - 23
Noche			*	(Abundante nubosidad para inicios de semana)	Noroeste	Leve	Lluvias y/o lloviznas acompañadas de posible actividad eléctrica para el día lunes	14 - 16
Observaciones	Durante las noches y madrugadas, se experimentará un ambiente frío y para el medio día las temperaturas se prevén templadas. Presencia de algunas lloviznas y/o lluvias en especial para inicios de semana, y posteriormente se observa que la humedad disminuirá significativamente.							



Región Caribe

	Nubosidad				Viento Km/h		Precipitación (mm)	Temperatura °C
	Despejado	Pocas Nubes	Nubosidad Dispersa	Nublados parciales a totales	Proveniente	Velocidad		
Lunes - Viernes								
Mañana			*	(Abundante nubosidad para inicios de semana)	noroeste	Calma	Lloviznas al amanecer de lunes y martes	22 - 24
Tarde			*	(Abundante nubosidad para inicios de semana)	noroeste	Leve	Lluvias y/o lloviznas para lunes y martes	26 - 28
Noche			*	(Abundante nubosidad para inicios de semana)	noroeste	Leve	Lluvias y/o lloviznas para lunes y martes	24 - 26
Observaciones	Ambiente fresco en horas de la noche y madrugada. Condiciones templadas durante la semana, con presencia de lluvias y/o lloviznas lunes y martes.							





Condiciones por regiones

Región Pacífico								
	Nubosidad				Viento Km/h		Precipitación (mm)	Temperatura °C
	Despejado	Pocas Nubes	Nubosidad Dispersa	Nublados parciales a totales	Proveniente	Velocidad		
Lunes - Viernes								
Mañana		*	*		Variable	Leve a ocasionalmente moderado, esperando valores con mayor intensidad hacia las costas de Jutiapa de lunes a miércoles		23 - 25
Tarde		*	*		Variable	Leve a ocasionalmente moderado, esperando valores con mayor intensidad hacia las costas de Jutiapa de lunes a miércoles		32 - 34
Noche		*	*		Variable	Leve a ocasionalmente moderado, esperando valores con mayor intensidad hacia las costas de Jutiapa de lunes a miércoles		27 - 29
Observaciones	Ambiente fresco en horas de la noche y madrugada. Condiciones cálidas y soleadas con pocas nubes alternando con nubosidad dispersa. Viento moderado, a fuerte en particular hacia la costa de Jutiapa de lunes a miércoles, valores que podrían llegar de 50 a 65 Km/h. Es importante que al llevar a cabo quemas agrícolas, es esencial ejercer un control riguroso, especialmente debido a la escasa humedad ambiental, aumento en la velocidad del viento y altas temperaturas, son factores importantes que podrían propiciar la rápida propagación del fuego.							



Región de Petén								
	Nubosidad				Viento Km/h		Precipitación (mm)	Temperatura °C
	Despejado	Pocas Nubes	Nubosidad Dispersa	Nublados parciales a totales	Proveniente	Velocidad		
Lunes - Viernes								
Mañana		*		(Abundante nubosidad para inicios de semana)		Calma	Lloviznas para el amanecer del lunes a nivel departamental	17 - 19
Tarde		*		(Abundante nubosidad para inicios de semana)	noroeste	Leve	Lloviznas esporádicas para durante el transcurso del lunes	26 - 28
Noche		*		(Abundante nubosidad para inicios de semana)	noroeste	Leve		23 - 25
Observaciones	Las noches y madrugadas estarán caracterizadas por un ambiente fresco a frío. Para los próximos días se esperan temperaturas templadas, a pesar que para inicios de semana se prevé abundante nubosidad con algunas precipitaciones esporádicas, se prevé que las lluvias disminuyan y ausenten para el resto de la semana.							

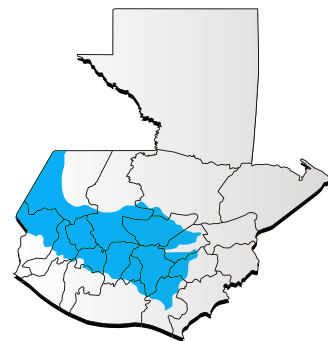


Condiciones por regiones

Región Valles del Oriente									
	Nubosidad				Viento Km/h		Precipitación (mm)	Temperatura °C	
	Despejado	Pocas Nubes	Nubosidad Dispersa	Nublados parciales a totales	Proveniente	Velocidad		Sur de Valles de Oriente	Cuenca del Motagua
Lunes - Viernes									
Mañana			*	*	variable	Leve a moderado, descendiendo su intensidad a partir del jueves	Lloviznas esporádicas, al norte de Zacapa y este de Chiquimulá para inicios de semana	15 - 17	17 - 19
Tarde			*	*	nordeste	Leve a moderado, descendiendo su intensidad a partir del jueves	Lloviznas esporádicas, al norte de Zacapa y este de Chiquimulá para inicios de semana	24 - 26	28 - 30
Noche			*	*	nordeste	Leve a moderado, descendiendo su intensidad a partir del jueves	Lloviznas esporádicas, al norte de Zacapa y este de Chiquimulá para inicios de semana	20 - 22	25 - 27
Observaciones	Condiciones frías para la noche y madrugada con posible neblina y algunas lloviznas en zonas de montaña en particular para inicios de semana. Predominará para los próximos días el ambiente diurno templado a cálido. Viento leve a moderado disminuyendo su intensidad a partir del jueves.								



Regiones del Altiplano Central y Occidente									
	Nubosidad				Viento Km/h		Precipitación (mm)	Temperatura °C	
	Despejado	Pocas Nubes	Nubosidad Dispersa	Nublados parciales a totales	Proveniente	Velocidad		Altiplano Central	Occidente
Lunes - Viernes									
Mañana		*	*		Norte	Leve a moderado, descendiendo su intensidad a partir del jueves	Lloviznas ligeras en bajas cantidades en zonas de montaña por enfriamiento	10 - 12	-4 a -2
Tarde		*	*		Norte	Leve a moderado, descendiendo su intensidad a partir del jueves	Lloviznas ligeras en bajas cantidades en zonas de montaña por enfriamiento	23 - 25	22 - 24
Noche		*	*		Norte	Leve a moderado, descendiendo su intensidad a partir del jueves	Lloviznas ligeras en bajas cantidades en zonas de montaña por enfriamiento	17 - 19	09 - 11
Observaciones	El frío será más intenso durante las próximas noches y madrugadas. No se descarta que por enfriamiento se manifiesten algunas lloviznas en bajas cantidades en especial hacia las partes montañosas. Las temperaturas diurnas se mantendrán cálidas y soleadas con sensación a frío bajo la sombra. Viento de leve a moderado hasta mediados de semana con valores que podrían oscilar entre los 35 a 45 Km/h, tomar en cuenta que en lugares donde el viento sufre efectos de embudo por efecto orográficos la velocidad podría superar dichos valores. Existen factores meteorológicos favorables para que se presenten algunas heladas agrícolas en especial entre jueves y viernes en lugares altos y con gran elevación.								



Región Bocacosta									
	Nubosidad				Viento Km/h		Precipitación (mm)	Temperatura °C	
	Despejado	Pocas Nubes	Nubosidad Dispersa	Nublados parciales a totales	Proveniente	Velocidad		Sur de Valles de Oriente	Cuenca del Motagua
Lunes - Viernes									
Mañana		*	*		suroeste	Leve	Posibles lloviznas esporádicas en zonas de montaña por enfriamiento entre martes a miércoles	22 - 24	
Tarde		*	*		suroeste	Leve		27 - 29	
Noche		*	*		suroeste	Leve	Posibles lloviznas esporádicas en zonas de montaña por enfriamiento entre martes a miércoles	25 - 27	
Observaciones	Frío en horas de la noche y madrugada con mayor intensidad para miércoles a viernes, particularmente en lugares altos o con gran elevación. Continua para los siguientes días ambiente templado a cálido con poca nubosidad.								





Ministerio de
**Agricultura,
Ganadería y
Alimentación**

**DIRECCIÓN DE INFORMACIÓN
GEOGRÁFICA, ESTRATÉGICA Y
GESTIÓN DE RIESGOS - DIGEGR -**

**CENTRO DE INFORMACIÓN
ESTRATÉGICA
AGROPECUARIA**



Fecha: 19 de febrero de 2024

BOLETÍN NO.

14

Hora: 14:00 hrs.



Recomendaciones

Al sector agrícola

- ★ Dejar el rastrojo o material vegetal de la cosecha anterior sobre la superficie de suelo, para el manejo de la humedad y evitar la erosión del mismo.
- ★ Humedecer los suelos secos de forma que el sol pueda calentar el suelo, para evitar los efectos de una posible helada.
- ★ Realizar manejo de malezas para eliminar especies vegetales no deseadas, esto favorecerá a la absorción de la radiación por el suelo.





Ministerio de
**Agricultura,
Ganadería y
Alimentación**

**DIRECCIÓN DE INFORMACIÓN
GEOGRÁFICA, ESTRATÉGICA Y
GESTIÓN DE RIESGOS - DIGEGR -**

**CENTRO DE INFORMACIÓN
ESTRATÉGICA
AGROPECUARIA**



Fecha: 19 de febrero de 2024

BOLETÍN NO. 14

Hora: 14:00 hrs.



Al sector pecuario

★ Mantenga los terneros en un lugar limpio, seco y libre de corrientes de aire para evitar el enfriamiento.

★ Establecer planes de prevención y tratamientos para infecciones, diarreas, parásitos, afectaciones respiratorias, entre otros.

★ Revisión periódica de la condición corporal de los animales, para asegurar las reservas corporales durante la época fría.

