



### Boletín Agrometeorológico del 12 al 16 de febrero de 2024

	Salida y puesta de sol				Fase Lunar	
	Lunes/Martes	Miércoles	Jueves/Viernes		Lunes/Jueves	Viernes
	Salida: 06:26	Salida: 06:26	Salida: 06:25		Luna Nueva	Cuarto Creciente
Puesta: 18:03	Puesta: 18:04	Puesta: 18:04				

De acuerdo al análisis agrometeorológico para esta semana, el Centro de Información Estratégica Agropecuaria identificó los cultivos expuestos a daños por la amenaza de lluvias y heladas. Las zonas expuestas pueden visualizarse en el siguiente mapa.

Cultivos monitoreados por condiciones meteorológicas (12 al 16 de febrero 2024)



En estas áreas (71 municipios) el MAGA mantendrá monitoreo constante ante posibles daños a cultivos (hortalizas, café, maíz y frijol.), especialmente por amenaza a heladas en los municipios de Chiantla del departamento de Huehuetenango; Nebaj de Quiché; Tejutla de San Marcos; Tonicapán y Momostenango de Tonicapán; San Carlos Sija de Quetzaltenango.

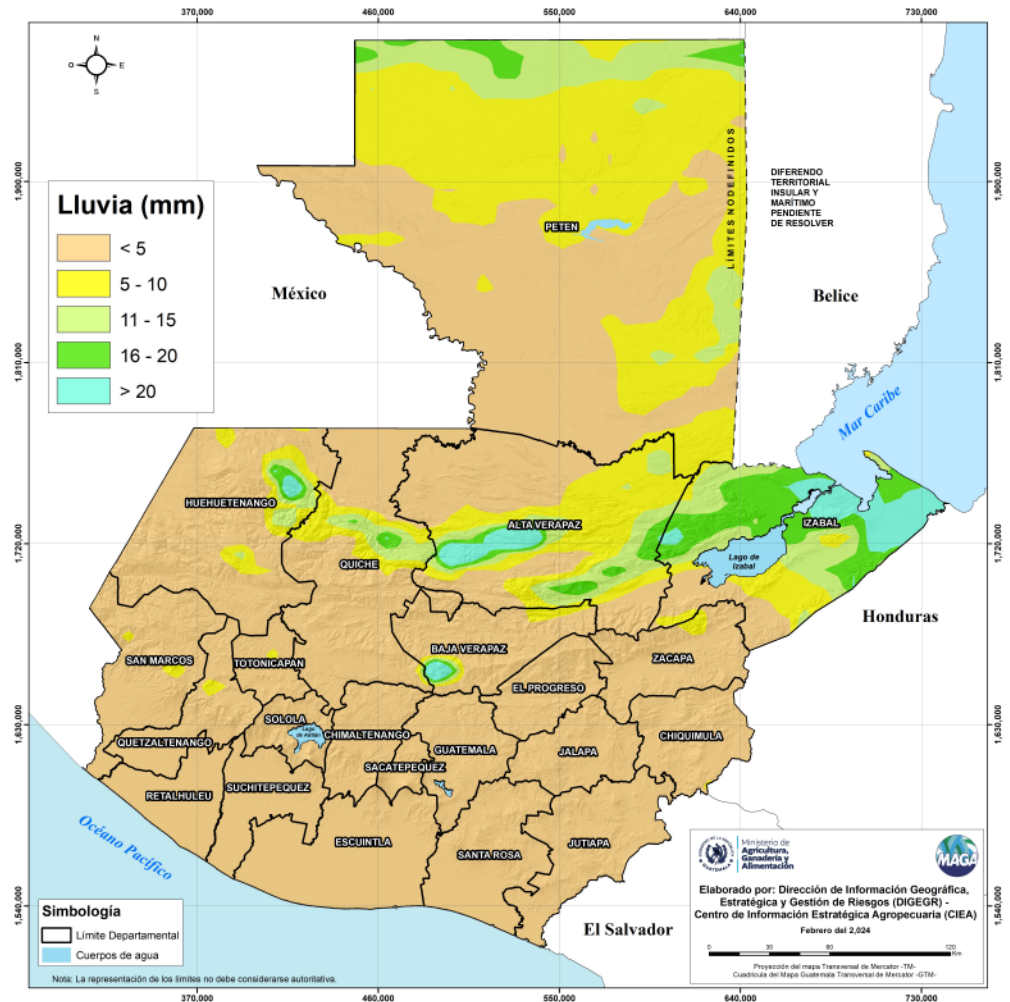


### Condiciones esperadas

Inicio de semana caluroso, soleado y con pocas nubes, esperando un cambio en las condiciones a partir del martes con mayor nubosidad y lluvias en las regiones de Franja Transversal del Norte, Petén y Caribe, debido al acercamiento de un frente frío. El viento aumentará su intensidad desde el lunes en Valles de Oriente, Altiplano Central y Occidental, disminuyendo los valores gradualmente hasta el día jueves. Se pronostica que el ambiente a nivel nacional será frío durante las noches y madrugadas, con temperaturas diurnas cálidas debido a la escasa nubosidad y alta radiación solar, y sensación de frescura en la sombra.

Para el jueves hacia el fin de semana, se espera un significativo aumento de las temperaturas, aunque se prevé otro cambio hacia la noche del sábado 17 o domingo 18 con la llegada de un nuevo frente frío, que podría reducir drásticamente las temperaturas para la cuarta semana de febrero, convirtiéndola posiblemente en la más fría del mes.

Pronóstico del acumulado de lluvia (mm) del 12 al 16 de febrero 2024 República de Guatemala





Ministerio de  
**Agricultura,  
Ganadería y  
Alimentación**

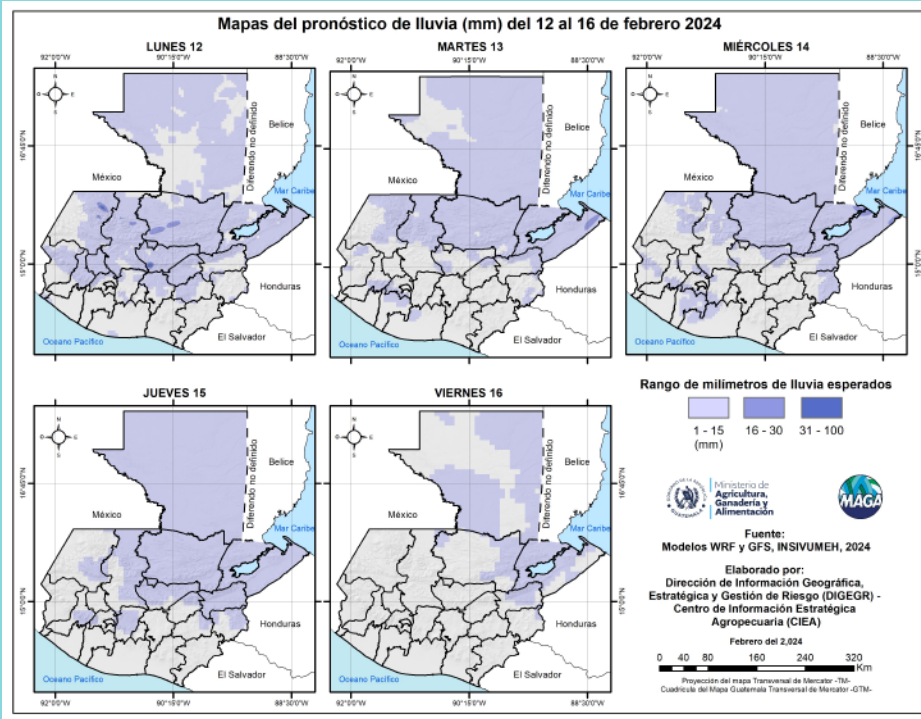
**DIRECCIÓN DE INFORMACIÓN  
GEOGRÁFICA, ESTRATÉGICA Y  
GESTIÓN DE RIESGOS - DIGEGR -**  
**CENTRO DE INFORMACIÓN  
ESTRATÉGICA  
AGROPECUARIA**



Fecha: 12 de febrero de 2024

**BOLETÍN NO. 12**

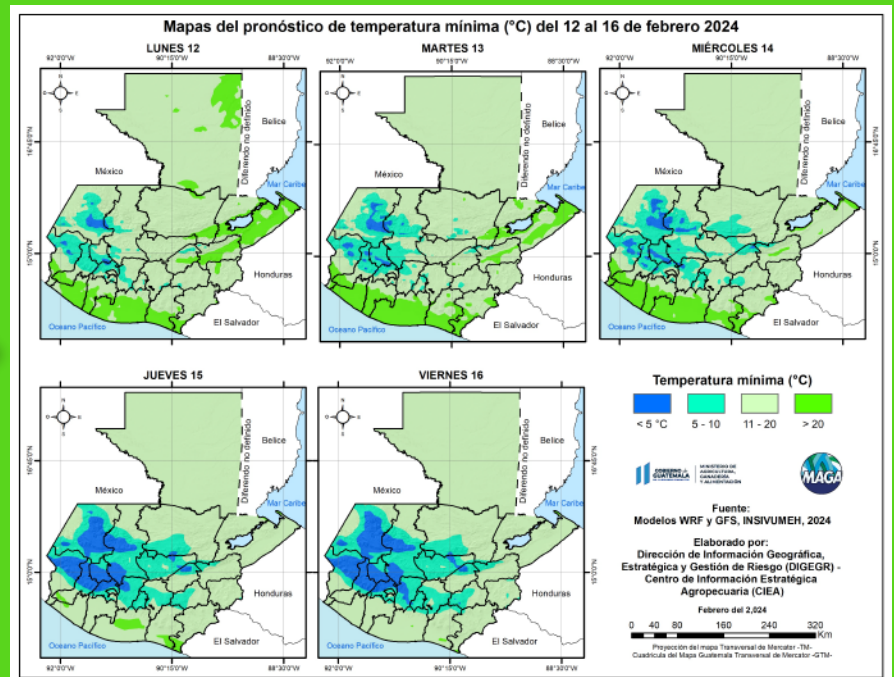
Hora: 14:00 hrs.



En los siguientes mapas se observa la posibilidad de lluvia, los mayores acumulados se pueden presentar en los departamentos de Izabal, Alta Verapaz y Petén.

Fuente: INSIVUMEH, 2024.

Las bajas temperaturas más importantes para esta semana se esperan en los municipios de Nebaj (1.1 °C) del departamento de Quiché; Chiantla (1.4 °C) de Huehuetenango e Ixchiguan (2.4 °C) de San Marcos. En el siguiente mapa se pueden visualizar las temperaturas mínimas a nivel nacional para esta semana.



Fuente: INSIVUMEH, 2024.



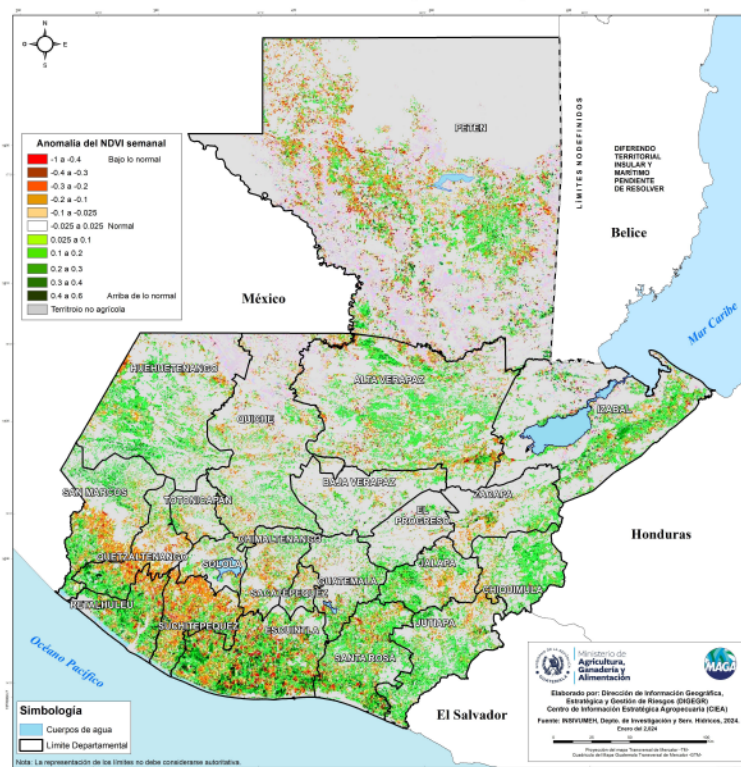
### Condición de la vegetación

El Índice de Vegetación de Diferencia Normalizada (NDVI, por sus siglas en inglés), permite comprender la respuesta de la vegetación a las condiciones de sequedad o exceso de humedad (de forma semanal) comparándolos con el comportamiento del estado de vegetación en su registro histórico.

Según la última semana disponible en el sistema GADAS-USDA (al 09 de febrero) en territorios agrícolas, se presentan condiciones de estrés vegetal en niveles bajo lo normal en las regiones de Bocacosta, Pacífico puntualmente en Escuintla y Santa Rosa; Región del Altiplano Central y Occidente en Huehuetenango, Sololá, Chimaltenango y Sacatepéquez; y por último la Región del Petén principalmente al este del departamento. Las principales señales de estrés son visibles en los siguientes cultivos:

Departamento	Municipio	Cultivos
Chimaltenango	Acatenango	Hule
	Villa Nueva	Flores y follajes
	Santa Catarina Pinula	Café
Guatemala	Villa Canales	Caña de azúcar
	El Progreso	Pasto cultivado
Quetzaltenango	Colomba	Granos básicos
Retalhuleu	San Martín Zapotitlán	Café
Sacatepéquez	San Miguel Dueñas	Aguacate
	Santo Domingo Xenacoj	Hortalizas
Santa Rosa	San Juan Tecuaco	Café
	Santa Cruz Naranjo	Flores y follajes
Suchitepéquez	San Francisco Zapotitlán	Granos básicos
	Mazatenango	Café y aguacate
	Samayac	Caña de azúcar
		Huerto

Anomalia semanal del Índice de Vegetación de Diferencia Normalizada (NDVI) al 24 de enero del 2024 en territorio agrícolas. República de Guatemala





**Condiciones por regiones**

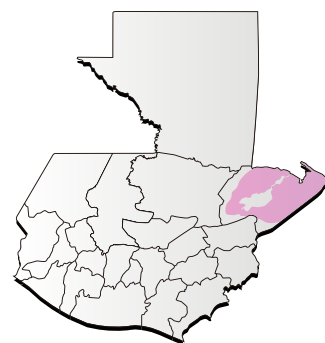
**Región Franja Transversal del Norte**

	Nubosidad				Viento Km/h		Precipitación (mm)	Temperatura °C
	Despejado	Pocas Nubes	Nubosidad Dispersa	Nublados parciales a totales	Proveniente	Velocidad		
<b>Lunes - Viernes</b>								
Mañana		*		* (A partir del martes)		Calma	Lloviznas ligeras en zonas de montaña para el lunes.	10 - 12
Tarde		*		* (A partir del martes)	Noroeste	Leve	Lluvias y/o lloviznas acompañadas de posible actividad eléctrica para el día lunes	Lunes / Jueves / Viernes 29 - 32 Martes / Miércoles 24 - 26
Noche		*		* (A partir del lunes en zonas de montaña)	Noroeste	Leve	Lluvias y/o lloviznas acompañadas de posible actividad eléctrica para el día lunes	14 - 16
Observaciones	Durante las noches y madrugadas, se experimentará un ambiente frío. Inicio de semana cálido y soleado, a partir del martes se prevé mayor ingreso de humedad con lluvias y lloviznas siendo los mayores acumulados para el martes y jueves sobre el departamento de Alta Verapaz. Se prevé que las temperaturas desciendan ente martes y miércoles y nuevamente a partir del jueves hacia el fin de semana se manifiesten condiciones calurosas.							



**Región Caribe**

	Nubosidad				Viento Km/h		Precipitación (mm)	Temperatura °C
	Despejado	Pocas Nubes	Nubosidad Dispersa	Nublados parciales a totales	Proveniente	Velocidad		
<b>Lunes - Viernes</b>								
Mañana			*	* (A partir del martes)	noroeste	Calma	Posibles lloviznas o neblina al amanecer de miércoles en adelante	22 - 24
Tarde			*	* (A partir del martes)	noroeste	Leve	Lluvias y/o lloviznas de martes a viernes	Lunes / jueves / Viernes 33 - 35 Martes / Miércoles 26 - 28
Noche			*	* (A partir del martes)	noroeste	Leve	Lluvias y/o lloviznas de martes a viernes	24 - 26
Observaciones	Ambiente fresco en horas de la noche y madrugada acompañado de posible neblina o lloviznas de miércoles en adelante. Condiciones cálidas cambiarán, por lo que se espera un ambiente templado entre martes y miércoles y nuevamente para el jueves hacia el fin de semana se manifieste condiciones calurosas.							





**Condiciones por regiones**

Región Pacífico								
	Nubosidad				Viento Km/h		Precipitación (mm)	Temperatura °C
	Despejado	Pocas Nubes	Nubosidad Dispersa	Nublados parciales a totales	Proveniente	Velocidad		
<b>Lunes - Viernes</b>								
Mañana		*	*		Variable	Leve a ocasionalmente moderado, esperando valores con mayor intensidad hacia las costas de Jutiapa de lunes a miércoles		23 - 25
Tarde		*	*		Variable	Leve a ocasionalmente moderado, esperando valores con mayor intensidad hacia las costas de Jutiapa de lunes a miércoles		32 - 34
Noche		*	*		Variable	Leve a ocasionalmente moderado, esperando valores con mayor intensidad hacia las costas de Jutiapa de lunes a miércoles		27 - 29
Observaciones	Ambiente fresco en horas de la noche y madrugada. Condiciones cálidas y soleadas con pocas nubes alternando con nubosidad dispersa. Viento moderado, a fuerte en particular hacia la costa de Jutiapa de lunes a miércoles, valores que podrían llegar de 50 a 65 Km/h. Es importante que al llevar a cabo quemas agrícolas, es esencial ejercer un control riguroso, especialmente debido a la escasa humedad ambiental, aumento en la velocidad del viento y altas temperaturas, son factores importantes que podrían propiciar la rápida propagación del fuego.							



Región de Petén								
	Nubosidad				Viento Km/h		Precipitación (mm)	Temperatura °C
	Despejado	Pocas Nubes	Nubosidad Dispersa	Nublados parciales a totales	Proveniente	Velocidad		
<b>Lunes - Viernes</b>								
Mañana		*		*		Calma	Posibles lloviznas para el amanecer del martes a nivel departamental	21 - 23
Tarde		*		*	noroeste	Leve	Lluvias y/o lloviznas de martes a jueves al sur del departamento.	Lunes / jueves / Viernes 32 - 34 Martes / Miércoles 28 - 30
Noche		*		*	noroeste	Leve	Lluvias y/o lloviznas desde lunes a jueves	25 - 27
Observaciones	Las noches y madrugadas estarán caracterizadas por un ambiente fresco a frío. Inicio de semana cálido y soleado con cambio en las condiciones a partir de la noche de lunes o martes con abundante nubosidad, acompañada de algunas lluvias en especial al sur del departamento. Descenso importante en las temperaturas con mayor sensación a frío dentro martes y miércoles y nuevamente para los siguientes días las temperaturas se restablecerán gradualmente a cálidas.							

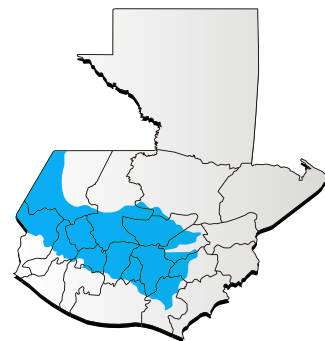


**Condiciones por regiones**

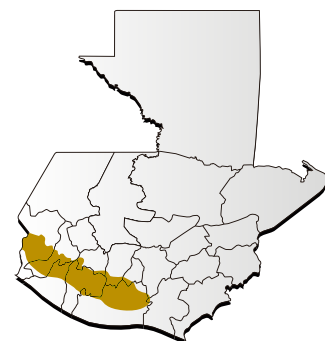
Región Valles del Oriente									
	Nubosidad				Viento Km/h		Precipitación (mm)	Temperatura °C	
	Despejado	Pocas Nubes	Nubosidad Dispersa	Nublados parciales a totales	Proveniente	Velocidad		Sur de Valles de Oriente	Cuenca del Motagua
<b>Lunes - Viernes</b>									
Mañana			*	*	variable	Leve a moderado, descendiendo su intensidad a partir del miércoles	Lloviznas y/o lluvias esporádicas, en particular los mayores acumulados se esperan para el miércoles y jueves hacia el norte de Zacapa y este de Chiquimula	15 - 17	17 - 19
Tarde			*	*	nordeste	Leve a moderado, descendiendo su intensidad a partir del miércoles	Lloviznas y/o lluvias esporádicas, en particular los mayores acumulados se esperan para el miércoles y jueves hacia el norte de Zacapa y este de Chiquimula	Lunes / jueves / Viernes 32 - 34 Martes / Miércoles 25 - 27	Lunes / jueves / Viernes 39 - 41 Martes / Miércoles 30 - 32
Noche			*	*	nordeste	Leve a moderado, descendiendo su intensidad a partir del miércoles	Lloviznas y/o lluvias esporádicas, en particular los mayores acumulados se esperan para el miércoles y jueves hacia el norte de Zacapa y este de Chiquimula	20 - 22	25 - 27
Observaciones	Ambiente cálido cambiará entre los días martes y miércoles, no se descarta que durante la semana se manifiesten algunas lluvias esporádicas en especial entre el periodo del miércoles y jueves hacia los municipios fronterizos con Honduras. Viento leve a moderado de 40 a 50 Km/h hasta mediados de semana.								



Regiones del Altiplano Central y Occidente									
	Nubosidad				Viento Km/h		Precipitación (mm)	Temperatura °C	
	Despejado	Pocas Nubes	Nubosidad Dispersa	Nublados parciales a totales	Proveniente	Velocidad		Altiplano Central	Occidente
<b>Lunes - Viernes</b>									
Mañana		*	*	*	Norte	Leve a moderado, descendiendo su intensidad a partir del miércoles		10 - 12	-2 - 0
Tarde		*	*		Norte	Leve a moderado, descendiendo su intensidad a partir del miércoles		Lunes / jueves / Viernes 27 - 29 Martes / Miércoles 23 - 25	Lunes / jueves / Viernes 26 - 32 Martes / Miércoles 21 - 23
Noche		*	*	*	Norte	Leve a moderado, descendiendo su intensidad a partir del miércoles	Posible presencia de algunas lloviznas en bajas cantidades para el martes en zonas de montaña	17 - 19	9 - 11
Observaciones	El frío será más intenso durante las próximas noches y madrugadas, en particular para martes y miércoles. Las temperaturas diurnas se mantendrán cálidas a excepto para martes y miércoles. Viento de leve a moderado hasta mediados de semana con valores que podrían oscilar entre los 30 a 40 Km/h, tomar en cuenta que en lugares donde el viento sufre encañonamiento por efecto orográficos la velocidad podría superar dichos valores. Existen factores meteorológicos favorables para que se presenten algunas heladas agrícolas durante la semana en lugares altos y con gran elevación.								



Región Bocacosta									
	Nubosidad				Viento Km/h		Precipitación (mm)	Temperatura °C	
	Despejado	Pocas Nubes	Nubosidad Dispersa	Nublados parciales a totales	Proveniente	Velocidad			
<b>Lunes - Viernes</b>									
Mañana		*	*		suroeste	Leve	Posibles lloviznas esporádicas en zonas de montaña por enfriamiento entre martes a miércoles	22 - 24	
Tarde		*	*		suroeste	Leve		Lunes / jueves / Viernes 33 - 35 Martes / Miércoles 26 - 28	
Noche		*	*		suroeste	Leve	Posibles lloviznas esporádicas en zonas de montaña por enfriamiento entre martes a miércoles	26 - 28	
Observaciones	Frío en horas de la noche y madrugada con mayor intensidad de martes a jueves en adelante particularmente en lugares altos o con gran elevación. Continúa para los siguientes días ambiente cálido, soleado y con poca nubosidad, esperando un cambio en las condiciones cálidas con descenso significativo para martes y miércoles.								





Ministerio de  
**Agricultura,  
Ganadería y  
Alimentación**

**DIRECCIÓN DE INFORMACIÓN  
GEOGRÁFICA, ESTRATÉGICA Y  
GESTIÓN DE RIESGOS - DIGEGR -**

**CENTRO DE INFORMACIÓN  
ESTRATÉGICA  
AGROPECUARIA**



Fecha: 12 de febrero de 2024

**BOLETÍN NO. 12**

Hora: 14:00 hrs.



## Recomendaciones

### Al sector agrícola

- ★ Si realiza quemas agrícolas planifique en proporciones pequeñas para tener un mejor control, esto ayudará a que no se propague hacia los puntos vecinos.
- ★ El adecuado uso del rastrojo como cobertura del suelo es muy importante aportando humedad para los meses con poca lluvia.
- ★ Si efectúa quemas agrícolas, inicie el fuego en sentido contrario al viento, principalmente en terrenos planos e inclinados. Para que se controle fácilmente.







Ministerio de  
**Agricultura,  
Ganadería y  
Alimentación**

**DIRECCIÓN DE INFORMACIÓN  
GEOGRÁFICA, ESTRATÉGICA Y  
GESTIÓN DE RIESGOS - DIGEGR -**

**CENTRO DE INFORMACIÓN  
ESTRATÉGICA  
AGROPECUARIA**



Fecha: 12 de febrero de 2024

**BOLETÍN NO. 12**

Hora: 14:00 hrs.



## Al sector pecuario

★ Mantenga los terneros en un lugar limpio, seco y libre de corrientes de aire para evitar el enfriamiento.

★ Proveer instalaciones donde los animales puedan protegerse del frío y que se asegure la ventilación. En crías, si fuera necesario utilizar lámparas de calor.

★ Revisión periódica de la condición corporal de los animales, para asegurar las reservas corporales durante la época fría.

