



Boletín Agrometeorológico del 10 al 13 de febrero de 2023

	Salida y puesta de sol				Fase Lunar	
	Sábado	Domingo	Lunes		Sábado	Domingo / Lunes
	Salida: 05:47	Salida: 05:48	Salida: 05:48		Luna Llena 03: 59 horas	Luna Llena
Puesta: 18:27	Puesta: 18:27	Puesta: 18:26				

De acuerdo al análisis agrometeorológico para este fin e inicio de semana, el Centro de Información Estratégica Agropecuaria identificó los cultivos expuestos a daños por la amenaza de lluvias y heladas. Las zonas expuestas pueden visualizarse en el siguiente mapa.

Cultivos monitoreados por condiciones meteorológicas (10 al 13 de febrero 2023)



En estas áreas (125 municipios) el MAGA mantendrá un monitoreo constante ante posibles daños a cultivos (maíz, frijol, café, cardamomo, hortalizas y pastos), especialmente por amenaza a heladas en los municipios de Chiantla, Cuilco y Aguacatán del departamento de Huehuetenango; Nebaj y Chichicastenango de Quiché. Por lluvias se encuentran expuestos los municipios de San Pedro Carchá, Cobán de Alta Verapaz; Dolores en Petén y Puerto Barrios, Izabal.

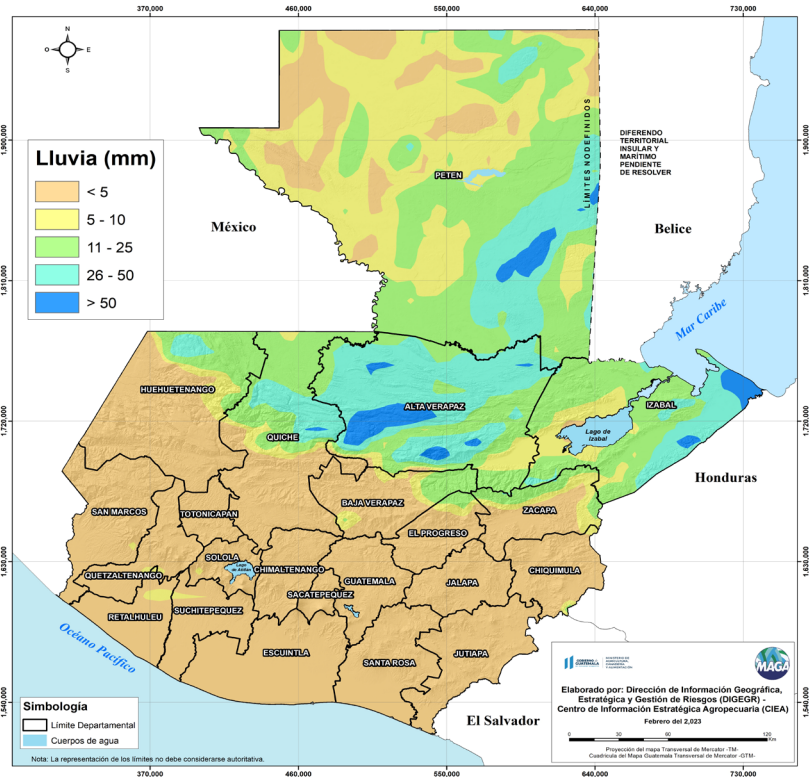


Condiciones esperadas

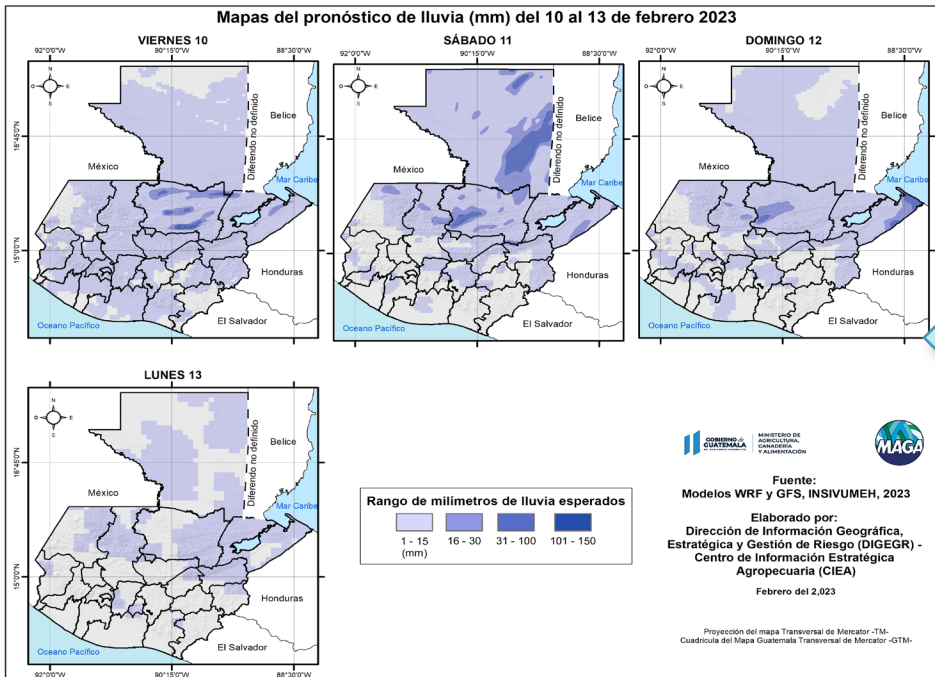
Por el paso y acercamiento de un nuevo frente frío, generará para el sábado, lluvias importantes con actividad eléctrica, especialmente en los departamentos de: Alta Verapaz, Huehuetenango, Quiché, Petén, Izabal y zonas montañosas fronterizas con Honduras.

De igual forma, las temperaturas diurnas serán templadas durante el fin de semana, restableciéndose a cálidas, el martes. Prevalecerá frío intenso en horas de la noche y madrugada hacia las regiones de: Altiplano Central y Occidente. Viento leve a moderado; tomar en cuenta que, en los lugares donde existe estrechamiento por el tipo de relieve, el viento podría superar los 40km/h, intensidad que disminuirá durante el lunes.

Pronóstico del acumulado de lluvia (mm) del 10 al 13 de febrero 2023
República de Guatemala



Mapas del pronóstico de lluvia (mm) del 10 al 13 de febrero 2023

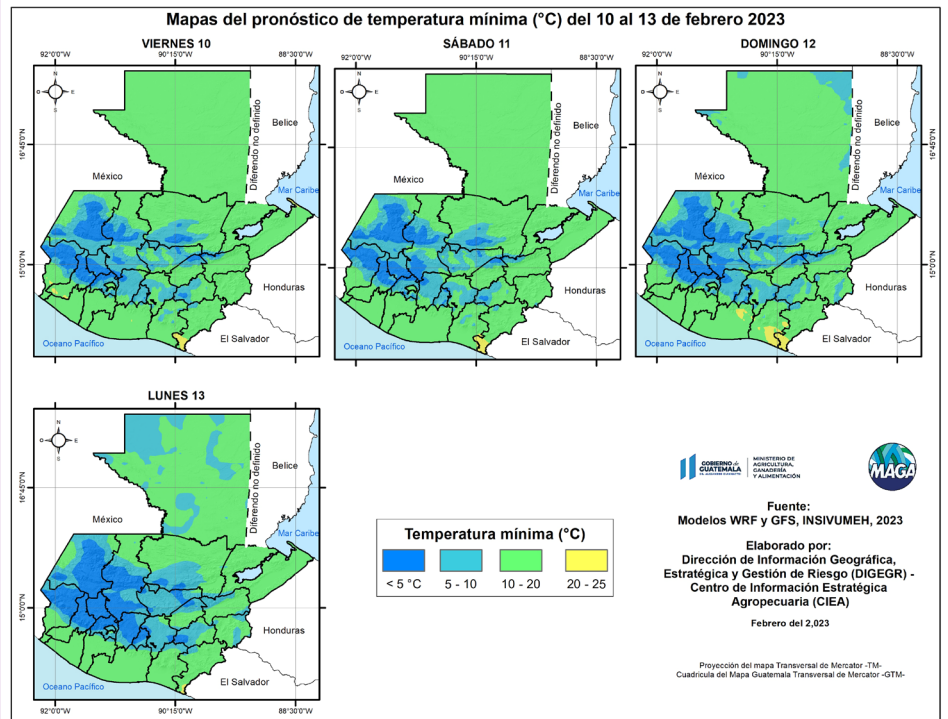


En los siguientes mapas se observa la posibilidad de lluvia, los mayores acumulados se pueden presentar en los departamentos de Alta Verapaz, Izabal y Petén.

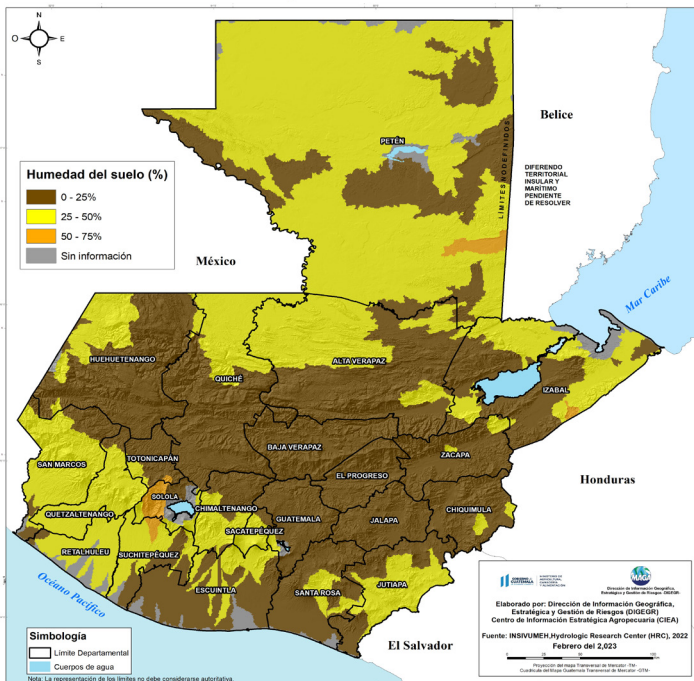


Las bajas temperaturas más importantes para esta semana se esperan en los municipios de Totonicapán (-2.3 °C) del departamento de Totonicapán; Todos Santos Cuchumatán (-2.3 °C), Chiantla (-2.2 °C), Aguacatán (-1.5 °C) de Huehuetenango y Nebaj (-1.4 °C) de Quiché, afectando principalmente los cultivos de hortalizas en rendimiento, calidad y retardo de producción para la temporada. En el siguiente mapa se pueden visualizar las temperaturas mínimas a nivel nacional para esta semana.

Fuente: INSIVUMEH, 2023.



Porcentaje de humedad en el suelo, capa inferior (0.3-3 m) 10 de febrero 2023, República de Guatemala



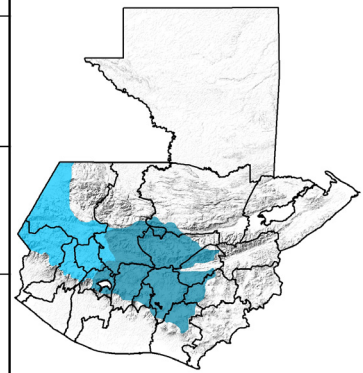
Mapa humedad del suelo capa inferior

Según el mapa de porcentaje de humedad del suelo en la capa inferior desde (20 cm de profundidad) se muestran las regiones de Altiplano Central, Occidente y Valles del Oriente con humedad inferior al 25% (color café), humedad entre el 25% -50% (color amarillo) en las regiones de Petén, Caribe, Franja Transversal del Norte y Bocacosta y algunas cuencas en las regiones de Petén, Caribe y Bocacosta presentan un porcentaje del 50% - 75% (color naranja) manteniendo el porcentaje registrado en días anteriores.

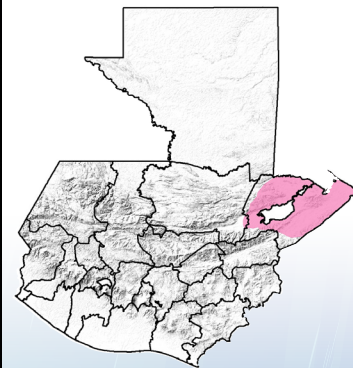


Condiciones por regiones

Regiones del Altiplano Central y Occidente										
	Nubosidad					Viento Km/h		Precipitación (mm)	Temperatura °C	
	Despejado	Pocas Nubes	Nubosidad Dispersa	Nublados Parciales	Totalmente Nublado	Proveniente	Velocidad		Altiplano Central	Occidente
Sábado - Lunes										
Mañana			*	* (sábado y domingo)		norte	Leve a moderado disminuyendo su intensidad gradualmente hasta el día lunes	Lloviznas y/o lloviznas por enfriamiento especialmente en zonas de montaña del día sábado y domingo	8 - 12	-2 - 4
Tarde			*	* (sábado)		norte	Leve a moderado disminuyendo su intensidad gradualmente hasta el día lunes	Lloviznas y/o lloviznas en bajas cantidades particularmente para el sábado	22 - 25	18 - 20
Noche		*	*			norte	Leve a moderado disminuyendo su intensidad gradualmente hasta el día lunes	Lloviznas y/o lloviznas en bajas cantidades particularmente para el sábado	12 - 14	-1 - 4
Observaciones	Intenso frío para el fin de semana en particular para la noche y madrugada del día domingo. Se observa mayor humedad con neblina y lloviznas especialmente para las primeras horas del día sábado, condiciones húmedas que podrían prevalecer durante todo el día. Ambiente fresco para el fin de semana con viento del norte moderado y en los lugares donde existe estrechamiento por efectos orográficos (relieve) el viento podría superar los 40km/h, intensidad que disminuirá a partir del día lunes. Las temperaturas diurnas se restablecerán desde el día martes. Es importante tomar en cuenta que para el fin de semana, la sensación a frío será bastante sensible durante horario matutino, especialmente en lugares con sombra. Mayor posibilidad para la próxima semana para que se presenten heladas agrícolas hacia las partes altas de los departamentos de: Chimaltenango, Sacatepéquez, Sololá, San Marcos, Totonicapán, Quetzaltenango y Huehuetenango.									

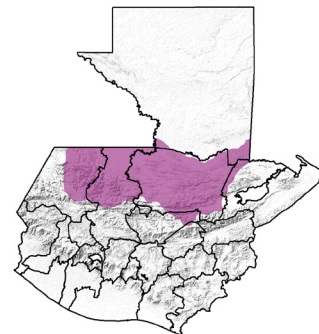


Región Caribe										
	Nubosidad					Viento Km/h		Precipitación (mm)	Temperatura °C	
	Despejado	Pocas Nubes	Nubosidad Dispersa	Nublados Parciales	Totalmente Nublado	Proveniente	Velocidad		Altiplano Central	Occidente
Sábado - Lunes										
Mañana			*	* (sábado)		nordeste	Leve	Lluvias y/o lloviznas para el amanecer del día sábado y posiblemente domingo	21 - 23	
Tarde			*	* (sábado)		nordeste	Leve	Lluvia con actividad eléctrica en especial para el día sábado	27 - 29	
Noche			*	* (sábado)		nordeste	Leve	Lluvia con actividad eléctrica en especial para el día sábado	21 - 23	
Observaciones	Ambiente húmedo con lloviznas y actividad eléctrica para el día sábado. Se observa disminución de lloviznas a partir del día domingo. Se prevén temperaturas menos cálidas para el fin de semana.									

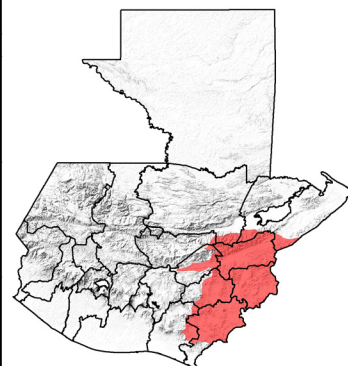




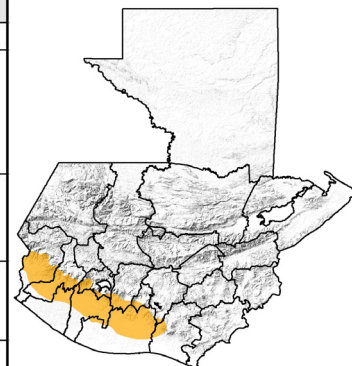
Región Franja Transversal del Norte									
	Nubosidad				Totalmente Nublado	Viento Km/h		Precipitación (mm)	Temperatura °C
	Despejado	Pocas Nubes	Nubosidad Dispersa	Nublados Parciales		Proveniente	Velocidad		
Sábado - Lunes									
Mañana			*	*		nordeste	Leve	Llovizna y/o lluvia para el amanecer del día sábado y domingo	9 - 11
Tarde			*	*		nordeste	Leve	Lluvia con actividad eléctrica en especial para el día sábado	22 - 24
Noche			*	*		nordeste	Leve	Lluvia con actividad eléctrica en especial para el día sábado	10 - 12
Observaciones	Neblina y lloviznas al amanecer en zonas de montaña. Ambiente fresco con alto contenido de humedad para el sábado con presencia de eventos moderados a fuertes de lluvia hacia el departamento de Alta Verapaz, norte de Quiché y Huehuetenango. A partir del día domingo las lluvias disminuirán notablemente. Frío en lugares altos y con gran elevación. Las temperaturas cálidas diurnas se restablecerán desde el día martes.								



Región Valles del Oriente										
	Nubosidad				Totalmente Nublado	Viento Km/h		Precipitación (mm)	Temperatura °C	
	Despejado	Pocas Nubes	Nubosidad Dispersa	Nublados Parciales		Proveniente	Velocidad		sur de Valles de Oriente	Cuenca del Motagua
Sábado - Lunes										
Mañana			*	*		nordeste	Leve a moderado disminuyendo su intensidad gradualmente hasta el día lunes	Lloviznas al amanecer del día sábado en zonas de montaña fronterizas con honduras	14 - 16	21 - 23
Tarde			*	*		nordeste	Leve a moderado disminuyendo su intensidad gradualmente hasta el día lunes	Lluvias para el sábado hacia la frontera con Honduras	23 - 25	27 - 29
Noche		*	*			nordeste	Leve a moderado disminuyendo su intensidad gradualmente hasta el día lunes		15 - 17	23 - 25
Observaciones	Abundante nubosidad con lloviznas y neblina para el amanecer del día sábado en zonas montañosas fronterizas con Honduras. Para el fin de semana se manifestará un ambiente soleado y menos cálido a comparación con los días anteriores. Viento leve a moderado, presentándose más fuerte hacia el oeste de Chiquimula, Jalapa y departamento de Jutiapa, la intensidad disminuirá ligeramente a partir del día lunes. Frío en lugares altos o montañosos.									

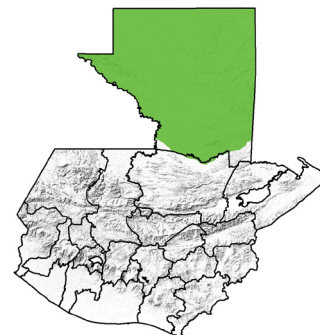


Región Bocacosta									
	Nubosidad				Totalmente Nublado	Viento Km/h		Precipitación (mm)	Temperatura °C
	Despejado	Pocas Nubes	Nubosidad Dispersa	Nublados Parciales		Proveniente	Velocidad		
Sábado - Lunes									
Mañana		*	*			suroeste	Leve	Lloviznas por enfriamiento en zonas de montaña para el amanecer del día sábado	23 - 25
Tarde		*	*			suroeste	Leve eventualmente moderado en zonas montañosas	Lluvia con actividad eléctrica para el sábado	30 - 32
Noche		*	*				Leve		24 - 26
Observaciones	Abundante nubosidad con lloviznas al amanecer en zonas de montaña del día sábado. Prevalecerá el ambiente cálido y soleado. Presencia de lluvias con actividad eléctrica especialmente en horas de la tarde y noche hacia el norte de Escuintla, sur de San Marcos y Suchitepéquez.								

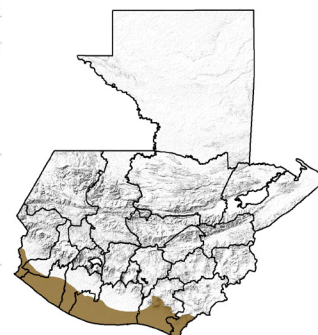




Departamento de Petén									
	Nubosidad					Viento Km/h		Precipitación (mm)	Temperatura °C
	Despejado	Pocas Nubes	Nubosidad Dispersa	Nublados Parciales	Totalmente Nublado	Proveniente	Velocidad		
Lunes - Viernes									
Mañana			*	* viernes			Calma	Lloviznas al amanecer para los días viernes	21 - 23 A partir del viernes (16 - 18)
Tarde			*	* a partir del día jueves		Nordeste	Leve	Lluvias dispersas de cantidades bajas durante la semana. Precipitaciones pluviales moderadas con actividad eléctrica a partir del día jueves	31 - 33 A partir del viernes (28 - 30)
Noche			*	* a partir del día jueves		Nordeste	Leve	Lluvias dispersas de cantidades bajas durante la semana. Precipitaciones pluviales moderadas con actividad eléctrica a partir del día jueves	24 - 26 A partir del viernes (20 - 22)
Observaciones	Ambiente soleado y cálido la mayor parte de los días, a partir del día jueves hacia el fin de semana se espera que se presente mayor humedad con lluvias moderadas acompañadas de actividad eléctrica y descenso significativo en las temperaturas. Tomar en cuenta que la poca humedad en los suelos de algunos municipios y las altas temperaturas diurnas que se manifestarán, serán condiciones favorables para que se puedan dar algunos focos de incendios forestales principalmente de lunes a miércoles.								



Región Pacífico									
	Nubosidad					Viento Km/h		Precipitación (mm)	Temperatura °C
	Despejado	Pocas Nubes	Nubosidad Dispersa	Nublados Parciales	Totalmente Nublado	Proveniente	Velocidad		
Sábado - Lunes									
Mañana		*	*			nordeste	Moderado especialmente hacia las costas de Jutiapa para los días sábado y domingo		22 - 24
Tarde		*	*			nordeste	Moderado especialmente hacia las costas de Jutiapa para los días sábado y domingo		31 - 33
Noche	*	*				nordeste	Moderado especialmente hacia las costas de Jutiapa para los días sábado y domingo		22 - 24
Observaciones	Prevalcerá el ambiente cálido y soleado con poco contenido de humedad. Viento prevalecerá moderado principalmente hacia las costas de Jutiapa y Santa Rosa para los días sábado y domingo, intensidad que disminuirá a partir del día lunes.								

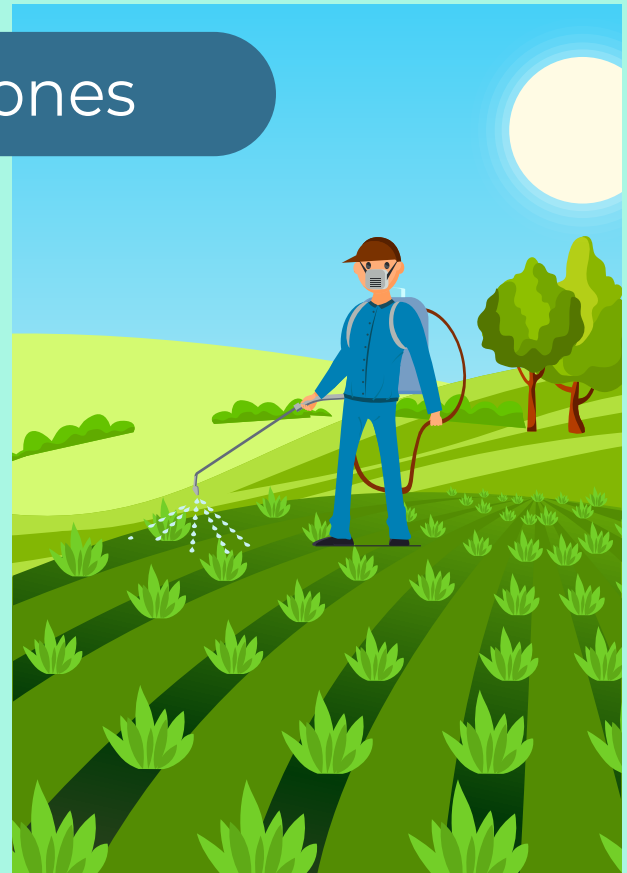




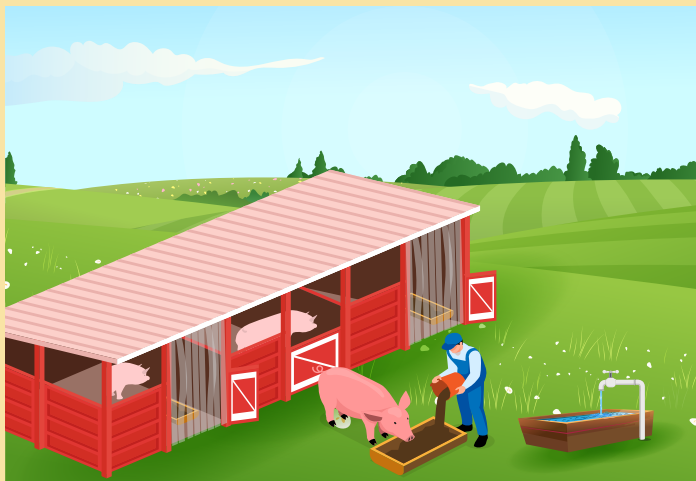
Recomendaciones

Al sector agrícola

- ◆ Identificar plagas o enfermedades y realizar aplicaciones preventivas.
- ◆ Disminuir actividades en suelos, para evitar la excesiva pérdida de agua por evaporación y regar inmediatamente después de una helada.
- ◆ Incorporar abonos orgánicos y verdes, para mejorar las condiciones biológicas del suelo.
- ◆ Poner atención en los días totalmente despejados (días soleados), tardes frescas, poca humedad en el ambiente y viento ligero o en calma, ya que estas condiciones atmosféricas pueden dar un indicio a que se presenten heladas agrícolas en horas de la noche y madrugada.



Al sector pecuario



- ◆ Ubicar a los animales en lugares techados y secos.
- ◆ Proporcionar algún tipo de refugio a los animales, para evitar que se expongan en exceso a la lluvia, frío y/o al aire, para evitar problemas respiratorios.
- ◆ Para aves y cerdos, es necesario colocar cortinas en los corrales para protegerlos del frío directo.