



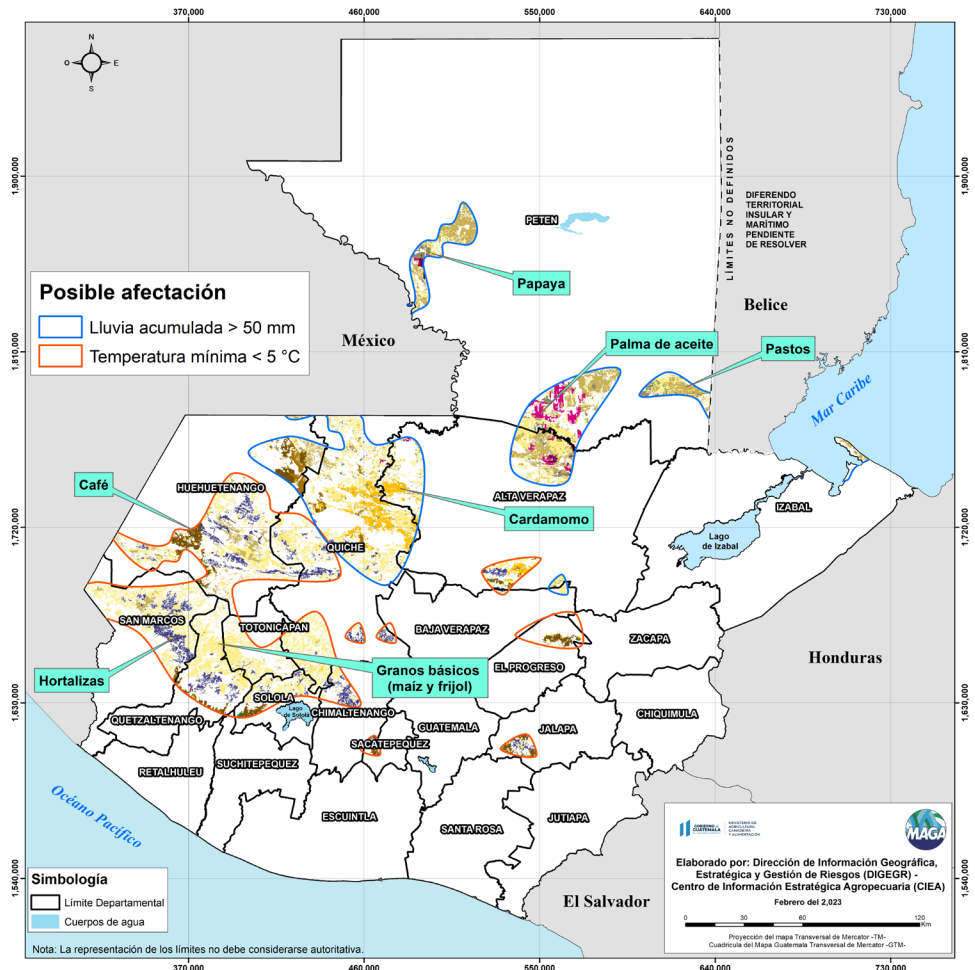
## Boletín Agrometeorológico semanal 06 al 10 de febrero de 2023

	Salida y puesta de sol			Fase Lunar	
	Lunes / Martes	Miércoles	Jueves / Viernes	Lunes / Jueves	Viernes
	Salida: 06:30	Salida: 06:30	Salida: 06:29	Luna Llena	Cuarto Menguante
	Puesta: 18:04	Puesta: 18:05	Puesta: 18:05		Salida: 22:13 Puesta: 09:39

De acuerdo al análisis agrometeorológico para esta semana, el Centro de Información Estratégica Agropecuaria identificó los cultivos expuestos a afectaciones por la amenaza de lluvias y heladas. Las zonas expuestas pueden visualizarse en el siguiente mapa.

En estas áreas (157 municipios) el MAGA mantendrá un monitoreo constante ante posibles afectaciones a cultivos (hortalizas, café, maíz, frijol, cardamomo, papaya, palma de aceite y pastos), especialmente por amenaza a heladas en los municipios de Chiantla, Todos Santos Cuchumatán y Aguacatán; del departamento de Huehuetenango, Nebaj y Chichicastenango; Quiché, Tacaná de San Marcos y San Carlos Sija, Quetzaltenango. Por lluvias se encuentran expuestos los municipios de San Luis y La Libertad de Petén; Ixcán y Uspantán; Quiché, Raxruhá y Cobán de Alta Verapaz y Barillas de Huehuetenango.

Cultivos monitoreados por condiciones meteorológicas (06 al 10 de febrero 2023)





### Condiciones esperadas

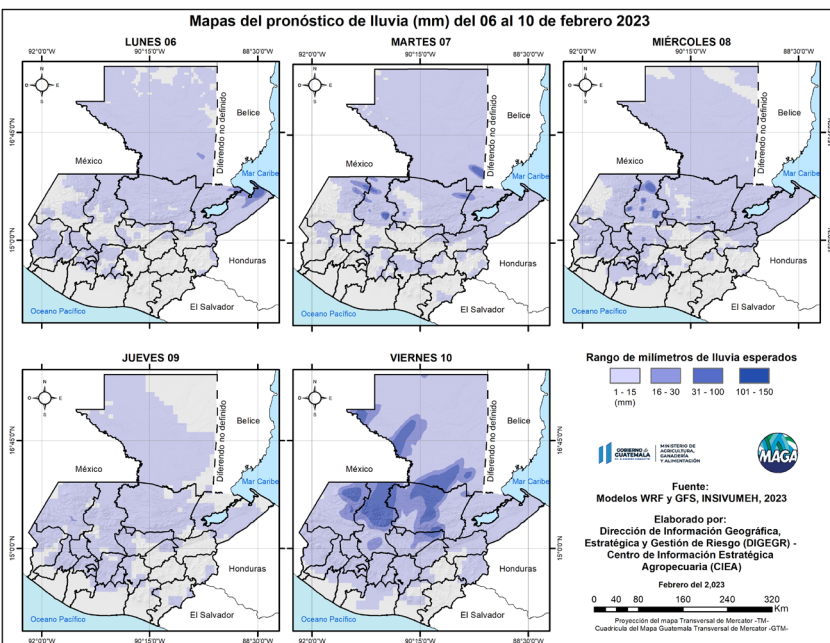
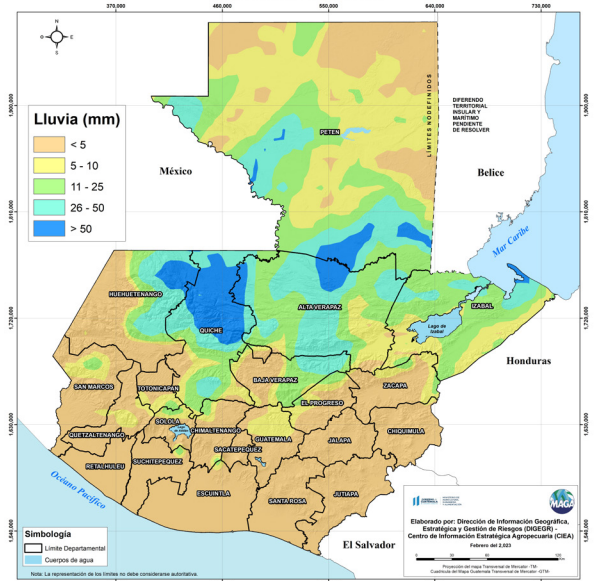
En los primeros días de la semana aún prevalecerán los efectos de una masa fría y seca, por lo que continuará el frío en horas de la noche y madrugada. Se espera un ambiente soleado, cálido y con poca presencia de lluvias a nivel nacional, a excepción del departamento de Izabal.

Tomar en cuenta que la poca humedad existente en los suelos de algunos departamentos y las altas temperaturas diurnas que se percibirán, son propicios para que se puedan dar algunos focos de incendios forestales, principalmente de lunes a jueves.

Se observa un cambio importante en las condiciones atmosféricas a partir del viernes con abundante nubosidad y lluvias moderadas especialmente sobre las regiones de: Franja Transversal del Norte, Caribe, Petén y zonas de montaña; estas precipitaciones pluviales serán asociadas al paso y acercamiento de un nuevo frente frío.

Las temperaturas descenderán su valor a partir del viernes hacia el fin de semana. El viento incrementaría su intensidad para finales de semana en regiones de Valles de Oriente, Occidente y Altiplano Central, esperando valores de hasta los 50 a 60 km/h.

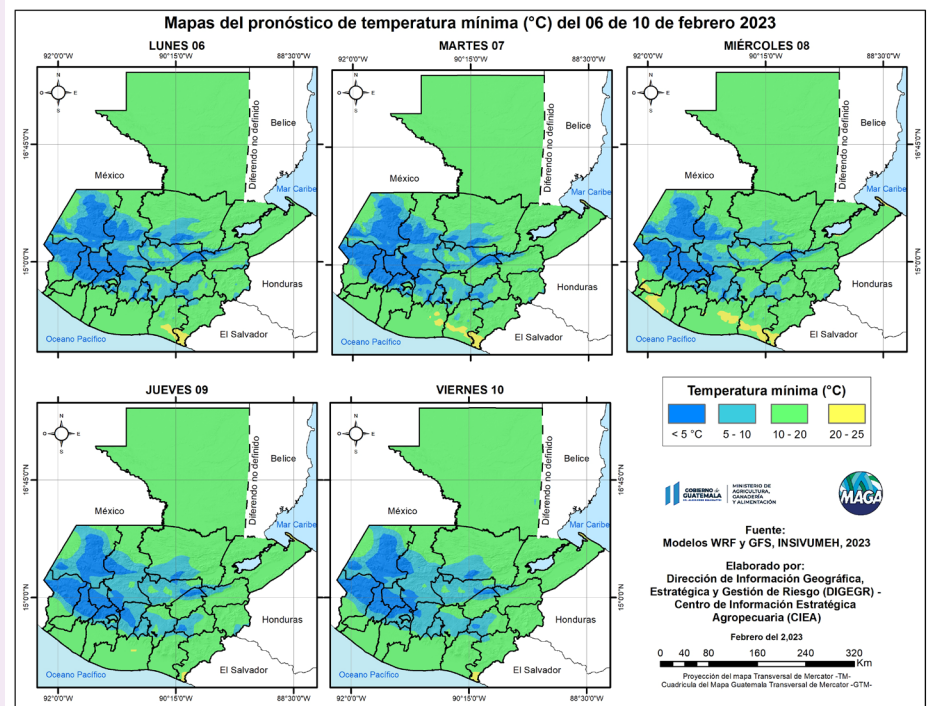
Pronóstico del acumulado de lluvia (mm) del 06 al 10 de febrero 2023 República de Guatemala



En los siguientes mapas se observa la posibilidad de lluvia, los mayores acumulados se pueden presentar en los departamentos de Quiché, Alta Verapaz, Izabal, Huehuetenango y Petén.

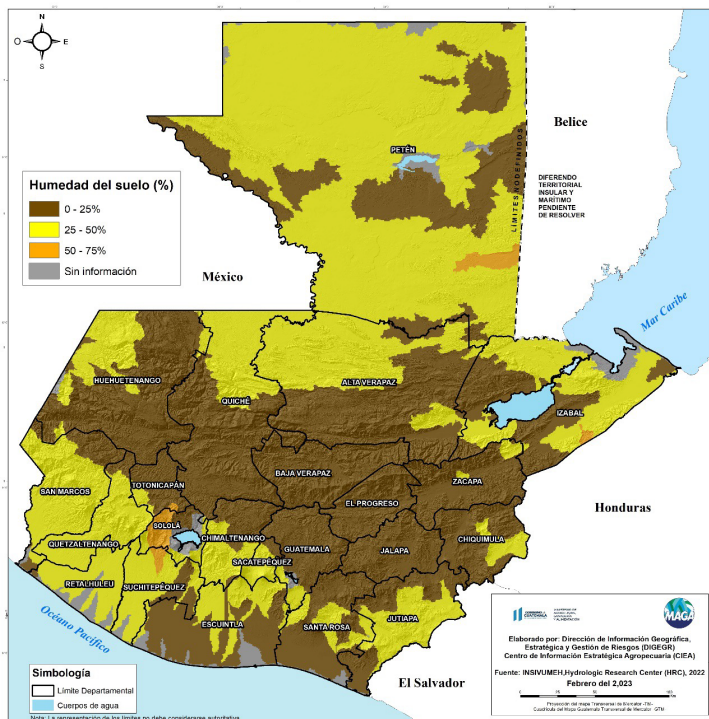


Las bajas temperaturas más importantes para esta semana se esperan en los municipios de Totonicapán (-3.5 °C) del departamento de Totonicapán; Nahualá (-3.2 °C) de Sololá y Todos Santos Cuchumatán (-2.9 °C) de Huehuetenango.



Fuente: INSIVUMEH, 2023.

Porcentaje de humedad en el suelo, capa inferior (0.3-3 m) 06 de febrero 2023, República de Guatemala



## Humedad del suelo capa inferior

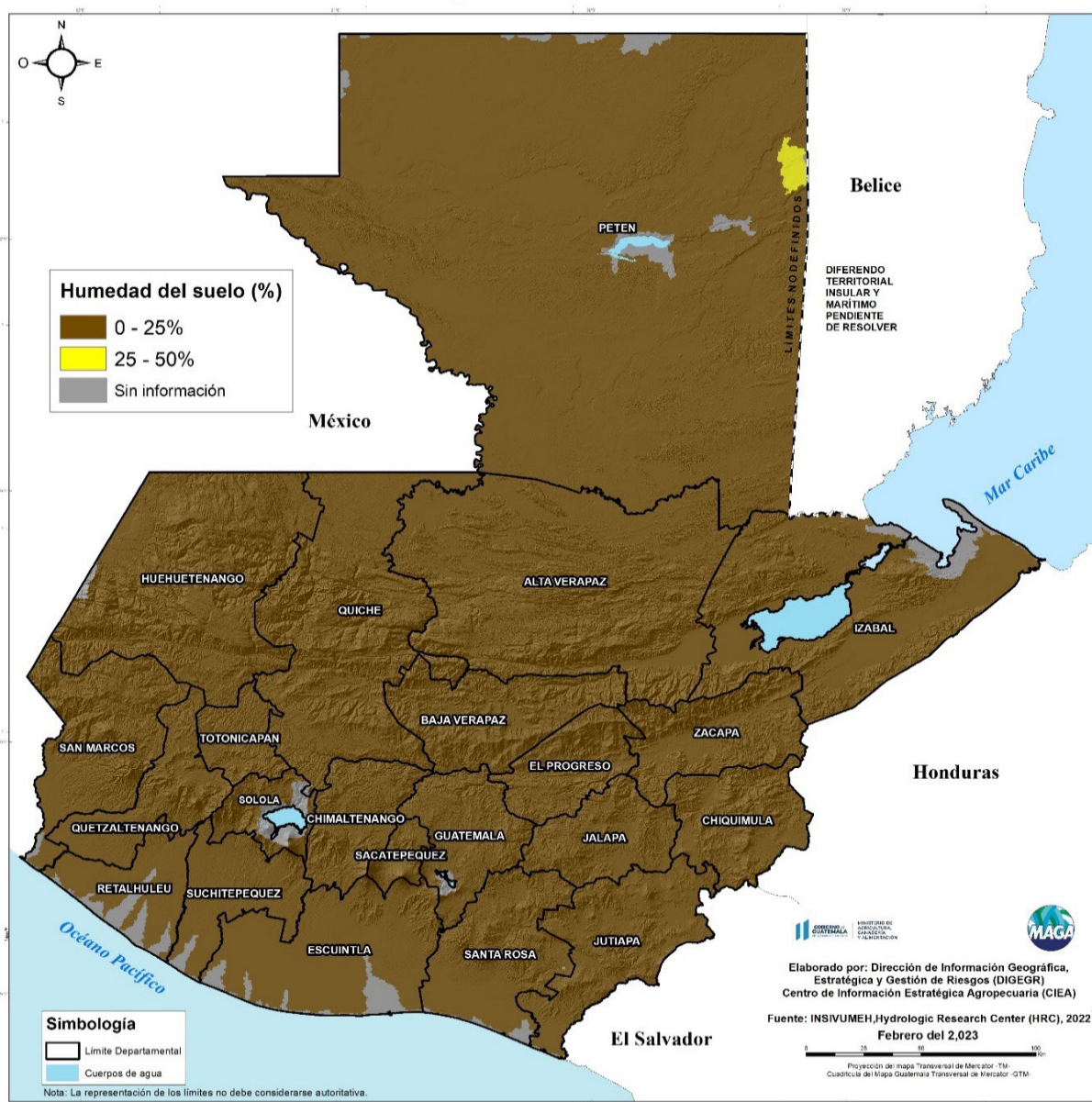
Según el mapa de porcentaje de humedad del suelo en la capa inferior desde (20 cm de profundidad) se muestran las regiones de Altiplano Central, Occidente y Valles del Oriente con humedad inferior al 25% (color café) tomar en cuenta que los porcentajes de humedad siguen en descenso; la humedad entre el 25% -50% (color amarillo) en las regiones de Petén, Caribe, Franja Transversal del Norte y Boca Costa y las cuencas de las regiones de Petén, Caribe y Bocacosta presentan un porcentaje del 50% - 75% (color naranja).



**Humedad en el suelo**

En el caso de la capa superior prevalecen las regiones de occidente y altiplano central con niveles de humedad del 0 - 25% (color café) tomar en cuenta que al no presentarse lluvias son condiciones idóneas para la existencia de focos de incendios forestales y heladas agrícolas.

**Porcentaje de humedad en el suelo, capa superior (0-0.3m) 06 de febrero 2023, República de Guatemala**

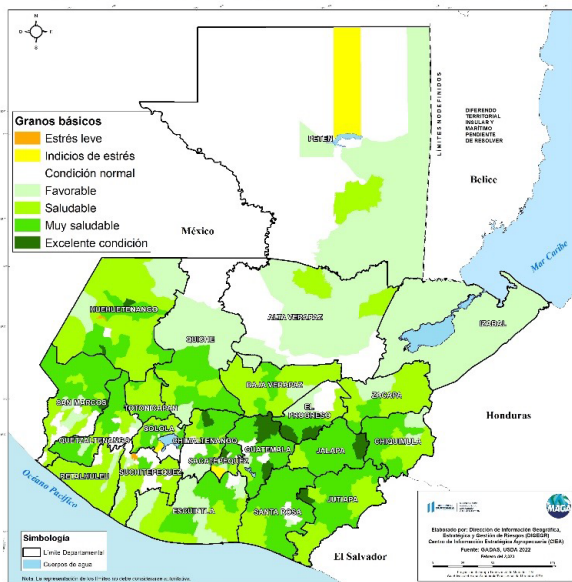




### Monitoreo de la vegetación

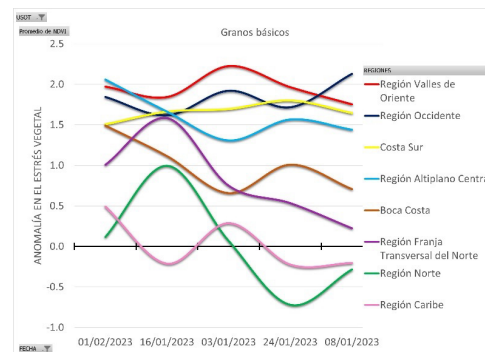
A continuación, se presenta el monitoreo del estrés vegetal realizado semanalmente desde enero hasta inicios de febrero en algunos cultivos de importancia para la temporada actual.

Condición de la vegetación a nivel municipal  
Al 01 de febrero del 2023 en granos básicos. República de Guatemala

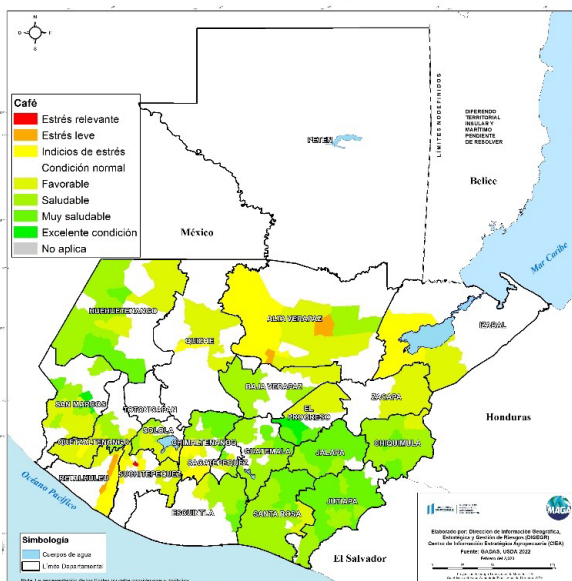


### Granos básicos

Las condiciones monitoreadas de los granos básicos (maíz y frijol) reflejan recuperación en las regiones de Petén y Occidente. Presentándose indicios de estrés en San José del departamento de Petén, Samayac del departamento de Suchitepéquez y Petatán de Huehuetenango.

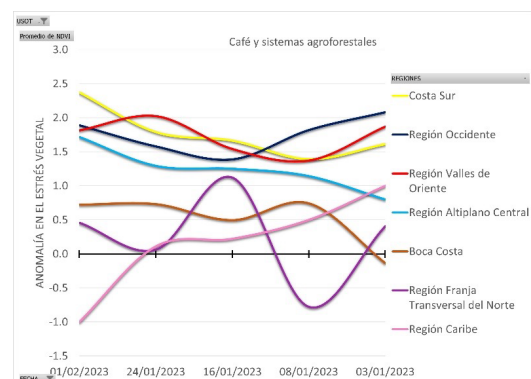


Condición de la vegetación a nivel municipal  
Al 01 de febrero del 2023 en café. República de Guatemala



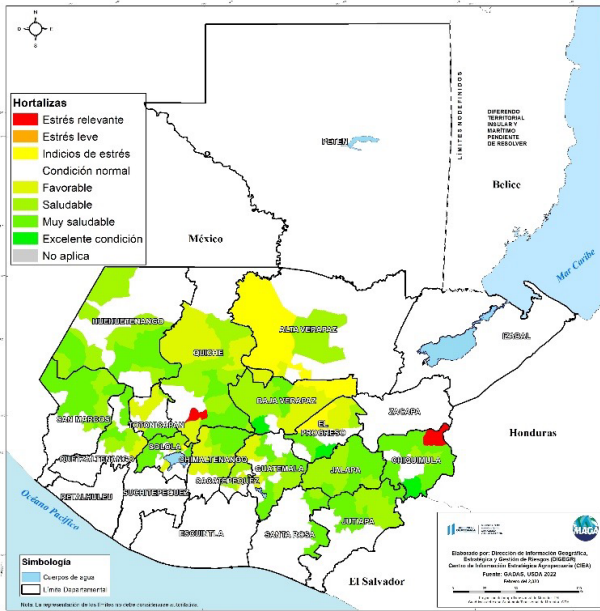
### Café

Las condiciones monitoreadas del café y sus sistemas agroforestales (SAF). Presentándose estrés en Izabal y Alta Verapaz; y muy incipiente en el Pacífico. Este cultivo no se presenta en la región Norte.



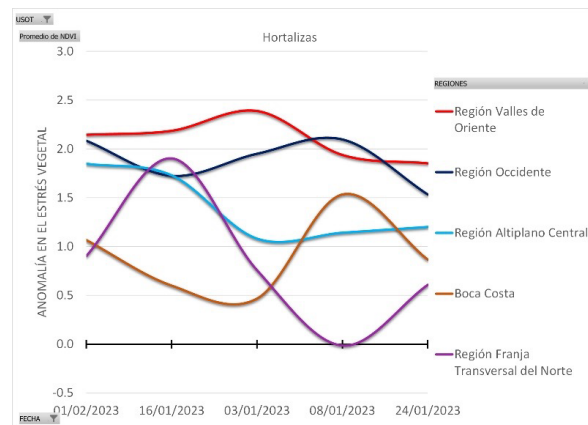


Condición de la vegetación a nivel municipal  
Al 01 de febrero del 2023 en hortalizas. República de Guatemala

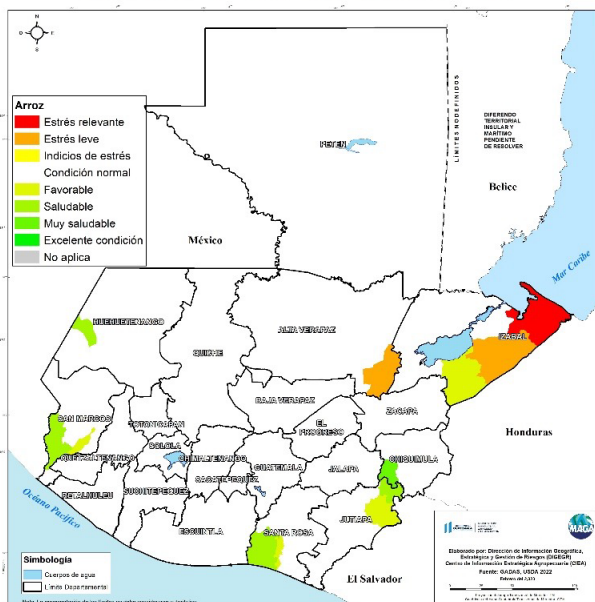


### Hortalizas

Las condiciones monitoreadas de las hortalizas, se presenta estrés relevante en los municipios de Camotán del departamento de Chiquimula y Chiché del departamento de Quiché. No se presenta en la región Norte.

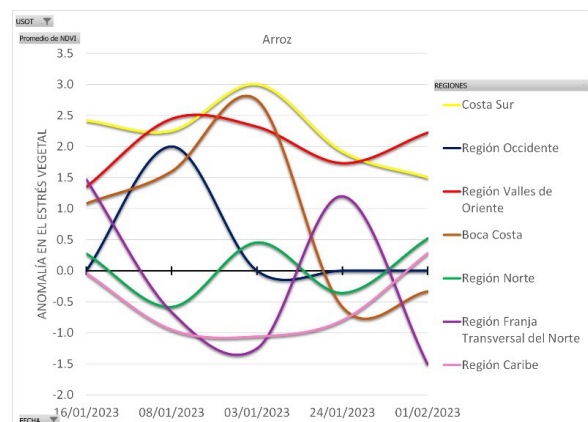


Condición de la vegetación a nivel municipal  
Al 01 de febrero del 2023 en arroz. República de Guatemala



### Arroz

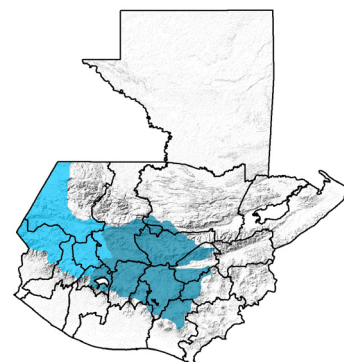
Las condiciones monitoreadas del arroz. Presentándose estrés en Puerto Barrios e indicios en Morales; Izabal, así como en Panzós del departamento de Alta Verapaz.



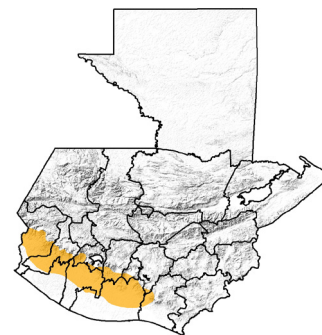


### Condiciones por regiones

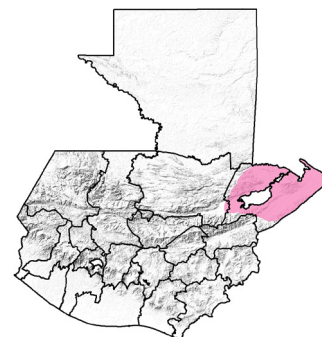
Regiones del Altiplano Central y Occidente										
	Nubosidad					Viento Km/h		Precipitación (mm)	Temperatura °C	
	Despejado	Pocas Nubes	Nubosidad Dispersa	Nublados Parciales	Totalmente Nublado	Proveniente	Velocidad		Altiplano Central	Occidente
<b>Lunes - Viernes</b>										
Mañana		*	*	*		Norte	Viento moderado disminuyendo gradualmente. A partir del día viernes nuevamente el viento incrementará la intensidad.	Posibles lloviznas al amanecer en zonas de montaña para el día viernes.	08 - 10	-2 - 4
Tarde		*	*	*		Norte	Viento moderado disminuyendo gradualmente. A partir del día viernes nuevamente el viento incrementará la intensidad.	Incrementa la posibilidad de lluvias a partir del día miércoles en algunos municipios de occidente. Acumulados importantes a nivel regional para los días jueves y viernes.	23 - 26	22 - 25
Noche		*	*	*		Norte	Viento moderado disminuyendo gradualmente. A partir del día viernes nuevamente el viento incrementará la intensidad.	Incrementa la posibilidad de lluvias a partir del día miércoles en algunos municipios de occidente. Acumulados importantes a nivel regional para los días jueves y viernes.	09 - 11	-1 - 4
Observaciones	Frio en horas de la noche y madrugada, alta posibilidad durante los días lunes a jueves para que se registren heladas agrícolas especialmente hacia los lugares altos o con gran elevación de las regiones de: Altiplano Central y Occidente. Las temperaturas diurnas se restablecerán para los próximos días, esperando un ambiente bastante cálida para los días miércoles y jueves. Viento incrementando la intensidad a partir del viernes. Tomar en cuenta que la poca humedad existente en los suelos y las altas temperaturas diurnas que se pueden manifestar, son propicias para que se puedan dar algunos focos de incendios forestales principalmente de lunes a jueves.									



Región Bocacosta										
	Nubosidad					Viento Km/h		Precipitación (mm)	Temperatura °C	
	Despejado	Pocas Nubes	Nubosidad Dispersa	Nublados Parciales	Totalmente Nublado	Proveniente	Velocidad			
<b>Lunes - Viernes</b>										
Mañana		*	*			suroeste	Leve		23 - 25	
Tarde		*	*	*		suroeste	Leve	Lluvias con posible actividad eléctrica para el día viernes	32 - 34	
Noche		*	*				Calma	Lluvias con posible actividad eléctrica para el día viernes	24 - 26	
Observaciones	Prevalecerá un ambiente cálido, soleado y con poco contenido de humedad para inicios de semana. Neblina al amanecer en zonas montañosas. Mayor incremento y desarrollo de nubosidad con lluvias a partir del jueves. A pesar que la presencia de lluvias para algunos lugares sea baja, no se descarta que se presenten algunas eventos locales en particular sobre los departamentos de Escuintla y Suchitepéquez.									

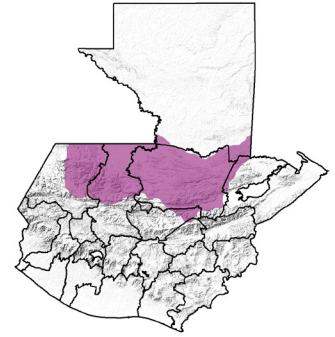


Región Caribe										
	Nubosidad					Viento Km/h		Precipitación (mm)	Temperatura °C	
	Despejado	Pocas Nubes	Nubosidad Dispersa	Nublados Parciales	Totalmente Nublado	Proveniente	Velocidad			
<b>Lunes - Viernes</b>										
Mañana			*	*		Nordeste	Leve	Lluvias y/o lloviznas para el amanecer del día viernes	21 - 23	
Tarde			*	*		Nordeste	Leve	Lluvias y/o lloviznas durante la semana, de leves a moderadas particularmente para el día viernes	32 - 34 A partir del viernes (26 - 28)	
Noche			*	*		Nordeste	Leve	Lluvias y/o lloviznas durante la semana, de leves a moderadas particularmente para el día viernes	22 - 24	
Observaciones	Ambiente cálido y soleado con alto contenido de humedad ingresando del mar Caribe, generará la presencia de lluvias y/o lloviznas para la semana, esperando mayor ingreso de humedad para el día viernes, con precipitaciones pluviales moderadas a fuertes sobre los municipios de Puerto Barrios, Livingston y El Estor.									

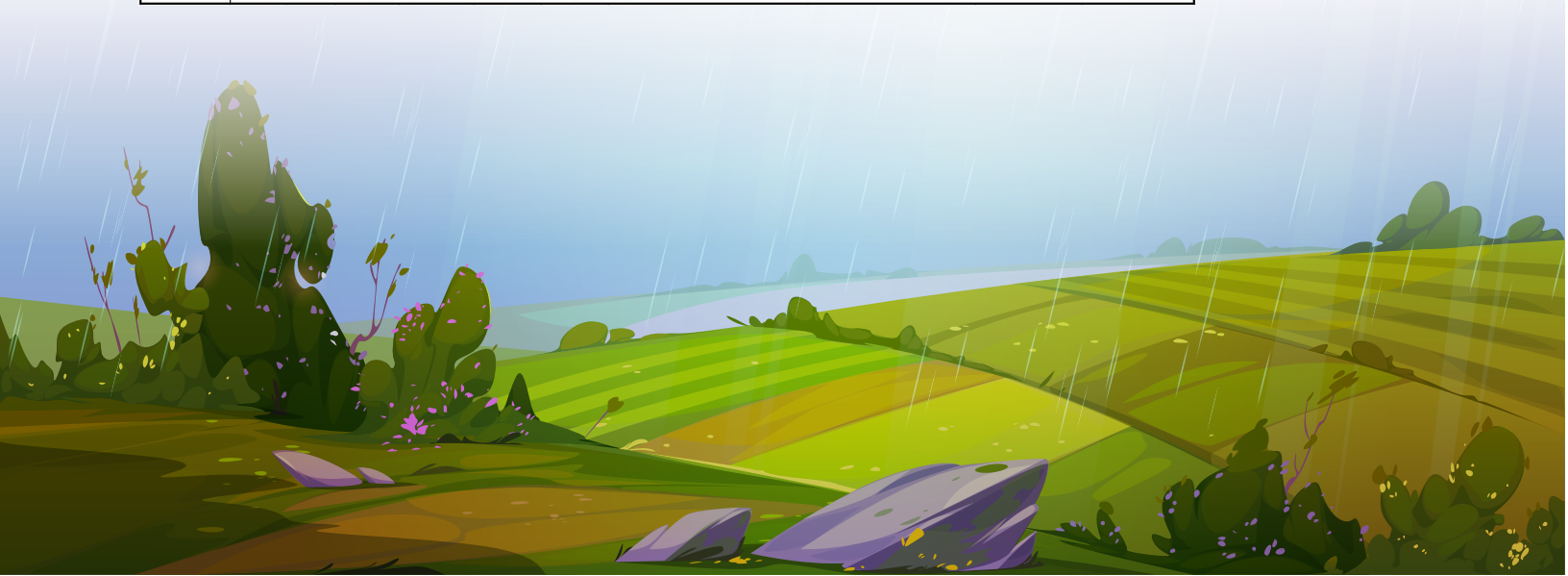
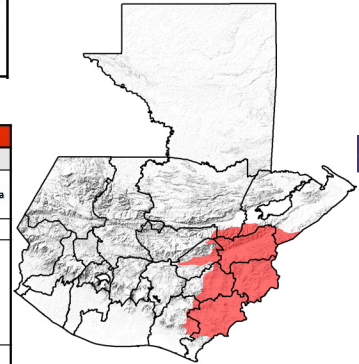




Región Franja Transversal del Norte										
	Nubosidad				Viento Km/h		Precipitación (mm)	Temperatura °C		
	Despejado	Pocas Nubes	Nubosidad Dispersa	Nublados Parciales	Totalmente Nublado	Proveniente		Velocidad	sur de Valles de Oriente	Cuenca del Motagua
<b>Lunes - Viernes</b>										
Mañana			*	*		Nordeste	Leve	Posibles lloviznas y/o lloviznas al amanecer, particularmente en zonas de montaña	10 - 13	
Tarde			*	* especialmente a partir del día jueves		Nordeste	Leve	Lluvias y/o lloviznas durante la semana, observándose más fuertes a partir del viernes	24 - 26	A partir del viernes (22 - 24)
Noche			*	* especialmente a partir del día jueves		Nordeste	Leve	Lluvias y/o lloviznas durante la semana, observándose más fuertes a partir del viernes	11 - 14	
Observaciones	Nebolina al amanecer en zonas de montaña con posibles lloviznas. Ambiente cálido y soleado, nubosidad dispersa alternando con nublados parciales y lluvias de lunes a miércoles, esperando que a partir del día jueves, la humedad incremente y las lluvias sean con mayor intensidad. Continuará el frío en lugares altos o con gran elevación en la noche y madrugada presentándose mayor sensación a frío desde el viernes hacia el fin de semana.									



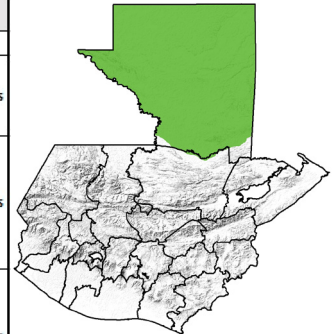
Región Valles del Oriente										
	Nubosidad				Viento Km/h		Precipitación (mm)	Temperatura °C		
	Despejado	Pocas Nubes	Nubosidad Dispersa	Nublados Parciales	Totalmente Nublado	Proveniente		Velocidad	sur de Valles de Oriente	Cuenca del Motagua
<b>Lunes - Viernes</b>										
Mañana			*	* viernes		Nordeste	Viento moderado disminuyendo gradualmente. A partir del día viernes nuevamente el viento incrementará la intensidad.	Lloviznas al amanecer del día viernes en particular en zonas de montaña fronterizas con Honduras.	14 - 16	20 - 22
Tarde		*	*	* viernes		Nordeste	Viento moderado disminuyendo gradualmente. A partir del día viernes nuevamente el viento incrementará la intensidad.	Lluvias y/o lloviznas para el día viernes.	26 - 28	A partir del viernes (23 - 25) A partir del viernes (26 - 28)
Noche		*	*	* viernes		Nordeste	Viento moderado disminuyendo gradualmente. A partir del día viernes nuevamente el viento incrementará la intensidad.	Lluvias y/o lloviznas para el día viernes.	15 - 17	23 - 25
Observaciones	Continúa el frío en lugares altos o montañosos con posible neblina al amanecer. Nubosidad dispersa durante la semana, en horas de la tarde se observan algunas lloviznas ligeras sobre el noreste del departamento de Zacapa y norte de Jutiapa. Se prevé acumulados importantes de precipitación pluvial a partir del día viernes hacia los municipios fronterizos con Honduras, condiciones de humedad que continuarán para el fin de semana. Se percibirá un descenso en las temperaturas para final de semana. Viento incrementando la intensidad desde el viernes.									



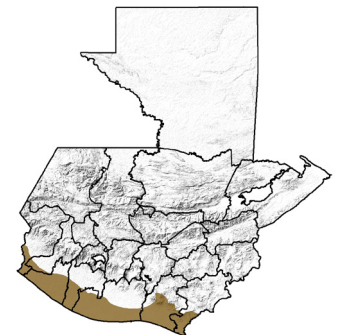




Departamento de Petén									
	Nubosidad				Totalmente Nublado	Viento Km/h		Precipitación (mm)	Temperatura °C
	Despejado	Pocas Nubes	Nubosidad Dispersa	Nublados Parciales		Proveniente	Velocidad		
<b>Lunes - Viernes</b>									
Mañana			*	* <b>viernes</b>			Calma	Lloviznas al amanecer para los días viernes	21 - 23 A partir del viernes (16 - 18)
Tarde			*	* <b>a partir del día jueves</b>			Nordeste	Lluvias dispersas de cantidades bajas durante la semana. Precipitaciones pluviales moderadas con actividad eléctrica a partir del día jueves	31 - 33 A partir del viernes (28 - 30)
Noche			*	* <b>a partir del día jueves</b>			Nordeste	Lluvias dispersas de cantidades bajas durante la semana. Precipitaciones pluviales moderadas con actividad eléctrica a partir del día jueves	24 - 26 A partir del viernes (20 - 22)
Observaciones	Ambiente soleado y cálido la mayor parte de los días, a partir del día jueves hacia el fin de semana se espera que se presente mayor humedad con lluvias moderadas acompañadas de actividad eléctrica y descenso significativo en las temperaturas. Tomar en cuenta que la poca humedad en los suelos de algunos municipios y las altas temperaturas diurnas que se manifestarán, serán condiciones favorables para que se puedan dar algunos focos de incendios forestales principalmente de lunes a miércoles.								



Región Pacífico									
	Nubosidad				Totalmente Nublado	Viento Km/h		Precipitación (mm)	Temperatura °C
	Despejado	Pocas Nubes	Nubosidad Dispersa	Nublados Parciales		Proveniente	Velocidad		
<b>Lunes - Viernes</b>									
Mañana		*	*				Nordeste	Viento moderado disminuyendo gradualmente. A partir del día viernes nuevamente el viento incrementará la intensidad.	24 - 26
Tarde		*	*				Nordeste	Viento moderado disminuyendo gradualmente. A partir del día viernes nuevamente el viento incrementará la intensidad.	34 - 36
Noche		*	*				Nordeste	Viento moderado disminuyendo gradualmente. A partir del día viernes nuevamente el viento incrementará la intensidad.	25 - 27
Observaciones	Prevalecerá el ambiente cálido y soleado. Se observa que el viento incrementará su intensidad a partir del día viernes, vientos que prevalecerán su intensidad para el fin de semana pudiéndose presentar velocidades de hasta los 60Km/h hacia los departamentos con Jutiapa y Santa Rosa. Tomar en cuenta que: la poca humedad existente en los suelos, el viento y las altas temperaturas diurnas, son factores importantes para que se propaguen algunos focos de incendios agrícolas mal controlados.								





## Recomendaciones

### Al sector agrícola

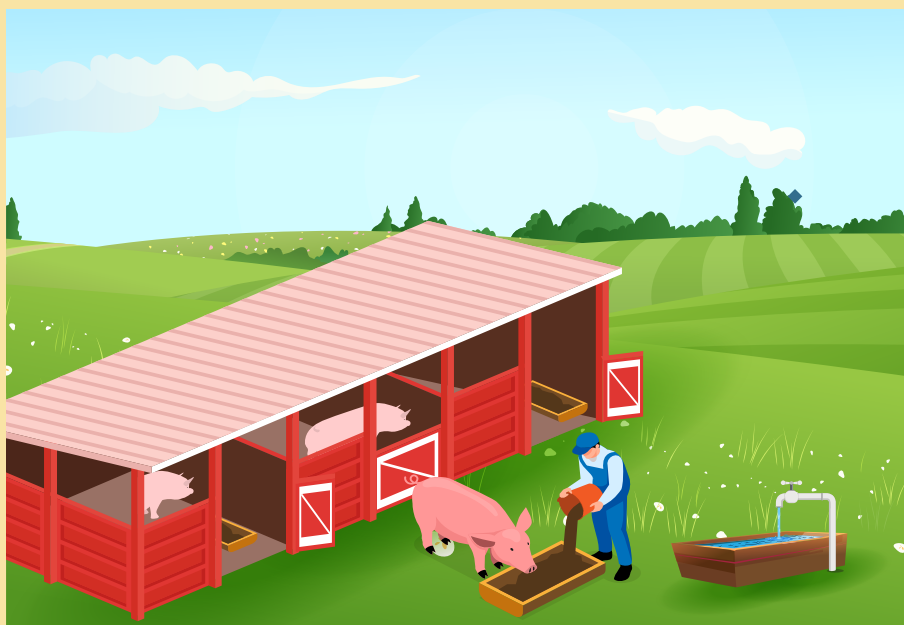
- ◆ Preparar pequeños invernaderos con madera y plástico alrededor de las plantas para protegerlas del frío intenso.

Realizar manejo de

- ◆ malezas, para eliminar especies vegetales no deseadas, esto favorecerá a la absorción de la radiación por el suelo.
- ◆ Fertilizar adecuadamente las plantaciones, para reducir los efectos de las bajas temperaturas.



### Al sector pecuario



- ◆ Es necesario el resguardo de los animales durante los frentes fríos, para ello, se debe designar un lugar para su protección.
- ◆ Es necesario mantener alimento disponible y almacenado para el ganado y aves de corral.
- ◆ Aumentar la cantidad de alimento (de preferencia forraje), debido a que los animales consumen más energía para mantener el calor corporal.