

# CENTRO DE INFORMACIÓN ESTRATÉGICA AGROPECUARIA

Boletín No. 105

Fecha: 29 de diciembre de 2022

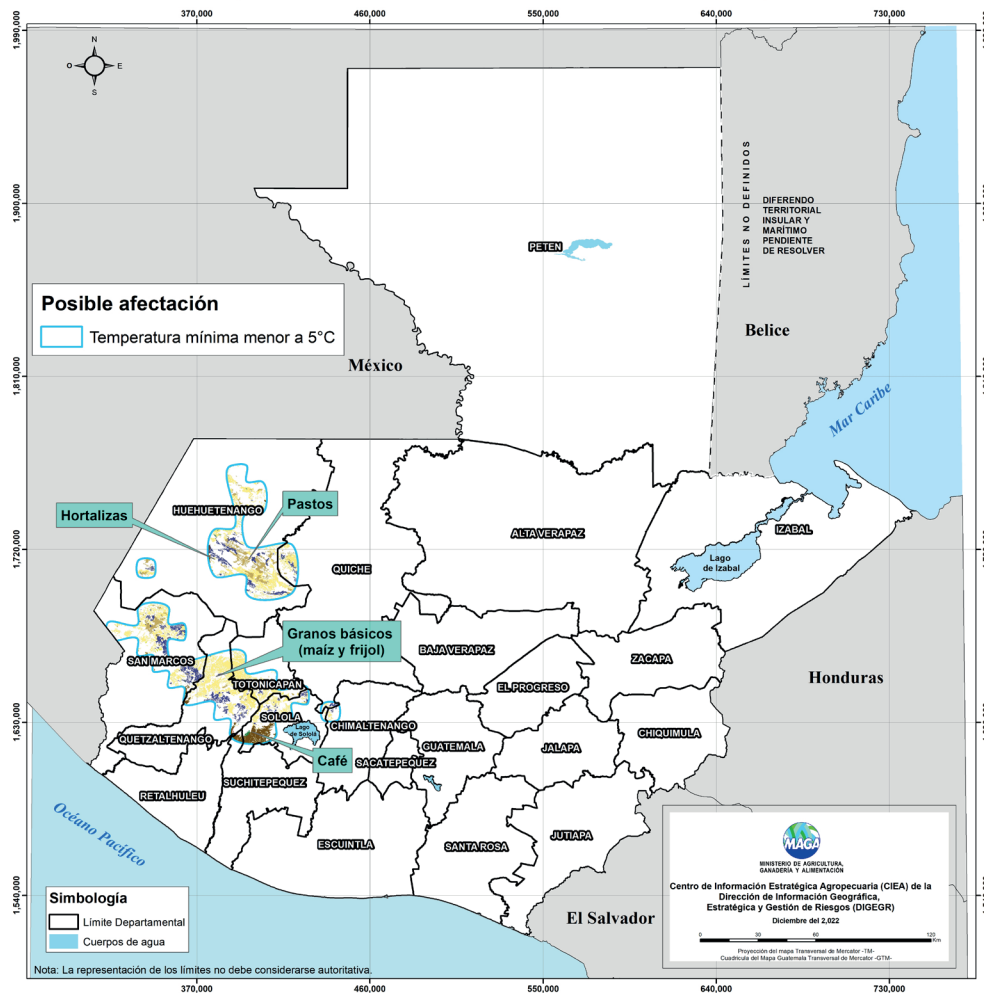
Hora: 15:30

## Boletín Agrometeorológico del 30 de diciembre del 2022 al 03 de enero de 2023

	Salida y puesta de sol						Fase Lunar
	Viernes	Sábado	Domingo	Lunes	Martes		Viernes / Martes
	Salida: 06:29 Puesta: 17:46	Salida: 06:29 Puesta: 17:47	Salida: 06:30 Puesta: 17:47	Salida: 06:30 Puesta: 17:48	Salida: 06:31 Puesta: 17:48		Cuarto Creciente

De acuerdo al análisis agrometeorológico para esta semana, el Centro de Información Estratégica Agropecuaria identificó los cultivos expuestos a posibles afectaciones por la amenaza de heladas y de lluvias. Las zonas expuestas pueden visualizarse en el siguiente mapa.

**Cultivos monitoreados por condiciones meteorológicas (del 30 de diciembre 2022 al 03 de enero 2023)**



El MAGA mantendrá monitoreo constante en 108 municipios ante posibles afectaciones a cultivos como: maíz, frijol, hortalizas y pastos en los departamentos de Huehuetenango, San Marcos, Totonicapán, Quetzaltenango, Sololá y el este de Quiché.

# CENTRO DE INFORMACIÓN ESTRATÉGICA AGROPECUARIA

Boletín No. 105

Fecha: 29 de diciembre de 2022

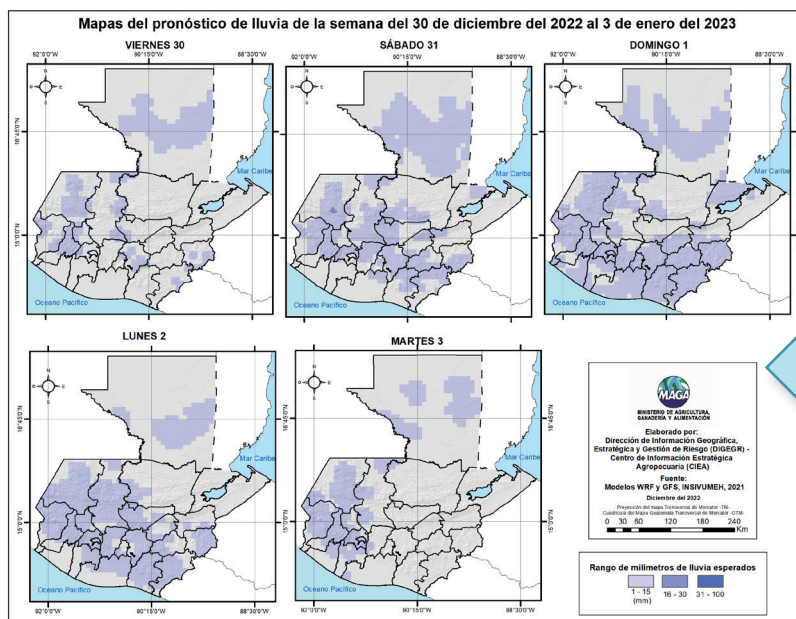
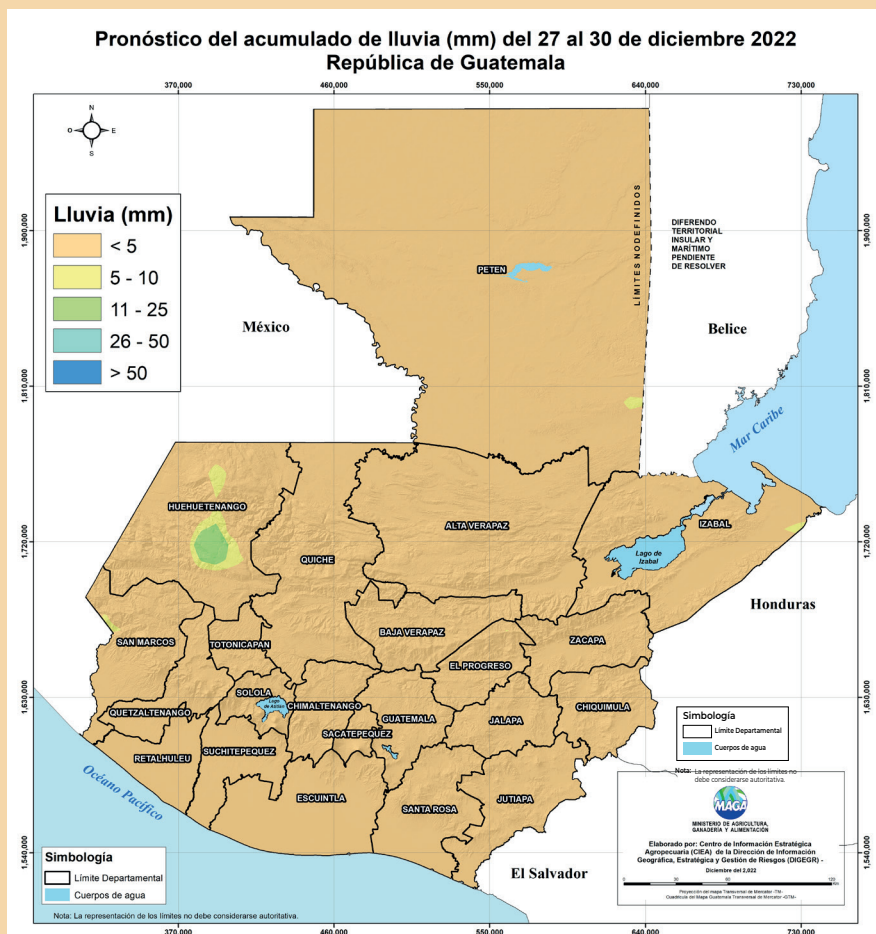
Hora: 15:30

## Condiciones esperadas

Para los próximos días persistirá el frío en horas de la noche y madrugada a nivel nacional. Es importante mencionar que las temperaturas diurnas comenzarán a restablecerse gradualmente para el final de la semana.

Para finalizar el año 2022 e iniciar el 2023, tendremos mayor ingreso de humedad del océano Pacífico, ocasionando incremento y desarrollo de nubes acompañadas de lluvias con actividad eléctrica, esperando los mayores acumulados para el día domingo y lunes, especialmente en regiones del sur al centro del país.

Por el momento no se observa la presencia de ningún frente frío (sistema de latitudes medias) que podría acercarse al territorio nacional.



En los siguientes mapas se observa la posibilidad de lluvias en bajas cantidades no mayor a 30 mm.

**Fuente:**  
INSIVUMEH, 2022.



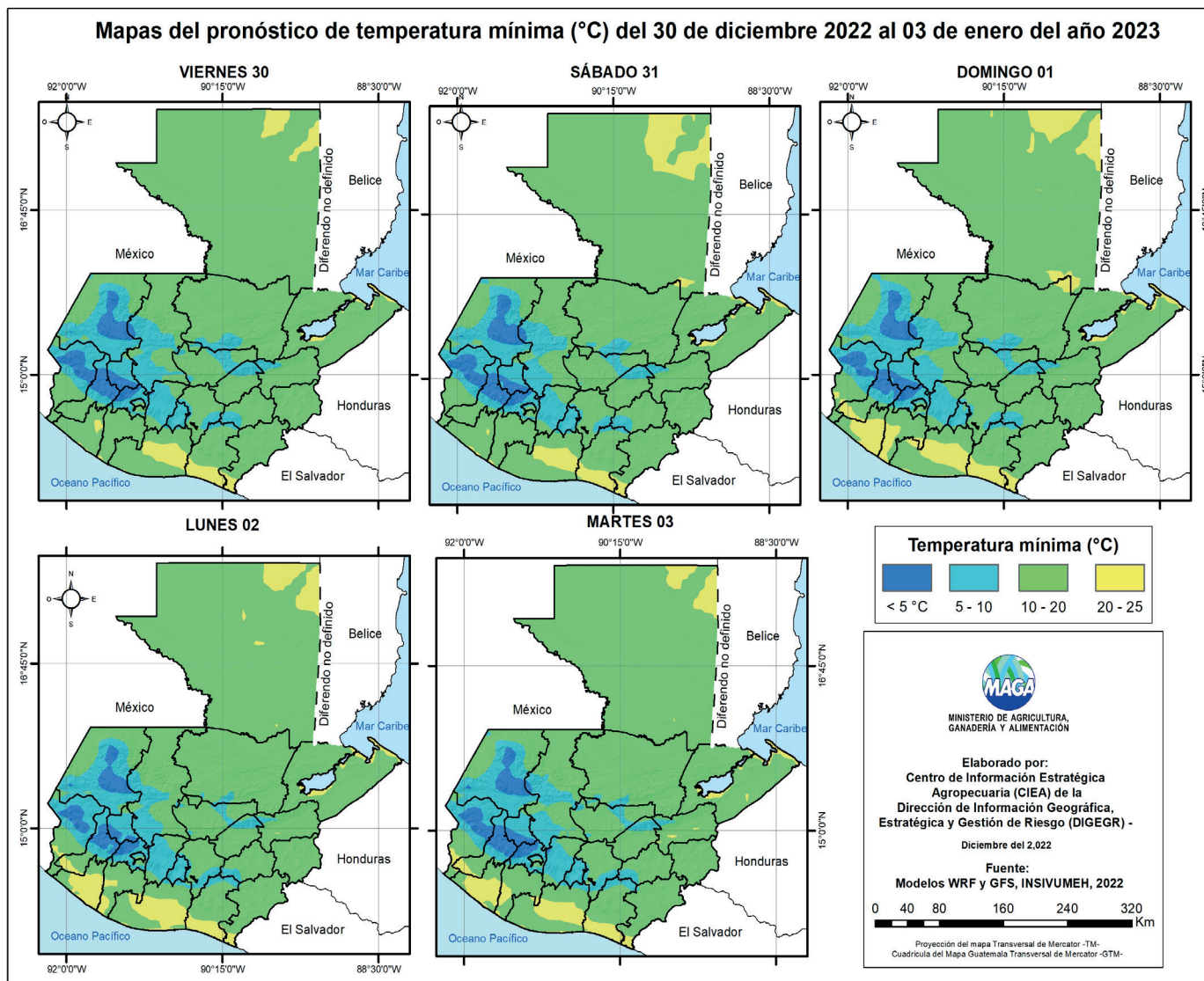
# CENTRO DE INFORMACIÓN ESTRATÉGICA AGROPECUARIA

Boletín No. 105

Fecha: 29 de diciembre de 2022

Hora: 15:30

Las bajas temperaturas por debajo de los 5 °C para esta semana, se encuentran en los siguientes municipios de Todos Santos Cuchumatán, Chiantla, Aguacatán, San Sebastián Huehuetenango, Santa Eulalia, San Juan Atitán, San Mateo Ixtatán y Cuilco del departamento de Huehuetenango; Nebaj del departamento de Quiché; Tajumulco, Tejutla e Ixchiguán del departamento de San Marcos; San Carlos Sija, Palestina de los Altos del departamento de Quetzaltenango; Momostenango del departamento de Totonicapán; Santa Catarina Ixtahuacán, Nahualá y parte norte del municipio de Sololá del departamento de Sololá y Tecpán del departamento de Chimaltenango.



Fuente: INSIVUMEH, 2022.





# CENTRO DE INFORMACIÓN ESTRATÉGICA AGROPECUARIA

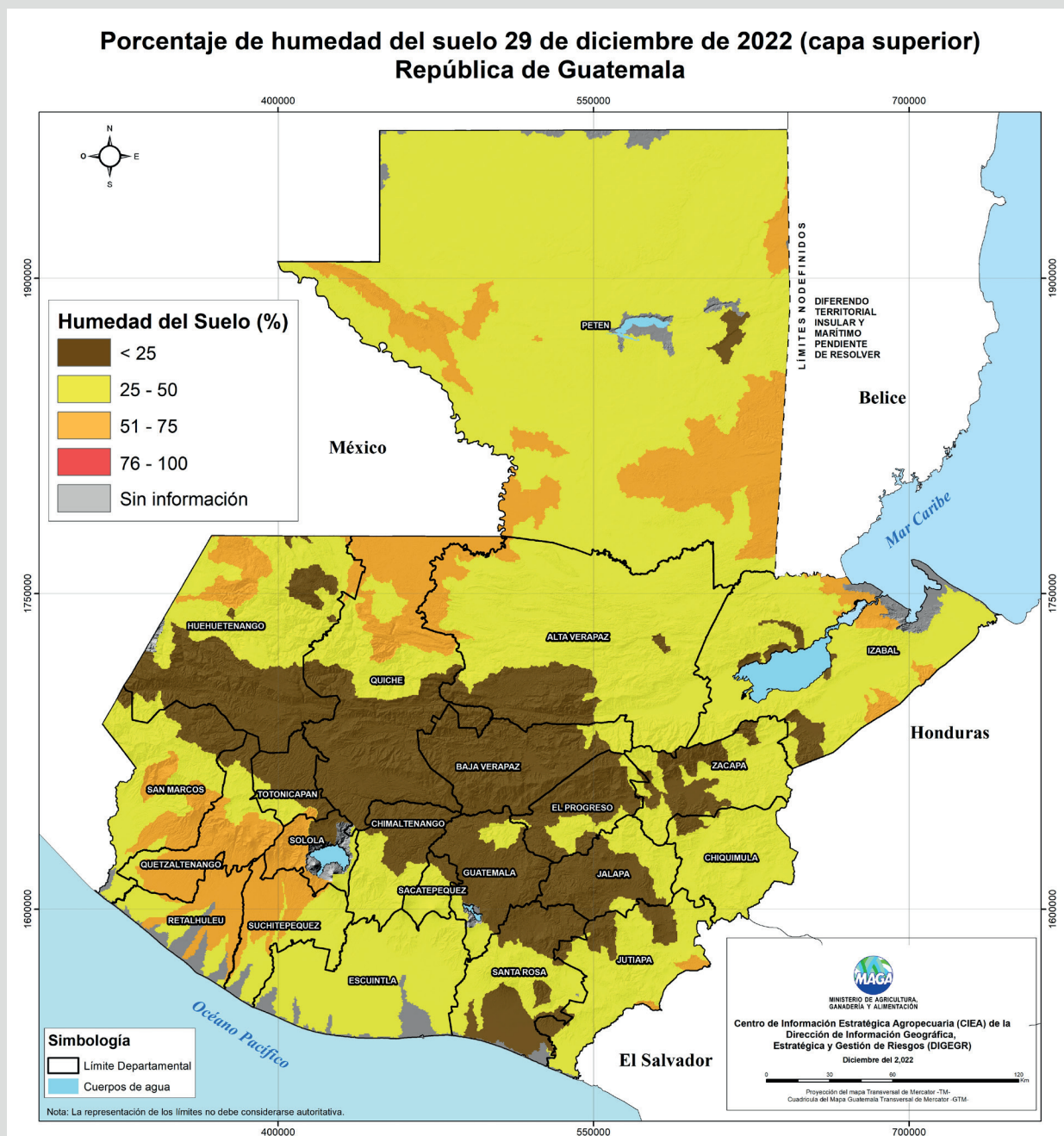
Boletín No. 105

Fecha: 29 de diciembre de 2022

Hora: 15:30

## Humedad del suelo capa superior

Según el mapa de porcentaje de humedad del suelo en la capa superior desde 20 a 30 cm de profundidad, muestra un porcentaje de humedad inferior al 25% (color café) en partes de las regiones Altiplano Central y Occidente y este del departamento de Zacapa. Las siguientes regiones comparten porcentajes entre el 25 al 75% (colores amarillo y naranja): Franja Transversal del Norte, Caribe, Bocacosta, partes de Valles de Oriente, Petén y Pacífico.







# CENTRO DE INFORMACIÓN ESTRATÉGICA AGROPECUARIA

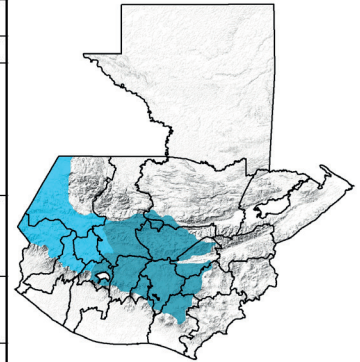
Boletín No. 105

Fecha: 29 de diciembre de 2022

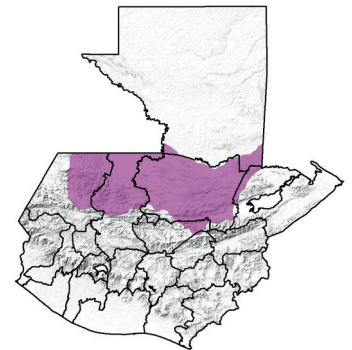
Hora: 15:30

## Condiciones por región

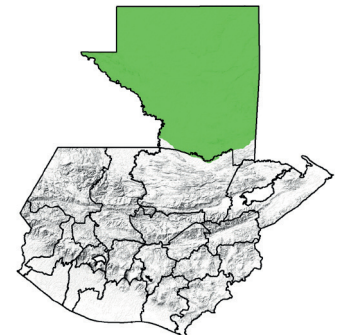
Regiones del Altiplano Central y Occidente										
Nubosidad					Viento Km/h		Precipitación (mm)	Temperatura °C		
	Despejado	Pocas Nubes	Nubosidad Dispersa	Nublados Parciales	Totalmente Nublado	Proveniente		Velocidad	Altiplano Central	Occidente
Viernes - Martes										
Mañana			*	*		norte	Leve eventualmente moderado	Posibles lloviznas por enfriamiento al amanecer, particularmente en zonas de montaña especialmente para el día domingo	8 - 12	-2 - 4
Tarde		*	*	*		norte	Leve eventualmente moderado	Lluvias y/o lloviznas para el día sábado al final de tarde y domingo	23 - 25	19 - 21
Noche		*	*	*		norte	Leve	Lluvias y/o lloviznas para el día sábado y domingo	14 - 16	-1 - 4
Observaciones	Continuará el frío en horas de la noche y madrugada. Condiciones cálidas y soleadas durante la mañana. Durante estos días tendremos mayor incremento de nubosidad particularmente en horas de la tarde con lluvias leves para el sábado y domingo. Probabilidad a que se presenten heladas agrícolas hacia las partes altas de los departamentos de: Chimaltenango, Sacatepéquez, Sololá, San Marcos, Totonicapán, Quetzaltenango y Huehuetenango. Viento leve a ocasionalmente moderado, disminuyendo su intensidad durante los próximos días.									



Región Franja Transversal del Norte									
Nubosidad						Viento Km/h		Precipitación (mm)	Temperatura °C
	Despejado	Pocas Nubes	Nubosidad Dispersa	Nublados Parciales	Totalmente Nublado	Proveniente	Velocidad		
Viernes - Martes									
Mañana			*			nordeste	Leve	Lloviznas al amanecer para el día domingo	14 - 16
Tarde			*	*		nordeste	Leve	Lluvias y/o lloviznas dispersas	25 - 27
Noche			*	*		nordeste	Leve	Lluvias y/o lloviznas dispersas	11 - 13
Observaciones	Nebliña al amanecer en zonas de montaña y lloviznas para el día domingo. Presencia de lluvias dispersas siendo los mayores acumulados para el día domingo. Frío en lugares altos o con gran elevación en la noche y madrugada.								



Departamento de Petén									
Nubosidad						Viento Km/h		Precipitación (mm)	Temperatura °C
	Despejado	Pocas Nubes	Nubosidad Dispersa	Nublados Parciales	Totalmente Nublado	Proveniente	Velocidad		
Viernes - Martes									
Mañana		*	*			nordeste	Leve		20 - 22
Tarde		*	*	*		nordeste	Leve	Posibles llluvias y/o lloviznas dispersas hacia el este del departamento	31 - 33
Noche			*			nordeste	Leve	Posibles llluvias y/o lloviznas dispersas hacia el este del departamento	22 - 23
Observaciones	Ambiente cálido, soleado y con poco contenido de humedad. Presencia de llluvias dispersas especialmente hacia el este del departamento en horas de la tarde y noche.								





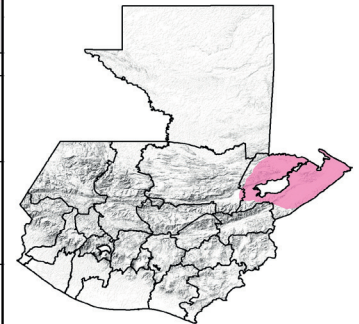
# CENTRO DE INFORMACIÓN ESTRATÉGICA AGROPECUARIA

Boletín No. 105

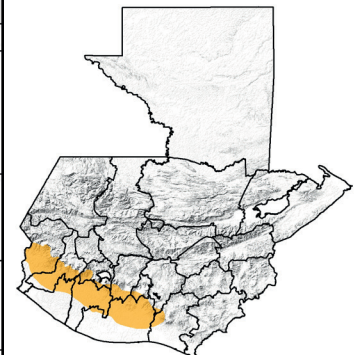
Fecha: 29 de diciembre de 2022

Hora: 15:30

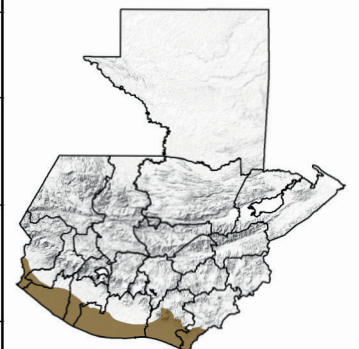
Región Caribe									
Nubosidad						Viento Km/h		Precipitación (mm)	Temperatura °C
	Despejado	Pocas Nubes	Nubosidad Dispersa	Nublados Parciales	Totalmente Nublado	Proveniente	Velocidad		
Viernes - Martes									
Mañana			*	*			Calma		21 - 23
Tarde			*	*		nordeste	Leve	Lluvias con actividad eléctrica para el día domingo	27 - 29
Noche			*	*		nordeste	Leve	Lluvias con actividad eléctrica para el día domingo	21 - 23
Observaciones	Ambiente cálido, soleado y poca humedad en el ambiente. Lloviznas y lluvias con posible actividad eléctrica especialmente para el día domingo hacia Puerto Barrios.								



Región Bocacosta									
Nubosidad						Viento Km/h		Precipitación (mm)	Temperatura °C
	Despejado	Pocas Nubes	Nubosidad Dispersa	Nublados Parciales	Totalmente Nublado	Proveniente	Velocidad		
Viernes - Martes									
Mañana		*	*			suroeste	Leve		23 - 25
Tarde		*	*	* (domingo /lunes)		suroeste	Leve	Lluvia con actividad eléctrica los días domingo y lunes	32 - 34
Noche		*	*	* (domingo /lunes)			Calma	Lluvia con actividad eléctrica los días domingo y lunes	26 - 28
Observaciones	Neblina y posibles lloviznas al amanecer para inicios de semana en áreas montañosas. Ambiente cálido y soleado. Incremento y desarrollo de nubosidad a partir del día domingo. Mayores acumulados de precipitación pluvial se observan para el día domingo y lunes hacia los departamentos de: Escuintla y Suchitepéquez.								



Región Pacífico									
Nubosidad						Viento Km/h		Precipitación (mm)	Temperatura °C
	Despejado	Pocas Nubes	Nubosidad Dispersa	Nublados Parciales	Totalmente Nublado	Proveniente	Velocidad		
Viernes - Martes									
Mañana		*	*			nordeste	Leve		22 - 24
Tarde		*	*			nordeste	Leve eventualmente moderado hacia las costas de Jutiapa	Posibles llluvias dispersas especialmente para el día domingo	33 - 35
Noche		*	*			nordeste	Leve	Posibles llluvias dispersas especialmente para el día domingo	24 - 26
Observaciones	Prevalecerá el ambiente cálido y soleado. Posibles llluvias dispersas en horas de la tarde y parte de la noche especialmente para el día domingo. Viento leve a eventualmente moderado, disminuyendo gradualmente su intensidad para el fin de semana.								





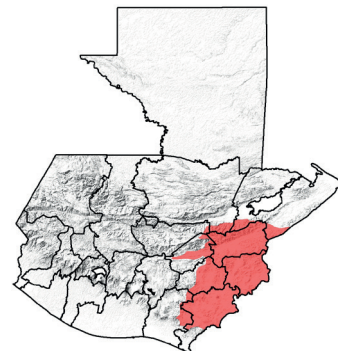
# CENTRO DE INFORMACIÓN ESTRATÉGICA AGROPECUARIA

Boletín No. 105

Fecha: 29 de diciembre de 2022

Hora: 15:30

Región Valles del Oriente										
Nubosidad						Viento Km/h		Precipitación (mm)	Temperatura °C	
	Despejado	Pocas Nubes	Nubosidad Dispersa	Nublados Parciales	Totalmente Nublado	Proveniente	Velocidad		sur de Valles de Oriente	Cuenca del Motagua
Viernes - Martes										
Mañana			*			nordeste	Leve eventualmente moderado		14 - 16	23 - 25
Tarde		*	*			nordeste	Leve eventualmente moderado	Lluvia y/o lloviznas con actividad eléctrica especialmente para el día sábado y domingo	22 - 25	27 - 29
Noche		*	*			nordeste	Leve	Lluvia y/o lloviznas con actividad eléctrica especialmente para el día sábado y domingo	14 - 16	23 - 25
Observaciones	Ambiente cálido y soleado. Presencia de lloviznas y/o lluvias con actividad eléctrica para el día sábado y domingo en horas de la tarde y noche. Mayores acumulados de lluvia se observan para la noche del sábado y madrugada del domingo especialmente hacia Chiquimula, Jalapa y norte de Jutiapa. Viento leve a ocasionalmente moderado, disminuyendo. Frío en lugares altos o montañosos.									







# CENTRO DE INFORMACIÓN ESTRATÉGICA AGROPECUARIA

Boletín No. 105

Fecha: 29 de diciembre de 2022

Hora: 15:30



## Recomendaciones

### Al sector agrícola

- ◆ Realizar manejo de malezas para eliminar especies vegetales no deseadas, esto favorecerá a la absorción de la radiación por el suelo.
- ◆ Disminuir actividades en suelos para evitar la excesiva pérdida de agua por evaporación.
- ◆ Humedecer los suelos secos de forma que el sol lo pueda calentar.
- ◆ Utilizar abonos orgánicos para recuperar las condiciones biológicas del suelo y aportar materia orgánica que lo proteja de los vientos.



### Al sector pecuario



- ◆ Proveer agua y aumentar la cantidad de alimento (de preferencia forraje) para mantener el calor corporal.
- ◆ Evitar las corrientes de aire frío dentro de las galeras o galpones de aves, colocando cortinas de plástico o costal.
- ◆ Tener un adecuado programa de desparasitación interna y externa.
- ◆ En caso de crías (pollitos, lechones, cabritos, corderos entre otros) proporcionarles fuentes de calor, como lámparas.