




CENTRO DE INFORMACIÓN ESTRATÉGICA AGROPECUARIA

Boletín No. 104

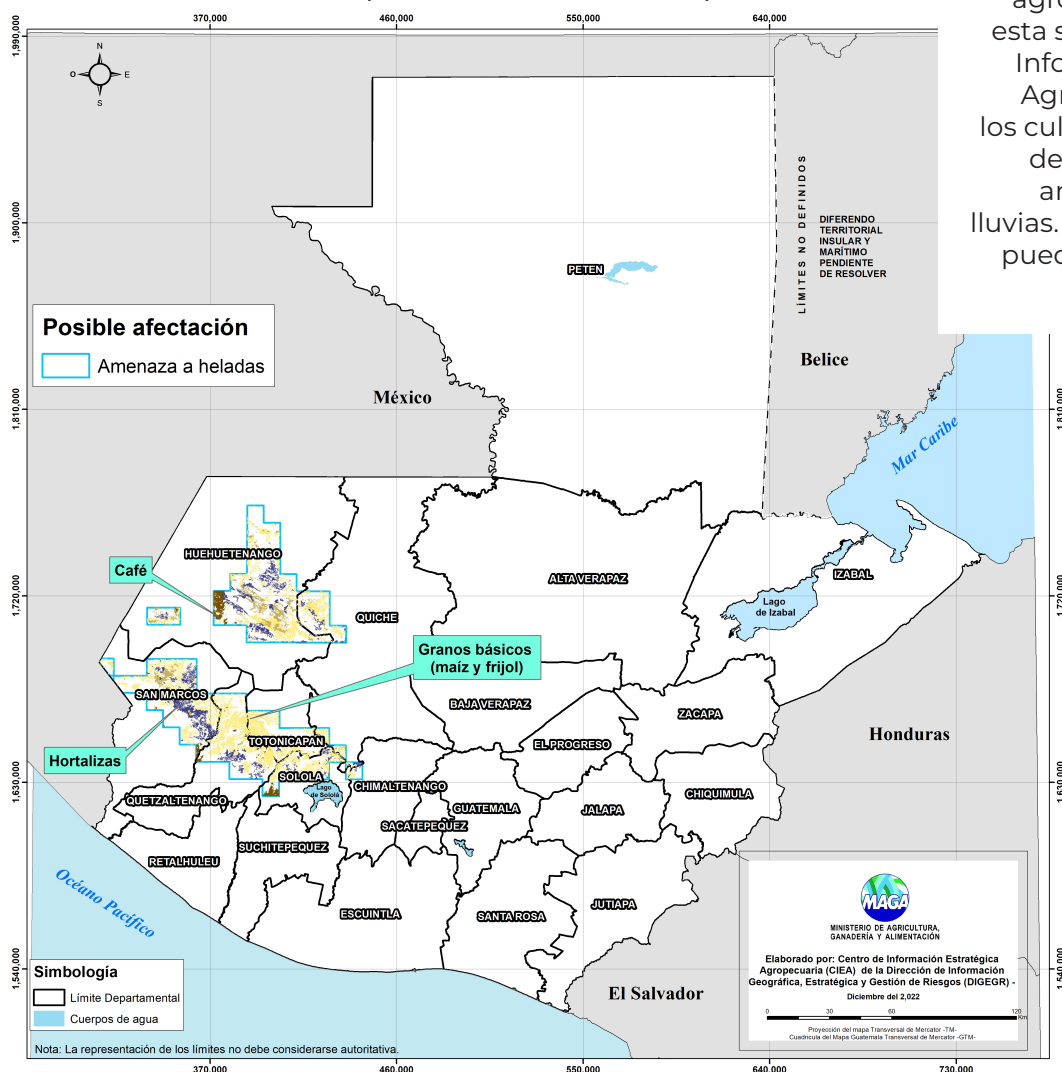
Fecha: 27 de diciembre de 2022

Hora: 16:30

Boletín Agrometeorológico del 27 al 30 de diciembre de 2022

	Salida y puesta de sol				Fase Lunar		
	Martes	Miércoles	Jueves-Viernes		Martes-Miércoles	Jueves	Viernes
	Salida: 06:25 Puesta: 17:41	Salida: 06:25 Puesta: 17:42	Salida: 06:26 Puesta: 17:43		Luna Nueva	Cuarto Creciente 19:20 Horas	Cuarto Creciente

Cultivos monitoreados por condiciones meteorológicas (27 al 30 de diciembre 2022)



De acuerdo al análisis agrometeorológico para esta semana, el Centro de Información Estratégica Agropecuaria identificó los cultivos con posibilidad de afectaciones ante la amenaza de heladas y lluvias. Las zonas expuestas pueden visualizarse en el siguiente mapa.

En 100 municipios de Huehuetenango, San Marcos, Totonicapán, Quetzaltenango y Sololá, el MAGA mantendrá monitoreo constante ante posibles afectaciones a cultivos como maíz, frijol, hortalizas y café.



CENTRO DE INFORMACIÓN ESTRATÉGICA AGROPECUARIA

Boletín No. 104

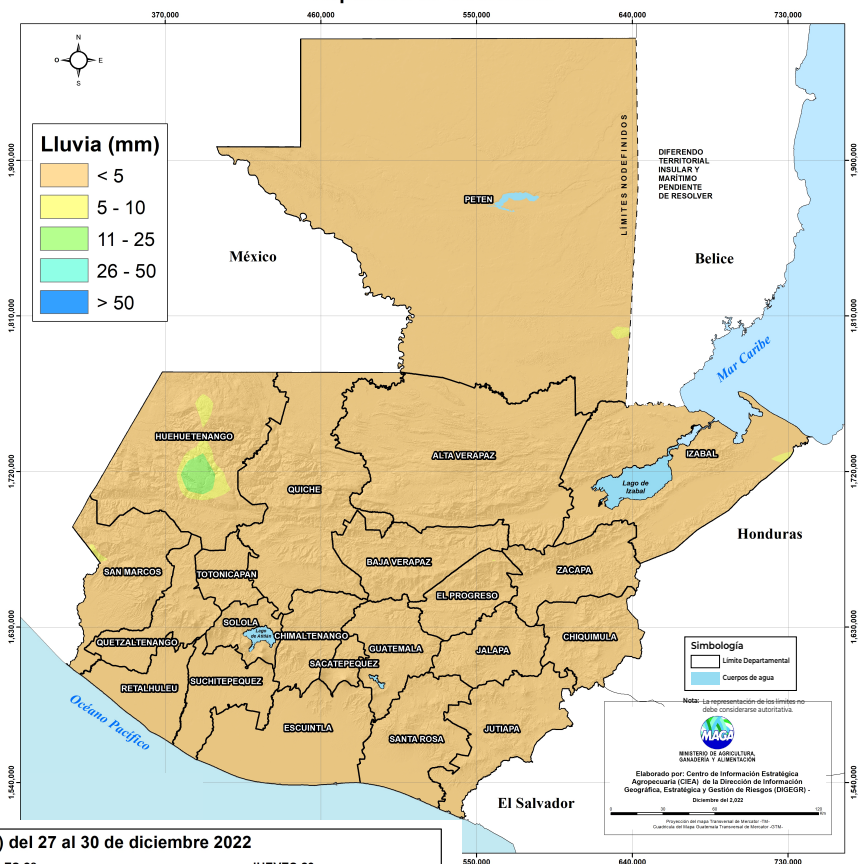
Fecha: 27 de diciembre de 2022

Hora: 16:30

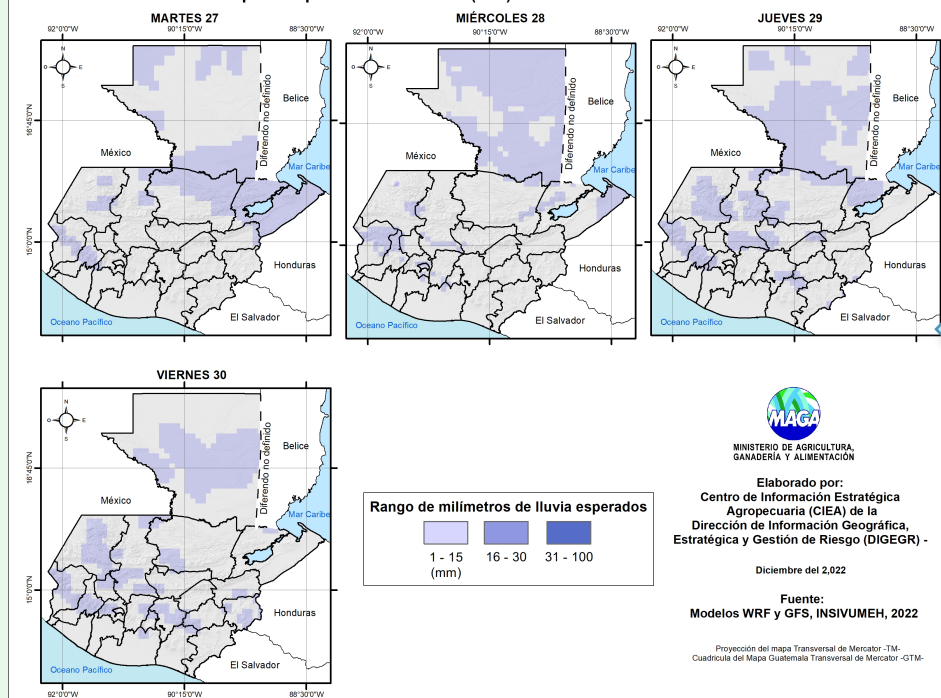
Condiciones esperadas

Frío en horas de la noche y madrugada a nivel nacional. Viento leve, eventualmente moderado, disminuyendo notablemente a partir del día jueves. Posibles lloviznas en muy bajas cantidades a nivel nacional especialmente al final de la tarde. Se espera que las lluvias incrementen de regiones del sur al centro del país para el fin de semana. Por el momento no se observa la presencia de ningún frente frío que podría acercarse al territorio nacional.

Pronóstico del acumulado de lluvia (mm) del 27 al 30 de diciembre 2022 República de Guatemala



Mapas del pronóstico de lluvia (mm) del 27 al 30 de diciembre 2022



En los siguientes mapas se observa la posibilidad de lluvias en bajas cantidades no mayor a 20 mm.



MINISTERIO DE AGRICULTURA, GANADERÍA Y ALIMENTACIÓN

Elaborado por:
Centro de Información Estratégica Agropecuaria (CIEA) de la
Dirección de Información Geográfica, Estratégica y Gestión de Riesgo (DIGEGR) -

Diciembre del 2022

Fuente:
Modelos WRF y GFS, INSIVUMEH, 2022

Proyección del mapa Transversal de Mercator -TM-
Cuadrícula del Mapa Guatemala Transversal de Mercator -GTM-

Fuente:
INSIVUMEH, 2022.



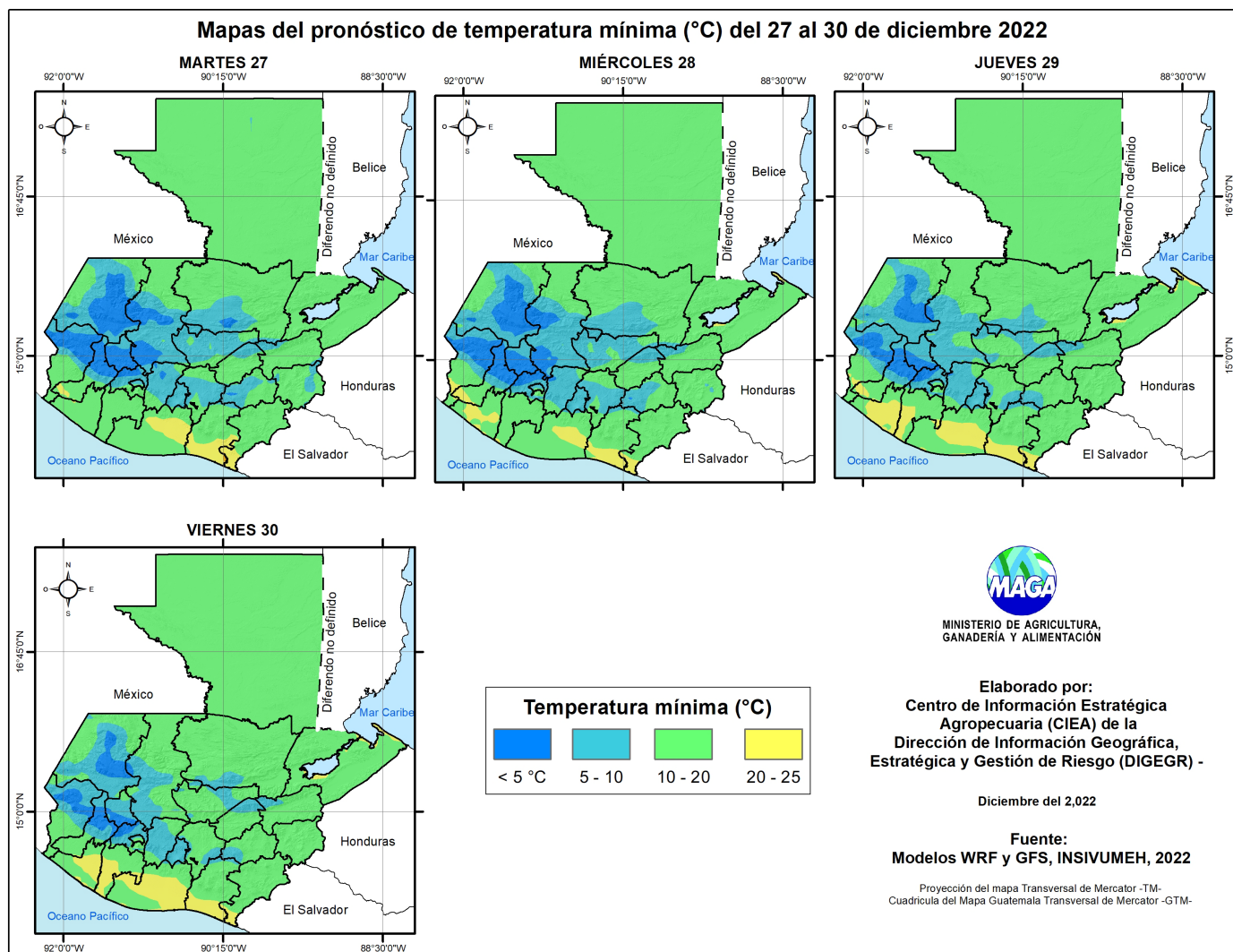
CENTRO DE INFORMACIÓN ESTRATÉGICA AGROPECUARIA

Boletín No. 104

Fecha: 27 de diciembre de 2022

Hora: 16:30

Las bajas temperaturas por debajo de los 5 °C para esta semana, se encuentran en los siguientes municipios: Nentón, Todos Santos Cuchumatán y San Mateo Ixtatán del departamento de Huehuetenango; Nebaj del departamento de Quiché; Tacaná del departamento de San Marcos y Momostenango del departamento de Totonicapán.



Fuente: INSIVUMEH, 2022.



CENTRO DE INFORMACIÓN ESTRATÉGICA AGROPECUARIA

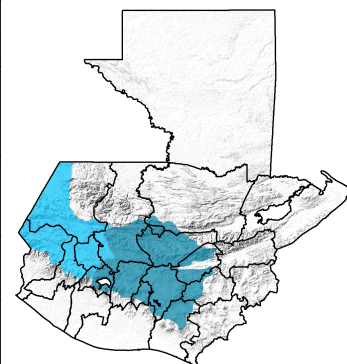
Boletín No. 104

Fecha: 27 de diciembre de 2022

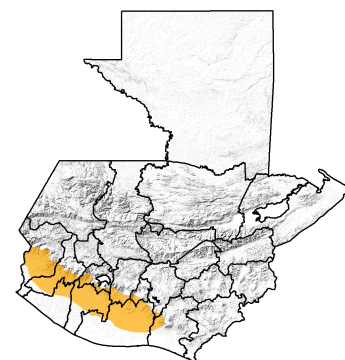
Hora: 16:30

Condiciones por región

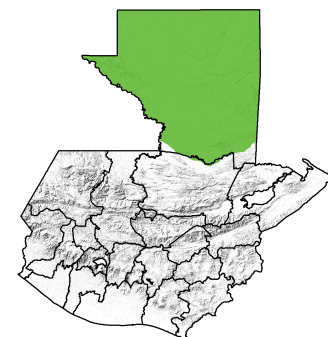
Regiones del Altiplano Central y Occidente										
Nubosidad						Viento Km/h		Precipitación (mm)	Temperatura °C	
	Despejado	Pocas Nubes	Nubosidad Dispersa	Nublados Parciales	Totalmente Nublado	Proveniente	Velocidad		Altiplano Central	Occidente
martes - viernes										
Mañana			*			norte	Leve eventualmente moderado	Posibles lloviznas por enfriamiento al amanecer, particularmente en zonas de montaña	9 - 13	0 - 4
Tarde		*	*	*		norte	Leve eventualmente moderado	Lluvias y/o lloviznas para el día martes y viernes	24 - 26	20 - 22
Noche		*	*			norte	Leve	Lluvias y/o lloviznas para el día martes y viernes	14 - 16	-1 - 4
Observaciones	Continuará el frío durante la semana, en horas de la noche y madrugada. Condiciones cálidas y soleadas durante la mañana, para esta semana se espera que se presenten lluvias y/ o lloviznas leves especialmente para los días jueves y viernes. Probabilidad a que se presenten heladas agrícolas los días martes y miércoles hacia las partes altas de los departamentos de: Chimaltenango, Sacatepéquez, Sololá, San Marcos, Totonicapán, Quetzaltenango y Huehuetenango. Viento leve a ocasionalmente moderado, disminuyendo su intensidad durante los próximos días. Se observa que las temperaturas podrán restablecerse a partir del jueves hacia el fin de semana.									



Región Bocacosta									
Nubosidad						Viento Km/h		Precipitación (mm)	Temperatura °C
	Despejado	Pocas Nubes	Nubosidad Dispersa	Nublados Parciales	Totalmente Nublado	Proveniente	Velocidad		
martes - viernes									
Mañana		*	*			suroeste	Leve		23 - 25
Tarde		*	*	*		suroeste	Leve	Lluvia y/o lloviznas de pocas cantidades	32 - 34
Noche		*	*				Calma	Lluvia y/o lloviznas de pocas cantidades	26 - 28
Observaciones	Neblina y posibles lloviznas al amanecer para inicios de semana en áreas montañosas. Ambiente cálido y soleado, con poco contenido de humedad. Nubosidad dispersa la mayor parte de la semana, lluvias y/o lloviznas en pocas cantidades. Es probable que durante algunos días de la semana no se registren precipitaciones pluviales.								



Departamento de Petén									
Nubosidad						Viento Km/h		Precipitación (mm)	Temperatura °C
	Despejado	Pocas Nubes	Nubosidad Dispersa	Nublados Parciales	Totalmente Nublado	Proveniente	Velocidad		
martes - viernes									
Mañana		*	*			nordeste	Leve		19 - 21
Tarde		*	*	*		nordeste	Leve	Lluvias y/o lloviznas dispersas	32 - 34
Noche			*			nordeste	Leve	Lluvias y/o lloviznas dispersas	20 - 22
Observaciones	Ambiente cálido, soleado y con poco contenido de humedad. Presencia de lluvias especialmente para el día miércoles en horas de la tarde y noche.								





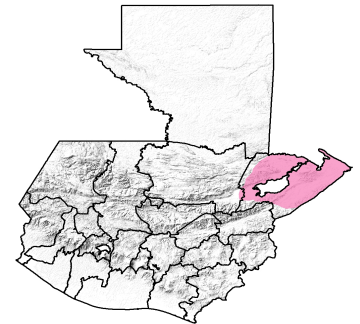
CENTRO DE INFORMACIÓN ESTRATÉGICA AGROPECUARIA

Boletín No. 104

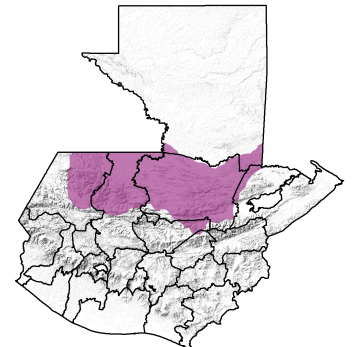
Fecha: 27 de diciembre de 2022

Hora: 16:30

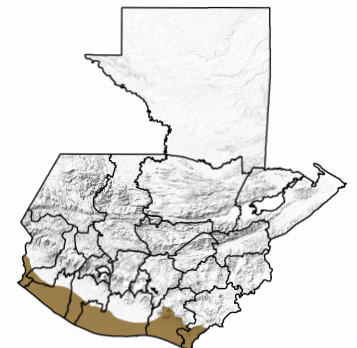
Región Caribe									
Nubosidad						Viento Km/h		Precipitación (mm)	Temperatura °C
	Despejado	Pocas Nubes	Nubosidad Dispersa	Nublados Parciales	Totalmente Nublado	Proveniente	Velocidad		
Martes - Viernes									
Mañana			*	*			Calma	Posibles lloviznas al amanecer del día viernes hacia Puerto Barrios	21 - 23
Tarde			*	*		nordeste	Leve	Lluvias con actividad eléctrica para el día lunes	27 - 29
Noche			*	*		nordeste	Leve	Lluvias con actividad eléctrica para el día lunes	21 - 23
Observaciones	Ambiente cálido, soleado con poca humedad en el ambiente. Para esta semana se espera que disminuyan las precipitaciones pluviales.								



Región Franja Transversal del Norte									
Nubosidad						Viento Km/h		Precipitación (mm)	Temperatura °C
	Despejado	Pocas Nubes	Nubosidad Dispersa	Nublados Parciales	Totalmente Nublado	Proveniente	Velocidad		
martes - viernes									
Mañana			*			nordeste	Leve		14 - 16
Tarde			*	*		nordeste	Leve	Lluvias y/o lloviznas dispersas	25 - 27
Noche			*	*		nordeste	Leve	Lluvias y/o lloviznas dispersas	11 - 13
Observaciones	Nebliana al amanecer en zonas de montaña. Nubosidad dispersa la mayor parte de la semana. Presencia de lluvias dispersas al final de la tarde y noche. Frío en lugares altos o con gran elevación en la noche y madrugada.								



Región Pacífico									
Nubosidad						Viento Km/h		Precipitación (mm)	Temperatura (°C)
	Despejado	Pocas Nubes	Nubosidad Dispersa	Nublados Parciales	Totalmente Nublado	Proveniente	Velocidad		
martes - viernes									
Mañana		*	*			nordeste	Leve	Sin presencia de lluvias	22 - 24
Tarde		*	*			nordeste	Leve eventualmente moderado hacia las costas de Jutiapa	Sin presencia de lluvias	32 - 34
Noche		*	*			nordeste	Leve	Sin presencia de lluvias	24 - 26
Observaciones	Prevalecerá el ambiente cálido y soleado durante la semana. Viento leve eventualmente moderado, disminuyendo gradualmente su intensidad para el fin de semana.								





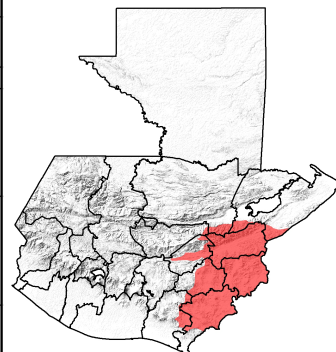
CENTRO DE INFORMACIÓN ESTRATÉGICA AGROPECUARIA

Boletín No. 104

Fecha: 27 de diciembre de 2022

Hora: 16:30

Región Valles del Oriente										
Nubosidad						Viento Km/h		Precipitación (mm)	Temperatura °C	
	Despejado	Pocas Nubes	Nubosidad Dispersa	Nublados Parciales	Totalmente Nublado	Proveniente	Velocidad		sur de Valles de Oriente	Cuenca del Motagua
martes - viernes										
Mañana			*			nordeste	Leve ocasionalmente moderado		15 - 17	23 - 25
Tarde		*	*			nordeste	Leve ocasionalmente moderado	Lluvia y/o lloviznas con actividad eléctrica hacia los departamentos fronterizos con Honduras	25 - 27	31 - 33
Noche		*	*			nordeste	Leve	Lluvia y/o lloviznas con actividad eléctrica hacia los departamentos fronterizos con Honduras	15 - 17	23 - 25
Observaciones	Ambiente cálido y soleado. Presencia de lloviznas y/o lluvias para el día jueves en horas de la tarde y noche en pocas cantidades hacia los municipios fronterizos con Honduras. Viento leve ocasionalmente moderado, disminuyendo notablemente a partir del jueves hacia el fin de semana. Frío en lugares altos o montañosos. Se observa que las temperaturas podrán restablecerse a partir del jueves hacia el fin de semana.									





CENTRO DE INFORMACIÓN ESTRATÉGICA AGROPECUARIA

Boletín No. 104

Fecha: 27 de diciembre de 2022

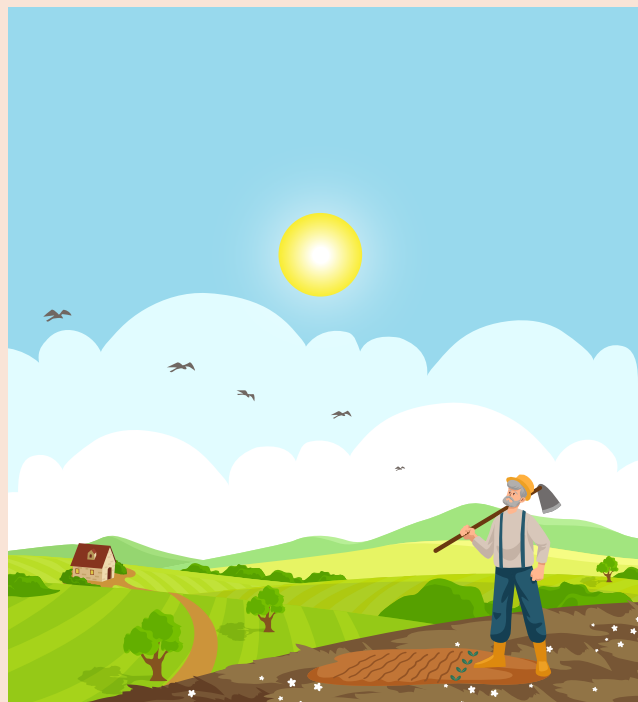
Hora: 16:30



Recomendaciones

Al sector agrícola

- ◆ Humedecer los suelos secos de forma que el sol pueda calentarlos para evitar efectos de una posible helada.
- ◆ Preparar pequeños invernaderos con madera y plástico alrededor de las plantas para protegerlas del frío intenso.
- ◆ Realizar manejo de malezas para eliminar especies vegetales no deseadas, esto favorecerá a la absorción de la radiación por el suelo.
- ◆ Disminuir actividades en suelos para evitar la excesiva pérdida de agua por evaporación.



Al sector pecuario



- ◆ Proveer agua y aumentar la cantidad de alimento (de preferencia forraje) pues consumirá más energía para mantener el calor corporal.
- ◆ Evitar las corrientes de aire frío dentro de las galeras o galpones de aves, colocando cortinas de plástico o costal, sin dejar de lado una adecuada ventilación para evitar problemas respiratorios.
- ◆ Tener un adecuado programa de desparasitación interna y externa.