



Ministerio de Agricultura,  
Ganadería y Alimentación

Dirección de Información Geográfica,  
Estratégica y Gestión de Riesgos -DIGEGR-  
Centro de Información Estratégica Agropecuaria

Boletín 103

29 / 12 / 2025

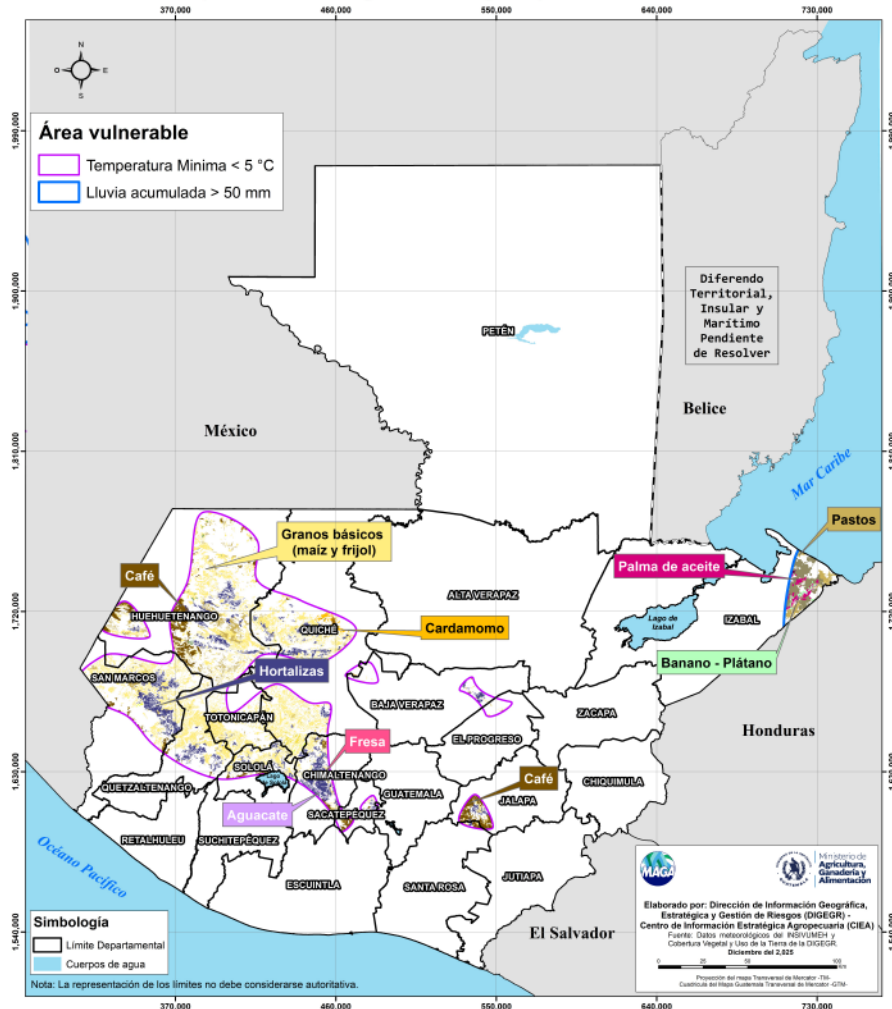
13:00 hrs.



## Boletín Agrometeorológico del 29 de diciembre de 2025 al 2 de enero 2026

Según el análisis agrometeorológico basado en el pronóstico del Instituto Nacional de Sismología, Vulcanología, Meteorología e Hidrología (INSIVUMEH), el Centro de Información Estratégica Agropecuaria identificó los cultivos que podrían verse afectados esta semana por temperaturas menores a 5 °C, acumulado de lluvia superior a 50 milímetros y continuidad de vientos fuertes. El MAGA mantendrá un monitoreo constante en los 150 municipios identificados. Las zonas vulnerables pueden visualizarse en el siguiente mapa.

Cultivos monitoreados por condiciones agrometeorológicas (29 de diciembre 2025 al 02 de enero 2026)



### Amenazas a cultivos



### Departamentos de:

#### Huehuetenango:

Chiantla  
Cuilco  
Todos Los Santos  
Malacatancito  
Santa Bárbara  
Aguacatán

#### Quiché:

Nebaj  
Chichicastenango  
Chajul  
Cunén  
San Juan Cotzal  
Uspantán

#### San Marcos:

Tacaná  
Tejutla  
Comitancillo  
Concepción Tutuapa

#### Quetzaltenango:

San Carlos Sija  
San Juan Ostuncalco  
Quetzaltenango  
Cabricán



#### Izabal:

Morales  
Puerto Barrios

### LAS FASES LUNARES EN LA AGRICULTURA



Según el pronóstico del INSIVUMEH, se esperan vientos fríos del norte de ligeros a moderados, presencia de niebla o neblina en horas de la mañana y la noche, así como condiciones parcialmente nubladas. A inicios de la semana podrían registrarse lloviznas o lluvias en regiones del norte al centro del país, asociadas a entrada de humedad de ambos litorales y condiciones locales. Las condiciones meteorológicas son favorables para que se presenten heladas meteorológicas, en los altiplanos central y occidental.

### Recomendaciones



Por las bajas temperaturas cubrir las hortalizas, semilleros y plantas pequeñas con nylon, costales, hojas secas o rastrojo, si se tiene riego, aplique un poco de agua por la tarde para ayudar a proteger las plantas del frío.



Monitorear plagas y enfermedades en áreas donde se presentarán lluvias esto por exceso de humedad



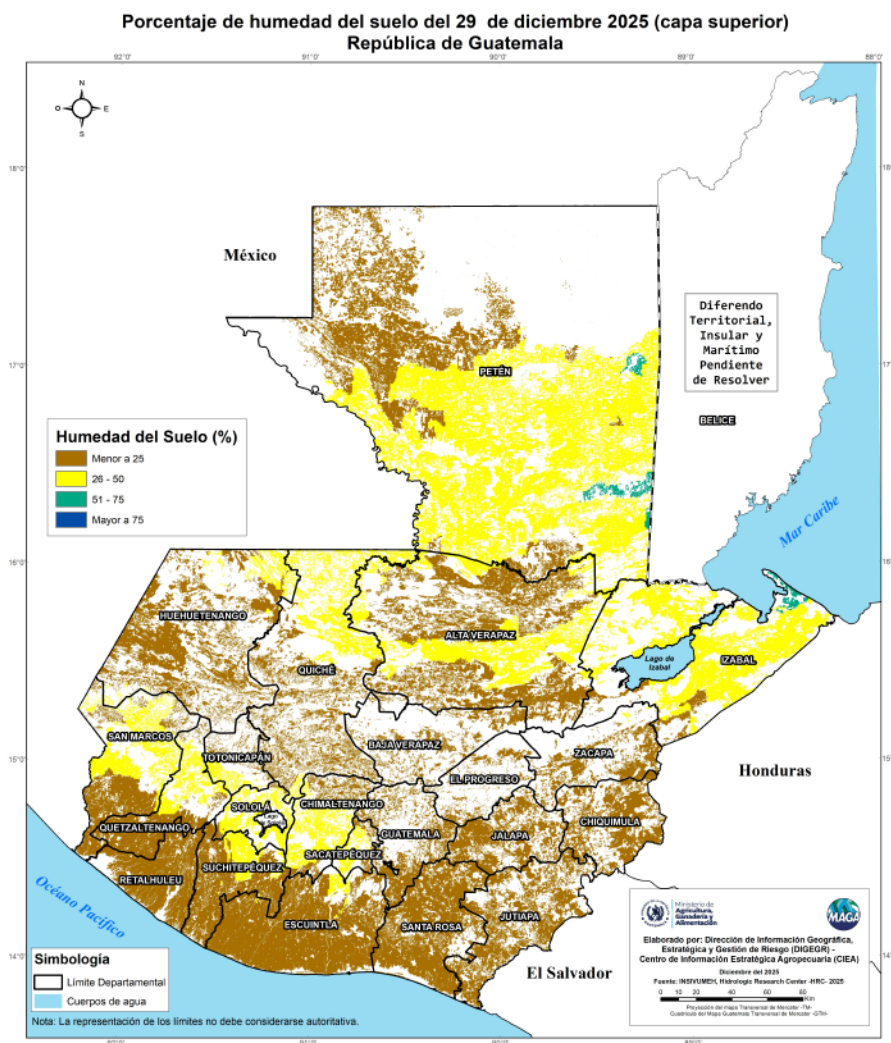
Resguardar el ganado en corrales con techo o lugares protegidos del viento, especialmente terneros y animales enfermos.



Brindar alimentación y agua al ganado, así como sombra por la alta radiación solar.

## Humedad del suelo

Según el mapa de humedad del suelo en la capa superior, la mayor parte del territorio agrícola presenta niveles entre 26 y 50%. No obstante, en departamentos como Petén y Izabal, se registran áreas con humedades superiores al 51 %, donde las lluvias podrían generar anegamientos. En estas zonas se recomienda mantener un monitoreo constante y resguardar cosechas y semillas para evitar impactos negativos en los cultivos por alta humedad.



¿SABÍAS QUÉ?

Algunos cultivos permanentes herbáceos como la fresa necesitan protección cuando la temperatura baja de los 12 °C. Una vez alcanzada esa temperatura que normalmente se da en los meses de diciembre y enero, las plantas entran en letargo (reducción del metabolismo para sobrevivir al frío), en ese momento, es hora de cubrirlas utilizando mulch, túneles de plástico o cubiertas de tela, acompañado de riego moderado y buena aireación.

