

# CENTRO DE INFORMACIÓN ESTRATÉGICA AGROPECUARIA

Boletín No. 103

Fecha: 23 de diciembre de 2022

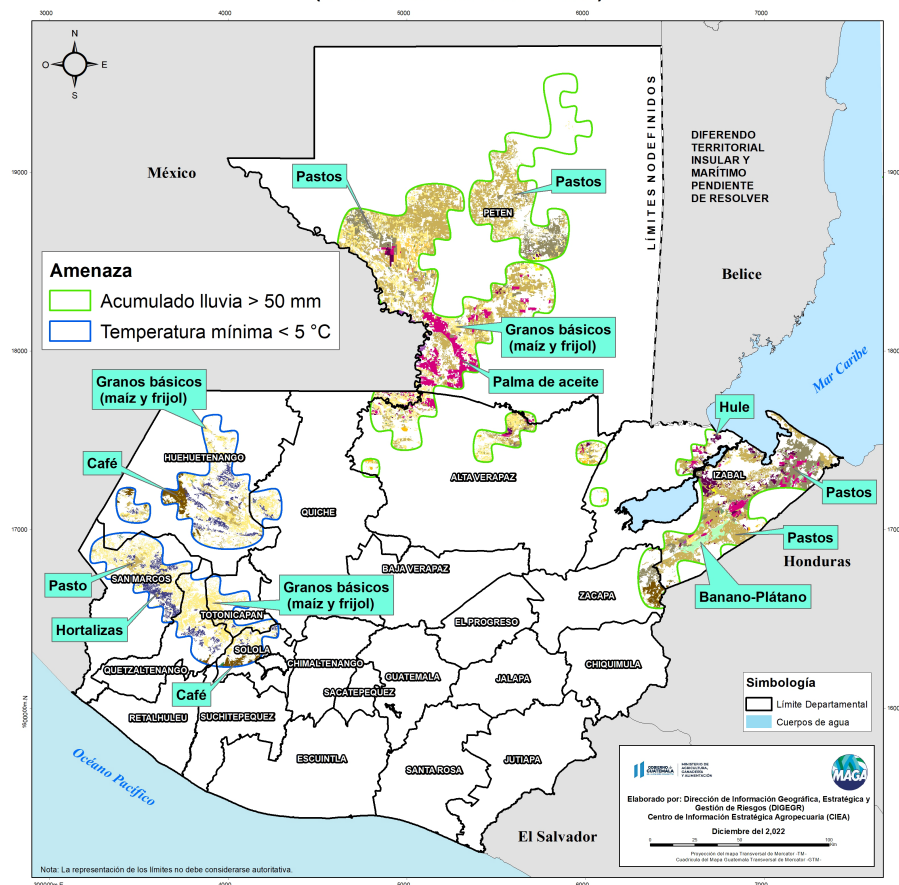
Hora: 16:00

## Boletín Agrometeorológico del 23 al 27 de diciembre de 2022

Salida y puesta de sol					Fase Lunar	
Viernes	Sábado	Domingo	Lunes	Martes	Viernes	Sábado / Martes
Salida: 06:23 Puesta: 17:39	Salida: 06:23 Puesta: 17:40	Salida: 06:24 Puesta: 17:40	Salida: 06:24 Puesta: 17:40	Salida: 06:25 Puesta: 17:41	Luna Nueva 04:17 Horas	Luna Nueva

De acuerdo al análisis agrometeorológico para este fin de semana, el Centro de Información Estratégica Agropecuaria identificó los cultivos expuestos a afectaciones por la amenaza de heladas y de lluvias. Las zonas expuestas pueden visualizarse en el siguiente mapa.

**Cultivos monitoreados por condiciones meteorológicas  
(23 al 27 de diciembre 2022)**



En estas áreas (102 municipios) el MAGA mantendrá monitoreo constante ante posibles afectaciones a cultivos (maíz, frijol, palma de aceite, hortalizas, café, hule y pasto) en los departamentos de Petén, Izabal, Alta Verapaz, San Marcos, Huehuetenango, Quetzaltenango, Totonicapán y Sololá.



# CENTRO DE INFORMACIÓN ESTRATÉGICA AGROPECUARIA

Boletín No. 103

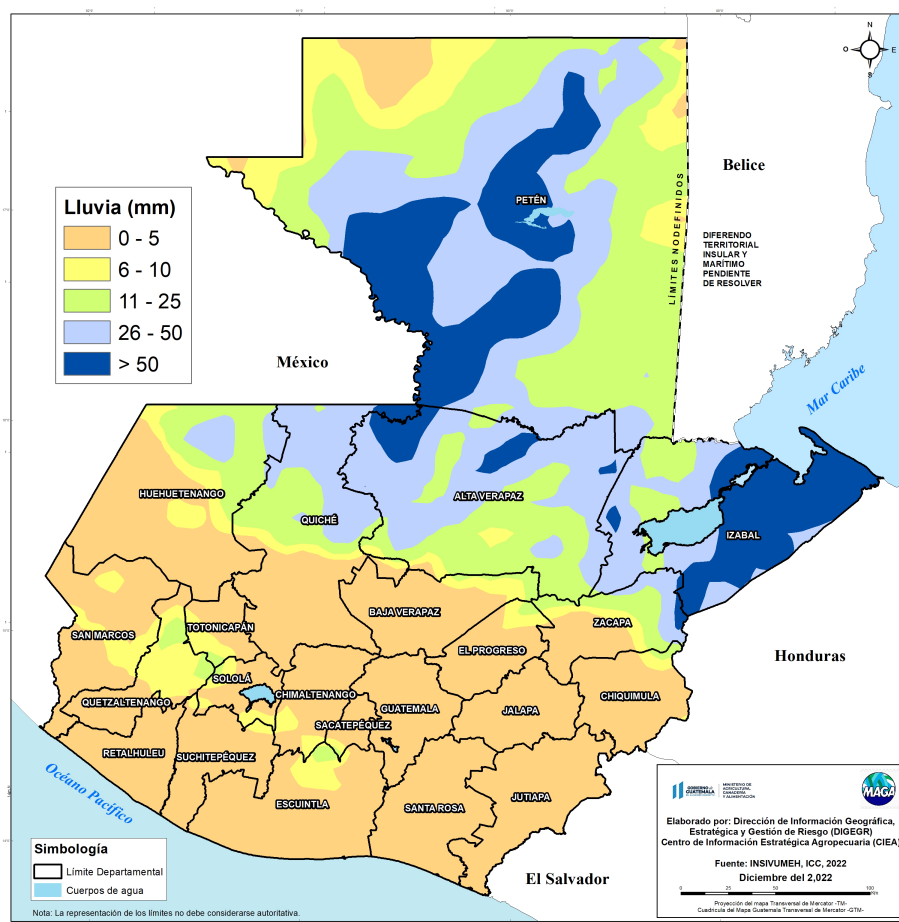
Fecha: 23 de diciembre de 2022

Hora: 16:00

## Condiciones esperadas:

Se espera que las condiciones del tiempo cambien notablemente a partir de la tarde del 23 de diciembre, a consecuencia del acercamiento de un nuevo frente frío con influencia directa sobre Guatemala, se verá acompañado de una masa muy seca y fría de aire que nos generará temperaturas bajas a nivel nacional y fuertes vientos en regiones de Altiplano central y Valles de Oriente. Siendo los mayores acumulados de precipitación en regiones de: Franja Transversal del Norte, Caribe y Petén.

**Pronóstico del acumulado de lluvia (mm) del 23 la 27 de diciembre 2022  
República de Guatemala**







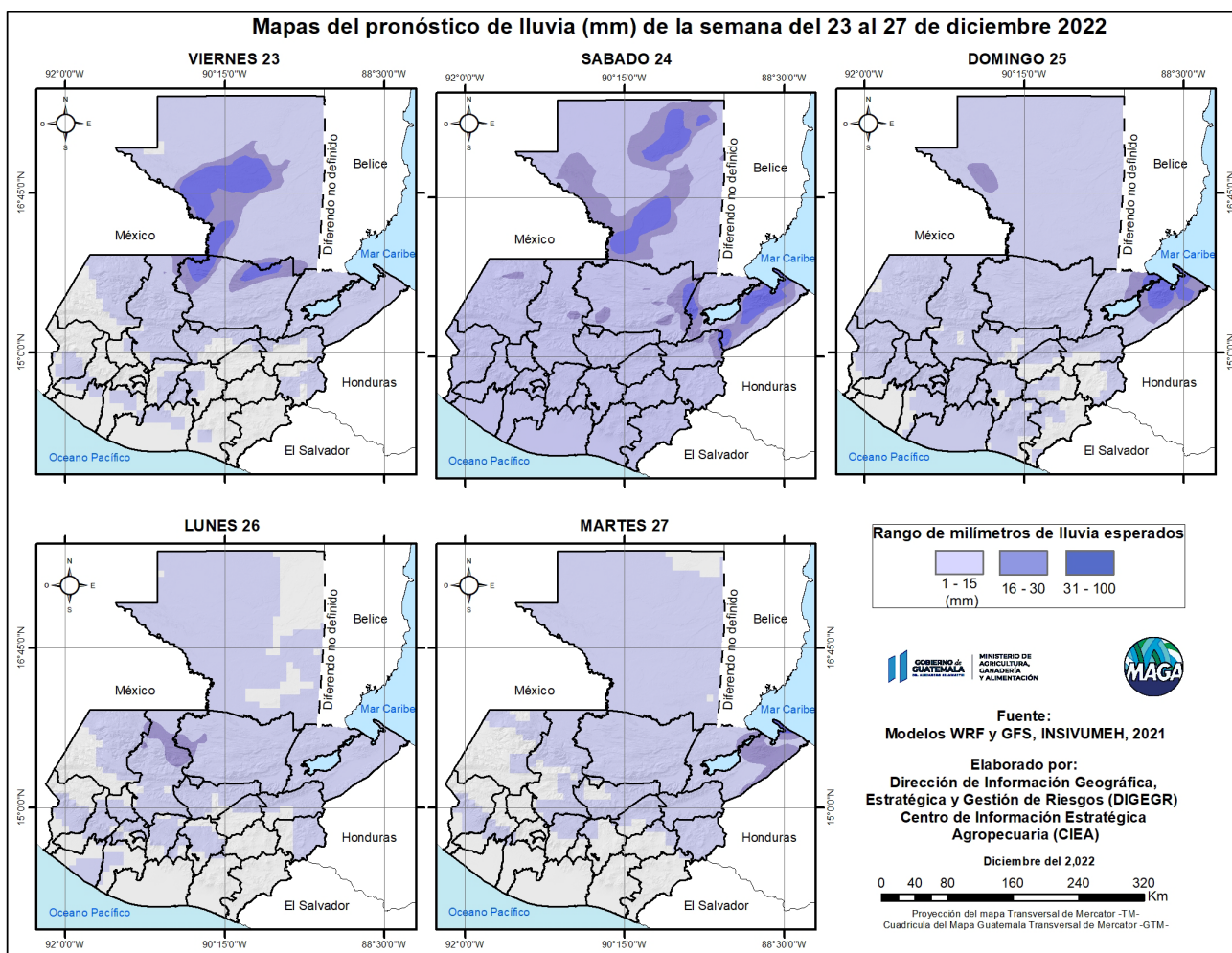
# CENTRO DE INFORMACIÓN ESTRATÉGICA AGROPECUARIA

Boletín No. 103

Fecha: 23 de diciembre de 2022

Hora: 16:00

En los siguientes mapas se observa la posibilidad de lluvia y los mayores acumulados arriba de 50 mm, se pueden presentar en los municipios de La Libertad y Sayaxché del departamento de Petén; Morales y Puerto Barrios del departamento de Izabal.



Fuente: INSIVUMEH, 2022.



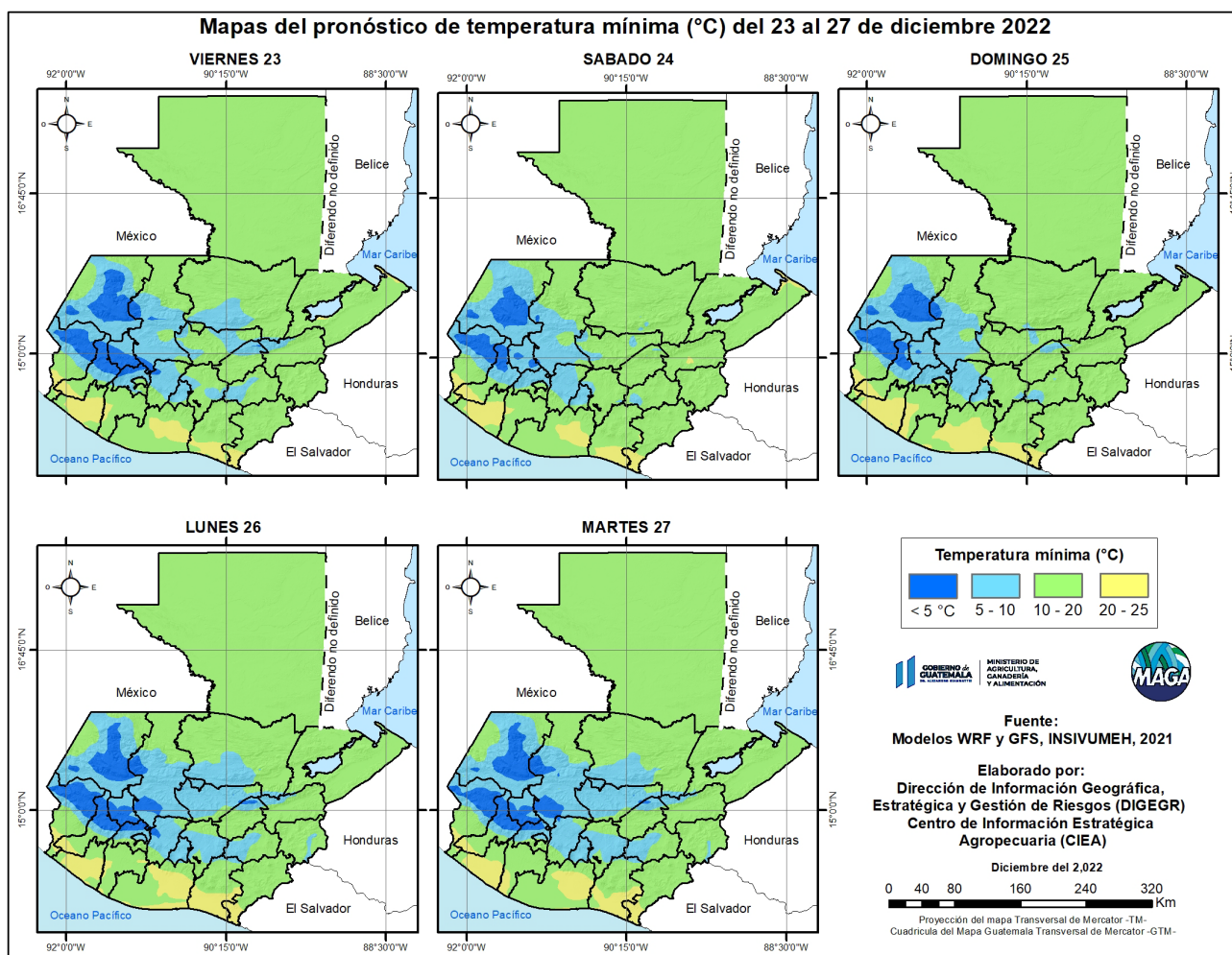
# CENTRO DE INFORMACIÓN ESTRATÉGICA AGROPECUARIA

Boletín No. 103

Fecha: 23 de diciembre de 2022

Hora: 16:00

Las bajas temperaturas (por debajo de los 5 °C) más importantes para esta semana, se presentan en los municipios de Chiantla, Todos Santos Cuchumatán y Cuilco del departamento de Huehuetenango, Nebaj del departamento de Quiché; Tejutla, Tacaná y Concepción Tutuapa del departamento de San Marcos



Fuente: INSIVUMEH, 2022.

# CENTRO DE INFORMACIÓN ESTRATÉGICA AGROPECUARIA

# Boletín No. 103

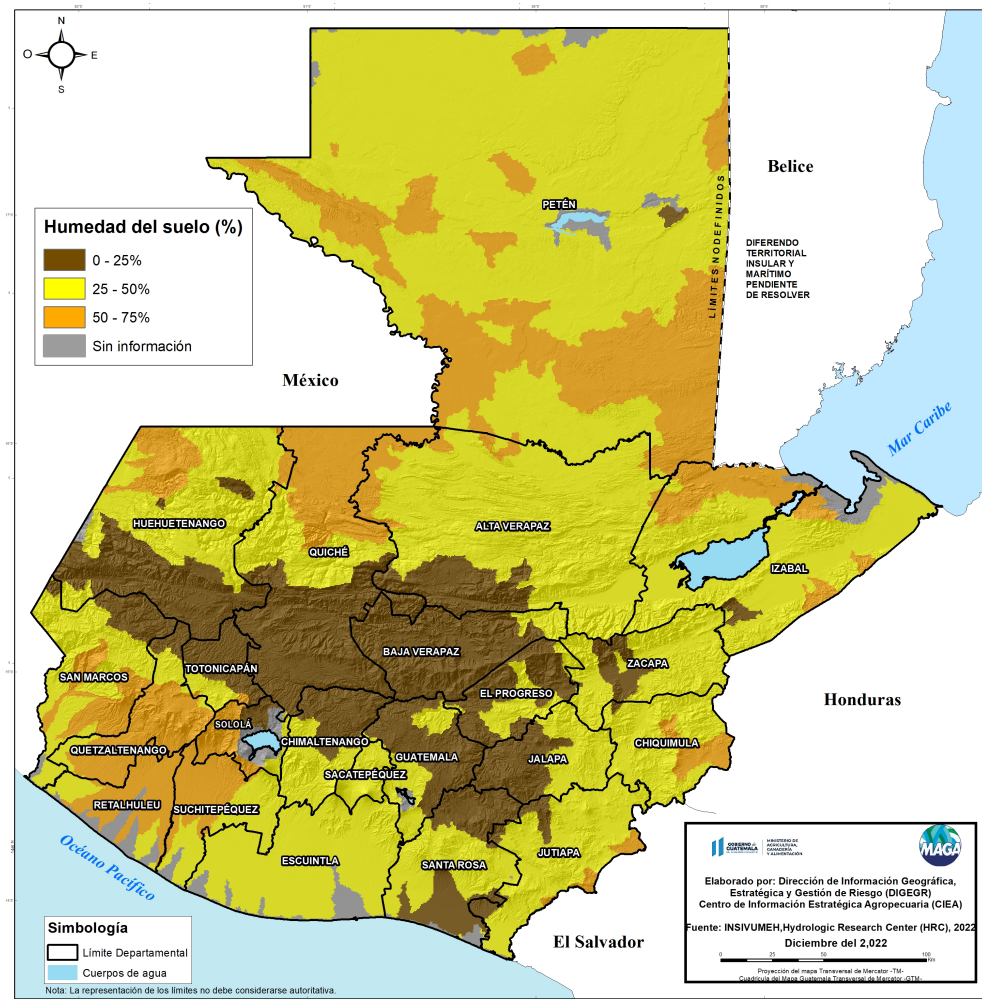
**Fecha: 23 de diciembre de 2022**

**Hora: 16:00**

## Humedad del suelo capa inferior

Según el mapa de porcentaje de humedad del suelo en la capa inferior desde (30 cm de profundidad) muestra un porcentaje de humedad inferior al 25% (color café) en partes de las regiones Altiplano Central y Occidente. Las siguientes regiones comparten porcentajes entre el 25 al 75% (colores amarillo y naranja): Franja Transversal del Norte, Caribe, Bocacosta, Valles de Oriente, Peten y Pacifico notando una leve disminución en comparación a días anteriores.

**Porcentaje de humedad en el suelo, capa inferior (0.3-3) 22 de diciembre 2022, República de Guatemala**







# CENTRO DE INFORMACIÓN ESTRATÉGICA AGROPECUARIA

Boletín No. 103

Fecha: 23 de diciembre de 2022

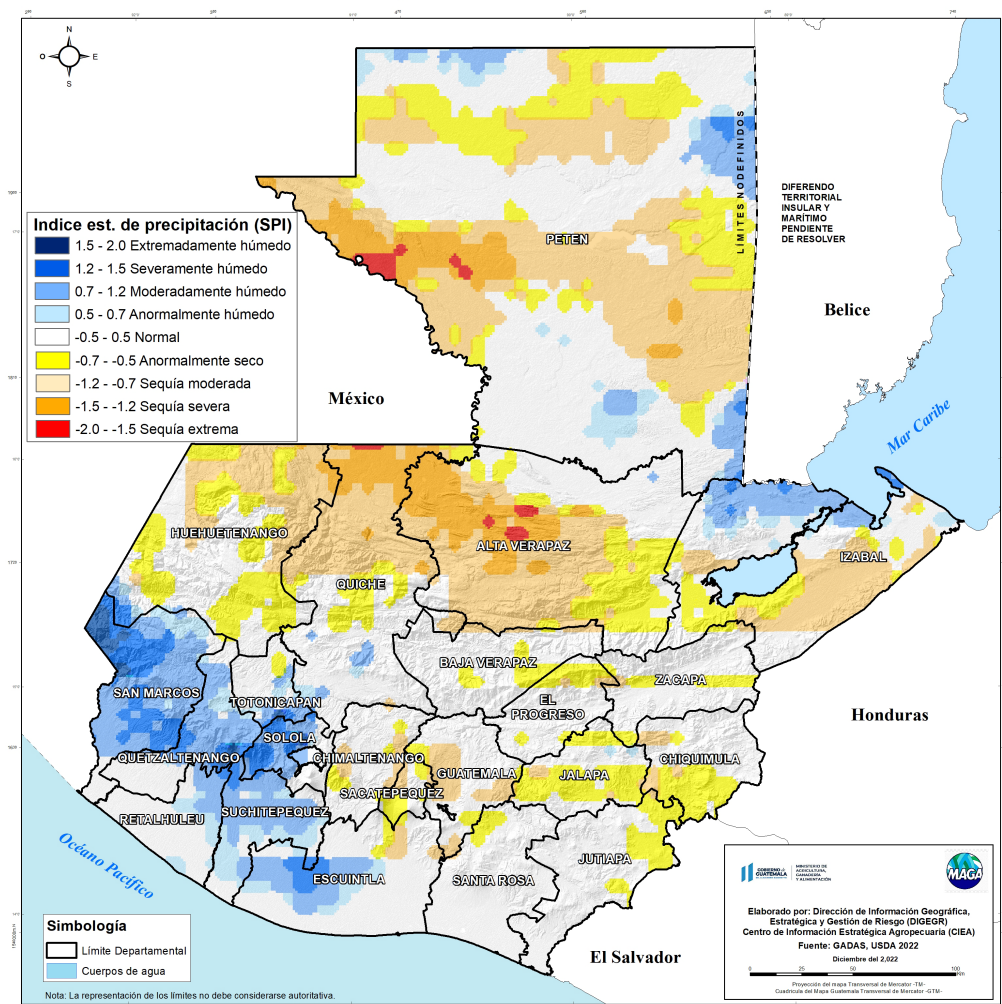
Hora: 16:00

## Condiciones de humedad y sequía

El Índice estandarizado de precipitación (SPI, por sus siglas en inglés), permite comprender la lluvia de los últimos diez días (decadía) comparándolos con el comportamiento de los acumulados de decadías anteriores y el registro histórico en el mismo periodo.

Según la última decadía disponible en el sistema GADAS-USDA (al 15 de diciembre), se reflejan condiciones de humedad en las regiones de Bocacosta, Occidente y norte del Caribe. Mientras para las regiones de la Franja Transversal del Norte, Petén y Valles de Oriente se observan condiciones de sequedad.

**Índice estandarizado de precipitación (10 días) al 15 de diciembre 2022, República de Guatemala**





# CENTRO DE INFORMACIÓN ESTRATÉGICA AGROPECUARIA

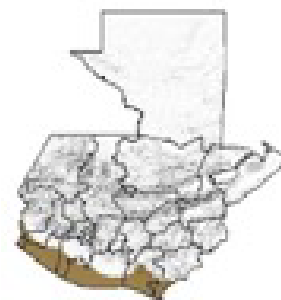
Boletín No. 103

Fecha: 23 de diciembre de 2022

Hora: 16:00

## Condiciones por regiones

Región Pacífico									
Nubosidad						Viento Km/h		Precipitación (mm)	Temperatura °C
	Despejado	Pocas Nubes	Nubosidad Dispersa	Nublados Parciales	Totalmente Nublado	Proveniente	Velocidad		
viernes - martes									
Mañana		*	*			nordeste	Moderado a eventualmente fuerte		22 - 24
Tarde		*	*			nordeste	Moderado a eventualmente fuerte		31 - 33
Noche		*	*			nordeste	Leve		24 - 26
Observaciones	Prevalecerá el ambiente cálido y soleado durante el fin de semana e inicios de la próxima semana. Viento incrementado de moderado a fuerte especialmente los días lunes y martes hacia las costas de Jutiapa.								



Departamento de Petén									
Nubosidad						Viento Km/h		Precipitación (mm)	Temperatura °C
	Despejado	Pocas Nubes	Nubosidad Dispersa	Nublados Parciales	Totalmente Nublado	Proveniente	Velocidad		
viernes - martes									
Mañana		*	*			nordeste	Leve	Lloviznas para el amanecer especialmente hacia el sur del departamento	18 - 20
Tarde		*	*	*		nordeste	Leve	Lluvias y/o lloviznas con actividad eléctrica	26 - 28
Noche			*			nordeste	Leve	Lluvias y/o lloviznas con actividad eléctrica	18 - 20
Observaciones	Ambiente húmedo y fresco. Presencia de lluvias durante el fin de semana e inicios de la próxima semana. Las condiciones se restablecerán a cálidas con menos humedad a partir del día martes.								





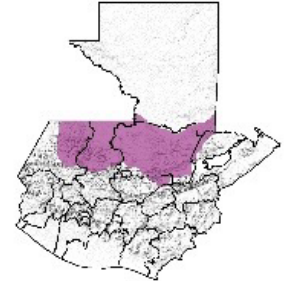
# CENTRO DE INFORMACIÓN ESTRATÉGICA AGROPECUARIA

Boletín No. 103

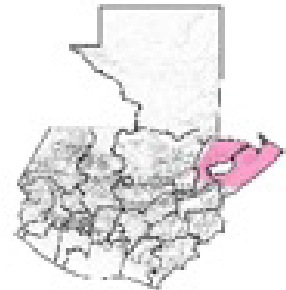
Fecha: 23 de diciembre de 2022

Hora: 16:00

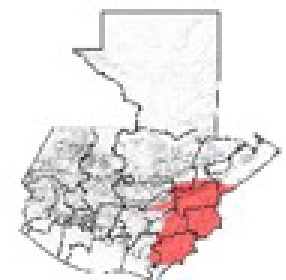
Región Franja Transversal del Norte									
Nubosidad						Viento Km/h		Precipitación (mm)	Temperatura °C
	Despejado	Pocas Nubes	Nubosidad Dispersa	Nublados Parciales	Totalmente Nublado	Proveniente	Velocidad		
viernes - martes									
Mañana			*			nordeste	Leve	Posibles lloviznas por enfriamiento en zonas de montaña	10 - 12
Tarde			*	*		nordeste	Leve ocasionalmente Moderado	Lluvias y/o lloviznas con actividad eléctrica	18 - 20
Noche			*	*		nordeste	Leve	Lluvias y/o lloviznas con actividad eléctrica	11 - 13
Observaciones	Posibles lloviznas en áreas de montaña. Abundante nubosidad la mayor parte del fin de semana acompañadas de lluvias y/ o lloviznas con actividad eléctrica. Leve disminución en la precipitación pluvial a partir del día martes. Frío en lugares altos o con gran elevación en la noche y madrugada.								



Región Caribe								
Nubosidad					Viento Km/h		Precipitación (mm)	Temperatura °C
Despejado	Pocas Nubes	Nubosidad Dispersa	Nublados Parciales	Totalmente Nublado	Proveniente	Velocidad		
viernes - martes								
Mañana			*	*		Calma	Posibles lloviznas por enfriamiento en zonas de montaña	18 - 20
Tarde			*	*		nordeste	Lluvias con actividad eléctrica	22 - 24
Noche			*	*		nordeste	Lluvias con actividad eléctrica	19 - 21
Observaciones	Ambiente cálido y húmedo. Para estos días prevalecerá el alto contenido de humedad con presencia de lluvias especialmente en horas de la tarde y noche.							



Región Valles del Oriente										
Nubosidad						Viento Km/h		Precipitación (mm)	Temperatura °C	Cuenca del Motagu
	Despejado	Pocas Nubes	Nubosidad Dispersa	Nublados Parciales	Totalmente Nublado	Proveniente	Velocidad		Sur de Valles de Oriente	
viernes - martes										
Mañana			*			nordeste	Leve ocasionalmente moderado	Lloviznas para el amanecer hacia los municipios fronterizos con Honduras	15 - 17	21 - 23
Tarde		*	*			nordeste	moderado ocasionalmente fuerte	Lluvia y/o lloviznas con actividad eléctrica hacia los departamentos principalmente fronterizos con Honduras	22 - 24	28 - 30
Noche		*	*			nordeste	Leve	Lluvia y/o lloviznas con actividad eléctrica hacia los departamentos principalmente fronterizos con Honduras	14 - 16	22 - 24
Observaciones	Ambiente fresco y húmedo. Presencia de lloviznas y/o lluvias leves especialmente para el día sábado hacia los municipios fronterizos con Honduras. Viento moderado a fuerte, siendo más intenso los días lunes y martes. Frío en lugares altos o montañosos.									







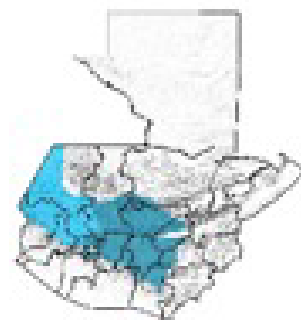
# CENTRO DE INFORMACIÓN ESTRATÉGICA AGROPECUARIA

Boletín No. 103

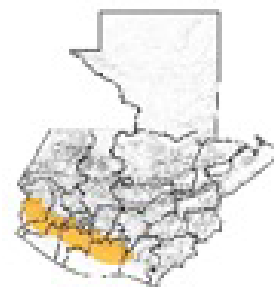
Fecha: 23 de diciembre de 2022

Hora: 16:00

Regiones del Altiplano Central y Occidente										
Nubosidad						Viento Km/h		Precipitación (mm)	Temperatura °C	
	Despejado	Pocas Nubes	Nubosidad Dispersa	Nublados Parciales	Totalmente Nublado	Proveniente	Velocidad		Altiplano Central	Occidente
viernes - martes										
Mañana			*	*		norte	Moderado eventualmente fuerte	Lloviznas por enfriamiento al amanecer, particularmente en zonas de montaña	8 - 12	-2 - 0
Tarde			*	*		norte	Moderado eventualmente fuerte	Lluvias y/o lloviznas	16 - 18	16 - 18
Noche			*	*		norte	Moderado	Lluvias y/o lloviznas	13 - 15	-1 - 2
Observaciones	Continuará durante el fin de semana e inicios de la próxima semana el frío en horas de la noche y madrugada con posibles lloviznas en zonas de montaña. Se presentarán las temperaturas más bajas los días lunes y martes. Abundante nubosidad con lluvias y/o lloviznas en muy pocas cantidades, por enfriamiento. Viento incrementando su velocidad durante el fin de semana, esperando que se presenten vientos hasta los 50 a 70 Km/h.									



Región Bocacosta									
Nubosidad						Viento Km/h		Precipitación (mm)	Temperatura °C
	Despejado	Pocas Nubes	Nubosidad Dispersa	Nublados Parciales	Totalmente Nublado	Proveniente	Velocidad		
viernes - martes									
Mañana		*	*			suroeste	Leve		20 - 22
Tarde		*	*	* (miércoles)		suroeste	Leve	Algunas llluvias y/o lloviznas con actividad eléctrica	26 - 29
Noche		*	*				Calma	Algunas llluvias y/o lloviznas con actividad eléctrica	26 - 28
Observaciones	Neblina y lloviznas al amanecer en áreas montañosas. Ambiente cálido y soleado. Nubosidad dispersa la mayor parte del fin de semana, incremento de nubosidad con presencia de algunas llluvias y/o lloviznas con posible actividad eléctrica especialmente en horas de la tarde y noche del día domingo hacia los departamentos de: Escuintla y Suchitepéquez.								





# CENTRO DE INFORMACIÓN ESTRATÉGICA AGROPECUARIA

Boletín No. 103

Fecha: 23 de diciembre de 2022

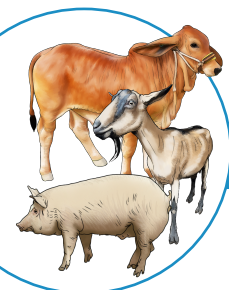
Hora: 16:00



## Recomendaciones

### Al sector agrícola

- ◆ Poner atención en los días totalmente despejados (días soleados), tardes frescas, poca humedad en el ambiente y viento ligero o en calma, ya que estas condiciones atmosféricas pueden dar un indicio a que se presenten heladas agrícolas en horas de la noche y madrugada.
- ◆ Disminuir actividades en suelos para evitar la excesiva pérdida de agua por evaporación.
- ◆ Para la protección de hortalizas, plantas ornamentales y el suelo por efectos de heladas o vientos, es necesario colocar estructuras de protección como microtúneles, estos se pueden elaborar con malla y manta, para plantas con mayor altura se recomienda instalar macrotúneles que pueden construirse con tubos PVC y manta de polietileno.



### Al sector pecuario

- ◆ Evite las corrientes de aire frío dentro de las galeras o galpones de aves, colocando cortinas de plástico o costal, sin dejar de lado una adecuada ventilación para evitar problemas respiratorios.
- ◆ Proveer agua y aumentar la cantidad de alimento (de preferencia forraje) pues consumirá más energía para mantener el calor corporal.
- ◆ Tener un adecuado programa de desparasitación interna y externa.

