



CENTRO DE INFORMACIÓN ESTRATÉGICA AGROPECUARIA

Boletín No. 102

Fecha: 19 de diciembre de 2022

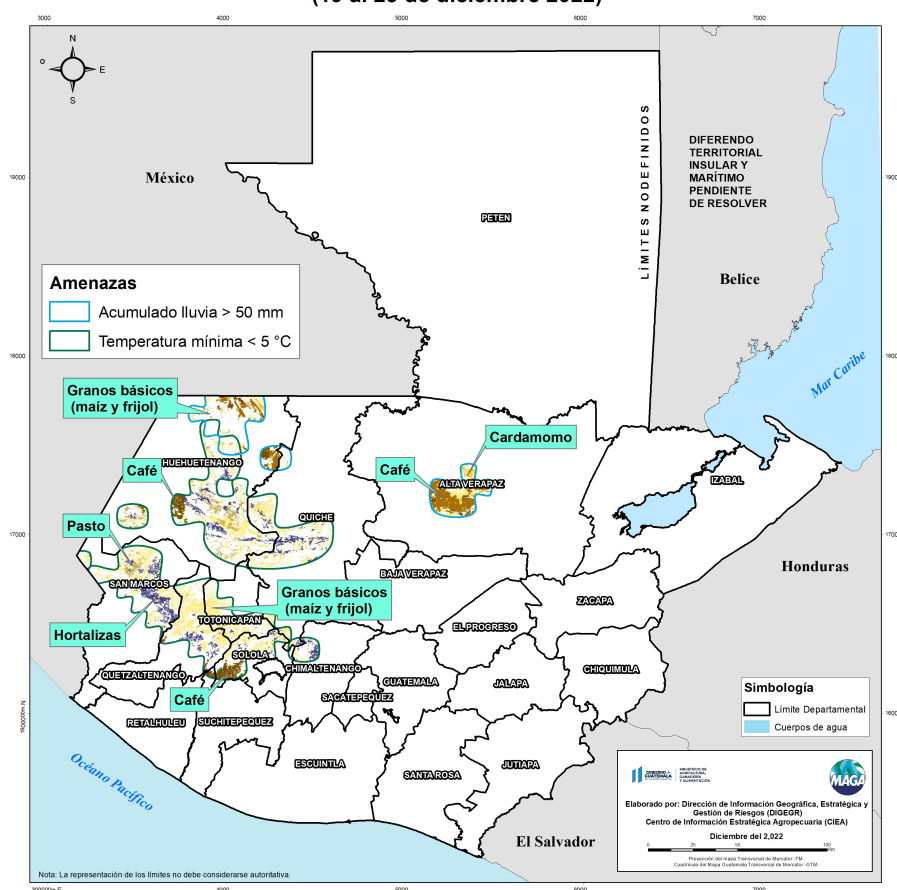
Hora: 16:00

Boletín Agrometeorológico del 19 al 23 de diciembre de 2022

Salida y puesta de sol			Fase Lunar	
Lunes	Martes / Miércoles	Jueves / Viernes	Lunes / Jueves	Viernes
Salida: 06:21 Puesta: 17:37	Salida: 06:22 Puesta: 17:38	Salida: 06:23 Puesta: 17:39	Cuarto Menguante	Luna Nueva 04:17 Horas

De acuerdo al análisis agrometeorológico para esta semana, el Centro de Información Estratégica Agropecuaria identificó los cultivos expuestos a afectaciones por la amenaza de heladas y de lluvias. Las zonas expuestas pueden visualizarse en el siguiente mapa.

**Cultivos monitoreados por condiciones meteorológicas
(19 al 23 de diciembre 2022)**



En estas áreas (80 municipios) el MAGA mantendrá un monitoreo constante ante posibles afectaciones a cultivos (maíz, frijol, hortalizas, café, cardamomo y pasto), especialmente en los municipios de San Pedro Carchá y Cobán del departamento de Alta Verapaz; Chiantla, Barillas y San Mateo Ixtatán de Huehuetenango; Nebaj y Sacapulas de Quiché; y San Carlos Sija y San Juan Ostuncalco de Quetzaltenango.



CENTRO DE INFORMACIÓN ESTRATÉGICA AGROPECUARIA

Boletín No. 102

Fecha: 19 de diciembre de 2022

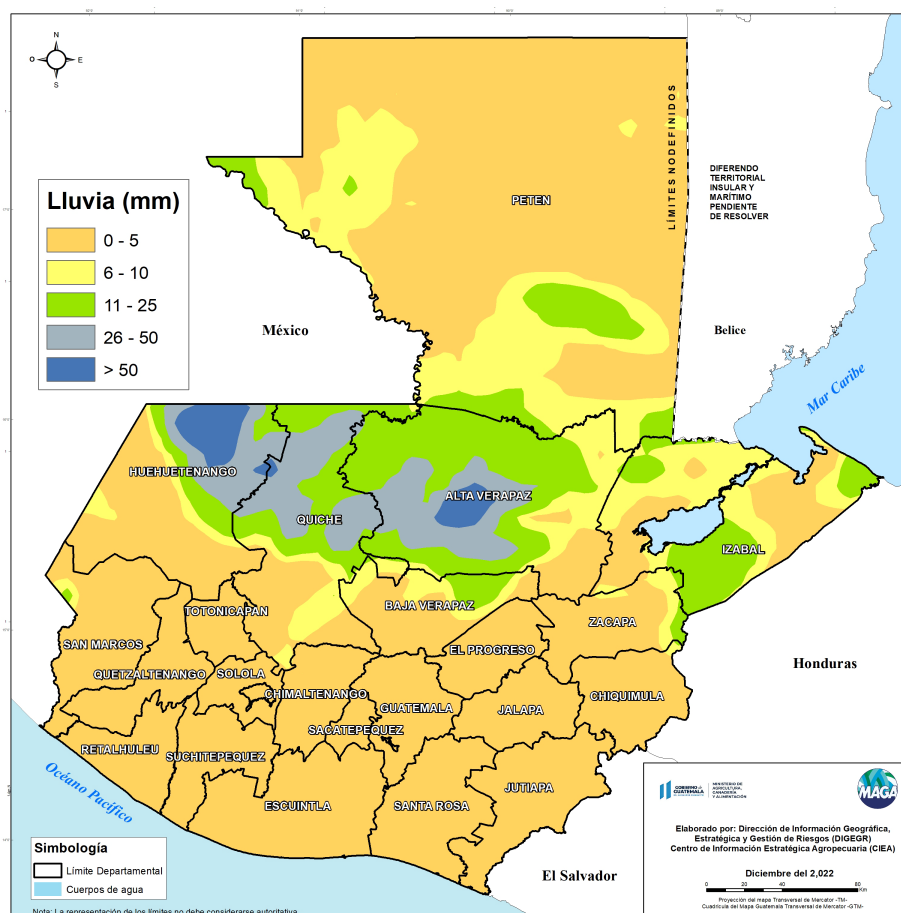
Hora: 16:00

Condiciones esperadas:

Se espera frío en horas de la noche y madrugada a nivel nacional. Viento leve y eventualmente moderado, incrementando notablemente a partir del viernes. Las lluvias persistirán en las regiones de: Franja Transversal de Norte, Caribe y Petén. A partir del viernes la humedad en el ambiente podría incrementar con presencia de lloviznas y lluvias leves a nivel nacional, asociadas al paso y acercamiento de un nuevo frente frío. Se observa un fin de semana con vientos significativos e importantes descensos en la temperatura diurna.

En los siguientes mapas se observa la posibilidad de lluvia, los mayores acumulados se pueden presentar en los departamentos de Alta Verapaz, Huehuetenango y Quiché.

Pronóstico del acumulado de lluvia (mm) del 19 al 23 de diciembre 2022
República de Guatemala



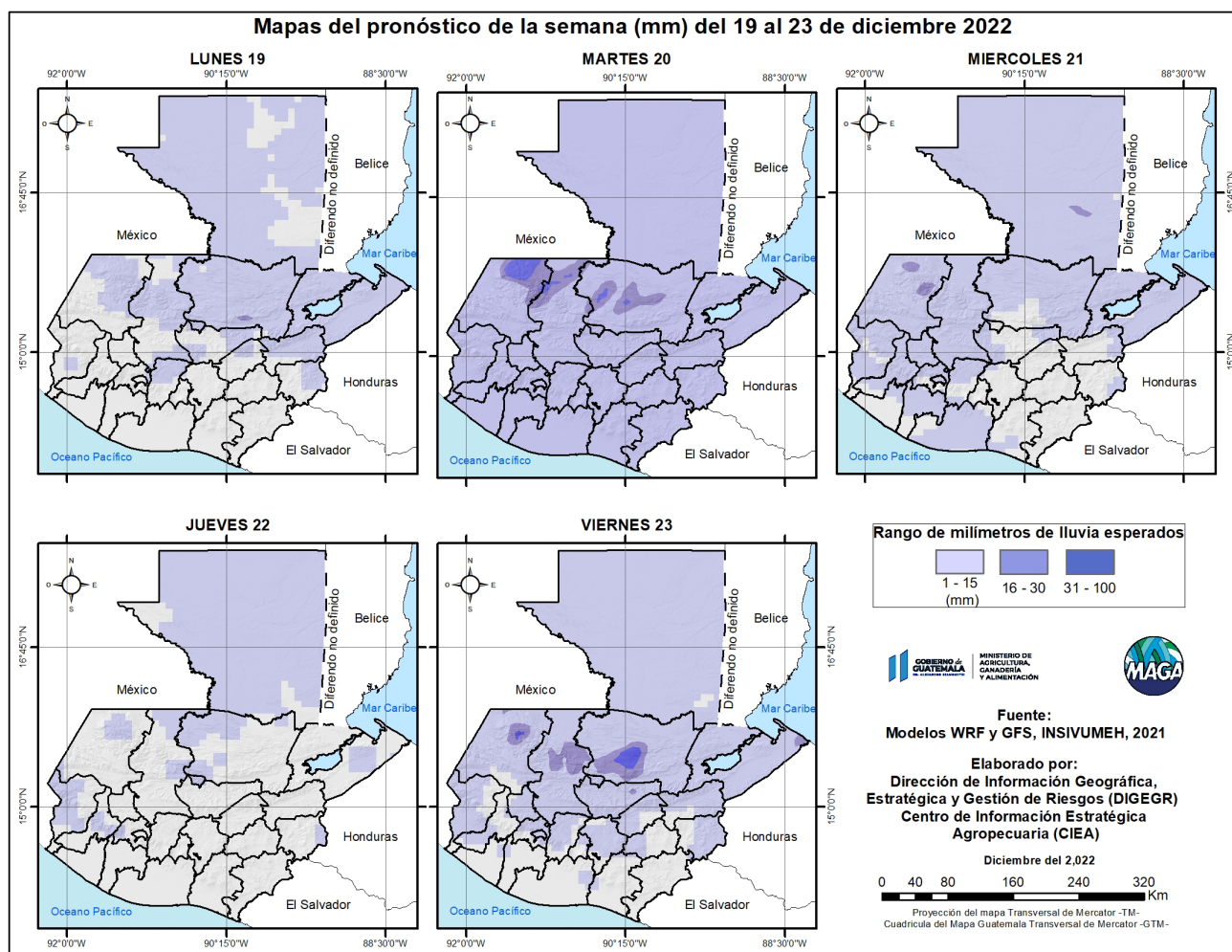


CENTRO DE INFORMACIÓN ESTRATÉGICA AGROPECUARIA

Boletín No. 102

Fecha: 19 de diciembre de 2022

Hora: 16:00



Fuente: INSIVUMEH, 2022.



CENTRO DE INFORMACIÓN ESTRATÉGICA AGROPECUARIA

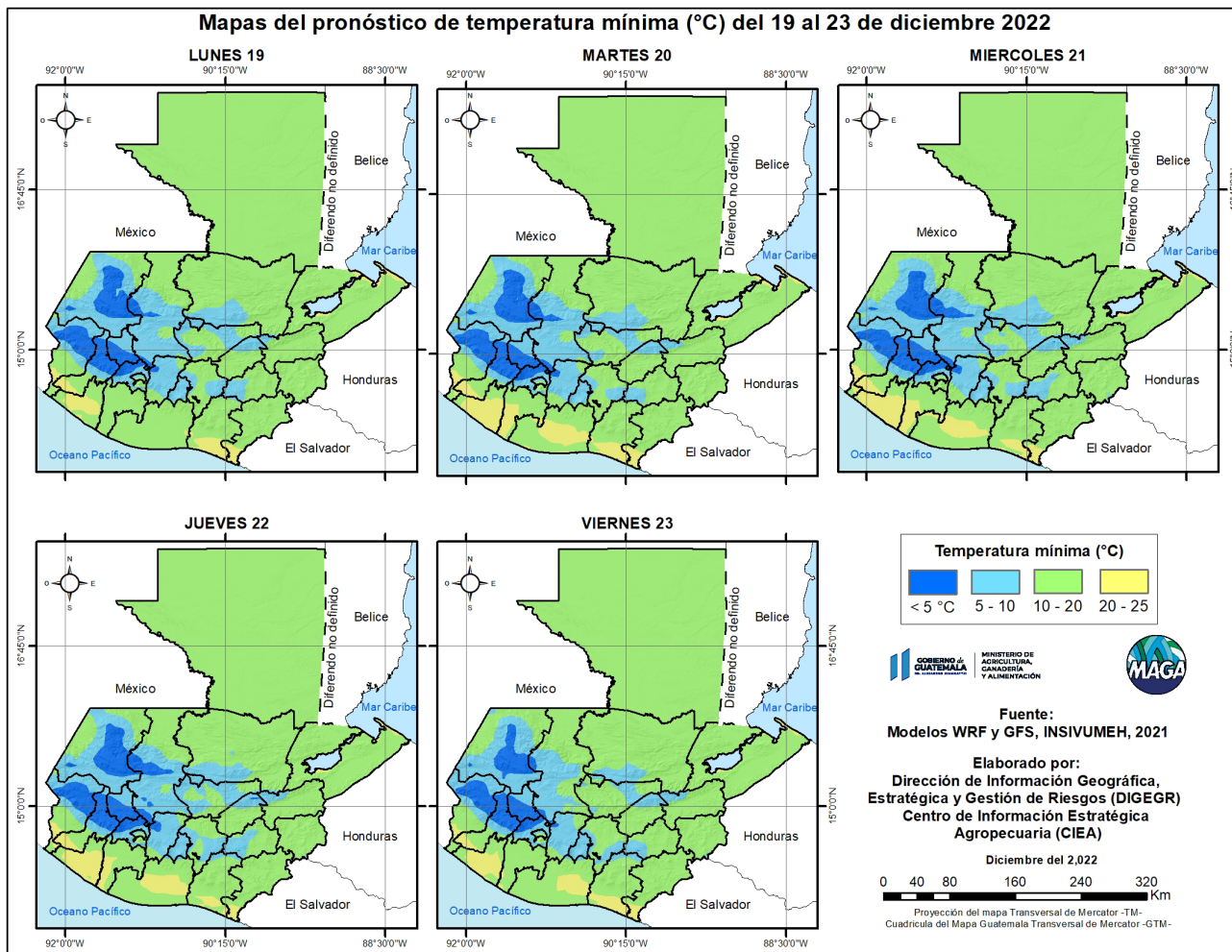
Boletín No. 102

Fecha: 19 de diciembre de 2022

Hora: 16:00

Las bajas temperaturas más importantes para esta semana se esperan en los municipios de Chiantla (0.9 °C) del departamento de Huehuetenango; Totonicapán (1.2 °C) de Totonicapán e Ixchiguan (1.2 °C) de San Marcos.

Mapas del pronóstico de temperatura mínima (°C) del 19 al 23 de diciembre 2022



Fuente: INSIVUMEH, 2022.



CENTRO DE INFORMACIÓN ESTRATÉGICA AGROPECUARIA

Boletín No. 102

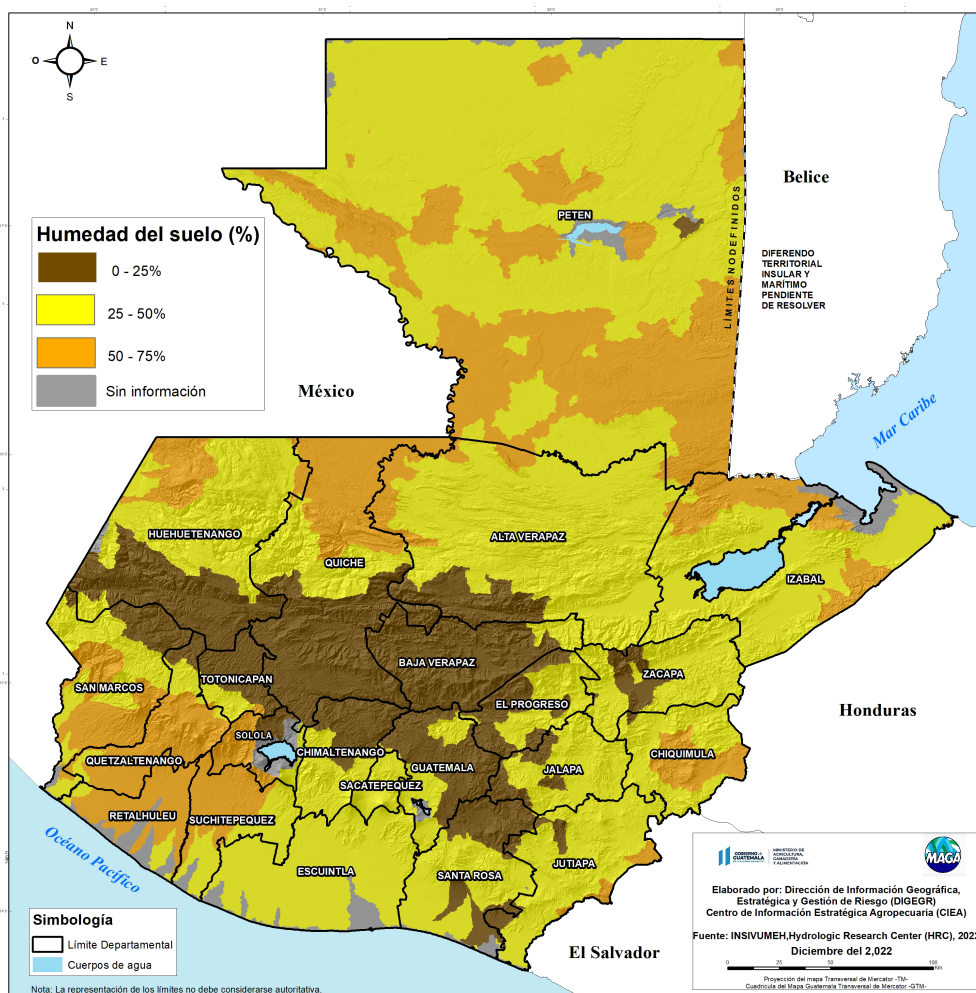
Fecha: 19 de diciembre de 2022

Hora: 16:00

Humedad del suelo capa inferior

Según el mapa de porcentaje de humedad del suelo en la capa inferior desde (20cm de profundidad) muestra un porcentaje de humedad inferior al 25% (color café) en partes de las regiones Altiplano Central y Occidente. Las regiones de Petén, Franja Transversal del Norte, Caribe, Bocacosta, Valles de Oriente y Pacífico presentan porcentajes entre el 50% (color amarillo) y un porcentaje máximo del 75% (color naranja).

Porcentaje de humedad en el suelo, capa inferior (0.3-3) 19 de diciembre 2022, República de Guatemala





CENTRO DE INFORMACIÓN ESTRATÉGICA AGROPECUARIA

Boletín No. 102

Fecha: 19 de diciembre de 2022

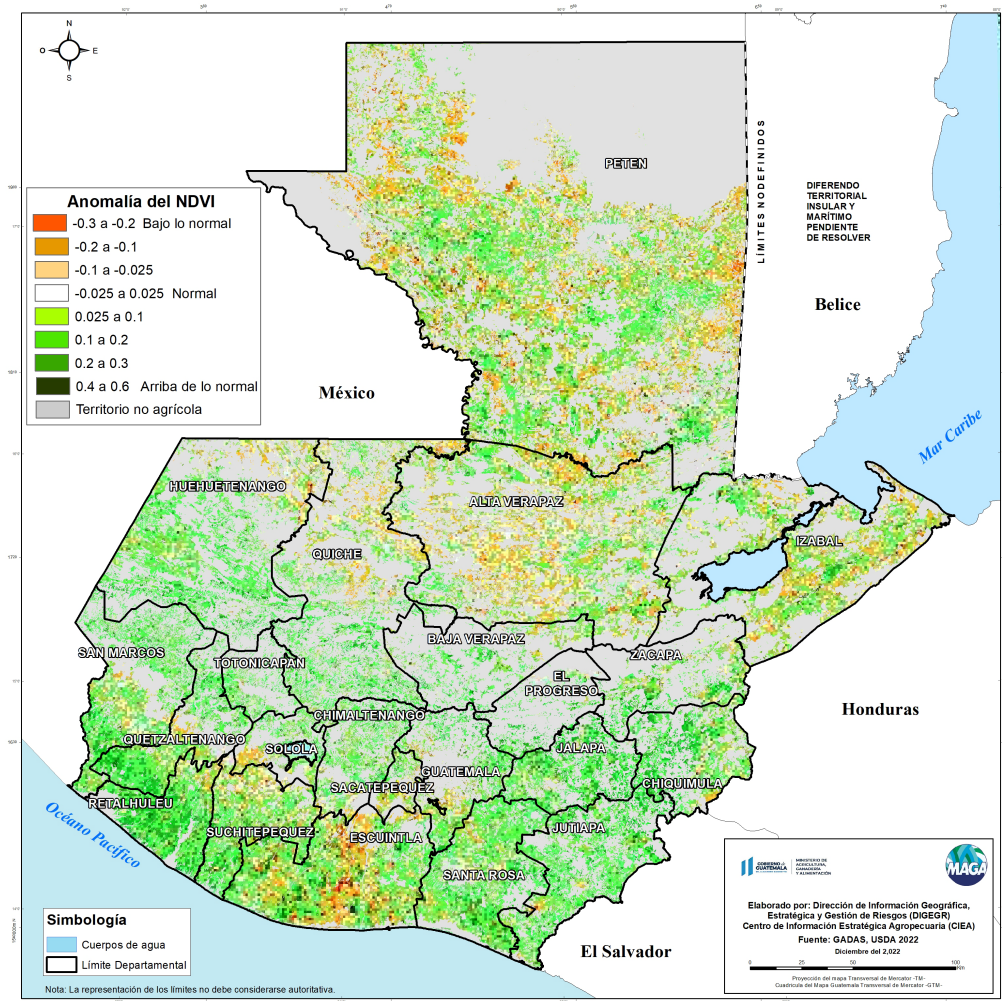
Hora: 16:00

Condición de la vegetación

El índice de Vegetación de Diferencia Normalizada (NDVI, por sus siglas en inglés), permite comprender la respuesta de la vegetación a las condiciones de sequedad o exceso de humedad (de forma semanal) comparándolos con el comportamiento del estado de vegetación en su registro histórico.

Según la última semana disponible en el sistema GADAS-USDA (al 18 de diciembre), se reflejan condiciones de estrés vegetal en niveles bajo lo normal en los departamentos de Petén, Alta Verapaz, Izabal y de forma irregular en Escuintla. Mientras que en regiones como Occidente, Altiplano central, Valles de Oriente y Pacífico las condiciones de la vegetación en el territorio agrícola se reflejan arriba de lo normal.

Anomalia semanal del Índice de Vegetación de Diferencia Normalizada (NDVI) Al 18 de diciembre del 2022 en territorios agrícolas. República de Guatemala



Fuente: GADAS-USDA, 2022



CENTRO DE INFORMACIÓN ESTRATÉGICA AGROPECUARIA

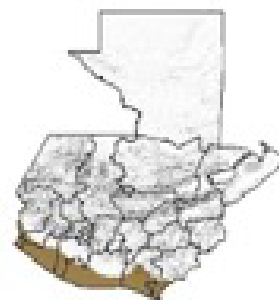
Boletín No. 102

Fecha: 19 de diciembre de 2022

Hora: 16:00

Condiciones por regiones

Región Pacífico									
Nubosidad						Viento Km/h		Precipitación (mm)	Temperatura °C
	Despejado	Pocas Nubes	Nubosidad Dispersa	Nublados Parciales	Totalmente Nublado	Proveniente	Velocidad		
lunes - viernes									
Mañana		*	*			nordeste	Leve		22 - 24
Tarde		*	*			nordeste	Leve		31 - 33
Noche		*	*			nordeste	Leve		24 - 26
Observaciones	Prevalecerá el ambiente cálido y soleado durante la semana. Viento leve eventualmente moderado particularmente hacia las costas de Jutiapa, se observa que a partir del día viernes el viento incrementará notablemente.								



Departamento de Petén									
Nubosidad						Viento Km/h		Precipitación (mm)	Temperatura °C
	Despejado	Pocas Nubes	Nubosidad Dispersa	Nublados Parciales	Totalmente Nublado	Proveniente	Velocidad		
lunes - viernes									
Mañana		*	*			nordeste	Leve	Posibles lloviznas para el amanecer especialmente hacia el sur del departamento	19 - 21
Tarde		*	*	*		nordeste	Leve	Lluvias y/o lloviznas con actividad eléctrica los días martes, miércoles y viernes	30 - 32
Noche			*			nordeste	Leve	Lluvias y/o lloviznas con actividad eléctrica los días martes, miércoles y viernes	20 - 22
Observaciones	Ambiente cálido y soleado. Presencia de lluvias especialmente para los días martes, miércoles y viernes. Fresco en horas de la noche y madrugada.								





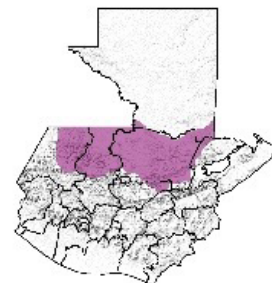
CENTRO DE INFORMACIÓN ESTRATÉGICA AGROPECUARIA

Boletín No. 102

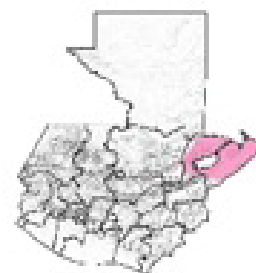
Fecha: 19 de diciembre de 2022

Hora: 16:00

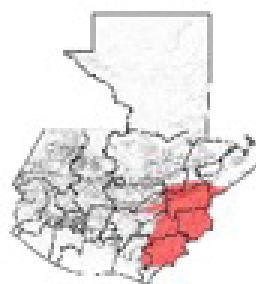
Región Franja Transversal del Norte									
Nubosidad						Viento Km/h		Precipitación (mm)	Temperatura °C
	Despejado	Pocas Nubes	Nubosidad Dispersa	Nublados Parciales	Totalmente Nublado	Proveniente	Velocidad		
lunes - viernes									
Mañana			*			nordeste	Leve	Posibles lloviznas por enfriamiento en zonas de montaña	14 - 16
Tarde			*	*		nordeste	Leve	Lluvias	23 - 25
Noche			*	*		nordeste	Leve	Lluvias	11 - 13
Observaciones	Posibles lloviznas en áreas de montaña. Nubosidad dispersa la mayor parte de la semana acompañadas de lluvias y/ o lloviznas. Para el día jueves es probable que no se presenten lluvias a nivel regional. Frío en lugares altos o con gran elevación en la noche y madrugada.								



Región Caribe									
Nubosidad						Viento Km/h		Precipitación (mm)	Temperatura °C
	Despejado	Pocas Nubes	Nubosidad Dispersa	Nublados Parciales	Totalmente Nublado	Proveniente	Velocidad		
lunes - viernes									
Mañana			*	*			Calma	Posibles lloviznas al amanecer del día viernes hacia Puerto Barrios	21 - 23
Tarde			*	*		nordeste	Leve	Lluvias con actividad eléctrica	27 - 29
Noche			*	*		nordeste	Leve	Lluvias con actividad eléctrica	21 - 23
Observaciones	Ambiente cálido, soleado y húmedo. Para esta semana prevalecerá el alto contenido de humedad en el ambiente con presencia de lluvias especialmente en horas de la tarde y noche, siendo el día jueves con poca presencia de precipitaciones pluviales.								



Región Valles del Oriente										
Nubosidad						Viento Km/h		Precipitación (mm)	Temperatura °C	
	Despejado	Pocas Nubes	Nubosidad Dispersa	Nublados Parciales	Totalmente Nublado	Proveniente	Velocidad		sur de Valles de Oriente	Cuenca del Motagua
lunes - viernes										
Mañana			*			nordeste	Leve ocasionalmente moderado	Lloviznas para el amanecer hacia los municipios fronterizos con Honduras el día viernes	15 - 17	23 - 25
Tarde		*	*			nordeste	Leve ocasionalmente moderado	Lluvia y/o lloviznas con actividad eléctrica hacia los departamentos fronterizos con Honduras los días martes y viernes	25 - 27	31 - 33
Noche		*	*			nordeste	Leve	Lluvia y/o lloviznas con actividad eléctrica hacia los departamentos fronterizos con Honduras los días martes y viernes	15 - 17	23 - 25
Observaciones	Ambiente cálido y soleado. Presencia de lloviznas y/o lluvias leves para los días martes y viernes hacia los municipios fronterizos con Honduras. Viento leve ocasionalmente moderado, incrementado notablemente a partir del viernes hacia el fin de semana. Frío en lugares altos o montañosos.									





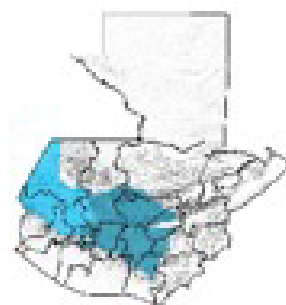
CENTRO DE INFORMACIÓN ESTRATÉGICA AGROPECUARIA

Boletín No. 102

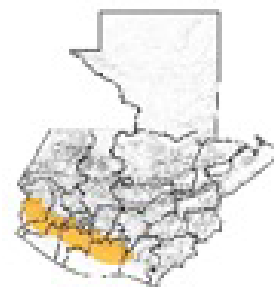
Fecha: 19 de diciembre de 2022

Hora: 16:00

Regiones del Altiplano Central y Occidente										
Nubosidad						Viento Km/h		Precipitación (mm)	Temperatura °C	
	Despejado	Pocas Nubes	Nubosidad Dispersa	Nublados Parciales	Totalmente Nublado	Proveniente	Velocidad		Altiplano Central	Occidente
lunes - viernes										
Mañana			*			norte	Leve eventualmente moderado	Posibles lloviznas por enfriamiento al amanecer, particularmente en zonas de montaña	9 - 13	0 - 4
Tarde		*	*	*		norte	Leve eventualmente moderado	Lluvias y/o lloviznas para el día martes y viernes	23 - 25	19 - 21
Noche		*	*			norte	Leve	Lluvias y/o lloviznas para el día martes y viernes	14 - 16	-1 - 4
Observaciones	Continuará durante la semana el frío en horas de la noche y madrugada. Condiciones cálidas y soleadas durante la mañana, posibles lluvias y/ o lloviznas leves especialmente para día martes y jueves. Mayor probabilidad a que se presenten heladas agrícolas los días martes a jueves hacia las partes altas de los departamentos de: Chimaltenango, Sololá, San Marcos, Totonicapán, Quetzaltenango y Huehuetenango. Viento incrementando su velocidad durante la semana esperando a que a final de semana y fin de semana el viento de mantenga de moderado a fuerte.									



Región Bocacosta									
Nubosidad						Viento Km/h		Precipitación (mm)	Temperatura °C
	Despejado	Pocas Nubes	Nubosidad Dispersa	Nublados Parciales	Totalmente Nublado	Proveniente	Velocidad		
lunes - viernes									
Mañana		*	*			suroeste	Leve		23 - 25
Tarde		*	*	* (miércoles)		suroeste	Leve	Lluvia y/o lloviznas con actividad eléctrica de especialmente para el día miércoles	31 - 33
Noche		*	*				Calma	Lluvia y/o lloviznas con actividad eléctrica de especialmente para el día miércoles	26 - 28
Observaciones	Neblina y posibles lloviznas al amanecer para inicios de semana en áreas montañosas. Ambiente cálido y soleado, nubosidad dispersa la mayor parte de la semana, incremento de nubosidad con presencia de lluvia con actividad eléctrica especialmente para el día miércoles. Es probable que durante algunos días de la semana no se registren precipitaciones pluviales.								





CENTRO DE INFORMACIÓN ESTRATÉGICA AGROPECUARIA

Boletín No. 102

Fecha: 19 de diciembre de 2022

Hora: 16:00

Recomendaciones



Al sector agrícola

- ◆ Poner atención en los días totalmente despejados (días soleados), tardes frescas, poca humedad en el ambiente y viento ligero o en calma, ya que estas condiciones atmosféricas pueden dar un indicio a que se presenten heladas agrícolas en horas de la noche y madrugada.
- ◆ Disminuir actividades en suelos para evitar la excesiva pérdida de agua por evaporación.
- ◆ Para la protección de hortalizas, plantas ornamentales y el suelo por efectos de heladas o vientos, es necesario colocar estructuras de protección como microtúneles, estos se pueden elaborar con malla y manta, para plantas con mayor altura se recomienda instalar macrotúneles que pueden construirse con tubos PVC y manta de polietileno.



Al sector pecuario

- ◆ Evite las corrientes de aire frío dentro de las galeras o galpones de aves, colocando cortinas de plástico o costal, sin dejar de lado una adecuada ventilación para evitar problemas respiratorios.
- ◆ Proveer agua y aumentar la cantidad de alimento (de preferencia forraje) pues consumirá más energía para mantener el calor corporal.
- ◆ Tener un adecuado programa de desparasitación interna y externa.