

Boletín Agrometeorológico del 15 al 19 de diciembre de 2025

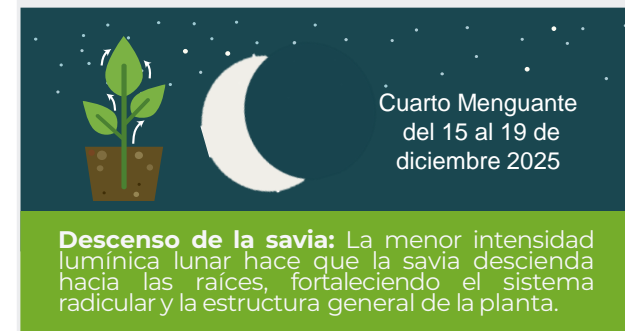
Según el análisis agrometeorológico basado en el pronóstico del Instituto Nacional de Sismología, Vulcanología, Meteorología e Hidrología (INSIVUMEH), el Centro de Información Estratégica Agropecuaria identificó los cultivos que podrían verse afectados esta semana por temperaturas menores a 5 °C y vientos fuertes con velocidades superiores a los 40 kilómetros por hora. El MAGA mantendrá un monitoreo constante en los 125 municipios identificados. Las zonas vulnerables pueden visualizarse en el siguiente mapa.



Amenazas a cultivos



LAS FASES LUNARES EN LA AGRICULTURA



Según el pronóstico del INSIVUMEH, se esperan vientos fríos del norte de moderados a fuertes, presencia de niebla o neblina en horas de la mañana y la noche, así como condiciones parcialmente nubladas. A inicios de la semana podrían registrarse lloviznas o lluvias en regiones del norte al centro del país, asociadas al acercamiento de un frente frío al norte de la península de Yucatán, la entrada de humedad por ambos litorales y condiciones locales.

Recomendaciones



Ajustar y asegurar estructuras agrícolas (invernaderos, túneles, techos livianos) ante vientos moderados a fuertes.



Evitar podas fuertes durante este período, mantener una nutrición adecuada y monitorear el desarrollo de yemas en frutales deciduos como manzana, durazno y pera, a fin de asegurar una floración uniforme.



Incrementar la vigilancia sanitaria para prevenir enfermedades respiratorias y digestivas asociadas a la humedad y bajas temperaturas.

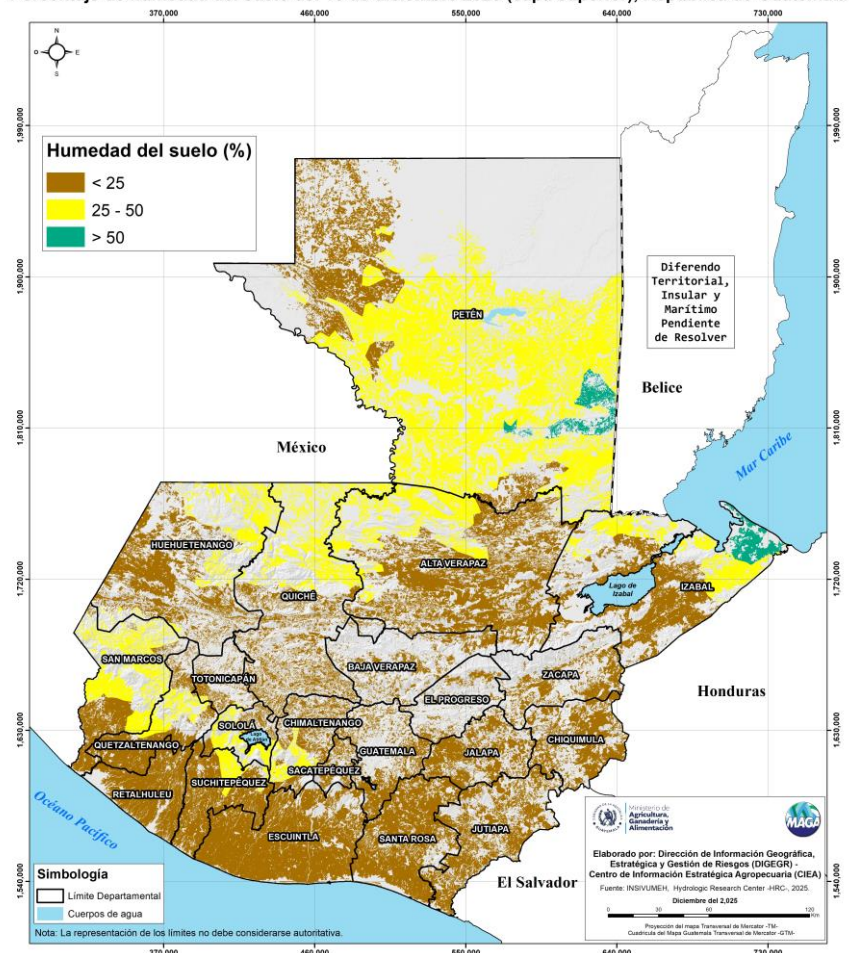


Proteger pacas, granos y alimento almacenado de la humedad para evitar fermentación, hongos o pérdida de calidad nutricional.

Humedad del suelo:

Según el mapa de humedad del suelo en la capa superficial, la mayor parte del territorio agrícola presenta niveles inferiores al 25 %. No obstante, en departamentos como Petén e Izabal se registran áreas con humedades superiores al 50 %, donde las lluvias podrían generar anegamientos. En estas zonas se recomienda mantener un monitoreo constante y resguardar cosechas y semillas para evitar impactos negativos en los cultivos por alta humedad.

Porcentaje de humedad del suelo del 15 de diciembre 2025 (capa superior), República de Guatemala



¿SABÍAS QUÉ?

Es posible encender pequeñas fogatas en toneles o directamente sobre el suelo, priorizando la producción de humo en lugar de la llama viva. Esto se debe a que el humo actúa como una manta térmica, atrapando las bajas temperaturas cerca de las plantas. Esta capa aislante eleva la temperatura del aire y protege contra las bajas temperaturas. Esta técnica tradicional se complementa con otras prácticas como el riego nocturno, el riego por aspersión, la cobertura de surcos con nylon o rastrojo, y las barreras rompevientos. El objetivo principal es proteger los cultivos de las heladas y el estrés térmico.

