





Boletín Agrometeorológico del 18 - 22 de diciembre de 2023

	Salida y puesta de sol						Fase Lunar
	Lunes	Martes	Miércoles	Jueves	Viernes		Lunes/Viernes
	Salida: 06:22	Salida: 06:22	Salida: 06:23	Salida: 06:23	Salida: 06:24		Salida: 06:24
Puesta: 17:37	Puesta: 17:38	Puesta: 17:38	Puesta: 17:39	Puesta: 17:39	Puesta: 17:39		

De acuerdo al análisis agrometeorológico para esta semana, el Centro de Información Estratégica Agropecuaria identificó los cultivos expuestos a daños por la amenaza a heladas. Las zonas expuestas pueden visualizarse en el siguiente mapa.

**Cultivos monitoreados por condiciones meteorológicas
(18 al 22 de diciembre 2023)**



En estas áreas (163 municipios) el MAGA mantendrá monitoreo constante ante posibles afectaciones a cultivos (maíz, frijol, hortalizas, café, cardamomo, tomate y mashán), especialmente en los municipios de Chiantla y Todos Santos Cuchumatán del departamento de Huehuetenango; Nebaj de Quiché; Jalapa y Mataquescuintla de Jalapa; San Juan Chamelco de Alta Verapaz y Momostenango de Tonicapán.



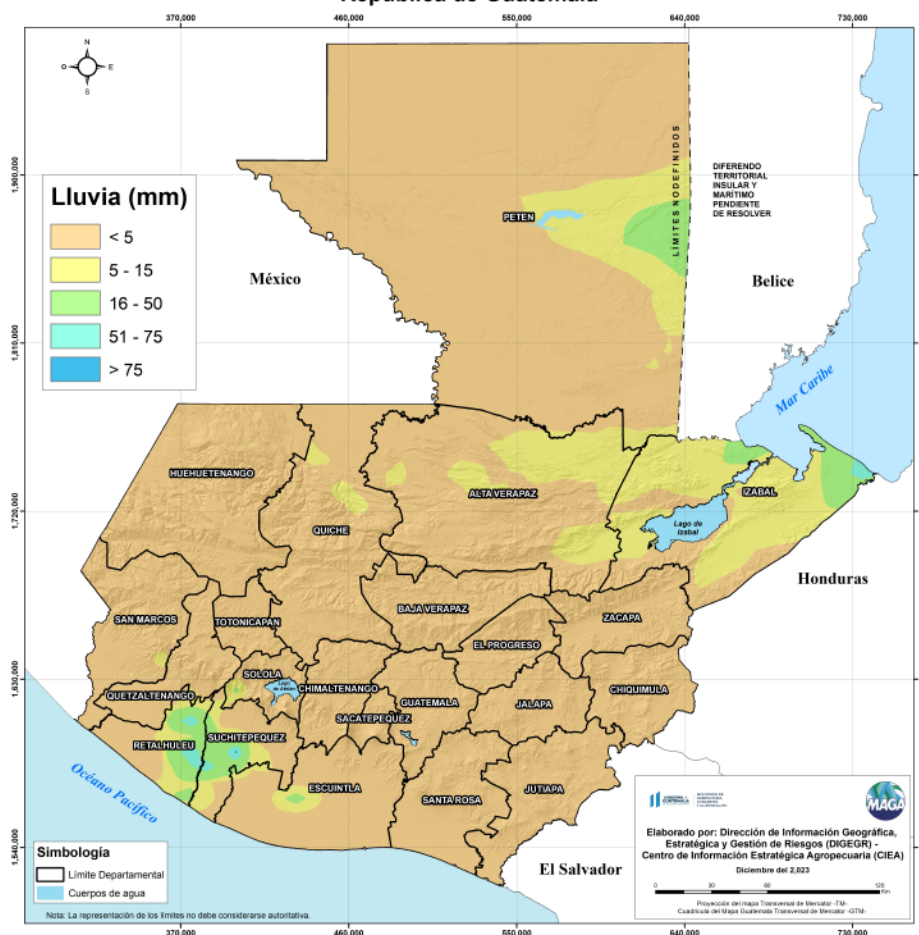
Condiciones esperadas

Durante la semana del 18 al 22 de diciembre, una masa fría y seca prevalecerá sobre Guatemala, generando las siguientes condiciones:

Al inicio de la semana, se observará una notable presencia de nubosidad, acompañada de lloviznas en cantidades reducidas, especialmente en áreas montañosas. Posteriormente, la influencia de un sistema de alta presión dominará el clima durante el resto de la semana. Esto dará lugar a vientos moderados, ocasionalmente fuertes, sobre las regiones del Altiplano Central, Valles de Oriente y Occidente. Además, se experimentarán temperaturas considerablemente bajas a nivel nacional, con una sensación más intensa en horas nocturnas y de madrugada.

A partir del martes, la probabilidad de heladas agrícolas se incrementará significativamente. Se recomienda tomar precauciones y aplicar medidas de protección a los cultivos que se encuentren en etapas fenológicas importantes para su desarrollo. Es crucial tener en cuenta que hacia mediados de semana se esperan acumulados importantes de lluvia sobre el departamento de Izabal, norte de Zacapa y este de Petén, con valores que podrían superar los 50 mm.

Pronóstico del acumulado de lluvia (mm) del 18 al 22 de diciembre 2023
República de Guatemala





MINISTERIO DE AGRICULTURA, GANADERÍA Y ALIMENTACIÓN

DIRECCIÓN DE INFORMACIÓN GEOGRÁFICA, ESTRATÉGICA Y GESTIÓN DE RIESGOS - DIGEGR -

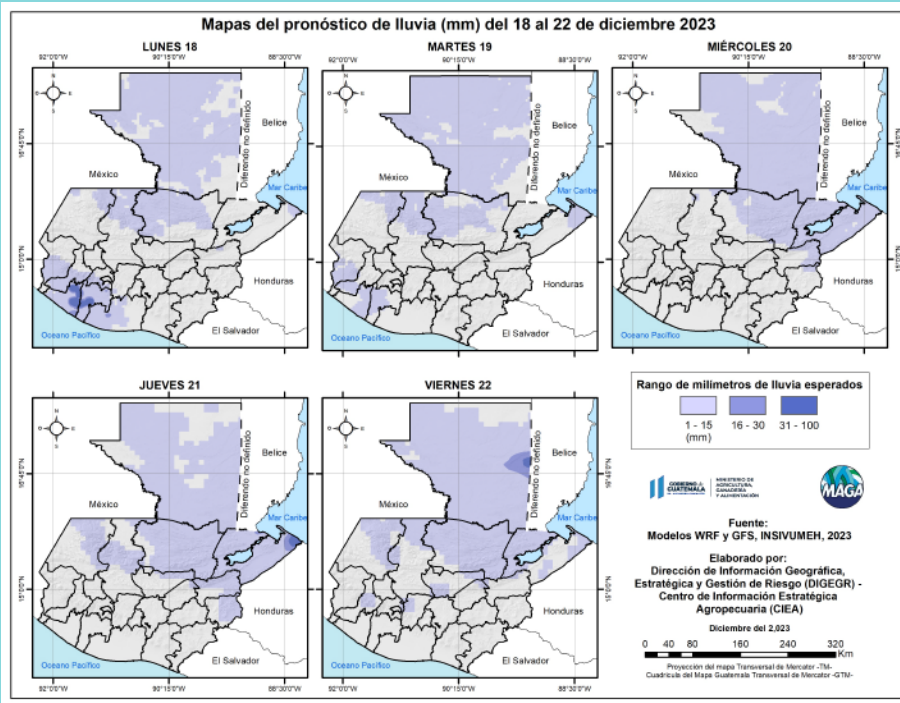
CENTRO DE INFORMACIÓN ESTRATÉGICA AGROPECUARIA



Fecha: 18 de diciembre de 2023

BOLETÍN NO. 100

Hora: 12:00 hrs.

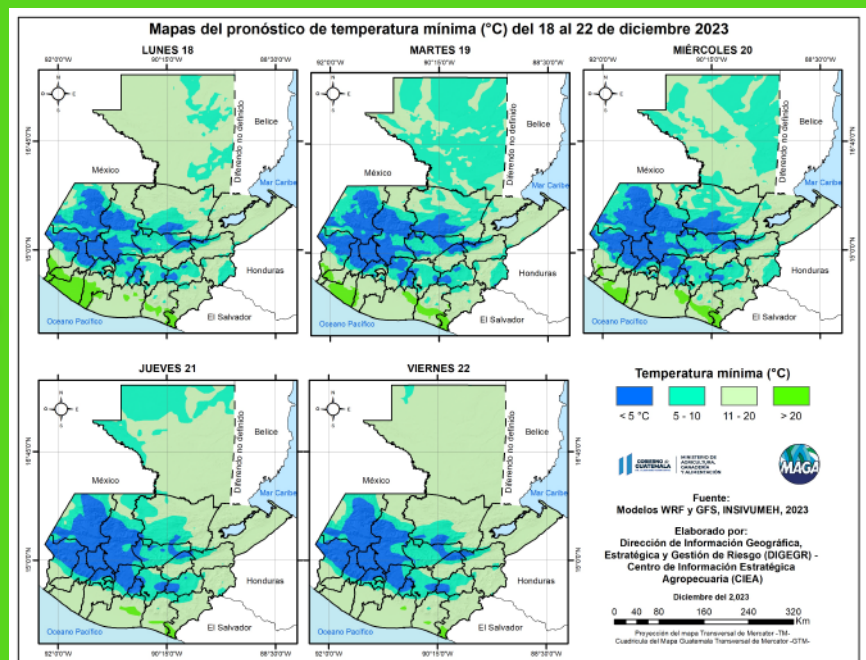


En los siguientes mapas se observa la posibilidad de lluvia, los mayores acumulados se pueden presentar en los departamentos de Retalhuleu, Suchitepéquez e Izabal.

Fuente: INSIVUMEH, 2023.

Las bajas temperaturas más importantes para esta semana se esperan en los municipios de Nebaj (-1.5 °C) y Chichicastenango (-0.2 °C) del departamento de Quiché; San Mateo Ixtatán (-1.1 °C) y Santa Eulalia (-0.4 °C) de Huehuetenango; Tonicapán (-0.4 °C) y Momostenango (-0.4 °C) de Tonicapán, afectando principalmente los cultivos de hortalizas en rendimiento, calidad y retardo producción para la temporada. En el siguiente mapa se pueden visualizar las temperaturas mínimas a nivel nacional para esta semana.

Fuente: INSIVUMEH, 2023.

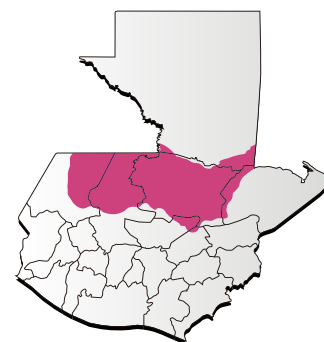




 **Condiciones por regiones**

Región Franja Transversal del Norte

	Nubosidad				Viento Km/h		Precipitación (mm)	Temperatura °C
	Despejado	Pocas Nubes	Nubosidad Dispersa	Nublados parciales a totales	Proveniente	Velocidad		
Lunes - Viernes								
Mañana		*	*	(jueves y viernes)	Variable	Leve	Lloviznas en zonas de montaña	09 - 11
Tarde		*	*	(jueves y viernes)	Variable	Leve	Lluvias y/o lloviznas leves entre miércoles a viernes	23 - 25 Con sensación térmica de 18 - 20 en especial para inicios de semana
Noche		*	*	(miércoles a viernes)	Variable	Leve	Lluvias y/o lloviznas leves entre miércoles a viernes	15 - 17
Observaciones	Se pronostica un periodo de frío en los próximos días, con una sensación más intensa durante las horas de la noche y madrugada. El ambiente será templado a cálido. Se espera la presencia de lluvias y/o lloviznas leves entre miércoles y el viernes. Es importante tener en cuenta que las temperaturas diurnas podrían restablecerse gradualmente a partir del viernes, extendiéndose hacia el fin de semana.							



Región Caribe

	Nubosidad				Viento Km/h		Precipitación (mm)	Temperatura °C
	Despejado	Pocas Nubes	Nubosidad Dispersa	Nublados parciales a totales	Proveniente	Velocidad		
Lunes - Viernes								
Mañana			*	*	nordeste	Calma	Lloviznas para jueves	23 - 25
Tarde			*	*	nordeste	Leve	Lluvias y/o lloviznas leves a moderadas a partir del miércoles	26 - 28
Noche			*	*	nordeste	Leve	Lluvias y/o lloviznas leves a moderadas a partir del miércoles	25 - 27
Observaciones	Se espera neblina al amanecer con abundante nubosidad, lloviznas y/o lluvias en los próximos días, acompañadas de actividad eléctrica. Se prevé que los mayores acumulados de precipitación ocurran entre el miércoles y el viernes. A lo largo de la semana, las temperaturas diurnas se mantendrán templadas, anticipando un reestablecimiento hacia valores cálidos a partir del viernes.							





 **Condiciones por regiones**

Región Pacífico								
Nubosidad					Viento Km/h		Precipitación (mm)	Temperatura °C
Despejado	Pocas Nubes	Nubosidad Dispersa	Nublados parciales a totales	Proveniente	Velocidad			
Lunes - Viernes								
Mañana		*	*		Variable	Moderado, ocasionalmente fuerte hacia las costas de Jutiapa disminuyendo gradualmente a partir del viernes		25 - 27
Tarde		*	*		Variable	Moderado, ocasionalmente fuerte hacia las costas de Jutiapa disminuyendo gradualmente a partir del viernes	Presencia de algunas lluvias para la tarde del lunes hacia el departamento de Suchitepéquez.	33 - 35
Noche		*	*		Variable	Moderado, ocasionalmente fuerte hacia las costas de Jutiapa disminuyendo gradualmente a partir del viernes		27 - 29
Observaciones	Ambiente cálido y soleado. Pocas nubes alternando con nubosidad dispersa. Viento moderado a fuerte, velocidad que podría alcanzar hasta los 60 km/h en la costa de Jutiapa disminuyendo gradualmente a partir del viernes. Se esperan algunas lluvias para la tarde del lunes hacia el departamento de Suchitepéquez.							



Región de Petén								
Nubosidad					Viento Km/h		Precipitación (mm)	Temperatura °C
Despejado	Pocas Nubes	Nubosidad Dispersa	Nublados parciales a totales	Proveniente	Velocidad			
Lunes - Viernes								
Mañana		*	*	*	nordeste	Leve	Lloviznas para el viernes	23 - 25
Tarde		*	*	*	nordeste	Leve	Lluvias leves con posible actividad eléctrica en especial para el día jueves y viernes	26 - 28
Noche		*	*	*	nordeste	Leve	Lluvias leves con posible actividad eléctrica en especial para el día jueves y viernes	25 - 27
Observaciones	Se espera un ambiente templado a cálido, con la presencia de lluvias ligeras a partir del día jueves, especialmente hacia el este del departamento. Es relevante tener en cuenta que las temperaturas diurnas podrían restablecerse gradualmente desde el viernes, extendiéndose hacia el fin de semana.							



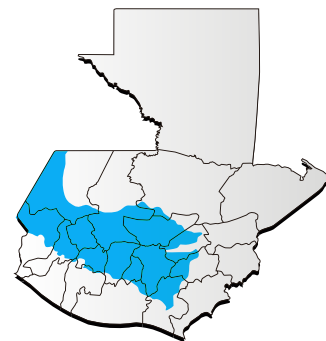


Condiciones por regiones

Región Valles del Oriente									
Nubosidad				Viento Km/h			Precipitación (mm)	Temperatura °C	
Despejado	Pocas Nubes	Nubosidad Dispersa	Nublados parciales a totales	Proveniente	Velocidad	Sur de Valles de Oriente		Cuenca del Motagua	
Lunes - Viernes									
Mañana		*	*	Al norte de Zacapa desde mediados de semana	variable	Moderado a ocasionalmente fuerte, disminuyendo gradualmente a partir del viernes	Lloviznas y/o lluvias esporádicas en zonas montañosas	17 - 19	20 - 22
Tarde		*	*	Al norte de Zacapa desde mediados de semana	nordeste	Moderado a ocasionalmente fuerte, disminuyendo gradualmente a partir del viernes	Lloviznas/ o lluvias en especial desde mediados de semana al Norte de Zacapa	24 - 26	30 - 32
Noche		*	*	Al norte de Zacapa desde mediados de semana	nordeste	Moderado a ocasionalmente fuerte, disminuyendo gradualmente a partir del viernes	Lloviznas/ o lluvias en especial desde mediados de semana al Norte de Zacapa	22 - 24	26 - 28
Observaciones	Al comienzo de la semana, se espera abundante nubosidad con neblina. A lo largo de la semana, se anticipa que las temperaturas diurnas se mantengan bajas, generando una sensación de calor fuera de la sombra, mientras que bajo la sombra se experimentará una sensación templada. Durante la noche y en las primeras horas de la mañana, se percibirán las temperaturas frescas a frías, especialmente en las zonas montañosas con algunas lloviznas esporádicas. El viento será moderado, ocasionalmente fuerte, y disminuirá su intensidad a partir del viernes. Tomar en cuenta que las temperaturas diurnas podrían restablecerse gradualmente desde el viernes hacia el fin de semana.								



Regiones del Altiplano Central y Occidente									
Nubosidad				Viento Km/h			Precipitación (mm)	Temperatura °C	
Despejado	Pocas Nubes	Nubosidad Dispersa	Nublados parciales a totales	Proveniente	Velocidad	Altiplano Central		Occidente	
Lunes - Viernes									
Mañana		*	*	(lunes a martes)	Norte	Moderado, ocasionalmente fuerte, disminuyendo gradualmente a partir del viernes	Presencia de lloviznas y/o lluvias por enfriamiento	14 - 16	-01 - 00
Tarde		*	*		Norte	Moderado, ocasionalmente fuerte, disminuyendo gradualmente a partir del viernes	Posible presencia esporádica de lloviznas y/o lluvias por enfriamiento en especial hacia el occidente	21 - 22 Con sensación térmica de 18 - 20 en especial para inicios de semana	20 - 22 Con sensación térmica de 16 - 18 en especial para inicios de semana
Noche		*	*		Norte	Moderado, ocasionalmente fuerte, disminuyendo gradualmente a partir del viernes	Posible presencia esporádica de lloviznas y/o lluvias por enfriamiento en especial hacia el occidente	16 - 18	03 - 05
Observaciones	Posible presencia de heladas en áreas elevadas a partir del miércoles. Se espera que el frío intenso sea predominante durante la noche y madrugada. Al inicio de la semana, se pronostica una abundante nubosidad, lo que podría dar lugar a algunas lluvias o lloviznas esporádicas, especialmente en zonas montañosas y en cantidades reducidas. A lo largo de la semana, se anticipa que las temperaturas se mantengan bajas, generando una sensación de calor fuera de la sombra, mientras que bajo la sombra se experimentará una sensación de frío. Tomar en cuenta que las temperaturas diurnas podrían restablecerse gradualmente desde el viernes hacia el fin de semana.								



Región Bocacosta									
Nubosidad				Viento Km/h			Precipitación (mm)	Temperatura °C	
Despejado	Pocas Nubes	Nubosidad Dispersa	Nublados parciales a totales	Proveniente	Velocidad	Sur de Valles de Oriente		Cuenca del Motagua	
Lunes - Viernes									
Mañana		*	*			Calma	Posibles lloviznas esporádicas en zonas de montaña por enfriamiento	24 - 26	
Tarde		*	*		suroeste	Leve		33 - 35	
Noche		*	*		suroeste	Leve	Posibles lloviznas esporádicas en zonas de montaña por enfriamiento	26 - 28	
Observaciones	Niebla y posible lloviznas esporádicas en zonas de montaña en horas de la noche y madrugada por enfriamiento. Nubosidad dispersa para los próximos días. Frío en horas de la noche y madrugada.								





GOBIERNO *de*
GUATEMALA

MINISTERIO DE
AGRICULTURA, GANADERÍA
Y ALIMENTACIÓN

DIRECCIÓN DE INFORMACIÓN
GEOGRÁFICA, ESTRATÉGICA Y
GESTIÓN DE RIESGOS - DIGEGR -

CENTRO DE INFORMACIÓN
ESTRATÉGICA
AGROPECUARIA



Fecha: 18 de diciembre
de 2023

BOLETÍN NO. 100

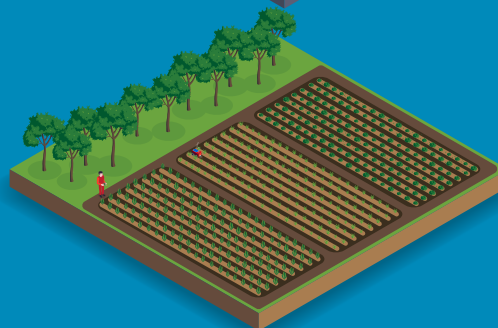
Hora: 12:00 hrs.



Recomendaciones

Al sector agrícola

- ★ Cubrir las plantas con materia orgánica seca, como hojarasca o rastrojo vegetal (mulch) y/o coberturas plásticas.
- ★ Para la protección de hortalizas, plantas ornamentales y el suelo por efectos de vientos fuertes, es necesario colocar estructuras de protección como microtúneles, estos se pueden elaborar con malla y manta.
- ★ En lugares altos o con gran elevación en donde es usual que se presenten heladas, realizar riego en horas de la madrugada, evitando la generación de escarcha o hielo en los cultivos.
- ★ Buscar la manera de drenar, desviar o frenar el aire frío mediante la utilización de barreras vivas o muertas.





GOBIERNO de
GUATEMALA

MINISTERIO DE
AGRICULTURA, GANADERÍA
Y ALIMENTACIÓN

DIRECCIÓN DE INFORMACIÓN
GEOGRÁFICA, ESTRATÉGICA Y
GESTIÓN DE RIESGOS - DIGEGR -

CENTRO DE INFORMACIÓN
ESTRATÉGICA
AGROPECUARIA



Fecha: 18 de diciembre
de 2023

BOLETÍN NO. 100

Hora: 12:00 hrs.

Al sector pecuario

★ Evitar que los animales estén expuestos al frío y corrientes de aire.

★ Vigilar el estado de las pezuñas durante la presencia de lluvias pues la humedad puede ocasionar cojeras, lo que hará más difícil llegar al alimento por el dolor en las patas.

★ Proporcionar algún tipo de refugio a los animales para evitar que se espongan a la lluvia y/o al aire, pues puede provocar problemas respiratorios.

★ Proveer fuentes de agua limpia y desparasitar a los animales, pues la lluvia ayuda al desplazamiento de las heces con lo que aumenta la presencia de enfermedades parasitarias y diarreas.

