



CENTRO DE INFORMACIÓN ESTRATÉGICA AGROPECUARIA


Boletín No. 100

Fecha: 12 de diciembre de 2022

Hora: 15:30

Boletín Agrometeorológico del 12 al 16 de diciembre de 2022

	Salida y puesta de sol		
	Lunes	Martes-Miércoles	Jueves-Viernes
	Salida: 06:17	Salida: 06:18	Salida: 06:19
	Puesta: 17:34	Puesta: 17:35	Puesta: 17:36

	Fase Lunar	
	Lunes-Jueves	Viernes
	Luna Llena	Cuarto Menguante
		02:56 hrs.

Cultivos monitoreados por condiciones meteorológicas (12 al 16 de diciembre 2022)



De acuerdo al análisis agrometeorológico para esta semana, el Centro de Información Estratégica Agropecuaria identificó los cultivos expuestos a afectaciones por la amenaza de heladas. Las zonas expuestas pueden visualizarse en el siguiente mapa.

En estas áreas (74 municipios) el MAGA mantendrá un monitoreo constante ante posibles afectaciones a cultivos (hortalizas, café, maíz y frijol), especialmente en los municipios de Chiantla del departamento de Huehuetenango; Tejutla de San Marcos; Totonicapán de Totonicapán y Nebaj de Quiché.



CENTRO DE INFORMACIÓN ESTRATÉGICA AGROPECUARIA

Boletín No. 100

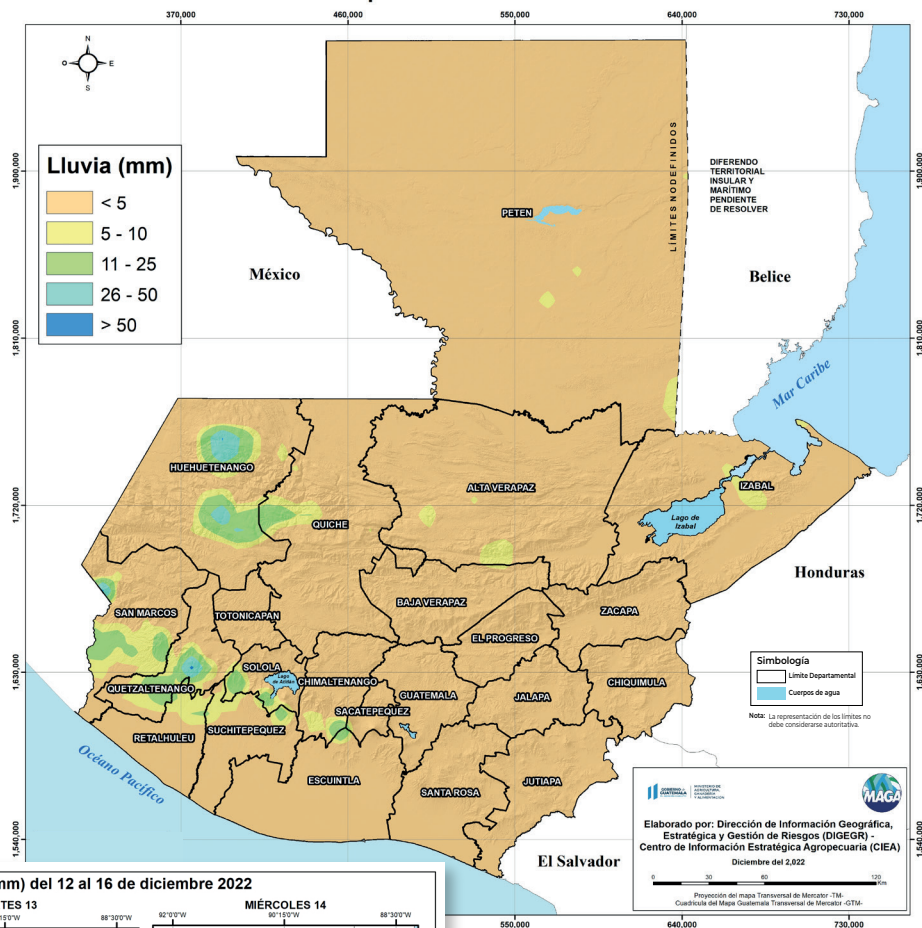
Fecha: 12 de diciembre de 2022

Hora: 15:30

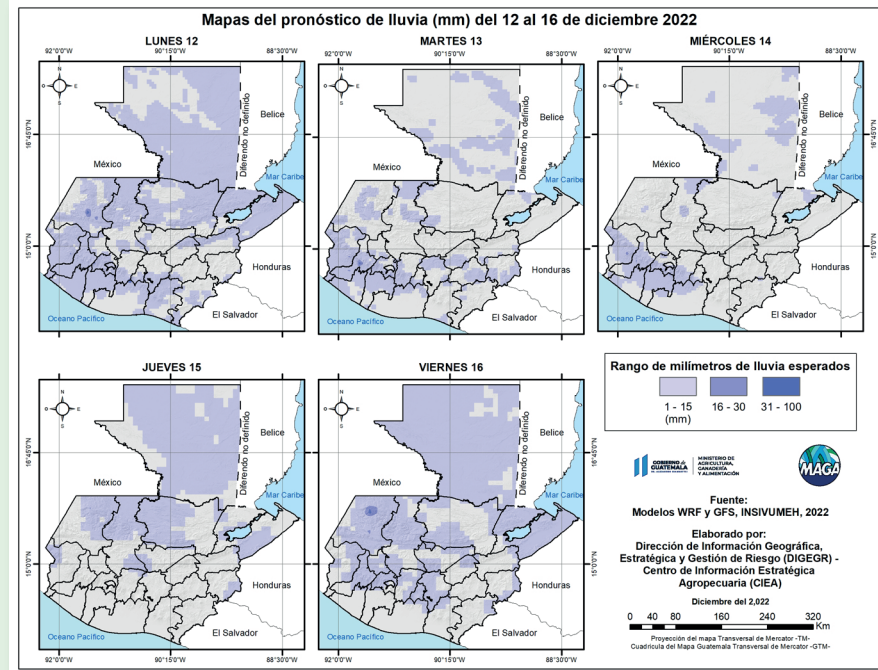
Condiciones esperadas

Se espera frío en horas de la noche y madrugada a nivel nacional. Viento leve eventualmente a moderado. Poco contenido de humedad durante la semana, presencia de lluvia en por la tarde y noche hacia la región de la Bocacosta de lunes a miércoles. A partir del jueves y viernes la humedad se incrementará, lo que generará lluvias hacia las regiones de: Oriente, Franja Transversal del Norte, Caribe y Norte

Pronóstico del acumulado de lluvia (mm) del 12 al 16 de diciembre 2022 República de Guatemala



Mapas del pronóstico de lluvia (mm) del 12 al 16 de diciembre 2022



En los siguientes mapas se observa la posibilidad de precipitaciones pluviales, los mayores acumulados se pueden presentar en los departamentos de Quetzaltenango, San Marcos y Huehuetenango.

Fuente:
INSIVUMEH, 2022.



CENTRO DE INFORMACIÓN ESTRATÉGICA AGROPECUARIA

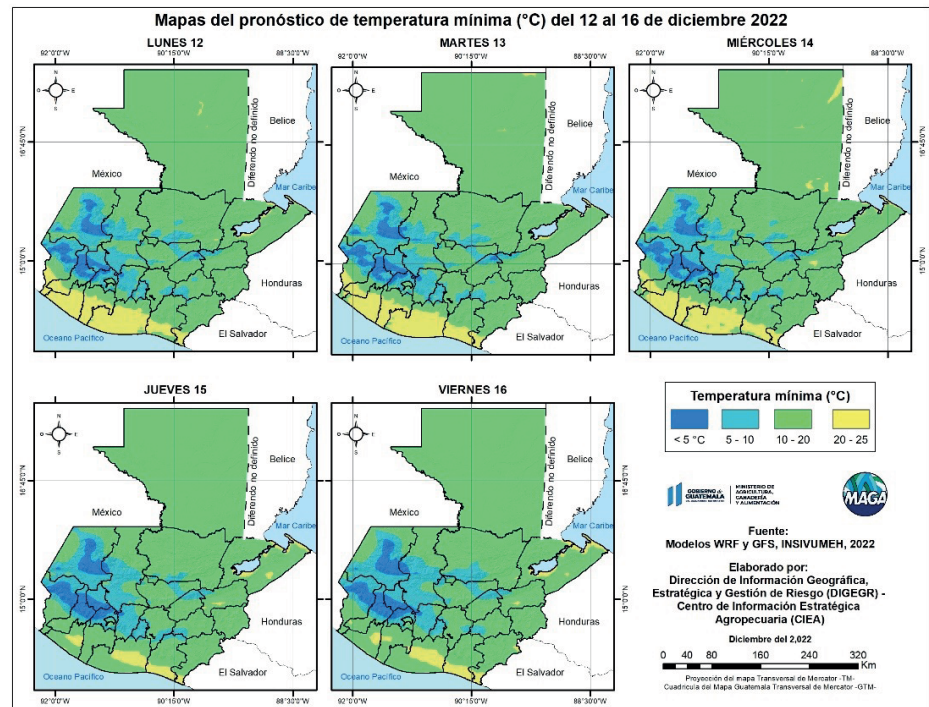
Boletín No. 100

Fecha: 12 de diciembre de 2022

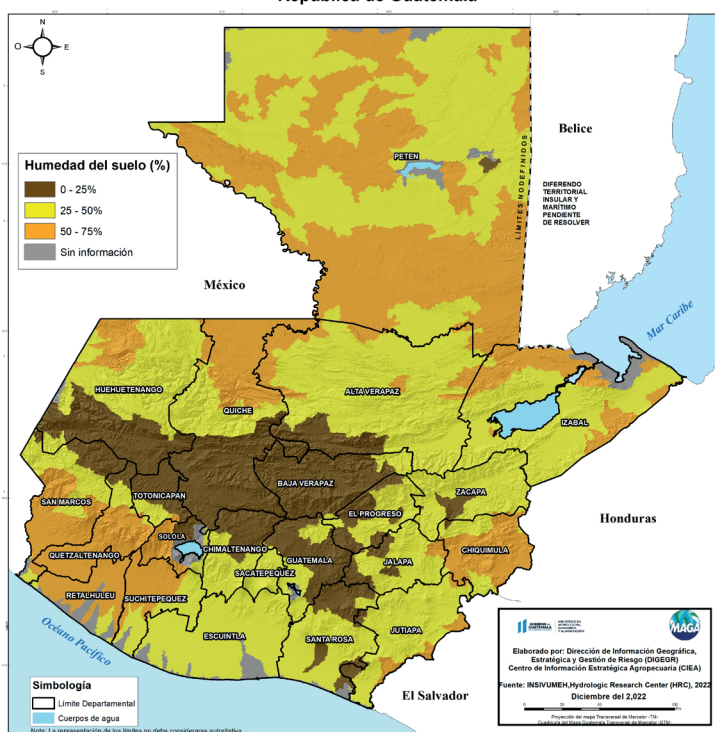
Hora: 15:30

Las bajas temperaturas más importantes para esta semana se esperan en los municipios de Nahualá (0.6 °C) del departamento de Sololá; Totonicapán (1.0 °C) de Totonicapán e Ixchiguan (1.6 °C) de San Marcos.

Fuente: INSIVUMEH, 2022.



Porcentaje de humedad en el suelo, capa inferior (0.3-3) 12 de diciembre 2022, República de Guatemala



Humedad del suelo capa inferior.

Según el mapa de porcentaje de humedad del suelo en la capa inferior desde (20cm de profundidad) muestra un porcentaje de humedad inferior al 25% (color café) en partes de las regiones Altiplano Central y Occidente. Las regiones de Petén, Franja Transversal del Norte, Caribe, Bocacosta, Valles de Oriente y Pacifico presentan porcentajes entre el 50% (color amarillo) y un porcentaje máximo del 75% (color naranja).

CENTRO DE INFORMACIÓN ESTRATÉGICA AGROPECUARIA

Boletín No. 100

Fecha: 12 de diciembre de 2022

Hora: 15:30

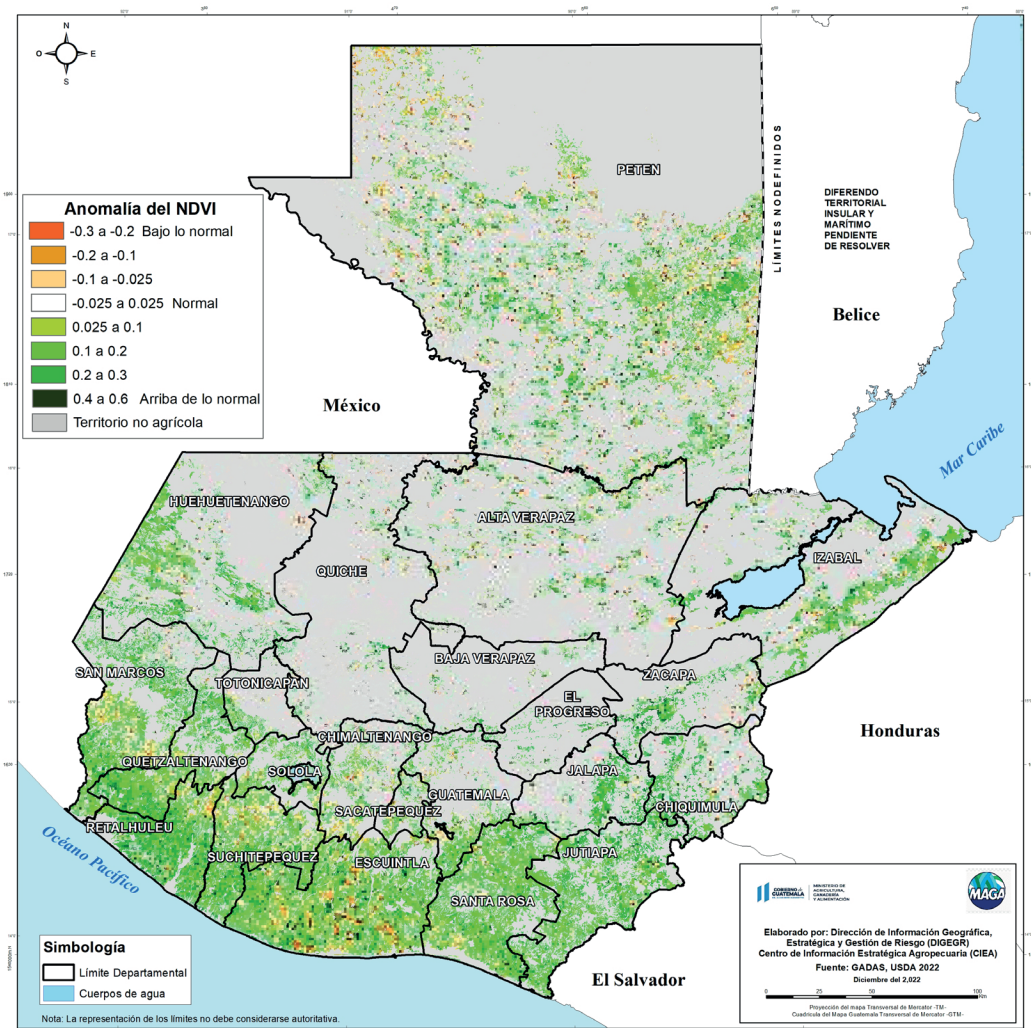
Condición de la vegetación

El índice de Vegetación de Diferencia Normalizada (NDVI, por sus siglas en inglés), permite comprender la respuesta de la vegetación a las condiciones de sequedad o exceso de humedad (de forma semanal) comparándolos con el comportamiento del estado de vegetación en su registro histórico.

Según la última semana disponible en el sistema GADAS-USDA (al 10 de diciembre), se reflejan condiciones de estrés vegetal en niveles arriba de lo normal en los departamentos de Huehuetenango, Retalhuleu, Santa Rosa, Jalapa, Chiquimula y de forma irregular en Escuintla.

En comparación con la condición de la vegetación de la semana anterior (al 02 de diciembre), se visualiza una recuperación en departamentos de Petén, Alta Verapaz e Izabal.

Anomalia semanal del Índice de Vegetación de Diferencia Normalizada (NDVI) Al 10 de diciembre del 2022 en territorios agrícolas. República de Guatemala



Fuente:
GADAS-USDA, 2022



CENTRO DE INFORMACIÓN ESTRATÉGICA AGROPECUARIA

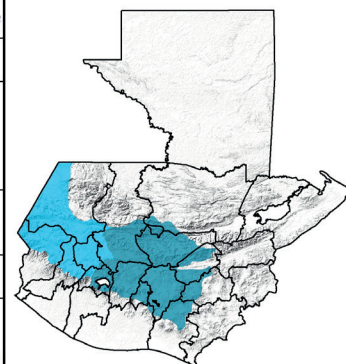
Boletín No. 100

Fecha: 12 de diciembre de 2022

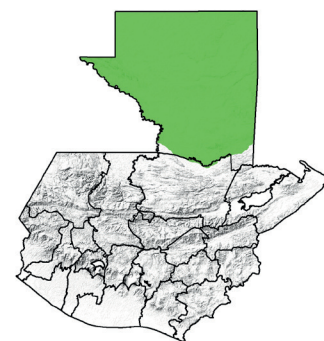
Hora: 15:30

Condiciones por región

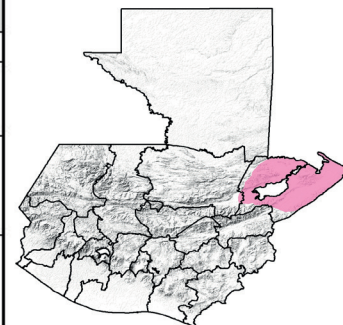
Regiones del Altiplano Central y Occidente										
Nubosidad						Viento Km/h		Precipitación (mm)	Temperatura °C	
	Despejado	Pocas Nubes	Nubosidad Dispersa	Nublados Parciales	Totalmente Nublado	Proveniente	Velocidad		Altiplano Central	Occidente
lunes - viernes										
Mañana			*	*		norte	Leve eventualmete moderado	Posibles lloviznas por enfriamiento al amanecer, particularmente en zonas de montaña	9 - 13	0 - 4
Tarde		*	*	*		norte	Leve eventualmete moderado	Lluvias y/o lloviznas para el día viernes	23 - 25	19 - 21
Noche		*	*			norte	Leve	Lluvias y/o lloviznas para el día viernes	14 - 16	-1 - 4
Observaciones	Continuará durante la semana el frío en horas de la noche y madrugada. Es muy probable que durante esta semana por el poco contenido de humedad en la atmósfera se podrá percibir sensación a frío cuando se encuentre bajo la sombra, así también la radiación diurna será mas directa por la escasas de nubes en el cielo. Presencia de heladas agrícolas los días martes a jueves hacia las partes altas de los departamentos de: Chimaltenango, Sololá, San Marcos, Totonicapán, Quetzaltenango y Huehuetenango. Lluvias y/o lloviznas leves principalmente para el día viernes. Velocidad del viento de leve a eventualmente moderado.									



Departamento de Petén									
Nubosidad						Viento Km/h		Precipitación (mm)	Temperatura °C
	Despejado	Pocas Nubes	Nubosidad Dispersa	Nublados Parciales	Totalmente Nublado	Proveniente	Velocidad		
lunes - viernes									
Mañana		*	*	*		nordeste	Leve	Posibles lloviznas para el amanecer del día viernes	19 - 21
Tarde		*	*	*		nordeste	Leve	Lluvias y/o lloviznas con actividad eléctrica jueves y viernes	30 - 32
Noche			*			nordeste	Leve	Lluvias y/o lloviznas con actividad eléctrica jueves y viernes	20 - 22
Observaciones	Ambiente cálido y soleado. EL miércoles y jueves serán los días más cálidos durante la semana. Es probable que se presenten algunas lloviznas esporádicas de cantidades bajas entre el lunes y jueves, siendo el día viernes con mayor ingreso de humedad, por lo que se espera la presencia de lluvias con posible actividad eléctrica especialmente hacia el oeste del departamento.								



Región Caribe										
Nubosidad						Viento Km/h		Precipitación (mm)	Temperatura °C	
	Despejado	Pocas Nubes	Nubosidad Dispersa	Nublados Parciales	Totalmente Nublado	Proveniente	Velocidad			
lunes - viernes										
Mañana			*	* (viernes)			Calma	Posibles lloviznas al amanecer del día viernes hacia Puerto	21 - 23	
Tarde		*	*	* (lunes y viernes)		nordeste	Leve	Lluvias con actividad eléctrica especialmente para los día lunes y viernes	27 - 29	
Noche			*	* (lunes, jueves y viernes)		nordeste	Leve	Lluvias con actividad eléctrica especialmente para los días lunes, jueves y viernes	21 - 23	
Observaciones	Ambiente cálido, soleado. Para está semana se observa disminución de llluvias a nivel regional, siendo el día viernes con mayor acumulado de precipitación pluvial.									





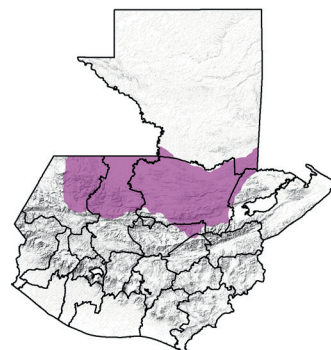
CENTRO DE INFORMACIÓN ESTRATÉGICA AGROPECUARIA

Boletín No. 100

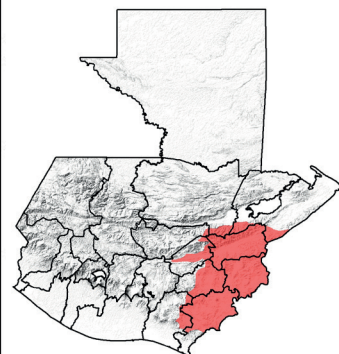
Fecha: 12 de diciembre de 2022

Hora: 15:30

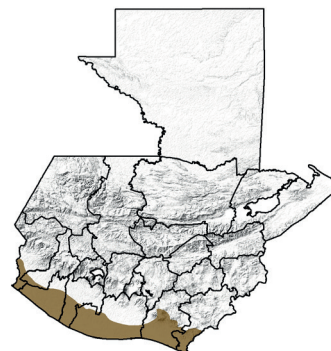
Región Franja Transversal del Norte									
Nubosidad						Viento Km/h		Precipitación (mm)	Temperatura °C
	Despejado	Pocas Nubes	Nubosidad Dispersa	Nublados Parciales	Totalmente Nublado	Proveniente	Velocidad		
lunes - viernes									
Mañana			*	* (viernes)		nordeste	Leve	Posibles lloviznas por enfriamiento en zonas de montaña	14 - 16
Tarde			*	* (jueves y viernes)		nordeste	Leve	Lluvias principalmente los días lunes , jueves y viernes	23 - 25
Noche			*	* (jueves y viernes)		nordeste	Leve	Lluvias principalmente los días lunes , jueves y viernes	11 - 13
Observaciones	Posibles lloviznas en áreas de montaña. Nubosidad dispersa la mayor parte de la semana, se observan acumulados de lluvia importantes para el día jueves hacia los municipios de: Cobán, Chisec y Raxruhá del departamento de Alta Verapaz; Ixcán del departamento de Quiché; y Santa Cruz Barrillas del departamento de Huehuetenango. Frío en lugares altos o con gran elevación en la noche y madrugada.								



Región Valles del Oriente									
Nubosidad					Viento Km/h		Precipitación (mm)	Temperatura °C	
	Despejado	Pocas Nubes	Nubosidad Dispersa	Nublados Parciales	Totalmente Nublado	Proveniente	Velocidad	sur de Valles de Oriente	Cuenca del Motagua
lunes - viernes									
Mañana			*	* (viernes)		nordeste	Leve ocasionalmente moderado	Lloviznas para el amanecer hacia los municipios fronterizos con Honduras el día viernes	15 - 17 23 - 25
Tarde		*	*	* (jueves)		nordeste	Leve ocasionalmente moderado	Lluvia y/o lloviznas con actividad eléctrica hacia los departamentos fronterizos con Honduras los días jueves y viernes	25 - 27 31 - 33
Noche		*	*	* (jueves)		nordeste	Leve	Lluvia y/o lloviznas con actividad eléctrica hacia los departamentos fronterizos con Honduras los días jueves y viernes	15 - 17 23 - 25
Observaciones	Ambiente cálido y soleado. Presencia de lloviznas y/o lluvias leves para los días jueves y viernes hacia los municipios fronterizos con Honduras. Viento leve ocasionalmente moderado. Frío en lugares altos o montañosos.								



Región Pacífico									
Nubosidad						Viento Km/h		Precipitación (mm)	Temperatura °C
	Despejado	Pocas Nubes	Nubosidad Dispersa	Nublados Parciales	Totalmente Nublado	Proveniente	Velocidad		
lunes - viernes									
Mañana		*	*			nordeste	Leve		22 - 24
Tarde		*	*			nordeste	Leve	Lloviznas y/o llluvias especialmente el miércoles y Jueves	31 - 33
Noche		*	*			nordeste	Leve	Lloviznas y/o llluvias especialmente el miércoles y Jueves	24 - 26
Observaciones	Prevalecerá el ambiente cálido y soleado durante la semana. Baja posibilidad de llluvias a pesar de ello se observa que para los días miércoles y jueves se podrían presentar algunos eventos leves de llluvia en horas de la tarde y/o noche hacia los departamentos de: Escuintla y Santa Rosa. Viento leve eventualmente moderado particularmente hacia las costas de Jutiapa.								





CENTRO DE INFORMACIÓN ESTRATÉGICA AGROPECUARIA

Boletín No. 100

Fecha: 12 de diciembre de 2022

Hora: 15:30

Región Bocacosta									
Nubosidad						Viento Km/h		Precipitación (mm)	Temperatura °C
	Despejado	Pocas Nubes	Nubosidad Dispersa	Nublados Parciales	Totalmente Nublado	Proveniente	Velocidad		
lunes - viernes									
Mañana		*	*			suroeste	Leve	Posibles lloviznas al amanecer del día lunes y martes hacia los departamentos con gran elevación	23 - 25
Tarde		*	*	* (lunes a miércoles)		suroeste	Leve	Lluvia y/o lloviznas con actividad eléctrica de lunes a miércoles	31 - 33
Noche		*	*				Calma	Lluvia y/o lloviznas con actividad eléctrica de lunes a miércoles	26 - 28
Observaciones	Neblina y posibles lloviznas al amanecer para inicios de semana en áreas montañosas. Ambiente cálido y soleado, nubosidad dispersa la mayor parte de la semana, incremento de nubosidad con presencia de lluvia con actividad eléctrica para los días lunes a miércoles. No se observan lluvias para los jueves y viernes.								





CENTRO DE INFORMACIÓN ESTRATÉGICA AGROPECUARIA

Boletín No. 100

Fecha: 12 de diciembre de 2022

Hora: 15:30



Recomendaciones

Al sector agrícola

- ◆ Poner atención en los días totalmente despejados (días soleados), tardes frescas, poca humedad en el ambiente y viento ligero o en calma, ya que estas condiciones atmosféricas pueden dar un indicio a que se presenten heladas agrícolas en horas de la noche y madrugada.
- ◆ Disminuir actividades en suelos para evitar la excesiva pérdida de agua por evaporación.
- ◆ Para la protección de hortalizas, plantas ornamentales y el suelo por efectos de heladas o vientos, es necesario colocar estructuras de protección como microtúneles, estos se pueden elaborar con malla y manta, para plantas con mayor altura se recomienda instalar macrotúneles que pueden construirse con tubos PVC y manta de polietileno.



Al sector pecuario



- ◆ Proveer agua y aumentar la cantidad de alimento (de preferencia forraje) pues consumirá más energía para mantener el calor corporal.
- ◆ Evite las corrientes de aire frío dentro de las galeras o galpones de aves, colocando cortinas de plástico o costal, sin dejar de lado una adecuada ventilación para evitar problemas respiratorios.
- ◆ Tener un adecuado programa de desparasitación interna y externa.