

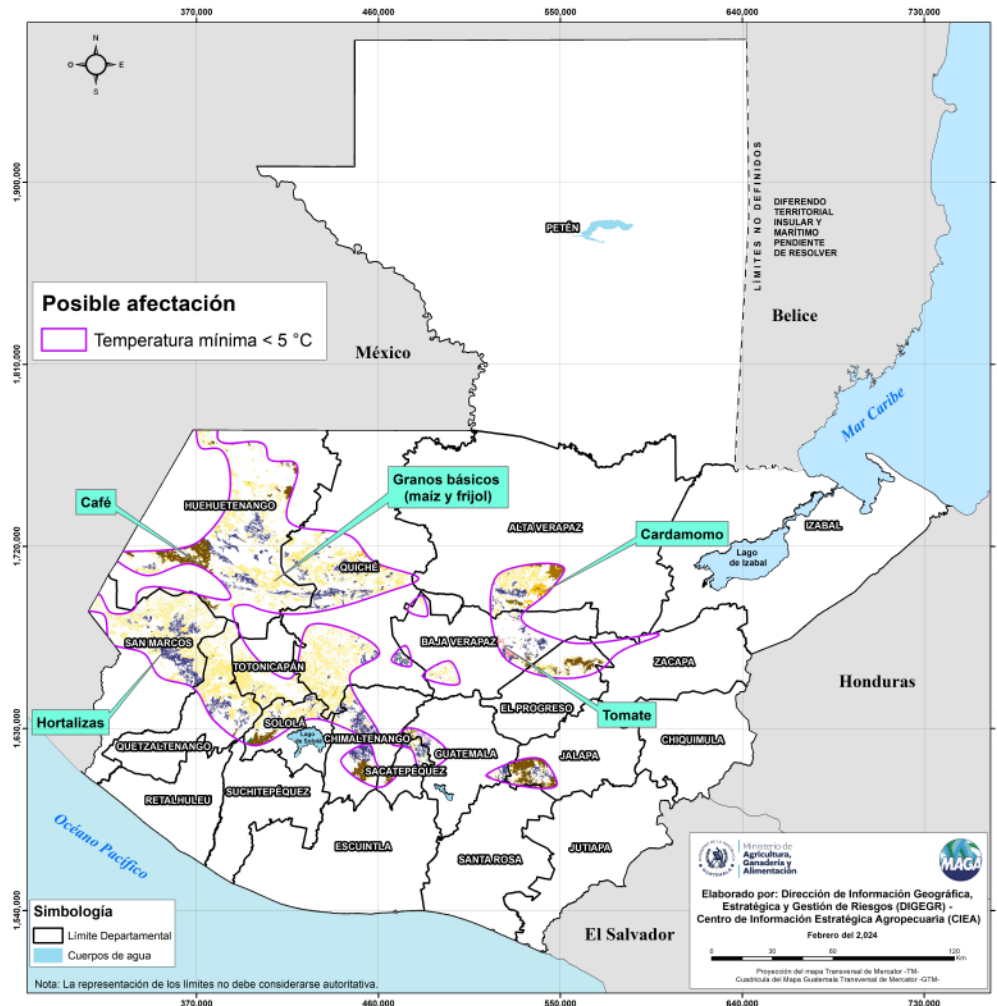


### Boletín Agrometeorológico del 5 al 9 de febrero de 2024

	Salida y puesta de sol				Fase Lunar	
	Lunes/Martes	Miércoles/Jueves	Viernes		Lunes/Jueves	Viernes
	Salida: 06:30	Salida: 06:28	Salida: 06:28		Cuarto Menguante	Luna Nueva
Puesta: 17:59	Puesta: 18:01	Puesta: 18:02				

De acuerdo al análisis agrometeorológico para esta semana, el Centro de Información Estratégica Agropecuaria identificó los cultivos expuestos a daños por la amenaza a heladas. Las zonas expuestas pueden visualizarse en el siguiente mapa.

Cultivos monitoreados por condiciones meteorológicas (05 al 09 de febrero 2024)



En estas áreas (162 municipios) el MAGA mantendrá monitoreo constante ante posibles daños a cultivos (maíz, frijol, café, cardamomo, tomate, hortalizas y pastos), especialmente por amenaza a heladas en los municipios de Nebaj y Chichicastenango del departamento de Quiché; Chiantla de Huehuetenango; Mataquescuintla de Jalapa.



### Condiciones esperadas

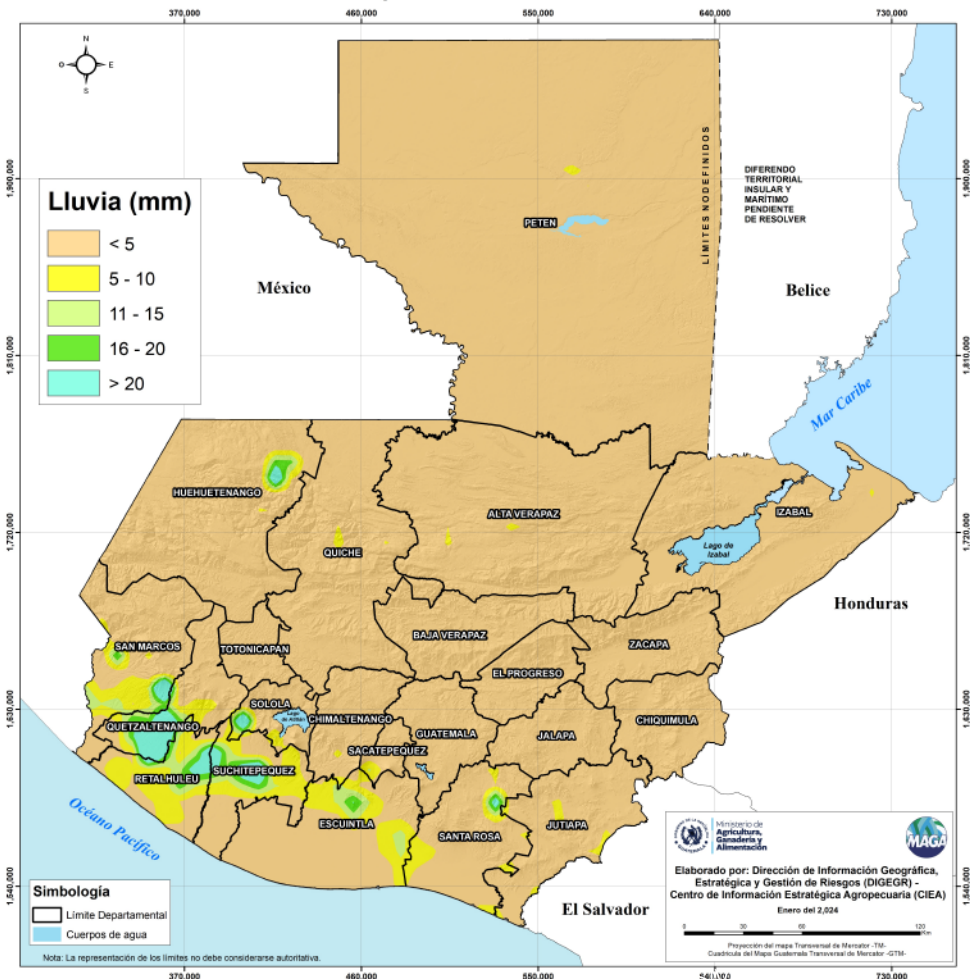
Los efectos de un frente frío cambiarán las condiciones del tiempo a lo largo del lunes, provocando un aumento significativo de la humedad en los departamentos de Alta Verapaz, Quiché, Petén y el este de Huehuetenango. Esto podría dar lugar a lloviznas y lluvias esporádicas de baja intensidad en estas áreas. Aunque se espera que el resto del territorio nacional experimente condiciones mayormente despejadas, se anticipa que las temperaturas se mantendrán cálidas durante el mediodía del lunes.

No obstante, para el martes y miércoles se pronostica un notable descenso en las temperaturas a nivel nacional. Con el paso de los días, se espera que las temperaturas cálidas se restablezcan gradualmente. El viento, que oscilará entre leve y moderado de 40 a 50 km/h de lunes a miércoles, podría superar estos valores en las regiones de Valles de Oriente y Altiplano Central, especialmente debido a efectos orográficos.

Durante las noches y madrugadas, se prevé un aumento en la intensidad del frío a partir de lunes hasta el jueves. Existe la posibilidad de heladas agrícolas, especialmente en las zonas con mayor elevación, particularmente en el Occidente y Altiplano Central.

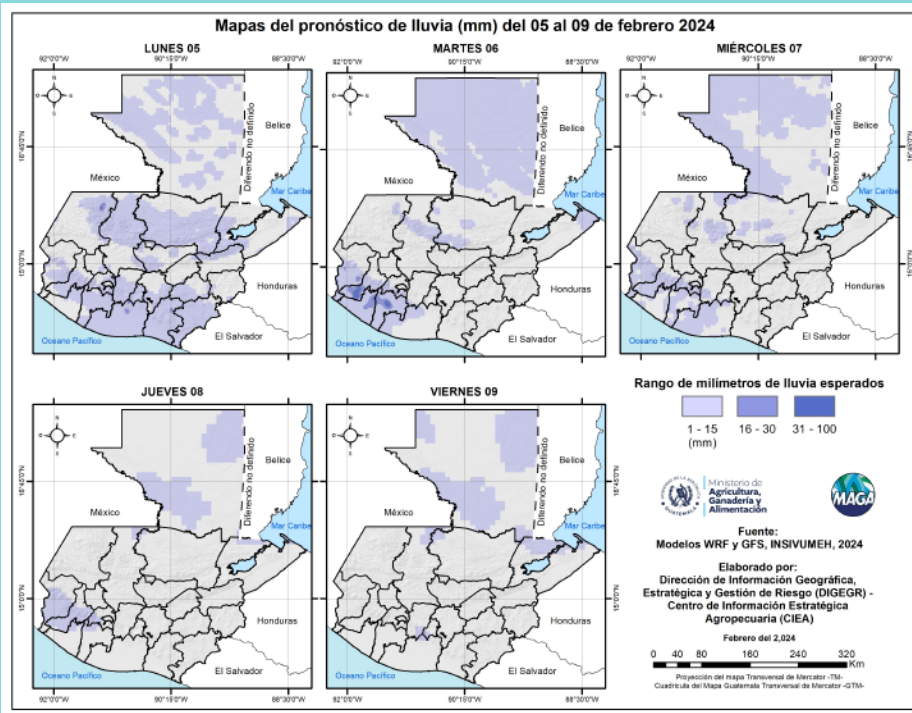
Es importante tener en cuenta la baja humedad presente en diversas áreas del país, el aumento en la velocidad del viento y las altas temperaturas, por lo que son factores cruciales que podrían propiciar una rápida propagación de incendios.

Pronóstico del acumulado de lluvia (mm) del 05 al 09 de febrero 2024 República de Guatemala





Mapas del pronóstico de lluvia (mm) del 05 al 09 de febrero 2024



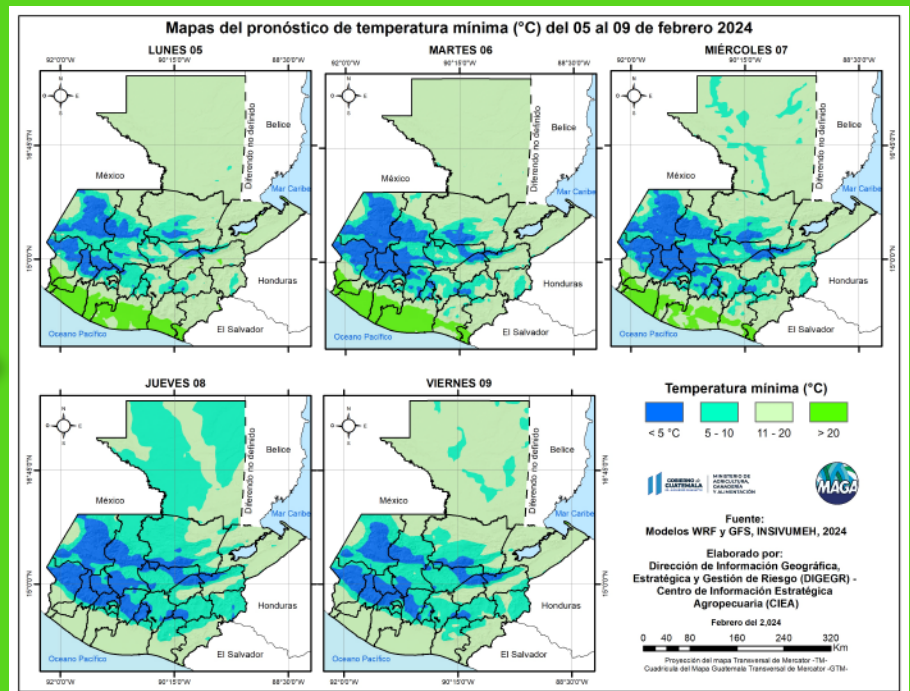
En los siguientes mapas se observa la posibilidad de lluvia, los mayores acumulados se pueden presentar en los departamentos de Quetzaltenango, Suchitepéquez y Retalhuleu.

Fuente: INSIVUMEH, 2024.

Las bajas temperaturas más importantes para esta semana se esperan en los municipios de San Mateo Ixtatán (-0.4 °C) y Cuilco (-0.2 °C) del departamento de Huehuetenango; Nebaj (0.1 °C) de Quiché, afectando principalmente los cultivos de hortalizas en rendimiento, calidad y retardo de producción para la temporada. En el siguiente mapa se pueden visualizar las temperaturas mínimas a nivel nacional para esta semana.

Fuente: INSIVUMEH, 2024.

Mapas del pronóstico de temperatura mínima (°C) del 05 al 09 de febrero 2024





### Condición de la vegetación

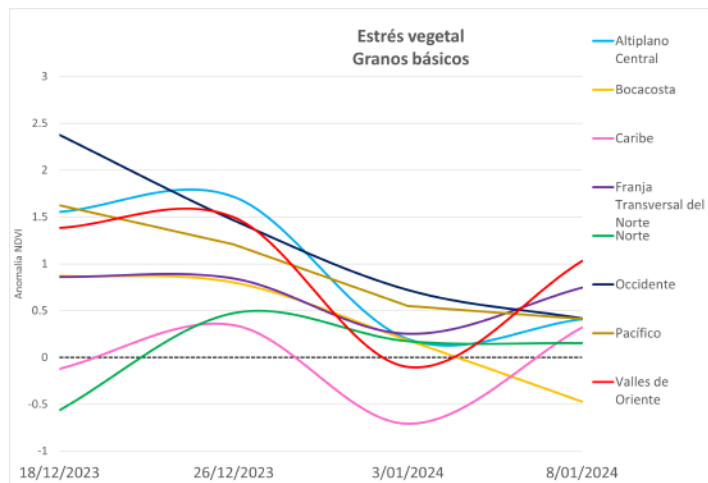
A continuación, se presenta el monitoreo del estrés vegetal realizado semanalmente durante las últimas 4 semanas en algunos cultivos identificados en la Determinación de Uso de la Tierra al año 2020, de importancia para la temporada actual. En las gráficas se reflejan los valores entre 3.0 a 0.5 de anomalía de NDVI que representan condiciones de excelente a favorables, entre 0.5 y -0.5 condiciones normales e inferiores a -0.5 condiciones de estrés desde indicios a estrés relevante. Por su parte los mapas muestran la condición de uno o varios cultivos comparándolo a nivel municipal.

#### Granos básicos (maíz y frijol)

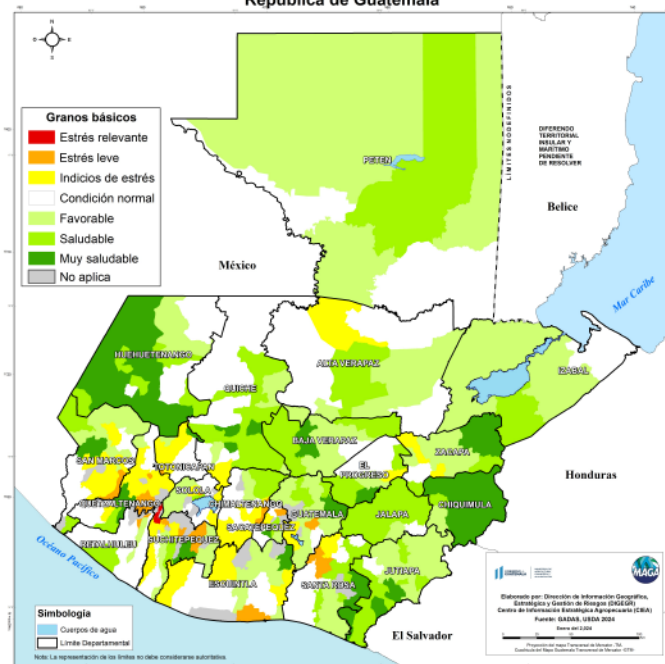
Las condiciones monitoreadas reflejan buenas condiciones de salud vegetal de forma generalizada, algunos problemas puntualmente en los municipios de:

Departamento	Municipio
Huhuetenango	Unión Cantinil
Quetzaltenango	Colomba
Guatemala	Petapa
Retalhuleu	San Sebastián
Suchitepéquez	Chicacao
	San Bernardino
	San Gabriel
Chimaltenango	Santa Cruz
	Balanyá

Fuente: GADAS-USDA, 2024



Condición de la vegetación a nivel municipal al 08 de enero del 2024 en granos básicos. República de Guatemala



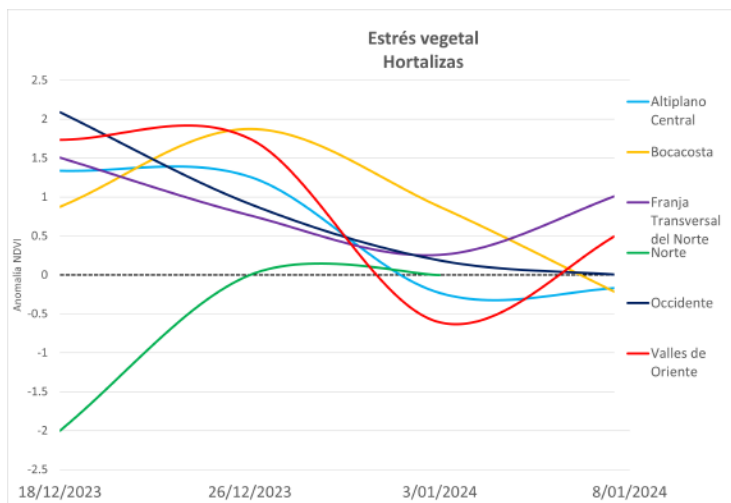


**Hortalizas:**

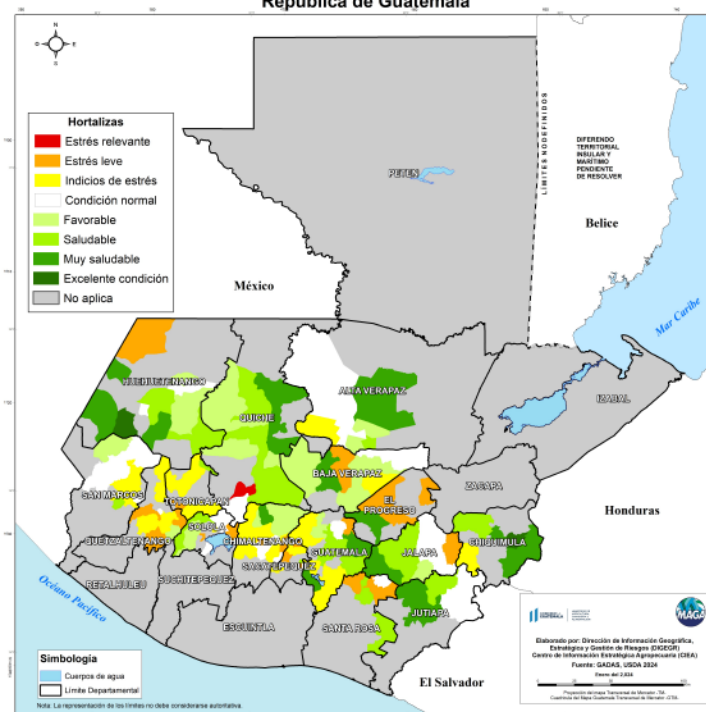
Las condiciones monitoreadas reflejan que la salud a nivel de regiones ha mejorado de forma importante, principalmente en Bocacosta y Altiplano central. Se evidencian algunos problemas puntualmente en los municipios de:

Departamento	Municipio
Chiquimula	San Jacinto
El Progreso	Guastatoya
Huehuetenango	Santiago Chimaltenango
Quiché	Chiché
Sacatepéquez	San Antonio Aguas Calientes
	Santa Catarina Barahona
Sololá	Santa Catarina Palopó

Fuente: GADAS-USDA, 2024



**Condición de la vegetación a nivel municipal al 08 de enero del 2024 en hortalizas. República de Guatemala**





Ministerio de  
**Agricultura,  
Ganadería y  
Alimentación**

**DIRECCIÓN DE INFORMACIÓN  
GEOGRÁFICA, ESTRATÉGICA Y  
GESTIÓN DE RIESGOS - DIGEGR -**

**CENTRO DE INFORMACIÓN  
ESTRATÉGICA  
AGROPECUARIA**



Fecha: 5 de febrero de 2024

**BOLETÍN NO.**

**10**

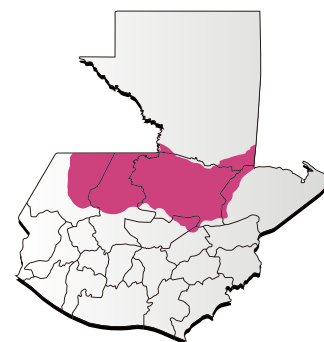
Hora: 14:00 hrs.



**Condiciones por regiones**

**Región Franja Transversal del Norte**

	Nubosidad				Viento Km/h		Precipitación (mm)	Temperatura °C
	Despejado	Pocas Nubes	Nubosidad Dispersa	Nublados parciales a totales	Proveniente	Velocidad		
<b>Lunes - Viernes</b>								
Mañana		*		*		Calma	Lloviznas ligeras en zonas de montaña para el lunes.	10 - 12
Tarde		*		*	Noroeste	Leve	Lluvias y/o lloviznas acompañadas de posible actividad eléctrica para el día lunes	A partir de lunes hasta jueves 20 - 22 Viernes 25 - 27
Noche		*		*	Noroeste	Leve	Lluvias y/o lloviznas acompañadas de posible actividad eléctrica para el día lunes	14 - 16
Observaciones	Durante las noches y madrugadas, se experimentará un ambiente frío. Fin de semana cálido y soleado. A partir del lunes las lluvias se harán presentes acompañadas de posible actividad eléctrica, asimismo se prevé un descenso en las temperaturas, condiciones frescas que podrían prevalecer hasta el jueves, y nuevamente para fin de la semana las temperaturas descenderán gradualmente a cálidas.							



**Región Caribe**

	Nubosidad				Viento Km/h		Precipitación (mm)	Temperatura °C
	Despejado	Pocas Nubes	Nubosidad Dispersa	Nublados parciales a totales	Proveniente	Velocidad		
<b>Lunes - Viernes</b>								
Mañana			*		noroeste	Calma		22 - 24
Tarde			*		noroeste	Leve		A partir de lunes hasta jueves 28 - 30 Viernes 30 - 32
Noche			*	*	noroeste	Leve	Lluvias y/o lloviznas dispersas para el lunes	24 - 26
Observaciones	Ambiente fresco en horas de la noche y madrugada acompañado de posible neblina. Condiciones cálidas cambiarán por lo que se espera un ambiente templado entre martes y miércoles.							





**Condiciones por regiones**

Región Pacífico							
Nubosidad				Viento Km/h		Precipitación (mm)	Temperatura °C
Despejado	Pocas Nubes	Nubosidad Dispersa	Nublados parciales a totales	Proveniente	Velocidad		
<b>Lunes - Viernes</b>							
Mañana		*	*		Variable	Leve a ocasionalmente moderado, esperando valores con mayor intensidad hacia las costas de Jutiapa de lunes a miércoles	23 - 25
Tarde		*	*		Variable	Leve a ocasionalmente moderado, esperando valores con mayor intensidad hacia las costas de Jutiapa de lunes a miércoles	32 - 34
Noche		*	*		Variable	Leve a ocasionalmente moderado, esperando valores con mayor intensidad hacia las costas de Jutiapa de lunes a miércoles	27 - 29
Observaciones	Ambiente fresco en horas de la noche y madrugada. Condiciones cálidas y soleadas con pocas nubes alternando con nubosidad dispersa. Viento moderado, a fuerte en particular hacia la costa de Jutiapa de lunes a miércoles. Es importante que al llevar a cabo quemas agrícolas, es esencial ejercer un control riguroso, especialmente debido a la escasa humedad ambiental, aumento en la velocidad del viento y altas temperaturas, son factores importantes que podrían propiciar la rápida propagación del fuego.						



Región de Petén							
Nubosidad				Viento Km/h		Precipitación (mm)	Temperatura °C
Despejado	Pocas Nubes	Nubosidad Dispersa	Nublados parciales a totales	Proveniente	Velocidad		
<b>Lunes - Viernes</b>							
Mañana		*		*	(Lunes)	Calma	17 - 19
Tarde		*		*	(Lunes)	noroeste Leve	Lluvias y/o lloviznas para el lunes al sur del departamento A partir de lunes hasta jueves 26 - 28 Viernes 31 - 33
Noche		*		*	(Lunes)	noroeste Leve	Lluvias y/o lloviznas para el lunes al sur del departamento 24 - 26
Observaciones	Las noches y madrugadas estarán caracterizadas por un ambiente fresco a frío. Inicio de semana con abundante nubosidad, acompañada de algunas lluvias en especial al sur del departamento. Se espera un cambio en las condiciones cálidas con un descenso importante en las temperaturas con mayor sensación a frío de martes a miércoles y nuevamente para los siguientes días las temperaturas se restablecerán gradualmente.						



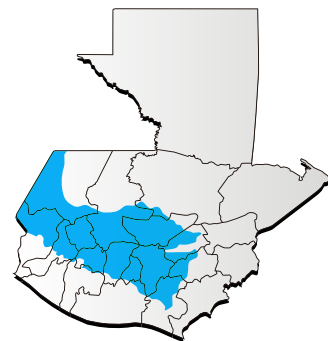


**Condiciones por regiones**

Región Valles del Oriente									
	Nubosidad				Viento Km/h		Precipitación (mm)	Temperatura °C	
	Despejado	Pocas Nubes	Nubosidad Dispersa	Nublados parciales a totales	Proveniente	Velocidad		Sur de Valles de Oriente	Cuenca del Motagua
<b>Lunes - Viernes</b>									
Mañana			*		variable	Leve a moderado, descendiendo su intensidad a partir del miércoles		15 - 17	17 - 19
Tarde			*		nordeste	Leve a moderado, descendiendo su intensidad a partir del miércoles		Descenso en las temperaturas para martes y miércoles 24 - 26	Descenso en las temperaturas para martes y miércoles 27 - 29
Noche			*	(Lunes)	nordeste	Leve a moderado, descendiendo su intensidad a partir del miércoles	Lloviznas en zonas montañosas por enfriamiento para la noche del lunes y posible madrugada del martes.	20 - 22	25 - 27
Observaciones	Ambiente cálido cambiará entre los días martes y miércoles, no se descarta que para la noche del lunes se manifiesten algunas lloviznas en bajas cantidades sobre zona de montaña de Zacapa. Viento leve a moderado de 40 a 50 Km/h hasta mediados de semana.								



Regiones del Altiplano Central y Occidente									
	Nubosidad				Viento Km/h		Precipitación (mm)	Temperatura °C	
	Despejado	Pocas Nubes	Nubosidad Dispersa	Nublados parciales a totales	Proveniente	Velocidad		Altiplano Central	Occidente
<b>Lunes - Viernes</b>									
Mañana		*	*		Norte	Leve a moderado, descendiendo su intensidad a partir del miércoles		10 - 12	-2 - 0
Tarde		*	*		Norte	Leve a moderado, descendiendo su intensidad a partir del miércoles		Lunes / Viernes 25 - 27 Entre martes y jueves 22 - 24	Lunes / Viernes 20 - 23 Entre martes y jueves 19 - 21
Noche		*	*	(Mayor nubosidad para el lunes)	Norte	Leve a moderado, descendiendo su intensidad a partir del miércoles	Posible presencia de algunas lloviznas en bajas cantidades para el día lunes en zonas de montaña	17 - 19	09 - 11
Observaciones	El frío será más intenso durante las próximas noches y madrugadas, en particular para martes y miércoles. Las temperaturas diurnas se mantendrán cálidas excepto para martes y miércoles. Viento de leve a moderado hasta mediados de semana con valores que podrían oscilar entre los 40 a 50 Km/h, tomar en cuenta que en lugares donde el viento sufre encañonamiento por efecto orográfico la velocidad podría superar dichos valores. Existen factores meteorológicos favorables para que se presenten algunas heladas agrícolas durante la semana en lugares altos y con gran elevación.								



Región Bocacosta									
	Nubosidad				Viento Km/h		Precipitación (mm)	Temperatura °C	
	Despejado	Pocas Nubes	Nubosidad Dispersa	Nublados parciales a totales	Proveniente	Velocidad		Sur de Valles de Oriente	Cuenca del Motagua
<b>Lunes - Viernes</b>									
Mañana		*	*		suroeste	Leve	Posibles lloviznas esporádicas en zonas de montaña por enfriamiento	22 - 24	
Tarde		*	*		suroeste	Leve		Lunes / Viernes 32 - 24 A partir entre martes y jueves 29 - 31	
Noche		*	*		suroeste	Leve	Posibles lloviznas esporádicas en zonas de montaña por enfriamiento	26 - 28	
Observaciones	Frío en horas de la noche y madrugada con mayor intensidad de martes en adelante particularmente en lugares altos o con gran elevación. Continúa para los siguientes días el ambiente cálido, soleado y con poca nubosidad, esperando un cambio en las condiciones cálidas con descenso significativo para martes y miércoles.								







## Recomendaciones

### Al sector agrícola

- ★ Identificar plagas o enfermedades y realizar aplicaciones preventivas.
- ★ Disminuir actividades en suelos para evitar la excesiva pérdida de agua por evaporación y regar inmediatamente después de una helada.
- ★ Incorporar abonos orgánicos y verdes para mejorar las condiciones biológicas del suelo.
- ★ Poner atención en los días totalmente despejados (días soleados), tardes frescas, poca humedad en el ambiente y viento ligero o en calma, ya que estas condiciones atmosféricas pueden dar un indicio a que se presenten heladas agrícolas en horas de la noche y madrugada.





Ministerio de  
**Agricultura,  
Ganadería y  
Alimentación**

**DIRECCIÓN DE INFORMACIÓN  
GEOGRÁFICA, ESTRATÉGICA Y  
GESTIÓN DE RIESGOS - DIGEGR -**

**CENTRO DE INFORMACIÓN  
ESTRATÉGICA  
AGROPECUARIA**



Fecha: 5 de febrero de 2024

**BOLETÍN NO.**

**10**

Hora: 14:00 hrs.



## Al sector pecuario

★ Ubicar a los animales en lugares techados y secos.

★ Proporcionar algún tipo de refugio a los animales para evitar que se espongan en exceso a la lluvia, frío y/o al aire, para evitar problemas respiratorios.

★ Para aves y cerdos, es necesario colocar cortinas en los corrales para protegerlos del frío directo.

