



Boletín Agrometeorológico del 03 al 06 de febrero de 2023

	Salida y puesta de sol				Fase Lunar
	Sábado	Domingo	Lunes		Lunes / Viernes
	Salida: 06:31 Puesta: 18:03	Salida: 06:30 Puesta: 18:03	Salida: 06:30 Puesta: 18:04		Luna Llena

De acuerdo al análisis agrometeorológico para esta semana, el Centro de Información Estratégica Agropecuaria identificó los cultivos expuestos a daños por la amenaza de lluvias y heladas. Las zonas expuestas pueden visualizarse en el siguiente mapa.

**Cultivos monitoreados por condiciones meteorológicas
(03 al 06 de febrero 2023)**



En estas áreas (136 municipios) el MAGA mantendrá un monitoreo constante ante posibles daños a cultivos (hortalizas, café, cardamomo, maíz, frijol y pastos), especialmente por amenaza a heladas en los municipios de Chiantla y Todos Santos Cuchumatán del departamento de Huehuetenango; Nebaj y Chichicastenango de Quiché; Tacaná y Tejutla de San Marcos y Totonicapán de Totonicapán. Por lluvias se encuentran expuestos los municipios de San Luis de Petén; San Pedro Carchá, Raxruhá y Cobán de Alta Verapaz.

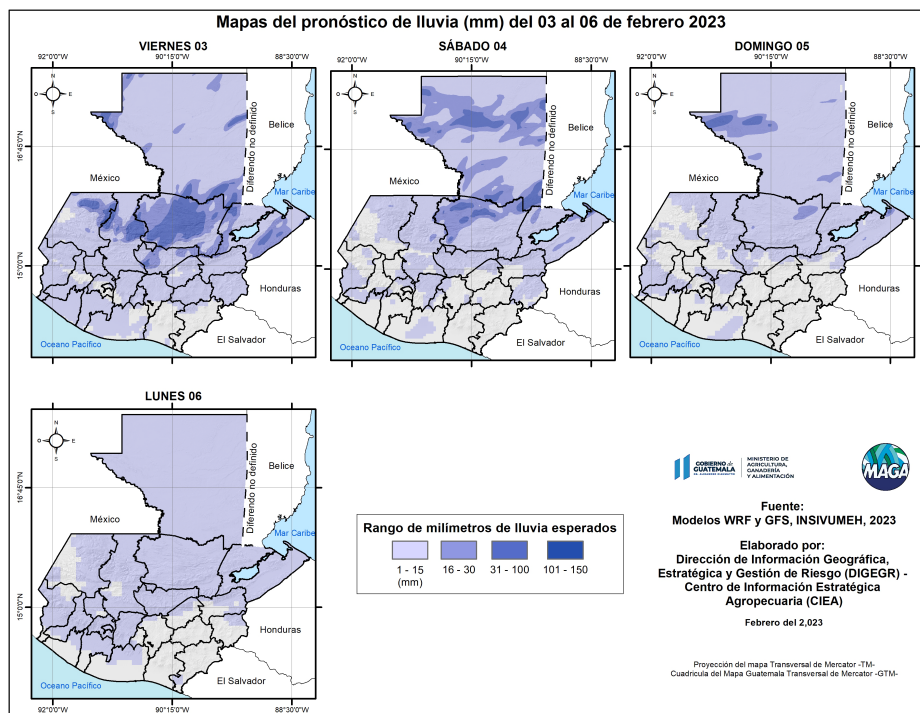
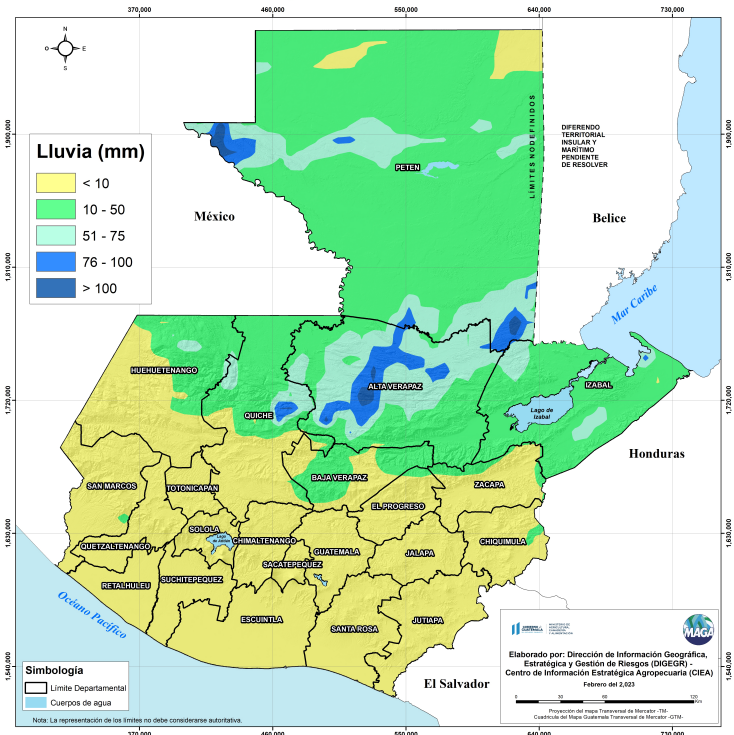


Condiciones esperadas

Para este fin de semana prevalecerán las lluvias en regiones ubicadas hacia el norte, y zonas montañosas, principalmente hacia los departamentos de: Petén, Alta Verapaz, Quiché, Huehuetenango, Izabal, Escuintla y Suchitepéquez.

También se espera frío intenso en horas de la noche y madrugada, hacia las regiones del Altiplano Central y Occidente. En lo que respecta al viento se registrará de leve a moderado, lo que ocasionará mayor sensación a frío en horario matutino en lugares con sombra. Las temperaturas cálidas diurnas se restablecerán gradualmente a partir del lunes.

Pronóstico del acumulado de lluvia (mm) del 03 al 06 de febrero 2023
República de Guatemala

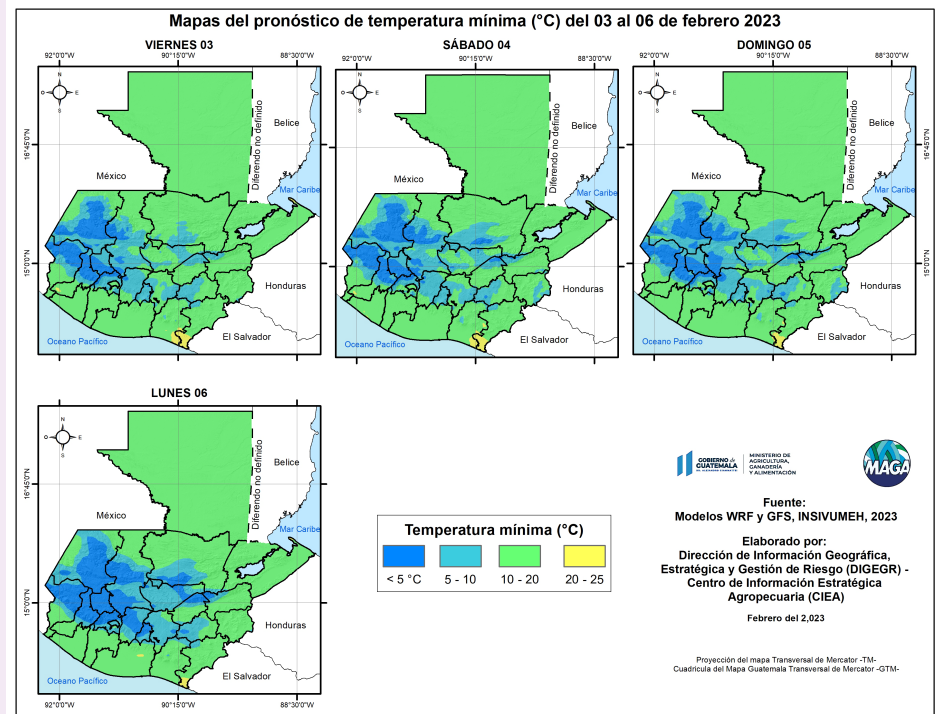


En los siguientes mapas se observa la posibilidad de lluvia, los mayores acumulados se pueden presentar en los departamentos de Izabal, Alta Verapaz, Quiché y Petén.



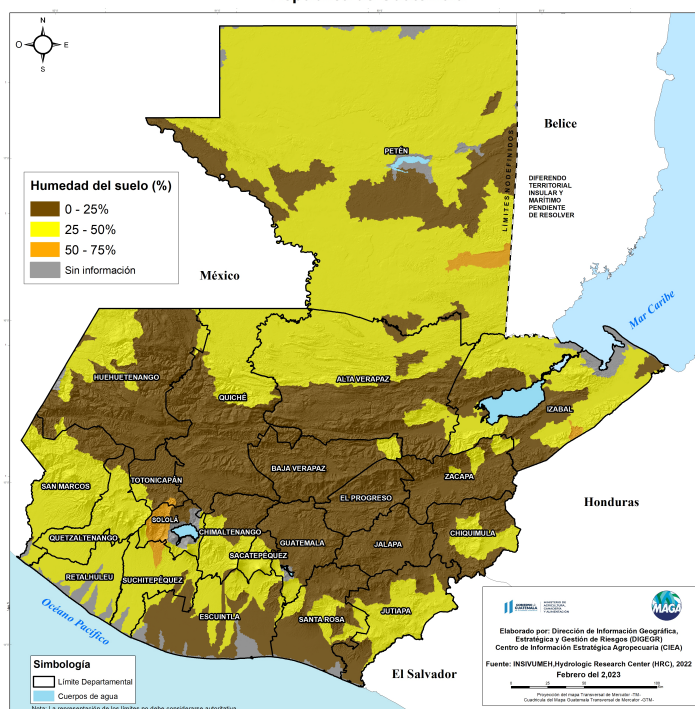
Las bajas temperaturas más importantes para este fin de semana se esperan en los municipios de Todos Santos Cuchumatán (-3.5 °C), San Sebastián Huehuetenango (-2.3 °C) y Chiantla (-2.3 °C) del departamento de Huehuetenango.

En el siguiente mapa se pueden visualizar las temperaturas mínimas a nivel nacional.



Fuente: INSIVUMEH, 2023.

Porcentaje de humedad en el suelo, capa inferior (0.3-3 m) 03 de enero 2023, República de Guatemala



Humedad del suelo

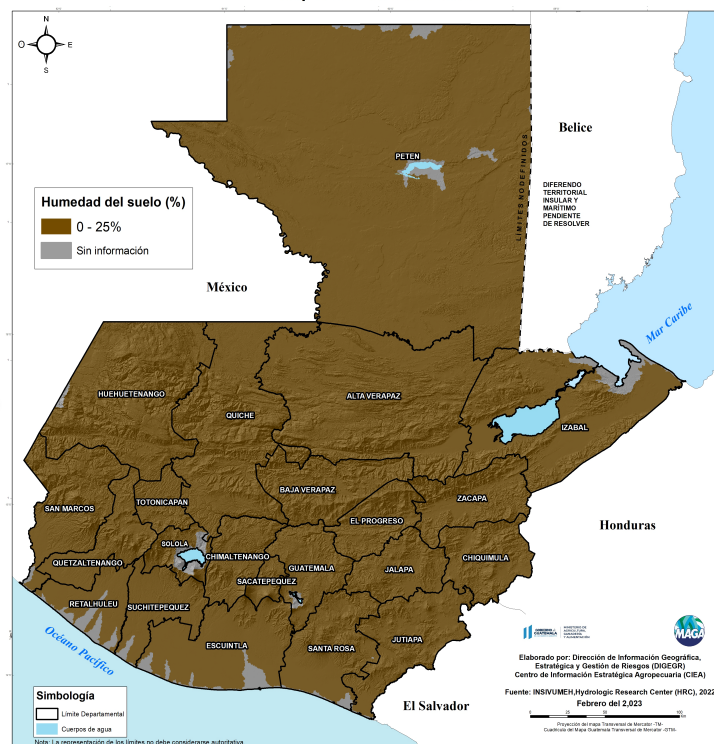
El efecto del viento, provoca disminución de la humedad en los suelos, afectando a los suelos con texturas arcillosas, pues estos tienden a contraerse dañando las raíces de los cultivos.

En el siguiente mapa, se muestran las regiones de Altiplano Central, Occidente y Valles de Oriente con humedad inferior al 25% (color café) el descenso de humedad se mantiene constante, humedad entre el 25 -50% (color amarillo) en la regiones de Petén, Caribe, Franja Transversal del Norte y Boca Costa, las cuencas con un porcentaje del 50 - 75% (color naranja) se presentan en el área de Petén, Caribe y Boca Costa estas mismas disminuyendo en comparación a días anteriores.



En el caso de la región de Occidente debe vigilarse la baja humedad en la capa superior, pues al esperarse bajas temperaturas son condiciones propicias para las heladas agrícolas.

Porcentaje de humedad en el suelo, capa superior (0-0.3m) 03 de febrero 2023, República de Guatemala

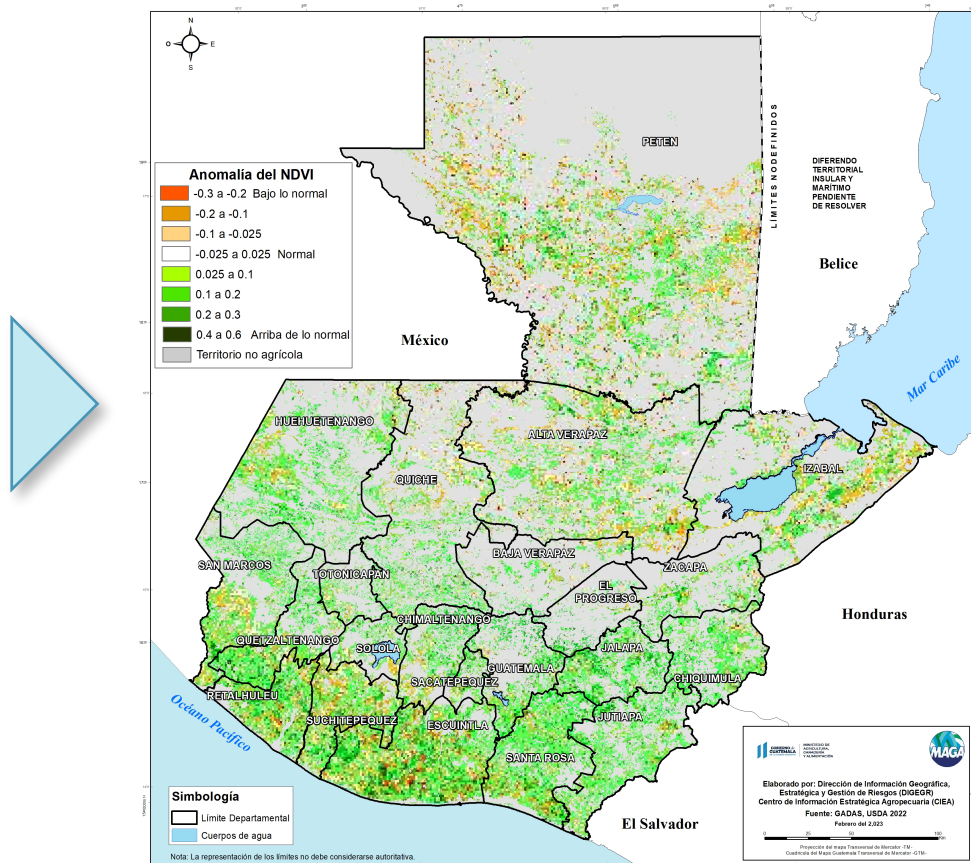




El Índice de Vegetación de Diferencia Normalizada (NDVI, por sus siglas en inglés), permite comprender la respuesta de la vegetación a las condiciones de sequedad o exceso de humedad (de forma semanal) comparándolos con el comportamiento del estado de vegetación en su registro histórico.

Según la última semana disponible en el sistema GADAS-USDA (al 01 de febrero) en territorios agrícolas, en general se presentan condiciones normales con registro de estrés vegetal en niveles bajo de lo normal en regiones de Norte, Caribe, Bocacosta. Y condiciones de salud por arriba de lo normal en las regiones de Valles de Oriente y Altiplano Central.

Anomalía semanal del Índice de Vegetación de Diferencia Normalizada (NDVI) Al 01 de febrero del 2023 en territorios agrícolas. República de Guatemala

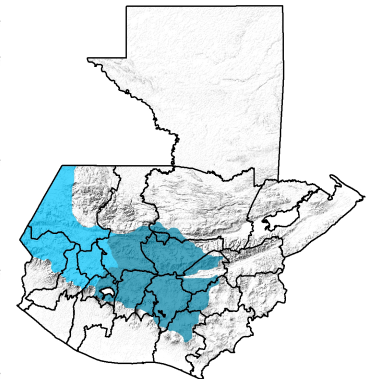


Fuente: GADAS-USDA, 2023.

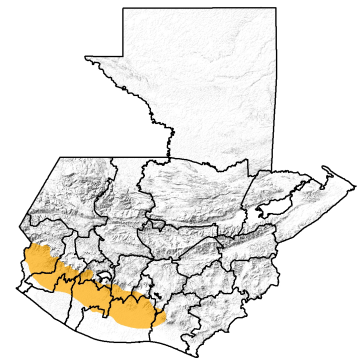


Condiciones por regiones

Regiones del Altiplano Central y Occidente										
Nubosidad					Viento Km/h			Precipitación (mm)	Temperatura °C	
Despejado	Pocas Nubes	Nubosidad Dispersa	Nublados Parciales	Totalmente Nublado	Proveniente	Velocidad	Altiplano Central		Occidente	
Sábado - Lunes										
Mañana		*	*			norte	Leve a moderado disminuyendo su intensidad gradualmente hasta el día martes	Lloviznas y/o lloviznas por enfriamiento especialmente en zonas de montaña	8 - 12	-2 - 4
Tarde			*			norte	Leve a moderado disminuyendo su intensidad gradualmente hasta el día martes	Lloviznas y/o lloviznas en bajas cantidades particularmente para el día sábado	23 - 26	18 - 20
Noche		*	*			norte	Leve a moderado disminuyendo su intensidad gradualmente hasta el día martes	Posibles lloviznas y/o lloviznas por enfriamiento especialmente en zonas de montaña	12 - 14	-1 - 4
Observaciones	Intenso frío en horas de la noche y madrugada. Neblina y lloviznas especialmente para las primeras horas del día sábado por enfriamiento especialmente en zonas de montaña. Ambiente soleado y cálido para el fin de semana con viento del norte de leve a moderado, y en los lugares donde existe estrechamiento por efectos orográficos el viento podría superar los 40km/h. Las temperaturas diurnas se restablecerán ligeramente durante el día lunes. Es importante tomar en cuenta que para el fin de semana, la sensación a frío podría percibirse mayor en horario matutino, especialmente en lugares con sombra. Mayor posibilidad a partir del día lunes para que se presenten heladas agrícolas hacia las partes altas de los departamentos de: Chimaltenango, Sacatepéquez, Sololá, San Marcos, Totonicapán, Quetzaltenango y Huehuetenango.									

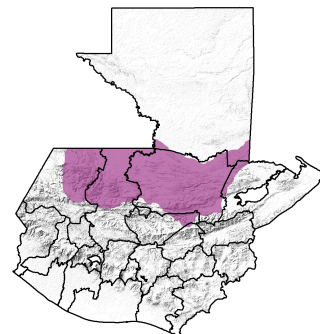


Región Bocacosta										
Nubosidad					Viento Km/h			Precipitación (mm)	Temperatura °C	
Despejado	Pocas Nubes	Nubosidad Dispersa	Nublados Parciales	Totalmente Nublado	Proveniente	Velocidad				
Sábado - Lunes										
Mañana		*	*			suroeste	Leve	Posibilidad para que se presenten lloviznas por enfriamiento en zonas de montaña	23 - 25	
Tarde		*	*			suroeste	Leve eventualmente moderado en zonas montañosas	Lluvia con actividad eléctrica	30 - 32	
Noche		*	*				Leve		24 - 26	
Observaciones	Abundante nubosidad con posibles lloviznas al amanecer en zonas de montaña. Prevalecerá el ambiente cálido y soleado. Presencia de lloviznas con actividad eléctrica especialmente hacia el norte de Escuintla, sur de Sololá y Suchitepéquez.									

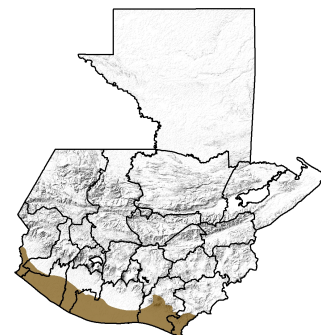




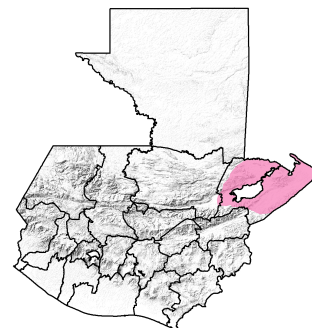
Región Franja Transversal del Norte									
	Nubosidad					Viento Km/h		Precipitación (mm)	Temperatura °C
	Despejado	Pocas Nubes	Nubosidad Dispersa	Nublados Parciales	Totalmente Nublado	Proveniente	Velocidad		
Sábado - Lunes									
Mañana			*	*		nordeste	Leve	Llovizna y/o lluvia al amanecer en zonas de montaña para el fin de semana	11 - 13
Tarde			*	*		nordeste	Leve	Lluvia con actividad eléctrica	22 - 24
Noche			*			nordeste	Leve	Lluvia	10 - 12
Observaciones	Nebliña y lloviznas al amanecer en zonas de montaña. Ambiente fresco con alto contenido de humedad, lluvias durante el fin de semana, se prevé que para el día sábado se presenten eventos moderados a fuertes hacia el oeste de Alta Verapaz y norte de Quiché. Frío en lugares altos y con gran elevación.								



Región Pacífico									
	Nubosidad					Viento Km/h		Precipitación (mm)	Temperatura °C
	Despejado	Pocas Nubes	Nubosidad Dispersa	Nublados Parciales	Totalmente Nublado	Proveniente	Velocidad		
Sábado - Lunes									
Mañana		*	*			nordeste	Leve		22 - 24
Tarde		*	*			nordeste	Moderado especialmente hacia las costas de Jutiapa		31 - 33
Noche	*	*				nordeste	Moderado especialmente hacia las costas de Jutiapa		22 - 24
Observaciones	Prevalcerá el ambiente cálido y soleado con poco contenido de humedad. Viento prevalecerá moderado principalmente hacia las costas de Jutiapa y Santa Rosa, intensidad que disminuirá hasta mediados de la próxima semana laboral.								

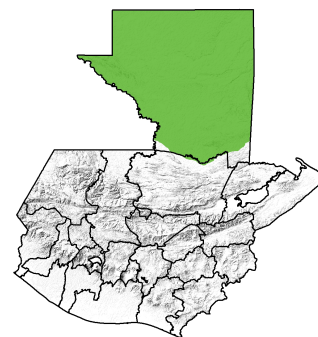


Región Caribe									
	Nubosidad					Viento Km/h		Precipitación (mm)	Temperatura °C
	Despejado	Pocas Nubes	Nubosidad Dispersa	Nublados Parciales	Totalmente Nublado	Proveniente	Velocidad		
Sábado - Lunes									
Mañana			*	*		nordeste	Leve	Lluvias y/o lloviznas	21 - 23
Tarde			*	*		nordeste	Leve	Lluvias con posible actividad eléctrica	27 - 29
Noche			*	*		nordeste	Leve	Lluvias y/o lloviznas	21 - 23
Observaciones	Ambiente húmedo con abundante nubosidad. Continuarán las lloviznas y lluvias acompañadas con actividad eléctrica durante los próximos días, los acumulados más importantes se observan para el día domingo hacia los municipios de Puerto Barrios y Livingston.								

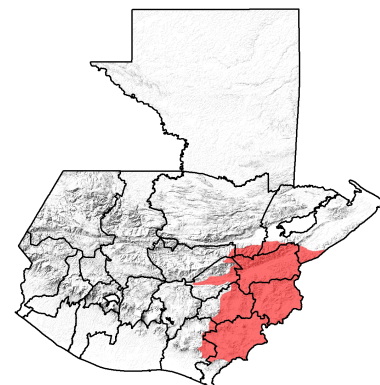




Departamento de Petén									
	Nubosidad					Viento Km/h		Precipitación (mm)	Temperatura °C
	Despejado	Pocas Nubes	Nubosidad Dispersa	Nublados Parciales	Totalmente Nublado	Proveniente	Velocidad		
Sábado - Lunes									
Mañana			*	*		nordeste	Leve	Lloviznas	19 - 21
Tarde			*	*		nordeste	Leve	Lluvia con actividad eléctrica específicamente para el fin de semana	28 - 30
Noche			*			nordeste	Leve	Lluvia con actividad eléctrica específicamente para el fin de semana	20 - 22
Observaciones	Ambiente fresco con alto porcentaje de humedad. Presencia de lluvias importantes para el fin de semana acompañadas de actividad eléctrica, a pesar que las lluvias disminuyan notablemente para el día lunes pero prevaezcan los mayores acumulados hacia los municipios ubicados hacia el sureste del departamento.								



Región Valles del Oriente										
	Nubosidad					Viento Km/h		Precipitación (mm)	Temperatura °C	
	Despejado	Pocas Nubes	Nubosidad Dispersa	Nublados Parciales	Totalmente Nublado	Proveniente	Velocidad		sur de Valles de Oriente	Cuenca del Motagua
Sábado - Lunes										
Mañana			*	*		nordeste	Leve a moderado disminuyendo su intensidad gradualmente hasta el día martes	Lloviznas al amanecer del día sábado en zonas de montaña fronterizas con honduras	14 - 16	21 - 23
Tarde			*	*		nordeste	Leve a moderado disminuyendo su intensidad gradualmente hasta el día martes	Lluvia y/o lloviznas hacia la frontera con Honduras	23 - 26	28 - 30
Noche		*	*			nordeste	Leve a moderado disminuyendo su intensidad gradualmente hasta el día martes		15 - 17	23 - 25
Observaciones	Abundante nubosidad con lloviznas y neblina para el amanecer del día sábado y domingo en zonas montañosas fronterizas con Honduras. Para el fin de semana se manifestará un ambiente soleado y menos cálido a comparación con los días anteriores. Viento leve a moderado, presentándose más fuertes hacia el oeste de Chiquimula, Jalapa y departamento de Jutiapa, la intensidad disminuirá ligeramente a partir del día lunes. Frío en lugares altos o montañosos.									





Recomendaciones

Al sector agrícola



- ◆ Utilizar abonos orgánicos para recuperar las condiciones físicas, químicas y biológicas del suelo.
- ◆ Mantener limpios los canales de riego, acequias y zanjas para permitir el curso normal del agua, esto evitará anegamientos (inundaciones) en los terrenos agrícolas.
- ◆ Poner atención en los días totalmente despejados (días soleados), tardes frescas, poca humedad en el ambiente y viento ligero o en calma, ya que estas condiciones atmosféricas pueden dar un indicio a que se presenten heladas agrícolas en horas de la noche y madrugada.

Al sector pecuario



- ◆ Mantenga los terneros en un lugar limpio, seco y libre de corrientes de aire para evitar el enfriamiento.
- ◆ Proveer instalaciones donde los animales puedan protegerse del frío y que se asegure la ventilación. En crías, si fuera necesario utilizar lámparas de calor.
- ◆ Revisión periódica de la condición corporal de los animales, para asegurar las reservas corporales durante la época fría.