



Ministerio de Agricultura,
Ganadería y Alimentación

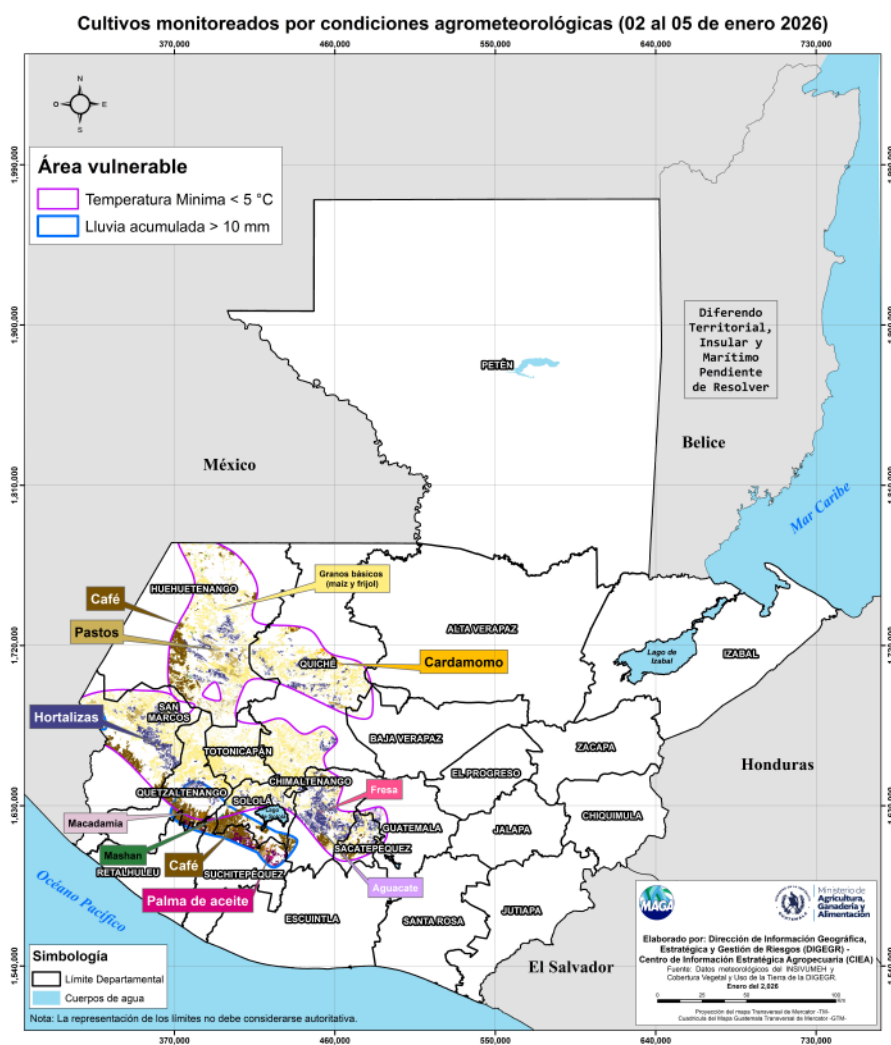
Dirección de Información Geográfica,
Estratégica y Gestión de Riesgos -DIGEGR-
Centro de Información Estratégica Agropecuaria

Boletín 1
02 / 01 / 2026
12:00 hrs.



Boletín Agrometeorológico del 2 al 5 de enero 2026

Según el análisis agrometeorológico basado en el pronóstico del Instituto Nacional de Sismología, Vulcanología, Meteorología e Hidrología (INSIVUMEH), el Centro de Información Estratégica Agropecuaria identificó los cultivos que podrían verse afectados este fin e inicio de semana por temperaturas menores a 5 °C, acumulado de lluvia superior a 10 milímetros y vientos ligeros. El MAGA mantendrá un monitoreo constante en los 173 municipios identificados. Las zonas vulnerables pueden visualizarse en el siguiente mapa.



Amenazas a cultivos



Departamentos de:

Huehuetenango:

Chiantla
Todos Santos Cuchumatán
Nentón
Santa Bárbara
Malacatancito
San Mateo Ixtatán

Quiché:

Nebaj
Uspantán
Chichicastenango
Chajul
Cunén
San Juan Cotzal

San Marcos:

Tacaná
Tejutla
Comitancillo
Tajumulco
Concepción Tutuapa

Quetzaltenango:

San Carlos Sija
El Palmar
San Martín Sacatepéquez
San Juan Ostuncalco
Quetzaltenango



Suchitepéquez:

Chicacao
Santa Bárbara
Patulul
San Francisco Zapotitlán
San Pablo Jocopilas

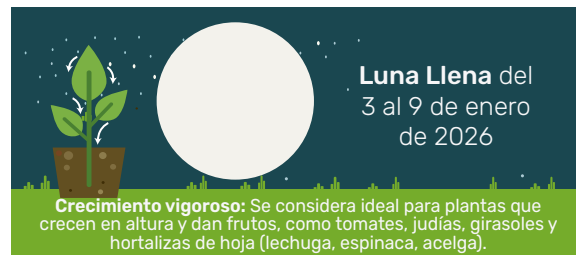
Quetzaltenango:

El Palmar
San Martín Sacatepéquez
Colomba

Sololá:

Santa Catarina Ixtahuacán
Nahualá
Santiago Atitlán

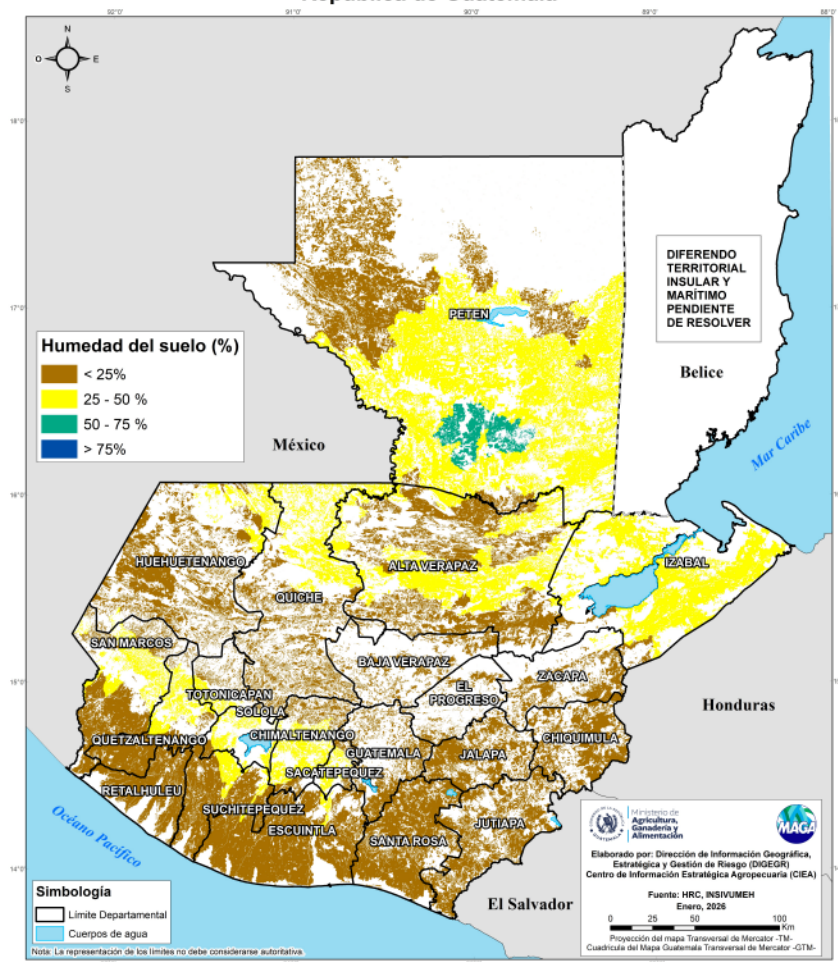
LAS FASES LUNARES EN LA AGRICULTURA



Humedad del suelo

Según el mapa de humedad del suelo en la capa superior, la mayor parte del territorio agrícola presenta un porcentaje de humedad menor a 25%. No obstante, en el departamento de Petén se registran áreas con humedades superiores al 50 %, donde las lluvias podrían generar anegamientos. En estas zonas se recomienda mantener un monitoreo constante y resguardar cosechas y semillas para evitar impactos negativos en los cultivos por alta humedad.

Porcentaje de humedad del suelo del 02 de enero de 2026 (capa superior)
República de Guatemala



¿SABÍAS QUÉ?

El cultivo de macadamia es sensible a los frentes fríos y heladas, que pueden dañar las flores y frutos, aunque los árboles maduros toleran mejor las bajas temperaturas que los jóvenes, y se benefician de un descenso de temperatura para la floración, pero las heladas fuertes son perjudiciales; por ello, se debe proteger a los árboles jóvenes, asegurar buena humedad. Las temperaturas por debajo de los 10°C detienen el crecimiento y la fotosíntesis.

