



Boletín Agrometeorológico del 27 al 30 de enero de 2023

	Salida y puesta de sol			Fase Lunar
	Sábado / Domingo	Lunes		Lunes / Viernes
	Salida: 06:32 Puesta: 18:00	Salida: 06:32 Puesta: 18:01		Cuarto Creciente

De acuerdo al análisis agrometeorológico para este fin e inicio de la próxima semana, el Centro de Información Estratégica Agropecuaria identificó los cultivos expuestos a daños por la amenaza de heladas. Las zonas expuestas pueden visualizarse en el siguiente mapa.

**Cultivos monitoreados por condiciones meteorológicas
(27 al 30 de enero 2023)**



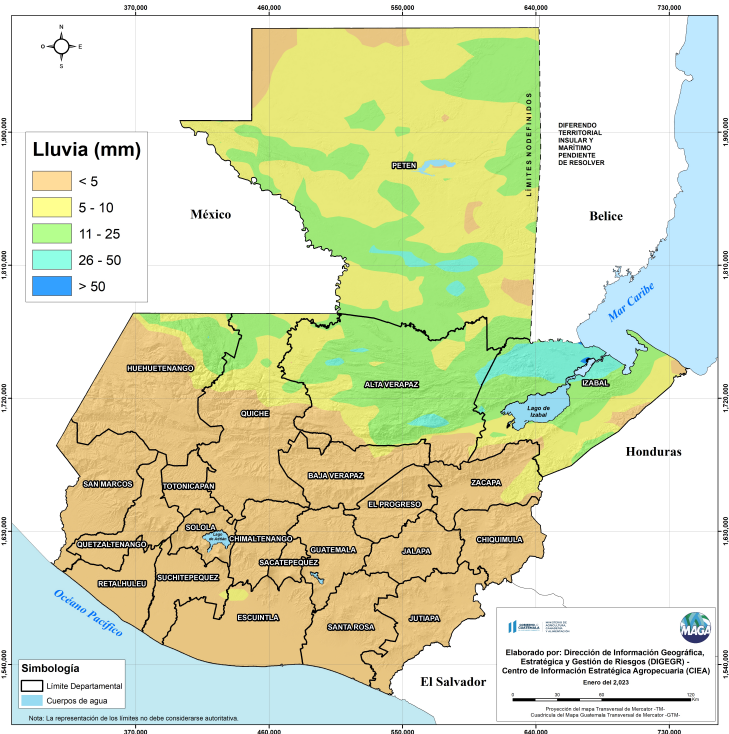
En estas áreas (80 municipios) el MAGA mantendrá un monitoreo constante ante posibles daños a cultivos (café, hortalizas, maíz y frijol), especialmente en los municipios de Chiantla del departamento de Huehuetenango; Nebaj de Quiché; Totonicapán de Totonicapán y Tejutla de San Marcos.



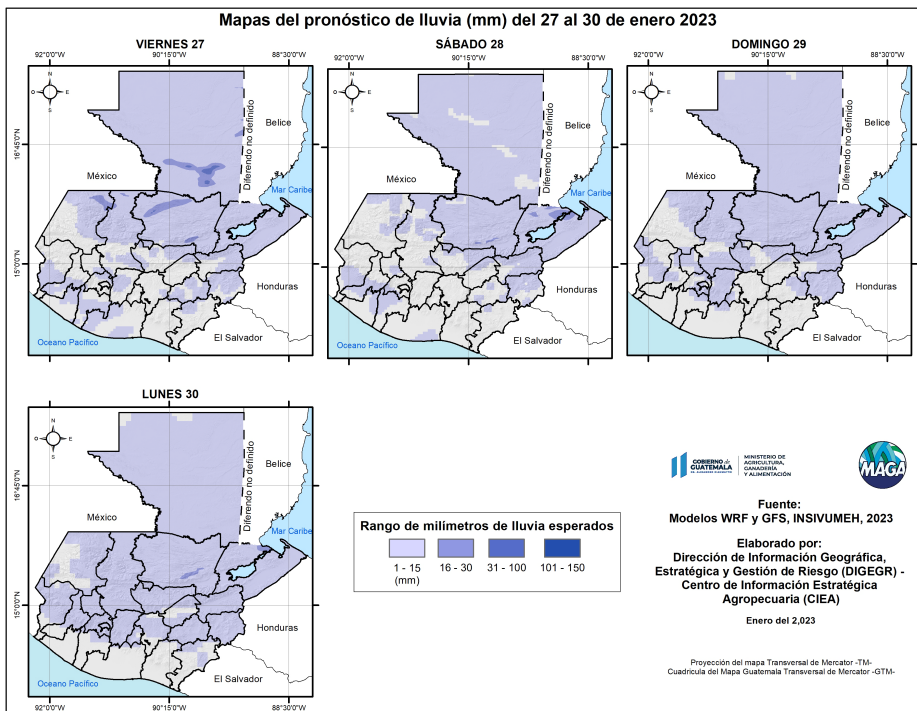
Condiciones esperadas

Permanecerá para el fin de semana una masa fría y seca a nivel nacional. Las precipitaciones que se han presentado en regiones del norte disminuirán su intensidad, observando mejoría en las condiciones atmosféricas; hacia la región Caribe aún se esperan acumulados importantes de lluvia. Este fin de semana, el viento será de leve a moderado, lo que ocasionará mayor sensación a frío en horario matutino en lugares con sombra. Las temperaturas cálidas diurnas se restablecerán gradualmente a partir del día lunes.

Pronóstico del acumulado de lluvia (mm) del 27 al 30 de enero 2023
República de Guatemala



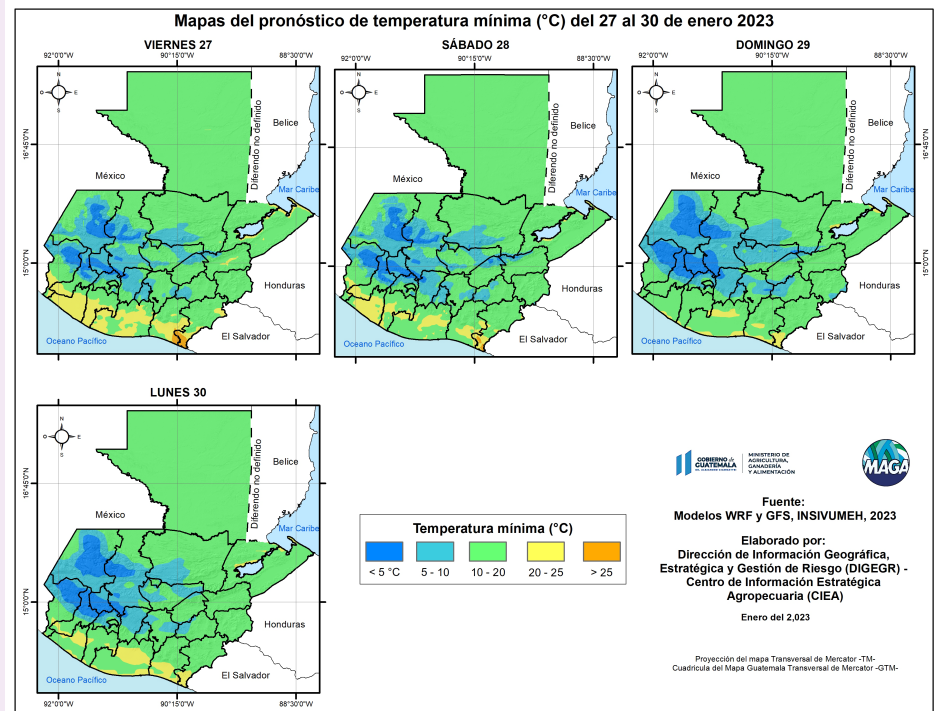
Mapas del pronóstico de lluvia (mm) del 27 al 30 de enero 2023



En los siguientes mapas se observa la posibilidad de lluvia, los mayores acumulados se pueden presentar en los departamentos de Izabal, Alta Verapaz y Petén.

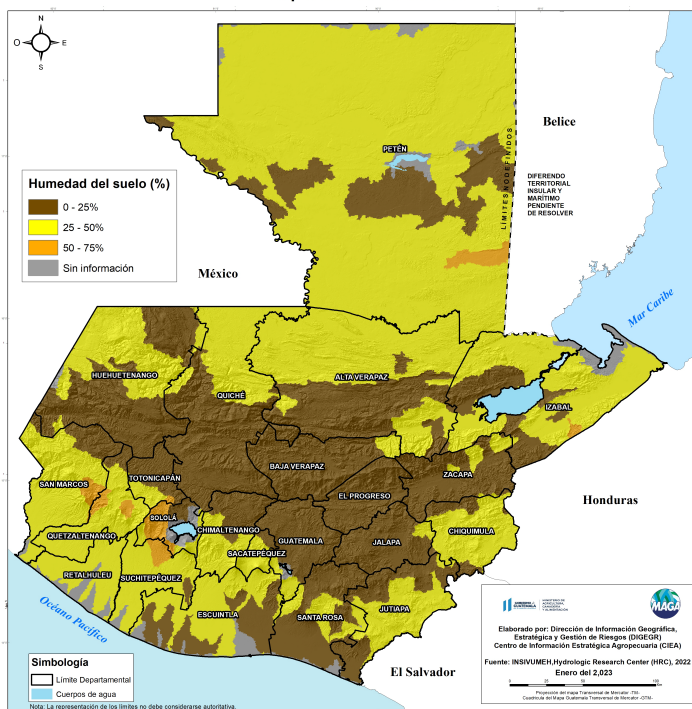


Las bajas temperaturas más importantes para esta semana se esperan en los municipios de Totonicapán (-0.9 °C) del departamento de Totonicapán, Chiantla (-0.2 °C) y Santa Eulalia (0.3 °C). En el siguiente mapa se pueden visualizar las temperaturas mínimas a nivel nacional para esta semana.



Fuente: INSIVUMEH, 2023.

Porcentaje de humedad en el suelo, capa inferior (0.3-3 m) 27 de enero 2023, República de Guatemala



Humedad del suelo

El efecto del viento, provoca disminución de la humedad en los suelos, afectando a los suelos con texturas arcillosas, pues estos tienden a contraerse dañando las raíces de los cultivos.

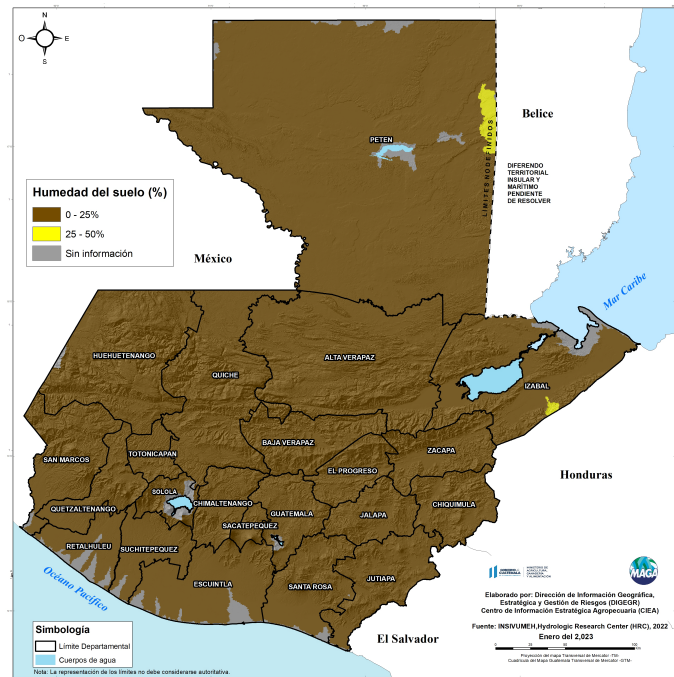
En el siguiente mapa, se muestran las regiones de Altiplano Central, Occidente y Valles de Oriente con humedad inferior al 25% (en color café) y humedad del 25-50% (en color amarillo) en las regiones de Petén, Caribe, Franja transversal del Norte y Boca Costa, las cuencas con un porcentaje del 50 - 75% (color naranja) se presentan en regiones de Petén, Caribe y Boca Costa.



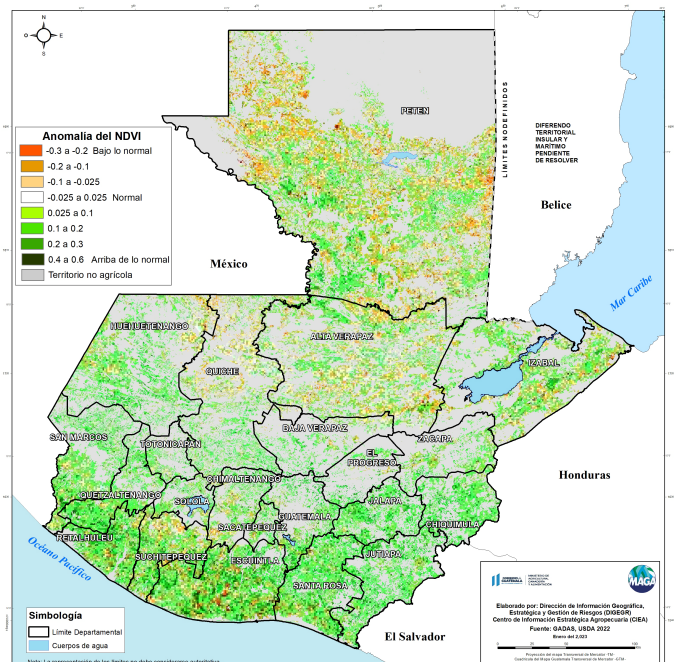
En el caso de la región de Occidente debe vigilarse la baja humedad en la capa superior, pues al esperarse bajas temperaturas son condiciones propicias para las heladas agrícolas.



Porcentaje de humedad en el suelo, capa superior (0-0.3m) 27 de enero 2023, República de Guatemala



Anomalia semanal del Índice de Vegetación de Diferencia Normalizada (NDVI) Al 24 de enero del 2023 en territorios agrícolas. República de Guatemala



Fuente: GADAS-USDA 2023.

Condición de la vegetación

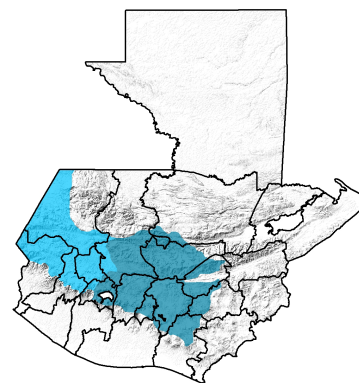
El Índice de Vegetación de Diferencia Normalizada (NDVI, por sus siglas en inglés), permite comprender la respuesta de la vegetación a las condiciones de sequedad o exceso de humedad (de forma semanal) comparándolos con el comportamiento del estado de vegetación en su registro histórico.

Según la última semana disponible en el sistema GADAS-USDA (al 24 de enero) en territorios agrícolas, se presentan condiciones de estrés vegetal en niveles bajo lo normal en el departamento de Alta Verapaz y norte de Quiché, además de Petén y región de Bocacosta en donde se ha mantenido desde la semana previa. Y condiciones de salud por arriba de lo normal en las regiones de Valles de Oriente y Pacífico.

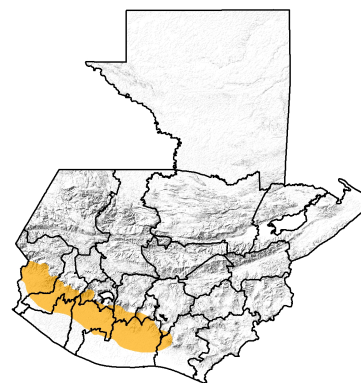


Condiciones por regiones

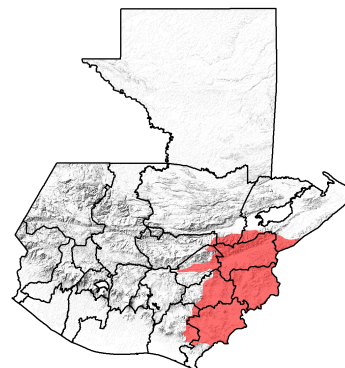
Regiones del Altiplano Central y Occidente										
	Nubosidad				Totalmente Nublado	Viento Km/h		Precipitación (mm)	Temperatura °C	
	Despejado	Pocas Nubes	Nubosidad Dispersa	Nublados Parciales		Proveniente	Velocidad		Altiplano Central	Occidente
Sábado - Lunes										
Mañana			*			norte	Leve eventualmente moderado	Baja posibilidad para que se presenten lloviznas por enfriamiento en zonas de montaña	8 - 12	-2 - 4
Tarde			*			norte	Leve eventualmente moderado disminuyendo su intensidad para el día lunes		22 - 24	18 - 20
Noche		*	*			norte	Leve eventualmente moderado disminuyendo su intensidad para el día lunes		13 - 15	-1 - 4
Observaciones	Frio en horas de la noche y madrugada. Ambiente fresco y soleado, escaso contenido de humedad en la atmósfera, posibles lloviznas en la madrugada por enfriamiento en especialmente en zonas de montaña. Heladas agrícolas hacia las partes altas de los departamentos de: Chimaltenango, Sacatepéquez, Sololá, San Marcos, Totonicapán, Quetzaltenango y Huehuetenango. Para el fin de semana el viento predominará leve a ocasionalmente moderado; en lugares donde sufre estrechamiento por efectos orográficos el viento podría superar los 50 km/h. Las temperaturas diurnas se restablecerán para inicios de semana. Es importante tomar en cuenta que: en horario matutino por la intensidad del viento en los próximos días, la sensación a frío será mayor especialmente en lugares con sombra.									



Región Bocacosta									
	Nubosidad				Totalmente Nublado	Viento Km/h		Precipitación (mm)	Temperatura °C
	Despejado	Pocas Nubes	Nubosidad Dispersa	Nublados Parciales		Proveniente	Velocidad		
Sábado - Lunes									
Mañana		*	*			suroeste	Leve	Posibilidad para que se presenten lloviznas por enfriamiento en zonas de montaña	23 - 25
Tarde		*	*			suroeste	Leve eventualmente moderado en zonas montañosas		32 - 34
Noche		*	*				Leve		24 - 26
Observaciones	Ambiente cálido y soleado. Posibilidad de lloviznas en la madrugada en áreas montañosas por enfriamiento.								

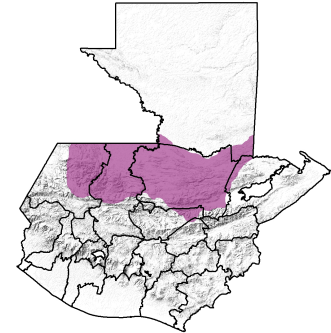


Región Valles del Oriente										
	Nubosidad				Totalmente Nublado	Viento Km/h		Precipitación (mm)	Temperatura °C	
	Despejado	Pocas Nubes	Nubosidad Dispersa	Nublados Parciales		Proveniente	Velocidad		sur de Valles de Oriente	Cuenca del Motagua
Sábado - Lunes										
Mañana			*			nordeste	Leve eventualmente moderado	Lloviznas al amanecer del día sábado en zonas de montaña fronterizas con honduras.	14 - 16	21 - 23
Tarde		*	*			nordeste	Leve eventualmente moderado	Posibles Lluvias y/o lloviznas hacia la frontera con Honduras para el día sábado	23 - 26	28 - 30
Noche		*	*			nordeste	Leve		14 - 16	23 - 25
Observaciones	Lloviznas para el amanecer del día sábado en zonas montañosas fronterizas con Honduras. Para el fin de semana se manifestará el ambiente fresco y soleado. Viento leve eventualmente moderado, presentándose con mayor intensidad hacia el oeste de Chiquimula y departamento de Jutiapa. Frio en lugares altos o montañosos.									

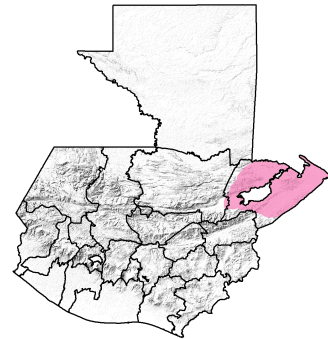




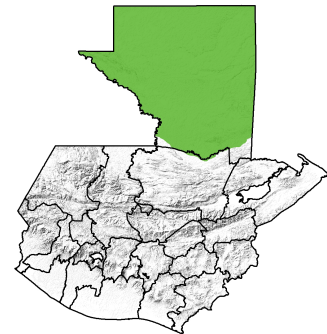
Región Franja Transversal del Norte									
	Nubosidad				Totalmente Nublado	Viento Km/h		Precipitación (mm)	Temperatura °C
	Despejado	Pocas Nubes	Nubosidad Dispersa	Nublados Parciales		Proveniente	Velocidad		
Sábado - Lunes									
Mañana			*			nordeste	Leve	Lloviznas al amanecer en zonas de montaña	11 - 13
Tarde			*	*		nordeste	Leve	Lluvias y/o lloviznas	22 - 24
Noche			*			nordeste	Leve		10 - 12
Observaciones	Nebliña y lloviznas al amanecer en zonas de montaña. Ambiente fresco con menos humedad a comparación de los días anteriores, aún se espera la presencia de lluvias y/o lloviznas pero en bajas cantidades. Frío en lugares altos o con gran elevación en la noche y madrugada.								



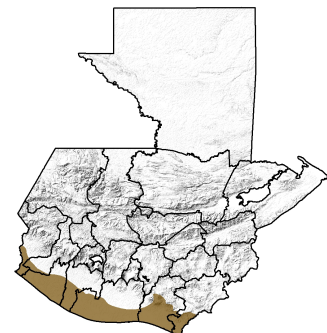
Región Caribe									
	Nubosidad				Totalmente Nublado	Viento Km/h		Precipitación (mm)	Temperatura °C
	Despejado	Pocas Nubes	Nubosidad Dispersa	Nublados Parciales		Proveniente	Velocidad		
Sábado - Lunes									
Mañana			*	*		nordeste	Leve	Lluvias y/o lloviznas	21 - 23
Tarde			*	*		nordeste	Leve	Lluvias con posible actividad eléctrica	27 - 29
Noche			*	*		nordeste	Leve	Lluvias y/o lloviznas	21 - 23
Observaciones	Ambiente húmedo con abundante nubosidad. Continuarán las lloviznas y lluvias acompañadas de posible actividad eléctrica durante los próximos días, los acumulados más importantes se observan hacia los municipios de Puerto Barrios y Livingston.								



Departamento de Petén									
	Nubosidad				Totalmente Nublado	Viento Km/h		Precipitación (mm)	Temperatura °C
	Despejado	Pocas Nubes	Nubosidad Dispersa	Nublados Parciales		Proveniente	Velocidad		
Sábado - Lunes									
Mañana			*	*		nordeste	Leve	Lloviznas hacia el sur y este del departamento de Petén	19 - 21
Tarde			*	*		nordeste	Leve	Posibles lluvias y/o lloviznas al sur del departamento	29 - 31
Noche			*			nordeste	Leve		19 - 21
Observaciones	Ambiente humedad y fresco. Para los próximos días la humedad y las lluvias disminuirán, esperando la presencia de lluvias en bajas cantidades solo hacia el sur del departamento.								



Región Pacífico									
	Nubosidad				Totalmente Nublado	Viento Km/h		Precipitación (mm)	Temperatura °C
	Despejado	Pocas Nubes	Nubosidad Dispersa	Nublados Parciales		Proveniente	Velocidad		
Sábado - Lunes									
Mañana		*	*			nordeste	Leve		22 - 24
Tarde		*	*			nordeste	Leve eventualmente moderado hacia las costas de Jutiapa		31 - 33
Noche	*	*				nordeste	Leve eventualmente moderado hacia las costas de Jutiapa		22 - 24
Observaciones	Prevalcerá el ambiente cálido y soleado con poco contenido de humedad. Viento leve eventualmente moderado principalmente hacia las costas de Jutiapa y Santa Rosa, el viento disminuirá gradualmente la intensidad para inicios de semana.								





Recomendaciones

Al sector agrícola



- ◆ Preparar pequeños invernaderos con madera y plástico alrededor de las plantas para protegerlas del frío intenso.
- ◆ Realizar manejo de malezas para eliminar especies vegetales no deseadas, esto favorecerá a la absorción de la radiación por el suelo.
- ◆ Fertilizar adecuadamente las plantaciones para reducir los efectos de las bajas temperaturas.

Al sector pecuario



- ◆ Es necesario el resguardo de los animales durante los frentes fríos, para ello, se debe designar un lugar para su protección.
- ◆ Es necesario mantener alimento disponible y almacenado para el ganado y aves de corral.
- ◆ Aumentar la cantidad de alimento (de preferencia forraje), debido a que los animales consumen más energía para mantener el calor corporal.