



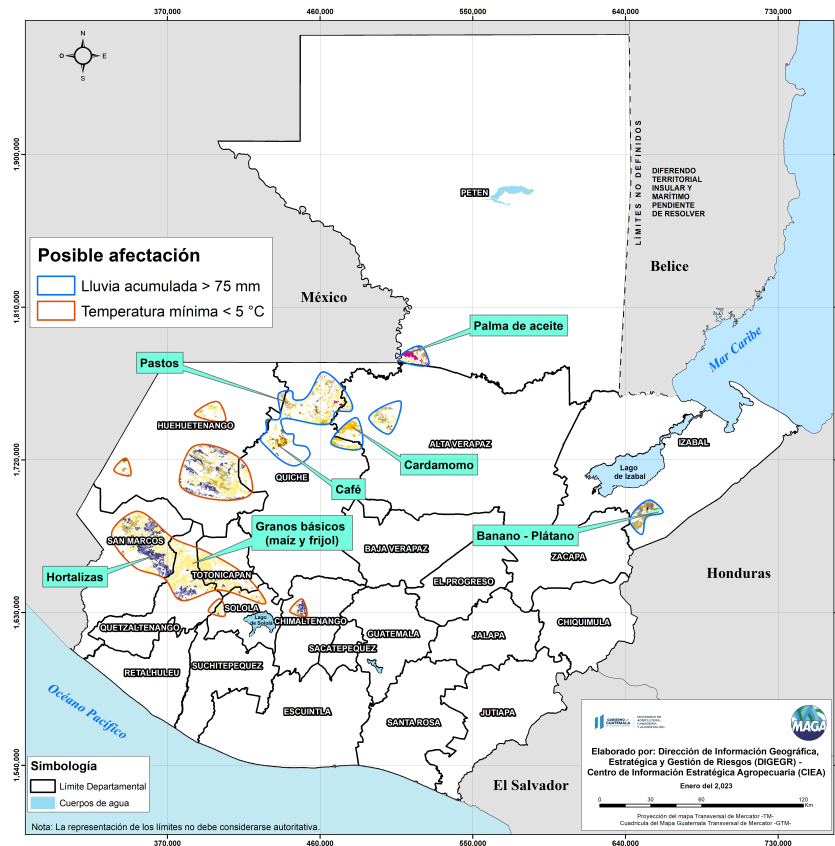
Boletín Agrometeorológico del 23 al 27 de enero de 2023

	Salida y puesta de sol		
	Lunes	Martes / Miércoles	Jueves / Viernes
	Salida: 06:32 Puesta: 17:57	Salida: 06:32 Puesta: 17:58	Salida: 06:32 Puesta: 17:59

	Fase Lunar		
	Lunes / Martes	Miércoles	Jueves / Viernes
	Luna Nueva	Cuarto Creciente Salida: 08:58:50 Puesta: 21:05:15	Cuarto Creciente

De acuerdo al análisis agrometeorológico para esta semana, el Centro de Información Estratégica Agropecuaria identificó los cultivos expuestos a daños por la amenaza de lluvias y heladas. Las zonas expuestas pueden visualizarse en el siguiente mapa.

Cultivos monitoreados por condiciones meteorológicas (23 al 27 de enero 2023)



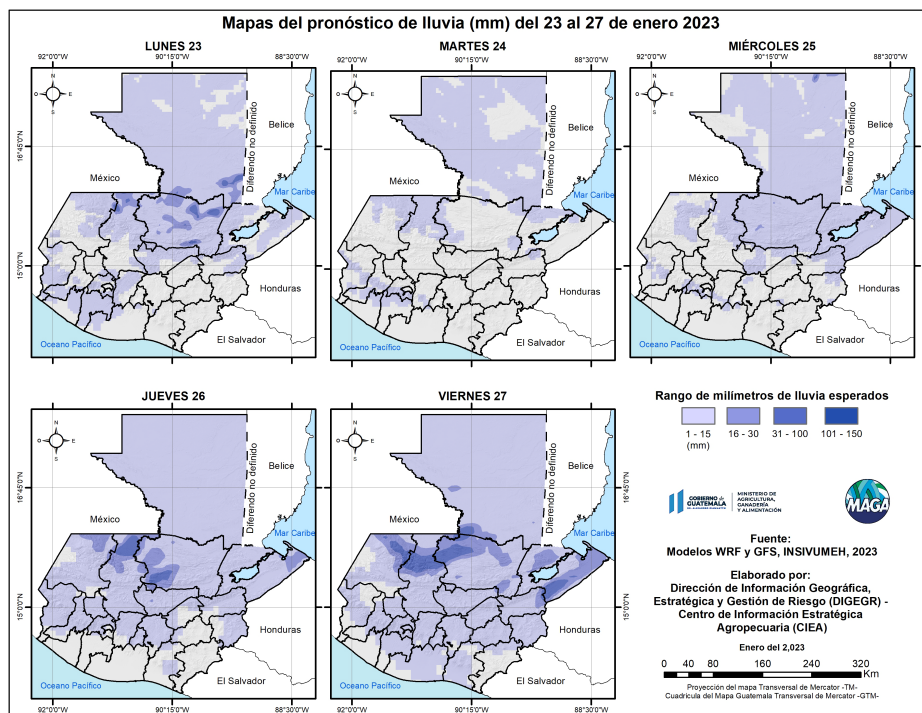
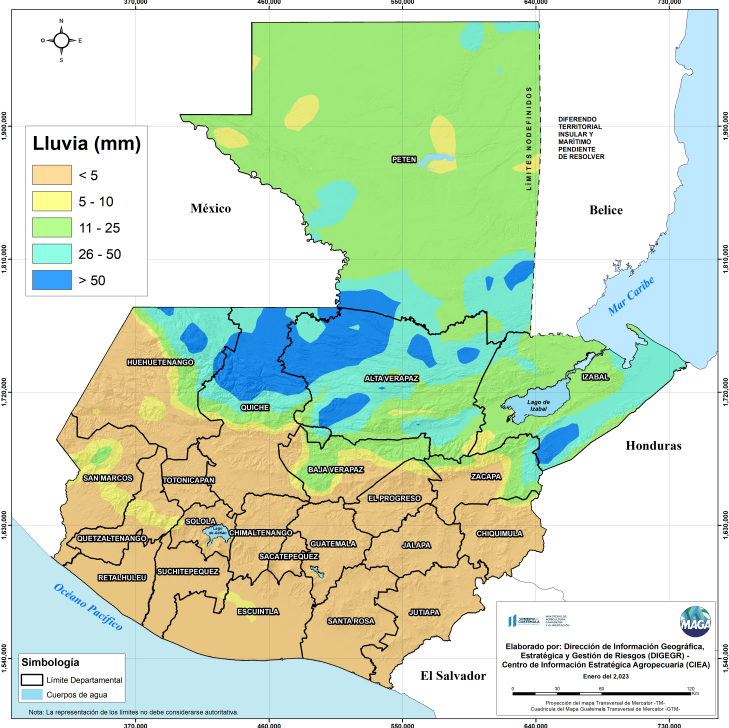
En estas áreas (74 municipios) el MAGA mantendrá un monitoreo constante ante posibles daños a cultivos (maíz, frijol, café, tomate, hortalizas, caña de azúcar, hule y pastos), especialmente por amenaza a heladas en los municipios de Chiantla del departamento de Huehuetenango; Tejutla y Comitancillo de San Marcos; Tonicapán de Tonicapán y San Carlos Sija de Quetzaltenango. Por lluvias se encuentran expuestos los municipios de Barillas del departamento de Huehuetenango; Chajul e Ixcán de Quiché; Chisec y Cobán de Alta Verapaz



Condiciones esperadas

Se espera ambiente soleado y seco para inicios de semana, prevalecerá el frío en horas de la noche y madrugada especialmente sobre el Altiplano Central y Occidente. Se esperan lluvias importantes desde mediados de semana particularmente sobre las regiones de: Franja Transversal del Norte, Petén y Caribe, estas lluvias son asociadas al paso y acercamiento de un nuevo frente frío, por lo que las temperaturas diurnas y cálidas que descenderán su valor a partir del jueves a nivel nacional, el viento incrementará su intensidad el miércoles en regiones de Valles de Oriente, Occidente y Altiplano Central.

Pronóstico del acumulado de lluvia (mm) del 23 al 27 de enero 2023 República de Guatemala

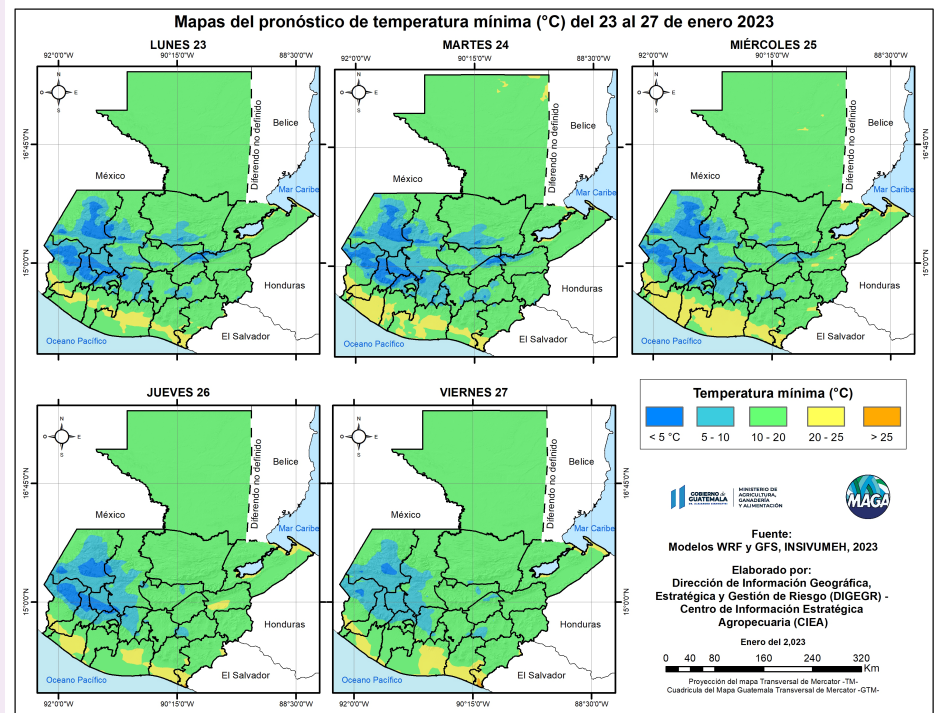


En los siguientes mapas se observa la posibilidad de lluvia, los mayores acumulados se pueden presentar en los departamentos de Alta Verapaz, Quiché, Izabal y Petén.

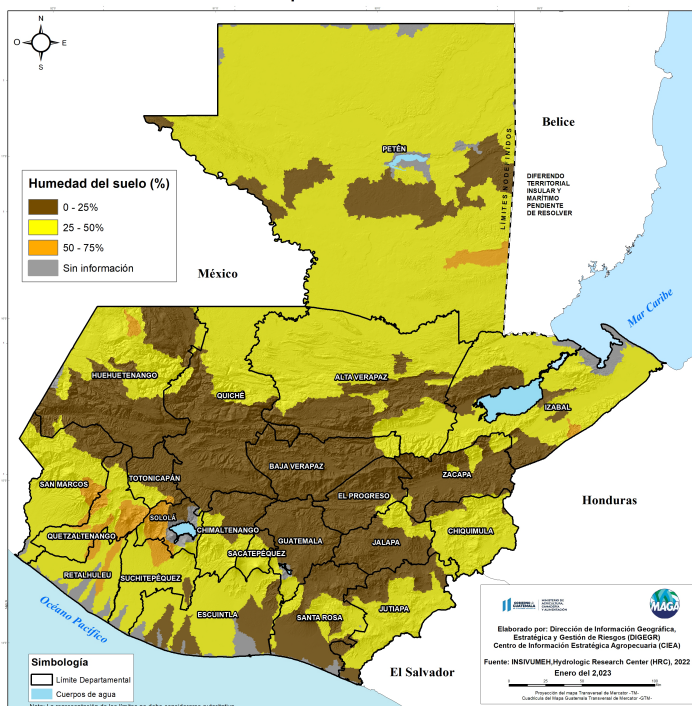


Las bajas temperaturas más importantes para esta semana se esperan en los municipios de Nahualá (-0.2 °C) del departamento de Sololá; Tonicapán (-0.1 °C) de Tonicapán y Todos Santos Cuchumatán (0.4 °C) de Huehuetenango afectando principalmente los cultivos de hortalizas en rendimiento, calidad y retardo producción para la temporada. En el siguiente mapa se pueden visualizar las temperaturas mínimas a nivel nacional para esta semana.

Fuente: INSIVUMEH, 2023.



Porcentaje de humedad en el suelo, capa inferior (0.3-3 m) 23 de enero 2023, República de Guatemala



Humedad del suelo capa inferior

Según el mapa de porcentaje de humedad del suelo en la capa inferior desde (20 cm de profundidad) se muestran las regiones de Altiplano Central, Occidente y Valles de Oriente con humedad inferior al 25% (color café) aumentando levemente cuencas con este porcentaje en el área de Petén, y humedad entre el 25% - 50% (color amarillo) en las regiones de Petén, Caribe, Franja Transversal del Norte y Boca Costa, las cuencas con un porcentaje del 50% - 75% (color naranja) se presentan en el área de Petén, y regiones de Boca costa.



El caso de la región de Occidente debe vigilarse la baja humedad en la capa superior, pues al esperarse bajas temperaturas son condiciones propicias para las heladas agrícolas.



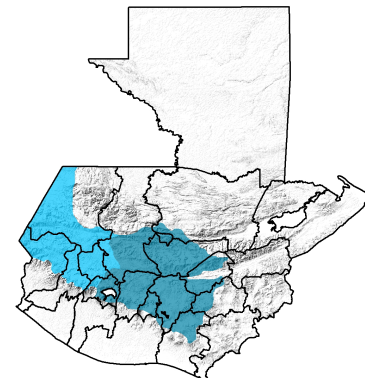
Porcentaje de humedad en el suelo, capa superior (0-0.3 m) 23 de enero 2023, República de Guatemala



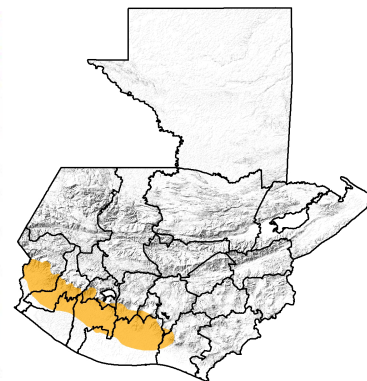


Condiciones por regiones

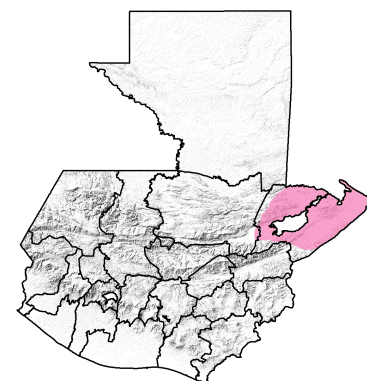
Regiones del Altiplano Central y Occidente										
	Nubosidad				Totalmente Nublado	Viento Km/h		Precipitación (mm)	Temperatura °C	
	Despejado	Pocas Nubes	Nubosidad Dispersa	Nublados Parciales		Proveniente	Velocidad		Altiplano Central	Occidente
Lunes - Viernes										
Mañana		*	*	*		Norte	Calma para inicios de semana Leve a Moderado (a partir del día miércoles)	Lloviznas al amanecer especialmente para los días jueves y viernes	10 - 13	-2 - 4
Tarde		*	*	*		Norte	Leve/ Moderado (a partir del día miércoles)	Mayor probabilidad de lluvias desde a partir del día miércoles	A partir del jueves (22-24)	21 - 23 A partir del jueves (19 - 21)
Noche		*	*	*		Norte	Leve/ Moderado (a partir del día miércoles)	Mayor probabilidad de lluvias desde a partir del día miércoles	11 - 13	-1 - 4
Observaciones	Ambiente cálido y soleado cambio en las condiciones para la noche del día miércoles y/o madrugada del jueves. Continuará durante la semana frío en horas de la noche y madrugada. Neblina al amanecer en zonas de montaña para inicios de semana y posibles lloviznas al amanecer a partir del día jueves. Abundante nubosidad alternando con nubosidad dispersa acompañadas de lluvias para la tarde y noche a partir del día miércoles. Heladas agrícolas en la madrugada, teniendo mayor probabilidad para que se presenten de Lunes a miércoles, hacia las partes altas de los departamentos de: Chimaltenango, Sacatepéquez, Sololá, San Marcos, Totonicapán, Quetzaltenango y Huehuetenango. Los valores de las temperaturas diurnas disminuirán significativamente desde el jueves y se restablecerán levemente durante el fin de semana. Viento incrementando la intensidad a partir del día miércoles.									



Región Bocacosta										
	Nubosidad				Totalmente Nublado	Viento Km/h		Precipitación (mm)	Temperatura °C	
	Despejado	Pocas Nubes	Nubosidad Dispersa	Nublados Parciales		Proveniente	Velocidad			
Lunes - Viernes										
Mañana		*	*			suroeste	Leve		23 - 25	
Tarde		*	*	*		suroeste	Leve	Lluvias dispersas	32 - 34	
Noche		*	*				Calma	Lluvias dispersas	24 - 26	
Observaciones	Prevalecerá un ambiente cálido, soleado y con poco contenido de humedad. Neblina al amanecer en zonas montañosas. Incremento y desarrollo de nubosidad con lluvias dispersas durante la semana. No se descarta que se presenten algunos eventos locales severos principalmente sobre el departamento de Escuintla para el día viernes.									

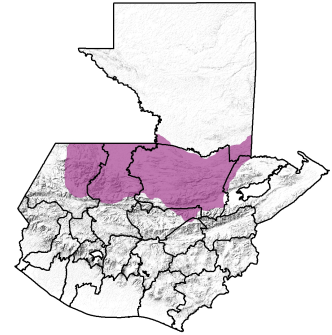


Región Caribe										
	Nubosidad				Totalmente Nublado	Viento Km/h		Precipitación (mm)	Temperatura °C	
	Despejado	Pocas Nubes	Nubosidad Dispersa	Nublados Parciales		Proveniente	Velocidad			
Lunes - Viernes										
Mañana			*	*		Nordeste	Leve	Lluvias y/o lloviznas para el amanecer del día jueves	19 - 21	
Tarde			*	*		Nordeste	Leve	Lluvia con actividad eléctrica moderadas a fuertes particularmente para finales de semana	30 - 32 A partir del jueves (28 - 30)	
Noche			*	*		Nordeste	Leve	Lluvia con actividad eléctrica moderadas a fuertes particularmente para finales de semana	20 - 22	
Observaciones	Ambiente cálido y soleado con poco contenido de humedad en la atmósfera. Lloviznas dispersas en bajas cantidades. Mayor ingreso de humedad se percibirá especialmente a partir del día jueves, generando lluvias moderadas a fuertes, esperado los mayores acumulados sobre los municipios de Livingston y El Estor.									

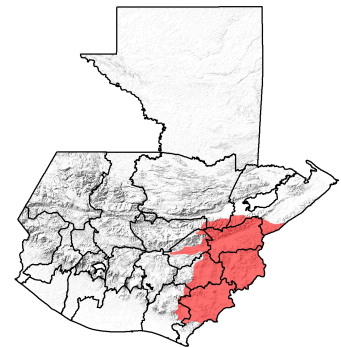




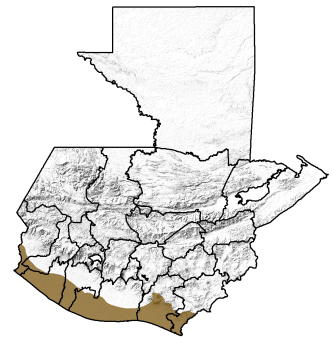
Región Franja Transversal del Norte									
	Nubosidad				Viento Km/h		Precipitación (mm)	Temperatura °C	
	Despejado	Pocas Nubes	Nubosidad Dispersa	Nublados Parciales	Totalmente Nublado	Proveniente		Velocidad	
Lunes - Viernes									
Mañana			*	Jueves		Nordeste	Leve	Lluvias y/o lloviznas para el amanecer del día jueves	10 - 13
Tarde			*	A partir del día miércoles		Nordeste	Leve	Lluvia con actividad eléctrica desde mediados de semana	24 - 26 A partir del jueves (23 - 25)
Noche			*	A partir del día miércoles		Nordeste	Leve	Lluvia con actividad eléctrica desde mediados de semana	11 - 14
Observaciones	Nebulina al amanecer en zonas de montaña. Ambiente cálido y soleado para los primeros días de la semana. Continuará el frío en lugares altos o con gran elevación en la noche y madrugada. Aumento de nubes desde el día miércoles en horas de la tarde y/o noche, produciendo lluvias con actividad eléctrica. Se observan para los días miércoles y jueves eventos de lluvia moderados a fuertes particularmente sobre el norte de Quiché y noroeste del departamento de Alta Verapaz. Los valores de las temperaturas diurnas disminuirán significativamente desde el jueves y se restablecerán levemente								



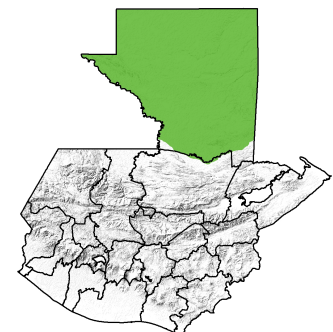
Región Valles del Oriente										
	Nubosidad				Viento Km/h		Precipitación (mm)	Temperatura °C		
	Despejado	Pocas Nubes	Nubosidad Dispersa	Nublados Parciales	Totalmente Nublado	Proveniente		Velocidad	sur de Valles de Oriente	Cuenca del Motagua
Lunes - Viernes										
Mañana			*	(jueves)		Nordeste	Calma para inicios de semana Leve/ Moderado (a partir del día miércoles)	Lloviznas al amanecer del día jueves en particular en zonas de montaña fronterizas con Honduras	14 - 16	20 - 22
Tarde		*	*	(jueves y viernes)		Nordeste	Leve/ Moderado (a partir del día miércoles)	Lloviznas y lluvias desde mediados de semana	28 - 30 A partir del jueves (24 - 26)	34 - 36 A partir del jueves (27 - 29)
Noche		*	*	(miércoles)		Nordeste	Leve/ Moderado (a partir del día miércoles)	Lloviznas y lluvias desde mediados de semana	15 - 17	23 - 25
Observaciones	Nebulina al amanecer en zonas de montañosas. Presencia de abundante nubosidad y lluvias a partir del día miércoles, siendo el día jueves y viernes los días con acumulados importantes en particular hacia los municipios fronterizos con Honduras. Se percibirá un descenso en las temperaturas a partir del día jueves. Frío en lugares altos o montañosos. Viento incrementando la intensidad a partir de mediados de semana.									



Región Pacífico										
	Nubosidad				Viento Km/h		Precipitación (mm)	Temperatura °C		
	Despejado	Pocas Nubes	Nubosidad Dispersa	Nublados Parciales	Totalmente Nublado	Proveniente		Velocidad		
Lunes - Viernes										
Mañana		*	*			Nordeste	Leve/ Moderado (a partir del día miércoles)		22 - 24	
Tarde		*	*			Nordeste	Leve/ Moderado (a partir del día miércoles)		31 - 33	
Noche		*	*			Nordeste	Leve/ Moderado (a partir del día miércoles)		22 - 24	
Observaciones	Prevalecerá el ambiente cálido y soleado. Viento incrementando su intensidad a partir del día miércoles especialmente hacia las costas de Jutiapa y Santa Rosa.									



Departamento de Petén									
	Nubosidad				Viento Km/h		Precipitación (mm)	Temperatura °C	
	Despejado	Pocas Nubes	Nubosidad Dispersa	Nublados Parciales	Totalmente Nublado	Proveniente		Velocidad	
Lunes - Viernes									
Mañana			*	Jueves		Nordeste	Leve	Lloviznas al amanecer para los días jueves y viernes	21 - 23 A partir del jueves (16 - 18)
Tarde			*	A partir del día miércoles		Nordeste	Leve	Lluvia con actividad eléctrica desde mediados de semana	31 - 33 A partir del jueves (28 - 30)
Noche		*	*	A partir del día miércoles		Nordeste	Leve	Lluvia con actividad eléctrica desde mediados de semana	24 - 26 A partir del jueves (20 - 22)
Observaciones	Ambiente soleado, pocas nubes durante el día lunes y martes, a partir del día miércoles en horas de la tarde y/o noche, incrementará la nubosidad generando lluvias con actividad eléctrica importantes para lo que resta de la semana, precipitaciones pluviales que descenderán para el día domingo. Temperaturas que descenderán desde el día jueves.								





Recomendaciones

Al sector agrícola



- ◆ Realizar manejo de malezas para evitar inconvenientes en la etapa de crecimiento de los cultivos, eliminando especies vegetales no deseadas.
- ◆ Para la protección de hortalizas, plantas ornamentales y el suelo por efectos de vientos fuertes, es necesario colocar estructuras de protección como microtúneles, estos se pueden elaborar con malla y manta.
- ◆ Poner atención en los días totalmente despejados (días soleados), tardes frescas, poca humedad en el ambiente y viento ligero, ya que estas condiciones atmosféricas pueden dar un indicio a que se presenten heladas agrícolas en horas de la noche y madrugada.

Al sector pecuario



- ◆ Proporcionar algún tipo de refugio a los animales para evitar que se expongan a la lluvia y/o al aire, pues puede provocar problemas respiratorios.
- ◆ El lugar de estancia de los animales debe mantener adecuada ventilación, para poder controlar la temperatura y humedad del ambiente.
- ◆ Para la buena salud de los animales es importante tener un programa de desparasitación interna (gastrointestinal) y externa (ácaros, piojos, garrapatas).