



Boletín Agrometeorológico del 20 al 23 de enero de 2023

	Salida y puesta de sol			Fase Lunar
	Sábado	Domingo / Lunes		Sábado / Lunes
	Salida: 06:32 Puesta: 17:56	Salida: 06:32 Puesta: 17:57		Luna Nueva

De acuerdo al análisis agrometeorológico para esta semana, el Centro de Información Estratégica Agropecuaria identificó los cultivos expuestos a daños por la amenaza de lluvias y heladas. Las zonas expuestas pueden visualizarse en el siguiente mapa.

Cultivos monitoreados por condiciones meteorológicas
(20 al 23 de enero 2023)



En estas áreas (85 municipios) el MAGA mantendrá un monitoreo constante ante posibles daños a cultivos (hortalizas, café, maíz, frijol, caña de azúcar y pastos). Especialmente por amenaza de heladas en los municipios de Chiantla del departamento de Huehuetenango; Nebaj de Quiché; Tejutla de San Marcos; Tonicapán de Tonicapán, y por lluvias se encuentran expuestos los cultivos en los municipios de Patulul, Santa Bárbara y Río Bravo de Suchitepéquez.

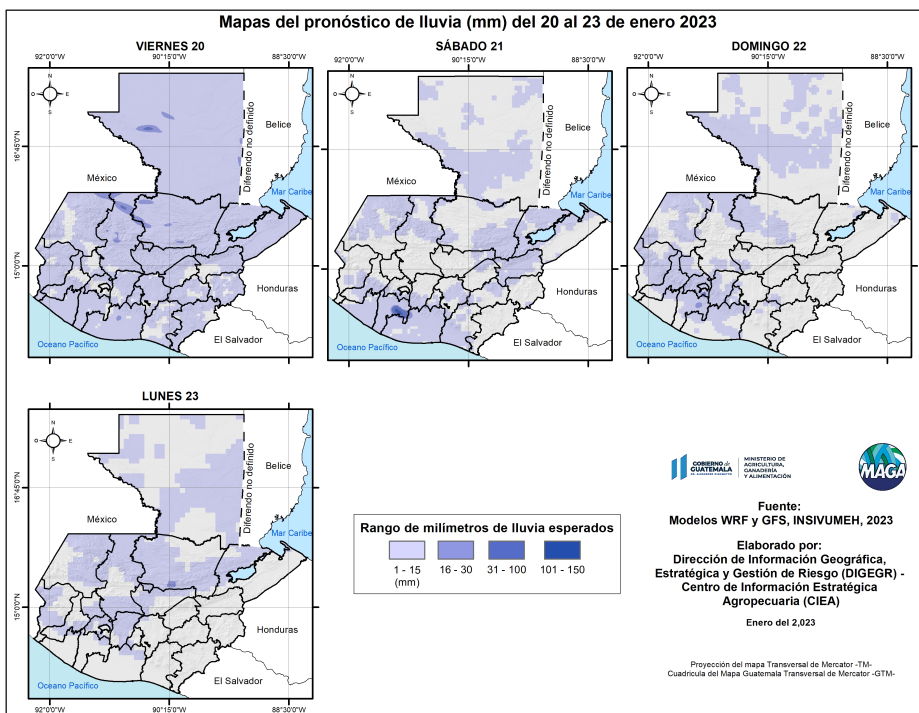
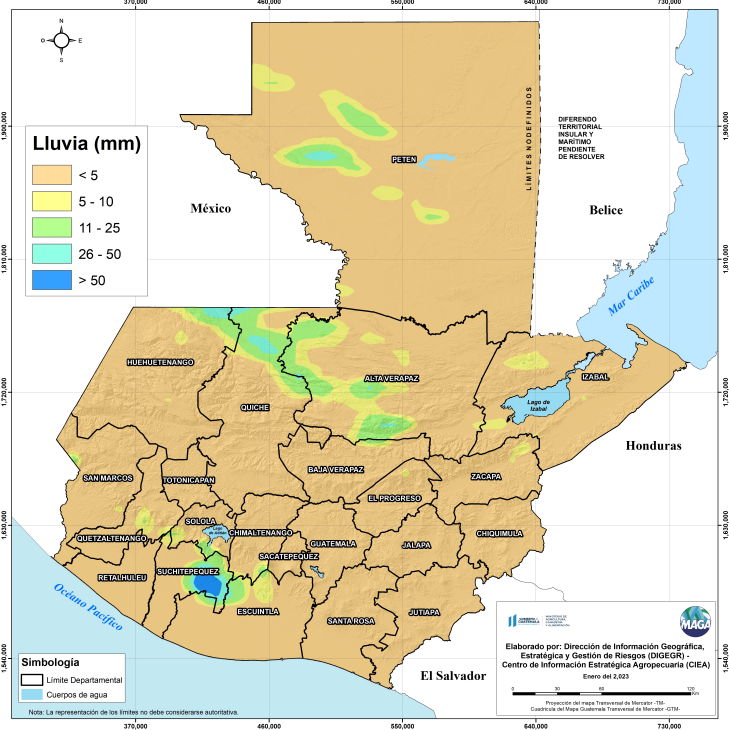


Condiciones esperadas

Se espera que continúe el frío durante las noche y madrugada. También se espera un ambiente soleado, caluroso y poco contenido de humedad, lo que generará que la radiación llegue de manera directa, percibiéndose mayor sensación a calor especialmente durante medio día. Esto aumenta la probabilidad de que se sigan presentando heladas agrícolas durante la madrugada, en particular sobre los municipios que se encuentran a elevaciones desde 1,700 metros sobre el nivel de mar de las regiones del Altiplano Central y Occidente.

También puede registrarse presencia de lluvias leves sobre los departamentos fronterizos con México, Franja Transversal del Norte y parte de Bocacosta. Se monitorea un nuevo frente frío para mediados de semana que propiciará lluvias significativas en la región del norte.

Pronóstico del acumulado de lluvia (mm) del 20 al 23 de enero 2023
República de Guatemala

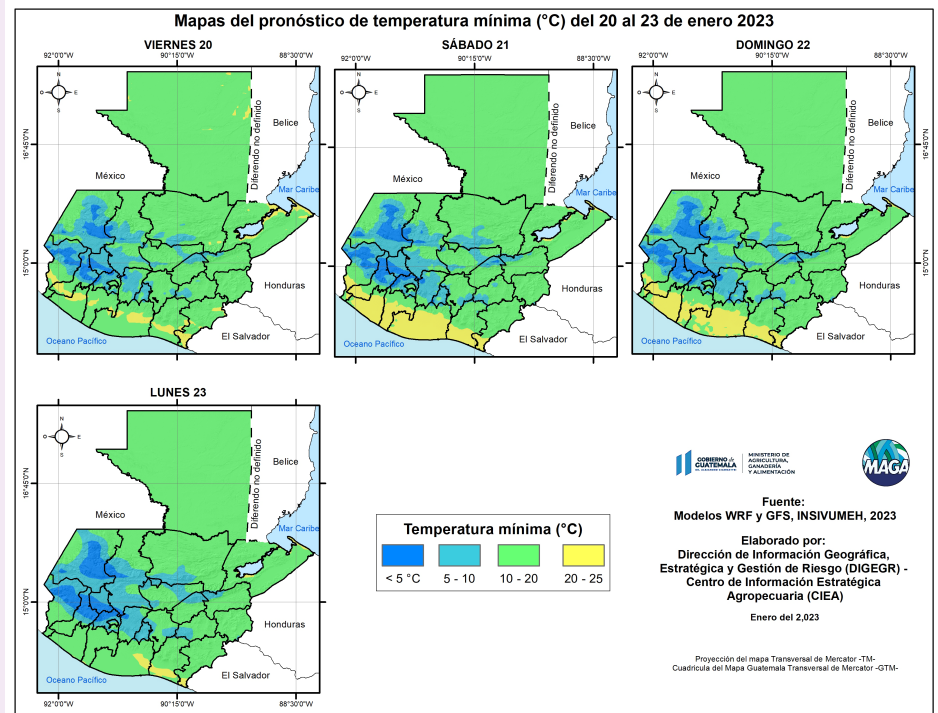


En los siguientes mapas se observa la posibilidad de lluvia, los mayores acumulados se pueden presentar en los departamentos de Suchitepéquez, Alta Verapaz y Quiché.

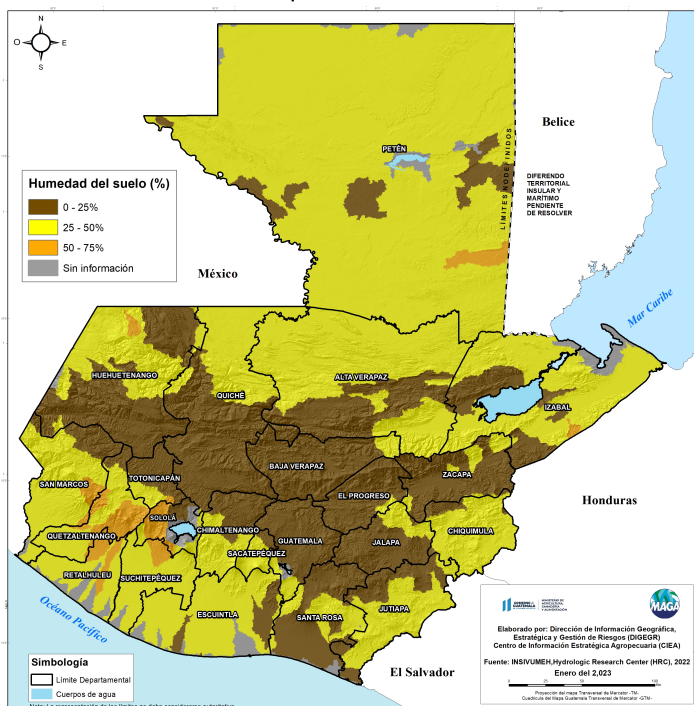


Las bajas temperaturas más importantes para el fin de semana se esperan en los municipios de Totonicapán (0.6 °C) del departamento de Totonicapán; Nebaj (0.7 °C) de Quiché; Chiantla (0.9 °C) de Huehuetenango e Ixchiguan (1.1 °C) de San Marcos. En el siguiente mapa se pueden visualizar las temperaturas mínimas a nivel nacional para esta semana.

Fuente: INSIVUMEH, 2023.



Porcentaje de humedad en el suelo, capa inferior (0.3-3 m) 20 de enero 2023 República de Guatemala



Humedad del suelo capa inferior

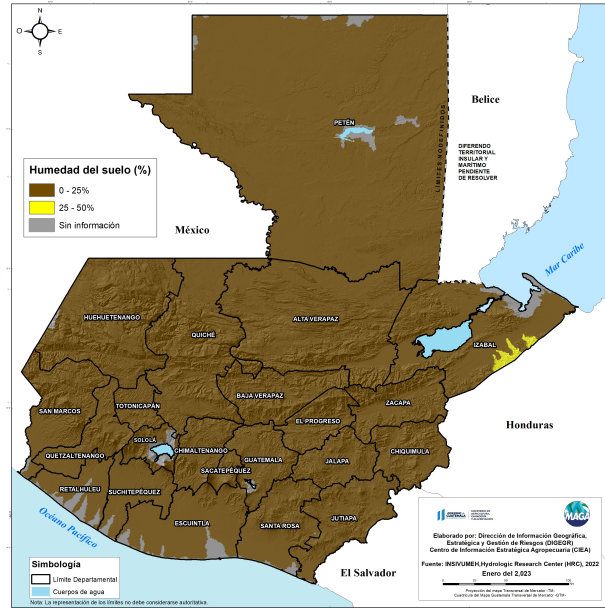
El efecto del viento, provoca disminución de la humedad en los suelos, lo cual afecta sus texturas arcillosas, pues estos tienden a contraerse dañando las raíces de los cultivos.

En el siguiente mapa, se muestran las regiones de Altiplano Central, Occidente y Valles de Oriente con humedad inferior al 25% (en color café) y humedad con del 25-50% (en color amarillo) en las regiones de Petén, Caribe, Franja transversal del Norte y Boca Costa, las cuencas con un porcentaje del 50 - 75% (color naranja) son mínimas en área de Boca Costa y Petén.



En el caso de la región de Occidente debe vigilarse la baja humedad en la capa superior, pues al esperarse bajas temperaturas son condiciones propicias para las heladas agrícolas.

Porcentaje de humedad en el suelo, capa superior (0-0.3 m) 20 de enero 2023 República de Guatemala

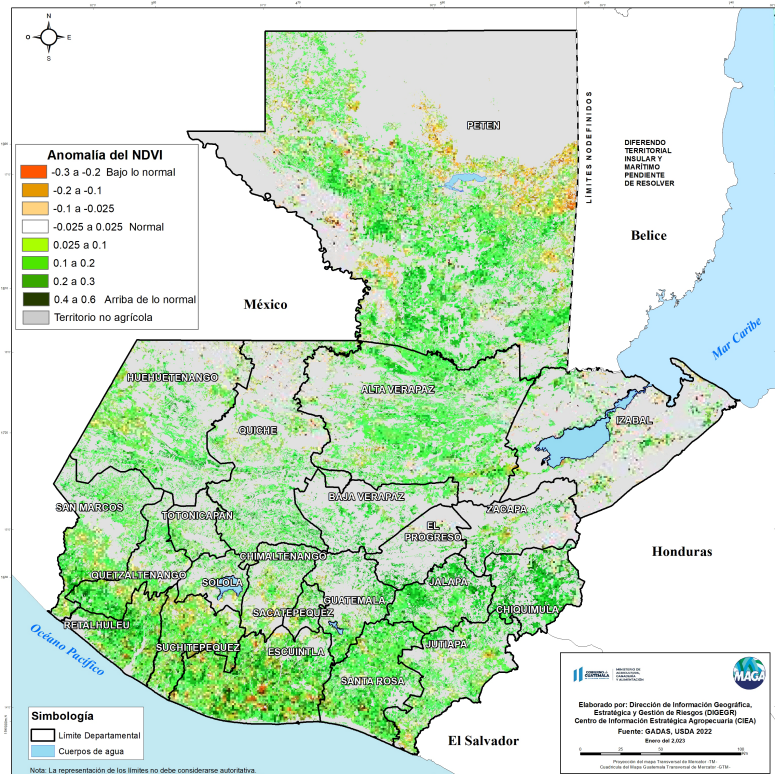


Condición de la vegetación

El índice de Vegetación de Diferencia Normalizada (NDVI, por sus siglas en inglés), permite comprender la respuesta de la vegetación a las condiciones de sequedad o exceso de humedad (de forma semanal) comparándolos con el comportamiento del estado de vegetación en su registro histórico.

Según la última semana disponible en el sistema GADAS-USDA (al 16 de enero) en territorios agrícolas, se reflejan condiciones de estrés vegetal en niveles bajo lo normal en el departamento de Petén y región de Bocacosta. Y condiciones de salud por arriba de lo normal en las regiones de Valles de Oriente y Franja Transversal del Norte.

Anomalia semanal del Índice de Vegetación de Diferencia Normalizada (NDVI) Al 16 de enero del 2023 en territorios agrícolas. República de Guatemala



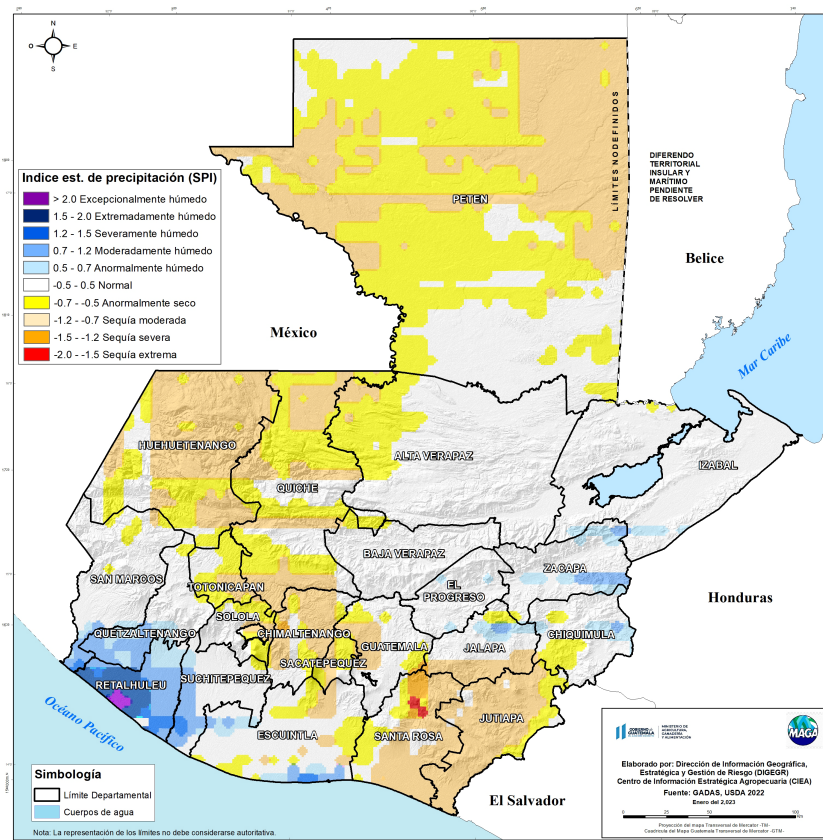


Condiciones de humedad y sequía

El índice estandarizado de precipitación (SPI, por sus siglas en inglés), permite comprender la lluvia de los últimos diez días (decadía) comparándolos con el comportamiento de los acumulados de decadías anteriores y el registro histórico en el mismo periodo.

Según la última decadía disponible en el sistema GADAS-USDA (al 10 de enero), se reflejan algún deceso en el registro de lluvia (amarillo y naranjas) en el departamento de Petén, Franja Transversal del Norte y Sureste del país, especialmente en Santa Rosa. Y condiciones de humedad en las de regiones de Valles de Oriente y el Suroccidente, especialmente en Retalhuleu.

Índice estandarizado de precipitación (10 días) al 10 de enero 2023
República de Guatemala

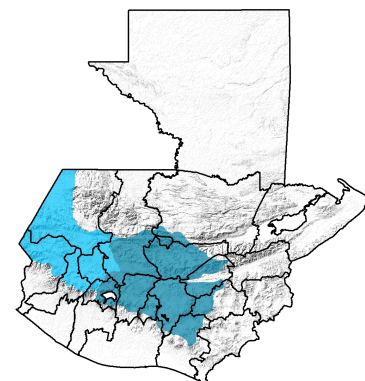


Fuente: GADAS-USDA, 2023

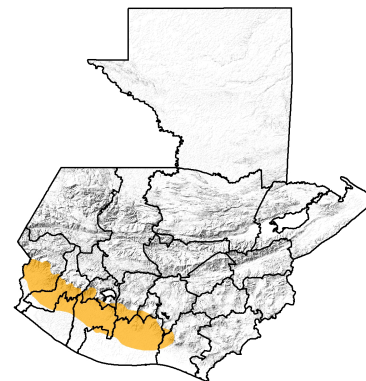


Condiciones por regiones

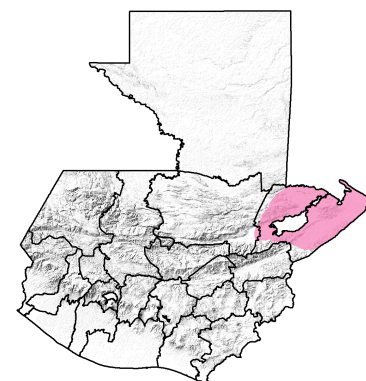
Regiones del Altiplano Central y Occidente										
	Nubosidad					Viento Km/h		Precipitación (mm)	Temperatura °C	
	Despejado	Pocas Nubes	Nubosidad Dispersa	Nublados Parciales	Totalmente Nublado	Proveniente	Velocidad		Altiplano Central	Occidente
Sábado - Lunes										
Mañana		*	*				Calma		10 - 13	-2 - 4
Tarde		*	*			Norte	Leve		25 - 27	22 - 24
Noche		*	*			Norte	Leve		11 - 13	-1 - 4
Observaciones	Frio en horas de la noche y madrugada. Abundante nubosidad con neblina al amanecer en zonas de montaña. Ambiente caluroso y soleado durante el fin de semana e inicios de la próxima semana, características importantes para que se puedan presentar algunos remolinos de vientos. Posible presencia de lluvias en bajas cantidades para el departamento de: Huehuetenango, Totonicapán y Quiché especialmente para el día domingo. Presencia de heladas agrícolas en la madrugada hacia las partes altas de los departamentos de: Chimaltenango, Sacatepéquez, Sololá, San Marcos, Totonicapán, Quetzaltenango y Huehuetenango.									



Región Bocacosta										
	Nubosidad					Viento Km/h		Precipitación (mm)	Temperatura °C	
	Despejado	Pocas Nubes	Nubosidad Dispersa	Nublados Parciales	Totalmente Nublado	Proveniente	Velocidad		Altiplano Central	Occidente
Sábado - Lunes										
Mañana		*	*			suroeste	Leve		23 - 25	
Tarde		*	*	*		suroeste	Leve	Lluvia y/o lloviznas sobre la cadena montañosa	32 - 34	
Noche		*	*				Calma		24 - 26	
Observaciones	Neblina al amanecer en zonas montañosas, posibles lloviznas al amanecer en zonas de montaña hacia los departamentos fronterizos con México. Prevalcerá un ambiente cálido y soleado. Presencia de algunas nubes de desarrollo vertical con presencia de lluvias sobre la cadena montañosa.									

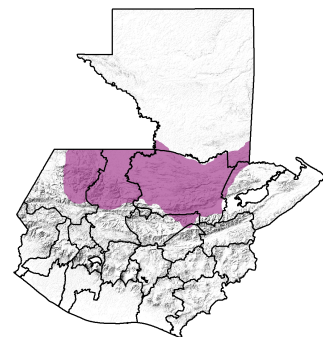


Región Caribe										
	Nubosidad					Viento Km/h		Precipitación (mm)	Temperatura °C	
	Despejado	Pocas Nubes	Nubosidad Dispersa	Nublados Parciales	Totalmente Nublado	Proveniente	Velocidad		Altiplano Central	Occidente
Sábado - Lunes										
Mañana			*			nordeste	Leve		20 - 22	
Tarde			*	*	(sábado)	nordeste	Leve	Lluvias y/o lloviznas para el día sábado	31 - 33	
Noche			*			nordeste	Leve		22 - 24	
Observaciones	Ambiente cálido y soleado con poco contenido de humedad en la atmósfera. Presencia de lluvias para el sábado registrándose los mayores acumulados en los municipios de Livingston y Puerto Barrios.									

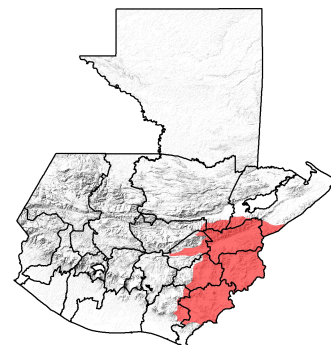




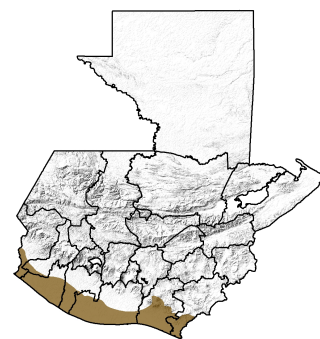
Región Franja Transversal del Norte											
Nubosidad						Viento Km/h		Precipitación (mm)	Temperatura °C		
Despejado	Pocas Nubes	Nubosidad Dispersa	Nublados Parciales	Totalmente Nublado	Proveniente	Velocidad					
Sábado - Lunes											
Mañana			*			nordeste	Calma	Posibles lloviznas al amanecer en zonas de montaña	12 - 14		
Tarde			*	*		nordeste	Leve		Lluvias y/o lloviznas	26 - 28	
Noche			*			nordeste	Leve			13 - 15	
Observaciones	Neblina y lloviznas al amanecer en zonas de montaña especialmente para el amanecer del día domingo. Ambiente caluroso con pocas nubes durante el fin de semana, sin descartar incremento y desarrollo de nubosidad y algunos eventos importantes de lluvia hacia el municipio de Cobán del departamento de Alta Verapaz; municipios de Ixcán Chicamán, Uspantá, Canillá, Chajul y Nebaj del departamento de Quiché. Frío en lugares altos o con gran elevación en la noche y madrugada.										



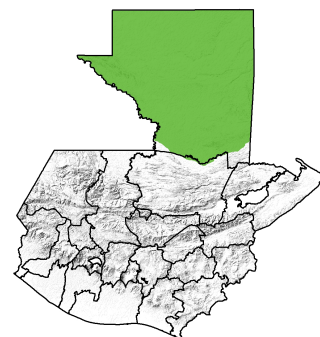
Región Valles del Oriente										
Nubosidad						Viento Km/h		Precipitación (mm)	Temperatura °C	
Despejado	Pocas Nubes	Nubosidad Dispersa	Nublados Parciales	Totalmente Nublado	Proveniente	Velocidad	sur de Valles de Oriente		Cuenca del Motagua	
Sábado - Lunes										
Mañana			*			Calma		14 - 16	23 - 24	
Tarde	*	*				nordeste	Leve	28 - 30	37 - 39	
Noche	*	*				Calma		17 - 19	24 - 26	
Observaciones	Neblina al amanecer en zonas de montaña. Prevaecerá en ambiente soleado y caluroso con poco contenido de humedad. Frío en lugares altos o montañosos.									



Región Pacífico										
Nubosidad						Viento Km/h		Precipitación (mm)	Temperatura °C	
Despejado	Pocas Nubes	Nubosidad Dispersa	Nublados Parciales	Totalmente Nublado	Proveniente	Velocidad				
Sábado - Lunes										
Mañana		*	*			nordeste	Leve		23 - 25	
Tarde		*	*			nordeste	Leve		32 - 34	
Noche		*	*			nordeste	Leve		23 - 25	
Observaciones	Prevaecerá el ambiente caluroso y soleado con poco contenido de humedad.									



Departamento de Petén										
Nubosidad						Viento Km/h		Precipitación (mm)	Temperatura °C	
Despejado	Pocas Nubes	Nubosidad Dispersa	Nublados Parciales	Totalmente Nublado	Proveniente	Velocidad				
Sábado - Lunes										
Mañana			*			nordeste	Leve		19 - 21	
Tarde			*	*		nordeste	Leve	Lloviznas y/o lluvias en bajas	31 - 33	
Noche		*	*			nordeste	Leve	Lloviznas y/o lluvias en bajas	20 - 22	
Observaciones	Fresco en horas de la noche y madrugada. Ambiente caluroso y soleado. Presencia de lloviznas y/o lloviznas leves especialmente hacia los municipios fronterizos con México.									





Recomendaciones

Al sector agrícola

- ◆ Utilizar abonos orgánicos para recuperar las condiciones físicas, químicas y biológicas del suelo.
- ◆ Humedecer los suelos secos de forma que el sol pueda calentar el suelo, para evitar los efectos de una posible helada.
- ◆ Realizar manejo de malezas para eliminar especies vegetales no deseadas, esto favorecerá a la absorción de la radiación por el suelo.

Al sector pecuario

- ◆ Mantenga los terneros en un lugar limpio, seco y libre de corrientes de aire para evitar el enfriamiento.
- ◆ Proveer instalaciones donde los animales puedan protegerse del frío y que se asegure la ventilación. En crías, si fuera necesario utilizar lámparas de calor.
- ◆ Revisión periódica de la condición corporal de los animales, para asegurar las reservas corporales durante la época fría.

