



Boletín Agrometeorológico del 16 al 20 de enero de 2023

	Salida y puesta de sol				Fase Lunar	
	Lunes	Martes / Miércoles	Jueves / Viernes		Lunes / Jueves	Viernes
	Salida: 06:32 Puesta: 17:53	Salida: 06:32 Puesta: 17:54	Salida: 06:32 Puesta: 17:55		Cuarto Menguante	Salida: 04:22:27 Puesta: 15:52:02

De acuerdo al análisis agrometeorológico para esta semana, el Centro de Información Estratégica Agropecuaria identificó los cultivos expuestos a afectaciones por la amenaza de lluvias y heladas. Las zonas expuestas pueden visualizarse en el siguiente mapa.

**Cultivos monitoreados por condiciones meteorológicas
(16 al 20 de enero 2023)**



En estas áreas (85 municipios) el MAGA mantendrá un monitoreo constante ante posibles afectaciones a cultivos (hortalizas, café, maíz, frijol, caña de azúcar y pastos), especialmente por amenaza a heladas en los municipios de Chiantla y Todos Santos Cuchumatán del departamento de Huehuetenango; Totonicapán de Totonicapán; Tejutla de San Marcos y San Carlos Sija de Quetzaltenango. Por lluvias se encuentran expuestos los municipios de Escuintla, Siquinalá y Santa Lucía Cotzumalguapa de Escuintla.



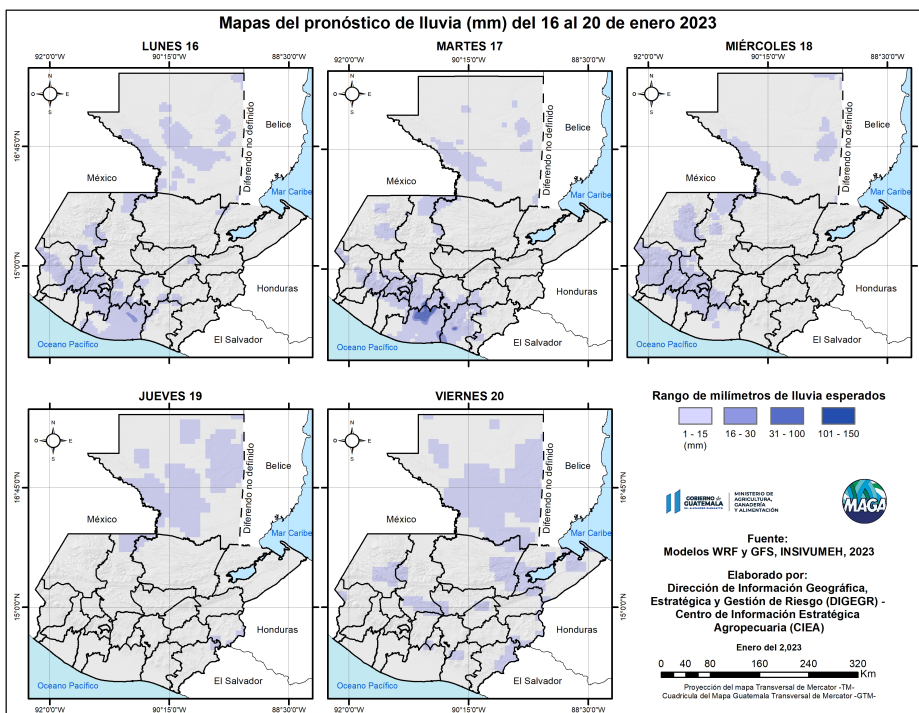
Condiciones esperadas

Se espera un ambiente soleado y seco, prevalecerá el frío en horas de la noche y madrugada especialmente sobre el Altiplano Central y Occidente. Las Temperaturas diurnas cálidas se restablecerán gradualmente a partir del martes. La presencia de lluvia será bastante escasa durante esta semana, a pesar de ello, para la tarde noche del jueves hacia el viernes se podrían presentar algunas lluvias significativas en regiones de: Franja Transversal del Norte, Caribe, Petén y Oriente. Durante estos días no se observa ningún frente frío cercano a Guatemala.

Pronóstico del acumulado de lluvia (mm) del 16 al 20 de enero 2023
República de Guatemala



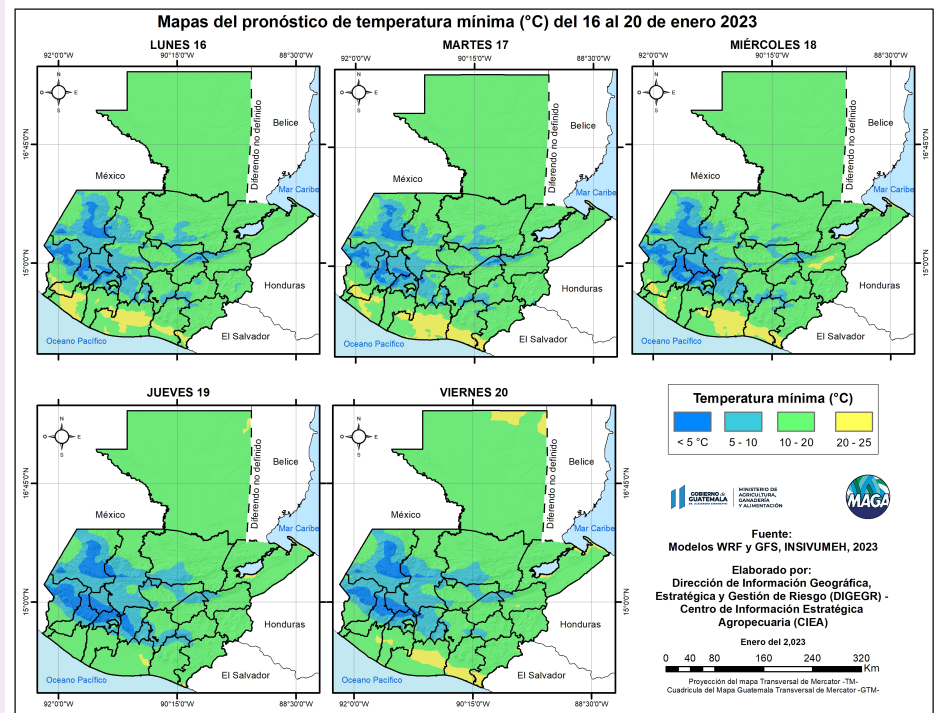
Mapas del pronóstico de lluvia (mm) del 16 al 20 de enero 2023



En los siguientes mapas se observa la posibilidad de lluvia, los mayores acumulados se pueden presentar en los departamentos de Escuintla, Sacatepéquez y Chimaltenango.

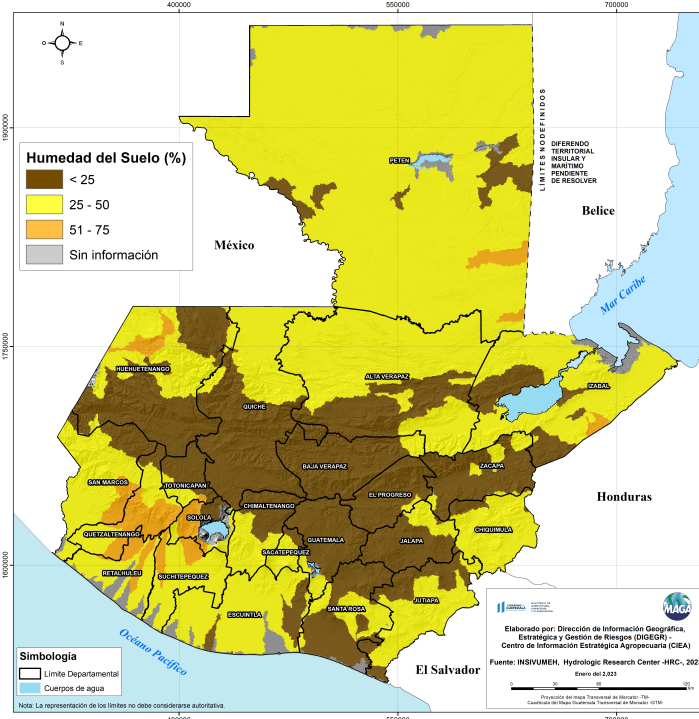


Las bajas temperaturas más importantes para esta semana se esperan en los municipios de Nahualá (0.4 °C) del departamento de Sololá; Tonicapán (0.9 °C) de Tonicapán y Tecpán Guatemala (1.7 °C) de Chimaltenango.



Fuente: INSIVUMEH, 2023.

Porcentaje de humedad del suelo 16 de enero de 2023 (capa inferior)
República de Guatemala



Humedad del suelo capa inferior

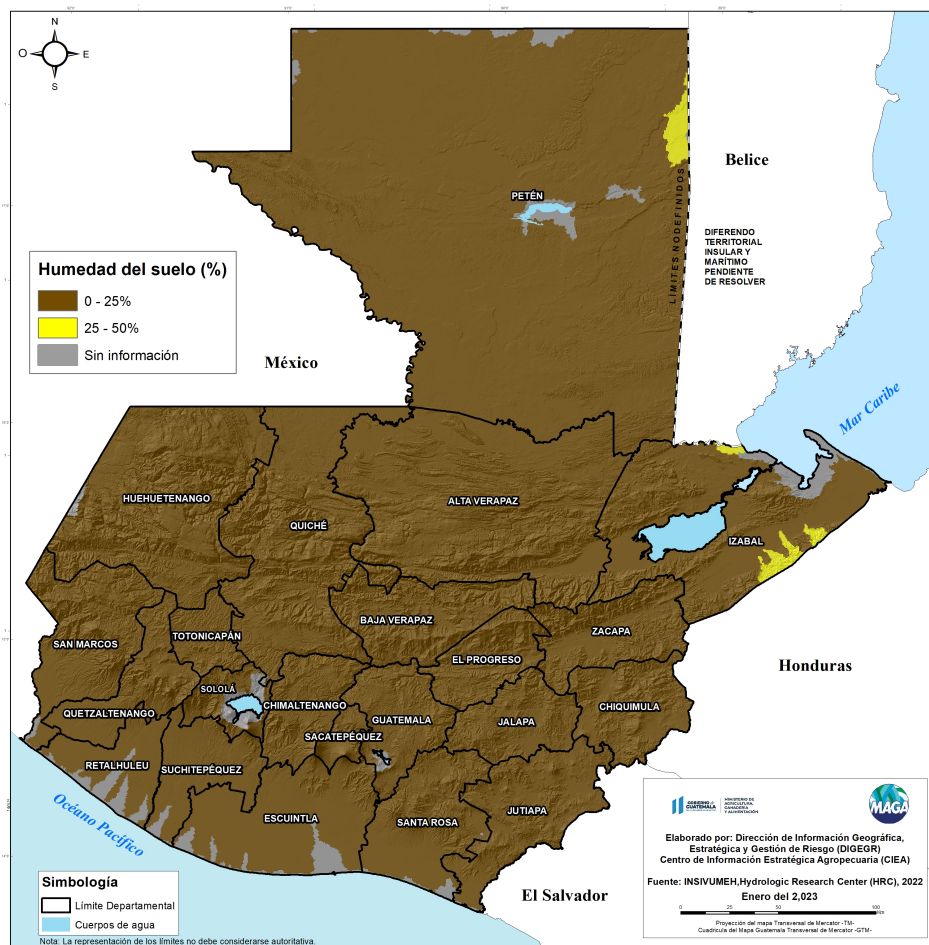
El efecto del viento, provoca disminución de la humedad en los suelos, afectando a los suelos con texturas arcillosas, pues estos tienden a contraerse dañando las raíces de los cultivos.

En el siguiente mapa, se muestran las regiones de Altiplano Central, Occidente y Valles de Oriente con baja humedad (en color café).



Vale la pena mencionar que en el caso de la región de Occidente debe vigilarse la baja humedad en la capa superior pues al esperarse bajas temperaturas son condiciones propicias para las heladas agrícolas.

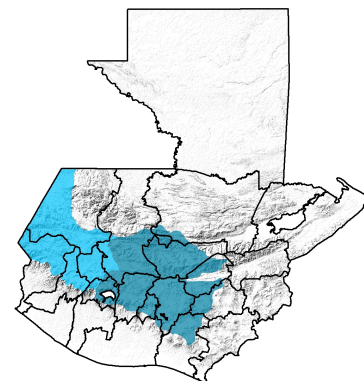
Porcentaje de humedad en el suelo, capa superior (0-0.3) 16 de enero 2023, República de Guatemala



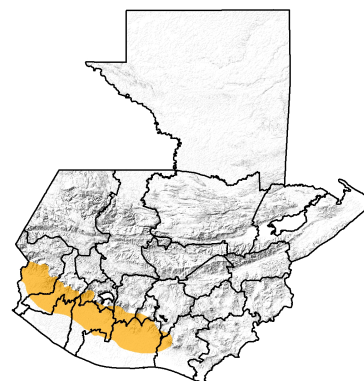


Condiciones por regiones

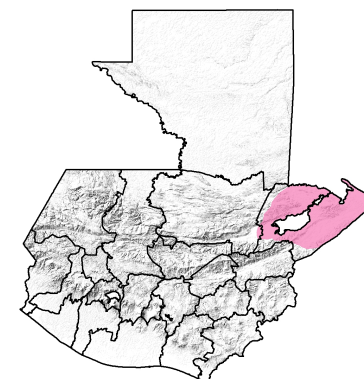
Regiones del Altiplano Central y Occidente										
	Nubosidad					Viento Km/h		Precipitación (mm)	Temperatura °C	
	Despejado	Pocas Nubes	Nubosidad Dispersa	Nublados Parciales	Totalmente Nublado	Proveniente	Velocidad		Altiplano Central	Occidente
Lunes - Viernes										
Mañana		*	*				Calma		10 - 13	- 2 - 4
Tarde		*	*			sur	Leve eventualmente moderado	Posibles lluvias y/o lloviznas dispersas para los días, lunes y viernes	24 - 26	21 - 23
Noche		*	*			norte	Leve		11 - 13	- 1 - 4
Observaciones	<p>Frío en horas de la noche y madrugada. Neblina al amanecer en zonas de montaña. Para esta semana prevalecerá un ambiente seco y con escasez de nubes en desarrollo, temperaturas diurnas que iniciarán a restablecerse a partir del día martes, características importantes para que se puedan presentar algunos remolinos de vientos. Posible presencia de lluvias dispersas en bajas cantidades para los días lunes y viernes, sobre los departamentos de: Sololá, Quiché y Chimaltenango. Posibilidad de presencia de heladas agrícolas en las madrugadas hacia las partes altas de los departamentos de: Chimaltenango, Sacatepéquez, Sololá, San Marcos, Totonicapán, Quetzaltenango y Huehuetenango. Viento leve con un cambio significativo para el día miércoles al norte del departamento de Guatemala ya que eventualmente se podría manifestar moderado.</p>									



Región Bocacosta										
	Nubosidad					Viento Km/h		Precipitación (mm)	Temperatura °C	
	Despejado	Pocas Nubes	Nubosidad Dispersa	Nublados Parciales	Totalmente Nublado	Proveniente	Velocidad		Altiplano Central	Occidente
Lunes - Viernes										
Mañana		*	*			suroeste	Leve			23 - 25
Tarde		*	*	*	(lunes)	suroeste	Leve	Lluvia y/o lloviznas con posible actividad eléctrica para el día lunes		32 - 34
Noche		*	*				Calma	Lluvia y/o lloviznas con posible actividad eléctrica para el día lunes		24 - 26
Observaciones	<p>Prevalecerá un ambiente cálido, soleado y con poco contenido de humedad. Neblina al amanecer en zonas montañosas. Incremento y desarrollo de nubosidad con acumulados de precipitación pluviales para el día lunes, los cuales se podrían manifestar lluvias importantes hacia los departamentos de: Escuintla, Suchitepéquez y Santa Rosa.</p>									

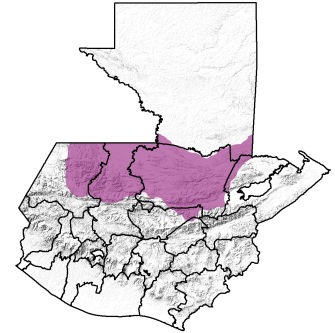


Región Caribe										
	Nubosidad					Viento Km/h		Precipitación (mm)	Temperatura °C	
	Despejado	Pocas Nubes	Nubosidad Dispersa	Nublados Parciales	Totalmente Nublado	Proveniente	Velocidad		Altiplano Central	Occidente
Lunes - Viernes										
Mañana			*			nordeste	Leve	Lluvias y/o lloviznas		19 - 21
Tarde			*	*	(viernes)	nordeste	Leve	Posibles lluvias en bajas cantidades para el día viernes particularmente para los municipios de Livingston y El Estor		30 - 32
Noche			*			nordeste	Leve			20 - 22
Observaciones	<p>Ambiente cálido y soleado con poco contenido de humedad en la atmósfera. Presencia de lluvias para el día viernes siendo lo mayores acumulados en los municipios de Livingston y El Estor.</p>									

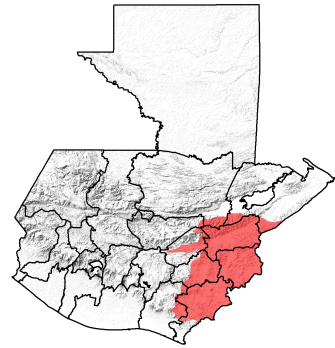




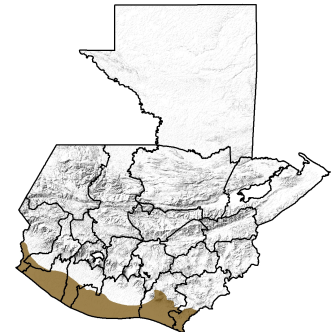
Región Franja Transversal del Norte									
	Nubosidad				Viento Km/h			Precipitación (mm)	Temperatura °C
	Despejado	Pocas Nubes	Nubosidad Dispersa	Nublados Parciales	Totalmente Nublado	Proveniente	Velocidad		
Lunes - Viernes									
Mañana			*			nordeste	Leve	Lluvias y/o lloviznas para el amanecer del día viernes	10 - 13
Tarde			*	*		nordeste	Leve	Lloviznas dispersas en bajas cantidades en zonas de montaña para el día viernes	24 - 26
Noche			*			nordeste	Leve		11 - 14
Observaciones	Nebolina y lloviznas al amanecer en zonas de montaña para el día viernes. Ambiente seco con pocas nubes durante la semana, temperaturas de medio día comenzarán a restablecerse a partir del día martes, se observa presencia de lloviznas para final de la semana. Frío en lugares altos o con gran elevación en la noche y madrugada.								



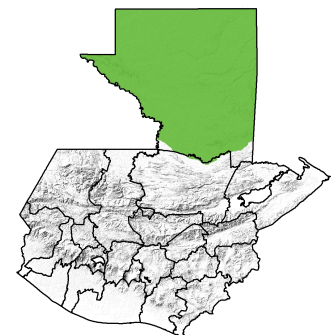
Región Valles del Oriente										
	Nubosidad				Viento Km/h			Precipitación (mm)	Temperatura °C	
	Despejado	Pocas Nubes	Nubosidad Dispersa	Nublados Parciales	Totalmente Nublado	Proveniente	Velocidad		sur de Valles de Oriente	Cuenca del Motagua
Lunes - Viernes										
Mañana			*				Calma	Lloviznas al amanecer del día viernes en zonas de montaña fronterizas con Honduras	14 - 16	20 - 22
Tarde		*	*	*		nordeste	Leve eventualmente moderado	Lloviznas al amanecer del día jueves en zonas de montaña fronterizas con Honduras	24 - 27	28 - 30
Noche		*	*				Calma	Lloviznas al amanecer del día jueves en zonas de montaña fronterizas con Honduras	15 - 17	23 - 25
Observaciones	Nebolina al amanecer para inicios y final de semana. Temperaturas diurnas que iniciarán a restablecerse desde inicios de semana de manera gradual. Prevalecerá en ambiente soleado con poco contenido de humedad. Presencia de lloviznas dispersas especialmente para el día jueves hacia los departamentos fronterizos con Honduras. Frío en lugares altos o montañosos.									



Región Pacífico									
	Nubosidad				Viento Km/h			Precipitación (mm)	Temperatura °C
	Despejado	Pocas Nubes	Nubosidad Dispersa	Nublados Parciales	Totalmente Nublado	Proveniente	Velocidad		
Lunes - Viernes									
Mañana		*	*			nordeste	Leve		22 - 24
Tarde		*	*	*		nordeste	Leve	Lluvias para el lunes en bajas cantidades	31 - 33
Noche		*	*			nordeste	Leve		22 - 24
Observaciones	Prevalecerá el ambiente cálido y soleado. Presencia de lloviznas para el día lunes en bajas cantidades sobre el departamento de: Santa Rosa y sur de Jutiapa. Viento leve eventualmente moderado especialmente hacia las costas de Jutiapa y Santa Rosa.								



Departamento de Petén									
	Nubosidad				Viento Km/h			Precipitación (mm)	Temperatura °C
	Despejado	Pocas Nubes	Nubosidad Dispersa	Nublados Parciales	Totalmente Nublado	Proveniente	Velocidad		
Lunes - Viernes									
Mañana			*			nordeste	Leve		16 - 18
Tarde			*	*		nordeste	Leve	Lloviznas y/o lloviznas para el día viernes especialmente hacia los departamentos fronterizos con Belice	28 - 30
Noche		*	*			nordeste	Leve	Lloviznas y/o lloviznas dispersas para el día jueves	18 - 20
Observaciones	Ambiente soleado, temperaturas diurnas restableciéndose durante los próximos días, pocas nubes durante la semana. Fresco en horas de la noche y madrugada. Presencia de lloviznas para el día viernes particularmente sobre los departamentos fronterizos con Belice.								





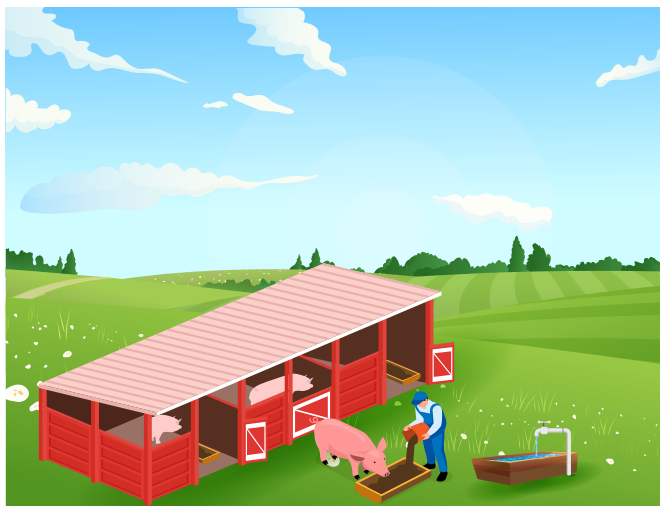
Recomendaciones

Al sector agrícola

- ◆ Poner atención en los días totalmente despejados (días soleados), tardes frescas, poca humedad en el ambiente y viento ligero o en calma, ya que estas condiciones atmosféricas pueden dar un indicio a que se presenten heladas agrícolas en horas de la noche y madrugada.
- ◆ Disminuir actividades en suelos para evitar la excesiva pérdida de agua por evaporación.
- ◆ Para la protección de hortalizas, plantas ornamentales y el suelo por efectos de heladas o vientos, es necesario colocar estructuras de protección como microtúneles, estos se pueden elaborar con malla y manta, para plantas con mayor altura se recomienda instalar macrotúneles que pueden construirse con tubos PVC y manta de polietileno.



Al sector pecuario



- ◆ Evite las corrientes de aire frío dentro de las galeras o galpones de aves, colocando cortinas de plástico o costal, sin dejar de lado una adecuada ventilación para evitar problemas respiratorios.
- ◆ Proveer agua y aumentar la cantidad de alimento (de preferencia forraje) pues consumirá más energía para mantener el calor corporal.
- ◆ Tener un adecuado programa de desparasitación interna y externa.