



Boletín Agrometeorológico del 13 al 16 de enero de 2023

	Salida y puesta de sol				Fase Lunar	
	Lunes	Domingo	Lunes		Sábado	Domingo / Lunes
	Salida: 06:31 Puesta: 17:52	Salida: 06:31 Puesta: 17:53	Salida: 06:32 Puesta: 17:53		Cuarto Menguante 20:10 Horas	Cuarto Menguante

De acuerdo al análisis agrometeorológico para esta semana, el Centro de Información Estratégica Agropecuaria identificó los cultivos expuestos a daños por la amenaza de lluvias y heladas. Las zonas expuestas pueden visualizarse en el siguiente mapa.

Cultivos monitoreados por condiciones meteorológicas (13 al 16 de enero 2023)



En estas áreas (118 municipios) el MAGA mantendrá monitoreo constante ante posibles daños a cultivos (hortalizas, café, maíz y frijol), especialmente por amenaza a heladas en los municipios de Chiantla y Todos Santos Cuchumatán del departamento de Huehuetenango; Totonicapán de Totonicapán; San Carlos Sija de Quetzaltenango; Tejutla de San Marcos y Nebaj de Quiché. Por lluvias se encuentran expuestos los municipios de San Cristóbal Verapaz y Cobán de Alta Verapaz y Uspantán de Quiché.



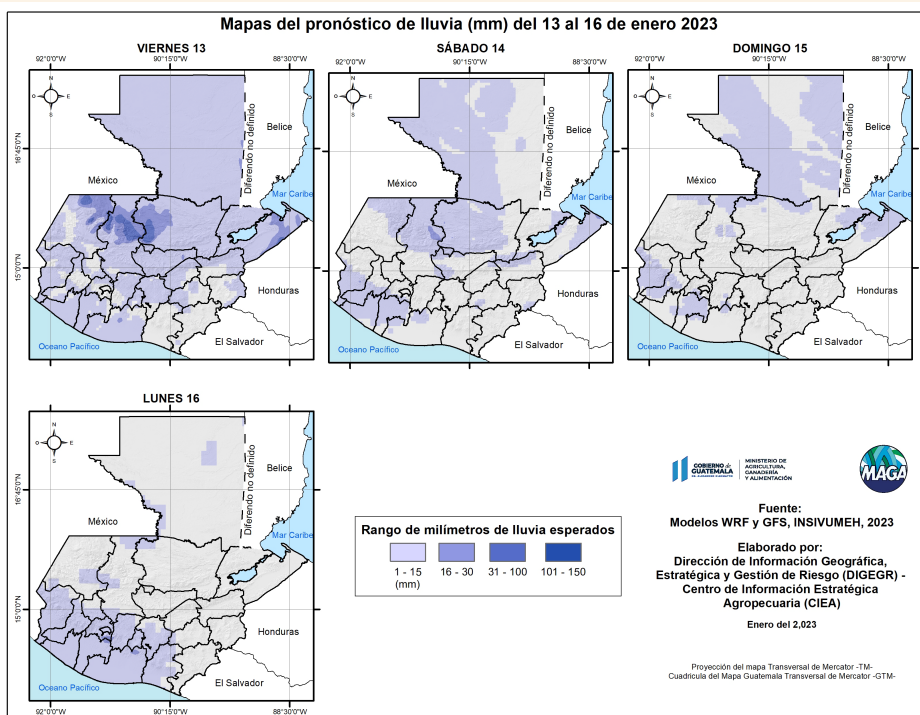
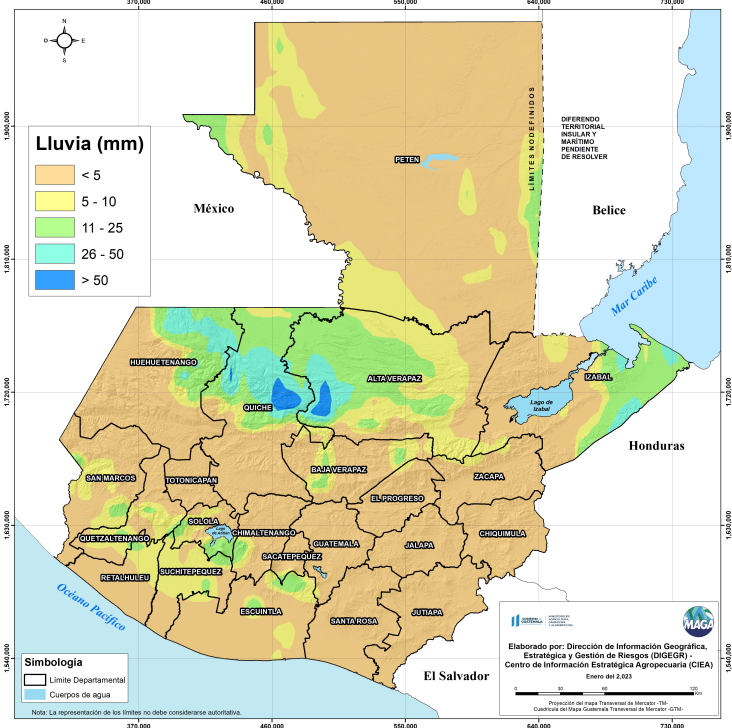
Condiciones esperadas

Se espera que una masa fría y seca que se acercará a Guatemala este fin de semana, lo cual generará baja temperatura a nivel nacional, particularmente en horas de la noche y madrugada en las regiones del Altiplano Central y Occidente. Las lluvias disminuirán desde la tarde del sábado de forma general en el país, así como el viento que se ha presentado de moderado a fuerte y se reducirá a partir del domingo.

Las temperaturas diurnas comenzarán a restablecerse a partir de mediados de la próxima semana.

En los siguientes mapas se observa la posibilidad de lluvia, los mayores acumulados se pueden presentar en los departamentos de Quiché y Alta Verapaz.

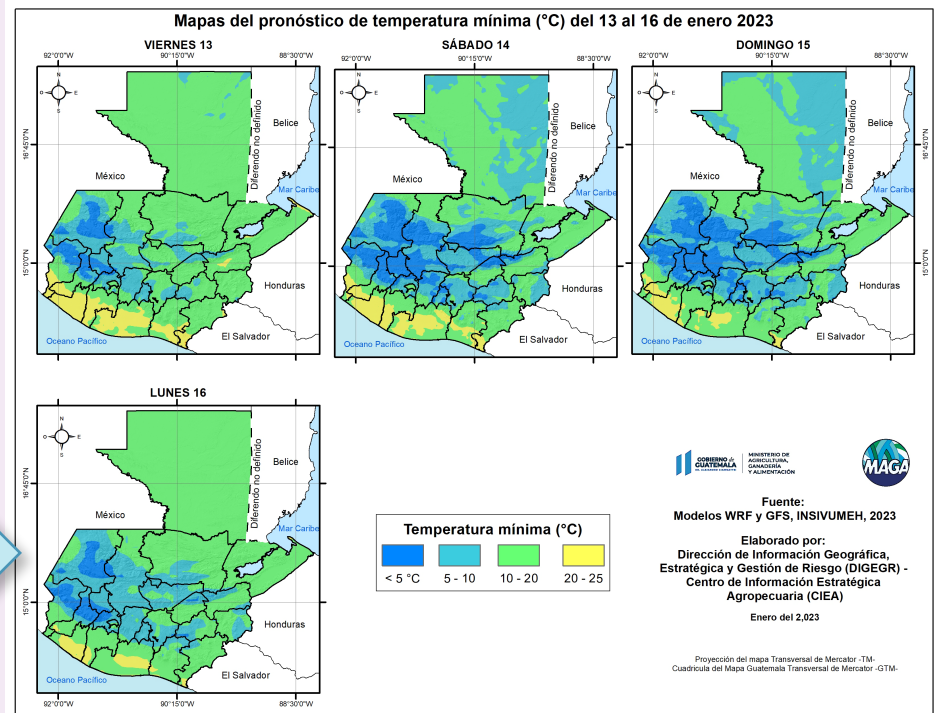
Pronóstico del acumulado de lluvia (mm) del 13 al 16 de enero 2023
República de Guatemala



En los siguientes mapas se observa la posibilidad de lluvia, la mayor posibilidad en las áreas más oscuras.

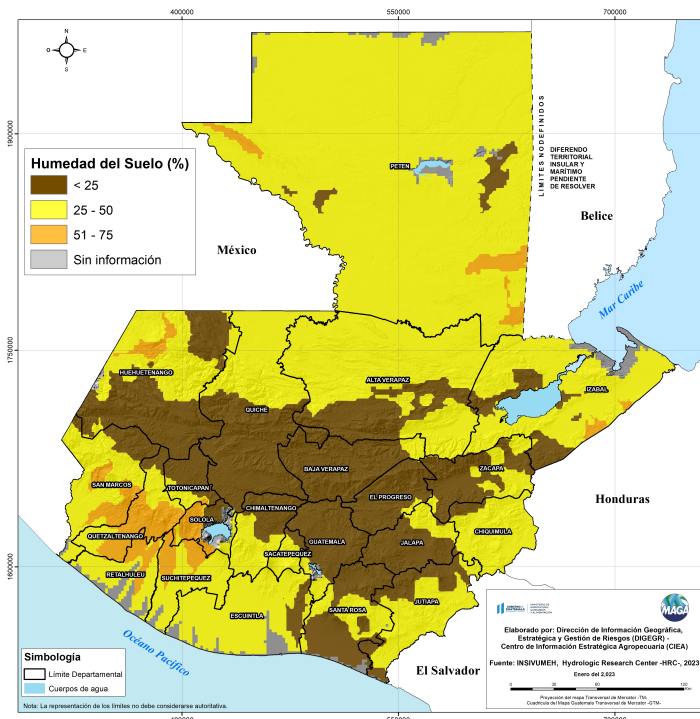


Las bajas temperaturas más importantes para esta semana se esperan en los municipios de Totonicapán (-1.3 °C) del departamento de Totonicapán; Chiantla (-1.1 °C), Aguacatán (1.0 °C) y Santa Eulalia (1.0 °C) de Huehuetenango; Nebaj (-1.0 °C) de Quiché. En el siguiente mapa se pueden visualizar las temperaturas mínimas a nivel nacional para este fin de semana.



Fuente: INSIVUMEH, 2023.

Porcentaje de humedad del suelo 13 de enero de 2023 (capa inferior) República de Guatemala



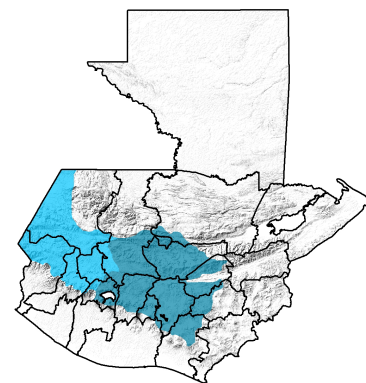
Humedad del suelo capa inferior

El efecto del viento, provoca disminución de la humedad en los suelos, afectando a los suelos con texturas arcillosas, pues estos tienden a contraerse dañando las raíces de los cultivos. En el siguiente mapa, se muestran las regiones de Aльтиplano Central, Occidente y Valles de Oriente con baja humedad (en color café), condición que favorece la presentación de heladas agrícolas en regiones de gran altitud.

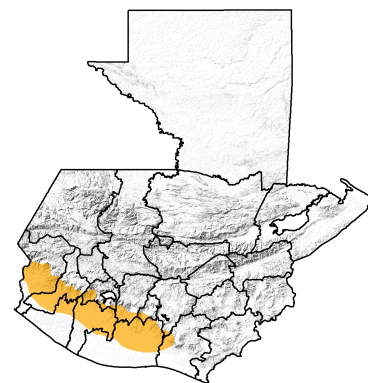


Condiciones por regiones

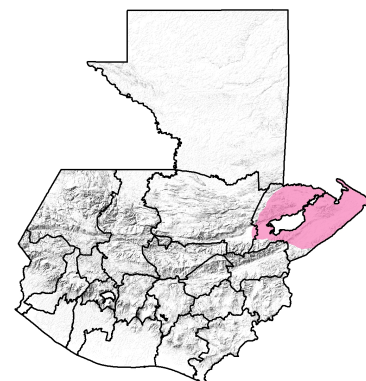
Regiones del Altiplano Central y Occidente										
	Nubosidad					Viento Km/h		Precipitación (mm)	Temperatura °C	
	Despejado	Pocas Nubes	Nubosidad Dispersa	Nublados Parciales	Totalmente Nublado	Proveniente	Velocidad		Altiplano Central	Occidente
Lunes - Viernes										
Mañana		*	*			norte	Moderado eventualmente fuerte disminuyendo intensidad desde el día domingo	Lloviznas por enfriamiento al amanecer, en zonas de montaña	8 - 12	-2 - 4
Tarde		*	*			norte	Moderado eventualmente fuerte disminuyendo intensidad desde el día domingo	Posibles lloviznas y/o lloviznas dispersas en bajas cantidades para el día lunes	21 - 23	17 - 19
Noche		*	*			norte	Moderado eventualmente fuerte disminuyendo intensidad desde el día domingo	Posibles lloviznas y/o lloviznas dispersas en bajas cantidades para el día lunes	9 - 13	-1 - 4
Observaciones	Frio intenso en horas de la noche y madrugada. Presencia de neblina y posibles lloviznas al amanecer en zonas de montaña. Durante el sábado y domingo no se observan la presencia de lloviznas. Alta posibilidad de presencia de heladas agrícolas en las madrugadas hacia las partes altas de los departamentos de: Chimaltenango, Sacatepéquez, Sololá, San Marcos, Totonicapán, Quetzaltenango y Huehuetenango. Viento moderado ocasionalmente fuerte, disminuyendo la intensidad a partir del domingo hacia inicios de la próxima semana.									



Región Bocacosta									
	Nubosidad					Viento Km/h		Precipitación (mm)	Temperatura °C
	Despejado	Pocas Nubes	Nubosidad Dispersa	Nublados Parciales	Totalmente Nublado	Proveniente	Velocidad		
Lunes - Viernes									
Mañana		*	*			suroeste	Leve		23 - 25
Tarde		*	*	*		suroeste	Leve	Lluvia y/o lloviznas con posible actividad eléctrica	32 - 34
Noche		*	*				Calma	Lluvia y/o lloviznas con posible actividad eléctrica	24 - 26
Observaciones	Ambiente cálido y soleado. Neblina y posibles lloviznas al amanecer en áreas montañosas. Mayor incremento y desarrollo de nubosidad con acumulados de precipitación pluviales, en particular para los días sábado y lunes, los cuales se podrían manifestar lloviznas importantes hacia los departamentos de: Escuintla, Suchitepéquez. y Santa Rosa.								

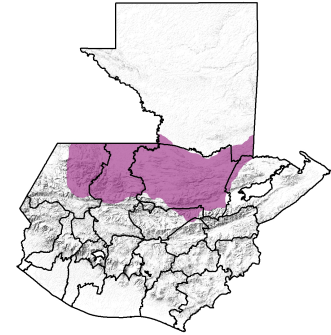


Región Caribe									
	Nubosidad					Viento Km/h		Precipitación (mm)	Temperatura °C
	Despejado	Pocas Nubes	Nubosidad Dispersa	Nublados Parciales	Totalmente Nublado	Proveniente	Velocidad		
Lunes - Viernes									
Mañana			*	*		nordeste	Leve	Lluvias y/o lloviznas	21 - 23
Tarde			*	*		nordeste	Leve	Posibles lloviznas dispersas en bajas cantidades	26 - 28
Noche			*			nordeste	Leve		20 - 22
Observaciones	Nublados parciales con posibles lloviznas al amanecer del día sábado, las condiciones tendrán un cambio a partir de la tarde del día sábado, por lo que la nubosidad y la presencia de lloviznas disminuirá. Para este fin de semana se espera que se presenten temperaturas frescas restableciéndose para inicios de semana.								

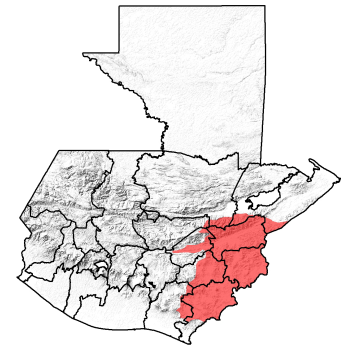




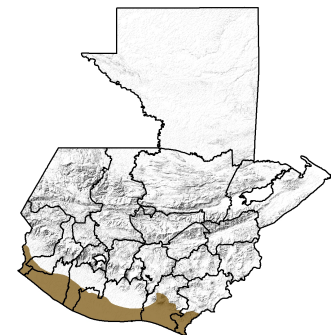
Región Franja Transversal del Norte									
	Nubosidad					Viento Km/h		Precipitación (mm)	Temperatura °C
	Despejado	Pocas Nubes	Nubosidad Dispersa	Nublados Parciales	Totalmente Nublado	Proveniente	Velocidad		
Lunes - Viernes									
Mañana			*	*		nordeste	Leve	Lluvias y/o lloviznas	9 - 13
Tarde			*			nordeste	Leve	Posibles lloviznas dispersas en bajas cantidades en zonas de montaña	23 - 25
Noche			*			nordeste	Leve		9 - 13
Observaciones	Nebliña y lloviznas al amanecer en zonas de montaña especial para el día sábado. La abundante nubosidad disminuirá a partir de la tarde del día sábado por lo que para el fin de semana predominará el ambiente fresco y soleado con frío en lugares altos o con gran elevación en la noche y madrugada. Viento leve eventualmente moderado.								



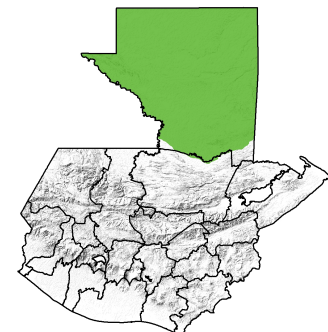
Región Valles del Oriente										
	Nubosidad					Viento Km/h		Precipitación (mm)	Temperatura °C	
	Despejado	Pocas Nubes	Nubosidad Dispersa	Nublados Parciales	Totalmente Nublado	Proveniente	Velocidad		sur de Valles de Oriente	Cuenca del Motagua
Lunes - Viernes										
Mañana			*	*		nordeste	Moderado eventualmente fuerte disminuyendo su intensidad desde el día domingo	Lloviznas al amanecer del día sábado en zonas de montaña fronterizas con Honduras	14 - 16	21 - 23
Tarde		*	*			nordeste	Moderado eventualmente fuerte disminuyendo su intensidad desde el día domingo		23 - 26	28 - 30
Noche		*	*			nordeste	Moderado eventualmente fuerte disminuyendo su intensidad desde el día domingo		14 - 16	23 - 25
Observaciones	Posibles lloviznas al amanecer del sábado en zonas de montaña fronterizas con Honduras. Prevalcerá en ambiente fresco y soleado. Viento moderado eventualmente fuerte, disminuyendo la intensidad a partir del día domingo. Frío en lugares altos o montañosos.									



Región Pacífico									
	Nubosidad					Viento Km/h		Precipitación (mm)	Temperatura °C
	Despejado	Pocas Nubes	Nubosidad Dispersa	Nublados Parciales	Totalmente Nublado	Proveniente	Velocidad		
Lunes - Viernes									
Mañana		*	*			nordeste	Leve		22 - 24
Tarde		*	*	*		nordeste	Leve eventualmente moderado hacia las costas de Jutiapa		31 - 33
Noche		*	*			nordeste	Leve		22 - 24
Observaciones	Prevalcerá el ambiente cálido y soleado. A pesar que la posibilidad de lluvias sea baja, no se descarta que se presenten precipitaciones pluviales en bajas cantidades para el sábado y lunes sobre el sur del departamento de: Escuintla y Santa Rosa. Viento moderado eventualmente fuerte hacia las costas de Jutiapa y Santa Rosa, disminuyendo su intensidad gradualmente a partir del día domingo.								



Departamento de Petén									
	Nubosidad					Viento Km/h		Precipitación (mm)	Temperatura °C
	Despejado	Pocas Nubes	Nubosidad Dispersa	Nublados Parciales	Totalmente Nublado	Proveniente	Velocidad		
Lunes - Viernes									
Mañana			*	*		nordeste	Leve	Posibles lloviznas al amanecer	19 - 21
Tarde			*			nordeste	Leve		27 - 29
Noche		*	*			nordeste	Leve		19 - 21
Observaciones	Abundante nubosidad para el amanecer del día sábado alternando con nubes dispersas durante todo el fin y primeros días de la próxima semana. Las condiciones se prevalecerán frescas y soleadas. La presencia de lloviznas disminuye a partir del sábado en la tarde.								





Recomendaciones

Al sector agrícola

- ◆ Utilizar abonos orgánicos para recuperar las condiciones físicas, químicas y biológicas del suelo.
- ◆ Humedecer los suelos secos en la noche y madrugada de forma que el sol pueda calentar el suelo, para evitar los efectos de una posible helada.
- ◆ Realizar manejo de malezas para eliminar especies vegetales no deseadas, esto favorecerá a la absorción de la radiación por el suelo.



Al sector pecuario

- ◆ Mantener los terneros en un lugar limpio, seco y libre de corrientes de aire para evitar el enfriamiento.
- ◆ Proveer instalaciones donde los animales puedan protegerse del frío y que se asegure la ventilación. En crías, si fuera necesario utilizar lámparas de calor.
- ◆ Revisión periódica de la condición corporal de los animales, para asegurar las reservas corporales durante la época fría.