

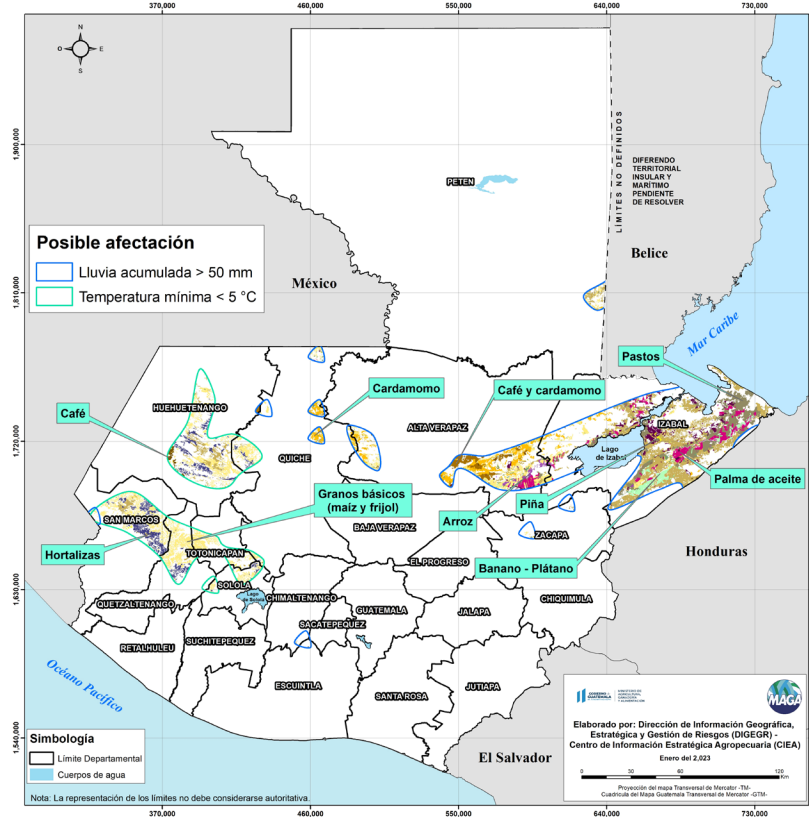


## Boletín Agrometeorológico del 09 al 13 de enero de 2023

	Salida y puesta de sol					Fase Lunar
	Lunes	Martes / Miércoles	Jueves	Viernes		Lunes / Viernes
	Salida: 06:30 Puesta: 17:49	Salida: 06:31 Puesta: 17:50	Salida: 06:31 Puesta: 17:51	Salida: 06:31 Puesta: 17:52		Luna Llena

De acuerdo al análisis agrometeorológico para esta semana, el Centro de Información Estratégica Agropecuaria identificó los cultivos expuestos a daños por la amenaza de lluvias y heladas. Las zonas expuestas pueden visualizarse en el siguiente mapa.

**Cultivos monitoreados por condiciones meteorológicas  
(09 al 13 de enero 2023)**



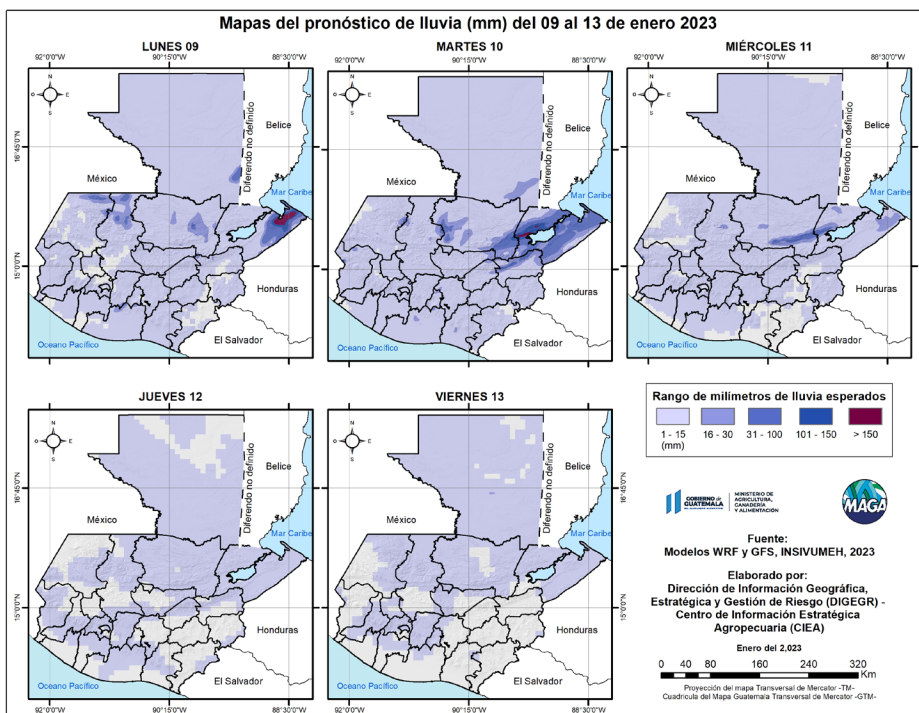
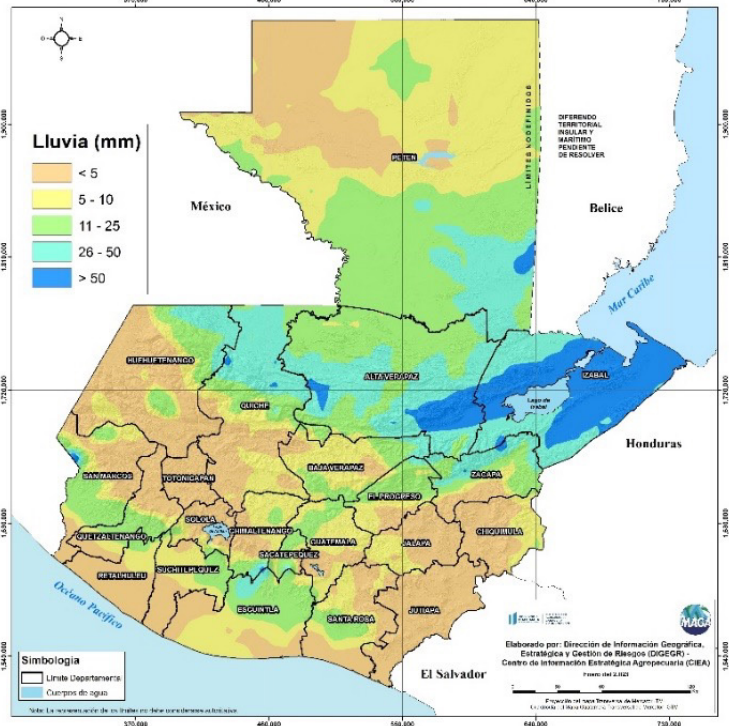
En estas áreas (94 municipios) el MAGA mantendrá un monitoreo constante ante posibles daños a cultivos (maíz, frijol, café, cardamomo, banano, hortalizas, piña, plátano, palma de aceite y pastos), especialmente por amenaza a heladas en los municipios de Chiantla y Todos Santos Cuchumatán del departamento de Huehuetenango; Nebaj; Quiché; San Carlos Sija de Quetzaltenango; Tejutla y Comitancillo de San Marcos. Por lluvias se encuentran expuestos los municipios de Morales, Puerto Barrios, Livingston y Los Amates de Izabal; Senahú y Panzós de Alta Verapaz



### Condiciones esperadas

Persistencia del frío en horas de la noche y madrugada, continuarán durante los próximos días las lluvias en regiones de: Franja Transversal del Norte, Petén, Caribe y zonas montañosas. Para el final de noche del jueves, por efectos del acercamiento y paso de un nuevo frente frío el aumento de lluvias en regiones del norte, así también este sistema será acompañado de una masa muy fría y seca que reforzará para que las temperaturas bajas especialmente a partir del fin de semana sean más intensas a nivel nacional, se esperan vientos acelerados de hasta los 70 km/h hacia el Valle de Oriente y el Altiplano Central.

Pronóstico del acumulado de lluvia (mm) del 09 al 13 de enero 2023  
República de Guatemala

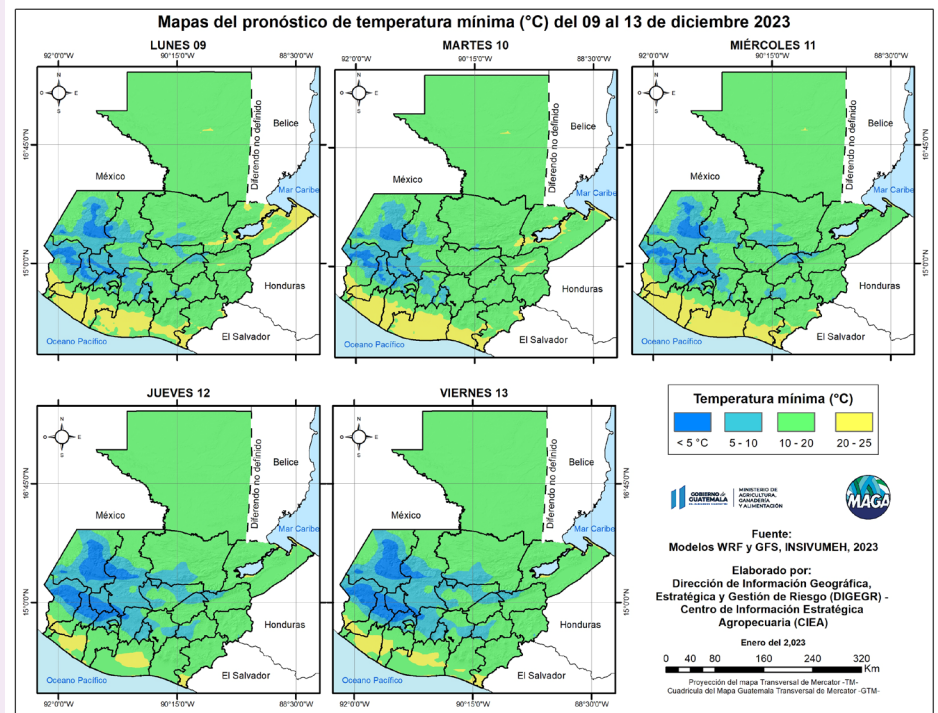


En los siguientes mapas se observa la posibilidad de lluvia, los mayores acumulados se pueden presentar en los departamentos de Izabal y Alta Verapaz.

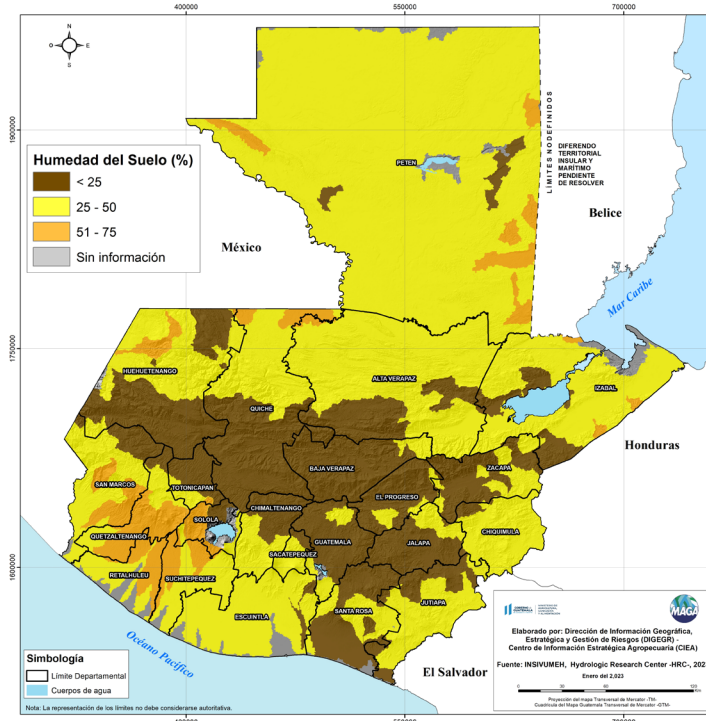


Las bajas temperaturas más importantes para esta semana se esperan en los municipios de Totonicapán (0.1 °C) del departamento de Totonicapán; Chiantla (0.4 °C) y Todos Santos Cuchumatán (0.6 °C) del departamento de Huehuetenango, afectando principalmente los cultivos de hortalizas en rendimiento, calidad y retardo de producción para la temporada. En el siguiente mapa se pueden visualizar las temperaturas mínimas a nivel nacional para esta semana.

Fuente: INSIVUMEH, 2023.



Porcentaje de humedad del suelo 09 de enero de 2023 (capa inferior) República de Guatemala



## Humedad del suelo capa inferior

El efecto del viento, provoca disminución de la humedad en los suelos, afectando a los suelos con texturas arcillosas, pues estos tienden a contraerse dañando las raíces de los cultivos. En el siguiente mapa, se muestran las regiones de Altiplano Central, Occidente y Valles de Oriente con baja humedad (en color café).





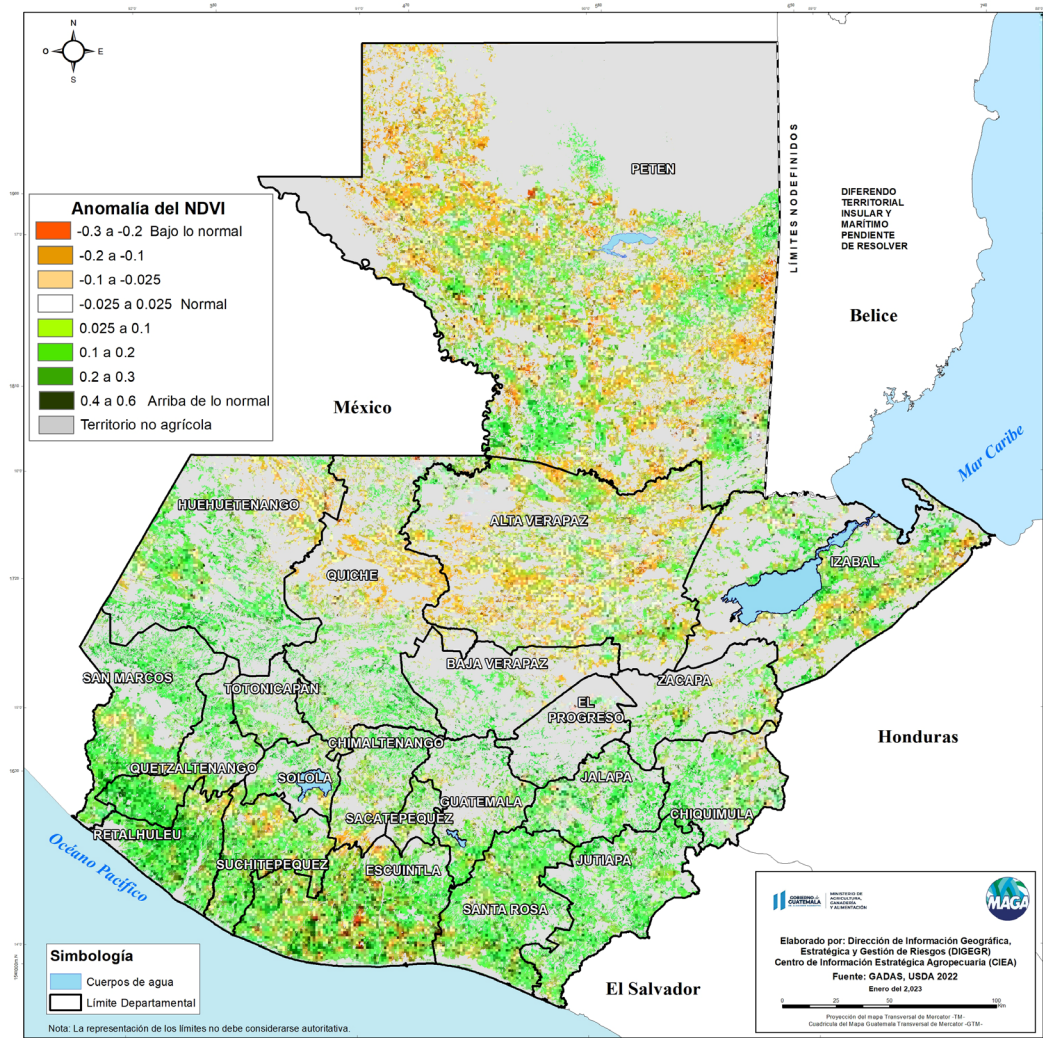
### Condición de la vegetación

El índice de Vegetación de Diferencia Normalizada (NDVI, por sus siglas en inglés), permite comprender la respuesta de la vegetación a las condiciones de sequedad o exceso de humedad (de forma semanal) comparándolos con el comportamiento del estado de vegetación en su registro histórico.

Según la última semana disponible en el sistema GADAS-USDA (al 08 de enero) en territorios agrícolas, se reflejan condiciones de estrés vegetal en niveles bajo lo normal en los departamentos de Petén, Alta Verapaz, norte de Quiché y de Huehuetenango, Izabal y en la región de Bocacosta.

Y condiciones de salud por arriba de lo normal en la región de Valles de Oriente y Pacífico.

### Anomalía semanal del Índice de Vegetación de Diferencia Normalizada (NDVI) Al 08 de enero del 2023 en territorios agrícolas. República de Guatemala



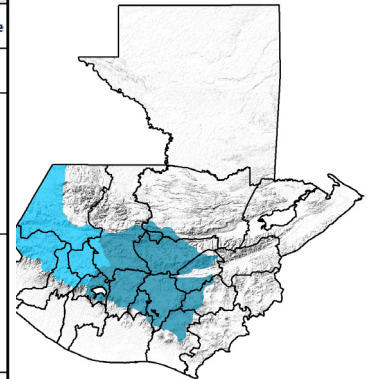
**Fuente:**  
GADAS-USDA, 2023



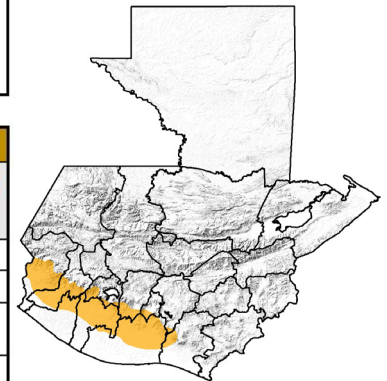


### Condiciones por regiones

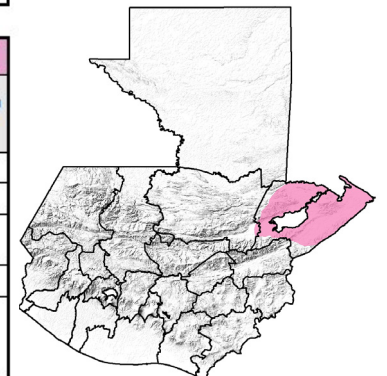
Regiones del Altiplano Central y Occidente										
	Nubosidad					Viento Km/h		Precipitación (mm)	Temperatura °C	
	Despejado	Pocas Nubes	Nubosidad Dispersa	Nublados Parciales	Totalmente Nublado	Proveniente	Velocidad		Altiplano Central	Occidente
<b>Lunes - Viernes</b>										
Mañana			*	*		norte	Leve eventualmente moderado incrementando su intensidad a partir del viernes	Lloviznas por enfriamiento al amanecer, particularmente en zonas de montaña	8 - 12	-2 - 4
Tarde			*	*		norte	Leve eventualmente moderado incrementando su intensidad a partir del viernes	Lluvias y/o lloviznas dispersas en bajas cantidades	22 - 24	18 - 20
Noche		*	*			norte	Leve eventualmente moderado incrementando su intensidad a partir del viernes	Lluvias y/o lloviznas dispersas en bajas cantidades	14 - 16	-1 - 4
Observaciones	Frío en horas de la noche y madrugada. Presencia de neblina y posibles lloviznas al amanecer en zonas de montaña. Durante estos días tendremos mayor nubosidad particularmente en primeras horas de la mañana e incremento en horas de la tarde, pudiendo generar la presencia de lluvias y/o lloviznas en horas de la tarde y parte de la noche, particularmente en zonas con gran elevación. Probabilidad de presencia de heladas agrícolas en las madrugadas hacia las partes altas de los departamentos de: Chimaltenango, Sacatepéquez, Sololá, San Marcos, Totonicapán, Quetzaltenango y Huehuetenango. Viento leve ocasionalmente moderado, incrementando su intensidad a partir del viernes hacia el fin de semana.									



Región Bocacosta										
	Nubosidad					Viento Km/h		Precipitación (mm)	Temperatura °C	
	Despejado	Pocas Nubes	Nubosidad Dispersa	Nublados Parciales	Totalmente Nublado	Proveniente	Velocidad		Altiplano Central	Occidente
<b>Lunes - Viernes</b>										
Mañana			*	*		suroeste	Leve		23 - 25	
Tarde			*	*	*	suroeste	Leve	Lluvia con actividad eléctrica	32 - 34	
Noche			*	*			Calma	Lluvia con actividad eléctrica	24 - 26	
Observaciones	Ambiente cálido y soleado. Neblina y posibles lloviznas al amanecer en áreas montañosas. Mayor incremento y desarrollo de nubosidad con acumulados de precipitación pluviales, en particular para los días de lunes a miércoles, los cuales se podrían manifestar lluvias importantes hacia los departamentos de: San Marcos, sur de Quetzaltenango, Sololá, Escuintla y Suchitepéquez.									

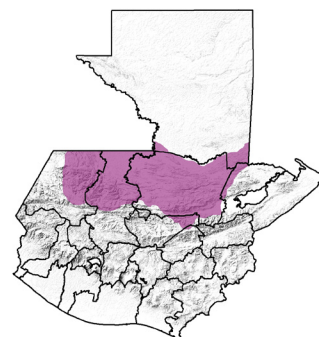


Región Caribe										
	Nubosidad					Viento Km/h		Precipitación (mm)	Temperatura °C	
	Despejado	Pocas Nubes	Nubosidad Dispersa	Nublados Parciales	Totalmente Nublado	Proveniente	Velocidad		Altiplano Central	Occidente
<b>Lunes - Viernes</b>										
Mañana			*	*		nordeste	Leve	Lluvias y/o lloviznas	21 - 23	
Tarde			*	*		nordeste	Leve	Lluvias con posible actividad eléctrica	27 - 29	
Noche			*	*		nordeste	Leve	Lluvias y/o lloviznas	21 - 23	
Observaciones	Ambiente húmedo e inestable con abundante nubosidad. Lloviznas y lluvias acompañadas de posible actividad eléctrica durante los próximos días.									

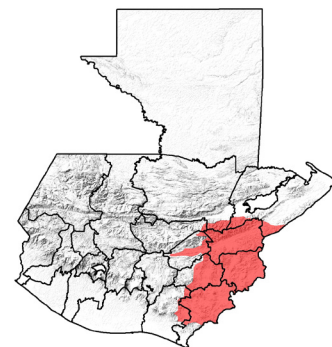




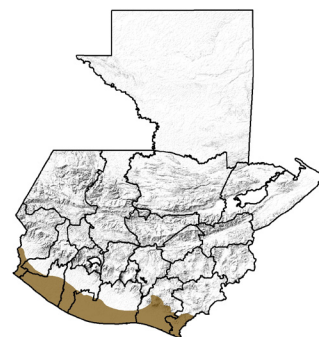
Región Franja Transversal del Norte									
	Nubosidad					Viento Km/h		Precipitación (mm)	Temperatura °C
	Despejado	Pocas Nubes	Nubosidad Dispersa	Nublados Parciales	Totalmente Nublado	Proveniente	Velocidad		
<b>Lunes - Viernes</b>									
Mañana			*			nordeste	Leve	Lluvias y/o lloviznas	12 - 14
Tarde			*	*		nordeste	Leve	Lluvias con posible actividad eléctrica	24 - 26
Noche			*	*		nordeste	Leve	Lluvias y/o lloviznas	11 - 13
Observaciones	Neblina y lloviznas al amanecer en zonas de montaña. Ambiente húmedo y fresco con abundante nubosidad. Eventos severos de lluvias se podrían registrar para el día jueves hacia el norte del departamento de Quiché. Frío en lugares altos o con gran elevación en la noche y madrugada.								



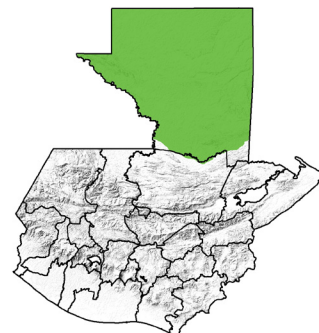
Región Valles del Oriente										
	Nubosidad					Viento Km/h		Precipitación (mm)	Temperatura °C	
	Despejado	Pocas Nubes	Nubosidad Dispersa	Nublados Parciales	Totalmente Nublado	Proveniente	Velocidad		sur de Valles de Oriente	Cuenca del Motagua
<b>Lunes - Viernes</b>										
Mañana			*			nordeste	Leve eventualmente moderado	Lloviznas al amanecer del día viernes en zonas de montaña	14 - 16	21 - 23
Tarde		*	*			nordeste	Leve eventualmente moderado	Lluvia y/o lloviznas hacia la frontera con Honduras especialmente para el día viernes	23 - 26	28 - 30
Noche		*	*			nordeste	Leve	Lluvia y/o lloviznas hacia la frontera con Honduras especialmente para el día viernes	14 - 16	23 - 25
Observaciones	Ambiente fresco y soleado. Presencia de lloviznas y/o lluvias en bajas cantidades especialmente hacia los departamentos fronterizos con Honduras, siendo el viernes el día con mayor humedad y presencia de lluvias. Viento leve eventualmente moderado, aumentando su intensidad a final de semana. Frío en lugares altos o montañosos.									



Región Pacífico									
	Nubosidad					Viento Km/h		Precipitación (mm)	Temperatura °C
	Despejado	Pocas Nubes	Nubosidad Dispersa	Nublados Parciales	Totalmente Nublado	Proveniente	Velocidad		
<b>Lunes - Viernes</b>									
Mañana		*	*			nordeste	Leve		22 - 24
Tarde		*	*			nordeste	Leve eventualmente moderado hacia las costas de Jutiapa		31 - 33
Noche		*	*			nordeste	Leve		22 - 24
Observaciones	Prevalecerá el ambiente cálido y soleado. A pesar que la posibilidad de lluvias sea baja, no se descarta que se presenten precipitaciones pluviales en bajas cantidades sobre el sur del departamento de San Marcos y Quetzaltenango. Viento leve eventualmente moderado, aumentando su intensidad desde el fin de semana en particular hacia las costas de Jutiapa y Santa Rosa.								



Departamento de Petén									
	Nubosidad					Viento Km/h		Precipitación (mm)	Temperatura °C
	Despejado	Pocas Nubes	Nubosidad Dispersa	Nublados Parciales	Totalmente Nublado	Proveniente	Velocidad		
<b>Lunes - Viernes</b>									
Mañana			*	*		nordeste	Leve	Lluvias y/o lloviznas	19 - 21
Tarde			*	*		nordeste	Leve	Lluvias y/o lloviznas con actividad eléctrica	29 - 31
Noche			*	*		nordeste	Leve	Lluvias y/o lloviznas	19 - 21
Observaciones	Ambiente humedad y fresco. Abundante nubosidad con presencia de lluvias y/o lloviznas leves y moderadas durante la semana. Se observa que las lluvias disminuyan notablemente para el fin de semana.								







## Recomendaciones

### Al sector agrícola

- ◆ Identificar plagas o enfermedades y realizar aplicaciones preventivas, dadas las condiciones de humedad que prevalecen.
- ◆ Mantener limpios los canales de riego, acequias y zanjas para permitir el curso normal del agua, esto evitará anegamientos (inundaciones) en los terrenos agrícolas.
- ◆ Mantener las cosechas en lugares secos.



Región Caribe, Franja Transversal del Norte y en donde se esperan lluvias importantes

## Región Occidente y en donde se esperan bajas temperaturas



- ◆ Disminuir actividades en suelos para evitar la excesiva pérdida de agua por evaporación.
- ◆ Preparar pequeños invernaderos con madera y plástico alrededor de las plantas para protegerlas del frío intenso.



### Al sector pecuario

- ◆ Ubicar a los animales en lugares techados y secos.
- ◆ Proporcionar algún tipo de refugio a los animales para evitar que se expongan en exceso a la lluvia, frío y/o al aire, para evitar problemas respiratorios.
- ◆ Para aves y cerdos, es necesario colocar cortinas en los corrales para protegerlos del frío directo.