



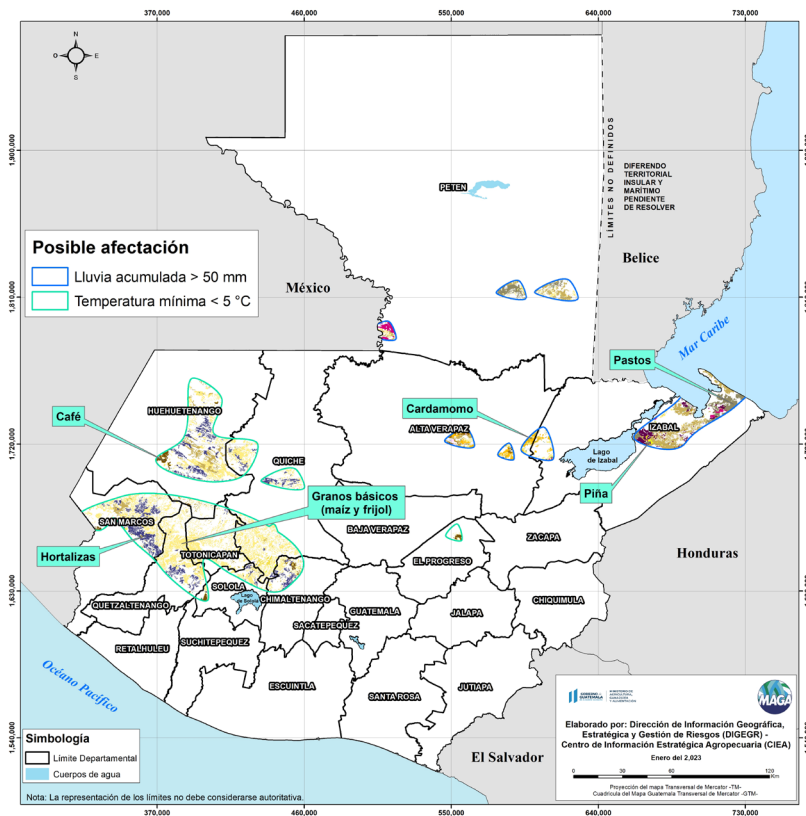


Boletín Agrometeorológico del 06 al 08 de enero del 2023

	Salida y puesta de sol			Fase Lunar
	Sábado	Domingo / Lunes		Sábado / Lunes
	Salida: 06:29	Salida: 06:29		Luna Llena
Puesta: 17:47	Puesta: 17:48			

De acuerdo al análisis agrometeorológico para esta semana, el Centro de Información Estratégica Agropecuaria identificó los cultivos expuestos a afectaciones por la amenaza de lluvias y heladas. Las zonas expuestas pueden visualizarse en el siguiente mapa.

Cultivos monitoreados por condiciones meteorológicas
(06 al 09 de enero 2023)



En estas áreas (100 municipios) el MAGA mantendrá monitoreo constante ante posibles afectaciones a cultivos (hortalizas, café, cardamomo, maíz, piña, frijol y pastos), especialmente por amenaza a heladas en los municipios de Chiantla del departamento de Huehuetenango; Nebaj y Chichicastenango de Quiché; San Carlos Sija de Quetzaltenango; Tejutla y Comitancillo de San Marcos. Por lluvias se encuentran expuestos los municipios de Puerto Barrios y Livingston de Izabal; Poptún de Petén y Lanquín de Alta Verapaz.

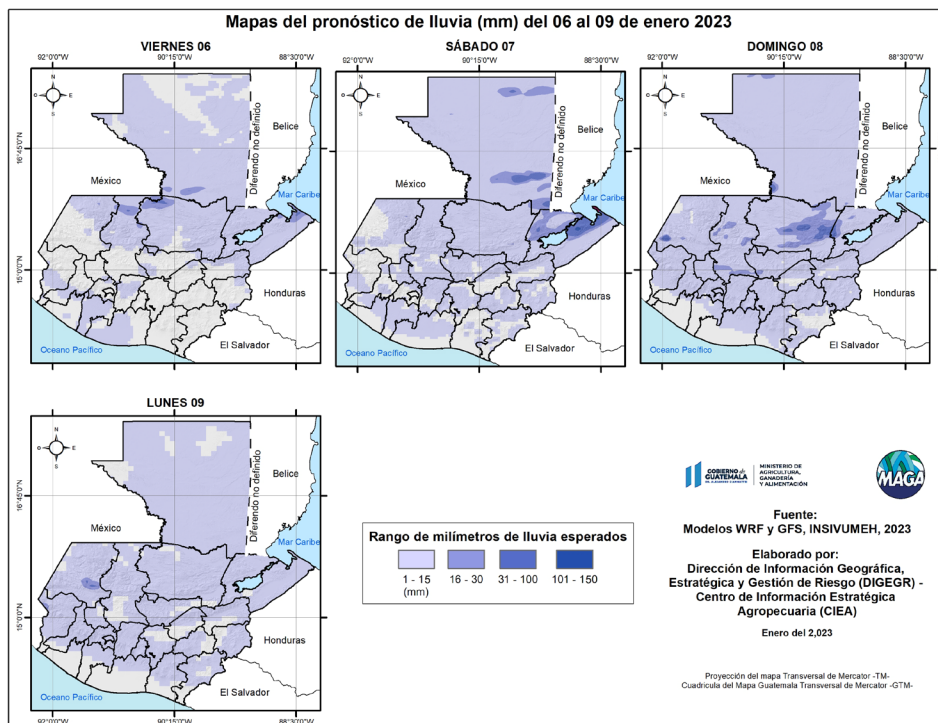
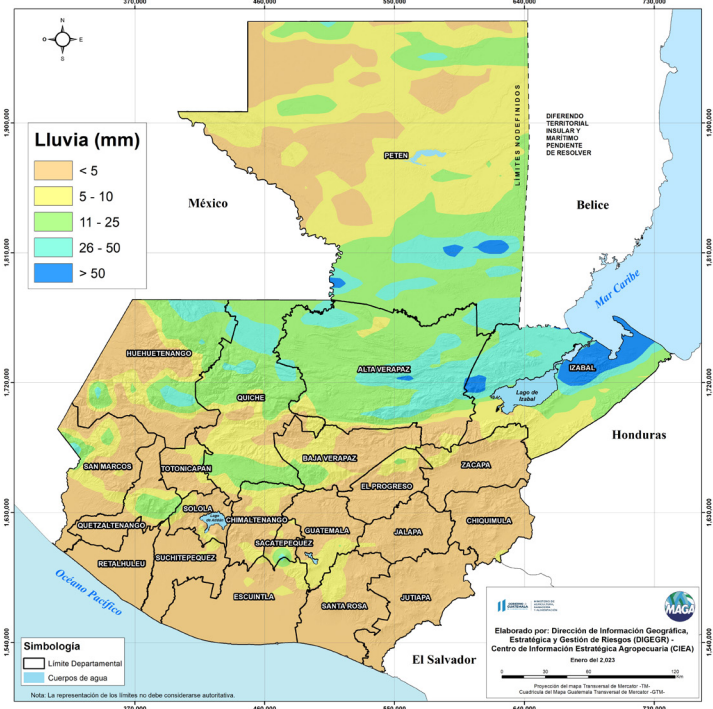


Condiciones esperadas

Se espera frío en horas de la noche y madrugada a nivel nacional. Es importante mencionar que las temperaturas diurnas comenzarán a restablecerse levemente para la próxima semana. Las precipitaciones pluviales prevalecerán durante estos días hacia las regiones de: Petén, Franja Transversal del Norte, Caribe y zonas montañosas. Viento frío del norte disminuyendo su intensidad. Probabilidad de presencia de heladas agrícolas para la madrugada del sábado hacia las partes altas de los departamentos de: Chimaltenango, Sacatepéquez, Sololá, San Marcos, Totonicapán, Quetzaltenango y Huehuetenango.

Se mantiene el monitoreo de dos posibles frentes fríos para inicios y finales de la siguiente semana laboral, que a consecuencia de sus efectos mantendrá generando lluvias significativas en las regiones del Norte.

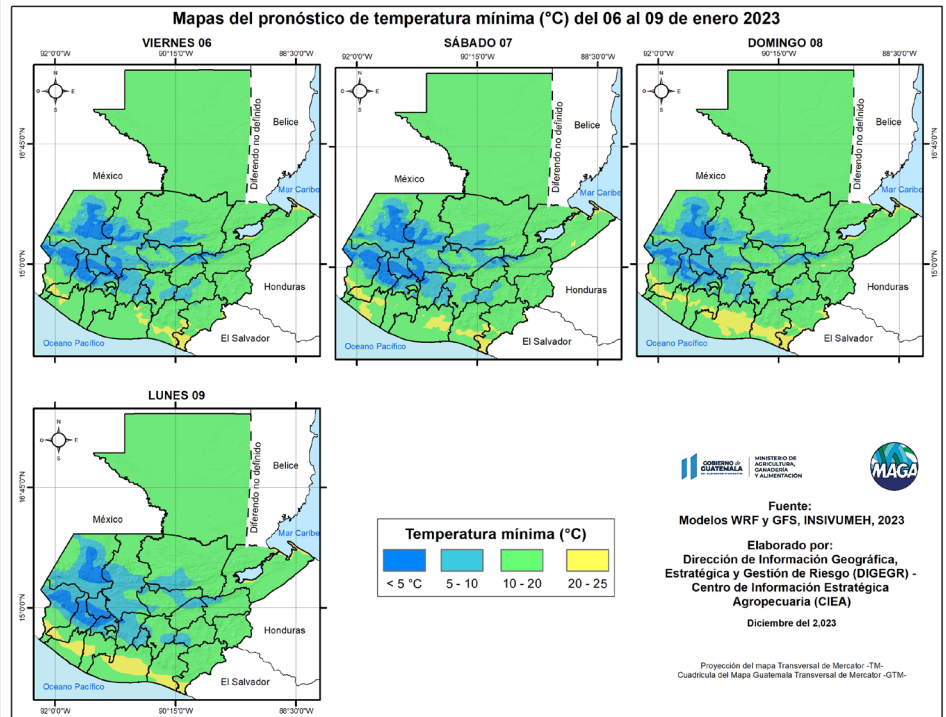
Pronóstico del acumulado de lluvia (mm) del 06 al 09 de enero 2023
República de Guatemala



En los siguientes mapas se observa la posibilidad de lluvia, los mayores acumulados se pueden presentar en los departamentos de Izabal, Alta Verapaz, Quiché y Petén.

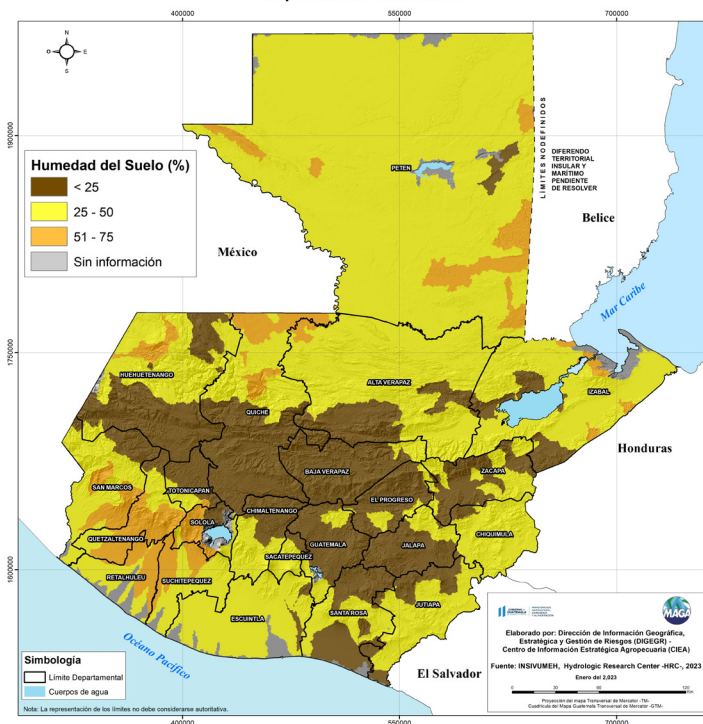


Las bajas temperaturas más importantes para esta semana se esperan en los municipios de Totonicapán (-1.5 °C) del departamento de Totonicapán; Chiantla (-0.7 °C) y Todos Santos Cuchumatanes (-0.4 °C) de Huehuetenango.



Fuente: INSIVUMEH, 2023.

Porcentaje de humedad del suelo 06 de enero de 2023 (capa inferior)
 República de Guatemala



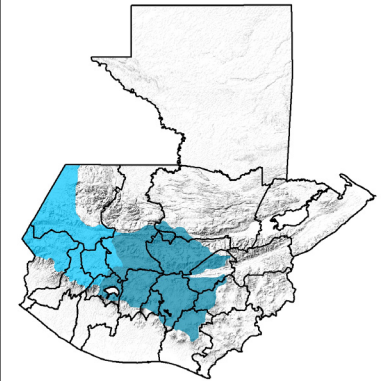
Humedad del suelo capa inferior

El efecto del viento, provoca disminución de la humedad en los suelos, afectando a los suelos con texturas arcillosas, pues estos tienden a contraerse dañando las raíces de los cultivos. En el siguiente mapa, se muestran las regiones de Aльтиplano Central, Occidente y Valles de Oriente con baja humedad (en color café).

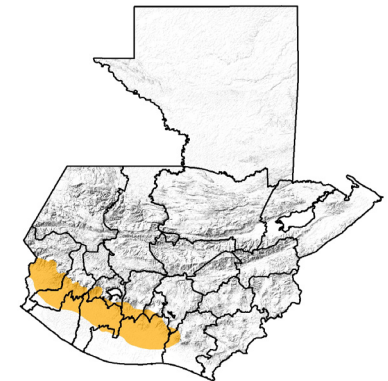


Condiciones por regiones

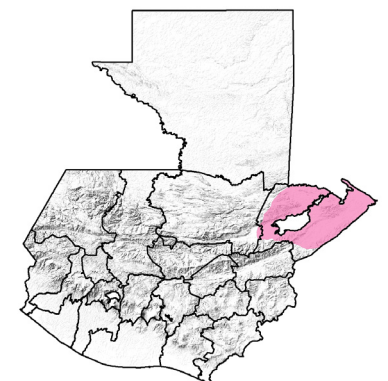
Regiones del Altiplano Central y Occidente										
	Nubosidad					Viento Km/h		Precipitación (mm)	Temperatura °C	
	Despejado	Pocas Nubes	Nubosidad Dispersa	Nublados Parciales	Totalmente Nublado	Proveniente	Velocidad		Altiplano Central	Occidente
Sábado - Lunes										
Mañana			*	*		norte	Leve eventualmente moderado	Lloviznas por enfriamiento al amanecer, particularmente en zonas de montaña	8 - 12	-2 - 4
Tarde			*	*		norte	Leve eventualmente moderado	Presencia de lluvias y/o lloviznas dispersas principalmente al final de tarde	22 - 24	18 - 20
Noche		*	*			norte	Leve	Lluvias y/o lloviznas dispersas en bajas cantidades	14 - 16	-1 - 4
Observaciones	Persistencia de frío en horas de la noche y madrugada. Durante estos días tendremos mayor incremento de nubosidad particularmente en primeras horas de la mañana, así mismo se presentarán algunas lluvias y/o lloviznas principalmente al final de tarde y parte de la noche de algunos lugares en particular en zonas de montaña. Probabilidad de presencia de heladas agrícolas para la madrugada del día sábado hacia las partes altas de los departamentos de: Chimaltenango, Sacatepéquez, Sololá, San Marcos, Totonicapán, Quetzaltenango y Huehuetenango. Viento leve ocasionalmente moderado, disminuyendo su intensidad durante los próximos días.									



Región Bocacosta										
	Nubosidad					Viento Km/h		Precipitación (mm)	Temperatura °C	
	Despejado	Pocas Nubes	Nubosidad Dispersa	Nublados Parciales	Totalmente Nublado	Proveniente	Velocidad			
Sábado - Lunes										
Mañana		*	*			suroeste	Leve			23 - 25
Tarde		*	*	*	(domingo /lunes)	suroeste	Leve	Lluvia con actividad eléctrica los días domingo y lunes		32 - 34
Noche		*	*	*	(domingo /lunes)		Calma	Lluvia con actividad eléctrica los días domingo y lunes		24 - 26
Observaciones	Ambiente cálido y soleado. Neblina y posibles lloviznas al amanecer para inicios de semana en áreas montañosas. Mayor incremento y desarrollo de nubosidad a partir del día domingo con acumulados de precipitación pluviales importantes hacia los departamentos de: San Marcos, sur de Quetzaltenango, Sololá, Escuintla y Suchitepéquez.									

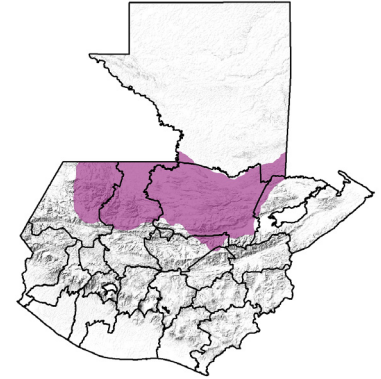


Región Caribe										
	Nubosidad					Viento Km/h		Precipitación (mm)	Temperatura °C	
	Despejado	Pocas Nubes	Nubosidad Dispersa	Nublados Parciales	Totalmente Nublado	Proveniente	Velocidad			
Sábado - Lunes										
Mañana			*	*			Calma	Lluvias y/o lloviznas		21 - 23
Tarde			*	*		nordeste	Leve	Lluvias con posible actividad eléctrica		27 - 29
Noche			*	*		nordeste	Leve	Lluvias y/o lloviznas		21 - 23
Observaciones	Ambiente húmedo con abundante nubosidad con lloviznas y lluvias con posible actividad eléctrica.									

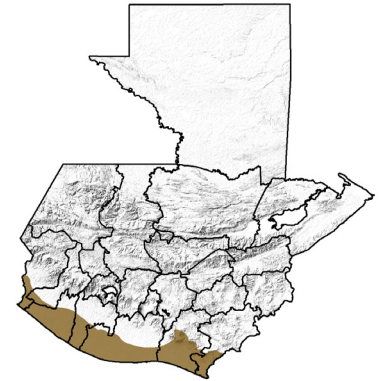




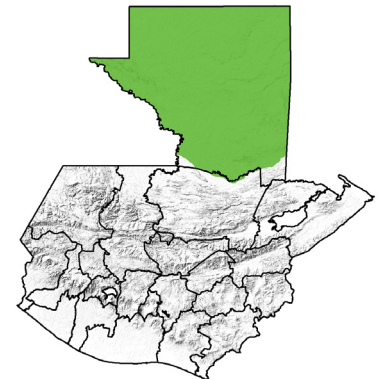
Región Franja Transversal del Norte									
	Nubosidad				Totalmente Nublado	Viento Km/h		Precipitación (mm)	Temperatura °C
	Despejado	Pocas Nubes	Nubosidad Dispersa	Nublados Parciales		Proveniente	Velocidad		
Sábado - Lunes									
Mañana			*			nordeste	Leve	Lluvias y/o lloviznas	12 - 14
Tarde			*	*		nordeste	Leve	Lluvias con posible actividad eléctrica	24 - 26
Noche			*	*		nordeste	Leve	Lluvias y/o lloviznas	11 - 13
Observaciones	Nebliana y lloviznas primordialmente amanecer en zonas de montaña. Ambiente húmedo y fresco con abundante nubosidad, registro de lluvias, no se descarta que para el día domingo se presenten eventos locales severos de lluvia hacia el norte del departamento de Quiché. Frío en lugares altos o con gran elevación en la noche y madrugada.								



Región Pacífico									
	Nubosidad				Totalmente Nublado	Viento Km/h		Precipitación (mm)	Temperatura °C
	Despejado	Pocas Nubes	Nubosidad Dispersa	Nublados Parciales		Proveniente	Velocidad		
Sábado - Lunes									
Mañana		*	*			nordeste	Leve		22 - 24
Tarde		*	*			nordeste	Leve eventualmente moderado hacia las costas de Jutiapa		31 - 33
Noche		*	*			nordeste	Leve		22 - 24
Observaciones	Prevalecerá el ambiente cálido y soleado. Presencia de lloviznas en bajas cantidades para el amanecer en Escuintla, Retalhuleu y Sur de San Marcos. Viento leve eventualmente moderado, disminuyendo gradualmente su intensidad desde el fin de semana.								

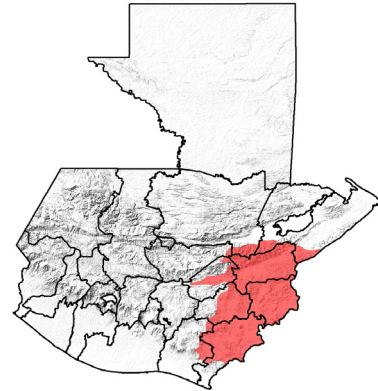


Departamento de Petén									
	Nubosidad				Totalmente Nublado	Viento Km/h		Precipitación (mm)	Temperatura °C
	Despejado	Pocas Nubes	Nubosidad Dispersa	Nublados Parciales		Proveniente	Velocidad		
Sábado - Lunes									
Mañana			*	*		nordeste	Leve	Lluvias y/o lloviznas	19 - 21
Tarde			*	*		nordeste	Leve	Lluvias y/o lloviznas con actividad eléctrica	29 - 31
Noche			*	*		nordeste	Leve	Lluvias y/o lloviznas	19 - 21
Observaciones	Ambiente humedad y fresco. Abundante nubosidad con presencia de lluvias y/o lloviznas leves y moderadas durante el fin de semana e inicios de la semana laboral.								





Región Valles del Oriente										
Nubosidad						Viento Km/h		Precipitación (mm)	Temperatura °C	
Despejado	Pocas Nubes	Nubosidad Dispersa	Nublados Parciales	Totalmente Nublado	Proveniente	Velocidad	sur de Valles de Oriente		Cuenca del Motagua	
Sábado - Lunes										
Mañana			*			nordeste	Leve eventualmente moderado	Lloviznas al amanecer del día lunes en zonas de montaña	13 - 15	21 - 23
Tarde		*	*			nordeste	Leve eventualmente moderado	Lluvia y/o lloviznas hacia la frontera con Honduras y departamento de Jutiapa	23 - 26	28 - 30
Noche		*	*			nordeste	Leve	Lloviznas dispersas en zonas de montaña	14 - 16	23 - 25
Observaciones	Ambiente fresco y soleado. Presencia de lloviznas y/o lluvias en bajas cantidades especialmente hacia los departamentos fronterizos con Honduras. Viento leve ocasionalmente moderado, disminuyendo. Frío en lugares altos o montañosos.									

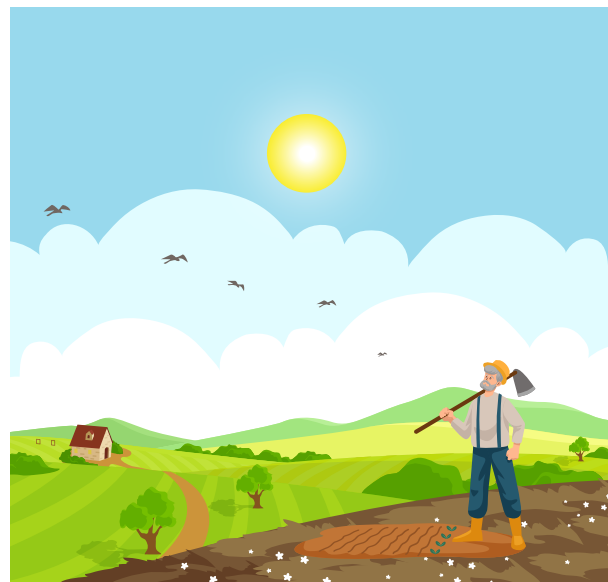




Recomendaciones

Al sector agrícola

- ◆ Poner atención en los días totalmente despejados (días soleados), tardes frescas, poca humedad en el ambiente y viento ligero o en calma, ya que estas condiciones atmosféricas pueden dar un indicio a que se presenten heladas agrícolas en horas de la noche y madrugada.
- ◆ Disminuir actividades en suelos para evitar la excesiva pérdida de agua por evaporación.
- ◆ Para la protección de hortalizas, plantas ornamentales y el suelo por efectos de heladas o vientos, es necesario colocar estructuras de protección como microtúneles, estos se pueden elaborar con malla y manta, para plantas con mayor altura se recomienda instalar macrotúneles que pueden construirse con tubos PVC y manta de polietileno.



Al sector pecuario

- ◆ Evite las corrientes de aire frío dentro de las galeras o galpones de aves, colocando cortinas de plástico o costal, sin dejar de lado una adecuada ventilación para evitar problemas respiratorios.
- ◆ Proveer agua y aumentar la cantidad de alimento (de preferencia forraje) pues consumirá más energía para mantener el calor corporal.
- ◆ Tener un adecuado programa de desparasitación interna y externa.

