



CENTRO DE INFORMACIÓN ESTRATÉGICA AGROPECUARIA

Boletín No. 02

Fecha: 07 de enero de 2022

Hora: 14:30

Boletín Agrometeorológico del 07 al 09 de enero

De acuerdo al análisis agrometeorológico para este fin de semana, el Centro de Información Estratégica Agropecuaria identificó los cultivos expuestos a daños por la amenaza de heladas. Las zonas expuestas pueden visualizarse en el siguiente mapa.

Posibles cultivos afectados por condiciones meteorológicas (07 al 09 de enero 2022)



En estas áreas (58 municipios) es posible el daño a cultivos (maíz, frijol, café, hortalizas y pastos), especialmente en los municipios de Chiantla y Todos Santos Cuchumatán; del departamento de Huehuetenango, así como en Nebaj y Cunén de Quiché, Tejutla y Tacaná; de San Marcos.

Según el monitoreo que realiza el MAGA en los cultivos expuestos, se reporta que la mayor parte de los granos básicos se encuentran fuera de riesgo, pues ya se ha realizado la cosecha o se encuentra en proceso de extracción del campo para su secado y almacenamiento. En el caso de hortalizas, tampoco presenta algún peligro importante, pues en su mayoría se protegen de las heladas con la utilización de pequeños invernaderos, nylon o mallas.



CENTRO DE INFORMACIÓN ESTRATÉGICA AGROPECUARIA

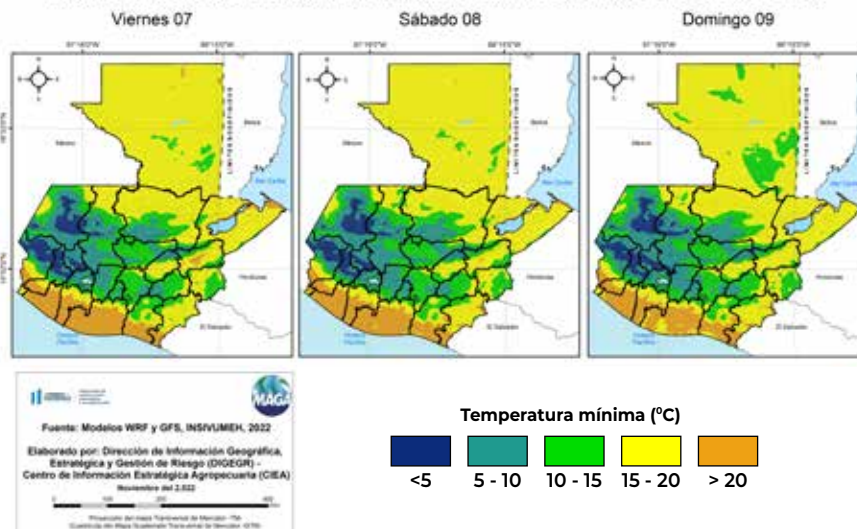
Boletín No. 02

Fecha: 07 de enero de 2022

Hora: 14:30

TEMPORADA FRÍA

Mapas del pronóstico de temperatura mínima del fin de semana (07 al 09 de enero 2022)



Para este fin de semana predomina el frío en horas de la noche y madrugada. Las menores temperaturas se pueden presentar en los municipios de Totonicapán (0.4 °C); Todos Santos Cuchumatán (0.6 °C) y Chiantla (0.9 °C) del departamento de Huehuetenango. En el siguiente mapa se puede visualizar las temperaturas mínimas por día a nivel nacional.

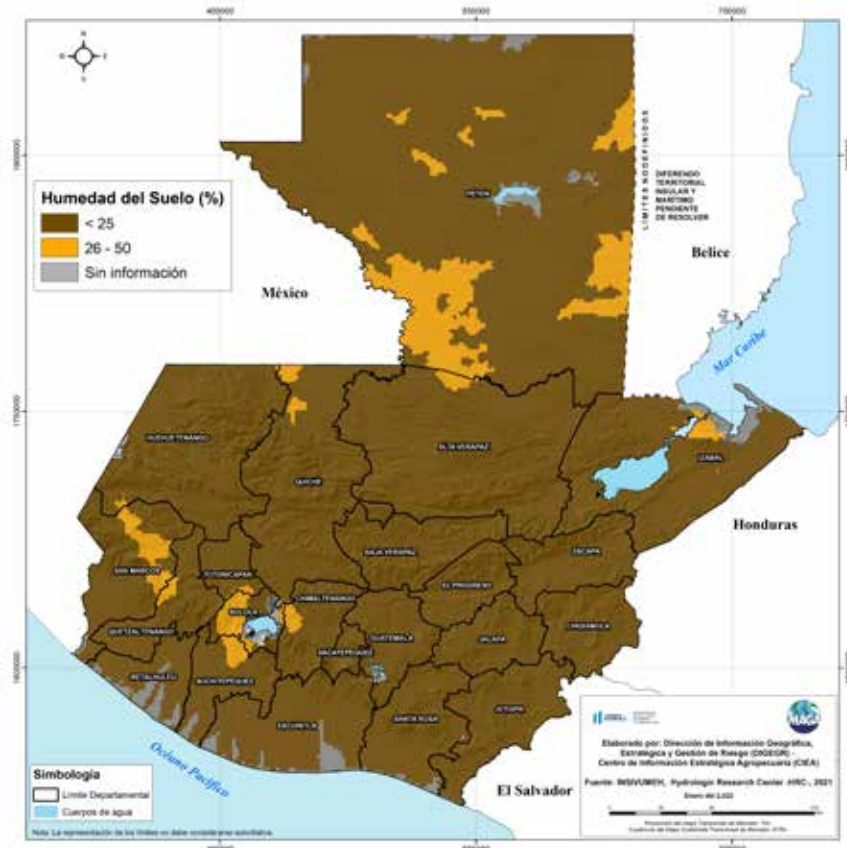
Existe la posibilidad de lloviznas y/o lluvias en regiones del Norte, Franja Transversal del Norte y Caribe.

HUMEDAD EN EL SUELO

En el siguiente mapa se muestran las regiones de Petén, Franja Transversal del Norte, Caribe, Valles de oriente y Pacífico con baja humedad (en color café), debe tomarse en cuenta que esta condición se ha mantenido desde el fin de semana pasado.

Fuente: INSIVUMEH, 2022.

Porcentaje de humedad del suelo 07 de enero 2022, República de Guatemala





CENTRO DE INFORMACIÓN ESTRATÉGICA AGROPECUARIA

Boletín No. 02

Fecha: 07 de enero de 2022

Hora: 14:30



Recomendaciones

Al sector agrícola



- ◆ Humedecer los suelos secos de forma que el sol pueda calentar el suelo, para evitar los efectos de una posible helada.
- ◆ Realizar manejo de malezas para eliminar especies vegetales no deseadas, esto favorecerá a la absorción de la radiación del suelo.
- ◆ Utilizar abonos orgánicos para recuperar las condiciones biológicas del suelo.

Al sector pecuario



- ◆ Evite las corrientes de aire frío dentro de las galeras o galpones de las aves, colocando cortinas de plástico o costal, sin dejar de lado una adecuada ventilación para evitar problemas respiratorios.
- ◆ Revisión periódica de la condición corporal de los animales, para asegurar las reservas corporales durante la época fría.
- ◆ Para bovinos y equinos proveer agua y aumentar la cantidad de alimentos, ya que consumirán más energía para mantener el calor corporal.