



CENTRO DE INFORMACIÓN ESTRATÉGICA AGROPECUARIA

Boletín No. 01

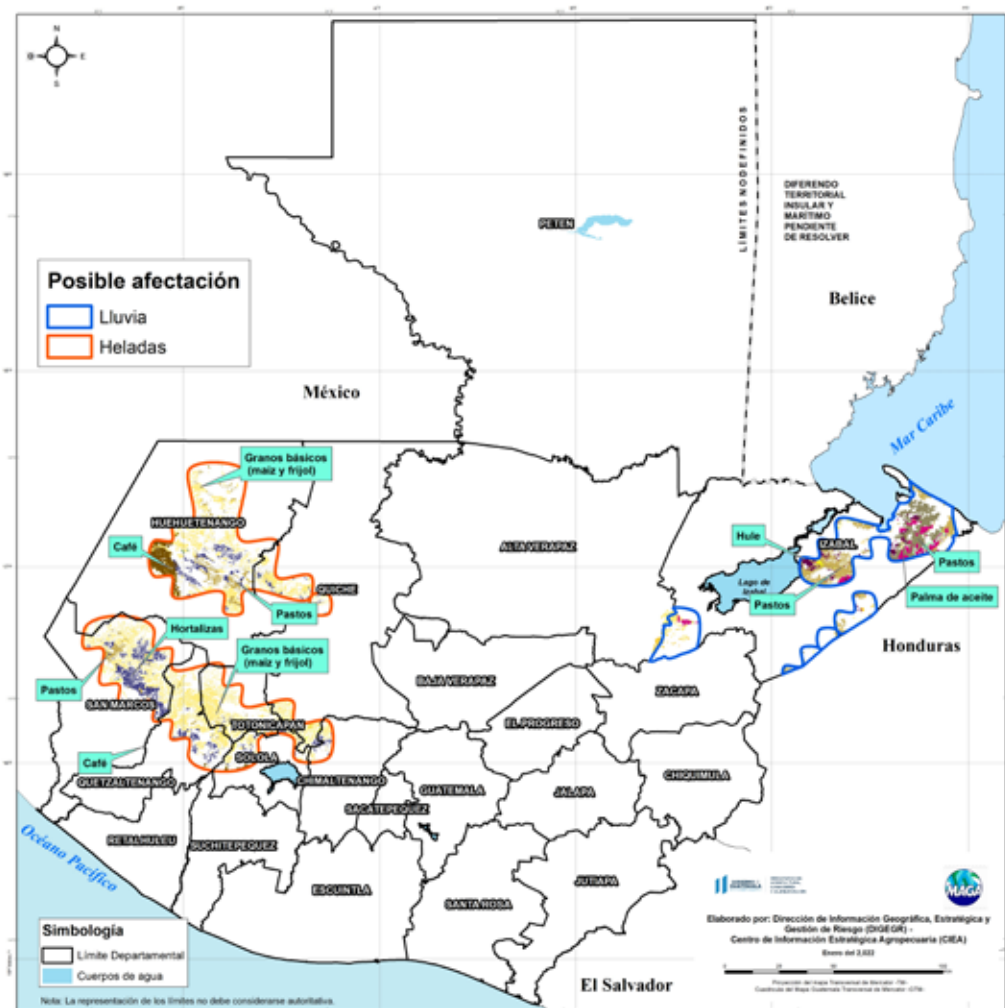
Fecha: 04 de enero de 2022

Hora: 16:00

Boletín Agrometeorológico del 04 al 07 de enero 2022

De acuerdo al análisis agrometeorológico para esta semana, el Centro de Información Estratégica Agropecuaria identificó los cultivos expuestos a daños por heladas y lluvias. Las zonas expuestas pueden visualizarse en el siguiente mapa.

**Cultivos vulnerables por condiciones meteorológicas
(04 al 07 de enero 2022)**



Según el monitoreo que realiza el MAGA en los cultivos expuestos a las amenazas de lluvia y de bajas temperaturas, se reporta que la mayor parte de los granos básicos en los departamentos de Huehuetenango, Quetzaltenango, San Marcos, Totonicapán, Quiché y Sololá se encuentran fuera de riesgo pues ya se ha realizado la cosecha o se encuentra en proceso de extracción del campo para su secado y almacenamiento. En el caso de hortalizas de los departamentos mencionados anteriormente, no presentan algún riesgo importante, pues en su mayoría se protegen de las heladas con la utilización de pequeños invernaderos, nylon o mallas.



CENTRO DE INFORMACIÓN ESTRATÉGICA AGROPECUARIA

Boletín No. 01

Fecha: 04 de enero de 2022

Hora: 16:00

CONDICIONES ESPERADAS

Las lluvias que se esperan a inicios de semana se asocian a un frente frío. Esperando otro frente frío débil este viernes 7.

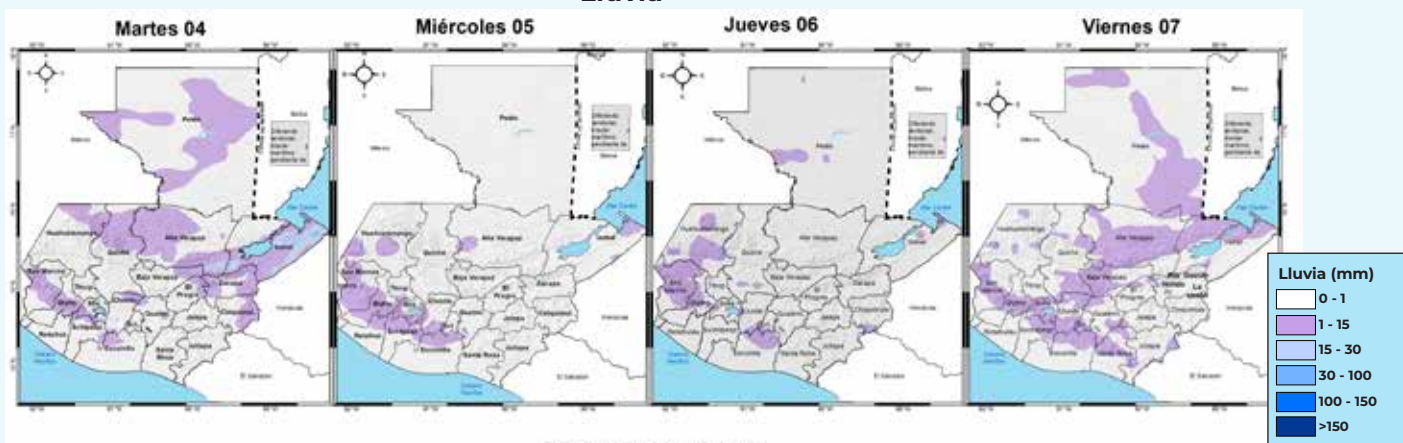
En cuanto a las precipitaciones pluviales esperadas (arriba de 20 mm) en esta semana podemos mencionar principalmente a los departamentos de Izabal (en los municipios de Puerto Barrios y Morales), San Marcos en la región de Bocacosta y Alta Verapaz (en los municipios de Panzós y Santa Catalina La Tinta).

En lo que respecta a las condiciones de heladas pueden alcanzarse en los municipios de: Todos Santos Cuchumatán y Chiantla (1.1 °C), Aguacatán (1.8 °C) y San Mateo Ixtatán (1.9 °C) del departamento de Huehuetenango, San José Ojetenam (2.7 °C) del departamento de San Marcos, Cajolá (2.4 °C) y Cabricán (3 °C) del departamento de Quetzaltenango, Totonicapán (1.5 °C) de Totonicapán, y en las partes altas de Chimaltenango, Quiché y Sololá.

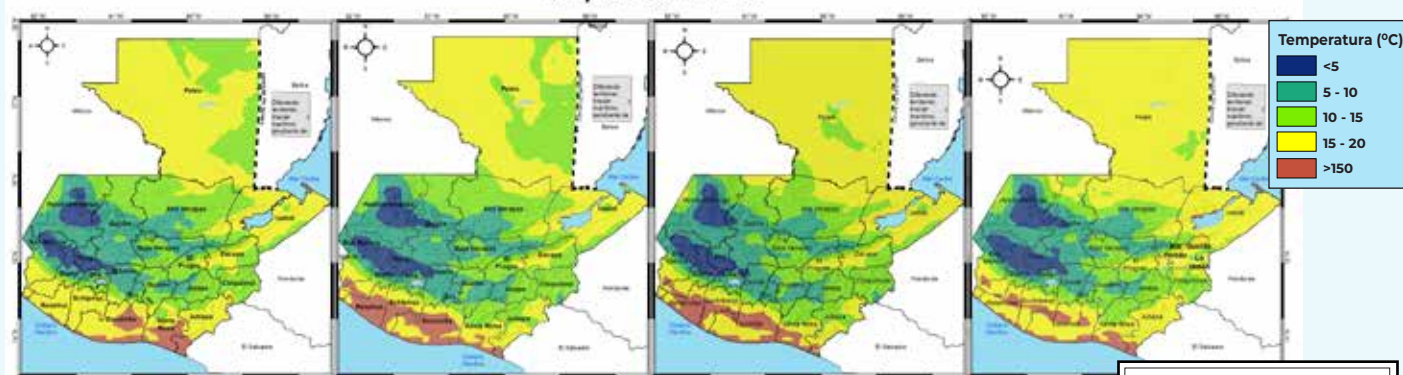
En el siguiente mapa se pueden visualizar las lluvias y temperaturas mínimas por día a nivel nacional.

Mapas de pronóstico de la semana (04 al 07 de enero 2022)

Lluvia



Temperatura mínima



Fuente: INSIVUMEH, 2022.



CENTRO DE INFORMACIÓN ESTRATÉGICA AGROPECUARIA

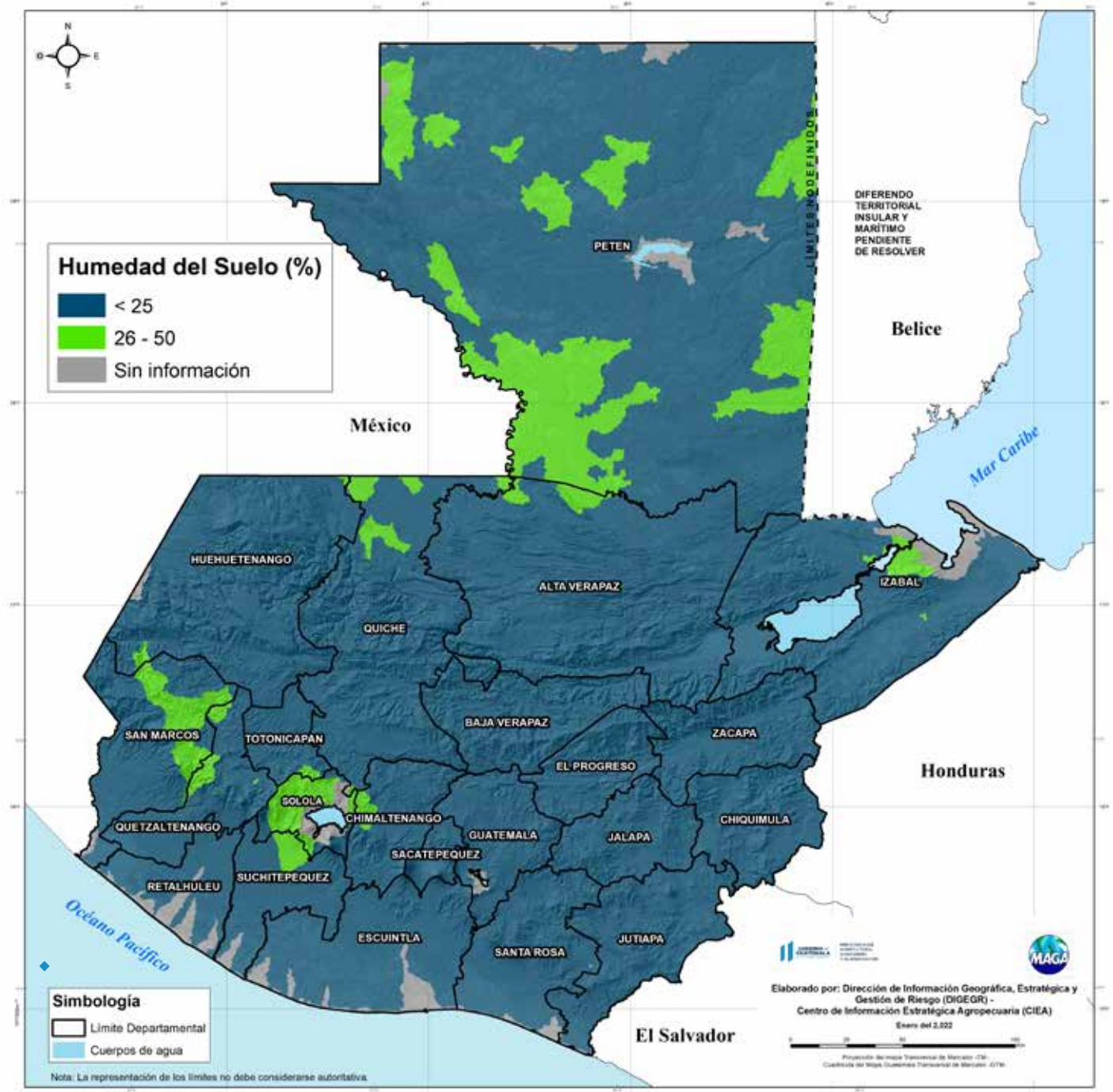
Boletín No. 01

Fecha: 04 de enero de 2022

Hora: 16:00

Por su parte la humedad en el suelo, refleja entre 25 – 50% de humedad principalmente en Petén, Izabal, Sololá y San Marcos.

Porcentaje de humedad del suelo 04 de enero 2022, República de Guatemala





CENTRO DE INFORMACIÓN ESTRATÉGICA AGROPECUARIA

Boletín No. 01

Fecha: 04 de enero de 2022

Hora: 16:00



Recomendaciones

Al sector agrícola

- ◆ Preparar pequeños invernaderos con madera y plástico alrededor de las plantas para protegerlas del frío intenso.
- ◆ Utilizar abonos orgánicos para recuperar las condiciones biológicas del suelo y aportar materia orgánica que lo proteja de los vientos.
- ◆ Humedecer los suelos secos de forma que el sol pueda calentar el suelo, para evitar los efectos de una posible helada, especialmente en laderas.
- ◆ Realizar manejo de malezas para eliminar especies vegetales no deseadas, esto favorecerá a la absorción de la radiación por el suelo, especialmente en valles.



Al sector pecuario

- ◆ Para cerdos y aves se recomienda colocar cortinas en los corrales para protegerlos del frío directo y vientos fuertes.
- ◆ Evite que los animales caminen largas distancias para acceder a fuentes de agua o alimento.
- ◆ Monitorear constantemente el estado de salud de los animales y las condiciones de humedad en el terreno donde se encuentran.

